

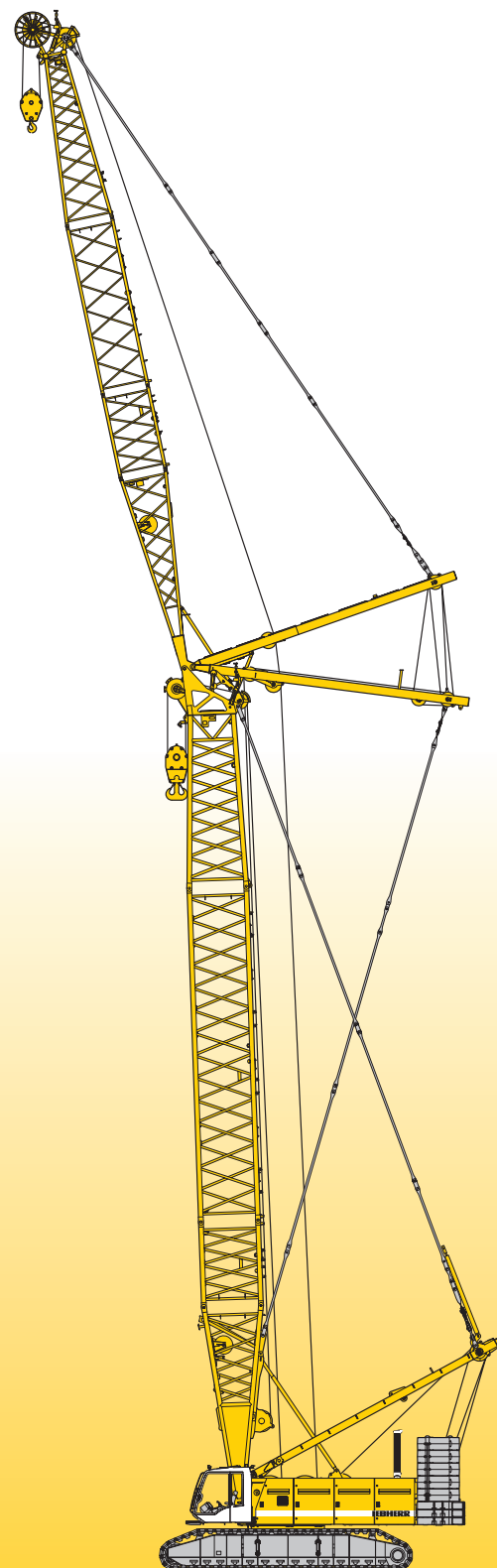
Datos Técnicos

Grúa de celosía sobre cadenas

LR 1280

Litronic®

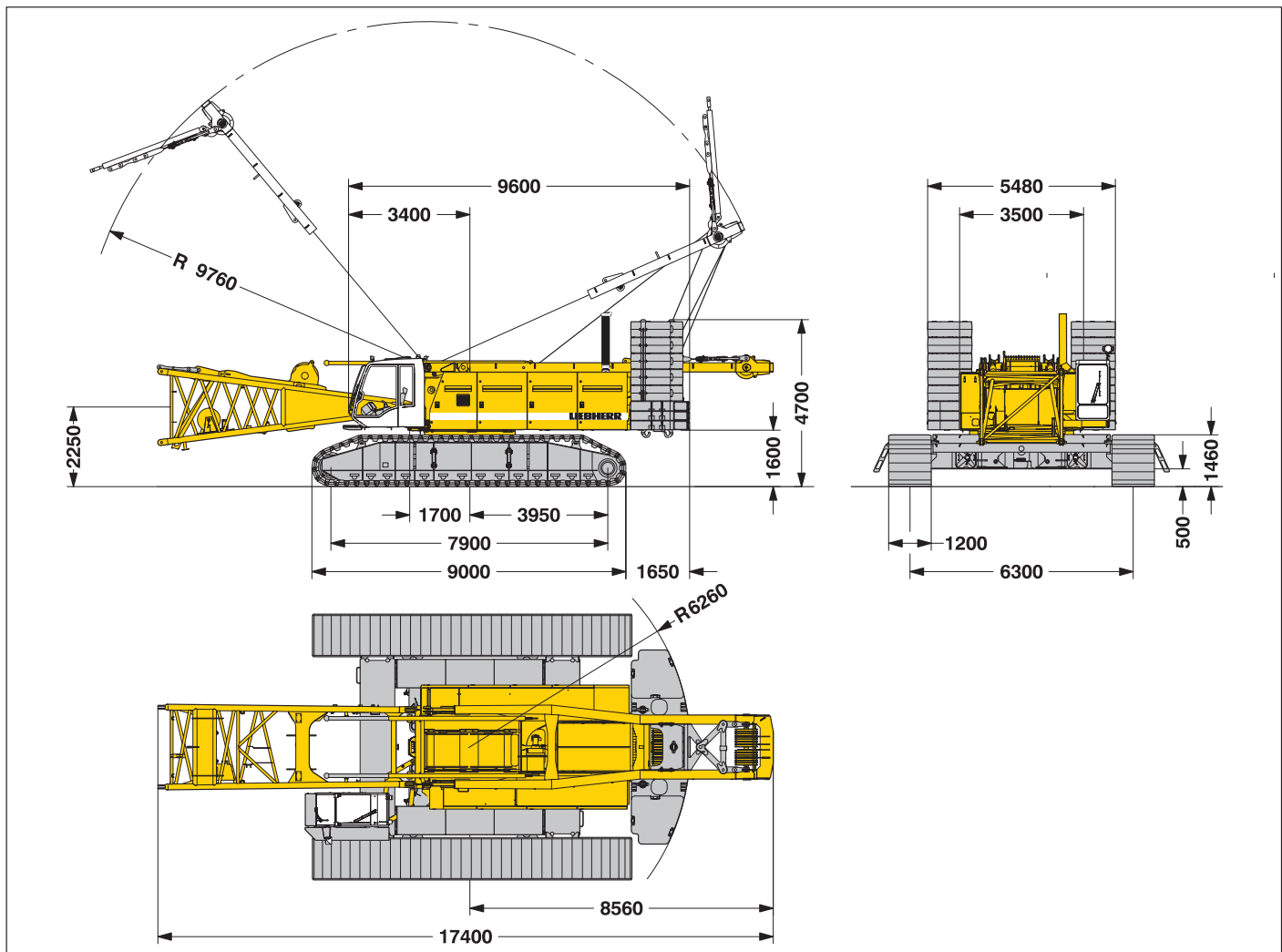
- Elevación



LIEBHERR

Dimensiones

Máquina base con chasis inferior



Peso operacional

El peso operacional incluye la máquina base con cadenas, 2 cabrestantes principales de 150 kN y una pluma principal de 20 m, que se compone de un caballete, pie de pluma (7m), cabeza de pluma (7m), tramo de pluma (6m), contrapeso base (85.5 t), contrapeso central 36 t, y un gancho de 300 t de capacidad.

Peso total _____ aprox. 224.4 t

Presión sobre el suelo

Presión sobre el suelo _____ 1.18 kg/cm²

Equipo de trabajo

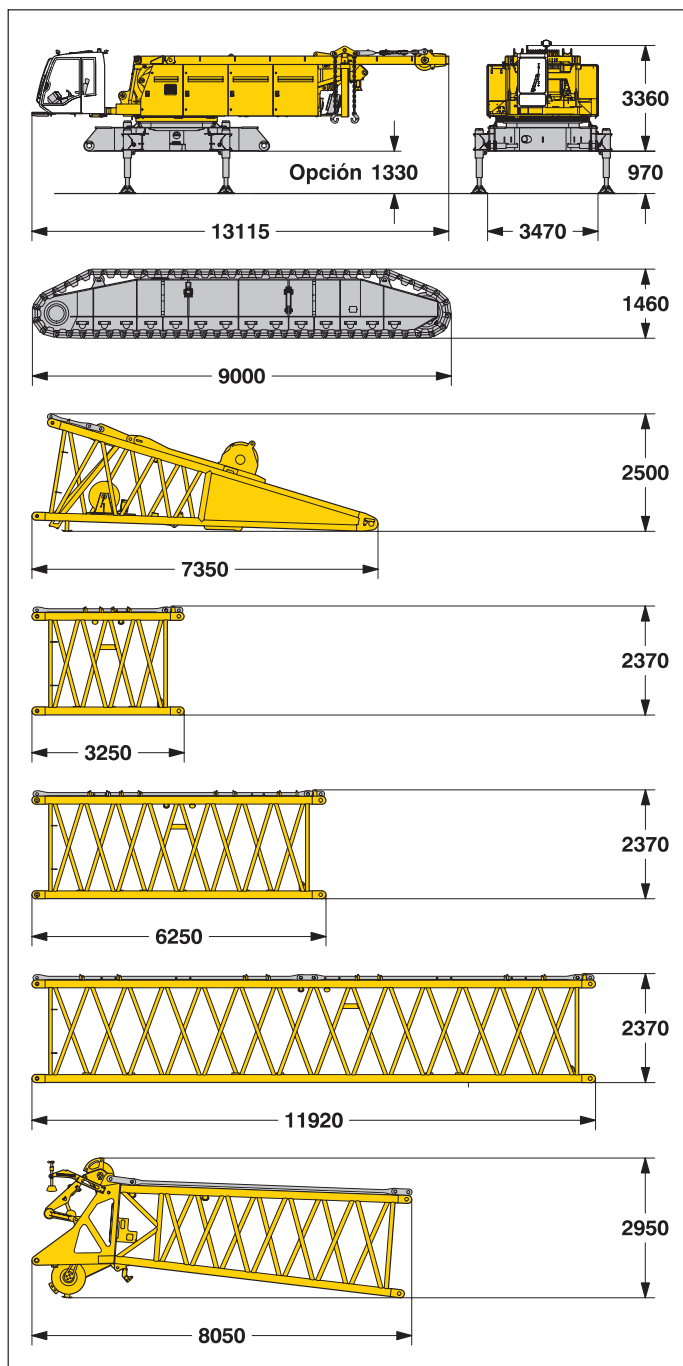
Pluma principal (Nº 2220.xx) longitud máxima _____ 90.2 m
De largo alcance (Nº 2220.xx y 1916.xx) _____ 119.1 m
Plumín abatible (Nº 1916.xx) longitud máxima _____ 95 m
Combinación máx. — con pluma de 55.1 m y plumín abatible de 95 m
Plumín fijo (Nº 1008.xx) _____ 11 m – 26 m
Plumín auxiliar con capacidad de 30 t

Observaciones

1. Las mencionadas capacidades de carga son válidas para trabajos de elevación (corresponden según clasificación de grúas F.E.M. 1001, grupo de grúas A1).
2. La grúa debe estar situada sobre un terreno horizontal y firme.
3. Los pesos de los implementos de elevación (tales como cables de elevación, ganchos, cuñeros etc) se tienen que deducir de los valores de carga.
4. Equipos adicionales montados en la pluma (tales como pasarelas), plumín auxiliar se tienen que deducir de los valores de carga.
5. Para conocer las velocidades máximas de viento durante el trabajo con la grúa, consultar la introducción de la tabla de cargas.
6. El radio de trabajo se mide desde el centro de la corona.
7. Las capacidades de carga están indicadas en toneladas y son válidas para 360 grados de giro.
8. El cálculo de estabilidad bajo la carga está basado en DIN 15019 / parte 2 / tabla 1/ ISO 4305 Tabla 1 + 2, valor vuelco 4°.
9. Las estructuras están calculadas según F.E.M 1.001 – 1998 (prEN 13001 / T2 / 1997)

Dimensiones y pesos de transporte

Máquina base y pluma (N° 2220.xx)



Máquina base

Con pie de pluma (N° 2220.xx), caballete, 2 cabestrantes de 150 kN sin cables de carga, sin contrapeso base y cadenas.

Ancho	mm	3500
Peso	kg	41600

Cadenas

2x

Tejas	mm	1200
Ancho	mm	1400
Peso	kg	20550

Pie de pluma (N° 2220.xx)

7 m

Ancho	mm	2420
Peso*	kg	5620

Tramo de pluma (N° 2220.xx)

3 m

Ancho	mm	2420
Peso*	kg	1130

Tramo de pluma (N° 2220.xx)

6 m

Ancho	mm	2420
Peso*	kg	1875

Tramo de pluma (N° 2220.xx)

11.7 m

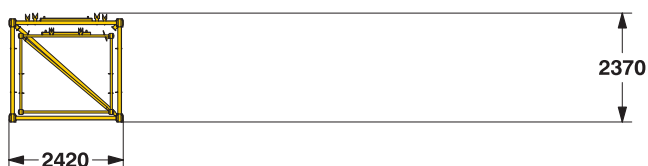
Ancho	mm	2420
Peso*	kg	2885

Cabeza de pluma (N° 2220.xx)

7 m

Ancho	mm	2420
Peso*	kg	4690

Opción de transporte



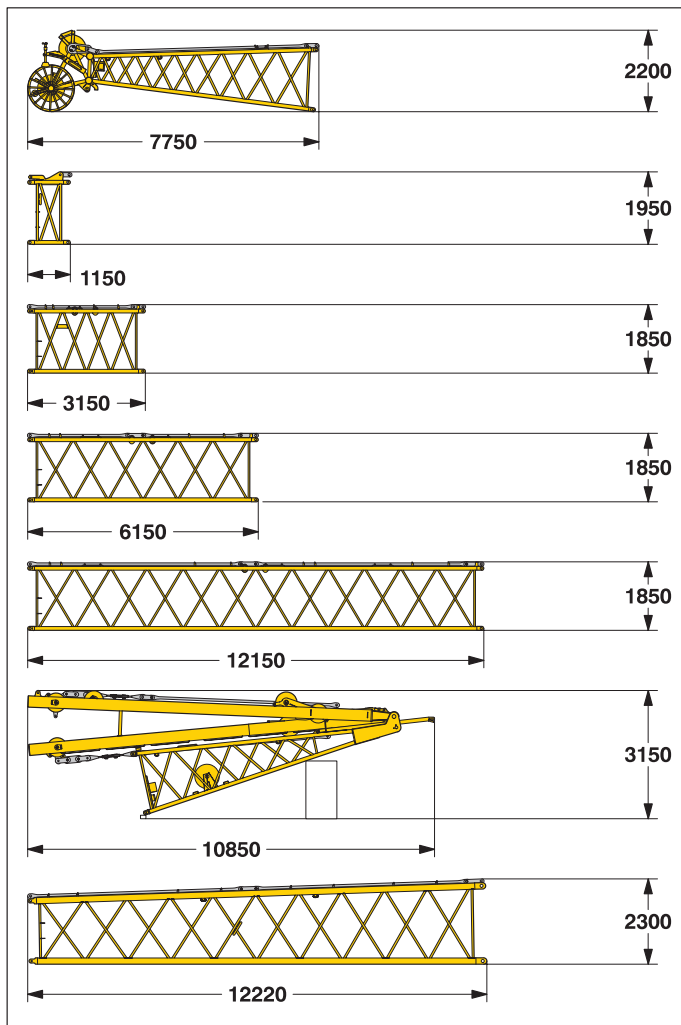
*) Incluye tirantes

Opción de transporte de pluma

N° 2220.xx/1916.xxx	m	11.7 / 12	6 / 6	3 / 3
Longitud	mm	12500	6250	3250
Peso*	kg	4135	2565	1680

Dimensiones y pesos de transporte

Plumín abatible (N° 1916.xx)



Cabeza de plumín abatible (N° 1916.xx)

Ancho	mm	2050
Peso*	kg	1550

Tramo adaptador para pluma ligera (N° 1916.xx) **1 m**

Ancho	mm	2050
Peso*	kg	457

Tramo plumín abatible (N° 1916.xx) **3 m**

Ancho	mm	2050
Peso*	kg	550

Tramo plumín abatible (N° 1916.xx) **6 m**

Ancho	mm	2050
Peso*	kg	690

Tramo plumín abatible (N° 1916.xx) **12 m**

Ancho	mm	2050
Peso*	kg	1250

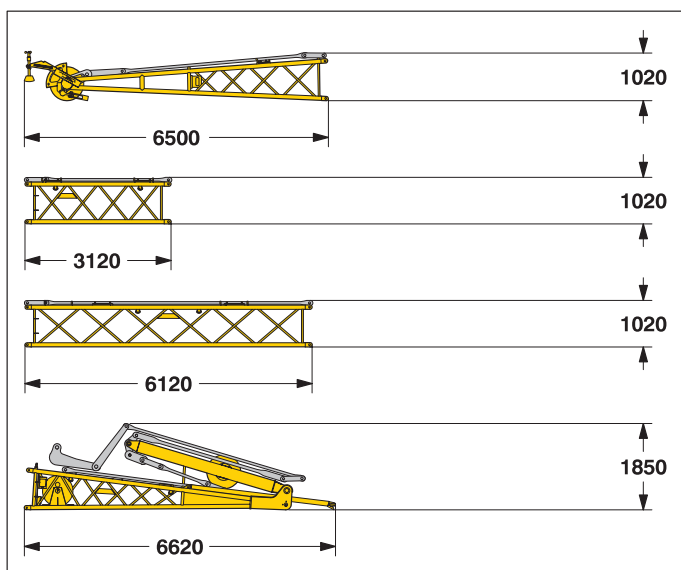
Pie de plumín abatible con caballete (N° 1916.xx)

Ancho	mm	2050
Peso*	kg	6400

Tramo de pluma cónica (N° 2220/1916.xx) **12 m**

Ancho	mm	2420
Peso*	kg	2635

Plumín fijo (N° 1008.xx)



Cabeza de plumín fijo (N° 1008.xx)

Ancho	mm	1140
Peso*	kg	935

Tramo plumín fijo (N° 1008.xx) **3 m**

Ancho	mm	1100
Peso*	kg	300

Tramo plumín fijo (N° 1008.xx) **6 m**

Ancho	mm	1100
Peso*	kg	460

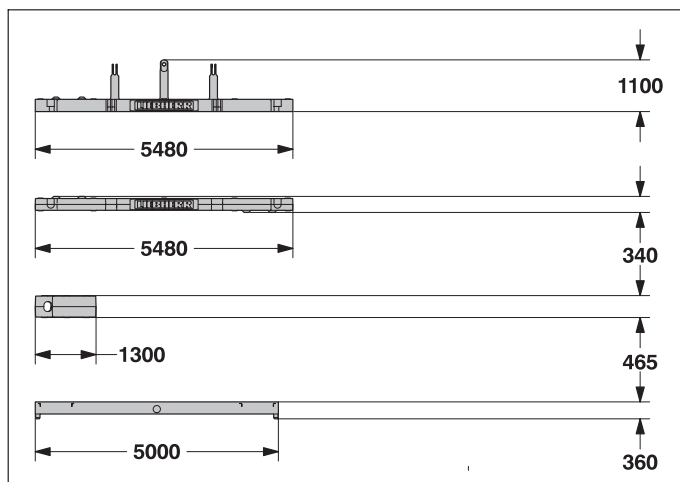
Pie de plumín fijo con caballete (N° 1008.xx)

Ancho	mm	1500
Peso*	kg	1950

*) Incluye tirantes

Dimensiones y pesos de transporte

Contrapeso



Contrapeso trasero 1x

Ancho	mm	1660
Peso	kg	13300

Contrapeso trasero 1x

Ancho	mm	1660
Peso	kg	10600

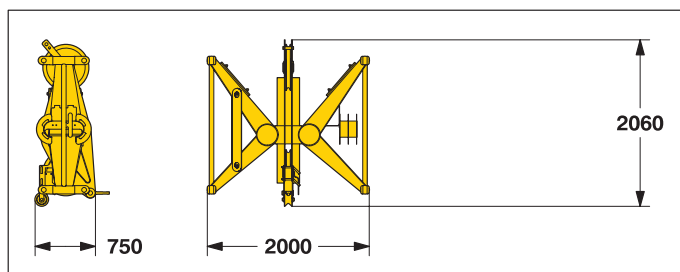
Contrapeso trasero 10x

Ancho	mm	1360
Peso	kg	5100

Contrapeso central 4x

Ancho	mm	1150
Peso	kg	9500

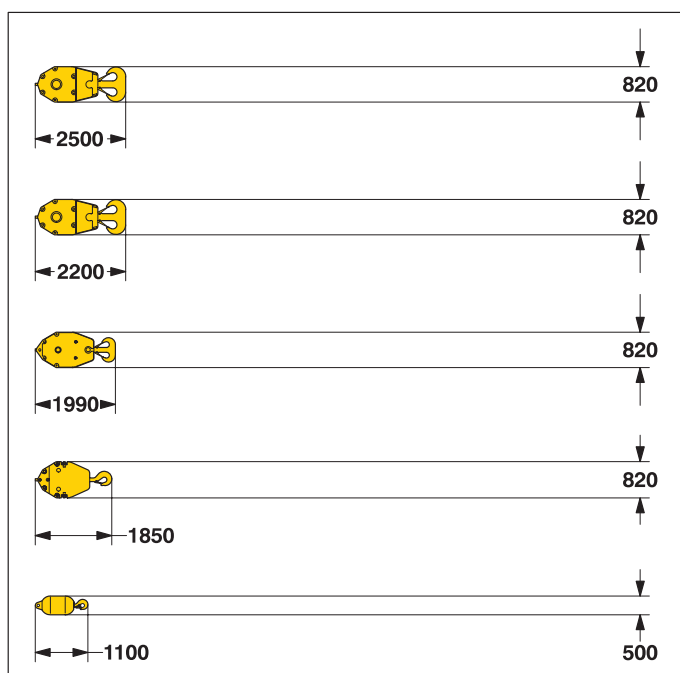
Punto de elevación intermedio en el plumín (opción)



Tramo (No. 1916.xx) 0.5 m

Width	mm	750
Weight	kg	715

Ganchos



Gancho 300 t - 11 poleas

Ancho	mm	880 — 1230
Peso	kg	3200 — 5500

Gancho 150 t - 5 poleas

Ancho	mm	500 — 660 — 820
Peso	kg	1600 — 2800 — 4000

Gancho 100 t - 3 poleas

Ancho	mm	340 — 480 — 620
Peso	kg	1100 — 2050 — 3000

Gancho 50 t - 1 polea

Ancho	mm	280 — 410 — 540
Peso	kg	800 — 1600 — 2400

Gancho simple 16 t

Ancho	mm	500
Peso	kg	900

Descripción técnica



Motor

Potencia controlada de acuerdo a la norma ISO 9249, 400 kW (544 caballos) a 1900 r. p.m.
Tipo de motor — Liebherr D 9408 TI-E
Capacidad de tanque — 2x 460 l de capacidad con indicador continuo de nivel y de reserva.
De acuerdo con EPA CARB II/TIER II/ y 97/68 EC TIER II OFF-ROAD.



Sistema hidráulico

A través de la caja transfer, conectada directamente al motor diesel, se accionan las bombas principales. Se utilizan bombas de caudal variable, algunas trabajan en circuitos cerrados, otras en circuitos abiertos, consumiendo aceite sólo según necesidad. Para evitar picos de presión, se ha integrado un mecanismo automático de corte que protege las bombas y permite ahorrar energía.
Es posible utilizar aceites sintéticos no dañinos al medio ambiente. La limpieza del aceite hidráulico se lleva a cabo a través de filtros de retorno y de presión, los cuales están controlados por un sistema electrónico. Posibles impurezas de los filtros se visualizan en pantalla.
Presión — máx. 350 bar
Capacidad de tanque — 1090 l



Cabestrante de plumín abatible

Tiro del cable — máx. 105 kN
Diámetro del cable — 20 mm
Tiempo de subida/bajada de 15° a 78° — 51 s



Cabestrante de pluma

Tiro del cable — máx. 185 kN
Diámetro del cable — 24 mm
Tiempo de subida/bajada de 15° a 86° — 137 s



Mecanismo de giro

Corona de giro de rodamiento interno y dientes exteriores, accionado por un reductor con motor hidráulico de pistones axiales, frenos multi-disco accionados hidráulicamente, engranaje planetario y piñón.
A través del giro libre se reduce el desgaste al mínimo. Como alternativa se puede controlar la velocidad de giro con los joysticks y se cerrará el freno de parada de discos múltiples automáticamente en la posición cero.
Velocidad de giro: 0 – 1.8 r.p.m., regulable sin escalonamientos.



Cabestrantes principales

Tiro de cable (en la 1ª capa) — máx. 215 kN
Tiro de cable (en la 7ª capa) — 150 kN
Diámetro del cable — 28 mm
Diámetro del tambor — 730 mm
Velocidad cable m/min — 0 – 138
Longitud de cable en 7 capas — 570 m
Los cabestrantes destacan por su diseño compacto y su facilidad de ensamblaje. Consisten de un engranaje planetario interno, bañado en aceite y de mantenimiento mínimo. La carga se sostiene por el sistema hidráulico, además de un factor de seguridad adicional, con un freno de discos múltiples (freno de parada).
Para los cabestrantes se utiliza motores de control de alta presión y caudal variable. Este sistema dispone de sensores que automáticamente ajustan el caudal de aceite para alcanzar la máxima velocidad dependiendo de la carga suspendida.
Opción: Cabestrantes con caída libre
En el cabestrante con caída libre se realiza la función de freno y de embrague solo con el freno de trabajo. Este freno es un freno de discos múltiples de diseño compacto, de bajo desgaste y sin necesidad de mantenimiento.



Mecanismo de traslación

El mecanismo de traslación se realiza a través de un motor de pistones axiales, frenos de discos múltiples de bajo mantenimiento y dos tensores hidráulicos de cadenas.
Tejas planas — 1200mm
Velocidad de traslación — 0 – 1.3 km/h



Sistema de control electrónico

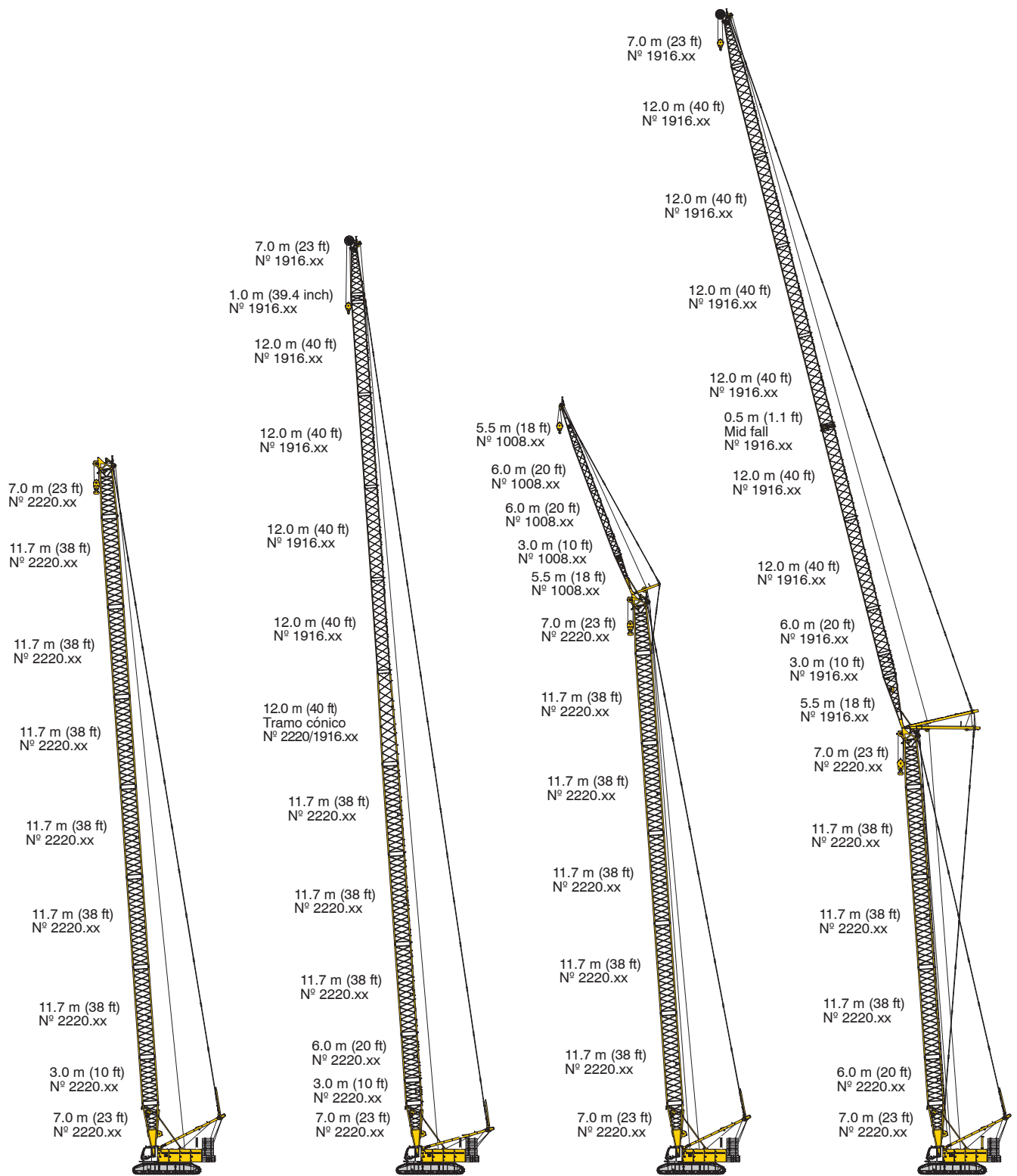
El sistema de control está diseñado y fabricado por Liebherr para trabajar en las obras y en condiciones medio ambientales más duras tales como cambios bruscos de temperatura, alta humedad, vibraciones e interferencias eléctrico-magnéticas.
Todos los datos relevantes de la máquina se muestran en un monitor de alta resolución. Información estándar se visualiza a través de símbolos gráficos, los mensajes de error aparecen en forma de mensajes de texto claros y concisos. (disponible en más de diez idiomas diferentes)
Las grúas vienen equipadas con un control proporcional sin escalas, que permiten realizar todos los movimientos posibles simultáneamente.
Un sistema de emergencia, que permite un manejo limitado en casos de urgencia, está incluido en el suministro de la grúa.
El manejo se lleva a cabo a través de dos joysticks multi-direccionales, el derecho para el cabestrante I y la pluma y el izquierdo para el cabestrante II y el giro.
Las cadenas se activan por medio de unos pedales centrales que además llevan unas palancas de mano.
Opción:
Mando doble T bi-direccional para un manejo simultáneo de la pluma y el plumín.



Emisión de sonidos

La emisión de sonidos corresponde a la directiva 2000/14 de la normativa CE de emisión de sonidos en el exterior.

Configuraciones de pluma



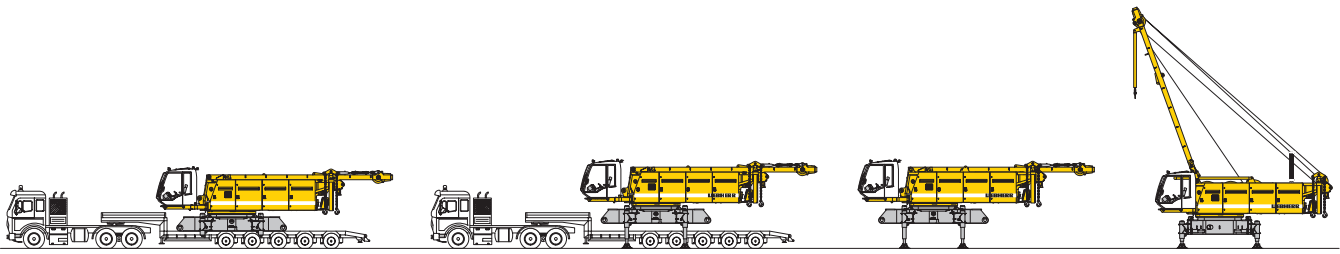
Pluma principal N° 2220.xx — 90.2 m

Combinación máx. — 119.1 m
 Pluma principal N° 2220.xx — 51.1 m
 Tramo cónico N° 2220/1916.xx — 12 m
 Plumín abatible N° 1916.xx — 56 m

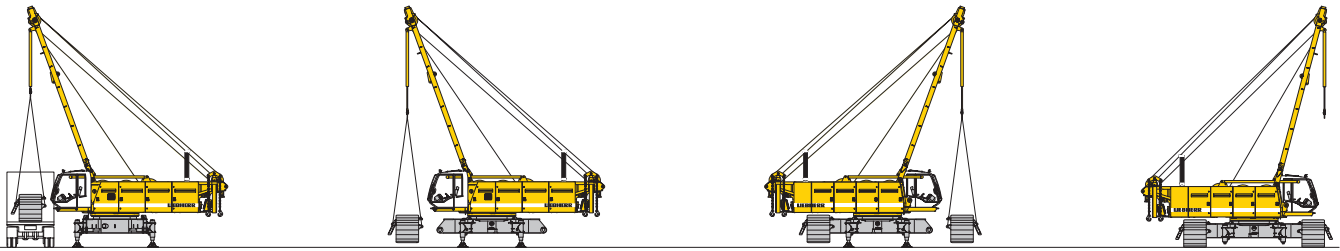
Combinación máx. — 98.5 m
 Pluma principal N° 2220.xx — 72.5 m
 Plumín fijo N° 1008.xx — 26 m

Combinación máx. — 150.1 m
 Pluma principal N° 2220.xx — 55.1 m
 Luffing jib N° 1916.xx — 95 m
 Pluma principal N° 2220.xx — 58.1 m
 Plumín abatible N° 1916.xx — 74 m

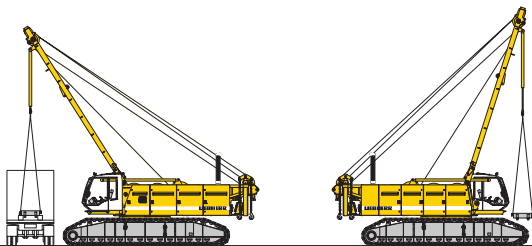
Sistema de auto montaje



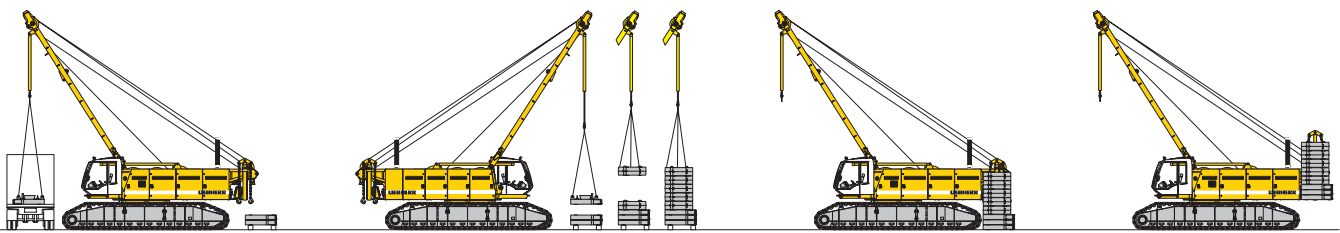
Descarga de la máquina base



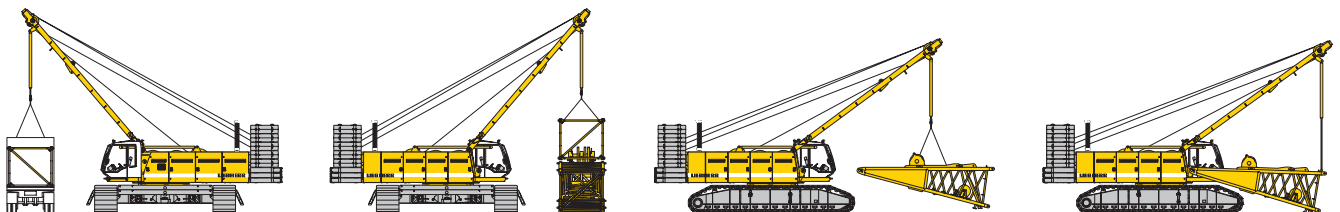
Descarga y montaje de las cadenas



Descarga y montaje del contrapeso central



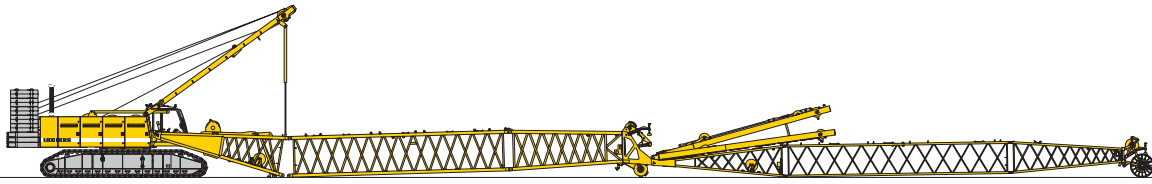
Descarga y montaje del contrapeso



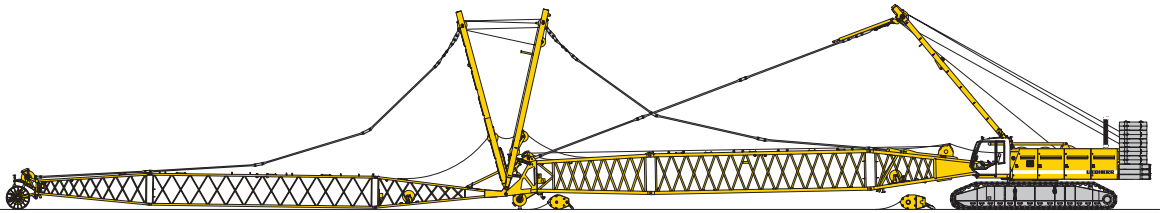
Descarga y montaje del pie de pluma

Descarga y montaje del pie de pluma

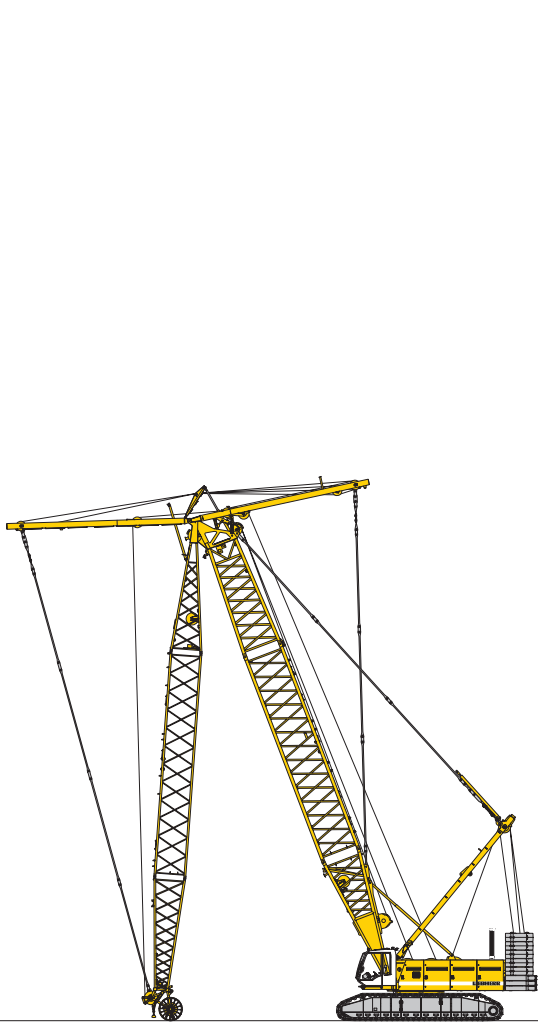
Elevación de la pluma a posición de trabajo



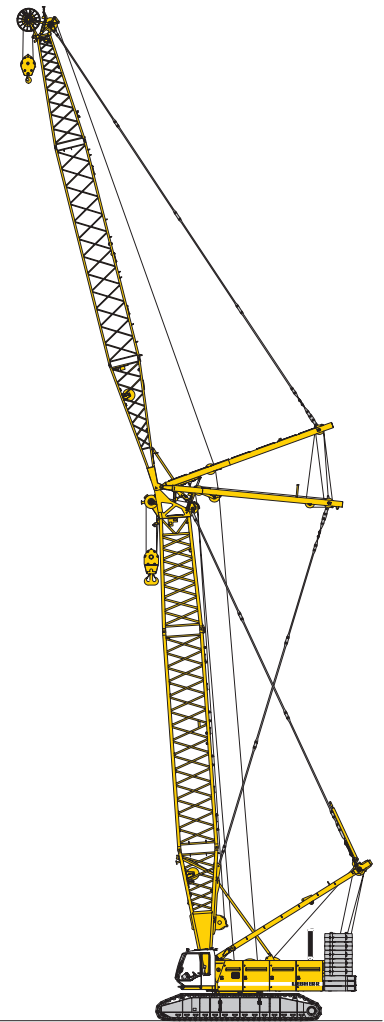
Montaje de la pluma



Montaje de los cables de elevación de la pluma principal y del plumín abatible

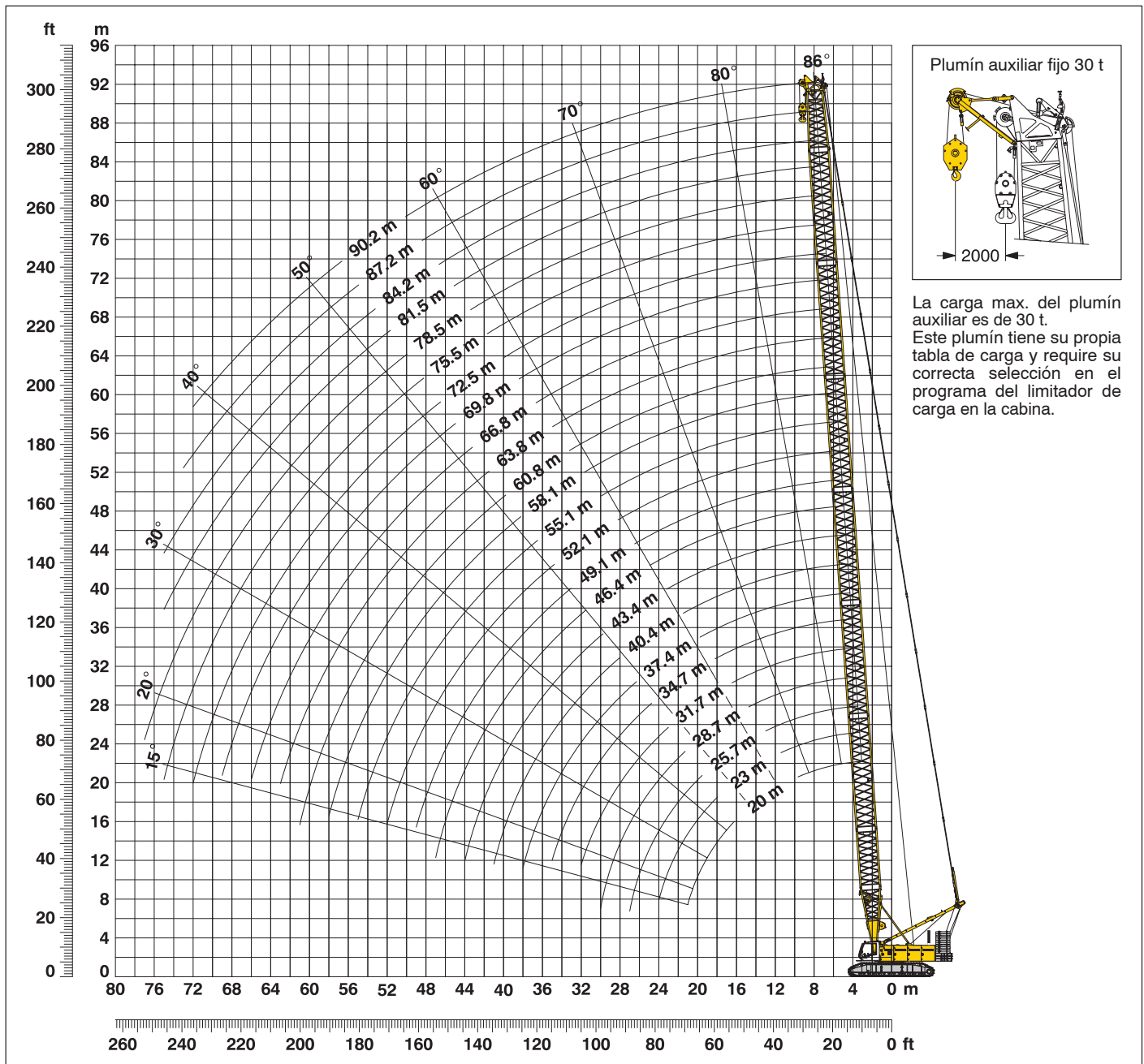


Elevación de la pluma principal y del plumín abatible



Posición de trabajo

Radio de trabajo - pluma principal (N° 2220.xx) **86° - 15°** **85.5 t contrapeso y 36 t contrapeso central**



Configuración de pluma principal (Tabla1 - N° 2220.xx)

Configuración para longitudes de pluma (20 m - 90.2 m)

Pie de pluma	Longitud	Número de tramos de pluma principal																								
		1	1	1	1	1	1	1	1	1	1	1	1	1	1	1	1	1	1	1	1					
Pie de pluma	7.0 m	1	1	1	1	1	1	1	1	1	1	1	1	1	1	1	1	1	1	1	1					
Tramo pluma	3.0 m		1		1		1		1		1		1		1		1		1		1					
Tramo pluma	6.0 m	1	1			1	1			1	1			1	1			1	1		1					
Tramo pluma	11.7 m			1	1	1	1	2	2	2	2	3	3	3	3	4	4	4	4	5	5	5	5	6	6	6
Cabeza pluma	7.0 m	1	1	1	1	1	1	1	1	1	1	1	1	1	1	1	1	1	1	1	1	1	1	1	1	1
Longitud pluma (m)		20	23	25.7	28.7	31.7	34.7	37.4	40.4	43.4	46.4	49.1	52.1	55.1	58.1	60.8	63.8	66.8	69.8	72.5	75.5	78.5	81.5	84.2	87.2	90.2

Tabla de cargas para pluma principal (N° 2220.xx)

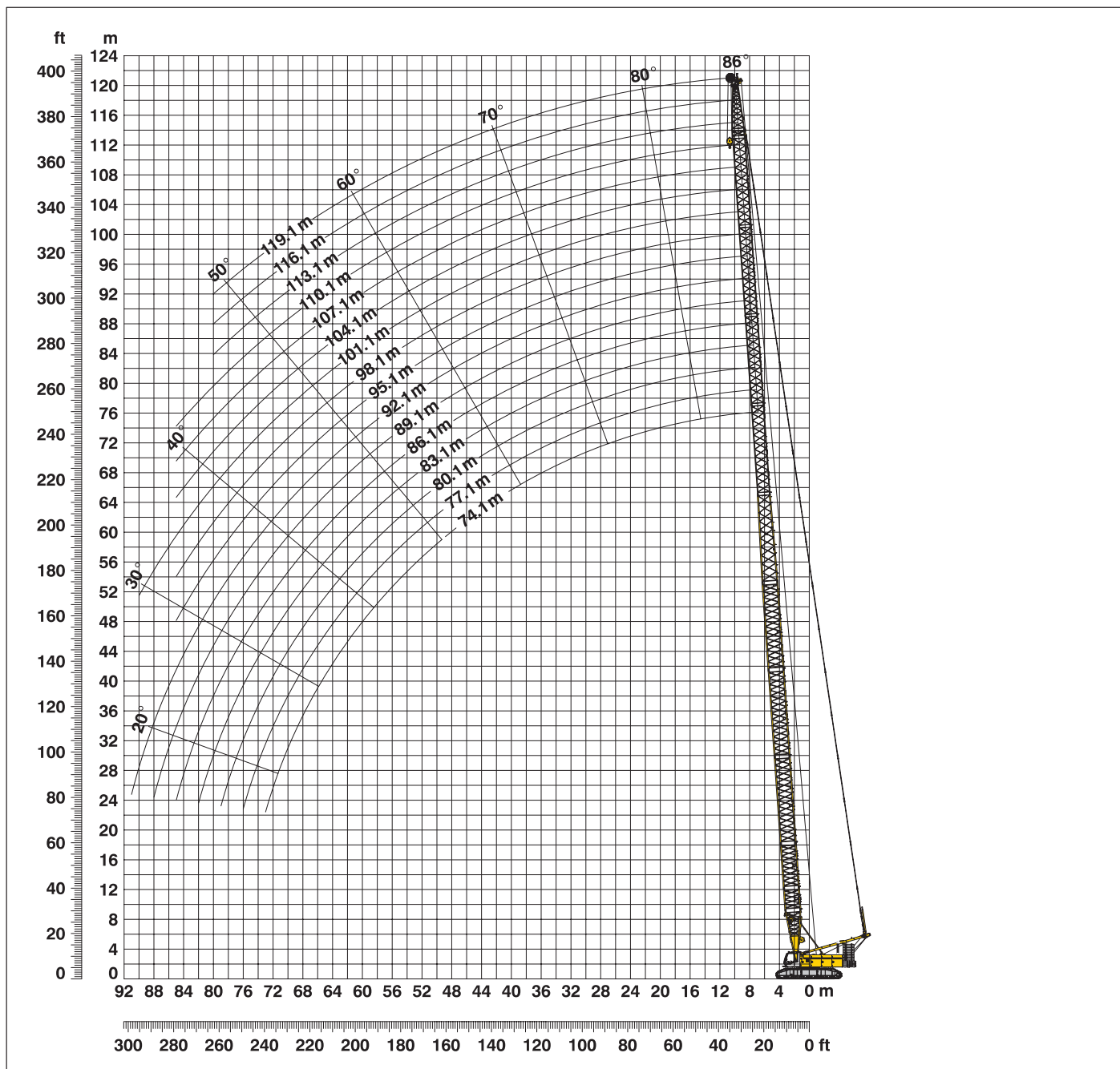
85.5 t contrapeso y 36 t contrapeso central

Capacidades de carga indicadas en toneladas para pluma con longitud de (20 m – 90.2 m) – con cabestrantes de 150 kN
85.5 t contrapeso y 36.0 t contrapeso central

Radio	Longitud pluma en (m)													Radio
	20	25.7	31.7	37.4	43.4	49.1	55.1	60.8	66.8	72.5	78.5	84.2	90.2	
(m)	t	t	t	t	t	t	t	t	t	t	t	t	t	(m)
4.3	280.0													4.3
5	265.4	256.6												5
6	231.8	225.5	205.4	188.7	173.6									6
7	202.4	187.3	172.4	160.2	148.9	139.4	120.5							7
8	171.6	159.6	148.4	139.0	130.2	122.6	115.4	96.7	80.9	65.1				8
9	148.0	138.8	130.0	122.6	115.4	109.3	103.3	92.1	78.4	64.7	59.4	48.4		9
10	130.0	122.7	115.5	109.5	103.5	98.4	93.4	88.9	74.9	61.6	58.3	47.9	40.9	10
12	102.0	99.2	94.2	89.9	85.5	81.8	78.0	74.6	63.3	57.2	56.0	45.6	39.1	12
14	81.7	82.0	79.2	75.9	72.5	69.6	66.6	63.9	61.1	52.1	51.9	43.5	37.7	14
16	67.7	68.0	67.8	65.5	62.7	60.3	57.8	55.6	53.3	48.4	48.4	41.5	35.9	16
18	57.5	57.9	57.7	57.4	55.0	53.0	50.9	49.0	47.0	44.4	43.3	39.9	34.5	18
20	49.6	50.1	49.9	49.7	48.9	47.1	45.2	43.6	41.8	40.2	38.3	37.1	33.3	20
22		44.0	43.8	43.6	43.3	42.2	40.6	39.1	37.5	36.1	34.6	33.2	30.6	22
24		39.0	38.8	38.7	38.3	38.0	36.6	35.3	33.8	32.5	31.1	29.9	28.3	24
26		34.8	34.8	34.6	34.2	33.9	33.3	32.0	30.7	29.5	28.2	27.0	25.8	26
28			31.3	31.2	30.8	30.5	30.1	29.2	28.0	26.8	25.6	24.5	23.4	28
30			28.3	28.3	27.9	27.6	27.1	26.8	25.6	24.5	23.4	22.3	21.2	30
32			25.7	25.8	25.4	25.1	24.6	24.3	23.5	22.5	21.4	20.4	19.3	32
34				23.5	23.2	22.9	22.4	22.1	21.6	20.6	19.6	18.6	17.6	34
36				21.6	21.3	21.0	20.5	20.1	19.7	19.0	18.0	17.1	16.1	36
38				19.8	19.5	19.3	18.8	18.4	17.9	17.5	16.5	15.6	14.7	38
40					18.0	17.7	17.3	16.9	16.4	16.0	15.2	14.3	13.4	40
44						15.1	14.7	14.3	13.8	13.4	12.9	12.1	11.2	44
48						12.9	12.5	12.2	11.7	11.3	10.7	10.2	9.3	48
50							11.6	11.2	10.7	10.3	9.8	9.3	8.5	50
55							9.5	9.2	8.7	8.3	7.8	7.3	6.6	55
60								7.4	7.0	6.6	6.1	5.7	5.1	60
65									5.6	5.2	4.7	4.3	3.7	65
70										4.0	3.5	3.0	2.5	70
75											2.4	2.0	1.5	75
80												1.1		80

Esta tabla de cargas sirve únicamente como información. Para trabajos de elevación consultar la tabla de carga de la cabina o el manual.
Cargas exigiendo 280 t requieren una cabeza especial.

Pluma - L de largo alcance (N° 2220 / 1916.xx) **66 m - 117 m** Radio de trabajo 86° - 15°



Configuración de pluma L con pluma principal de 51.1 m (N° 2220.xx / N° 1916.xx)

Configuración para longitud de pluma (74.1 m – 119.1 m)

	Longitud	Número de tramos de pluma y de plumín abatible															
		1	1	1	1	1	1	1	1	1	1	1	1	1	1	1	1
Pie de pluma	7.0 m	1	1	1	1	1	1	1	1	1	1	1	1	1	1	1	1
Tramo pluma	3.0 m	1	1	1	1	1	1	1	1	1	1	1	1	1	1	1	1
Tramo pluma	6.0 m	1	1	1	1	1	1	1	1	1	1	1	1	1	1	1	1
Tramo pluma	11.7 m	3	3	3	3	3	3	3	3	3	3	3	3	3	3	3	3
Tramo cónico	12.0 m	1	1	1	1	1	1	1	1	1	1	1	1	1	1	1	1
Tramo plumín abatible	3.0 m	1		1		1		1		1		1		1		1	
Tramo plumín abatible	6.0 m		1	1		1	1		1	1		1	1		1	1	
Tramo plumín abatible	12.0 m				1	1	1	1	2	2	2	2	3	3	3	3	4
Cabeza plumín abatible	8.0 m	1	1	1	1	1	1	1	1	1	1	1	1	1	1	1	1
Max. L – boom length (m)		74.1	77.1	80.1	83.1	86.1	89.1	92.1	95.1	98.1	101.1	104.1	107.1	110.1	113.1	116.1	119.1

Tablas de cargas – pluma – L (N° 2220 /1916.xx)

Pluma principal 51.1 m

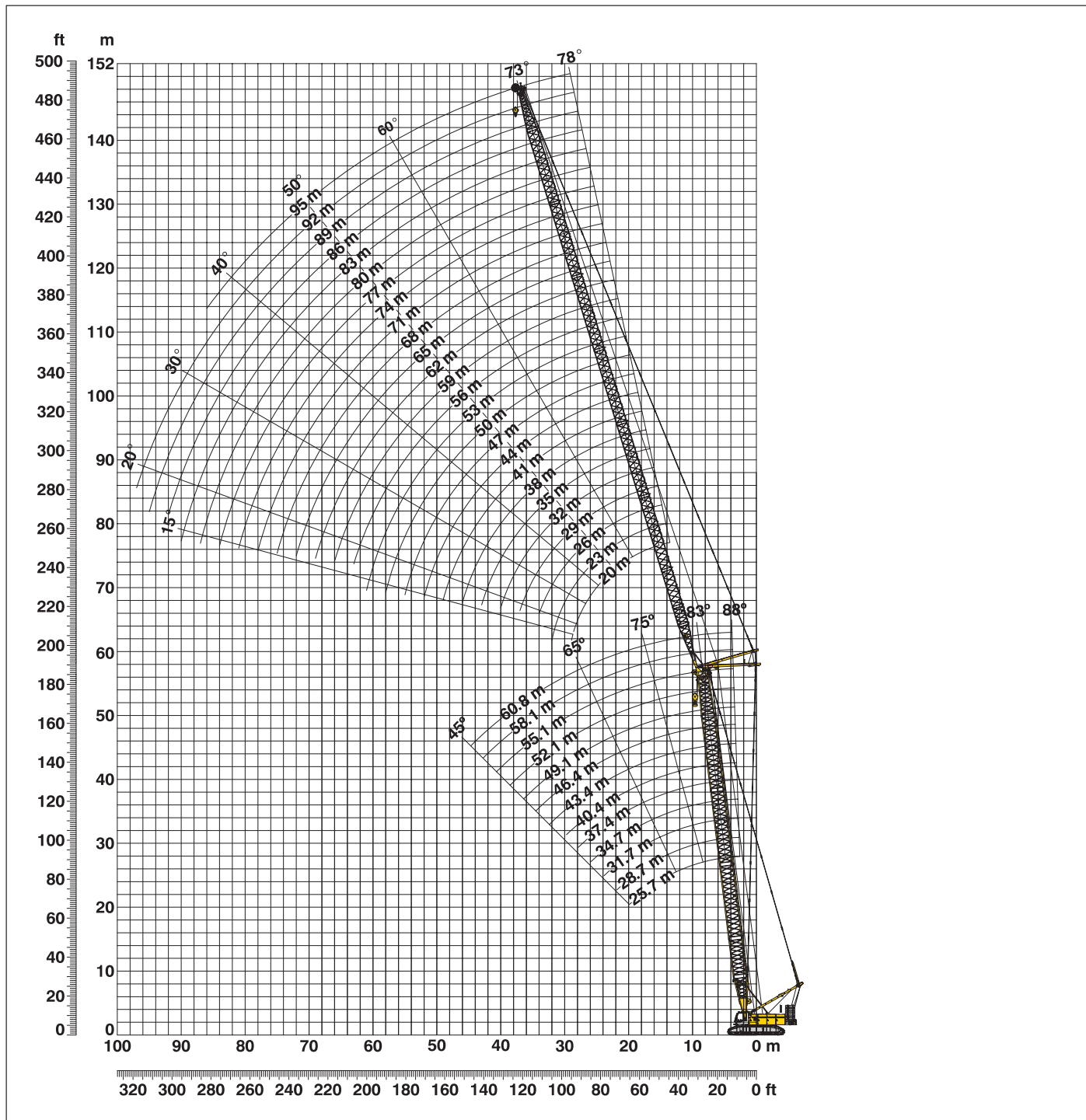
Capacidad en toneladas
 Contrapeso de 85.5 t y contrapeso central de 36 t

Radio	Longitud de pluma – L en (m)								Radio	
	74.1	80.1	86.1	92.1	98.1	104.1	110.1	116.1		119.1
(m)	t	t	t	t	t	t	t	t	t	(m)
7.4	54.9									7.4
8	54.9	45.5								8
9	54.0	45.1	38.2	31.4						9
10	53.1	43.7	37.4	30.8	24.7	20.6	16.8			10
12	50.8	42.1	35.1	28.2	23.0	19.5	16.1	10.1	9.1	12
14	47.1	39.0	32.8	26.5	21.7	18.3	15.2	9.5	8.6	14
16	41.2	36.4	30.9	24.7	20.1	17.2	11.6	9.0	8.2	16
18	37.1	33.1	28.4	23.4	19.1	16.3	11.0	8.5	7.8	18
20	33.3	30.9	26.6	21.9	17.9	15.5	10.6	8.1	7.4	20
22	27.9	27.4	25.1	20.8	16.9	11.6	10.0	7.8	7.1	22
24	27.0	25.2	23.3	19.8	16.2	11.0	9.5	7.4	6.8	24
26	25.0	23.5	21.9	18.9	15.5	10.6	9.2	7.1	6.5	26
28	23.3	21.5	20.8	18.1	13.1	10.3	8.9	6.9	6.4	28
30	21.9	19.8	19.5	17.5	12.6	10.0	8.7	6.7	6.2	30
32	20.4	18.5	18.4	16.6	12.2	9.7	8.5	6.5	6.0	32
34	18.8	17.4	17.5	15.8	11.8	9.5	8.4	6.3	5.9	34
36	17.4	16.2	16.7	15.2	11.4	9.3	8.1	6.2	5.7	36
38	16.4	15.2	15.5	14.0	11.1	9.2	7.8	6.1	5.6	38
40	15.3	13.8	13.4	13.1	10.9	9.0	7.5	6.0	5.5	40
42	13.6	13.6	12.7	12.2	10.4	8.9	7.2	6.0	5.3	42
44	12.7	12.6	12.1	11.4	9.9	8.7	7.0	5.9	5.2	44
46	12.0	11.7	11.5	10.7	9.5	8.4	6.8	5.9	5.1	46
48	11.4	10.9	10.6	10.2	9.2	8.1	6.6	5.8	5.0	48
50	10.6	10.3	9.8	9.5	8.9	7.8	6.4	5.7	4.9	50
55	8.8	8.7	8.3	7.9	7.6	7.2	6.1	5.4	4.6	55
60	7.5	7.3	7.0	6.8	6.4	6.0	5.4	5.1	4.3	60
65	6.4	6.3	6.0	5.7	5.5	5.1	4.6	4.2	3.8	65
70	5.4	5.4	5.1	4.9	4.6	4.3	4.0	3.4	3.2	70
75		4.6	4.3	4.1	3.9	3.6	3.3	2.8	2.7	75
80			3.6	3.4	3.2	3.0	2.7	2.2	2.1	80
85			2.9	2.8	2.6	2.2	2.2			85

Esta tabla de cargas sirve únicamente como información. Para trabajos de elevación consultar la tabla de carga de la cabina o el manual.

Radio de trabajo - plumín abatible (N° 1916.xx) 78° - 15°

Pluma principal 88° - 45°



Configuración de pluma principal (25.7 m - 60.8 m) – vea tabla 1 en la pagina 10
Configuración de plumín abatible (20 m - 95 m)

	Longitud	Número de tramos de plumín abatible																									
Pie de plumín abatible	7.0 m	1	1	1	1	1	1	1	1	1	1	1	1	1	1	1	1	1	1	1	1	1	1				
Tramo plumín abatible	3.0 m		1		1		1		1		1		1		1		1		1		1		1				
Tramo plumín abatible	6.0 m	1	1			1	1			1	1			1	1			1	1			1	1				
Tramo plumín abatible	12.0 m			1		1	1	2	2	2	2	3	3	3	3	4	4	4	4	5	5	5	5	6	6	6	6
Cabeza plumín abatible	7.0 m	1	1	1	1	1	1	1	1	1	1	1	1	1	1	1	1	1	1	1	1	1	1	1	1	1	1
Longitud de plumín abatible (m)		20	23	26	29	32	35	38	41	44	47	50	53	56	59	62	65	68	71	74	77	80	83	86	89	92	95

Tablas de cargas - plumín abatible (N° 1916.xx)

Pluma principal con ángulo 88°

Pluma principal 25.7 m

Radio (m)	Longitud de plumín (m)							
	20	29	41	53	62	71	83	95
8.2	t	t	t	t	t	t	t	t
11	82.4							
13	75.6	58.1						
16	67.4	52.7	36.5					
17	56.1	46.2	32.7	23.4				
19	53.9	42.8	31.5	22.8	17.9			
22	46.1	40.1	28.8	21.6	17.3	12.2		
24	35.0	35.9	26.1	20.0	16.2	11.5	8.0	
26		32.6	24.8	19.2	15.5	11.0	7.7	5.1
28		28.1	23.6	18.5	15.1	10.6	7.4	5.0
30		26.9	22.7	17.9	13.9	10.3	7.2	4.9
32		24.1	21.9	17.4	13.5	10.1	7.0	4.7
42		15.1	20.5	16.9	13.3	9.8	6.8	4.6
55			15.3	13.6	11.8	8.8	6.1	3.9
60				9.3	9.5	7.8	5.1	3.2
70					8.2	7.4	4.8	2.9
80						5.8	4.1	2.3
							3.5	

Pluma principal 37.4 m

Radio (m)	Longitud de plumín (m)							
	20	29	41	53	62	71	83	95
8.6	t	t	t	t	t	t	t	t
11	71.5							
13	67.7	52.6						
16	60.7	49.5	33.3					
18	51.6	42.8	30.8	21.6				
20	45.8	40.3	28.1	20.6	16.5			
22	38.9	35.9	26.5	19.7	15.9	11.3		
26	34.5	32.3	25.0	18.8	15.3	10.8	7.4	
28		26.0	22.7	17.5	13.5	10.0	7.0	4.8
30		24.1	21.7	17.0	13.2	9.7	6.8	4.6
32		22.6	20.9	16.6	12.8	9.5	6.7	4.5
44		21.0	19.7	16.0	12.6	9.3	6.5	4.4
55			10.6	11.2	11.1	8.3	5.7	3.7
60				7.5	8.6	7.4	4.9	3.1
70					7.4	6.9	4.7	2.8
75						5.7	4.1	2.2
80							3.8	
							3.5	

Pluma principal 43.4 m

Radio (m)	Longitud de plumín (m)							
	20	29	41	53	62	71	83	95
8.8	t	t	t	t	t	t	t	t
11	64.8							
14	62.8	48.7						
16	54.8	45.5	31.5					
18	48.0	41.8	29.1	20.7				
20	42.4	39.1	27.3	19.9	15.9			
22	36.8	34.9	25.8	19.0	15.4	10.8		
26	32.7	31.0	24.3	18.2	14.1	10.5	7.2	
28		25.4	22.0	17.0	13.1	9.7	6.8	4.6
32		23.2	20.9	16.6	12.8	9.5	6.7	4.5
44		20.5	18.9	15.6	12.2	9.1	6.3	4.3
55			9.0	9.6	10.9	8.1	5.6	3.6
60				6.4	6.9	7.2	4.9	3.0
70					6.0	6.7	4.6	2.7
75						5.2	4.0	2.2
80							3.8	
							3.4	

Pluma principal 49.1 m

Radio (m)	Longitud de plumín (m)							
	20	29	41	53	62	71	83	95
9	t	t	t	t	t	t	t	t
11	55.9							
14	55.3	43.1						
16	50.2	41.3	28.9					
18	42.0	38.8	27.3	19.3				
20	38.7	35.6	25.8	18.7	14.1			
24	33.9	32.0	24.5	18.0	13.8	10.2		
26	15.1	25.8	22.2	16.7	12.8	9.5	6.7	
28		23.5	20.8	16.2	12.4	9.3	6.5	4.4
32		21.7	19.5	15.8	12.1	9.0	6.4	4.3
44		19.3	17.5	14.0	11.6	8.7	6.1	4.1
55			7.4	9.1	10.0	7.8	5.4	3.4
60				5.9	6.0	6.8	4.7	2.9
70					5.4	6.1	4.4	2.6
75						4.8	3.8	2.1
80							3.5	
							3.1	

Pluma principal 55.1 m

Radio (m)	Longitud de plumín (m)							
	20	29	41	53	62	71	83	95
9.2	t	t	t	t	t	t	t	t
12	50.4							
14	49.6	38.9						
17	45.9	37.7	26.9					
18	38.1	34.2	25.2	18.2				
20	36.0	32.8	24.5	17.9	13.3			
24	31.8	28.5	23.4	17.2	13.1	9.7		
26	25.6	24.2	21.1	15.9	12.2	9.1	6.5	
28		22.2	19.9	15.5	11.8	8.9	6.3	4.2
32		20.6	18.5	15.1	11.6	8.7	6.1	4.1
44		18.4	16.5	13.3	11.0	8.3	5.9	3.9
55			6.7	8.3	9.3	7.5	5.2	3.3
60				5.1	5.5	6.4	4.5	2.8
70					4.8	5.6	4.3	2.5
80						4.3	3.6	2.1
85							2.9	
							2.5	

Pluma principal 60.8 m

Radio (m)	Longitud de plumín (m)				
	20	29	35	41	50
9.4	t	t	t	t	t
12	43.5				
13	42.2	34.0			
14	40.9	33.5	28.6		
16	39.4	32.9	28.2	24.2	
17	35.6	31.6	27.2	23.4	18.5
18	33.7	30.1	26.7	23.0	18.4
19	32.1	27.8	26.1	22.4	18.0
20	30.4	27.1	24.9	22.0	17.7
22	27.0	25.8	23.9	21.6	17.4
24	24.9	23.5	22.4	20.1	16.8
32	23.2	21.8	20.5	19.0	16.3
38		16.9	15.8	12.1	12.6
44			6.8	8.1	10.2
48				5.8	7.4
50					6.1
					5.5

Capacidades de cargas indicadas en toneladas, con plumín abatible (N° 1916.xx), 85.5 t contrapeso y contrapeso central de 36 t. Estas tablas de cargas sirven únicamente como información. Para trabajos de elevación consultar las tablas de cargas de la cabina o el manual.

Tablas de cargas - plumín abatible (N° 1916.xx)

Pluma principal con ángulo 83°

Pluma principal 25.7 m

Radio (m)	Longitud de plumín (m)							
	20	29	41	53	62	71	83	95
12.2	t	t						
15	76.5							
19	67.6	52.3						
22	54.5	42.5	31.4					
24	46.8	38.7	27.8	20.6				
26	35.2	36.5	26.2	19.8				
28		34.2	25.0	19.2	15.5			
32		32.1	23.9	18.6	15.1	10.6		
34		26.2	22.1	17.7	13.6	10.1	7.0	
36		15.1	20.7	17.1	13.3	9.9	6.9	
38			19.4	16.7	13.1	9.6	6.7	4.5
44			18.3	16.3	12.8	9.4	6.6	4.3
55			15.7	15.1	12.0	8.9	6.1	4.0
65				11.1	10.5	8.1	5.3	3.3
70					8.0	7.3	4.6	2.8
75						6.5	4.4	2.5
85							4.1	2.2
							3.6	

Pluma principal 37.4 m

Radio (m)	Longitud de plumín (m)							
	20	29	41	53	62	71	83	95
13.6	t	t						
17	67.5							
20	56.5	47.6						
24	48.5	41.5	28.4					
26	40.4	36.2	25.6	18.9				
30	35.3	34.1	24.5	18.3	13.9			
32		28.6	22.7	17.4	13.4	9.9		
34		27.3	21.9	17.1	13.1	9.7	6.6	
36		25.2	21.1	16.7	12.8	9.5	6.6	
38			19.8	16.2	12.6	9.3	6.4	4.2
40			18.8	15.8	12.4	9.1	6.3	4.2
42			17.8	15.5	12.1	8.9	6.2	4.1
46			17.0	15.2	11.9	8.7	6.0	3.9
55			15.4	12.7	11.5	8.4	5.8	3.7
65				9.7	10.3	7.9	5.2	3.3
75					7.6	7.3	4.6	2.7
85						6.1	4.1	2.2
							3.6	

Pluma principal 43.4 m

Radio (m)	Longitud de plumín (m)							
	20	29	41	53	62	71	83	95
14.3	t	t						
17	61.4							
22	53.8	44.3						
24	42.5	38.4	26.5					
26	39.2	35.8	25.2	18.2				
28	35.6	33.7	24.1	17.8				
30		31.3	23.3	17.4	13.3			
32		27.9	22.4	17.0	13.0	9.6		
34		26.8	21.6	16.7	12.8	9.4		
36		25.0	21.0	16.4	12.5	9.2	6.4	
38		23.2	19.8	15.9	12.3	9.1	6.3	
48			18.8	15.6	12.1	8.9	6.2	4.1
55			9.2	10.7	10.9	8.2	5.6	3.6
65				8.2	8.5	7.8	5.1	3.3
75					6.1	7.2	4.6	2.7
85						5.3	4.1	2.2
							3.6	

Pluma principal 49.1 m

Radio (m)	Longitud de plumín (m)							
	20	29	41	53	62	71	83	95
15	t	t						
18	52.6							
22	47.7	39.8						
26	39.3	35.1	25.3					
28	33.1	30.5	23.1	17.1				
30	30.2	28.3	22.4	16.6	12.6			
32		26.5	21.6	16.3	12.4	9.1		
34		24.9	20.8	16.0	12.2	9.1		
36		23.5	20.2	15.7	12.0	8.9	6.1	
38		22.0	19.4	15.3	11.7	8.7	6.1	
40			18.4	14.0	11.6	8.6	5.9	3.9
48			17.6	13.6	11.4	8.4	5.8	3.8
60			8.0	9.8	10.6	7.9	5.4	3.5
65				5.9	6.8	7.2	4.7	2.9
75					5.8	6.8	4.5	2.6
85						5.0	4.0	2.2
							3.5	

Pluma principal 55.1 m

Radio (m)	Longitud de plumín (m)							
	20	29	41	53	62	71	83	95
15.8	t	t						
19	46.5							
22	40.6	35.4						
26	35.5	31.6	23.7					
28	30.9	27.2	22.2	16.2				
32	28.5	25.8	21.4	16.0	11.9			
36		23.3	19.8	15.4	11.6	8.7		
38		21.0	18.4	13.9	11.2	8.4	5.8	
46			17.6	13.5	11.1	8.3	5.7	3.7
48			8.5	10.7	10.2	7.8	5.3	3.4
60			7.6	9.5	10.1	7.7	5.2	3.3
65				5.6	5.8	6.6	4.6	2.8
75					5.1	6.0	4.3	2.6
80						4.6	3.8	2.1
85							3.6	
90							3.4	
							3.1	

Pluma principal 60.8 m

Radio (m)	Longitud de plumín (m)					
	20	29	35	41	50	
16.5	t	t				
20	38.4					
22	33.7	28.8				
24	30.7	26.9	24.5			
26	28.3	25.1	23.0	20.7		
28	26.7	23.6	21.6	19.7	16.7	
34	25.5	22.4	20.6	18.8	16.3	
36		19.7	18.0	16.7	14.2	
38		18.9	17.4	16.1	13.6	
40		18.1	16.8	15.5	13.0	
42			16.2	11.2	12.5	
44			15.6	9.7	12.1	
46			7.4	8.5	10.7	
48				7.7	9.5	
50				7.0	8.3	
55				6.3	7.3	
					6.0	

Capacidades de cargas indicadas en toneladas, con plumín abatible (N° 1916.xx), 85.5 t contrapeso y contrapeso central de 36 t. Estas tablas de cargas sirven únicamente como información. Para trabajos de elevación consultar las tablas de cargas de la cabina o el manual.

Tablas de cargas - plumín abatible (N° 1916.xx)

Pluma principal con ángulo 75°

Pluma principal 25.7 m

Radio (m)	Longitud de plumín (m)							
	20	29	41	53	62	71	83	95
18.4	t	t	t	t	t	t	t	t
24	54.4							
28	41.2	39.7						
34	34.0	33.8	25.7					
36		26.6	22.8	18.0				
38		24.8	22.0	17.5				
40			20.6	17.1	13.2			
46			19.3	16.7	12.9	9.4		
48			16.6	15.6	12.2	8.9	6.1	
50			15.7	15.3	12.0	8.8	6.0	
55				14.0	11.8	8.6	5.8	3.7
60				12.9	11.1	8.3	5.5	3.5
65				11.3	10.6	8.0	5.2	3.2
75					9.5	7.7	4.9	2.9
80						6.8	4.3	2.4
80							4.1	2.1
90							3.6	

Pluma principal 37.4 m

Radio (m)	Longitud de plumín (m)							
	20	29	41	53	62	71	83	95
21.4	t	t	t	t	t	t	t	t
26	41.9							
32	34.6	32.9						
36	15.1	26.8	24.1					
40		23.7	22.3	17.1				
44			20.7	20.0	16.5	12.4		
48				18.0	15.8	12.1	8.8	
50				16.1	15.1	11.7	8.5	5.7
55				15.2	13.8	11.6	8.4	5.7
60					12.7	11.1	8.1	5.4
60					11.1	10.7	7.9	5.1
70						8.6	7.5	4.6
75							7.1	4.4
80							6.7	4.2
85								4.0
90								3.8
95								

Pluma principal 43.4 m

Radio (m)	Longitud de plumín (m)							
	20	29	41	53	62	71	83	95
22.9	t	t	t	t	t	t	t	t
28	36.8							
32	30.3	28.8						
38	26.6	25.3	23.6					
42		21.3	19.8	16.4				
46		18.9	17.8	16.0	12.0			
48			16.2	14.3	11.7	8.5		
50			15.5	14.0	11.5	8.4		
55			13.6	13.5	11.4	8.3	5.5	
60				12.2	11.0	8.0	5.4	3.3
65				10.6	10.0	7.8	5.1	3.2
70				8.2	9.2	7.6	4.9	2.9
75					8.0	7.4	4.6	2.7
80						6.9	4.4	2.5
85						6.2	4.2	2.3
90							4.0	2.0
90							3.8	

Pluma principal 49.1 m

Radio (m)	Longitud de plumín (m)							
	20	29	41	53	62	71	83	95
24.4	t	t	t	t	t	t	t	t
30	32.6							
34	26.7	25.3						
40	23.7	22.4	20.8					
42		19.0	17.6	15.6				
44			16.7	15.2				
46			15.9	14.3	11.3			
55			15.2	13.8	11.2	8.1		
60			9.9	11.1	10.6	7.8	5.2	
65				9.5	9.5	7.6	5.0	3.1
65				7.9	8.5	7.3	4.7	2.9
70					7.5	6.9	4.6	2.6
75					6.3	6.3	4.3	2.4
80						5.7	4.1	2.2
85							3.9	2.0
90							3.7	
95							3.3	

Pluma principal 55.1 m

Radio (m)	Longitud de plumín (m)							
	20	29	41	53	62	71	83	95
26	t	t	t	t	t	t	t	t
30	28.6							
36	24.9	23.6						
40	20.9	19.7	18.2					
44		17.7	16.3	13.9				
48		16.0	14.8	13.5	10.6			
55			13.3	12.3	10.5	7.7		
60			9.8	10.4	9.7	7.5	5.0	
65				9.0	8.7	7.3	4.8	3.0
75				7.6	7.7	7.0	4.6	2.8
85					5.9	5.6	4.2	2.4
95						4.5	3.6	2.0
95							2.7	

Pluma principal 60.8 m

Radio (m)	Longitud de plumín (m)				
	20	29	35	41	50
27.4	t	t	t	t	t
32	25.3				
34	21.8	20.6			
38	20.5	19.4	18.6		
42	14.7	17.3	16.6	16.0	
44		15.6	14.9	14.4	12.8
46		13.6	14.2	13.7	12.4
48			11.8	13.5	13.0
50				12.8	12.4
55				11.3	11.8
55					11.1
60					9.6
60					9.9
65					8.6
65					7.1

Capacidades de cargas indicadas en toneladas, con plumín abatible (N° 1916.xx), 85.5 t contrapeso y contrapeso central de 36 t. Estas tablas de cargas sirven únicamente como información. Para trabajos de elevación consultar las tablas de cargas de la cabina o el manual.

Tablas de cargas - plumín abatible (N° 1916.xx)

Pluma principal con ángulo 65°

Pluma principal 25.7 m

Radio (m)	Longitud de plumín (m)							
	20	29	41	53	62	71	83	95
25.6	35.9							
30	29.5							
32	27.3	26.9						
38		21.8	21.2					
40		20.4	19.9					
42		15.1	18.7					
46			16.7	16.1				
50			14.8	14.4	11.8			
55				12.7	11.5	8.2		
65				10.0	9.6	7.8	5.0	
70					8.6	7.6	4.8	2.8
75						7.2	4.5	2.6
80						6.5	4.3	2.3
85							4.1	2.1
90							3.9	

Pluma principal 37.4 m

Radio (m)	Longitud de plumín (m)							
	20	29	41	53	62	71	83	95
30.5	26.5							
36	21.7	21.2						
38	20.2	19.9						
44		16.5	15.9					
46		15.6	15.0					
50			13.5	12.6				
55			11.8	11.2	10.5			
60				9.9	9.4	7.7		
65				8.8	8.4	7.6		
70				7.8	7.5	6.8	4.7	
75					6.7	6.1	4.5	2.6
80						5.5	4.4	2.4
85						4.8	4.0	2.2
90							3.6	
95							3.1	

Pluma principal 43.4 m

Radio (m)	Longitud de plumín (m)							
	20	29	41	53	62	71	83	95
33.1	22.4							
40	17.9	17.3						
46		14.7	13.7					
48		13.9	13.0					
55			11.0	10.0				
60			9.7	9.0	8.3			
65				8.1	7.4	6.6		
70				7.2	6.6	5.8	4.6	
80					5.4	4.6	3.7	2.4
85						4.1	3.2	2.2
90						3.7	2.8	
100							2.0	

Pluma principal 49.1 m

Radio (m)	Longitud de plumín (m)							
	20	29	41	53	62	71	83	95
35.5	19.1							
40	16.8							
42	15.9	15.0						
48		12.9	11.7					
50		12.3	11.2					
55			10.0	8.9				
60			9.0	7.9	7.2			
65				7.1	6.4	5.6		
75				5.8	5.1	4.3	3.4	
80					4.6	3.8	2.9	
85						3.3	2.4	
90						2.9	2.0	

Pluma principal 55.1 m

Radio (m)	Longitud de plumín (m)						
	20	29	41	53	62	71	83
38	15.9						
44	13.6	12.6					
50		10.9					
55			8.7				
60			7.7	6.7			
65			7.0	6.0	5.3		
70				5.3	4.7	3.8	
75				4.7	4.1	3.3	2.4
85					3.2	2.4	
90						2.1	

Pluma principal 60.8 m

Radio (m)	Longitud de plumín (m)				
	20	29	35	41	50
40.4	13.1				
44	12.0				
46	11.4	10.5			
48	10.9	10.0			
50		9.5	8.9		
55		8.5	7.9	7.4	
60			7.1	6.6	5.9
65				5.9	5.2
70				4.6	
75				4.1	

Capacidades de cargas indicadas en toneladas, con plumín abatible (N° 1916.xx), 85.5 t contrapeso y contrapeso central de 36 t. Estas tablas de cargas sirven únicamente como información. Para trabajos de elevación consultar las tablas de cargas de la cabina o el manual.

Tablas de cargas - plumín abatible (N° 1916.xx)

Pluma principal con ángulo 45°

Pluma principal 25.7 m

Radio (m)	Longitud de plumín (m)							
	20	29	41	53	62	71	83	95
t	t	t	t	t	t	t	t	t
37.7	19.9							
40	18.4							
46		15.1						
48		14.2						
55			11.3					
60			10.0					
65				8.4				
70				7.5				
75					6.3			
80					5.6	5.1		
90						3.9	3.4	
100							2.5	

Pluma principal 37.4 m

Radio (m)	Longitud de plumín (m)						
	20	29	41	53	62	71	
t	t	t	t	t	t	t	
46	12.8						
48	12.2						
55		9.7					
65			7.0				
75				4.9			
80				4.3			
85					3.4		
90						2.4	
95						2.0	

Pluma principal 43.4 m

Radio (m)	Longitud de plumín (m)					
	20	29	41	53	62	
t	t	t	t	t	t	
50.2	10.0					
60		7.3				
70			5.1			
80				3.4		
85				2.9	2.3	

Pluma principal 49.1 m

Radio (m)	Longitud de plumín (m)			
	20	29	41	
t	t	t	t	
54.2	7.7			
55	7.6			
65		5.4		
75			3.5	

Pluma principal 55.1 m

Radio (m)	Longitud de plumín (m)		
	20	29	
t	t	t	
58.5	5.5		
60	5.3		
70		3.4	

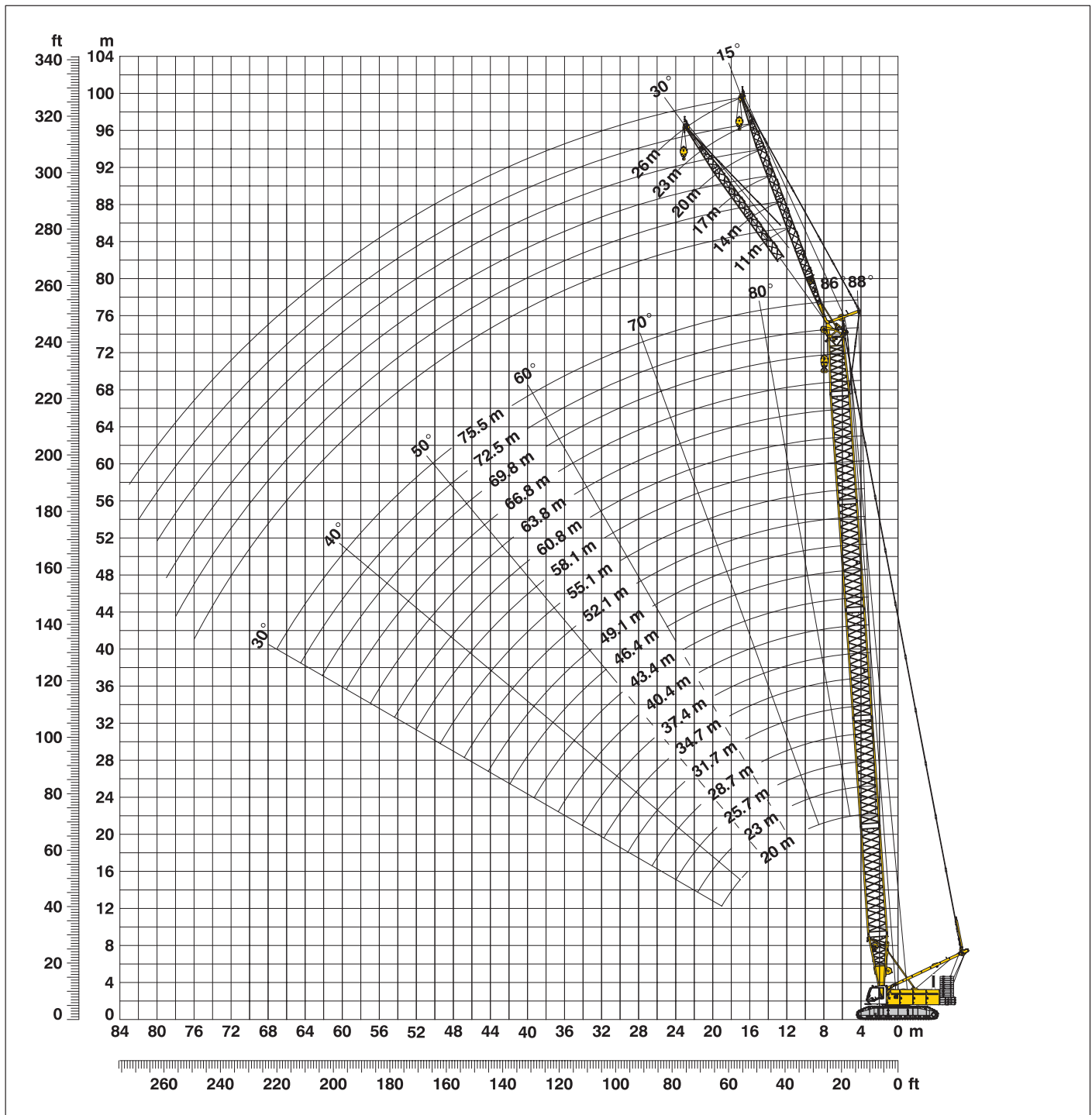
Pluma principal 60.8 m

Radio (m)	Longitud de plumín (m)	
	20	
t	t	
62.5	3.4	
65	3.2	

Capacidades de cargas indicadas en toneladas, con plumín abatible (N° 1916.xx), 85.5 t contrapeso y contrapeso central de 36 t. Estas tablas de cargas sirven únicamente como información. Para trabajos de elevación consultar las tablas de cargas de la cabina o el manual.

Radio de trabajo - plumín fijo (N° 1008.xx) 15° y 30°

Pluma principal 88° - 30°



Configuración de pluma principal (20 m - 75.5 m) – vea tabla 1 en la pagina 10
Configuración del plumín fijo (11 m - 26 m)

	Longitud	Número de tramos de plumín fijo					
Pie de plumín fijo	5.5 m	1	1	1	1	1	1
Tramo plumín fijo	3.0 m		1		1		1
Tramo plumín fijo	6.0 m			1	1	2	2
Cabeza plumín fijo	5.5 m	1	1	1	1	1	1
Longitud plumín fijo (m)		11	14	17	20	23	26

Tablas de cargas - plumín fijo (N° 1008.xx)

Con ángulo 15°

Pluma principal 20 m

Radio (m)	Longitud de plumín (m)			
	11	14	20	26
5.8	t	t	t	t
7	36.8	36.8		
10	36.7	36.8	30.1	
12	36.7	36.8	26.9	18.9
16	35.5	31.0	23.3	16.4
20	32.1	26.0	19.0	13.3
24	27.3	22.1	16.2	11.8
28	24.2	19.2	14.6	10.7
30	22.7	18.1	13.6	10.3
32		17.1	12.8	9.9
38			10.9	8.4
44				7.4

Pluma principal 28.7 m

Radio (m)	Longitud de plumín (m)			
	11	14	20	26
6.1	t	t	t	t
8	36.8	36.8		
10	36.8	36.8	29.0	
12	36.8	36.8	27.1	18.7
16	36.8	34.4	23.8	16.5
20	34.8	29.9	20.7	13.7
28	27.8	22.5	15.8	11.4
30	26.8	21.1	15.1	11.0
38	20.5	17.4	12.6	9.5
40		16.7	12.0	9.0
46			10.6	7.9
50				7.4

Pluma principal 37.4 m

Radio (m)	Longitud de plumín (m)			
	11	14	20	26
6.4	t	t	t	t
8	36.7	36.7		
10	36.7	36.8	28.4	
13	36.8	36.7	26.2	18.0
20	36.8	31.7	22.0	13.9
28	31.4	25.2	17.2	11.8
32	25.9	22.6	15.5	11.1
40	18.5	18.8	13.5	9.9
44	15.8	16.2	12.4	9.1
48		14.0	11.5	8.4
50			11.1	8.2
60				7.1

Pluma principal 46.4 m

Radio (m)	Longitud de plumín (m)			
	11	14	20	26
6.8	t	t	t	t
8	36.7	36.7		
11	36.7	36.8	27.3	
13	36.7	36.8	26.0	17.7
20	36.7	34.1	22.0	15.1
24	36.8	29.6	20.1	12.8
30	27.7	26.2	17.6	11.7
40	17.7	18.1	14.8	10.3
50	12.0	12.3	12.3	8.9
55		10.2	10.8	8.2
60			9.0	7.7
65				7.3

Pluma principal 55.1 m

Radio (m)	Longitud de plumín (m)			
	11	14	20	26
7.1	t	t	t	t
9	36.7	36.7		
11	36.7	36.7	26.5	
13	36.7	36.7	25.5	17.2
20	36.1	35.1	21.9	15.1
24	33.7	31.7	20.5	12.9
30	26.3	26.5	18.2	11.9
40	17.1	17.4	15.2	10.6
50	11.4	11.7	12.3	9.6
60	7.5	7.8	8.4	8.2
70			5.6	6.1
75				4.9

Pluma principal 60.8 m

Radio (m)	Longitud de plumín (m)			
	11	14	20	26
7.3	t	t	t	t
9	36.7	34.7		
11	36.8	34.9	25.6	
14	36.7	34.9	24.4	16.7
20	36.8	34.5	21.6	13.7
30	25.3	25.5	18.4	11.9
40	16.6	17.0	15.8	10.7
50	10.9	11.2	11.9	9.7
60	7.1	7.4	8.0	8.5
65	5.6	5.9	6.5	7.0
75			4.0	4.5
80				3.5

Pluma principal 66.8 m

Radio (m)	Longitud de plumín (m)			
	11	14	20	26
7.5	t	t	t	t
9	35.6	32.0		
11	35.7	32.0	24.2	
14	35.2	31.9	23.8	16.3
20	34.3	31.4	21.3	13.6
30	24.1	24.3	18.5	11.8
40	15.8	16.0	16.3	10.7
50	10.4	10.7	11.3	9.8
60	6.6	6.9	7.5	8.0
70	3.9	4.1	4.7	5.2
80			2.6	3.0
85				2.1

Pluma principal 72.5 m

Radio (m)	Longitud de plumín (m)			
	11	14	20	26
7.7	t	t	t	t
9	32.1	27.0		
12	31.5	27.0	22.0	
18	30.4	26.4	20.9	13.7
20	28.5	25.9	20.6	13.2
30	23.0	22.0	18.2	11.6
40	14.5	15.1	15.6	10.6
50	9.8	10.1	10.5	9.8
60	6.1	6.4	7.0	7.3
70	3.4	3.7	4.3	4.7
75	2.4	2.6	3.1	3.6
80			2.2	2.6

Pluma principal 75.5 m

Radio (m)	Longitud de plumín (m)		
	11	14	17
7.8	t	t	t
9	30.6	26.0	
11	30.2	25.8	23.3
20	27.0	24.6	22.2
30	21.9	21.0	19.8
40	13.9	14.1	14.7
50	9.4	9.6	9.9
55	7.5	7.7	8.0
60	5.9	6.1	6.4
65	4.4	4.7	5.0
70	3.2	3.4	3.7
75	2.1	2.3	2.6

Capacidades de cargas indicadas en toneladas, con plumín fijo (N° 1008.xx), 85.5 t contrapeso y contrapeso central de 36 t. Estas tablas de cargas sirven únicamente como información. Para trabajos de elevación consultar las tablas de cargas de la cabina o el manual.

Tablas de cargas - plumín fijo (N° 1008.xx)

Con ángulo 30°

Pluma principal 20 m

Radio (m)	Longitud de plumín (m)			
	11	14	20	26
8.5	36.8			
11	34.4	27.9		
14	29.6	23.8	17.0	
18	25.6	19.9	14.9	11.9
20	23.7	18.6	14.1	10.9
24	20.9	16.5	12.2	9.3
26	19.8	15.6	11.4	8.7
28	19.0	15.1	10.7	8.2
30	18.4	15.1	10.1	7.8
34		14.2	9.2	7.1
40			8.5	6.3
46				5.9

Pluma principal 28.7 m

Radio (m)	Longitud de plumín (m)			
	11	14	20	26
8.8	36.8			
11	35.2	28.1		
15	30.1	23.8	16.5	
18	27.7	21.4	15.1	11.7
20	26.3	20.0	14.5	11.1
24	23.3	17.9	13.0	9.6
28	21.2	16.4	11.7	8.6
30	20.3	15.7	11.0	8.2
38	18.2	14.6	9.3	7.0
40		14.3	9.0	6.8
46			8.6	6.2
50				6.0

Pluma principal 37.4 m

Radio (m)	Longitud de plumín (m)			
	11	14	20	26
9.1	36.6			
11	36.3	28.1		
15	31.3	24.5	16.5	
19	28.7	21.7	15.1	11.5
20	27.8	21.2	15.0	11.1
28	23.0	17.5	12.3	9.0
30	22.2	16.8	11.8	8.6
40	18.7	14.9	9.7	7.2
46	14.8	14.4	8.9	6.6
48		14.1	8.8	6.4
55			8.4	6.0
60				5.9

Pluma principal 46.4 m

Radio (m)	Longitud de plumín (m)			
	11	14	20	26
9.4	36.7			
12	35.4	27.3		
15	32.4	24.9	16.4	
19	30.1	22.4	15.1	11.4
20	29.6	21.8	15.1	11.2
28	24.7	18.5	12.9	9.2
30	23.7	17.9	12.3	8.9
40	18.1	15.5	10.3	7.5
50	12.1	12.5	9.1	6.6
55		10.3	8.7	6.3
60			8.5	6.0
65				5.9

Pluma principal 55.1 m

Radio (m)	Longitud de plumín (m)			
	11	14	20	26
9.7	36.7			
12	35.6	27.3		
16	32.2	24.6	16.2	
19	29.8	23.0	15.2	11.3
20	29.8	22.4	15.1	11.2
28	26.0	19.2	13.3	9.4
30	25.2	18.6	12.8	9.0
40	17.5	16.1	10.9	7.8
50	11.6	12.0	9.5	6.9
60	7.6	8.0	8.7	6.3
70			5.7	5.9
75				5.0

Pluma principal 60.8 m

Radio (m)	Longitud de plumín (m)			
	11	14	20	26
9.9	33.9			
12	33.8	26.9		
16	32.3	24.8	16.1	
20	29.6	22.7	15.0	11.1
28	26.6	19.6	13.5	9.5
30	25.9	19.0	13.1	9.2
40	17.1	16.6	11.2	7.9
50	11.2	11.6	9.8	7.0
60	7.3	7.6	8.4	6.4
65	5.7	6.1	6.8	6.2
75			4.1	4.7
80				3.6

Pluma principal 66.8 m

Radio (m)	Longitud de plumín (m)			
	11	14	20	26
10.1	31.1			
12	31.1	24.6		
16	31.0	24.3	16.0	
20	28.1	23.0	15.1	11.1
28	25.4	20.1	13.6	9.6
30	24.4	19.4	13.3	9.3
40	16.3	16.7	11.5	8.1
50	10.7	11.2	10.1	7.2
60	6.8	7.2	7.9	6.6
70	4.0	4.3	5.0	5.6
80			2.7	3.2
85				2.2

Pluma principal 72.5 m

Radio (m)	Longitud de plumín (m)			
	11	14	20	26
10.3	25.7			
13	25.6	22.6		
16	25.4	22.5	15.9	
20	25.1	22.1	15.1	10.0
28	23.2	20.5	13.7	9.6
30	22.2	19.8	13.3	9.4
40	15.5	15.9	11.7	8.2
50	10.2	10.6	10.4	7.4
60	6.4	6.8	7.5	6.7
70	3.6	3.9	4.6	5.2
75	2.4	2.8	3.4	4.0
80			2.3	2.9

Pluma principal 75.5 m

Radio (m)	Longitud de plumín (m)			
	11	14	17	
10.4	24.5			
13	24.4	21.5		
15	24.3	21.6	19.7	
20	23.8	21.4	18.1	
28	22.2	20.4	16.2	
30	21.2	19.8	15.9	
38	16.3	16.8	14.6	
40	14.3	15.4	14.4	
50	9.8	10.2	10.6	
60	6.1	6.5	6.8	
70	3.3	3.7	4.0	
75	2.2	2.5	2.9	

Capacidades de cargas indicadas en toneladas, con plumín fijo (N° 1008.xx), 85.5 t contrapeso y contrapeso central de 36 t. Estas tablas de cargas sirven únicamente como información. Para trabajos de elevación consultar las tablas de cargas de la cabina o el manual.

