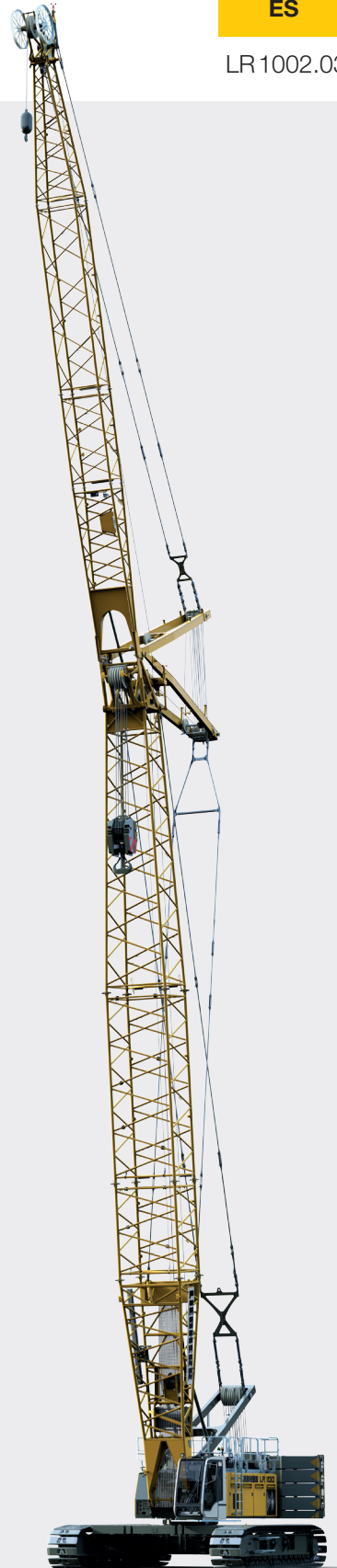


Grúa de celosía sobre cadenas

LR 1130
Litronic®

ES

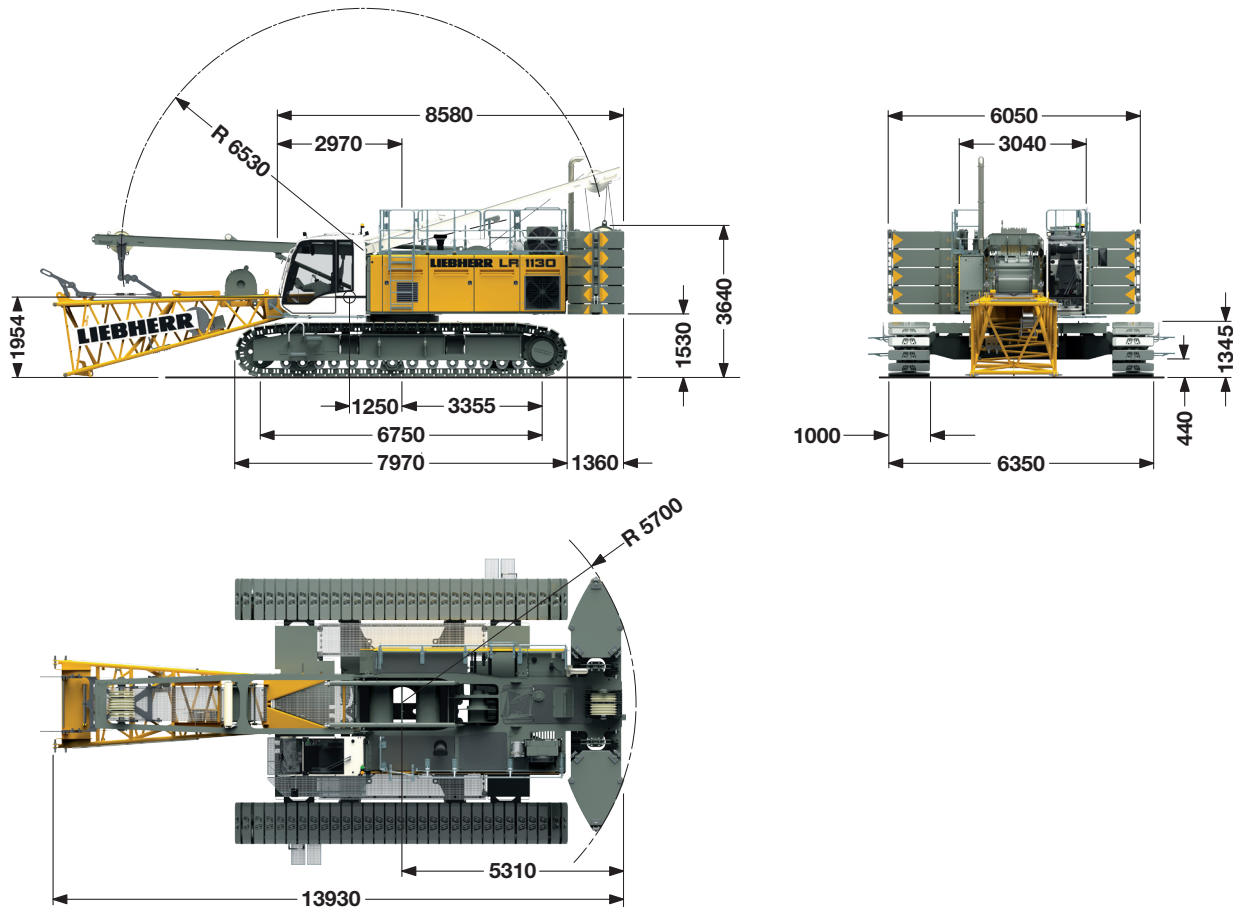
LR1002.03



LIEBHERR

Dimensiones

Máquina base con chasis inferior



Peso operacional

El peso operacional incluye la máquina base con cadenas, 2 cabrestantes principales de 120 kN y una pluma principal de 17 m, que se compone de un caballete, pie de pluma (7 m) y cabeza de pluma (10 m), contrapeso base (52.3 t), contrapeso central (20 t) y un gancho de 160 t de capacidad.

Peso total _____ aprox. 146.1 t

Presión sobre el suelo

La presión de suelo actual se calcula acorde a la configuración y posición de la máquina en la cabina del operador. Usando la opción del software Crane Planner de Liebherr ya se puede calcular y visualizar la presión real del suelo, entre otros parámetros, en la fase de preparación.

Equipo de trabajo

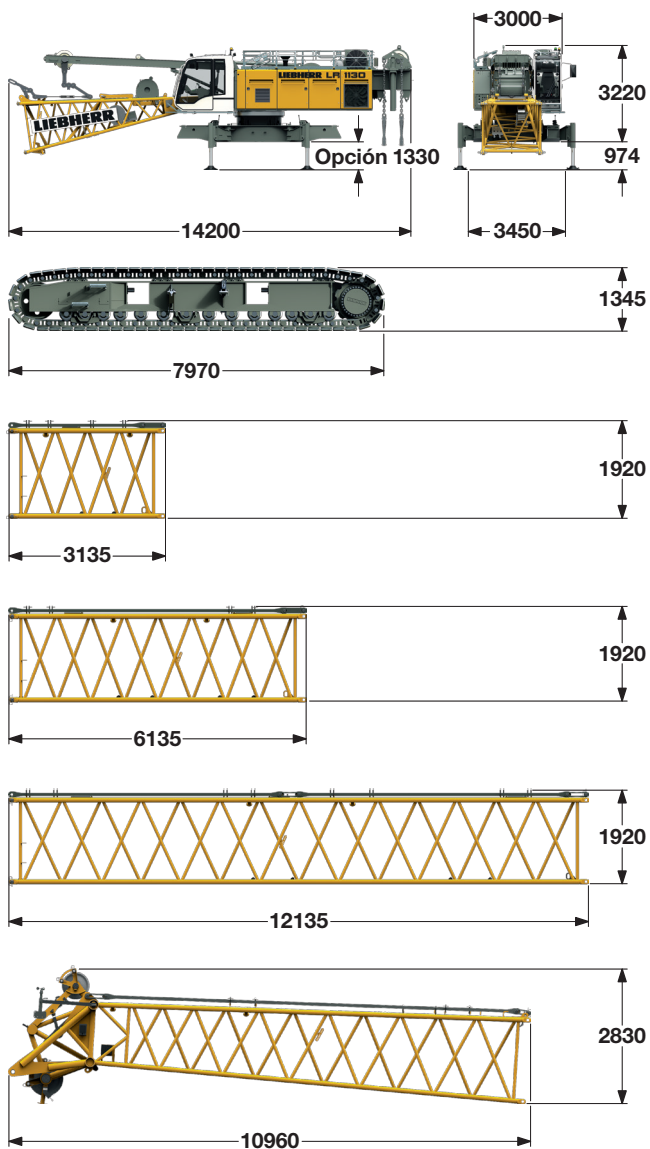
Pluma principal (No. 2017.xx) longitud máx.	_____	80.0 m
Pluma ligera (No. 2017.xx y 1309.xx)	_____	92.9 m
Plumín abatible (No. 1309.xx) longitud máx.	_____	78.5 m
Combinación máx.	_____	Pluma principal 47.0 m
		Plumín abatible 78.5 m
Plumín fijo (No. 0806.xx)	_____	11 – 32 m
Plumín auxiliar con capacidad de 24 t (opción 36 t)		

Observaciones

- Las mencionadas capacidades de carga son válidas para trabajos de elevación (corresponden según clasificación de grúas F.E.M. 1001, grupo de grúas A1).
- La grúa debe estar situada sobre un terreno horizontal y firme.
- Los pesos de los implementos de elevación (tales como cables de elevación, ganchos, cuñeros etc.) se tienen que deducir de los valores de carga.
- Equipos adicionales montados en la pluma (tales como pasarelas etc.) se tienen que deducir de los valores de carga.
- Para conocer las velocidades máximas del viento durante el trabajo con la grúa, consultar la introducción de la tabla de cargas.
- El radio de trabajo se mide desde el centro de la corona.
- Las capacidades de carga están indicadas en toneladas y son válidas para 360 grados de giro.
- El cálculo de estabilidad bajo la carga está basado en DIN 15019 / parte 2 / tabla 1 / ISO 4305 Tabla 1 + 2, valor vuelco 4°.
- Las estructuras están calculadas según F.E.M. 1.001 - 1998 (EN 13001-1; EN 13001-2).

Dimensiones y pesos de transporte

Máquina base y pluma (No. 2017.xx)



Máquina base

Con caballete, 2 cabrestantes de 120 kN, sin pie de pluma, los cables, sin contrapeso base, cadenas

Ancho	3000 mm
Peso	33400 kg
Peso de los cables de elevación (420 m)	3.428 kg/m

Cadenas

2x

Tejas planas	(opción 1200) 1000 mm
Ancho	1400 mm
Peso	16000 kg

Tramo de pluma (No. 2017.21)

3 m

Ancho	2100 mm
Peso* con HPT ¹⁾	570 kg
Peso* con HPT ¹⁾ y NDL ²⁾	640 kg

Tramo de pluma (No. 2017.21)

6 m

Ancho	2100 mm
Peso* con HPT ¹⁾	930 kg
Peso* con HPT ¹⁾ y NDL ²⁾	1016 kg

Tramo de pluma (No. 2017.21)

12 m

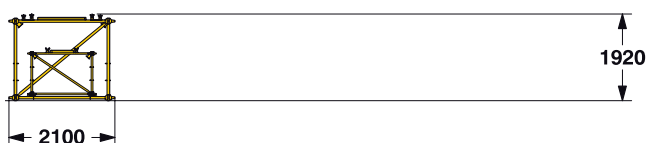
Ancho	2100 mm
Peso* con HPT ¹⁾	1655 kg
Peso* con HPT ¹⁾ y NDL ²⁾	1870 kg

Cabeza de pluma (No. 2017.21)

Ancho	2100 mm
Peso* con HPT ¹⁾	3000 kg

1) Tirantes de pluma • 2) Tirantes de plumin

Opción de transporte de pluma con o sin plumin



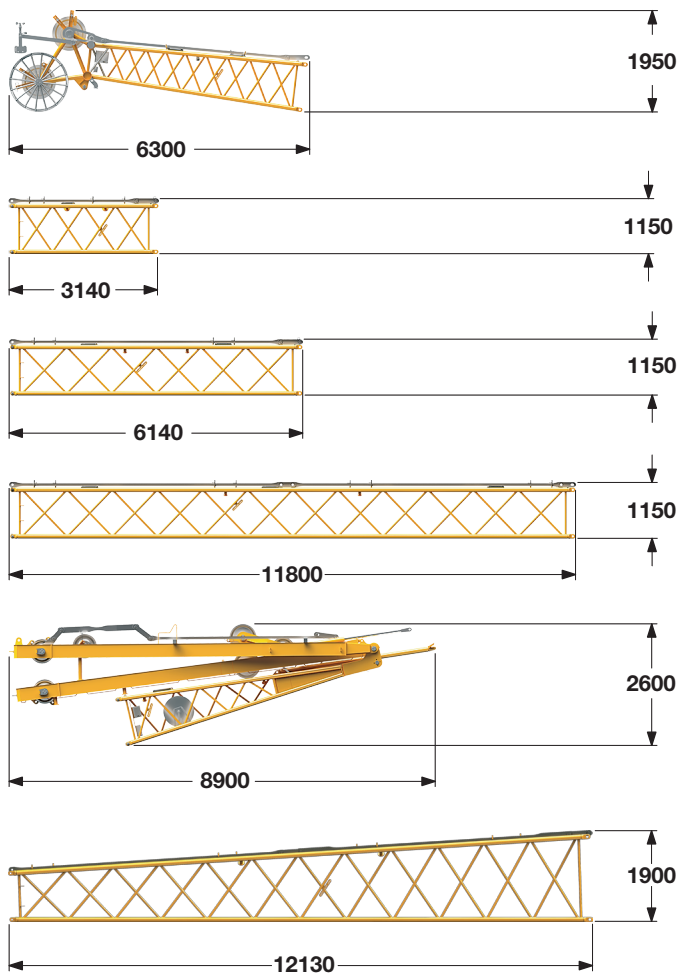
Opción de transporte de pluma con o sin plumin

(No. 2017.xx/1309.xx)	6/6	12/11.7	m
Longitud	6130	12130	mm
Peso*	1580	2830	kg

*) Los pesos dependen del equipo instalado.

Dimensiones y pesos de transporte

Plumín abatible (No. 1309.xx)



Cabeza de plumín abatible (No. 1309.22)

Ancho	1390 mm
Peso	1125 kg

Tramo de plumín abatible (No. 1309.20) 3 m

Ancho	1390 mm
Peso	305 kg

Tramo de plumín abatible (No. 1309.20) 6 m

Ancho	1390 mm
Peso	510 kg

Tramo de plumín abatible (No. 1309.20) 11.7 m

Ancho	1390 mm
Peso	945 kg

Pie de plumín abatible con caballetes (No. 1309.22)

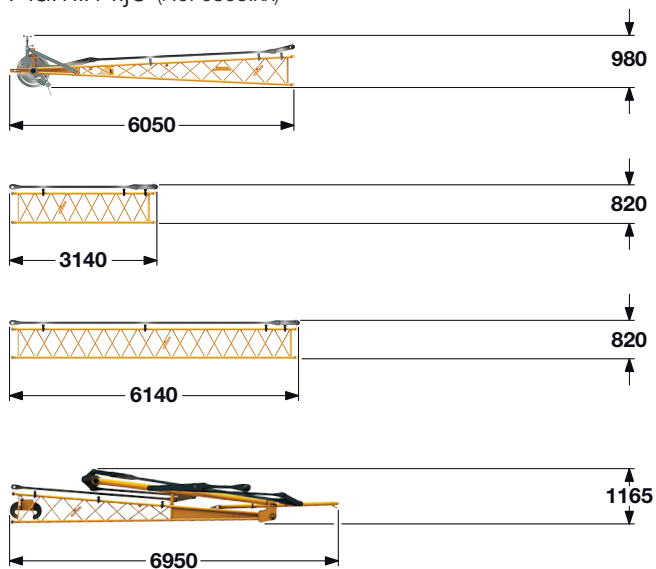
Ancho	1700 mm
Peso	4525 kg

Tramo de pluma ligera (No. 2017/1309.20) 12 m

Ancho	2100 mm
Peso*	1060 kg

*) Incluye tirantes

Plumín fijo (No. 0806.xx)



Cabeza de plumín fijo (No. 0806.16)

Ancho	950 mm
Peso*	445 kg

Tramo de plumín fijo (No. 0806.15) 3 m

Ancho	950 mm
Peso*	145 kg

Tramo de plumín fijo (No. 0806.15) 6 m

Ancho	950 mm
Peso*	250 kg

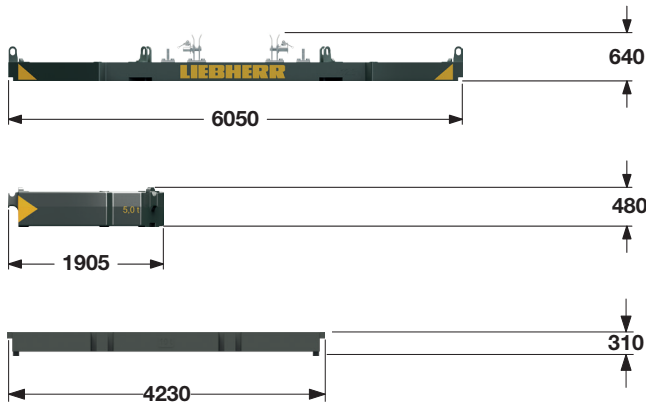
Pie de plumín fijo con caballete (No. 0806.16)

Ancho	2200 mm
Peso*	1115 kg

*) Incluye tirantes

Dimensiones y pesos de transporte

Contrapeso

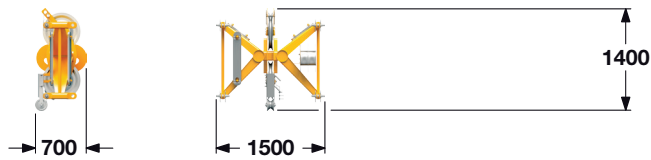


Contrapeso		1x
Ancho		1360 mm
Peso		12000 kg

Contrapeso		8x
Ancho		1350 mm
Peso		5000 kg

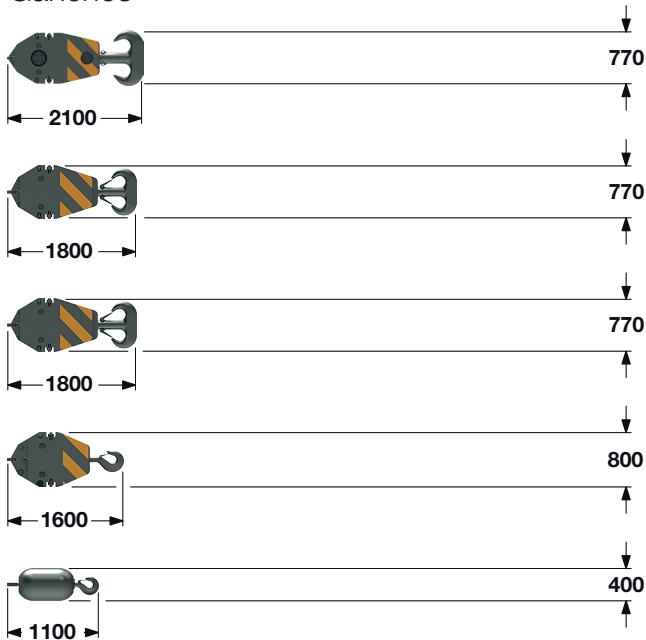
Contrapeso central		2x
Ancho		1435 mm
Peso		10000 kg

Punto de elevación intermedio en el plumín (opción)



Tramo (No. 1309.32)		0.35 m
Ancho		700 mm
Peso		270 kg

Ganchos



Gancho 160 t – 7 poleas			
Ancho	640	760	880 mm
Peso	1500	2250	3000 kg

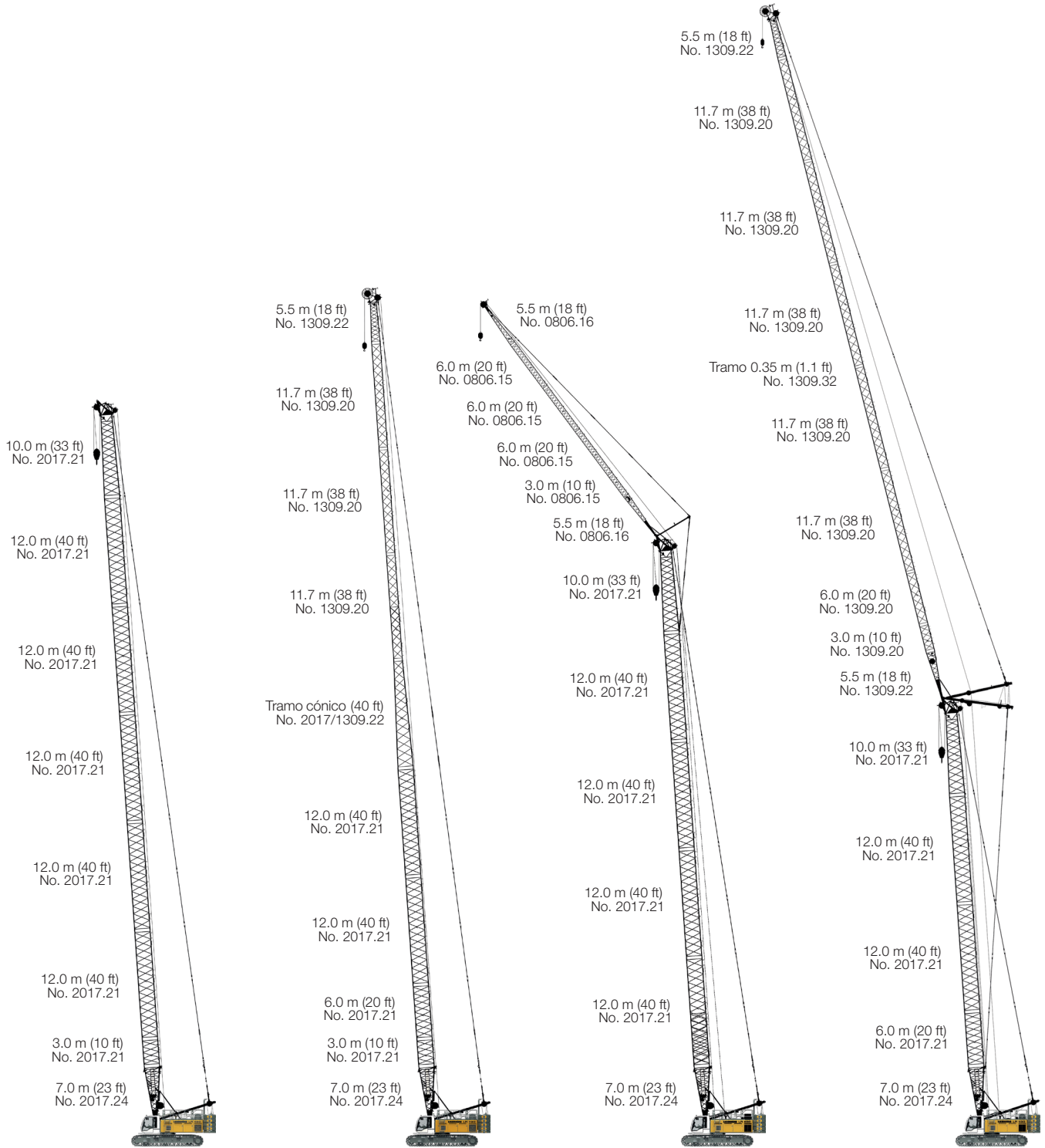
Gancho 100 t – 5 poleas			
Ancho	540	670	770 mm
Peso	1300	1800	2300 kg

Gancho 80 t – 3 poleas			
Ancho	360	460	560 mm
Peso	1000	1500	2000 kg

Gancho 40 t – 1 polea			
Ancho	300	400	500 mm
Peso	700	1100	1500 kg

Gancho simple 12.5 t		
Ancho		400 mm
Peso		600 kg

Configuraciones de pluma



Pluma principal No. 2017.xx — 80 m

Combinación máx.	92.6 m	92.9 m
Pluma principal No. 2017.xx	40.0 m	52.0 m
Tramo cónico		
No. 2017/1309.xx	12.0 m	12.0 m
Plumín abatible No. 1309.xx	40.6 m	28.9 m

Combinación máx.	97 m
Pluma principal No. 2017.xx	65 m
Plumín fijo No. 0806.xx	32 m
Pluma principal No. 2017.xx	68 m
Plumín fijo No. 0806.xx	23 m

Combinación máx.	125.5 m
Pluma principal No. 2017.xx	47.0 m
Plumín abatible No. 1309.xx	78.5 m
Pluma principal No. 2017.xx	53.0 m
Plumín abatible No. 1309.xx	49.1 m

Descripción técnica



Motor

Potencia controlada de acuerdo a ISO 9249, 230 kW (313 cv) a 1700 rpm
Modelo — Liebherr D 944 A7-04
Capacidad del tanque — 790 l de capacidad con indicador de nivel y de reserva.

De acuerdo con NRMM certificación de escapes EPA / CARB Tier 4f o 97/68 EG Stage IV.



Sistema hidráulico

Una bomba doble de desplazamiento axial mantiene el sistema hidráulico de circuito abierto, permitiendo realizar todas las funciones de forma simultánea. Para evitar picos de presión hidráulica se incorpora una válvula de corte en la bomba. Todos los filtros están controlados electrónicamente. Existe la posibilidad de utilizar aceites sintéticos ecológicos, no perjudiciales para el medio ambiente.

Presión máx. — 350 bar
Capacidad del tanque — 650 l



Cabrestante de plumín abatible

Tiro del cable — máx. 105 kN
Diámetro del cable — 20 mm
Velocidad de 15° a 78° en 46 sec.



Cabrestante de pluma

Tiro del cable — máx. 217 kN
Diámetro del cable — 24 mm
Velocidad de 15° a 86° en 96 sec.



Mecanismo de traslación

Mecanismo de traslación con motor hidráulico de pistones axiales, frenos de discos múltiples accionados hidráulicamente, tensores hidráulicos de cadenas.

Tejas planas — 1000 mm (Opción: 1200 mm)
Velocidad de traslación — 0 – 2.1 km/h



Mecanismo de giro

Corona de giro de rodamiento interno y dientes exteriores, accionado por un reductor con motor hidráulico de pistones axiales, frenos multi-disco accionados hidráulicamente, engranaje planetario y piñón.

El giro se puede accionar preseleccionando una velocidad o mediante el giro libre.

Cuando se selecciona una velocidad se cierra el freno de disco (freno de parada), si no se efectúa ningún movimiento de giro.

Velocidad de giro: 0 – 3 r.p.m., regulable sin escalonamientos.



Cabrestantes

Tiro (7a capa) — 120 kN
Diámetro del cable — 26 mm
Diámetro del tambor — 580 mm
Velocidad del cable — 0 – 136 m/min
Longitud de cable en 7 capas — 489 m

Los cabrestantes destacan por su diseño compacto y su facilidad de ensamblaje.

Consisten de un engranaje planetario interno, bañado en aceite y de mantenimiento mínimo.

La carga se sostiene por el sistema hidráulico, además de un factor de seguridad adicional, con un freno de discos múltiples (freno de parada). Para los cabrestantes se utiliza motores de control de alta presión y caudal variable. Este sistema dispone de sensores que automáticamente ajustan el caudal de aceite para alcanzar la máxima velocidad dependiendo de la carga suspendida.

Opción: cabrestantes con caída libre

En el cabrestante con caída libre se realiza la función de freno y de embrague solo con el freno de trabajo. Este freno es un freno de discos múltiples de diseño compacto, de bajo desgaste y sin necesidad de mantenimiento.



Sistema de control electrónico

El núcleo de la grúa de celosía sobre cadenas es el sistema de control Litronic.

Desarrollado y creado por Liebherr, este amplio sistema abarca todo el control y funciones de monitorización y esta diseñado para superar las condiciones ambientales más adversas y para trabajar en tareas de extrema dureza comunes en la construcción. Todos los datos relevantes de la operativa de la máquina, así como los mensajes de error y avisos, se visualizan claramente en el idioma requerido en un monitor de alta resolución situado en la cabina del operador.

Un control electro-hidráulico permite realizar varios movimientos de manera simultánea. Esto permite realizar todos los casos de cargas con la mayor precisión.

Opción:

Módulo telemático GSM/GPRS



Emisión de sonidos

Las emisiones de sonidos corresponden con la normativa 2000/14/EC.

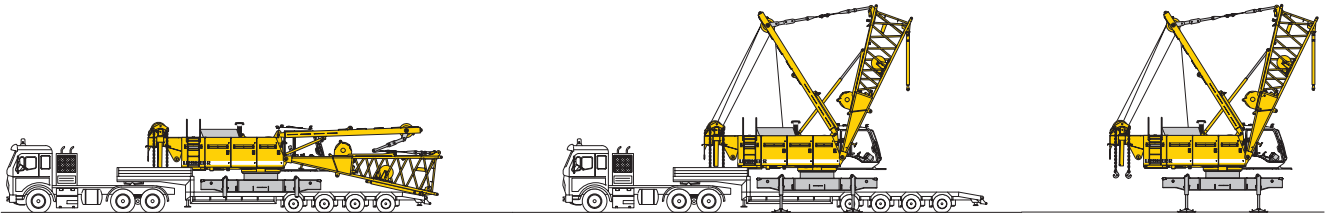
Nivel de presión de sonido L_{PA} garantizado en la cabina — ≤ 72.5 dB(A)

Nivel de potencia de sonido L_{WA} — ≤ 105 dB(A)

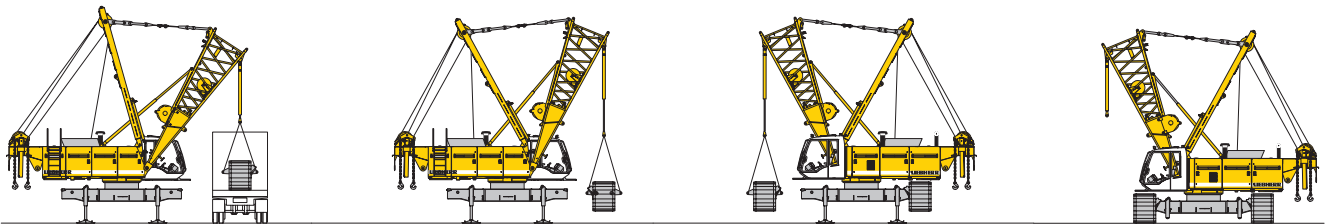
Vibración transmitida al tronco superior del operador — < 2.5 m/s²

Vibración transmitida a todo el cuerpo del operador — < 0.5 m/s²

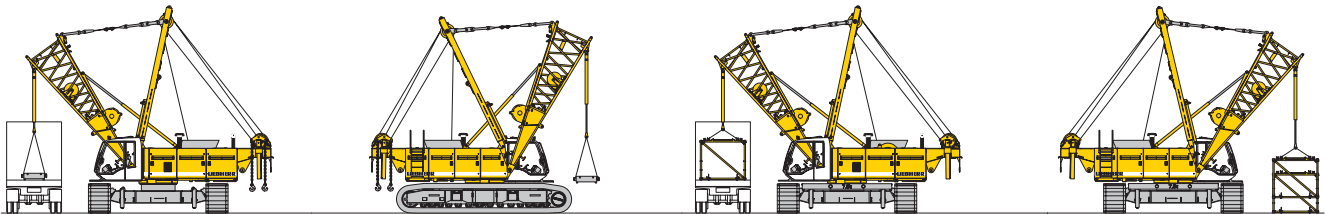
Sistema de auto-montaje



Descarga de la máquina base

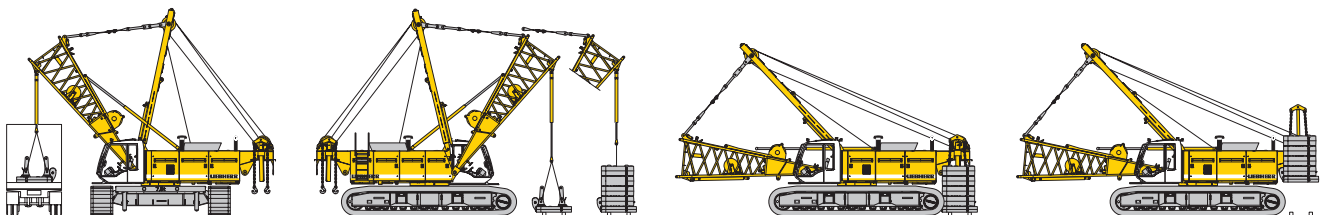


Descarga y montaje de las cadenas

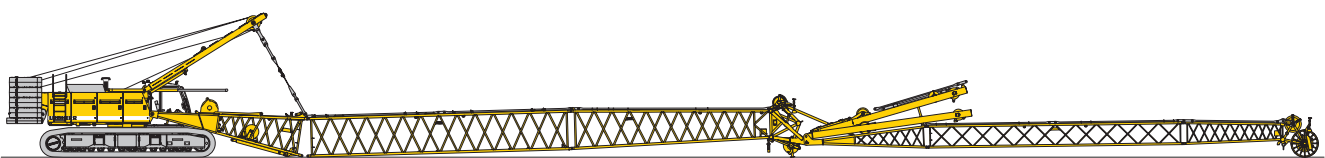


Descarga y montaje del contrapeso central

Descarga y montaje de la pluma

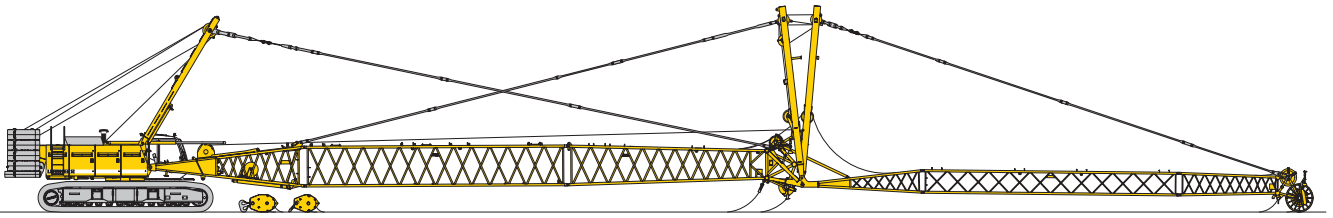


Descarga y montaje del contrapeso



Montaje de la pluma

Elevación de la pluma a posición de trabajo



Montaje de los cables de elevación de la pluma principal y del plumín abatible

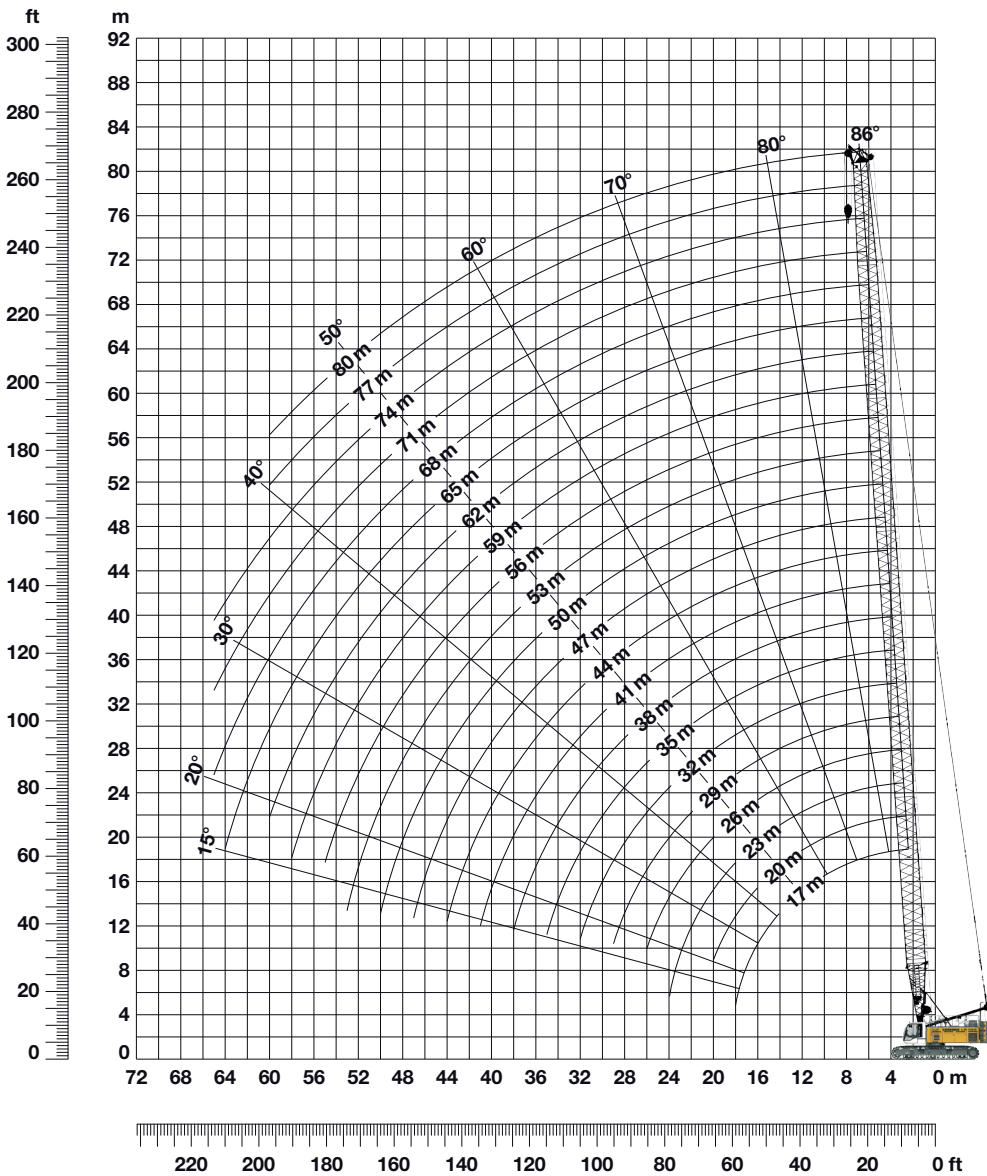


Elevación de la pluma principal y del plumín abatible

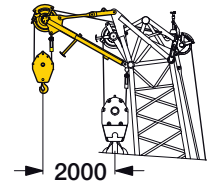
Posición de trabajo

Radio de trabajo - pluma principal 86° - 15° (No. 2017.xx)

52.3 t contrapeso y 20 t contrapeso central



Plumín auxiliar fijo 24 t



La carga máx. del plumín auxiliar es de 24 t.
Este plumín tiene su propia tabla de carga y requiere su correcta selección en el programa del limitador de carga en la cabina.

Configuración de pluma principal (Tabla 1 - No. 2017.xx) para longitudes de pluma 17 m - 80 m

	Longitud	Número de tramos de pluma principal																												
		7 m	10 m	13 m	16 m	19 m	22 m	25 m	28 m	31 m	34 m	37 m	40 m	43 m	46 m	49 m	52 m	55 m	58 m	61 m	64 m	67 m	70 m	73 m	76 m	79 m	82 m			
Pie de pluma	7 m	1	1	1	1	1	1	1	1	1	1	1	1	1	1	1	1	1	1	1	1	1	1	1	1	1	1			
Tramo de pluma	3 m		1		1		1		1		1		1		1		1		1		1		1		1		1			
Tramo de pluma	6 m			1	1		1	1		1	1		1	1		1	1		1	1		1	1		1	1		1		
Tramo de pluma	12 m					1	1	1	1		2	2	2	2		3	3	3	3		4	4	4	4		5	5		6	
Cabeza de pluma	10 m	1	1	1	1	1	1	1	1		1	1	1	1		1	1	1	1		1	1	1	1		1	1		1	
Longitud de pluma (m)		17	20	23	26	29	32	35	38	41	44	47	50	53	56	59	62	65	68	71	74	77	80							
Aplicable a plumín auxiliar fijo		✓	✓	✓	✓	✓	✓	✓	✓	✓	✓	✓	✓	✓	✓	✓	✓	✓	✓	✓	✓	✓	✓	✓	✓	✓	✓	✓	✓	✓

Tabla de cargas para pluma principal (No. 2017.xx)

Contrapeso 42.3 t 52.3 t y contrapeso central de 20 t

Capacidades de carga in toneladas (t) para plumas de 17 m a 80 m - con cabrestantes de 120 kN

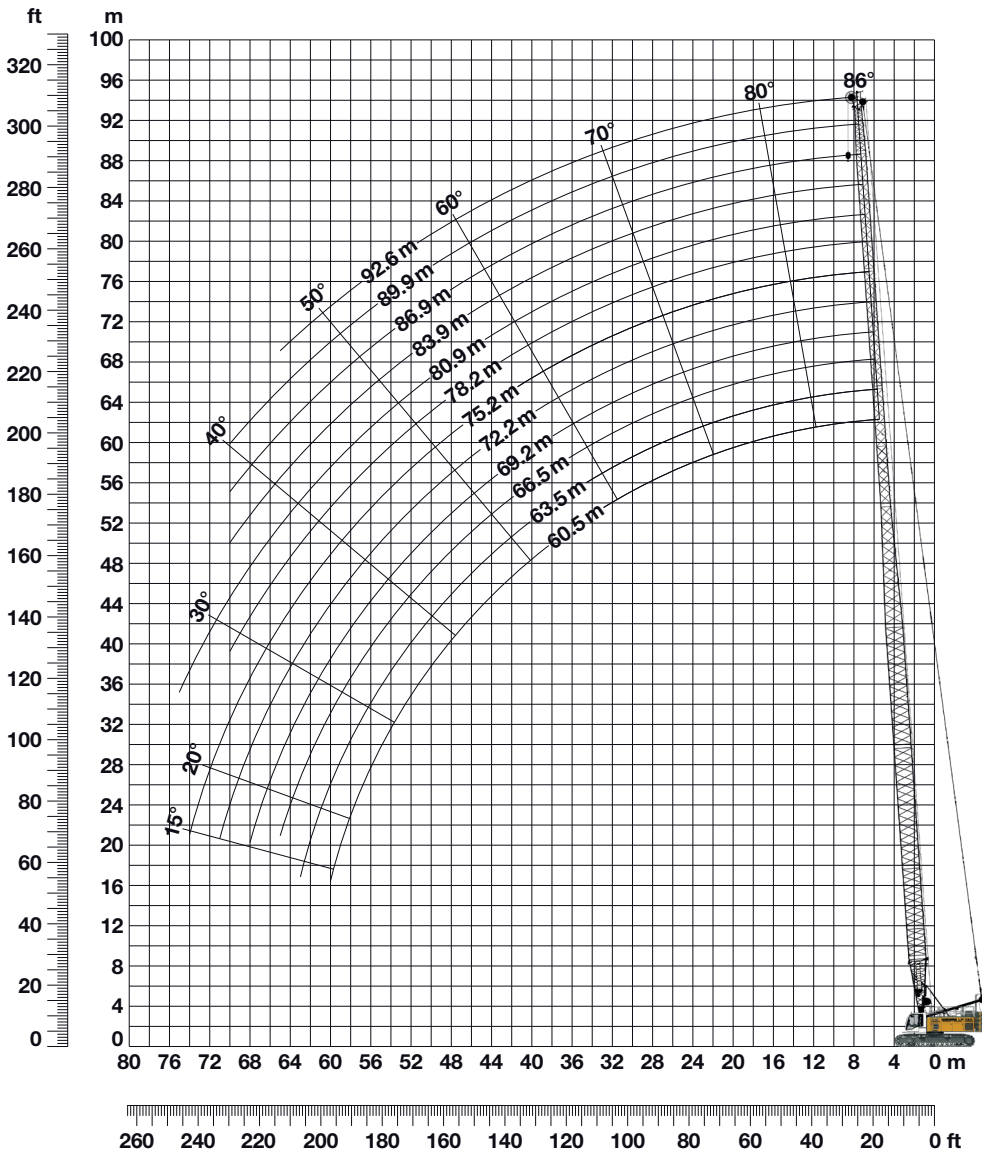
Radio (m)	Longitud de pluma (m)																								Radio (m)		
	17		20		26		32		38		44		50		56		62		68		71		77			80	
	t	t	t	t	t	t	t	t	t	t	t	t	t	t	t	t	t	t	t	t	t	t	t	t		t	t
3.4	137.2	137.2																								3.4	
4	137.2	137.2	133.4	133.4																						4	
5	116.5	116.5	114.2	114.2	107.7	107.7	97.3	97.3	79.9	79.9																5	
6	98.6	98.6	97.4	97.4	92.5	92.5	88.0	88.0	75.0	75.0	62.0	62.0	52.7	52.7												6	
7	85.7	85.7	83.6	83.6	81.2	81.2	76.5	76.5	69.2	69.2	56.9	56.9	50.3	50.3	44.9	44.9	36.7	36.7	29.1	29.1						7	
8	75.0	75.0	74.2	74.2	71.2	71.2	67.7	68.4	62.5	62.5	53.0	53.0	47.5	47.5	42.9	42.9	35.6	35.6	28.9	28.9	26.5	26.5	21.8	18.9		8	
9	66.8	66.8	66.0	66.0	62.9	63.6	59.4	61.3	56.1	57.6	49.1	49.1	44.7	44.7	41.5	41.5	34.3	34.3	27.7	27.7	25.5	25.5	21.4	18.8		9	
10	58.0	60.5	58.1	59.5	55.7	57.8	52.8	55.3	50.1	52.8	46.2	46.2	42.0	42.0	39.5	39.5	33.2	33.2	26.7	26.7	24.6	24.6	20.6	18.0		10	
12	44.7	50.3	44.7	49.9	44.7	48.1	43.0	46.7	41.1	44.2	39.2	40.2	37.5	37.9	35.8	36.4	30.6	30.6	24.7	24.7	22.9	22.9	19.4	16.9		12	
14	36.1	41.3	36.1	41.4	36.1	41.3	36.0	39.8	34.6	38.3	33.2	35.2	31.7	32.9	30.4	32.6	28.8	28.8	23.1	23.1	21.3	21.3	18.1	15.6		14	
16	30.0	34.5	30.1	34.6	30.0	34.5	29.9	34.4	29.7	33.4	28.5	31.4	27.4	29.1	26.2	28.4	25.1	25.7	21.6	21.6	20.1	20.1	17.2	14.7		16	
18	12.1	12.1	25.6	29.5	25.6	29.5	25.5	29.4	25.3	29.2	24.9	27.9	23.9	26.2	23.0	25.3	22.0	23.2	19.9	19.9	18.6	18.6	16.2	13.8		18	
20			22.1	25.6	22.2	25.6	22.1	25.5	21.8	25.3	21.6	25.1	21.1	23.6	20.3	22.8	19.4	21.2	18.6	18.6	17.4	17.4	15.2	12.9		20	
22					19.4	22.5	19.3	22.4	19.1	22.2	18.9	22.0	18.7	21.5	18.1	20.5	17.3	19.3	16.5	17.5	16.1	16.4	14.3	12.0		22	
24					17.2	20.0	17.1	19.9	16.9	19.7	16.7	19.5	16.4	19.2	16.2	18.7	15.4	17.6	14.8	16.1	14.4	15.4	13.6	11.4		24	
26					15.3	17.9	15.3	17.8	15.1	17.6	14.9	17.4	14.6	17.2	14.4	16.9	13.9	16.1	13.2	14.8	12.9	14.2	12.8	10.8		26	
28							13.7	16.1	13.5	15.9	13.3	15.7	13.1	15.4	12.8	15.2	12.5	14.8	11.9	13.6	11.5	13.1	11.9	10.2		28	
30							12.4	14.6	12.2	14.4	12.0	14.2	11.8	13.9	11.5	13.7	11.3	13.4	10.7	12.6	10.4	12.2	11.1	9.6		30	
32							11.3	13.2	11.1	13.1	10.9	12.9	10.6	12.6	10.4	12.4	10.1	12.1	9.7	11.8	9.4	11.4	10.4	9.1		32	
34									10.1	12.0	9.9	11.8	9.6	11.5	9.4	11.2	9.1	10.9	8.8	10.7	8.5	10.5	9.8	8.7		34	
36									9.2	11.0	9.0	10.8	8.8	10.5	8.5	10.3	8.2	9.9	7.9	9.7	7.7	9.5	9.0	8.3		36	
38									8.4	10.1	8.2	9.9	8.0	9.7	7.7	9.4	7.4	9.1	7.2	8.8	7.0	8.6	8.2	7.8		38	
40											7.5	9.1	7.3	8.9	7.0	8.6	6.7	8.3	6.5	8.0	6.3	7.8	7.4	7.1		40	
42											6.9	8.4	6.6	8.2	6.4	7.9	6.1	7.6	5.8	7.3	5.7	7.1	6.8	6.5		42	
44											6.3	7.7	6.1	7.5	5.8	7.3	5.5	7.0	5.3	6.7	5.1	6.5	6.2	5.9		44	
46													5.5	6.9	5.3	6.7	5.0	6.4	4.7	6.1	4.6	6.0	5.6	5.4		46	
48													5.1	6.4	4.8	6.1	4.5	5.8	4.3	5.6	4.1	5.4	5.1	4.9		48	
50													4.6	5.9	4.4	5.6	4.1	5.4	3.8	5.1	3.7	4.9	4.6	4.4		50	
55															3.4	4.6	3.1	4.3	2.9	4.0	2.7	3.9	3.6	3.4		55	
60																	2.3	3.4	2.1	3.1		3.0	2.7	2.5		60	
65																				2.4		2.2				65	

TLT 10576238 - M188886 Offiziell

Estas tablas de cargas sirven únicamente como información.
Para trabajos de elevación consultar las tablas de cargas de la cabina o el manual.

Pluma ligera con pluma principal de 40 m (No. 2017/1309.xx)

Radio de trabajo 86° – 15°



Configuración de pluma ligera con pluma principal de 60.5 m a 92.6 m (pluma principal de 40 m)

Longitud	Número de tramos de pluma y de plumín												
	60.5	63.5	66.5	69.2	72.2	75.2	78.2	80.9	83.9	86.9	89.9	92.6	
Pie de pluma 7.0 m	1	1	1	1	1	1	1	1	1	1	1	1	1
Tramo de pluma 3.0 m	1	1	1	1	1	1	1	1	1	1	1	1	1
Tramo de pluma 6.0 m	1	1	1	1	1	1	1	1	1	1	1	1	1
Tramo de pluma 12.0 m	2	2	2	2	2	2	2	2	2	2	2	2	2
Tramo cónico 12.0 m	1	1	1	1	1	1	1	1	1	1	1	1	1
Tramo de plumín 3.0 m			1		1		1		1		1		1
Tramo de plumín 6.0 m		1	1			1				1		1	
Tramo de plumín 11.7 m				1	1	1	1	2	2	2	2	3	
Cabeza de plumín 5.5 m	1	1	1	1	1	1	1	1	1	1	1	1	1
Longitud máx. pluma ligera (m)	60.5	63.5	66.5	69.2	72.2	75.2	78.2	80.9	83.9	86.9	89.9	92.6	

Tablas de cargas - pluma ligera

Contrapeso **32.3 t** **42.3 t** **52.3 t** y contrapeso central de 20 t

Capacidades de carga in toneladas (t) para plumas de 60.5 m a 92.6 m - con cabrestantes de 120 kN

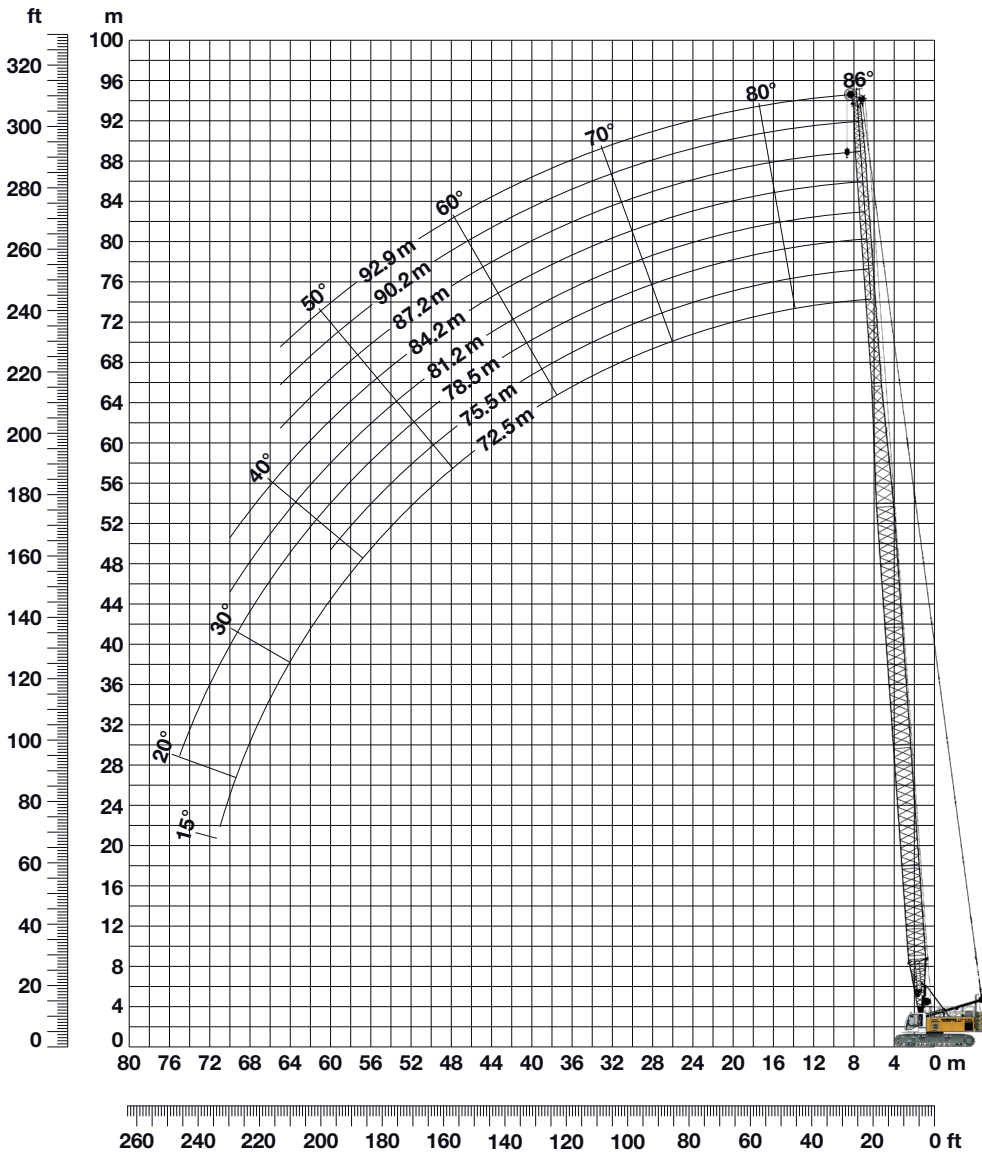
Radio (m)	Longitud de pluma (m)														Radio (m)
	60.5			72.2			80.9			89.9			92.6		
	t	t	t	t	t	t	t	t	t	t	t	t	t	t	
6	40.0	40.0	40.0												6
7	39.5	39.5	39.5	21.9	21.9	21.9									7
8	37.8	37.8	37.8	21.4	21.4	21.4	13.4	13.4	13.4	9.8					8
9	35.8	35.8	35.8	20.7	20.7	20.7	12.8	12.8	12.8	9.6	8.3	8.3	7.3	7.3	9
10	33.7	33.7	33.7	20.0	20.0	20.0	12.3	12.3	12.3	9.4	8.0	8.0	7.0	7.0	10
12	30.1	30.1	30.1	18.7	18.7	18.7	11.4	11.4	11.4	8.8	7.6	7.6	6.6	6.6	12
14	25.8	25.8	25.8	17.6	17.6	17.6	10.6	10.6	10.6	8.2	7.1	7.1	6.2	6.2	14
16	22.7	22.7	22.7	16.5	16.5	16.5	9.9	9.9	9.9	7.7	6.7	6.7	5.9	5.9	16
18	20.0	20.0	20.0	15.7	15.7	15.7	9.3	9.3	9.3	7.2	6.3	6.3	5.5	5.5	18
20	17.8	18.2	18.2	14.7	14.7	14.7	8.8	8.8	8.8	6.8	5.9	5.9	5.2	5.2	20
22	15.9	16.8	16.8	13.9	13.9	13.9	8.2	8.2	8.2	6.4	5.6	5.6	5.0	5.0	22
24	14.3	15.8	15.8	13.2	13.2	13.2	7.8	7.8	7.8	6.1	5.3	5.3	4.7	4.7	24
26	12.9	14.7	14.7	12.2	12.5	12.5	7.4	7.4	7.4	5.8	5.1	5.1	4.5	4.5	26
28	11.7	13.5	13.5	11.0	11.9	11.9	7.0	7.0	7.0	5.5	4.9	4.9	4.3	4.3	28
30	10.5	12.5	12.5	10.1	11.3	11.3	6.5	6.5	6.5	5.1	4.6	4.6	4.0	4.0	30
32	9.5	11.5	11.6	9.2	10.5	10.5	6.2	6.2	6.2	4.8	4.3	4.3	3.8	3.8	32
34	8.7	10.5	10.8	8.4	9.7	9.7	6.0	6.0	6.0	4.5	4.0	4.0	3.5	3.5	34
36	7.9	9.6	10.0	7.7	9.1	9.1	5.7	5.7	5.7	4.3	3.8	3.8	3.3	3.3	36
38	7.2	8.9	9.4	7.0	8.6	8.6	5.5	5.5	5.5	4.1	3.7	3.7	3.2	3.2	38
40	6.6	8.2	8.8	6.4	8.0	8.0	5.3	5.3	5.3	4.0	3.5	3.5	3.0	3.0	40
42	6.1	7.6	8.2	5.9	7.4	7.4	5.2	5.2	5.2	3.8	3.4	3.4	2.9	2.9	42
44	5.6	7.0	7.7	5.4	6.8	7.0	5.0	5.0	5.0	3.7	3.3	3.3	2.8	2.8	44
46	5.1	6.5	7.3	5.0	6.3	6.6	4.7	4.9	4.9	3.6	3.2	3.2	2.8	2.8	46
48	4.7	6.0	6.9	4.5	5.8	6.2	4.4	4.7	4.7	3.5	3.1	3.1	2.7	2.7	48
50	4.3	5.6	6.4	4.2	5.4	5.8	4.0	4.6	4.6	3.4	3.0	3.0	2.6	2.6	50
55	3.5	4.7	5.5	3.4	4.5	5.0	3.2	4.1	4.1	3.0	2.8	2.8	2.4	2.4	55
60	2.8	3.9	4.0	2.7	3.7	4.3	2.5	3.5	3.7	2.4	2.6	2.6	2.3	2.3	60
65				2.1	3.1	3.7		2.9	3.2		2.5	2.5	2.1	2.1	65
70					2.5	3.1		2.3	2.6		2.1	2.3			70
75									2.2						75

TLT 10576238 - M188886 Offiziell

Estas tablas de cargas sirven únicamente como información.
Para trabajos de elevación consultar las tablas de cargas de la cabina o el manual.

Pluma ligera con pluma principal de 52 m (No. 2017/1309.xx)

Radio de trabajo 86° – 15°



Configuración de pluma ligera con pluma principal de 72.5 m a 92.9 m (pluma principal de 52 m)

Longitud	Número de tramos de pluma y de plumín							
	72.5	75.5	78.5	81.2	84.2	87.2	90.2	92.9
Pie de pluma	1	1	1	1	1	1	1	1
Tramo de pluma	1	1	1	1	1	1	1	1
Tramo de pluma	1	1	1	1	1	1	1	1
Tramo de pluma	3	3	3	3	3	3	3	3
Tramo cónico	1	1	1	1	1	1	1	1
Tramo de plumín	1		1		1		1	
Tramo de plumín		1	1			1	1	
Tramo de plumín				1	1	1	1	2
Cabeza de plumín	1	1	1	1	1	1	1	1
Longitud máx. pluma ligera (m)	72.5	75.5	78.5	81.2	84.2	87.2	90.2	92.9

Tablas de cargas - pluma ligera

Contrapeso 32.3 t 42.3 t 52.3 t y contrapeso central de 20 t

Capacidades de carga in toneladas (t) para plumas de 72.5 m a 92.9 m - con cabrestantes de 120 kN

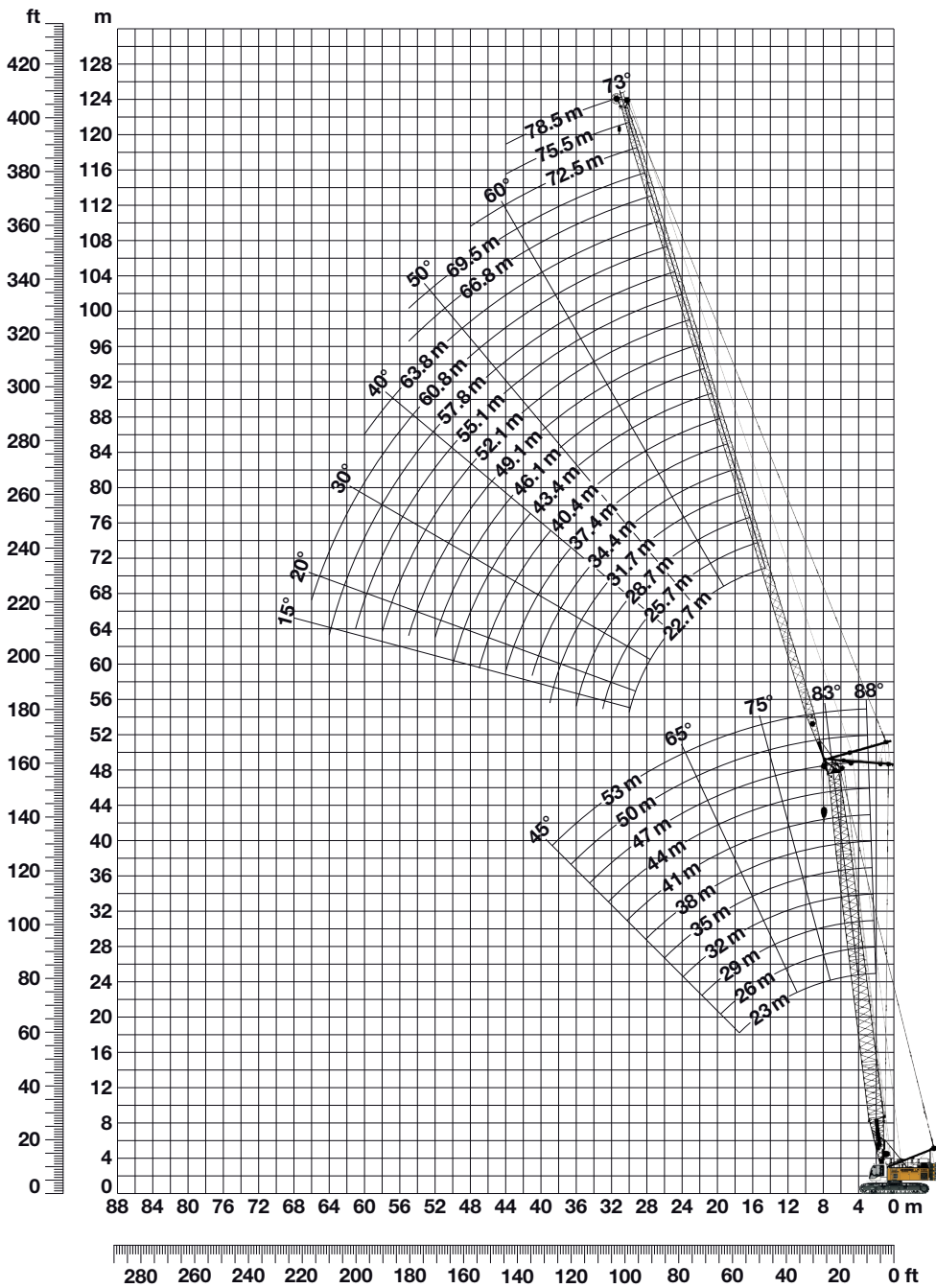
Radio (m)	Longitud de pluma (m)												Radio (m)	
	72.5			78.5			84.2			90.2		92.9		
	t	t	t	t	t	t	t	t	t	t	t	t	t	
6.9	26.5	26.5	26.5											6.9
7	26.5	26.5	26.5											7
8	26.1	26.1	26.1	20.4	20.4	20.4	16.0	16.0	16.0					8
9	25.3	25.3	25.3	20.1	20.1	20.1	15.8	15.8	15.8	11.9	11.9	10.1	10.1	9
10	24.5	24.5	24.5	19.7	19.7	19.7	15.5	15.5	15.5	11.7	11.7	9.8	9.8	10
12	22.9	22.9	22.9	18.9	18.9	18.9	14.6	14.6	14.6	11.1	11.1	9.1	9.1	12
14	21.5	21.5	21.5	17.8	17.8	17.8	13.8	13.8	13.8	10.5	10.5	8.6	8.6	14
16	19.2	19.2	19.2	16.7	16.7	16.7	13.1	13.1	13.1	10.0	10.0	8.0	8.0	16
18	17.7	17.7	17.7	15.6	15.6	15.6	12.4	12.4	12.4	9.4	9.4	7.6	7.6	18
20	15.6	15.6	15.6	14.5	14.5	14.5	11.8	11.8	11.8	8.9	8.9	7.1	7.1	20
22	14.1	14.1	14.1	13.1	13.1	13.1	10.9	10.9	10.9	8.6	8.6	6.8	6.8	22
24	13.0	13.1	13.1	12.0	12.0	12.0	10.2	10.2	10.2	8.2	8.2	6.5	6.5	24
26	11.7	12.2	12.2	11.2	11.2	11.2	9.6	9.6	9.6	7.9	7.9	6.2	6.2	26
28	10.5	11.5	11.5	10.1	10.5	10.5	9.1	9.1	9.1	7.6	7.6	5.9	5.9	28
30	9.5	11.0	11.0	9.1	10.0	10.0	8.7	8.7	8.7	7.3	7.3	5.7	5.7	30
32	8.6	10.1	10.1	8.3	9.6	9.6	7.9	8.4	8.4	6.9	6.9	5.3	5.3	32
34	7.9	9.3	9.3	7.5	8.8	8.8	7.2	8.1	8.1	6.6	6.6	5.0	5.0	34
36	7.2	8.7	8.7	6.9	8.1	8.1	6.6	7.5	7.5	6.4	6.4	4.8	4.8	36
38	6.6	8.1	8.1	6.3	7.6	7.6	6.0	6.9	6.9	6.1	6.1	4.6	4.6	38
40	6.0	7.5	7.5	5.7	7.1	7.1	5.5	6.4	6.4	5.7	5.7	4.5	4.5	40
42	5.5	7.0	7.0	5.2	6.6	6.6	5.0	6.0	6.0	5.4	5.4	4.3	4.3	42
44	5.0	6.4	6.6	4.8	6.2	6.2	4.6	5.6	5.6	5.1	5.1	4.2	4.2	44
46	4.5	5.9	6.2	4.4	5.7	5.7	4.2	5.2	5.2	4.9	4.9	4.1	4.1	46
48	4.1	5.4	5.8	4.0	5.3	5.4	3.8	4.8	4.8	4.6	4.6	4.0	4.0	48
50	3.8	5.0	5.4	3.7	4.9	5.1	3.5	4.5	4.5	4.2	4.2	3.7	3.7	50
55	3.0	4.1	4.6	2.8	4.0	4.2	2.8	3.8	3.8	3.5	3.5	3.3	3.3	55
60	2.3	3.3	3.9	2.2	3.2	3.6	2.1	3.1	3.2	2.9	2.9	2.9	2.9	60
65		2.7	3.3		2.5	3.0		2.4	2.7	2.3	2.3	2.2	2.2	65
70		2.1	2.7			2.5			2.1					70
75						2.0								75

TLT 10576238 - M188886 Offiziell

Estas tablas de cargas sirven únicamente como información.
Para trabajos de elevación consultar las tablas de cargas de la cabina o el manual.

Radio de trabajo - plumín abatible 78° - 15° (No. 1309.xx)

Pluma principal 88° - 45°



Configuración de pluma principal (23 m - 53 m) - vea tabla 1 en la página 10
 Configuración de plumín abatible (22.7 m - 78.5 m)

	Longitud	Número de tramos de plumín																			
Pie de plumín	5.5 m	1	1	1	1	1	1	1	1	1	1	1	1	1	1	1	1	1	1	1	
Tramo de plumín	3.0 m		1		1		1		1		1		1		1		1		1		
Tramo de plumín	6.0 m			1	1		1		1		1		1		1		1		1		
Tramo de plumín	11.7 m	1	1	1	1	2	2	2	2	3	3	3	3	4	4	4	4	5	5	5	5
Cabeza de plumín	5.5 m	1	1	1	1	1	1	1	1	1	1	1	1	1	1	1	1	1	1	1	1
Longitud de plumín (m)		22.7	25.7	28.7	31.7	34.4	37.4	40.4	43.4	46.1	49.1	52.1	55.1	57.8	60.8	63.8	66.8	69.5	72.5	75.5	78.5

Tablas de cargas - plumín abatible (No. 1309.xx)

Pluma principal con ángulo 88°

TLT 10576238 M188886 Offiziell

Pluma principal 23 m

Radio (m)	Longitud de plumín (m)							
	22.7 t	28.7 t	34.4 t	40.4 t	49.1 t	60.8 t	69.5 t	78.5 t
8.2	43.3							
10	38.5	33.8						
11	35.5	31.9	26.3					
12	33.2	29.9	25.6	20.3				
14	29.2	26.4	23.5	19.5	13.3			
17	24.2	22.3	20.1	17.7	12.4	8.4		
18	23.0	21.1	19.1	17.2	12.1	8.2	5.8	
20	20.6	19.1	17.5	15.7	11.5	7.9	5.6	3.6
22	18.8	17.6	16.0	14.6	11.0	7.5	5.4	3.5
24	17.2	16.2	14.7	13.6	10.4	7.3	5.2	3.3
30		13.1	12.0	11.4	9.2	6.7	4.8	2.9
36			10.3	9.9	8.2	6.2	4.5	2.6
42				7.9	7.1	5.9	4.2	2.4
50					5.6	4.9	3.8	2.1
55						4.4	3.6	2.0
60						3.8	3.4	

Pluma principal 32 m

Radio (m)	Longitud de plumín (m)							
	22.7 t	28.7 t	34.4 t	40.4 t	49.1 t	60.8 t	69.5 t	78.5 t
8.5	36.1							
10	33.6	28.8						
11	31.3	27.5	23.2					
13	27.7	24.6	21.8	17.8				
15	24.8	22.2	19.8	17.0	12.2			
17	22.2	20.2	18.2	15.7	11.7	7.9		
19	20.1	18.2	16.7	14.6	11.1	7.6	5.5	
22	17.0	15.9	14.6	13.0	10.4	7.2	5.2	3.3
24	15.4	14.3	13.3	12.1	9.9	6.9	5.0	3.2
28		12.0	11.4	10.5	9.1	6.6	4.7	2.9
30		11.2	10.5	9.9	8.6	6.4	4.6	2.8
36			8.7	7.9	7.5	5.9	4.3	2.5
42				6.6	6.1	5.5	4.0	2.3
50					4.9	4.2	3.5	2.1
60						3.1	2.6	
65							2.2	

Pluma principal 38 m

Radio (m)	Longitud de plumín (m)							
	22.7 t	28.7 t	34.4 t	40.4 t	49.1 t	60.8 t	69.5 t	78.5 t
8.8	31.5							
10	29.8	25.4						
12	26.5	23.5	20.5					
13	24.8	22.1	19.6	16.4				
15	22.3	20.0	17.9	15.4	11.4			
17	19.9	18.2	16.5	14.2	10.9	7.5		
19	18.0	16.5	15.1	13.2	10.4	7.2	5.2	
22	15.2	14.4	13.4	11.7	9.7	6.8	5.0	3.2
24	14.0	13.2	12.3	10.9	9.2	6.6	4.8	3.1
28		11.3	10.6	9.6	8.4	6.3	4.6	2.8
30		10.7	9.9	9.1	8.0	6.1	4.4	2.7
34			8.8	7.9	7.3	5.8	4.2	2.5
36			8.3	7.4	6.9	5.5	4.1	2.5
42				6.3	5.7	5.0	3.8	2.3
50					4.6	3.8	3.3	2.0
60						2.9	2.3	

Pluma principal 47 m

Radio (m)	Longitud de plumín (m)							
	22.7 t	28.7 t	34.4 t	40.4 t	49.1 t	60.8 t	69.5 t	78.5 t
9.1	25.0							
11	22.7	20.1						
12	21.4	19.0	16.7					
13	20.2	18.0	15.9	13.6				
15	18.1	16.3	14.4	12.7	10.0			
18	15.4	14.3	12.5	11.2	9.3	6.6		
19	14.8	13.6	11.9	10.8	8.9	6.5	4.8	
22	13.2	11.9	10.6	9.6	8.2	6.1	4.6	3.0
26	9.8	10.5	9.3	8.5	7.3	5.6	4.3	2.8
32		7.1	8.0	7.3	6.3	5.0	3.9	2.5
36			7.2	6.6	5.8	4.6	3.7	2.3
42				5.7	4.9	4.0	3.2	2.1
44					4.7	3.9	3.0	2.0
50					4.1	3.2	2.6	
55						2.8	2.2	
60						2.4		

Pluma principal 50 m

Radio (m)	Longitud de plumín (m)							
	22.7 t	28.7 t	34.4 t	40.4 t	49.1 t	60.8 t	69.5 t	
9.2	22.8							
11	20.9	18.4						
12	19.6	17.4	15.3					
13	18.6	16.4	14.6	12.5				
15	16.7	14.8	13.2	11.7	9.3			
18	14.4	12.8	11.5	10.4	8.7	6.3		
19	13.8	12.1	11.0	10.0	8.3	6.2	4.6	
20	13.3	11.5	10.6	9.6	8.0	6.0	4.6	
22	12.4	10.6	9.8	8.8	7.5	5.7	4.4	
24	11.7	10.0	9.1	8.3	7.1	5.4	4.2	
26	8.9	9.5	8.6	7.8	6.7	5.2	4.0	
32		7.0	7.6	6.8	5.8	4.5	3.6	
36			6.9	6.3	5.4	4.2	3.3	
42				5.5	4.6	3.7	2.9	
50					3.9	2.9	2.4	
60						2.2		

Pluma principal 53 m

Radio (m)	Longitud de plumín (m)							
	22.7 t	25.7 t	28.7 t	31.7 t	34.4 t	37.4 t	40.4 t	49.1 t
9.3	20.8							
10	20.4	18.6						
11	19.2	17.8	16.9					
12	18.1	16.9	15.9	15.0	14.0			
13	17.1	15.9	15.1	14.2	13.4	12.5	11.4	
15	15.5	14.2	13.6	12.9	12.2	11.5	10.8	8.7
18	13.3	12.3	11.8	11.1	10.7	10.1	9.6	8.0
20	12.3	11.2	10.7	10.3	9.8	9.2	8.8	7.4
26	10.1	9.3	8.8	8.4	8.0	7.6	7.2	6.2
28		8.8	8.4	8.0	7.6	7.2	6.8	5.9
32			6.5	7.4	7.0	6.6	6.3	5.3
34				7.0	6.8	6.4	6.0	5.1
36					6.5	6.1	5.8	4.9
40						4.8	5.4	4.5
42							5.1	4.3
50								3.6

Capacidades de cargas indicadas en toneladas, con plumín abatible (No. 1309.xx), 52.3 t contrapeso y contrapeso central de 20 t. Estas tablas de cargas sirven únicamente como información. Para trabajos de elevación consultar las tablas de cargas de la cabina o el manual.

Tablas de cargas - plumín abatible (No. 1309.xx)

Pluma principal con ángulo 83°

TLT 10576238 M188886 Offiziell

Pluma principal 23 m

Radio (m)	Longitud de plumín (m)							
	22.7 t	28.7 t	34.4 t	40.4 t	49.1 t	60.8 t	69.5 t	78.5 t
12.2	37.6							
14	33.7	30.2						
16	29.1	27.1	24.0					
18	25.5	23.9	22.1	18.3				
20	22.9	21.5	19.8	17.5	11.8			
24	18.7	17.9	16.5	15.1	10.9	7.5		
26	17.4	16.5	15.2	14.2	10.6	7.2	5.1	
30		14.5	13.3	12.6	9.9	6.9	4.9	3.0
32		13.7	12.5	11.9	9.5	6.7	4.8	2.9
36			11.4	10.6	8.9	6.4	4.6	2.7
38			10.9	10.1	8.5	6.3	4.5	2.6
44				8.8	7.6	6.0	4.2	2.4
50					6.7	5.5	3.9	2.2
55						5.1	3.7	2.1
60						4.6	3.5	
70							3.1	

Pluma principal 32 m

Radio (m)	Longitud de plumín (m)							
	22.7 t	28.7 t	34.4 t	40.4 t	49.1 t	60.8 t	69.5 t	78.5 t
13.3	30.6							
15	28.1	24.7						
17	25.2	22.8	20.2					
19	22.5	20.5	18.7	15.9				
22	19.5	17.7	16.4	14.5	10.9			
26	16.6	15.2	14.1	12.7	10.0	7.0		
28	15.4	14.3	13.3	11.9	9.7	6.8	4.9	
30		13.5	12.6	11.3	9.4	6.7	4.7	2.9
34		11.3	11.3	10.2	8.7	6.4	4.5	2.7
38			10.1	9.2	8.2	6.1	4.3	2.5
40				8.8	7.8	6.0	4.2	2.5
44				7.7	7.2	5.7	4.0	2.3
50					6.2	5.2	3.8	2.1
55						4.8	3.6	2.0
65						3.4	3.0	
70							2.6	

Pluma principal 38 m

Radio (m)	Longitud de plumín (m)							
	22.7 t	28.7 t	34.4 t	40.4 t	49.1 t	60.8 t	69.5 t	78.5 t
14	24.9							
16	22.6	20.3						
18	20.2	18.5	16.8					
20	18.1	16.7	15.4	13.5				
22	16.5	15.3	14.1	12.4	10.0			
26	14.2	13.1	12.2	10.8	9.1	6.6		
28	13.4	12.4	11.5	10.2	8.7	6.5	4.7	
32		11.2	10.4	9.3	8.1	6.1	4.5	2.8
34		10.6	9.9	8.8	7.7	5.9	4.4	2.7
36			9.5	8.4	7.4	5.8	4.3	2.6
40			8.6	7.7	6.8	5.4	4.1	2.4
42				7.4	6.5	5.2	3.9	2.3
46				6.3	6.0	4.9	3.7	2.2
50					5.5	4.5	3.5	2.1
65						3.1	2.6	
70							2.2	

Pluma principal 47 m

Radio (m)	Longitud de plumín (m)							
	22.7 t	28.7 t	34.4 t	40.4 t	49.1 t	60.8 t	69.5 t	78.5 t
15.1	18.3							
17	16.8	15.1						
19	15.1	13.9	12.2					
22	13.1	12.1	10.7	9.8				
24	12.2	11.1	9.8	9.0	7.7			
28	10.9	9.9	8.7	8.0	6.9	5.3		
30	10.3	9.4	8.3	7.5	6.5	5.1	4.1	
32		9.1	7.9	7.2	6.3	4.9	3.9	2.6
34		8.6	7.6	6.9	5.9	4.6	3.7	2.6
36		7.4	7.3	6.6	5.7	4.4	3.5	2.5
40			6.7	6.1	5.2	4.0	3.2	2.3
44				5.7	4.8	3.7	2.9	2.0
46				5.4	4.6	3.5	2.8	
48					4.5	3.4	2.6	
55					3.8	2.9	2.2	
65						2.3		

Pluma principal 50 m

Radio (m)	Longitud de plumín (m)							
	22.7 t	28.7 t	34.4 t	40.4 t	49.1 t	55.1 t	60.8 t	69.5 t
15.5	16.4							
18	14.6	13.0						
19	13.9	12.3	11.0					
22	12.0	10.7	9.8	8.9				
24	11.3	9.8	9.0	8.2	7.0			
26	10.7	9.1	8.5	7.7	6.6	5.8		
28	10.2	8.7	7.9	7.3	6.2	5.5	4.8	
30	9.6	8.3	7.6	6.9	5.9	5.3	4.6	3.6
36		6.8	6.7	6.0	5.1	4.6	4.0	3.1
38			6.5	5.8	4.9	4.3	3.8	3.0
42			5.4	5.4	4.5	3.9	3.4	2.7
46				5.0	4.2	3.6	3.1	2.4
50					3.9	3.3	2.8	2.1
55					3.5	3.0	2.5	
60						2.7	2.3	
65							2.0	

Pluma principal 53 m

Radio (m)	Longitud de plumín (m)							
	22.7 t	25.7 t	28.7 t	31.7 t	34.4 t	37.4 t	40.4 t	49.1 t
15.9	14.8							
17	14.2	13.0						
18	13.5	12.4	11.8					
19	12.8	11.8	11.2	10.7				
20	12.2	11.1	10.7	10.2	9.8			
22	11.1	10.2	9.7	9.3	9.0	8.5	8.1	
24	10.4	9.4	9.0	8.6	8.2	7.8	7.5	6.3
28	9.4	8.4	8.0	7.6	7.3	6.9	6.6	5.7
30	8.9	8.1	7.7	7.2	6.9	6.5	6.2	5.3
32		7.7	7.4	7.0	6.6	6.2	5.9	5.1
36			6.7	6.5	6.2	5.8	5.5	4.6
38				6.2	5.9	5.6	5.3	4.4
42					4.9	5.2	4.9	4.0
44						4.9	4.7	3.9
48							3.8	3.6
55								3.1

Capacidades de cargas indicadas en toneladas, con plumín abatible (No. 1309.xx), 52.3 t contrapeso y contrapeso central de 20 t. Estas tablas de cargas sirven únicamente como información. Para trabajos de elevación consultar las tablas de cargas de la cabina o el manual.

Tablas de cargas - plumín abatible (No. 1309.xx)

Pluma principal con ángulo 75°

TLT 10576238 M188886 Offiziell

Pluma principal 23 m

Radio (m)	Longitud de plumín (m)							
	22.7 t	28.7 t	34.4 t	40.4 t	49.1 t	60.8 t	69.5 t	78.5 t
18.3	27.9							
22	23.3	22.7						
24	21.0	20.8	19.7					
26	19.0	18.8	17.9	16.2				
30	15.9	15.8	15.3	14.8	10.3			
36		12.5	12.4	12.1	9.5	6.6		
40			10.8	10.6	9.0	6.4	4.5	
42				10.0	8.6	6.2	4.4	2.5
44				9.4	8.3	6.1	4.3	2.5
46				8.8	8.0	6.0	4.2	2.4
48					7.8	5.9	4.1	2.3
50					7.4	5.8	4.0	2.3
55					6.6	5.5	3.8	2.1
60						5.1	3.6	
65						4.5	3.5	
75							3.1	

Pluma principal 32 m

Radio (m)	Longitud de plumín (m)							
	22.7 t	28.7 t	34.4 t	40.4 t	49.1 t	60.8 t	69.5 t	78.5 t
20.7	21.8							
24	19.0	17.8						
26	17.6	16.5	15.6					
30	15.3	14.3	13.7	12.6				
32	14.1	13.5	12.9	11.9	9.5			
38		11.2	10.9	10.0	8.8	6.3		
42			9.7	9.0	8.1	6.1	4.3	
44			9.1	8.6	7.8	5.9	4.2	
46				8.3	7.5	5.8	4.1	2.4
48				7.9	7.2	5.7	4.0	2.3
50				7.3	6.9	5.6	3.9	2.2
55					6.2	5.2	3.8	2.1
60						4.8	3.6	
65						4.4	3.4	
70							3.2	
75							3.0	

Pluma principal 38 m

Radio (m)	Longitud de plumín (m)							
	22.7 t	28.7 t	34.4 t	40.4 t	49.1 t	60.8 t	69.5 t	78.5 t
22.2	17.4							
26	15.0	14.1						
28	14.0	13.2	12.4					
30	13.1	12.4	11.7	10.3				
34	12.0	11.1	10.5	9.4	8.2			
40		9.7	9.0	8.1	7.2	5.5		
42			8.7	7.7	6.9	5.4	3.9	
44			8.3	7.4	6.7	5.3	3.9	
46				7.1	6.4	5.2	3.8	2.3
48				6.9	6.1	5.0	3.7	2.3
50				6.6	5.9	4.8	3.7	2.2
55					5.3	4.4	3.4	2.1
60					4.5	3.9	3.1	
65						3.6	2.8	
70						3.2	2.6	
75							2.3	

Pluma principal 47 m

Radio (m)	Longitud de plumín (m)							
	22.7 t	28.7 t	34.4 t	40.4 t	49.1 t	60.8 t	69.5 t	78.5 t
24.6	11.9							
28	10.7	10.0						
30	10.1	9.4	8.4					
32	9.5	8.8	7.9	7.2				
34	9.1	8.3	7.5	6.9				
36	8.7	7.9	7.1	6.6	5.7			
38		7.5	6.7	6.2	5.4			
40		7.3	6.4	5.9	5.2			
42		7.0	6.1	5.6	4.9	3.9		
44			5.9	5.3	4.7	3.7		
46			5.7	5.1	4.5	3.5	2.8	
48			5.0	4.9	4.3	3.4	2.7	
50				4.8	4.0	3.2	2.5	
55					3.6	2.8	2.1	
60						3.3	2.4	
65							2.1	

Pluma principal 50 m

Radio (m)	Longitud de plumín (m)							
	22.7 t	28.7 t	34.4 t	40.4 t	49.1 t	55.1 t	60.8 t	69.5 t
25.3	10.3							
28	9.6	8.4						
30	9.0	7.9						
32	8.5	7.5	6.9					
34	8.0	7.1	6.5	6.0				
36	7.8	6.7	6.2	5.7				
38		6.3	5.9	5.4	4.7			
40		6.1	5.6	5.1	4.4	4.0		
42		5.9	5.3	4.9	4.2	3.8	3.2	
44			5.1	4.6	4.0	3.6	3.1	
46			5.0	4.4	3.8	3.4	2.9	2.2
48			4.8	4.2	3.6	3.2	2.8	2.1
50				4.1	3.4	3.0	2.6	
55					3.0	2.6	2.2	
60					2.8	2.3		
65						2.1		

Pluma principal 53 m

Radio (m)	Longitud de plumín (m)							
	22.7 t	25.7 t	28.7 t	31.7 t	34.4 t	37.4 t	40.4 t	49.1 t
26.1	9.0							
28	8.5	7.8						
30	8.0	7.3	7.0	6.6				
32	7.5	6.8	6.6	6.3	6.1			
34	7.1	6.5	6.2	5.9	5.7	5.5	5.1	
36	6.9	6.1	5.9	5.6	5.4	5.1	4.9	
38	6.7	5.9	5.6	5.3	5.1	4.8	4.6	3.9
40		5.7	5.4	5.1	4.9	4.6	4.4	3.7
42			5.2	4.8	4.6	4.4	4.2	3.5
44			4.5	4.7	4.4	4.1	4.0	3.3
46				4.6	4.3	4.0	3.8	3.1
48					4.2	3.9	3.6	3.0
50						3.7	3.5	2.8
55							2.9	2.5
60								2.3

Capacidades de cargas indicadas en toneladas, con plumín abatible (No. 1309.xx), 52.3 t contrapeso y contrapeso central de 20 t. Estas tablas de cargas sirven únicamente como información. Para trabajos de elevación consultar las tablas de cargas de la cabina o el manual.

Tablas de cargas - plumín abatible (No. 1309.xx)

Pluma principal con ángulo 65°

TLT 10576238 M188886 Offiziell

Pluma principal 23 m

Radio (m)	Longitud de plumín (m)							
	22.7 t	28.7 t	34.4 t	40.4 t	49.1 t	60.8 t	69.5 t	78.5 t
25.6	18.3							
28	16.3							
30	15.0	14.7						
32	13.8	13.6						
34	12.8	12.6	12.4					
36		11.7	11.6	11.3				
40		10.2	10.1	9.8				
42			9.5	9.2	8.7			
44			8.9	8.7	8.3			
48				7.7	7.3	6.0		
50				7.3	6.9	5.9		
55					6.0	5.6	3.9	
60						4.8	3.8	2.0
65						4.2	3.6	
70						3.6	3.3	
75							2.9	

Pluma principal 32 m

Radio (m)	Longitud de plumín (m)							
	22.7 t	28.7 t	34.4 t	40.4 t	49.1 t	60.8 t	69.5 t	
29.4	14.3							
32	12.8							
34	11.9	11.6						
36	11.1	10.8	10.6					
38	10.3	10.1	9.9					
40		9.4	9.2	8.9				
42		8.8	8.6	8.4				
44		8.3	8.1	7.9				
46			7.6	7.4	7.0			
48			7.2	7.0	6.6			
50				6.6	6.2			
55				5.7	5.3	4.9		
60					4.7	4.2	3.6	
65						3.6	3.2	
70						3.1	2.8	
75						2.7	2.4	

Pluma principal 38 m

Radio (m)	Longitud de plumín (m)							
	22.7 t	28.7 t	34.4 t	40.4 t	49.1 t	60.8 t	69.5 t	
31.9	12.1							
34	11.2							
36	10.4	10.1						
38	9.7	9.4						
40	9.0	8.8	8.6					
42		8.3	8.0	7.7				
44		7.7	7.5	7.2				
46		7.3	7.1	6.8				
48			6.7	6.4	5.9			
50			6.3	6.0	5.6			
55				5.2	4.8	4.2		
60					4.2	3.6	3.1	
65					3.6	3.1	2.6	
70						2.7	2.2	
75						2.3		

Pluma principal 47 m

Radio (m)	Longitud de plumín (m)							
	22.7 t	28.7 t	34.4 t	40.4 t	49.1 t	60.8 t		
35.7	9.2							
36	9.1							
38	8.6							
40	8.0	7.6						
42	7.5	7.2						
44	7.1	6.8	6.4					
46		6.4	6.0	5.6				
48		6.0	5.7	5.3				
50		5.7	5.4	5.0				
55			4.7	4.4	3.8			
60				3.9	3.3	2.6		
65					2.9	2.2		
70					2.5			

Pluma principal 50 m

Radio (m)	Longitud de plumín (m)							
	22.7 t	28.7 t	34.4 t	40.4 t	49.1 t	60.8 t		
37	8.3							
40	7.6							
42	7.1	6.7						
44	6.7	6.3	5.9					
46		6.0	5.6					
48		5.6	5.3	4.8				
50		5.3	5.0	4.6				
55			4.4	4.0	3.4			
60				3.5	2.9	2.2		
65					2.5			
70					2.2			

Pluma principal 53 m

Radio (m)	Longitud de plumín (m)							
	22.7 t	25.7 t	28.7 t	31.7 t	34.4 t	37.4 t	40.4 t	49.1 t
38.2	7.4							
40	7.1	6.5						
42	6.7	6.2	6.0					
44	6.3	6.0	5.7	5.4				
46	5.9	5.7	5.5	5.2	5.0			
48		5.4	5.2	5.0	4.8	4.5		
50		5.0	4.9	4.7	4.6	4.3	4.1	
55				4.1	4.0	3.8	3.6	3.0
60						3.3	3.1	2.6
65								2.2

Capacidades de cargas indicadas en toneladas, con plumín abatible (No. 1309.xx), 52.3 t contrapeso y contrapeso central de 20 t. Estas tablas de cargas sirven únicamente como información. Para trabajos de elevación consultar las tablas de cargas de la cabina o el manual.

Tablas de cargas - plumín abatible (No. 1309.xx)

Pluma principal con ángulo 45°

TLT 10576238 M188886 Offiziell

Pluma principal 23 m

Radio (m)	Longitud de plumín (m)					
	22.7 t	28.7 t	34.4 t	40.4 t	49.1 t	60.8 t
37.6	10.0					
40	9.2					
44		7.9				
46		7.4				
48			6.8			
50			6.4			
55				5.3		
60					4.3	
65					3.7	
70						2.8
75						2.4

Pluma principal 32 m

Radio (m)	Longitud de plumín (m)					
	22.7 t	28.7 t	34.4 t	40.4 t	49.1 t	
43.9	6.9					
44	6.9					
46	6.5					
50		5.5				
55			4.5			
60				3.7		
70					2.4	

Pluma principal 38 m

Radio (m)	Longitud de plumín (m)				
	22.7 t	28.7 t	34.4 t	40.4 t	
48	5.2				
50	4.9				
55		4.0			
60			3.2		
65				2.5	

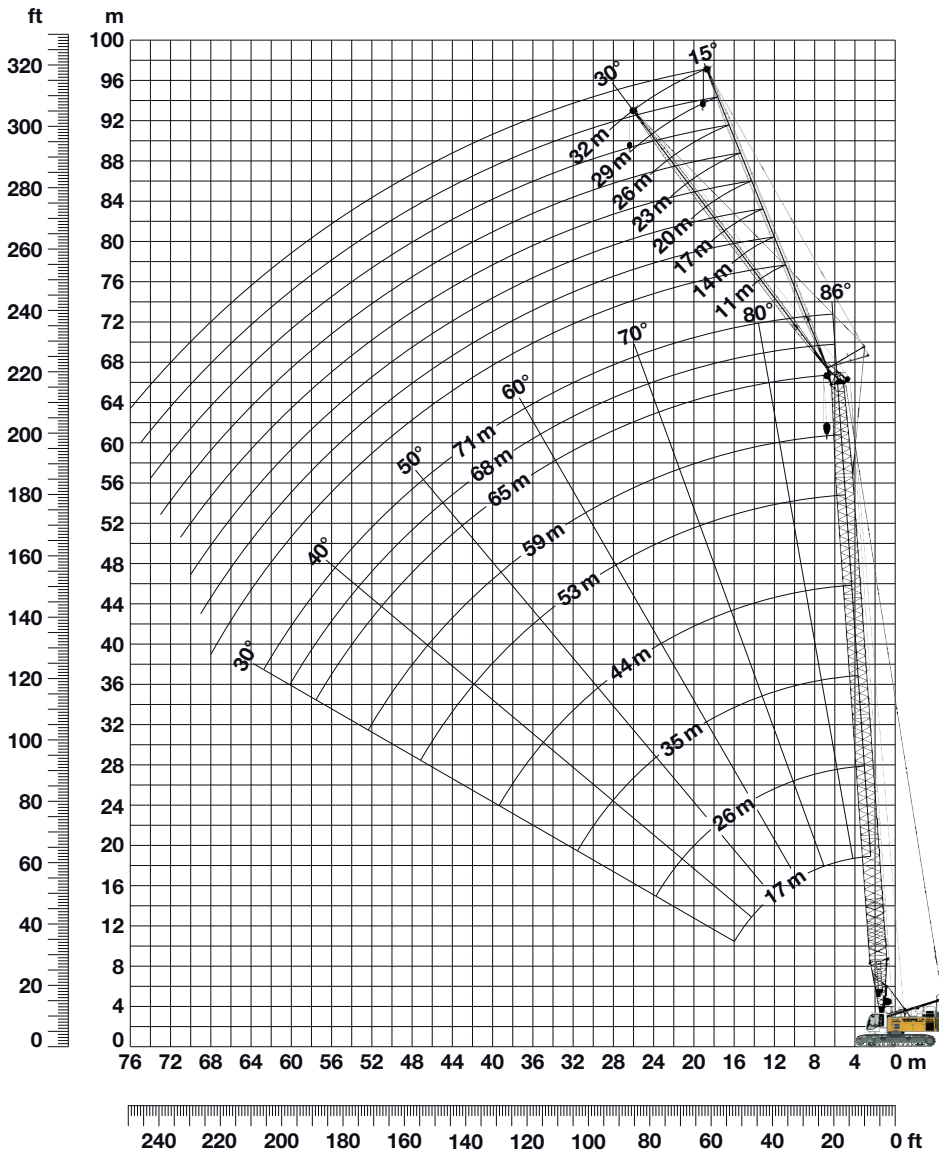
Pluma principal 47 m

Radio (m)	Longitud de plumín (m)				
	22.7 t	28.7 t			
54.5	3.1				
55	3.0				
60		2.3			

Capacidades de cargas indicadas en toneladas, con plumín abatible (No. 1309.xx) 52.3 t contrapeso y contrapeso central de 20 t. Estas tablas de cargas sirven únicamente como información. Para trabajos de elevación consultar las tablas de cargas de la cabina o el manual.

Radio de trabajo - plumín fijo 15° y 30° (No. 0806.xx)

Pluma principal 88° – 30°



Configuración de pluma principal (17 m – 71 m) – vea tabla 1 en la página 10

Configuración de plumín fijo (11 m – 32 m)

	Longitud	Número de tramos de plumín							
		11	14	17	20	23	26	29	32
Pie de plumín	5.5 m	1	1	1	1	1	1	1	1
Tramo de plumín	3.0 m		1		1		1		1
Tramo de plumín	6.0 m			1	1	2	2	3	3
Cabeza de plumín	5.5 m	1	1	1	1	1	1	1	1
Longitud de plumín (m)		11	14	17	20	23	26	29	32

Tablas de cargas - plumín fijo (No. 0806.xx)

Con ángulo 15°

TLT 10576238 M188886 Offiziell

Pluma principal 17 m

Radio (m)	Longitud de plumín (m)			
	11 t	20 t	26 t	32 t
5.5	24.0			
10	24.0	14.2		
12	23.6	13.4	8.6	
15	22.5	12.3	7.9	5.0
16	22.0	11.9	7.7	4.9
18	21.1	11.3	7.3	4.7
20	19.4	10.8	7.0	4.5
24	16.8	9.7	6.4	4.2
26	15.6	9.2	6.2	4.1
36		7.5	5.5	3.6
42			5.3	3.5
48				3.3

Pluma principal 26 m

Radio (m)	Longitud de plumín (m)			
	11 t	20 t	26 t	32 t
5.8	24.0			
10	24.0	14.3		
12	24.0	13.6	8.7	
15	22.9	12.6	8.1	4.9
18	21.8	11.9	7.5	4.7
22	20.3	10.9	7.0	4.4
28	16.8	9.8	6.4	4.0
32	14.0	9.1	6.1	3.9
34	12.8	8.8	6.0	3.8
44		7.5	5.5	3.5
50			5.3	3.4
55				3.3

Pluma principal 35 m

Radio (m)	Longitud de plumín (m)			
	11 t	20 t	26 t	32 t
6.1	24.0			
10	24.0	13.6		
13	23.7	12.8	8.1	
15	23.2	12.3	7.8	4.9
18	21.8	11.5	7.4	4.7
24	19.3	10.4	6.7	4.3
32	13.6	9.4	6.1	3.9
40	9.7	8.4	5.7	3.7
42	9.0	8.2	5.6	3.6
50		7.2	5.3	3.5
55			5.2	3.4
60				3.3

Pluma principal 44 m

Radio (m)	Longitud de plumín (m)			
	11 t	20 t	26 t	32 t
6.4	24.0			
11	23.9	13.2		
13	23.1	12.7	8.1	
16	21.9	12.1	7.7	4.7
18	21.0	11.6	7.5	4.6
24	18.5	10.6	6.8	4.3
32	13.1	9.7	6.3	4.0
40	9.3	8.8	5.9	3.7
50	6.2	6.8	5.5	3.5
60		4.7	5.0	3.3
65			4.2	3.3
70				3.2

Pluma principal 53 m

Radio (m)	Longitud de plumín (m)			
	11 t	20 t	26 t	32 t
6.7	24.0			
11	22.5	12.3		
13	21.7	11.9	7.6	
16	20.5	11.3	7.4	4.7
24	17.1	10.0	6.5	4.3
32	12.7	9.3	6.1	4.0
40	8.9	8.2	5.8	3.7
48	6.3	6.9	5.5	3.5
55	4.7	5.2	5.1	3.4
65		3.5	3.8	3.3
70			3.1	3.2
75				2.7

Pluma principal 59 m

Radio (m)	Longitud de plumín (m)			
	11 t	17 t	26 t	32 t
6.9	22.4			
10	21.4	14.5		
14	19.9	13.7	7.4	
16	19.0	13.3	7.2	4.6
18	18.2	12.9	6.9	4.5
24	15.5	11.9	6.4	4.2
32	12.0	11.1	6.0	4.0
40	8.5	8.8	5.7	3.7
48	6.0	6.4	5.5	3.5
60	3.5	3.9	4.3	3.4
70		2.4	2.8	3.0
75			2.2	2.4

Pluma principal 65 m

Radio (m)	Longitud de plumín (m)			
	11 t	20 t	26 t	32 t
7.2	20.3			
11	19.2	11.0		
14	18.0	10.6	7.1	
16	17.2	10.3	7.0	4.5
18	16.4	10.0	6.8	4.4
24	14.1	9.2	6.3	4.2
32	11.2	8.5	5.9	3.9
40	8.2	7.6	5.6	3.7
48	5.7	6.3	5.2	3.5
65	2.4	2.9	3.2	3.1
70		2.2	2.5	2.7
75				2.1

Pluma principal 68 m

Radio (m)	Longitud de plumín (m)			
	11 t	20 t	26 t	29 t
7.3	19.1			
11	18.0	10.6		
14	16.8	10.3	7.0	
15	16.6	10.1	6.9	5.6
16	16.1	10.0	6.8	5.6
18	15.2	9.7	6.6	5.5
24	13.2	8.9	6.2	5.1
32	10.7	8.2	5.8	4.8
40	7.9	7.4	5.5	4.6
48	5.5	6.0	5.1	4.4
65	2.3	2.8	3.1	3.2
70		2.1	2.4	2.5

Pluma principal 71 m

Radio (m)	Longitud de plumín (m)		
	11 t	14 t	17 t
7.4	17.7		
9	17.4	14.8	
10	17.1	14.7	12.4
12	16.4	14.3	12.2
14	15.6	13.7	11.9
16	15.0	13.2	11.5
18	14.2	12.7	11.2
24	12.3	11.2	10.1
32	10.2	9.6	9.0
40	7.6	7.7	7.7
48	5.3	5.5	5.6
65	2.1	2.3	2.5

Capacidades de cargas indicadas en toneladas, con plumín fijo (No. 0806.xx), 52.3 t contrapeso y contrapeso central de 20 t. Estas tablas de cargas sirven únicamente como información. Para trabajos de elevación consultar las tablas de cargas de la cabina o el manual.

Tablas de cargas - plumín fijo (No. 0806.xx)

Con ángulo 30°

TLT 10576238 M188886 Offiziell

Pluma principal 17 m

Radio (m)	Longitud de plumín (m)			
	11 t	20 t	26 t	32 t
8	24.0			
14	21.0	11.5		
18	18.0	10.2	6.7	
22	15.7	9.0	6.2	4.0
24	14.9	8.6	6.0	3.9
26	14.4	8.2	5.8	3.8
28	13.9	8.0	5.7	3.8
32		7.5	5.4	3.6
36		7.2	5.3	3.5
40			5.2	3.5
42			5.1	3.4
48				3.3

Pluma principal 26 m

Radio (m)	Longitud de plumín (m)			
	11 t	20 t	26 t	32 t
8.3	24.0			
14	21.6	11.7		
18	19.9	10.7	6.8	
22	17.7	9.7	6.4	4.0
24	16.8	9.3	6.2	3.9
26	16.1	9.0	6.0	3.8
28	15.4	8.7	5.9	3.8
32	14.1	8.1	5.7	3.7
36	11.8	7.7	5.5	3.6
44		7.3	5.3	3.4
50			5.2	3.4
55				3.3

Pluma principal 35 m

Radio (m)	Longitud de plumín (m)			
	11 t	20 t	26 t	32 t
8.6	23.4			
15	21.0	10.9		
18	20.1	10.3	6.6	
22	19.3	9.7	6.2	4.0
26	17.5	9.1	5.9	3.9
30	15.1	8.6	5.7	3.7
34	12.6	8.1	5.6	3.6
38	10.7	7.8	5.5	3.6
42	9.1	7.5	5.4	3.5
50		7.1	5.2	3.4
55			5.1	3.3
60				3.3

Pluma principal 44 m

Radio (m)	Longitud de plumín (m)			
	11 t	20 t	26 t	32 t
8.9	22.1			
15	20.4	10.9		
19	19.3	10.2	6.5	
24	18.0	9.6	6.1	3.9
28	15.9	9.1	5.9	3.8
32	13.4	8.8	5.8	3.7
36	11.2	8.4	5.6	3.6
44	8.0	7.7	5.4	3.5
50	6.3	7.0	5.3	3.4
60		4.8	5.1	3.3
65			4.2	3.3
70				3.2

Pluma principal 53 m

Radio (m)	Longitud de plumín (m)			
	11 t	20 t	26 t	32 t
9.3	20.6			
15	19.3	10.1		
19	18.1	9.6	6.2	
24	16.3	9.1	5.9	3.8
28	15.0	8.8	5.7	3.7
32	12.9	8.5	5.6	3.7
36	10.8	8.4	5.5	3.6
44	7.7	7.5	5.3	3.5
55	4.8	5.4	5.0	3.4
65		3.6	4.0	3.3
70			3.2	3.3
80				2.2

Pluma principal 59 m

Radio (m)	Longitud de plumín (m)			
	11 t	20 t	26 t	32 t
9.5	19.3			
16	17.8	9.6		
19	16.5	9.3	6.0	
24	14.8	8.8	5.8	3.8
28	13.4	8.6	5.6	3.7
32	12.1	8.3	5.5	3.6
36	10.4	8.0	5.4	3.6
44	7.4	7.2	5.3	3.4
55	4.5	5.2	5.1	3.3
60	3.6	4.2	4.6	3.3
70		2.6	3.0	3.3
75			2.3	2.6

Pluma principal 65 m

Radio (m)	Longitud de plumín (m)			
	11 t	20 t	26 t	32 t
7.2	20.3			
11	19.2	11.0		
14	18.0	10.6	7.1	
16	17.2	10.3	7.0	4.5
19	16.1	9.9	6.7	4.4
26	13.3	9.0	6.1	4.1
34	10.4	8.4	5.8	3.9
42	7.5	7.3	5.5	3.7
50	5.2	5.8	5.1	3.5
65	2.4	2.9	3.2	3.1
70		2.2	2.5	2.7
75				2.1

Pluma principal 68 m

Radio (m)	Longitud de plumín (m)			
	11 t	20 t	26 t	29 t
7.3	19.1			
11	18.0	10.6		
14	16.8	10.3	7.0	
15	16.6	10.1	6.9	5.6
16	16.1	10.0	6.8	5.6
20	14.5	9.4	6.4	5.3
28	11.8	8.6	5.9	4.9
36	9.2	7.9	5.6	4.7
44	6.6	6.7	5.3	4.5
55	3.9	4.5	4.7	4.3
65	2.3	2.8	3.1	3.2
70		2.1	2.4	2.5

Pluma principal 71 m

Radio (m)	Longitud de plumín (m)		
	11 t	14 t	17 t
9.9	15.4		
12	15.0	12.9	
14	14.5	12.6	10.8
16	13.8	12.3	10.7
18	13.3	11.8	10.4
20	12.7	11.4	10.1
24	11.6	10.5	9.5
28	10.7	9.9	9.0
36	9.1	8.7	8.1
44	6.6	6.9	6.9
55	4.0	4.2	4.4
65	2.2	2.4	2.6

Capacidades de cargas indicadas en toneladas, con plumín fijo (No. 0806.xx), 52.3 t contrapeso y contrapeso central de 20 t. Estas tablas de cargas sirven únicamente como información. Para trabajos de elevación consultar las tablas de cargas de la cabina o el manual.