

Guindaste sobre esteiras

**LR 1130**

PT-BR

LR 1002.03

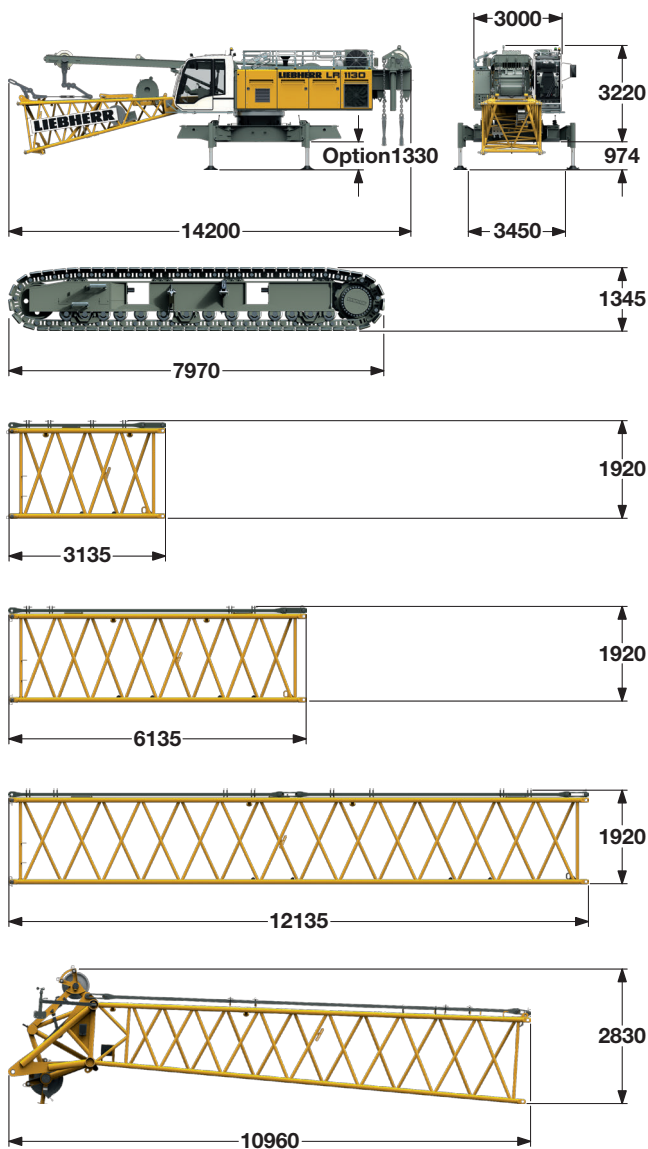


**LIEBHERR**

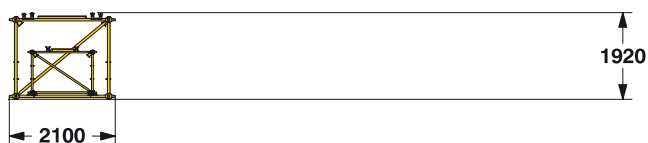


# Dimensões e pesos de transporte

Máquina básica e lança principal (Nº 2017.xx)



Opção de transporte



## Máquina básica

com cavalete, 2x guinchos de guindaste de 120 kN sem o pé da lança, cabos de içamento, contrapeso básico e esteiras.

Largura	3000 mm
Peso	33400 kg
Peso do cabo de içamento (420 m)	3.428 kg/m

## Esteira

2x

Sapatas da esteira	(opção: 1200) 1000 mm
Largura	1400 mm
Peso	16000 kg

## Seção da lança (Nº 2017.21)

3 m

Largura	2100 mm
Peso* incluindo pendentes da lança principal	570 kg
Peso* incluindo pendentes da lança principal e do jib móvel	640 kg

## Seção da lança (Nº 2017.21)

6 m

Largura	2100 mm
Peso* incluindo pendentes da lança principal	930 kg
Peso* incluindo pendentes da lança principal e do jib móvel	1016 kg

## Seção da lança (Nº 2017.21)

12 m

Largura	2100 mm
Peso* incluindo pendentes da lança principal	1655 kg
Peso* incluindo pendentes da lança principal e do jib móvel	1870 kg

## Cabeçote da lança (Nº 2017.21)

Largura	2100 mm
Peso* incluindo pendentes da lança principal	3000 kg

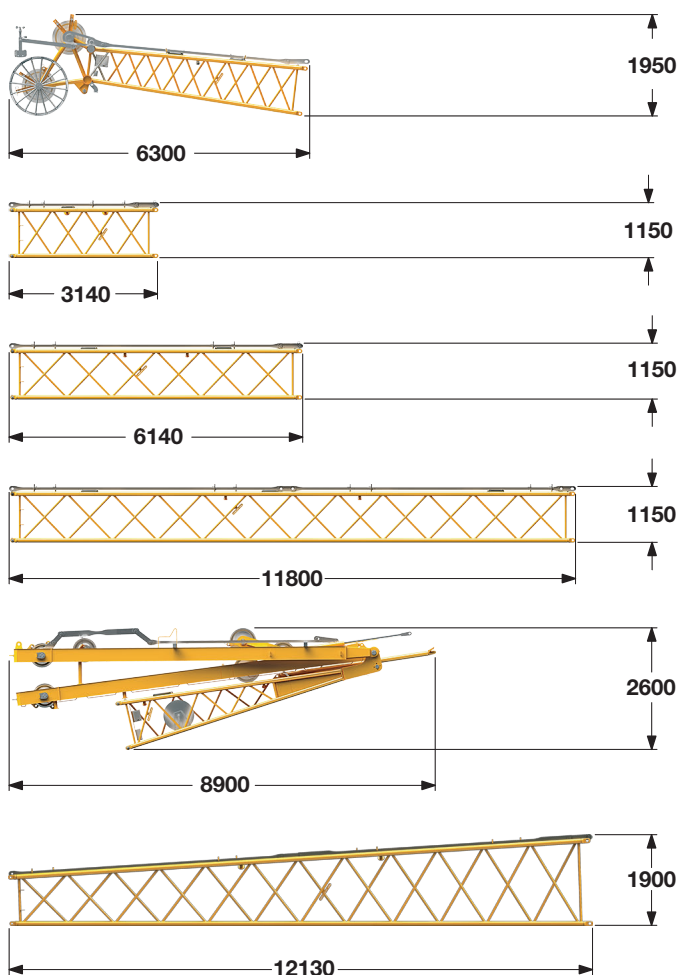
## Opção de transporte da lança

(Nº 2017.xx/1309.xx)	6/6	12/11.7	m
Comprimento	6130	12130	mm
Peso*	1580	2830	kg

\*) Os pesos dependem do equipamento instalado

# Dimensões e pesos de transporte

## Jib móvel (N° 1309.xx)



### Ponta do jib móvel (N° 1309.22)

Largura	1390 mm
Peso*	1125 kg

### Seção do jib móvel (N° 1309.20)

**3 m**

Largura	1390 mm
Peso*	305 kg

### Seção do jib móvel (N° 1309.20)

**6 m**

Largura	1390 mm
Peso*	510 kg

### Seção do jib móvel (N° 1309.20)

**11.7 m**

Largura	1390 mm
Peso*	945 kg

### Pé do jib móvel com cavaletes (N° 1309.22)

Largura	1700 mm
Peso*	4525 kg

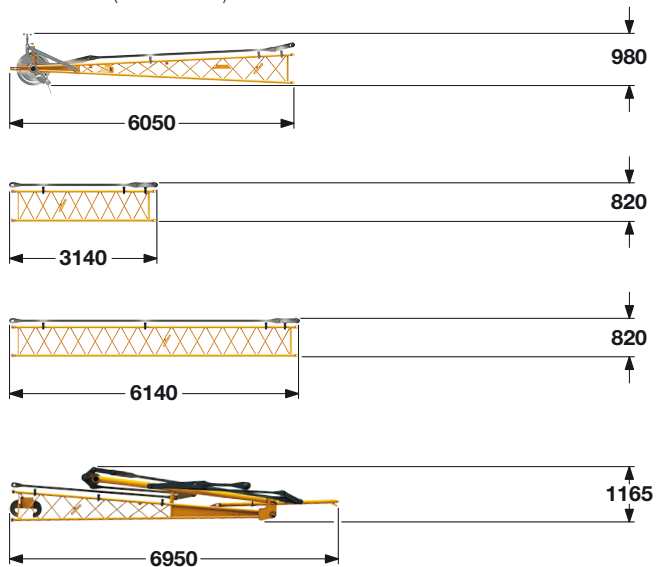
### Seção da lança em L cônica (N° 2017/1309.20)

**12 m**

Largura	2100 mm
Peso*	1060 kg

\*) Incluindo pendentes

## Jib fixo (N° 0806.xx)



### Ponta do jib fixo (N° 0806.16)

Largura	950 mm
Peso*	445 kg

### Seção do jib fixo (N° 0806.15)

**3 m**

Largura	950 mm
Peso*	145 kg

### Seção do jib fixo (N° 0806.15)

**6 m**

Largura	950 mm
Peso*	250 kg

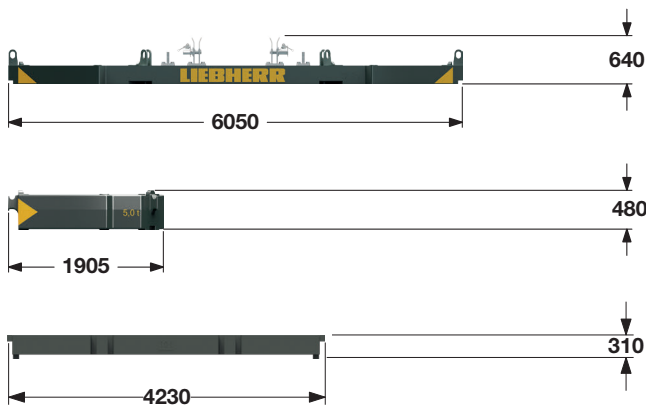
### Pé do jib fixo com cavalete (N° 0806.16)

Largura	2200 mm
Peso*	1115 kg

\*) Incluindo pendentes

# Dimensões e pesos de transporte

## Contrapesos

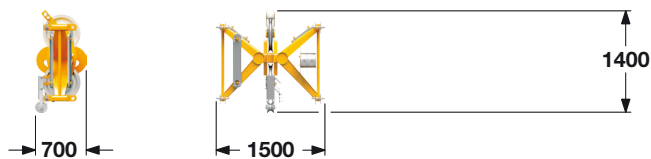


Contrapeso		1x
Largura		1360 mm
Peso		12000 kg

Contrapeso		8x
Largura		1350 mm
Peso		5000 kg

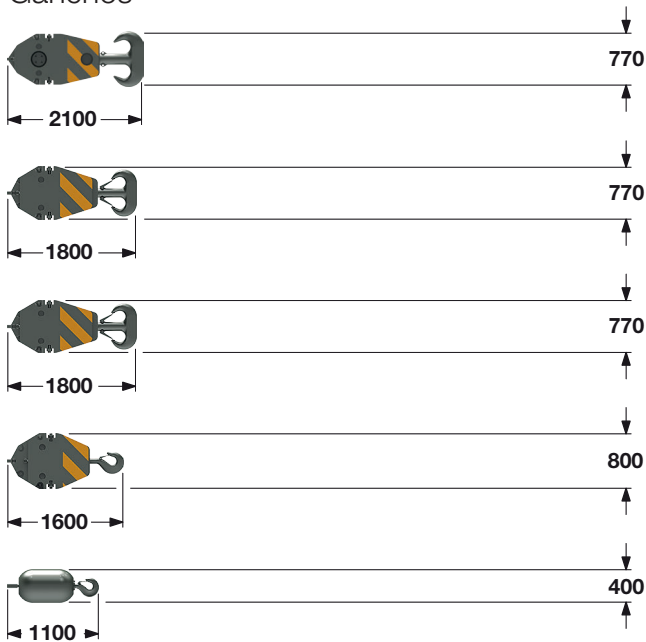
Contrapeso central		2x
Largura		1435 mm
Peso		10000 kg

## Mid fall (opcional)



Seção do mid fall (Nº 1309.32)		0.35 m
Largura		700 mm
Peso		270 kg

## Ganchos



Moitão de 160 t – 7 polias			
Largura	640	760	880 mm
Peso	1500	2250	3000 kg

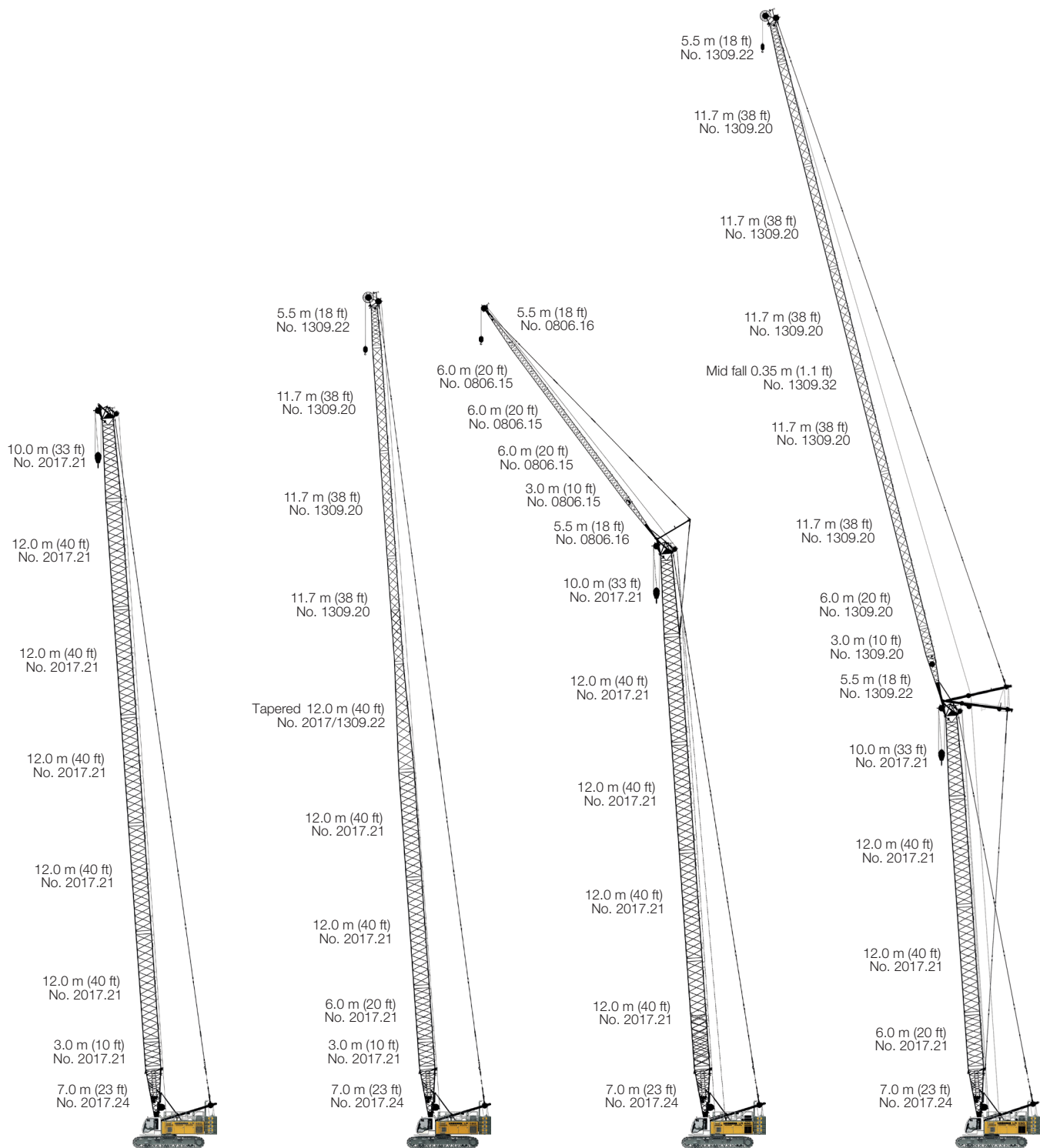
Moitão de 100 t – 5 polias			
Largura	540	670	770 mm
Peso	1300	1800	2300 kg

Moitão de 80 t – 3 polias			
Largura	360	460	560 mm
Peso	1000	1500	2000 kg

Moitão de 40 t – 1 polia			
Largura	300	400	500 mm
Peso	700	1100	1500 kg

Gancho único de 12.5 t	
Largura	400 mm
Peso	600 kg

# Combinações da lança



Lança principal Nº 2017.xx — 80 m

Combinação máx. - 92.6 m | 92.9 m

Combinação máx. — 97 m

Combinação máx. — 125.5 m

Lança principal Nº 2017.xx	40.0 m	52.0 m
Cônica Nº 2017/1309.xx	12.0 m	12.0 m
Jib móvel Nº 1309.xx	40.6 m	28.9 m

Lança principal Nº 2017.xx	65 m
Jib fixo Nº 0806.xx	32 m
Lança principal Nº 2017.xx	68 m
Jib fixo Nº 0806.xx	29 m

Lança principal Nº 2017.xx	47.0 m
Jib móvel Nº 1309.xx	78.5 m
Lança principal Nº 2017.xx	53.0 m
Jib móvel Nº 1309.xx	49.1 m

# Descrição técnica



## Motor

Classificação de potência de acordo com ISO 9249, 230 kW (308 hp) a 1700 rpm

Tipo de motor — Liebherr D 944 A7-04

Tanque de combustível — capacidade de 790 l com indicador de nível contínuo e aviso de reserva

O motor está em conformidade com a certificação de exaustão NRMM EPA/CARB Tier 4f e 97/68 EC Stage IV.



## Sistema hidráulico

Uma bomba de deslocamento axial duplo alimenta o sistema hidráulico de circuito aberto, permitindo que todas as funções sejam executadas simultaneamente. Para minimizar a pressão de pico, um corte de pressão de trabalho automático é integrado à bomba. Todos os filtros são monitorados eletronicamente. O uso de óleos sintéticos ecologicamente corretos (biodegradáveis) também é possível.

Pressão de trabalho — máx. de 350 bar

Capacidade do tanque de óleo — 650 l



## Guincho com jib móvel

Tração de linha — máx. 105 kN

Diâmetro do cabo — 20 mm

Jib móvel — 46" de 15° a 78°



## Guincho da lança

Tração de linha — máx. 217 kN

Diâmetro do cabo — 24 mm

Lança até — 96" de 15° a 86°



## Esteiras

Propulsão por meio do motor de pistão axial, freio de lamelas acionado por mola liberado hidráulicamente, esteiras, dispositivo hidráulico para tensionamento das correntes.

Sapatas de esteira — 1000 mm (Opção: 1200 mm)

Velocidade de deslocamento — 0 – 2.1 km/h



## Giro

Consiste em um rolamento de rolete com engrenagens externas, acionamento de giro com motor hidráulico com pistão axial fixo, freio de sustentação de lamelas acionado hidráulicamente, caixa de transmissão planetária e pinhão.

Ambos os modos de giro são possíveis: controle de velocidade ou giro livre.

Um freio de sustentação de lamelas age automaticamente no movimento de giro zero. Velocidade de giro de 0 a 3 rpm continuamente variável.



## Guinchos principais

Tração de linha (7ª camada) — 120 kN

Diâmetro do cabo — 26 mm

Diâmetro do tambor — 580 mm

Velocidade do cabo — 0 – 136 m/min

Capacidade do cabo em 7 camadas — 489 m

Os guinchos são excelentes, em design compacto e fácil de montar. Propulsão ocorre por meio de uma caixa de transmissão planetária imersa em óleo.

Suporte de carga pela instalação hidráulica; fator de segurança adicional fornecido por freio de sustentação de lamelas acionado por mola. Os guinchos principais usam pressão controlada, motores hidráulicos de fluxo variável. Esse sistema conta com sensores que ajustam automaticamente o fluxo de óleo para fornecer velocidade máxima ao guincho dependendo da carga.

Opção – guincho com sistema de queda livre:

As funções de embreagem e frenagem do sistema de queda livre são fornecidas por um freio de lamelas isento de manutenção e de baixo desgaste com design compacto.



## Controle

O núcleo dos guindastes sobre esteiras hidráulicas é o sistema de controle Liebherr, que foi desenvolvido e fabricado internamente. Esse sistema inclui todas as funções de controle e monitoramento e é projetado para suportar condições ambientais extremas e tarefas de trabalho pesado no setor de construção. Dados operacionais completos da máquina, avisos e irregularidades são exibidos no idioma requisitado com clareza no monitor de alta resolução na cabine do operador.

O controle proporcional eletro-hidráulico permite que vários movimentos sejam realizados simultaneamente. Isso garante que todas as categorias de carga possam ser posicionadas com a máxima precisão.

Opção:

Modo telemático GSM/GPRS



## Emissão sonora

As emissões de ruído correspondem à diretiva 2000/14/EC.

$L_{PA}$  de nível de pressão sonora garantida na cabine —  $\leq 72.5$  dB(A)

$L_{WA}$  de nível de potência sonora garantida —  $\leq 105$  dB(A)

Vibração transmitida para o sistema braço-mão do

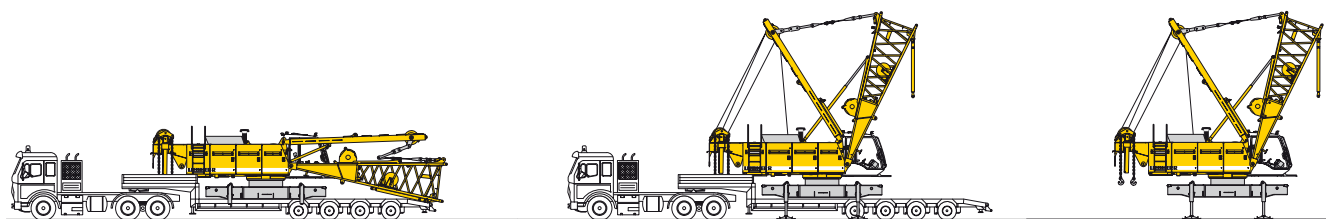
operador da máquina —  $< 2.5$  m/s<sup>2</sup>

Vibração transmitida para todo o corpo do

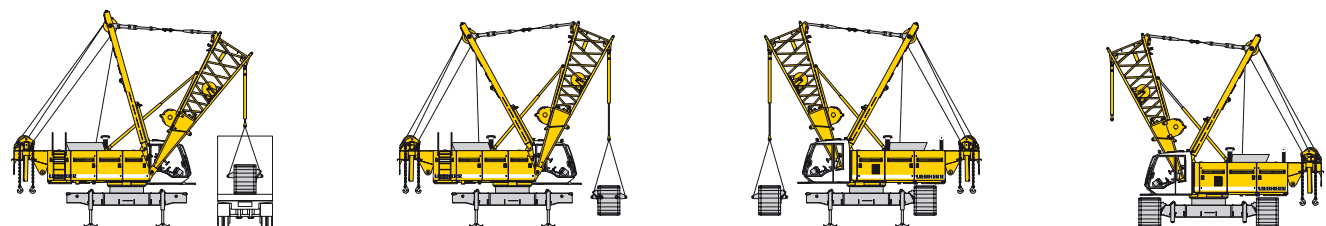
operador da máquina —  $< 0.5$  m/s<sup>2</sup>



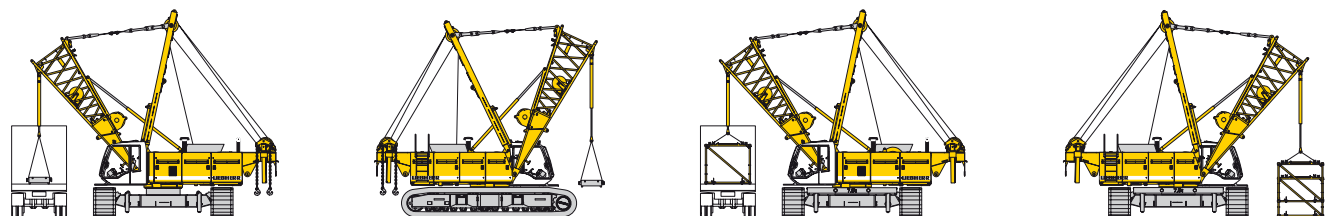
# Sistema de automontagem



Descarregamento da máquina básica

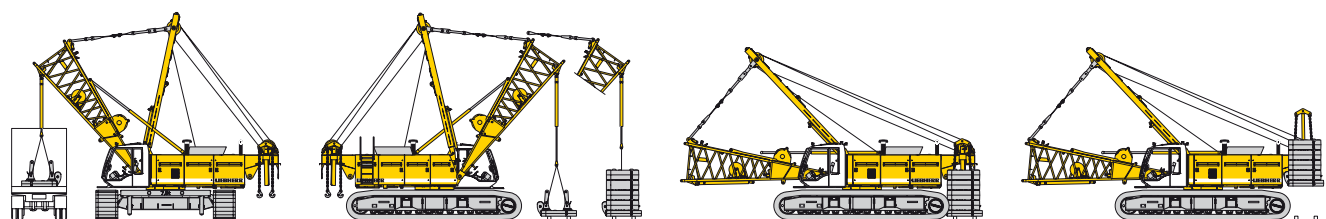


Descarregamento e montagem de esteiras

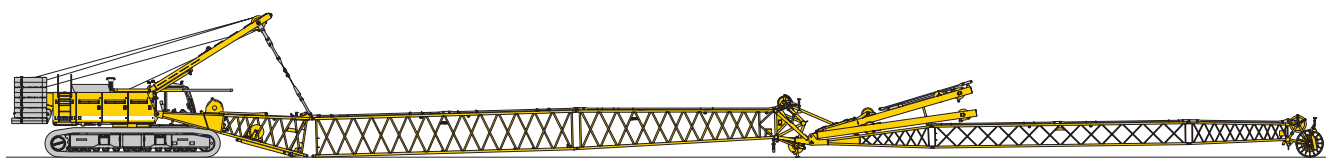


Descarregamento e montagem do contrapeso central

Descarregamento e montagem da lança



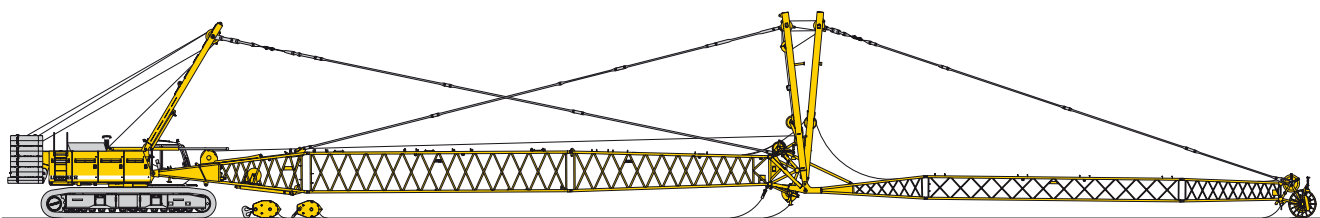
Descarregamento e montagem de contrapeso



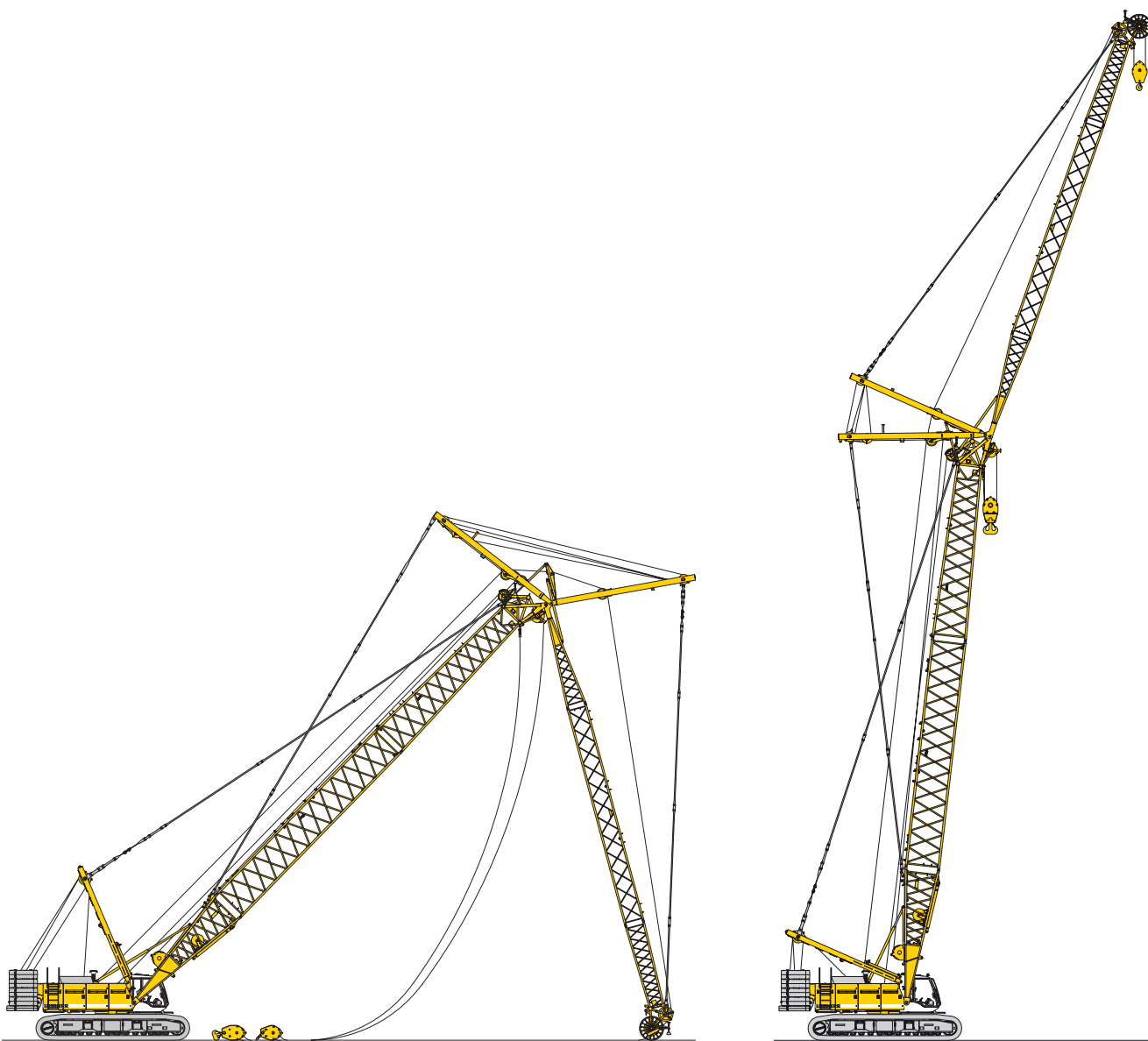
Montagem da lança



# Montagem da lança principal na posição de trabalho



Passagem dos cabos do jib móvel e de içamento

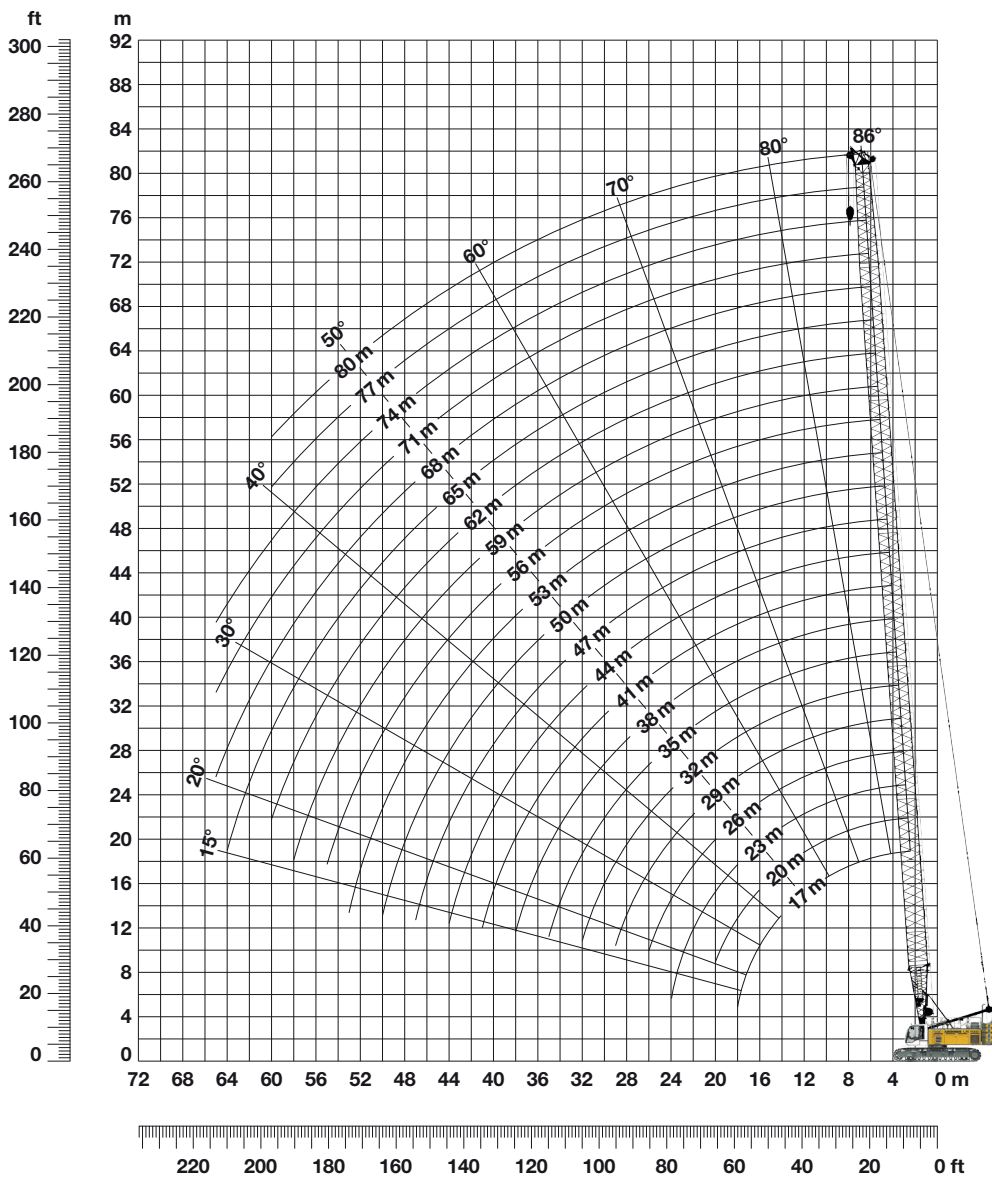


Montagem da lança principal e do jib móvel

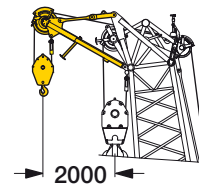
Posição de trabalho

# Lança principal 86° - 15° (N° 2017.xx)

Contrapeso de 52.3 t e contrapeso central de 20 t



## Lança auxiliar de 24 t



A capacidade máxima da lança auxiliar é de 24 t. O gráfico da carga correspondente está programado no sistema LMI.

### Configuração da lança principal (Tabela 1 - N° 2017.xx)

### Configuração para comprimentos de lança entre 17 m e 80 m

	Comprimento	Quantidade de extensões da lança																											
		7 m	3 m	6 m	12 m	10 m	17 m	20 m	23 m	26 m	29 m	32 m	35 m	38 m	41 m	44 m	47 m	50 m	53 m	56 m	59 m	62 m	65 m	68 m	71 m	74 m	77 m	80 m	
Pé da lança	7 m	1	1	1	1	1	1	1	1	1	1	1	1	1	1	1	1	1	1	1	1	1	1	1	1	1	1		
Seção da lança	3 m		1				1							1						1						1		1	
Seção da lança	6 m			1	1			1	1						1	1				1				1	1			1	
Seção da lança	12 m						1	1	1	1				2	2	2	2	3	3	3	3			4	4	4	4	5	5
Cabeçote da lança	10 m	1	1	1	1	1	1	1	1	1	1	1	1	1	1	1	1	1	1	1	1	1	1	1	1	1	1	1	
Comprimento de lança (m)		<b>17</b>	<b>20</b>	<b>23</b>	<b>26</b>	<b>29</b>	<b>32</b>	<b>35</b>	<b>38</b>	<b>41</b>	<b>44</b>	<b>47</b>	<b>50</b>	<b>53</b>	<b>56</b>	<b>59</b>	<b>62</b>	<b>65</b>	<b>68</b>	<b>71</b>	<b>74</b>	<b>77</b>	<b>80</b>						
Lança auxiliar aplicável		✓	✓	✓	✓	✓	✓	✓	✓	✓	✓	✓	✓	✓	✓	✓	✓	✓	✓	✓	✓	✓	✓	✓	✓	✓	✓	✓	

# Gráfico de elevação da lança principal (Nº 2017.xx)

Contrapeso

42.3 t

52.3 t

Contrapeso central de 20 t

## Capacidades em toneladas métricas para comprimentos de lança (17 m a 80 m) com guinchos de 120 kN

Raio (m)	Comprimento de lança em (m)																								Raio (m)		
	17		20		26		32		38		44		50		56		62		68		71		77			80	
	t	t	t	t	t	t	t	t	t	t	t	t	t	t	t	t	t	t	t	t	t	t	t	t		t	t
3.4	137.2	137.2																								3.4	
4	137.2	137.2	133.4	133.4																						4	
5	116.5	116.5	114.2	114.2	107.7	107.7	97.3	97.3	79.9	79.9																5	
6	98.6	98.6	97.4	97.4	92.5	92.5	88.0	88.0	75.0	75.0	62.0	62.0	52.7	52.7												6	
7	85.7	85.7	83.6	83.6	81.2	81.2	76.5	76.5	69.2	69.2	56.9	56.9	50.3	50.3	44.9	44.9	36.7	36.7	29.1	29.1						7	
8	75.0	75.0	74.2	74.2	71.2	71.2	67.7	68.4	62.5	62.5	53.0	53.0	47.5	47.5	42.9	42.9	35.6	35.6	28.9	28.9	26.5	26.5	21.8	18.9		8	
9	66.8	66.8	66.0	66.0	62.9	63.6	59.4	61.3	56.1	57.6	49.1	49.1	44.7	44.7	41.5	41.5	34.3	34.3	27.7	27.7	25.5	25.5	21.4	18.8		9	
10	58.0	60.5	58.1	59.5	55.7	57.8	52.8	55.3	50.1	52.8	46.2	46.2	42.0	42.0	39.5	39.5	33.2	33.2	26.7	26.7	24.6	24.6	20.6	18.0		10	
12	44.7	50.3	44.7	49.9	44.7	48.1	43.0	46.7	41.1	44.2	39.2	40.2	37.5	37.9	35.8	36.4	30.6	30.6	24.7	24.7	22.9	22.9	19.4	16.9		12	
14	36.1	41.3	36.1	41.4	36.1	41.3	36.0	39.8	34.6	38.3	33.2	35.2	31.7	32.9	30.4	32.6	28.8	28.8	23.1	23.1	21.3	21.3	18.1	15.6		14	
16	30.0	34.5	30.1	34.6	30.0	34.5	29.9	34.4	29.7	33.4	28.5	31.4	27.4	29.1	26.2	28.4	25.1	25.7	21.6	21.6	20.1	20.1	17.2	14.7		16	
18	12.1	12.1	25.6	29.5	25.6	29.5	25.5	29.4	25.3	29.2	24.9	27.9	23.9	26.2	23.0	25.3	22.0	23.2	19.9	19.9	18.6	18.6	16.2	13.8		18	
20			22.1	25.6	22.2	25.6	22.1	25.5	21.8	25.3	21.6	25.1	21.1	23.6	20.3	22.8	19.4	21.2	18.6	18.6	17.4	17.4	15.2	12.9		20	
22					19.4	22.5	19.3	22.4	19.1	22.2	18.9	22.0	18.7	21.5	18.1	20.5	17.3	19.3	16.5	17.5	16.1	16.4	14.3	12.0		22	
24					17.2	20.0	17.1	19.9	16.9	19.7	16.7	19.5	16.4	19.2	16.2	18.7	15.4	17.6	14.8	16.1	14.4	15.4	13.6	11.4		24	
26					15.3	17.9	15.3	17.8	15.1	17.6	14.9	17.4	14.6	17.2	14.4	16.9	13.9	16.1	13.2	14.8	12.9	14.2	12.8	10.8		26	
28							13.7	16.1	13.5	15.9	13.3	15.7	13.1	15.4	12.8	15.2	12.5	14.8	11.9	13.6	11.5	13.1	11.9	10.2		28	
30							12.4	14.6	12.2	14.4	12.0	14.2	11.8	13.9	11.5	13.7	11.3	13.4	10.7	12.6	10.4	12.2	11.1	9.6		30	
32							11.3	13.2	11.1	13.1	10.9	12.9	10.6	12.6	10.4	12.4	10.1	12.1	9.7	11.8	9.4	11.4	10.4	9.1		32	
34									10.1	12.0	9.9	11.8	9.6	11.5	9.4	11.2	9.1	10.9	8.8	10.7	8.5	10.5	9.8	8.7		34	
36									9.2	11.0	9.0	10.8	8.8	10.5	8.5	10.3	8.2	9.9	7.9	9.7	7.7	9.5	9.0	8.3		36	
38									8.4	10.1	8.2	9.9	8.0	9.7	7.7	9.4	7.4	9.1	7.2	8.8	7.0	8.6	8.2	7.8		38	
40											7.5	9.1	7.3	8.9	7.0	8.6	6.7	8.3	6.5	8.0	6.3	7.8	7.4	7.1		40	
42											6.9	8.4	6.6	8.2	6.4	7.9	6.1	7.6	5.8	7.3	5.7	7.1	6.8	6.5		42	
44											6.3	7.7	6.1	7.5	5.8	7.3	5.5	7.0	5.3	6.7	5.1	6.5	6.2	5.9		44	
46													5.5	6.9	5.3	6.7	5.0	6.4	4.7	6.1	4.6	6.0	5.6	5.4		46	
48													5.1	6.4	4.8	6.1	4.5	5.8	4.3	5.6	4.1	5.4	5.1	4.9		48	
50													4.6	5.9	4.4	5.6	4.1	5.4	3.8	5.1	3.7	4.9	4.6	4.4		50	
55															3.4	4.6	3.1	4.3	2.9	4.0	2.7	3.9	3.6	3.4		55	
60																	2.3	3.4	2.1	3.1		3.0	2.7	2.5		60	
65																				2.4		2.2				65	

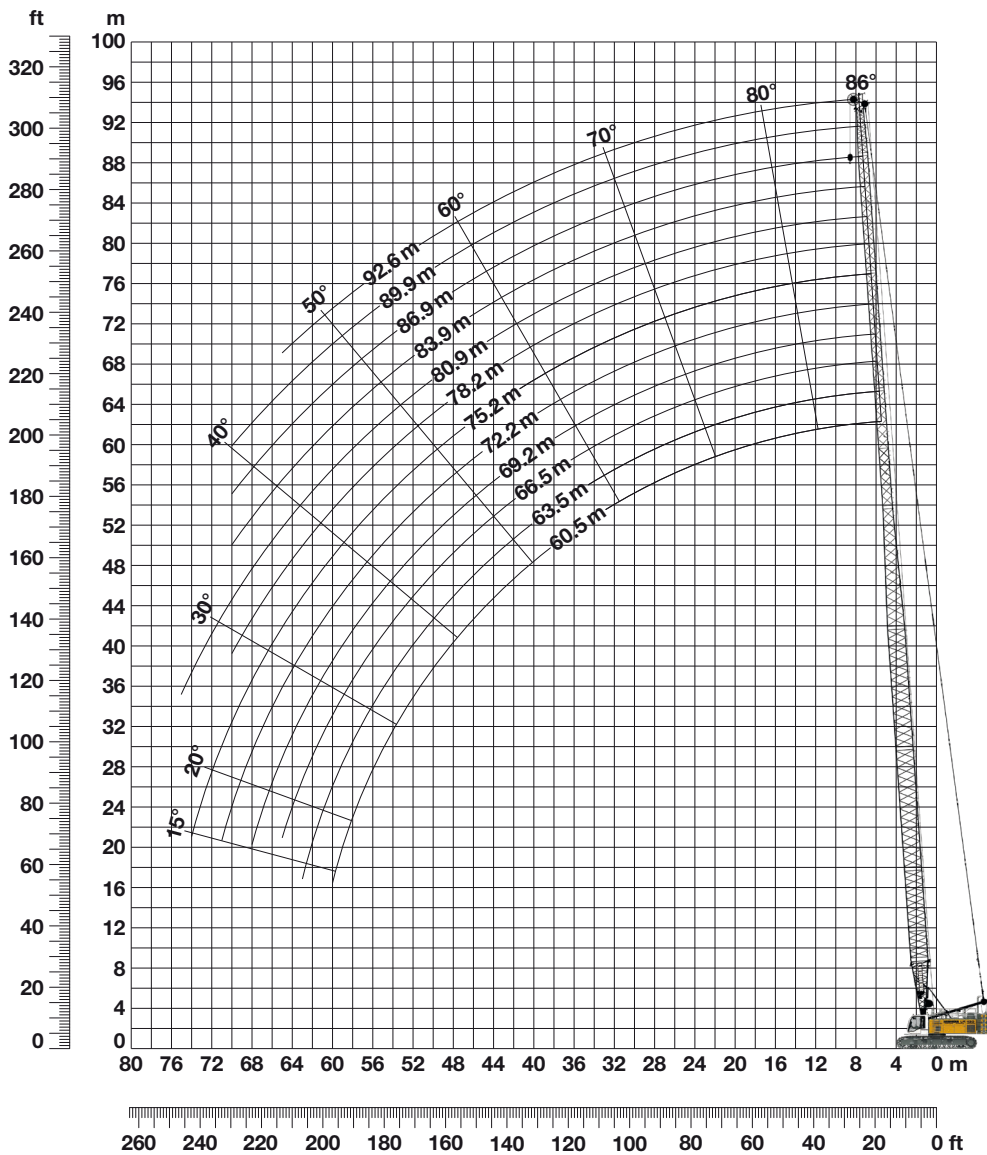
TLT 10576238 - M188886 Offiziell

Os gráficos de carga acima servem somente para referência.

Para trabalho de elevação real e gráfico completo com todas as configurações disponíveis, consulte o gráfico de carga na cabine ou no manual do operador.

# Lança em L de longo alcance com lança principal de 40 m (Nº 2017.xx/1309.xx)

Faixa de trabalho 86° – 15°



## Configuração para comprimentos de lança em L entre 60.5 m e 92.6 m (comprimento da lança principal de 40 m)

	Comprimento	Quantidade de extensões da lança e do jib												
		60.5	63.5	66.5	69.2	72.2	75.2	78.2	80.9	83.9	86.9	89.9	92.6	
Pé da lança	7.0 m	1	1	1	1	1	1	1	1	1	1	1	1	1
Seção da lança	3.0 m	1	1	1	1	1	1	1	1	1	1	1	1	1
Seção da lança	6.0 m	1	1	1	1	1	1	1	1	1	1	1	1	1
Seção da lança	12.0 m	2	2	2	2	2	2	2	2	2	2	2	2	2
Cônica	12.0 m	1	1	1	1	1	1	1	1	1	1	1	1	1
Seção do jib	3.0 m	1		1		1		1		1		1		1
Seção do jib	6.0 m		1	1		1		1		1		1		1
Seção do jib	11.7 m				1	1	1	1	2	2	2	2	3	
Ponta do jib	5.5 m	1	1	1	1	1	1	1	1	1	1	1	1	1
Comprimento máx. da lança em L (m)		<b>60.5</b>	<b>63.5</b>	<b>66.5</b>	<b>69.2</b>	<b>72.2</b>	<b>75.2</b>	<b>78.2</b>	<b>80.9</b>	<b>83.9</b>	<b>86.9</b>	<b>89.9</b>	<b>92.6</b>	

# Gráfico de elevação da lança em L de alcance longo

Contrapeso **32.3 t** **42.3 t** **52.3 t** e contrapeso central de 20 t

Capacidades em toneladas métricas para comprimentos de lança (60.5 m a 92.6 m) com guinchos de 120 kN

Raio (m)	Comprimento de lança em (m)														Raio (m)
	60.5			72.2			80.9			89.9		92.6			
t	t	t	t	t	t	t	t	t	t	t	t	t	t	t	
6	40.0	40.0	40.0												6
7	39.5	39.5	39.5	21.9	21.9	21.9									7
8	37.8	37.8	37.8	21.4	21.4	21.4	13.4	13.4	13.4	9.8					8
9	35.8	35.8	35.8	20.7	20.7	20.7	12.8	12.8	12.8	9.6	8.3	8.3	7.3	7.3	9
10	33.7	33.7	33.7	20.0	20.0	20.0	12.3	12.3	12.3	9.4	8.0	8.0	7.0	7.0	10
12	30.1	30.1	30.1	18.7	18.7	18.7	11.4	11.4	11.4	8.8	7.6	7.6	6.6	6.6	12
14	25.8	25.8	25.8	17.6	17.6	17.6	10.6	10.6	10.6	8.2	7.1	7.1	6.2	6.2	14
16	22.7	22.7	22.7	16.5	16.5	16.5	9.9	9.9	9.9	7.7	6.7	6.7	5.9	5.9	16
18	20.0	20.0	20.0	15.7	15.7	15.7	9.3	9.3	9.3	7.2	6.3	6.3	5.5	5.5	18
20	17.8	18.2	18.2	14.7	14.7	14.7	8.8	8.8	8.8	6.8	5.9	5.9	5.2	5.2	20
22	15.9	16.8	16.8	13.9	13.9	13.9	8.2	8.2	8.2	6.4	5.6	5.6	5.0	5.0	22
24	14.3	15.8	15.8	13.2	13.2	13.2	7.8	7.8	7.8	6.1	5.3	5.3	4.7	4.7	24
26	12.9	14.7	14.7	12.2	12.5	12.5	7.4	7.4	7.4	5.8	5.1	5.1	4.5	4.5	26
28	11.7	13.5	13.5	11.0	11.9	11.9	7.0	7.0	7.0	5.5	4.9	4.9	4.3	4.3	28
30	10.5	12.5	12.5	10.1	11.3	11.3	6.5	6.5	6.5	5.1	4.6	4.6	4.0	4.0	30
32	9.5	11.5	11.6	9.2	10.5	10.5	6.2	6.2	6.2	4.8	4.3	4.3	3.8	3.8	32
34	8.7	10.5	10.8	8.4	9.7	9.7	6.0	6.0	6.0	4.5	4.0	4.0	3.5	3.5	34
36	7.9	9.6	10.0	7.7	9.1	9.1	5.7	5.7	5.7	4.3	3.8	3.8	3.3	3.3	36
38	7.2	8.9	9.4	7.0	8.6	8.6	5.5	5.5	5.5	4.1	3.7	3.7	3.2	3.2	38
40	6.6	8.2	8.8	6.4	8.0	8.0	5.3	5.3	5.3	4.0	3.5	3.5	3.0	3.0	40
42	6.1	7.6	8.2	5.9	7.4	7.4	5.2	5.2	5.2	3.8	3.4	3.4	2.9	2.9	42
44	5.6	7.0	7.7	5.4	6.8	7.0	5.0	5.0	5.0	3.7	3.3	3.3	2.8	2.8	44
46	5.1	6.5	7.3	5.0	6.3	6.6	4.7	4.9	4.9	3.6	3.2	3.2	2.8	2.8	46
48	4.7	6.0	6.9	4.5	5.8	6.2	4.4	4.7	4.7	3.5	3.1	3.1	2.7	2.7	48
50	4.3	5.6	6.4	4.2	5.4	5.8	4.0	4.6	4.6	3.4	3.0	3.0	2.6	2.6	50
55	3.5	4.7	5.5	3.4	4.5	5.0	3.2	4.1	4.1	3.0	2.8	2.8	2.4	2.4	55
60	2.8	3.9	4.0	2.7	3.7	4.3	2.5	3.5	3.7	2.4	2.6	2.6	2.3	2.3	60
65				2.1	3.1	3.7		2.9	3.2		2.5	2.5	2.1	2.1	65
70					2.5	3.1		2.3	2.6		2.1	2.3			70
75									2.2						75

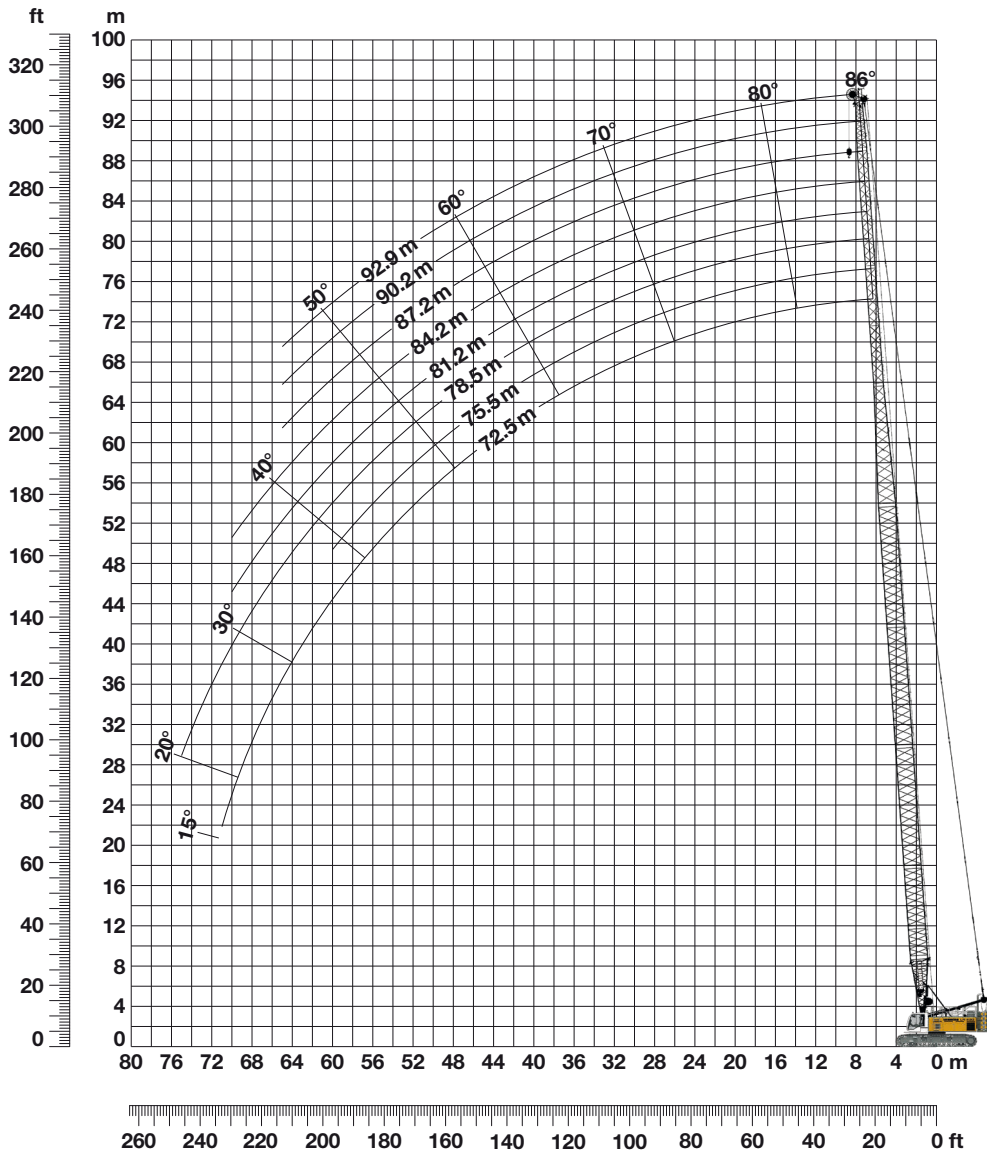
TLT 10576238 - M188896 Offiziell

Os gráficos de carga acima servem somente para referência.

Para trabalho de elevação real e gráfico completo com todas as configurações disponíveis, consulte o gráfico de carga na cabine ou no manual do operador.

# Lança em L de longo alcance com lança principal de 52 m (N° 2017.xx/1309.xx)

Faixa de trabalho 86° – 15°



## Configuração para comprimentos de lança em L entre 72.5 m e 92.9 m (comprimento da lança principal de 52 m)

	Comprimento	Quantidade de extensões da lança e do jib							
		72.5	75.5	78.5	81.2	84.2	87.2	90.2	92.9
Pé da lança	7.0 m	1	1	1	1	1	1	1	1
Seção da lança	3.0 m	1	1	1	1	1	1	1	1
Seção da lança	6.0 m	1	1	1	1	1	1	1	1
Seção da lança	12.0 m	3	3	3	3	3	3	3	3
Cônica	12.0 m	1	1	1	1	1	1	1	1
Seção do jib	3.0 m	1		1		1		1	
Seção do jib	6.0 m		1	1		1		1	
Seção do jib	11.7 m				1	1	1	1	2
Ponta do jib	5.5 m	1	1	1	1	1	1	1	1
Comprimento máx. da lança em L (m)		<b>72.5</b>	<b>75.5</b>	<b>78.5</b>	<b>81.2</b>	<b>84.2</b>	<b>87.2</b>	<b>90.2</b>	<b>92.9</b>

# Gráfico de elevação da lança em L de alcance longo

Contrapeso 32.3 t 42.3 t 52.3 t e contrapeso central de 20 t

Capacidades em toneladas métricas para comprimentos de lança (72.5 m a 92.9 m) com guinchos de 120 kN

Raio (m)	Comprimento de lança em (m)														Raio (m)
	72.5			78.5			84.2			90.2		92.9			
t	t	t	t	t	t	t	t	t	t	t	t	t	t	t	
6.9	26.5	26.5	26.5												6.9
7	26.5	26.5	26.5												7
8	26.1	26.1	26.1	20.4	20.4	20.4	16.0	16.0	16.0						8
9	25.3	25.3	25.3	20.1	20.1	20.1	15.8	15.8	15.8	11.9	11.9	10.1	10.1		9
10	24.5	24.5	24.5	19.7	19.7	19.7	15.5	15.5	15.5	11.7	11.7	9.8	9.8		10
12	22.9	22.9	22.9	18.9	18.9	18.9	14.6	14.6	14.6	11.1	11.1	9.1	9.1		12
14	21.5	21.5	21.5	17.8	17.8	17.8	13.8	13.8	13.8	10.5	10.5	8.6	8.6		14
16	19.2	19.2	19.2	16.7	16.7	16.7	13.1	13.1	13.1	10.0	10.0	8.0	8.0		16
18	17.7	17.7	17.7	15.6	15.6	15.6	12.4	12.4	12.4	9.4	9.4	7.6	7.6		18
20	15.6	15.6	15.6	14.5	14.5	14.5	11.8	11.8	11.8	8.9	8.9	7.1	7.1		20
22	14.1	14.1	14.1	13.1	13.1	13.1	10.9	10.9	10.9	8.6	8.6	6.8	6.8		22
24	13.0	13.1	13.1	12.0	12.0	12.0	10.2	10.2	10.2	8.2	8.2	6.5	6.5		24
26	11.7	12.2	12.2	11.2	11.2	11.2	9.6	9.6	9.6	7.9	7.9	6.2	6.2		26
28	10.5	11.5	11.5	10.1	10.5	10.5	9.1	9.1	9.1	7.6	7.6	5.9	5.9		28
30	9.5	11.0	11.0	9.1	10.0	10.0	8.7	8.7	8.7	7.3	7.3	5.7	5.7		30
32	8.6	10.1	10.1	8.3	9.6	9.6	7.9	8.4	8.4	6.9	6.9	5.3	5.3		32
34	7.9	9.3	9.3	7.5	8.8	8.8	7.2	8.1	8.1	6.6	6.6	5.0	5.0		34
36	7.2	8.7	8.7	6.9	8.1	8.1	6.6	7.5	7.5	6.4	6.4	4.8	4.8		36
38	6.6	8.1	8.1	6.3	7.6	7.6	6.0	6.9	6.9	6.1	6.1	4.6	4.6		38
40	6.0	7.5	7.5	5.7	7.1	7.1	5.5	6.4	6.4	5.7	5.7	4.5	4.5		40
42	5.5	7.0	7.0	5.2	6.6	6.6	5.0	6.0	6.0	5.4	5.4	4.3	4.3		42
44	5.0	6.4	6.6	4.8	6.2	6.2	4.6	5.6	5.6	5.1	5.1	4.2	4.2		44
46	4.5	5.9	6.2	4.4	5.7	5.7	4.2	5.2	5.2	4.9	4.9	4.1	4.1		46
48	4.1	5.4	5.8	4.0	5.3	5.4	3.8	4.8	4.8	4.6	4.6	4.0	4.0		48
50	3.8	5.0	5.4	3.7	4.9	5.1	3.5	4.5	4.5	4.2	4.2	3.7	3.7		50
55	3.0	4.1	4.6	2.8	4.0	4.2	2.8	3.8	3.8	3.5	3.5	3.3	3.3		55
60	2.3	3.3	3.9	2.2	3.2	3.6	2.1	3.1	3.2	2.9	2.9	2.9	2.9		60
65		2.7	3.3		2.5	3.0		2.4	2.7	2.3	2.3	2.2	2.2		65
70		2.1	2.7			2.5			2.1						70
75						2.0									75

TLT 10576238 - M188896 Offiziell

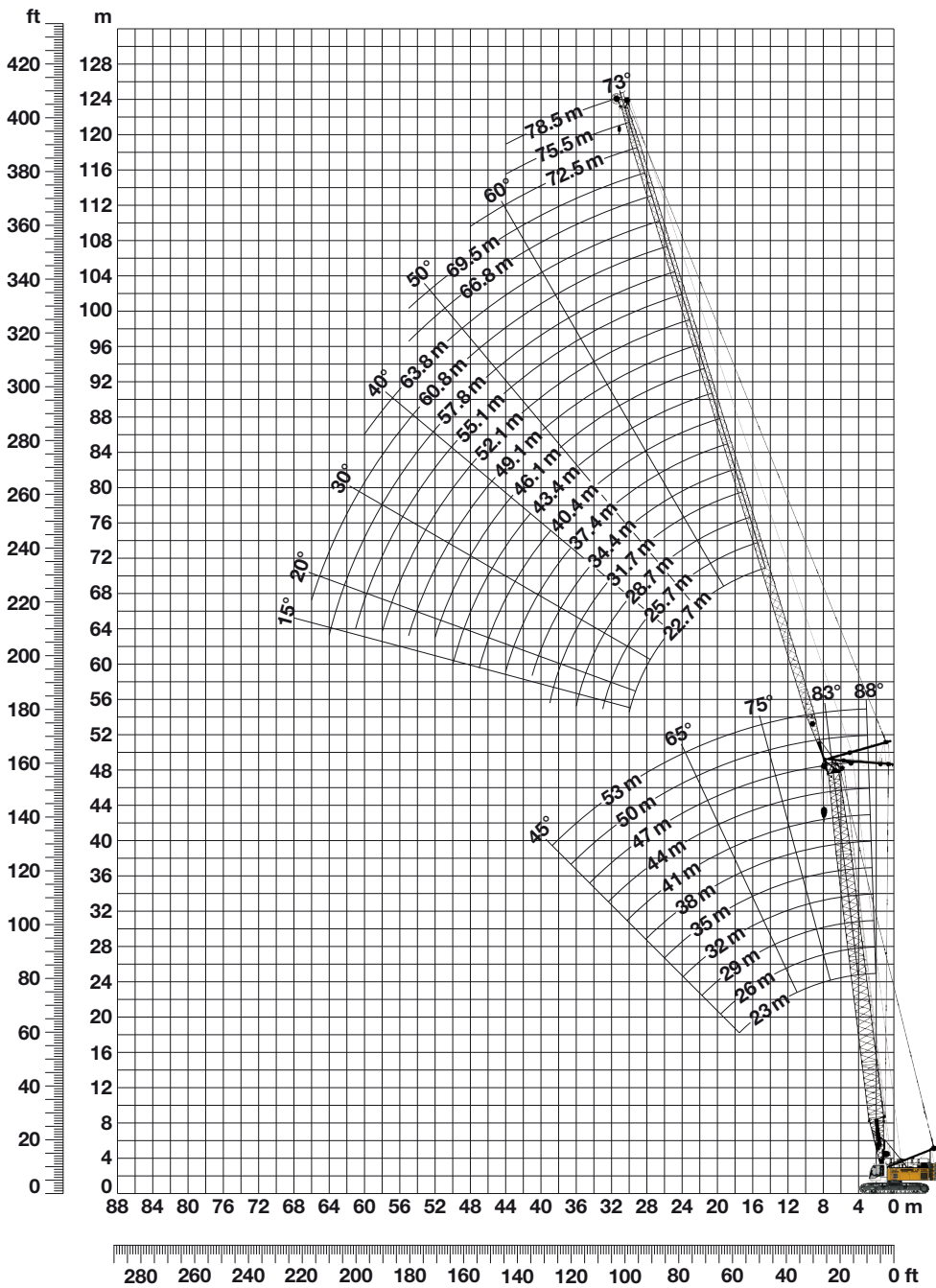
Os gráficos de carga acima servem somente para referência.

Para trabalho de elevação real e gráfico completo com todas as configurações disponíveis, consulte o gráfico de carga na cabine ou no manual do operador.



# Faixa de trabalho - Jib móvel 78° - 15° (N° 1309.xx)

Lança principal 88° - 45°



**Configuração da lança para comprimentos de lança principal (23 m a 53 m)** (consulte a tabela 1 na página 10)

**Configuração de lança para comprimentos de lança (22.7 m – 78.5 m)**

	Comprimento	Quantidade de extensões do jib móvel																			
		5.5 m	6.0 m	6.5 m	7.0 m	7.5 m	8.0 m	8.5 m	9.0 m	9.5 m	10.0 m	10.5 m	11.0 m	11.5 m	12.0 m	12.5 m	13.0 m	13.5 m	14.0 m	14.5 m	
Pé do jib móvel	5.5 m	1	1	1	1	1	1	1	1	1	1	1	1	1	1	1	1	1	1	1	
Seção do jib	3.0 m		1		1		1		1		1		1		1		1		1		
Seção do jib	6.0 m			1	1		1		1		1		1		1		1		1		
Seção do jib	11.7 m	1	1	1	1	2	2	2	2	3	3	3	3	4	4	4	4	5	5	5	5
Ponta do jib móvel	5.5 m	1	1	1	1	1	1	1	1	1	1	1	1	1	1	1	1	1	1	1	1
Comprimento de jib móvel (m)		<b>22.7</b>	<b>25.7</b>	<b>28.7</b>	<b>31.7</b>	<b>34.4</b>	<b>37.4</b>	<b>40.4</b>	<b>43.4</b>	<b>46.1</b>	<b>49.1</b>	<b>52.1</b>	<b>55.1</b>	<b>57.8</b>	<b>60.8</b>	<b>63.8</b>	<b>66.8</b>	<b>69.5</b>	<b>72.5</b>	<b>75.5</b>	<b>78.5</b>

# Gráfico de elevação - Jib móvel (N° 1309.xx)

Lança principal 88°

TLT 10576238 M188886 Offiziell

## Lança principal de 23 m

Raio (m)	Comprimento do jib em (m)							
	22.7 t	28.7 t	34.4 t	40.4 t	49.1 t	60.8 t	69.5 t	78.5 t
8.2	43.3							
10	38.5	33.8						
11	35.5	31.9	26.3					
12	33.2	29.9	25.6	20.3				
14	29.2	26.4	23.5	19.5	13.3			
17	24.2	22.3	20.1	17.7	12.4	8.4		
18	23.0	21.1	19.1	17.2	12.1	8.2	5.8	
20	20.6	19.1	17.5	15.7	11.5	7.9	5.6	3.6
22	18.8	17.6	16.0	14.6	11.0	7.5	5.4	3.5
24	17.2	16.2	14.7	13.6	10.4	7.3	5.2	3.3
30		13.1	12.0	11.4	9.2	6.7	4.8	2.9
36			10.3	9.9	8.2	6.2	4.5	2.6
42				7.9	7.1	5.9	4.2	2.4
50					5.6	4.9	3.8	2.1
55						4.4	3.6	2.0
60						3.8	3.4	

## Lança principal de 32 m

Raio (m)	Comprimento do jib em (m)							
	22.7 t	28.7 t	34.4 t	40.4 t	49.1 t	60.8 t	69.5 t	78.5 t
8.5	36.1							
10	33.6	28.8						
11	31.3	27.5	23.2					
13	27.7	24.6	21.8	17.8				
15	24.8	22.2	19.8	17.0	12.2			
17	22.2	20.2	18.2	15.7	11.7	7.9		
19	20.1	18.2	16.7	14.6	11.1	7.6	5.5	
22	17.0	15.9	14.6	13.0	10.4	7.2	5.2	3.3
24	15.4	14.3	13.3	12.1	9.9	6.9	5.0	3.2
28		12.0	11.4	10.5	9.1	6.6	4.7	2.9
30		11.2	10.5	9.9	8.6	6.4	4.6	2.8
36			8.7	7.9	7.5	5.9	4.3	2.5
42				6.6	6.1	5.5	4.0	2.3
50					4.9	4.2	3.5	2.1
60						3.1	2.6	
65							2.2	

## Lança principal de 38 m

Raio (m)	Comprimento do jib em (m)							
	22.7 t	28.7 t	34.4 t	40.4 t	49.1 t	60.8 t	69.5 t	78.5 t
8.8	31.5							
10	29.8	25.4						
12	26.5	23.5	20.5					
13	24.8	22.1	19.6	16.4				
15	22.3	20.0	17.9	15.4	11.4			
17	19.9	18.2	16.5	14.2	10.9	7.5		
19	18.0	16.5	15.1	13.2	10.4	7.2	5.2	
22	15.2	14.4	13.4	11.7	9.7	6.8	5.0	3.2
24	14.0	13.2	12.3	10.9	9.2	6.6	4.8	3.1
28		11.3	10.6	9.6	8.4	6.3	4.6	2.8
30		10.7	9.9	9.1	8.0	6.1	4.4	2.7
34			8.8	7.9	7.3	5.8	4.2	2.5
36			8.3	7.4	6.9	5.5	4.1	2.5
42				6.3	5.7	5.0	3.8	2.3
50					4.6	3.8	3.3	2.0
60						2.9	2.3	

## Lança principal de 47 m

Raio (m)	Comprimento do jib em (m)							
	22.7 t	28.7 t	34.4 t	40.4 t	49.1 t	60.8 t	69.5 t	78.5 t
9.1	25.0							
11	22.7	20.1						
12	21.4	19.0	16.7					
13	20.2	18.0	15.9	13.6				
15	18.1	16.3	14.4	12.7	10.0			
18	15.4	14.3	12.5	11.2	9.3	6.6		
19	14.8	13.6	11.9	10.8	8.9	6.5	4.8	
22	13.2	11.9	10.6	9.6	8.2	6.1	4.6	3.0
26	9.8	10.5	9.3	8.5	7.3	5.6	4.3	2.8
32		7.1	8.0	7.3	6.3	5.0	3.9	2.5
36			7.2	6.6	5.8	4.6	3.7	2.3
42				5.7	4.9	4.0	3.2	2.1
44					4.7	3.9	3.0	2.0
50					4.1	3.2	2.6	
55						2.8	2.2	
60						2.4		

## Lança principal de 50 m

Raio (m)	Comprimento do jib em (m)							
	22.7 t	28.7 t	34.4 t	40.4 t	49.1 t	60.8 t	69.5 t	
9.2	22.8							
11	20.9	18.4						
12	19.6	17.4	15.3					
13	18.6	16.4	14.6	12.5				
15	16.7	14.8	13.2	11.7	9.3			
18	14.4	12.8	11.5	10.4	8.7	6.3		
19	13.8	12.1	11.0	10.0	8.3	6.2	4.6	
20	13.3	11.5	10.6	9.6	8.0	6.0	4.6	
22	12.4	10.6	9.8	8.8	7.5	5.7	4.4	
24	11.7	10.0	9.1	8.3	7.1	5.4	4.2	
26	8.9	9.5	8.6	7.8	6.7	5.2	4.0	
32		7.0	7.6	6.8	5.8	4.5	3.6	
36			6.9	6.3	5.4	4.2	3.3	
42				5.5	4.6	3.7	2.9	
50					3.9	2.9	2.4	
60						2.2		

## Lança principal de 53 m

Raio (m)	Comprimento do jib em (m)							
	22.7 t	25.7 t	28.7 t	31.7 t	34.4 t	37.4 t	40.4 t	49.1 t
9.3	20.8							
10	20.4	18.6						
11	19.2	17.8	16.9					
12	18.1	16.9	15.9	15.0	14.0			
13	17.1	15.9	15.1	14.2	13.4	12.5	11.4	
15	15.5	14.2	13.6	12.9	12.2	11.5	10.8	8.7
18	13.3	12.3	11.8	11.1	10.7	10.1	9.6	8.0
20	12.3	11.2	10.7	10.3	9.8	9.2	8.8	7.4
26	10.1	9.3	8.8	8.4	8.0	7.6	7.2	6.2
28		8.8	8.4	8.0	7.6	7.2	6.8	5.9
32			6.5	7.4	7.0	6.6	6.3	5.3
34				7.0	6.8	6.4	6.0	5.1
36					6.5	6.1	5.8	4.9
40						4.8	5.4	4.5
42							5.1	4.3
50								3.6

Capacidades em toneladas métricas com jib móvel (N° 1309.xx), contrapeso de 52.3 t + contrapeso central de 20 t. O gráfico de elevação acima serve somente para referência. Para trabalho de elevação real e gráfico completo com todas as configurações disponíveis, consulte o gráfico de elevação na cabine ou no manual do operador.

# Gráfico de elevação - Jib móvel (N° 1309.xx)

Lança principal 83°

TLT 10576238 M188886 Offiziell

## Lança principal de 23 m

Raio (m)	Comprimento do jib em (m)							
	22.7 t	28.7 t	34.4 t	40.4 t	49.1 t	60.8 t	69.5 t	78.5 t
12.2	37.6							
14	33.7	30.2						
16	29.1	27.1	24.0					
18	25.5	23.9	22.1	18.3				
20	22.9	21.5	19.8	17.5	11.8			
24	18.7	17.9	16.5	15.1	10.9	7.5		
26	17.4	16.5	15.2	14.2	10.6	7.2	5.1	
30		14.5	13.3	12.6	9.9	6.9	4.9	3.0
32		13.7	12.5	11.9	9.5	6.7	4.8	2.9
36			11.4	10.6	8.9	6.4	4.6	2.7
38			10.9	10.1	8.5	6.3	4.5	2.6
44				8.8	7.6	6.0	4.2	2.4
50					6.7	5.5	3.9	2.2
55						5.1	3.7	2.1
60						4.6	3.5	
70							3.1	

## Lança principal de 32 m

Raio (m)	Comprimento do jib em (m)							
	22.7 t	28.7 t	34.4 t	40.4 t	49.1 t	60.8 t	69.5 t	78.5 t
13.3	30.6							
15	28.1	24.7						
17	25.2	22.8	20.2					
19	22.5	20.5	18.7	15.9				
22	19.5	17.7	16.4	14.5	10.9			
26	16.6	15.2	14.1	12.7	10.0	7.0		
28	15.4	14.3	13.3	11.9	9.7	6.8	4.9	
30		13.5	12.6	11.3	9.4	6.7	4.7	2.9
34		11.3	11.3	10.2	8.7	6.4	4.5	2.7
38			10.1	9.2	8.2	6.1	4.3	2.5
40				8.8	7.8	6.0	4.2	2.5
44				7.7	7.2	5.7	4.0	2.3
50					6.2	5.2	3.8	2.1
55						4.8	3.6	2.0
65						3.4	3.0	
70							2.6	

## Lança principal de 38 m

Raio (m)	Comprimento do jib em (m)							
	22.7 t	28.7 t	34.4 t	40.4 t	49.1 t	60.8 t	69.5 t	78.5 t
14	24.9							
16	22.6	20.3						
18	20.2	18.5	16.8					
20	18.1	16.7	15.4	13.5				
22	16.5	15.3	14.1	12.4	10.0			
26	14.2	13.1	12.2	10.8	9.1	6.6		
28	13.4	12.4	11.5	10.2	8.7	6.5	4.7	
32		11.2	10.4	9.3	8.1	6.1	4.5	2.8
34		10.6	9.9	8.8	7.7	5.9	4.4	2.7
36			9.5	8.4	7.4	5.8	4.3	2.6
40			8.6	7.7	6.8	5.4	4.1	2.4
42				7.4	6.5	5.2	3.9	2.3
46				6.3	6.0	4.9	3.7	2.2
50					5.5	4.5	3.5	2.1
65						3.1	2.6	
70							2.2	

## Lança principal de 47 m

Raio (m)	Comprimento do jib em (m)							
	22.7 t	28.7 t	34.4 t	40.4 t	49.1 t	60.8 t	69.5 t	78.5 t
15.1	18.3							
17	16.8	15.1						
19	15.1	13.9	12.2					
22	13.1	12.1	10.7	9.8				
24	12.2	11.1	9.8	9.0	7.7			
28	10.9	9.9	8.7	8.0	6.9	5.3		
30	10.3	9.4	8.3	7.5	6.5	5.1	4.1	
32		9.1	7.9	7.2	6.3	4.9	3.9	2.6
34		8.6	7.6	6.9	5.9	4.6	3.7	2.6
36		7.4	7.3	6.6	5.7	4.4	3.5	2.5
40			6.7	6.1	5.2	4.0	3.2	2.3
44				5.7	4.8	3.7	2.9	2.0
46				5.4	4.6	3.5	2.8	
48					4.5	3.4	2.6	
55					3.8	2.9	2.2	
65						2.3		

## Lança principal de 50 m

Raio (m)	Comprimento do jib em (m)							
	22.7 t	28.7 t	34.4 t	40.4 t	49.1 t	55.1 t	60.8 t	69.5 t
15.5	16.4							
18	14.6	13.0						
19	13.9	12.3	11.0					
22	12.0	10.7	9.8	8.9				
24	11.3	9.8	9.0	8.2	7.0			
26	10.7	9.1	8.5	7.7	6.6	5.8		
28	10.2	8.7	7.9	7.3	6.2	5.5	4.8	
30	9.6	8.3	7.6	6.9	5.9	5.3	4.6	3.6
36		6.8	6.7	6.0	5.1	4.6	4.0	3.1
38			6.5	5.8	4.9	4.3	3.8	3.0
42			5.4	5.4	4.5	3.9	3.4	2.7
46				5.0	4.2	3.6	3.1	2.4
50					3.9	3.3	2.8	2.1
55					3.5	3.0	2.5	
60						2.7	2.3	
65							2.0	

## Lança principal de 53 m

Raio (m)	Comprimento do jib em (m)							
	22.7 t	25.7 t	28.7 t	31.7 t	34.4 t	37.4 t	40.4 t	49.1 t
15.9	14.8							
17	14.2	13.0						
18	13.5	12.4	11.8					
19	12.8	11.8	11.2	10.7				
20	12.2	11.1	10.7	10.2	9.8			
22	11.1	10.2	9.7	9.3	9.0	8.5	8.1	
24	10.4	9.4	9.0	8.6	8.2	7.8	7.5	6.3
28	9.4	8.4	8.0	7.6	7.3	6.9	6.6	5.7
30	8.9	8.1	7.7	7.2	6.9	6.5	6.2	5.3
32		7.7	7.4	7.0	6.6	6.2	5.9	5.1
36			6.7	6.5	6.2	5.8	5.5	4.6
38				6.2	5.9	5.6	5.3	4.4
42					4.9	5.2	4.9	4.0
44						4.9	4.7	3.9
48							3.8	3.6
55								3.1

Capacidades em toneladas métricas com jib móvel (N° 1309.xx), contrapeso de 52.3 t + contrapeso central de 20 t. O gráfico de elevação acima serve somente para referência. Para trabalho de elevação real e gráfico completo com todas as configurações disponíveis, consulte o gráfico de elevação na cabine ou no manual do operador.

# Gráfico de elevação - Jib móvel (N° 1309.xx)

Lança principal 75°

TLT 10576238 M188886 Offiziell

## Lança principal de 23 m

Raio (m)	Comprimento do jib em (m)							
	22.7 t	28.7 t	34.4 t	40.4 t	49.1 t	60.8 t	69.5 t	78.5 t
18.3	27.9							
22	23.3	22.7						
24	21.0	20.8	19.7					
26	19.0	18.8	17.9	16.2				
30	15.9	15.8	15.3	14.8	10.3			
36		12.5	12.4	12.1	9.5	6.6		
40			10.8	10.6	9.0	6.4	4.5	
42				10.0	8.6	6.2	4.4	2.5
44				9.4	8.3	6.1	4.3	2.5
46				8.8	8.0	6.0	4.2	2.4
48					7.8	5.9	4.1	2.3
50					7.4	5.8	4.0	2.3
55					6.6	5.5	3.8	2.1
60						5.1	3.6	
65						4.5	3.5	
75							3.1	

## Lança principal de 32 m

Raio (m)	Comprimento do jib em (m)							
	22.7 t	28.7 t	34.4 t	40.4 t	49.1 t	60.8 t	69.5 t	78.5 t
20.7	21.8							
24	19.0	17.8						
26	17.6	16.5	15.6					
30	15.3	14.3	13.7	12.6				
32	14.1	13.5	12.9	11.9	9.5			
38		11.2	10.9	10.0	8.8	6.3		
42			9.7	9.0	8.1	6.1	4.3	
44			9.1	8.6	7.8	5.9	4.2	
46				8.3	7.5	5.8	4.1	2.4
48				7.9	7.2	5.7	4.0	2.3
50				7.3	6.9	5.6	3.9	2.2
55					6.2	5.2	3.8	2.1
60						4.8	3.6	
65						4.4	3.4	
70							3.2	
75							3.0	

## Lança principal de 38 m

Raio (m)	Comprimento do jib em (m)							
	22.7 t	28.7 t	34.4 t	40.4 t	49.1 t	60.8 t	69.5 t	78.5 t
22.2	17.4							
26	15.0	14.1						
28	14.0	13.2	12.4					
30	13.1	12.4	11.7	10.3				
34	12.0	11.1	10.5	9.4	8.2			
40		9.7	9.0	8.1	7.2	5.5		
42			8.7	7.7	6.9	5.4	3.9	
44			8.3	7.4	6.7	5.3	3.9	
46				7.1	6.4	5.2	3.8	2.3
48				6.9	6.1	5.0	3.7	2.3
50				6.6	5.9	4.8	3.7	2.2
55					5.3	4.4	3.4	2.1
60					4.5	3.9	3.1	
65						3.6	2.8	
70						3.2	2.6	
75							2.3	

## Lança principal de 47 m

Raio (m)	Comprimento do jib em (m)							
	22.7 t	28.7 t	34.4 t	40.4 t	49.1 t	60.8 t	69.5 t	78.5 t
24.6	11.9							
28	10.7	10.0						
30	10.1	9.4	8.4					
32	9.5	8.8	7.9	7.2				
34	9.1	8.3	7.5	6.9				
36	8.7	7.9	7.1	6.6	5.7			
38		7.5	6.7	6.2	5.4			
40		7.3	6.4	5.9	5.2			
42		7.0	6.1	5.6	4.9	3.9		
44			5.9	5.3	4.7	3.7		
46			5.7	5.1	4.5	3.5	2.8	
48			5.0	4.9	4.3	3.4	2.7	
50				4.8	4.0	3.2	2.5	
55					3.6	2.8	2.1	
60						3.3	2.4	
65							2.1	

## Lança principal de 50 m

Raio (m)	Comprimento do jib em (m)							
	22.7 t	28.7 t	34.4 t	40.4 t	49.1 t	55.1 t	60.8 t	69.5 t
25.3	10.3							
28	9.6	8.4						
30	9.0	7.9						
32	8.5	7.5	6.9					
34	8.0	7.1	6.5	6.0				
36	7.8	6.7	6.2	5.7				
38		6.3	5.9	5.4	4.7			
40		6.1	5.6	5.1	4.4	4.0		
42		5.9	5.3	4.9	4.2	3.8	3.2	
44			5.1	4.6	4.0	3.6	3.1	
46			5.0	4.4	3.8	3.4	2.9	2.2
48			4.8	4.2	3.6	3.2	2.8	2.1
50				4.1	3.4	3.0	2.6	
55					3.0	2.6	2.2	
60					2.8	2.3		
65						2.1		

## Lança principal de 53 m

Raio (m)	Comprimento do jib em (m)							
	22.7 t	25.7 t	28.7 t	31.7 t	34.4 t	37.4 t	40.4 t	49.1 t
26.1	9.0							
28	8.5	7.8						
30	8.0	7.3	7.0	6.6				
32	7.5	6.8	6.6	6.3	6.1			
34	7.1	6.5	6.2	5.9	5.7	5.5	5.1	
36	6.9	6.1	5.9	5.6	5.4	5.1	4.9	
38	6.7	5.9	5.6	5.3	5.1	4.8	4.6	3.9
40		5.7	5.4	5.1	4.9	4.6	4.4	3.7
42			5.2	4.8	4.6	4.4	4.2	3.5
44			4.5	4.7	4.4	4.1	4.0	3.3
46				4.6	4.3	4.0	3.8	3.1
48					4.2	3.9	3.6	3.0
50						3.7	3.5	2.8
55							2.9	2.5
60								2.3

Capacidades em toneladas métricas com jib móvel (N° 1309.xx), contrapeso de 52.3 t + contrapeso central de 20 t. O gráfico de elevação acima serve somente para referência. Para trabalho de elevação real e gráfico completo com todas as configurações disponíveis, consulte o gráfico de elevação na cabine ou no manual do operador.

# Gráfico de elevação - Jib móvel (N° 1309.xx)

Lança principal 65°

TLT 10576238 M188886 Offiziell

## Lança principal de 23 m

Raio (m)	Comprimento do jib em (m)							
	22.7 t	28.7 t	34.4 t	40.4 t	49.1 t	60.8 t	69.5 t	78.5 t
25.6	18.3							
28	16.3							
30	15.0	14.7						
32	13.8	13.6						
34	12.8	12.6	12.4					
36		11.7	11.6	11.3				
40		10.2	10.1	9.8				
42			9.5	9.2	8.7			
44			8.9	8.7	8.3			
48				7.7	7.3	6.0		
50				7.3	6.9	5.9		
55					6.0	5.6	3.9	
60						4.8	3.8	2.0
65						4.2	3.6	
70						3.6	3.3	
75							2.9	

## Lança principal de 32 m

Raio (m)	Comprimento do jib em (m)							
	22.7 t	28.7 t	34.4 t	40.4 t	49.1 t	60.8 t	69.5 t	
29.4	14.3							
32	12.8							
34	11.9	11.6						
36	11.1	10.8	10.6					
38	10.3	10.1	9.9					
40		9.4	9.2	8.9				
42		8.8	8.6	8.4				
44		8.3	8.1	7.9				
46			7.6	7.4	7.0			
48			7.2	7.0	6.6			
50				6.6	6.2			
55				5.7	5.3	4.9		
60					4.7	4.2	3.6	
65						3.6	3.2	
70						3.1	2.8	
75						2.7	2.4	

## Lança principal de 38 m

Raio (m)	Comprimento do jib em (m)							
	22.7 t	28.7 t	34.4 t	40.4 t	49.1 t	60.8 t	69.5 t	
31.9	12.1							
34	11.2							
36	10.4	10.1						
38	9.7	9.4						
40	9.0	8.8	8.6					
42		8.3	8.0	7.7				
44		7.7	7.5	7.2				
46		7.3	7.1	6.8				
48			6.7	6.4	5.9			
50			6.3	6.0	5.6			
55				5.2	4.8	4.2		
60					4.2	3.6	3.1	
65					3.6	3.1	2.6	
70						2.7	2.2	
75						2.3		

## Lança principal de 47 m

Raio (m)	Comprimento do jib em (m)							
	22.7 t	28.7 t	34.4 t	40.4 t	49.1 t	60.8 t		
35.7	9.2							
36	9.1							
38	8.6							
40	8.0	7.6						
42	7.5	7.2						
44	7.1	6.8	6.4					
46		6.4	6.0	5.6				
48		6.0	5.7	5.3				
50		5.7	5.4	5.0				
55			4.7	4.4	3.8			
60				3.9	3.3	2.6		
65					2.9	2.2		
70					2.5			

## Lança principal de 50 m

Raio (m)	Comprimento do jib em (m)							
	22.7 t	28.7 t	34.4 t	40.4 t	49.1 t	60.8 t		
37	8.3							
40	7.6							
42	7.1	6.7						
44	6.7	6.3	5.9					
46		6.0	5.6					
48		5.6	5.3	4.8				
50		5.3	5.0	4.6				
55			4.4	4.0	3.4			
60				3.5	2.9	2.2		
65					2.5			
70					2.2			

## Lança principal de 53 m

Raio (m)	Comprimento do jib em (m)							
	22.7 t	25.7 t	28.7 t	31.7 t	34.4 t	37.4 t	40.4 t	49.1 t
38.2	7.4							
40	7.1	6.5						
42	6.7	6.2	6.0					
44	6.3	6.0	5.7	5.4				
46	5.9	5.7	5.5	5.2	5.0			
48		5.4	5.2	5.0	4.8	4.5		
50		5.0	4.9	4.7	4.6	4.3	4.1	
55				4.1	4.0	3.8	3.6	3.0
60						3.3	3.1	2.6
65								2.2

Capacidades em toneladas métricas com jib móvel (N° 1309.xx), contrapeso de 52.3 t + contrapeso central de 20 t. O gráfico de elevação acima serve somente para referência. Para trabalho de elevação real e gráfico completo com todas as configurações disponíveis, consulte o gráfico de elevação na cabine ou no manual do operador.

# Gráfico de elevação - Jib móvel (N° 1309.xx)

Lança principal 45°

TLT 10576238 M188886 Offiziell

## Lança principal de 23 m

Raio (m)	Comprimento do jib em (m)					
	22.7 t	28.7 t	34.4 t	40.4 t	49.1 t	60.8 t
37.6	10.0					
40	9.2					
44		7.9				
46		7.4				
48			6.8			
50			6.4			
55				5.3		
60					4.3	
65					3.7	
70						2.8
75						2.4

## Lança principal de 32 m

Raio (m)	Comprimento do jib em (m)					
	22.7 t	28.7 t	34.4 t	40.4 t	49.1 t	
43.9	6.9					
44	6.9					
46	6.5					
50		5.5				
55			4.5			
60				3.7		
70					2.4	

## Lança principal de 38 m

Raio (m)	Comprimento do jib em (m)					
	22.7 t	28.7 t	34.4 t	40.4 t		
48	5.2					
50	4.9					
55		4.0				
60			3.2			
65				2.5		

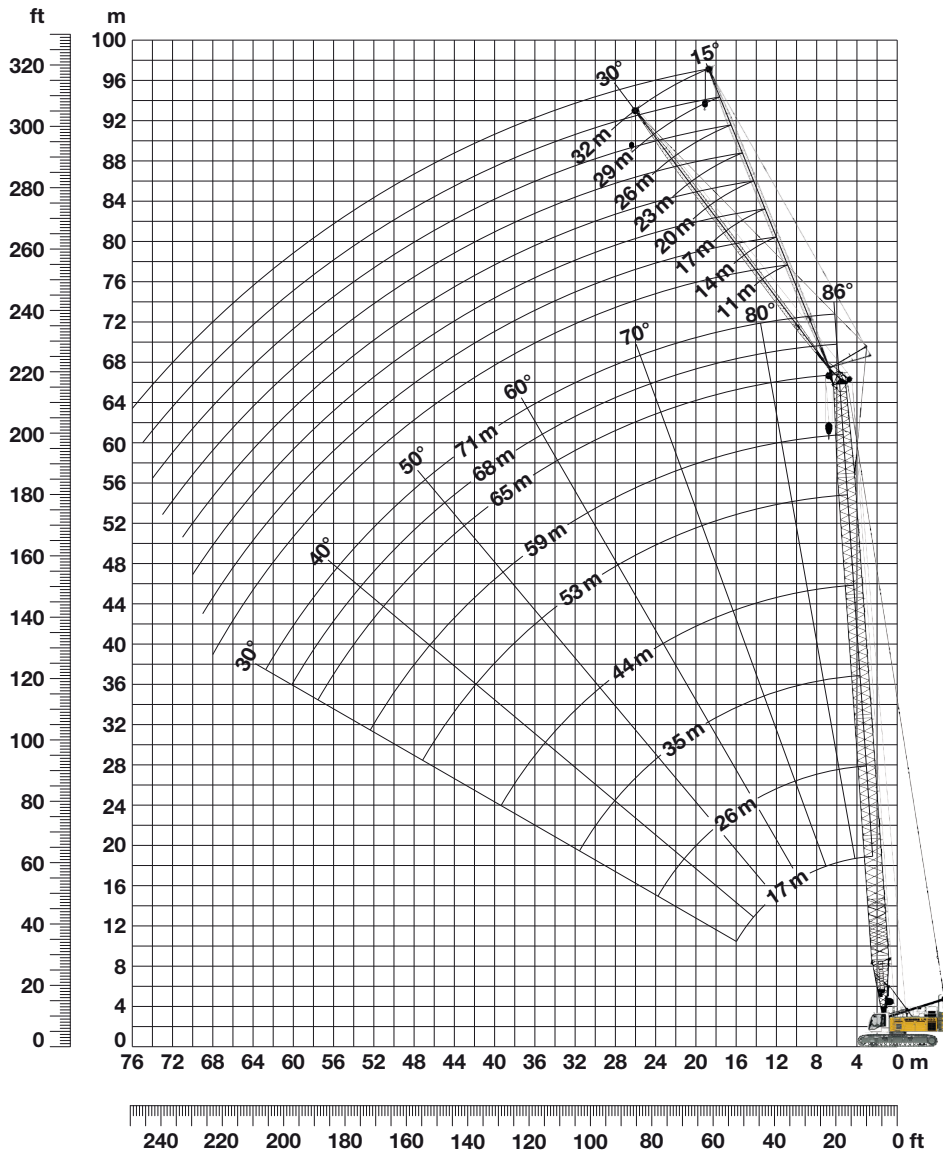
## Lança principal de 47 m

Raio (m)	Comprimento do jib em (m)					
	22.7 t	28.7 t				
54.5	3.1					
55	3.0					
60		2.3				

Capacidades em toneladas métricas com jib móvel (N° 1309.xx), contrapeso de 52.3 t + contrapeso central de 20 t. O gráfico de elevação acima serve somente para referência. Para trabalho de elevação real e gráfico completo com todas as configurações disponíveis, consulte o gráfico de elevação na cabine ou no manual do operador.

# Faixa de trabalho - Jib fixo 15° e 30° (N° 0806.xx)

Lança principal 88° – 30°



**Configuração da lança para comprimentos de lança (17 m – 71 m)** – consulte a tabela 1 na página 10

**Configuração do jib fixo para comprimentos de jib fixo (11 m – 32 m)**

	Comprimento	Quantidade de extensões do jib fixo							
		11	14	17	20	23	26	29	32
Pé do jib fixo	5.5 m	1	1	1	1	1	1	1	1
Seção do jib	3.0 m		1		1		1		1
Seção do jib	6.0 m			1	1	2	2	3	3
Ponta do jib fixo	5.5 m	1	1	1	1	1	1	1	1
Comprimento de jib fixo (m)		<b>11</b>	<b>14</b>	<b>17</b>	<b>20</b>	<b>23</b>	<b>26</b>	<b>29</b>	<b>32</b>



# Gráfico de elevação - Jib fixo (N° 0806.xx)

Ângulo de 15°

TLT 10576238 M188886 Offiziell

## Lança principal de 17 m

Raio (m)	Comprimento do jib em (m)			
	11 t	20 t	26 t	32 t
5.5	24.0			
10	24.0	14.2		
12	23.6	13.4	8.6	
15	22.5	12.3	7.9	5.0
16	22.0	11.9	7.7	4.9
18	21.1	11.3	7.3	4.7
20	19.4	10.8	7.0	4.5
24	16.8	9.7	6.4	4.2
26	15.6	9.2	6.2	4.1
36		7.5	5.5	3.6
42			5.3	3.5
48				3.3

## Lança principal de 26 m

Raio (m)	Comprimento do jib em (m)			
	11 t	20 t	26 t	32 t
5.8	24.0			
10	24.0	14.3		
12	24.0	13.6	8.7	
15	22.9	12.6	8.1	4.9
18	21.8	11.9	7.5	4.7
22	20.3	10.9	7.0	4.4
28	16.8	9.8	6.4	4.0
32	14.0	9.1	6.1	3.9
34	12.8	8.8	6.0	3.8
44		7.5	5.5	3.5
50			5.3	3.4
55				3.3

## Lança principal de 35 m

Raio (m)	Comprimento do jib em (m)			
	11 t	20 t	26 t	32 t
6.1	24.0			
10	24.0	13.6		
13	23.7	12.8	8.1	
15	23.2	12.3	7.8	4.9
18	21.8	11.5	7.4	4.7
24	19.3	10.4	6.7	4.3
32	13.6	9.4	6.1	3.9
40	9.7	8.4	5.7	3.7
42	9.0	8.2	5.6	3.6
50		7.2	5.3	3.5
55			5.2	3.4
60				3.3

## Lança principal de 44 m

Raio (m)	Comprimento do jib em (m)			
	11 t	20 t	26 t	32 t
6.4	24.0			
11	23.9	13.2		
13	23.1	12.7	8.1	
16	21.9	12.1	7.7	4.7
18	21.0	11.6	7.5	4.6
24	18.5	10.6	6.8	4.3
32	13.1	9.7	6.3	4.0
40	9.3	8.8	5.9	3.7
50	6.2	6.8	5.5	3.5
60		4.7	5.0	3.3
65			4.2	3.3
70				3.2

## Lança principal de 53 m

Raio (m)	Comprimento do jib em (m)			
	11 t	20 t	26 t	32 t
6.7	24.0			
11	22.5	12.3		
13	21.7	11.9	7.6	
16	20.5	11.3	7.4	4.7
24	17.1	10.0	6.5	4.3
32	12.7	9.3	6.1	4.0
40	8.9	8.2	5.8	3.7
48	6.3	6.9	5.5	3.5
55	4.7	5.2	5.1	3.4
65		3.5	3.8	3.3
70			3.1	3.2
75				2.7

## Lança principal de 59 m

Raio (m)	Comprimento do jib em (m)			
	11 t	17 t	26 t	32 t
6.9	22.4			
10	21.4	14.5		
14	19.9	13.7	7.4	
16	19.0	13.3	7.2	4.6
18	18.2	12.9	6.9	4.5
24	15.5	11.9	6.4	4.2
32	12.0	11.1	6.0	4.0
40	8.5	8.8	5.7	3.7
48	6.0	6.4	5.5	3.5
60	3.5	3.9	4.3	3.4
70		2.4	2.8	3.0
75			2.2	2.4

## Lança principal de 65 m

Raio (m)	Comprimento do jib em (m)			
	11 t	20 t	26 t	32 t
7.2	20.3			
11	19.2	11.0		
14	18.0	10.6	7.1	
16	17.2	10.3	7.0	4.5
18	16.4	10.0	6.8	4.4
24	14.1	9.2	6.3	4.2
32	11.2	8.5	5.9	3.9
40	8.2	7.6	5.6	3.7
48	5.7	6.3	5.2	3.5
65	2.4	2.9	3.2	3.1
70		2.2	2.5	2.7
75				2.1

## Lança principal de 68 m

Raio (m)	Comprimento do jib em (m)			
	11 t	20 t	26 t	29 t
7.3	19.1			
11	18.0	10.6		
14	16.8	10.3	7.0	
15	16.6	10.1	6.9	5.6
16	16.1	10.0	6.8	5.6
18	15.2	9.7	6.6	5.5
24	13.2	8.9	6.2	5.1
32	10.7	8.2	5.8	4.8
40	7.9	7.4	5.5	4.6
48	5.5	6.0	5.1	4.4
65	2.3	2.8	3.1	3.2
70		2.1	2.4	2.5

## Lança principal de 71 m

Raio (m)	Comprimento do jib em (m)			
	11 t	14 t	17 t	
7.4	17.7			
9	17.4	14.8		
10	17.1	14.7	12.4	
12	16.4	14.3	12.2	
14	15.6	13.7	11.9	
16	15.0	13.2	11.5	
18	14.2	12.7	11.2	
24	12.3	11.2	10.1	
32	10.2	9.6	9.0	
40	7.6	7.7	7.7	
48	5.3	5.5	5.6	
65	2.1	2.3	2.5	

Capacidades em toneladas métricas com jib fixo (N° 0806.xx), contrapeso de 52.3 t + contrapeso central de 20 t. O gráfico de elevação acima serve somente para referência. Para trabalho de elevação real e gráfico completo com todas as configurações disponíveis, consulte o gráfico de elevação na cabine ou no manual do operador.

# Gráfico de elevação - Jib fixo (N° 0806.xx)

Ângulo de 30°

TLT 10576238 M188886 Offiziell

## Lança principal de 17 m

Raio (m)	Comprimento do jib em (m)			
	11	20	26	32
8	24.0			
14	21.0	11.5		
18	18.0	10.2	6.7	
22	15.7	9.0	6.2	4.0
24	14.9	8.6	6.0	3.9
26	14.4	8.2	5.8	3.8
28	13.9	8.0	5.7	3.8
32		7.5	5.4	3.6
36		7.2	5.3	3.5
40			5.2	3.5
42			5.1	3.4
48				3.3

## Lança principal de 26 m

Raio (m)	Comprimento do jib em (m)			
	11	20	26	32
8.3	24.0			
14	21.6	11.7		
18	19.9	10.7	6.8	
22	17.7	9.7	6.4	4.0
24	16.8	9.3	6.2	3.9
26	16.1	9.0	6.0	3.8
28	15.4	8.7	5.9	3.8
32	14.1	8.1	5.7	3.7
36	11.8	7.7	5.5	3.6
44		7.3	5.3	3.4
50			5.2	3.4
55				3.3

## Lança principal de 35 m

Raio (m)	Comprimento do jib em (m)			
	11	20	26	32
8.6	23.4			
15	21.0	10.9		
18	20.1	10.3	6.6	
22	19.3	9.7	6.2	4.0
26	17.5	9.1	5.9	3.9
30	15.1	8.6	5.7	3.7
34	12.6	8.1	5.6	3.6
38	10.7	7.8	5.5	3.6
42	9.1	7.5	5.4	3.5
50		7.1	5.2	3.4
55			5.1	3.3
60				3.3

## Lança principal de 44 m

Raio (m)	Comprimento do jib em (m)			
	11	20	26	32
8.9	22.1			
15	20.4	10.9		
19	19.3	10.2	6.5	
24	18.0	9.6	6.1	3.9
28	15.9	9.1	5.9	3.8
32	13.4	8.8	5.8	3.7
36	11.2	8.4	5.6	3.6
44	8.0	7.7	5.4	3.5
50	6.3	7.0	5.3	3.4
60		4.8	5.1	3.3
65			4.2	3.3
70				3.2

## Lança principal de 53 m

Raio (m)	Comprimento do jib em (m)			
	11	20	26	32
9.3	20.6			
15	19.3	10.1		
19	18.1	9.6	6.2	
24	16.3	9.1	5.9	3.8
28	15.0	8.8	5.7	3.7
32	12.9	8.5	5.6	3.7
36	10.8	8.4	5.5	3.6
44	7.7	7.5	5.3	3.5
55	4.8	5.4	5.0	3.4
65		3.6	4.0	3.3
70			3.2	3.3
80				2.2

## Lança principal de 59 m

Raio (m)	Comprimento do jib em (m)			
	11	20	26	32
9.5	19.3			
16	17.8	9.6		
19	16.5	9.3	6.0	
24	14.8	8.8	5.8	3.8
28	13.4	8.6	5.6	3.7
32	12.1	8.3	5.5	3.6
36	10.4	8.0	5.4	3.6
44	7.4	7.2	5.3	3.4
55	4.5	5.2	5.1	3.3
60	3.6	4.2	4.6	3.3
70		2.6	3.0	3.3
75			2.3	2.6

## Lança principal de 65 m

Raio (m)	Comprimento do jib em (m)			
	11	20	26	32
7.2	20.3			
11	19.2	11.0		
14	18.0	10.6	7.1	
16	17.2	10.3	7.0	4.5
19	16.1	9.9	6.7	4.4
26	13.3	9.0	6.1	4.1
34	10.4	8.4	5.8	3.9
42	7.5	7.3	5.5	3.7
50	5.2	5.8	5.1	3.5
65	2.4	2.9	3.2	3.1
70		2.2	2.5	2.7
75				2.1

## Lança principal de 68 m

Raio (m)	Comprimento do jib em (m)			
	11	20	26	29
7.3	19.1			
11	18.0	10.6		
14	16.8	10.3	7.0	
15	16.6	10.1	6.9	5.6
16	16.1	10.0	6.8	5.6
20	14.5	9.4	6.4	5.3
28	11.8	8.6	5.9	4.9
36	9.2	7.9	5.6	4.7
44	6.6	6.7	5.3	4.5
55	3.9	4.5	4.7	4.3
65	2.3	2.8	3.1	3.2
70		2.1	2.4	2.5

## Lança principal de 71 m

Raio (m)	Comprimento do jib em (m)			
	11	14	17	
9.9	15.4			
12	15.0	12.9		
14	14.5	12.6	10.8	
16	13.8	12.3	10.7	
18	13.3	11.8	10.4	
20	12.7	11.4	10.1	
24	11.6	10.5	9.5	
28	10.7	9.9	9.0	
36	9.1	8.7	8.1	
44	6.6	6.9	6.9	
55	4.0	4.2	4.4	
65	2.2	2.4	2.6	

Capacidades em toneladas métricas com jib fixo (N° 0806.xx), contrapeso de 52,3 t + contrapeso central de 20 t. O gráfico de elevação acima serve somente para referência. Para trabalho de elevação real e gráfico completo com todas as configurações disponíveis, consulte o gráfico de elevação na cabine ou no manual do operador.

### Liebherr-Werk Nenzing GmbH

Dr. Hans Liebherr Str. 1, A-6710 Nenzing/Austria  
 Tel.: +43 50809 41-473  
 Fax: +43 50809 41-499  
 crawler.crane@liebherr.com  
 www.liebherr.com