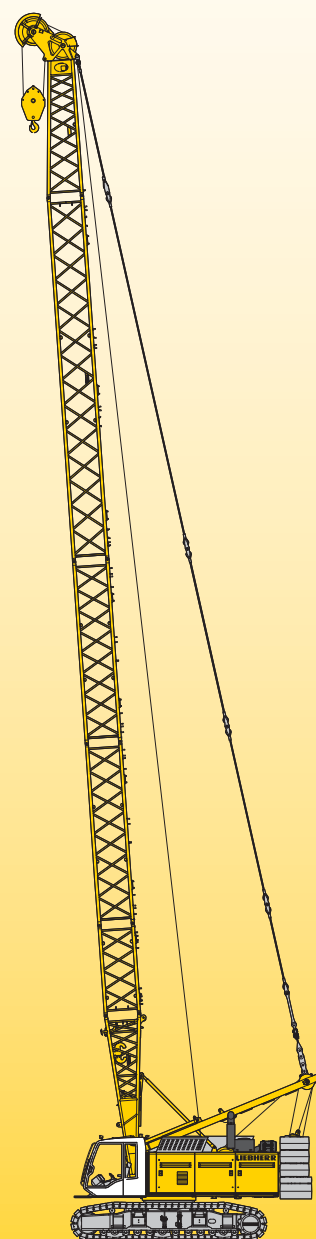


Dados técnicos

Guindaste sobre esteiras

HS 855 HD

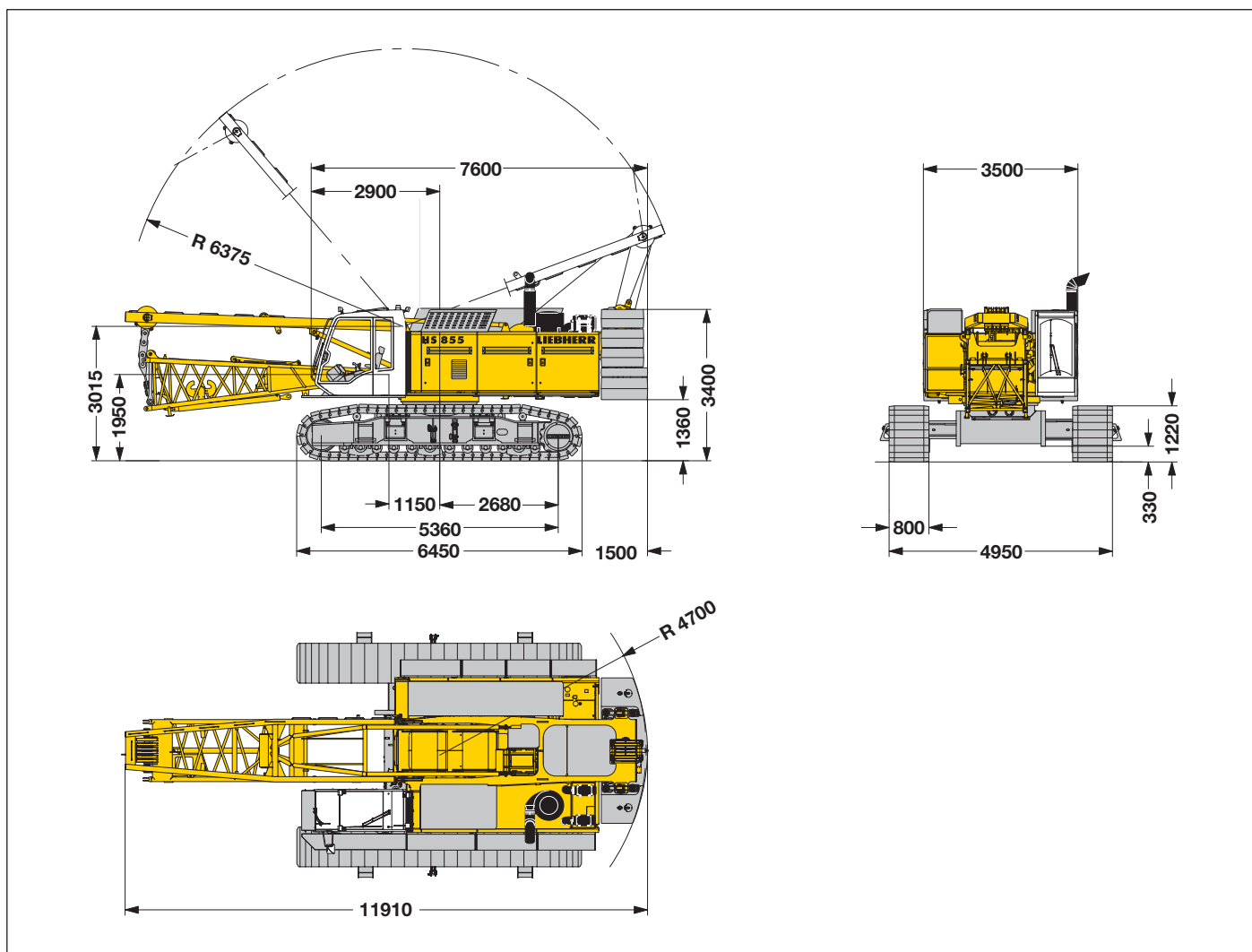
Litronic®



LIEBHERR

Dimensões

Máquina base com carro inferior



Peso operacional

O peso operacional inclui a máquina base com carro inferior HD, 2 guinchos principais de 250 kN, incluindo cabos (90 m), lança principal de 11m, base da lança (5,5 m) e ponta de lança (5,5 m), cavalete, contrapeso de 26,3 t, esteiras de 800 mm com sapatas de garras triplas e moitão de 50 t.

Peso total _____ aprox. 89 t

Pressão no solo

Pressão sobre o solo _____ 1.04 kg/cm²

Equipamento

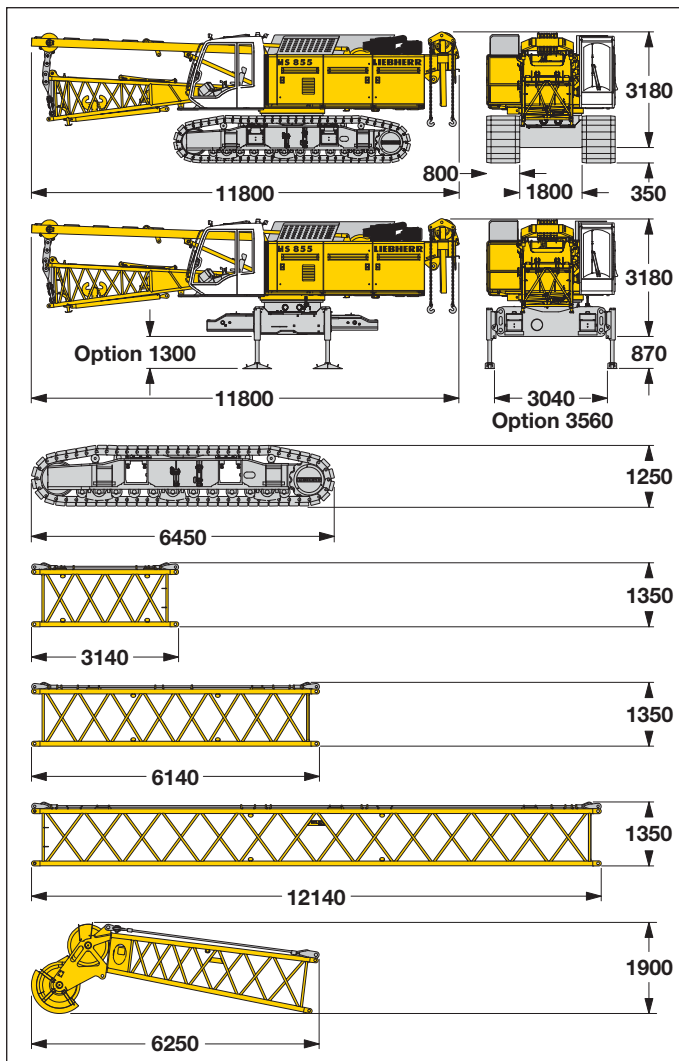
Lança principal (No. 1311.xx) comprimento máx. _____ 68 m
Jib fixo (No. 0806.xx) _____ 11 m - 32 m
Sistema de equipamento modular para operação como guindaste, dragline ou clamshell. Para operações como dragline, um guia rotativo do cabo é instalado na base da lança. Isso diminui o ângulo do cabo para o guincho, o que reduz o desgaste do cabo significativamente.

Observações

1. As capacidades de carga para uso como guindaste de montagem (correspondem à classificação de guindastes de acordo com F.E.M. 1.001. Grupo de guindastes A1).
2. A máquina está em terreno com capacidade de suportar carga e nivelado.
3. O peso do equipamento de recepção da carga (Moitão do gancho, cabos de içamento, manilhas etc.) deve ser descontado da capacidade de carga.
4. Cargas adicionais na lança (como, por exemplo, plataformas) devem ser descontadas das capacidades de carga.
5. A velocidade máxima de vento admissível deve ser consultada no livro de tabelas de carga.
6. Os raios de alcance indicados são considerados do centro da coroa giratória e sob carga.
7. As capacidades de carga são indicadas em toneladas e giro completo.
8. Além disso, servem como base de cálculo para a estabilidade da máquina as tabelas ISO 4305 1 + 2, assim como o método ângulo de inclinação 4°.
9. Para as estruturas de aço portantes vale o F.E. M. 1.001 – 1998(EN 13001-2 / 2004).

Dimensões de transporte e pesos

Máquina base e lança (No. 1311.22)



*) Cabos de apoio sobre a lança treliçada

Máquina base

Com carro inferior HD, base de articulação (1311.22), cavalete, 2 guinchos (250 kN) com cabos (90 m), sem contrapeso básico

Largura	3500 mm
Peso	59400 kg

Máquina base

Base de articulação (1311.22), cavalete, 2 guinchos (250 kN) com cabos (90 m), sem contrapeso básico e esteiras

Largura	3500 mm
Peso	40100 kg

Esteiras

sapatas de garras triplas	800 mm
Largura	915 mm
Peso	9650 kg

Peça intermediária (No. 1311.22) 3 m

Largura	1430 mm
Peso*	470 kg

Peça intermediária (No. 1311.22) 6 m

Largura	1430 mm
Peso*	730 kg

Peça intermediária (No. 1311.21) 12 m

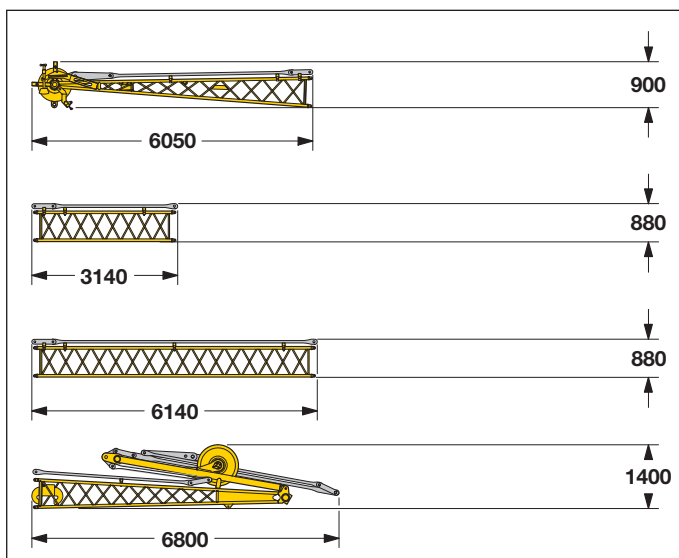
Largura	1430 mm
Peso*	1260 kg

Cabeçote¹⁾ (No. 1311.22)

Largura	1430 mm
Peso*	1610 kg

1) Roldanas de poliamida

Jib fixo (No. 0806.xx)



*) Including pendants

Cabeçote do jib (No. 0806.16)

Largura	1140 mm
Peso*	475 kg

Peça intermediária do Jib fixo (No. 0806.15) 3 m

Largura	950 mm
Peso*	150 kg

Peça intermediária do Jib fixo (No. 0806.15) 6 m

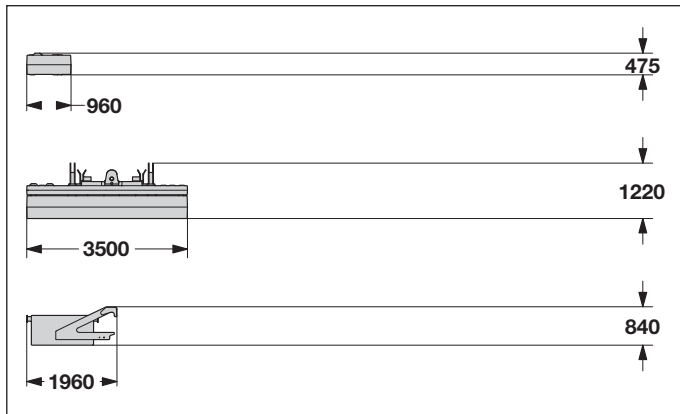
Largura	950 mm
Peso*	255 kg

Base do jib fixo com cavalete (No. 0806.16)

Largura	1500 mm
Peso*	1210 kg

Dimensões de transporte e pesos

Contrapeso



Contrapeso 6x

opção **10 x**

Largura	850 mm
Peso*	1500 kg

Contrapeso

1 x

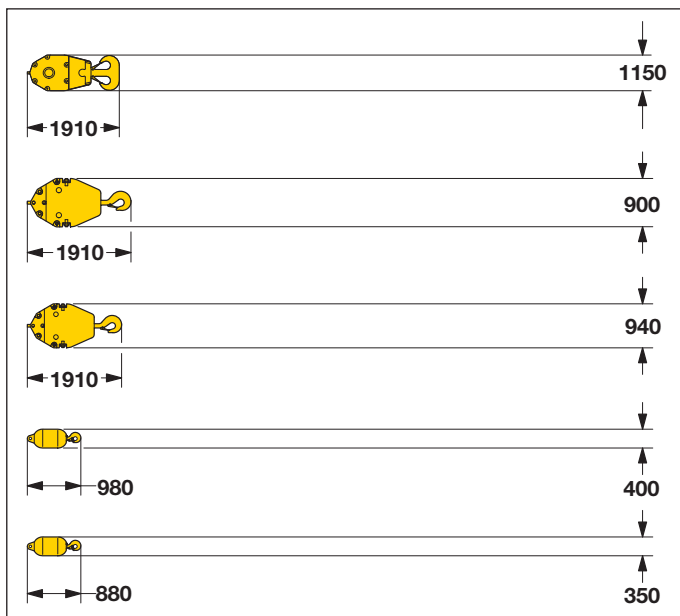
Largura	1050 mm
Peso*	17330 kg

Contrapeso central para o carro inferior

opção **2 x**

Largura	1640 mm
Peso*	7500 kg

Moitão



Moitão para 100 t - 2 roldanas

Largura	320 mm
Peso*	1200 kg

Moitão para 50t - 1 roldana

Largura	400 mm
Peso*	900 kg

Moitão para 40t - 1 roldana

Largura	250 mm
Peso*	515 kg

Moitão para 25 t simples

Largura	400 mm
Peso*	400 kg

Moitão para 20 t simples

Largura	350 mm
Peso*	350 kg

Dados técnicos



Motor

Potência conforme ISO 9249, 450 kW (612 hp) a 1900 rpm
Modelo do motor — Liebherr D 9508 A7
Tanque de combustível · 830 l com indicação do nível de combustível e nível reserva
O motor está em conformidade com as normas de emissão EPA/CARB Tier 3 e 97/68 EC, nível III



Sistema hidráulico

Bomba dupla variável de pistões axiais com redutor de distribuição integrado fornece ao sistema hidráulico aberto e fechado, permitindo todas funções serem operadas simultaneamente. Uma válvula de corte de pressão automática é instalada na bomba de trabalho para minimizar os picos de pressão no sistema. Todos os filtros são monitorados eletronicamente.
A utilização de óleo sintético biodegradável é possível. Estão disponíveis Kits hidráulicos para utilizações para equipamentos auxiliares como assentador de tubulão, vibradores, garras hidráulicas, torres, etc
Pressão de trabalho — máx. 350 bar
Tanque hidráulico — 820 l



Guincho da lança

Força de tração — máx. 105 kN
Diâmetro do cabo — 20 mm
Elevação da lança — 44 seg. de 15° a 86°



Giro

Consiste em coroa de giro com dentes externos para menor carga no flanco do dente, instalado com motor hidráulico de pistão axial no redutor de giro e freio de lamela acionado hidráulicamente.
Velocidade de giro de 0-4,6 rpm variável continuamente. Controle de 3 velocidades para aumentar a precisão do giro.
Opção:
Segundo acionamento de giro



Emissão de ruídos

A emissão de ruídos corresponde à norma 2000/14/EG para máquinas utilizadas a céu aberto..



Guinchos principais

Opções de guinchos:
Força de tração (carga nominal) 160 kN — 200 kN — 250 kN
Diâmetro do cabo — 26 mm — 30 mm — 34 mm
Diâmetro do guincho — 580 mm — 630 mm — 750 mm
Velocidade do cabo — 0-99 m/min - 0-101 m/min - 0-81 m/min
Capacidade do cabo na primeira — 51.9 m — 40.6 m — 38.8 m
Os guinchos são projetados na versão compacta de fácil montagem. Funções de embreagem e freio do free fall (queda livre) também na versão compacta para menor desgaste e livre de manutenção. Os guinchos para içamento e dragagem são sob pressão hidráulica fornecida pelo motor hidráulico de vazão variável. Este sistema é provido de sensores que ajustam automaticamente a vazão de óleo para os acionamentos possibilitando a velocidade dos guinchos em função da carga.
Opção:
Guincho auxiliar 70 kN na base da lança
Guincho auxiliar 30 kN com queda livre



Esteiras

A distância entre as esteiras é ajustada hidráulicamente. Propulsão através de um motor hidráulico axial, freio de lamela liberado hidráulicamente, livre de manutenção e dispositivo de tensionamento hidráulico das esteiras.
Garras triplas — 800 mm
Velocidade de translação — 0 - 1.34 km/h
Opção:
• Motor hidráulico com duas velocidades para maior Velocidade de translação
• Recursos de auto-montagem (Jack-up system)



Controle

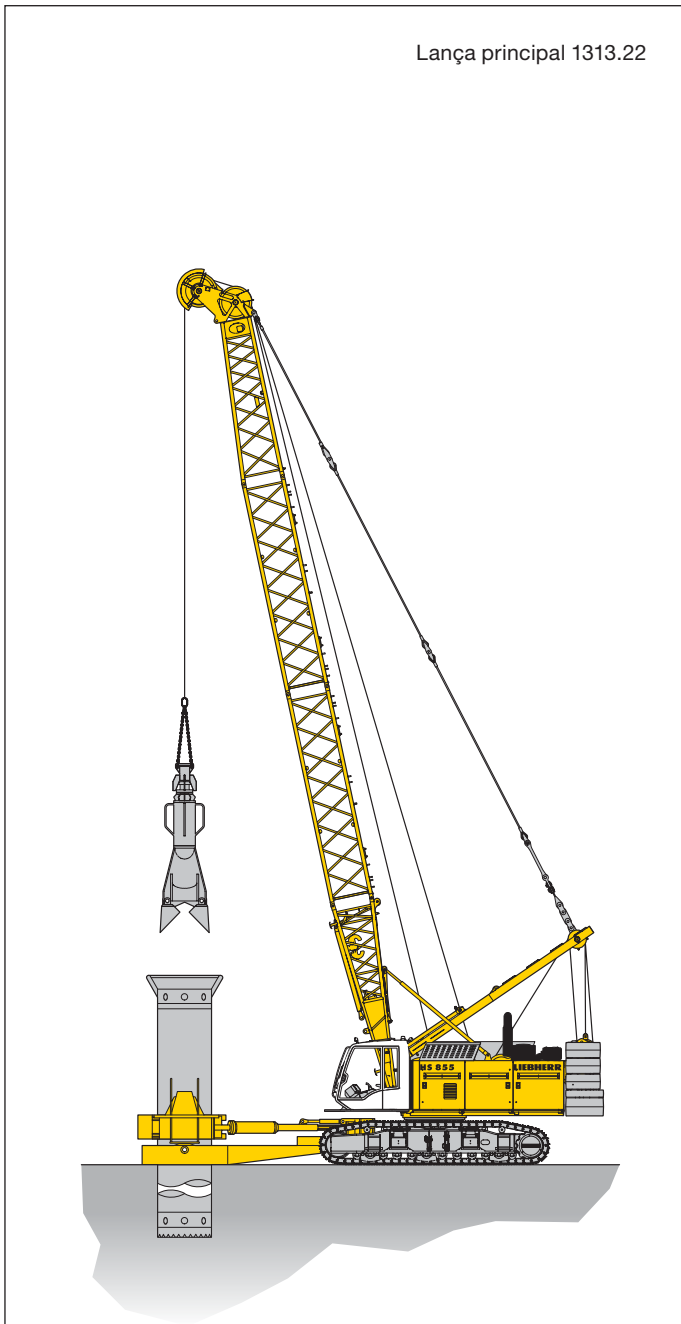
Sistema de controle desenvolvido e fabricado pela Liebherr para resistir a troca extremas de temperaturas durante operação e condição de aplicação severas comum na construção civil. Dados completos da operação do equipamento são mostradas no display de alta resolução. O guindaste é equipado com controle proporcional para todos os movimentos, os quais podem ser acionados simultaneamente. Operação Dragline:
Um sistema especial de controle "interlock" está a disposição como opção. Esse sistema permite a recuperação de energia libertada no guincho Dragline durante a elevação rápida da caçamba. A Liebherr também oferece projetos especiais customizados como o sistema de controle do free fall adaptados para as necessidades do cliente.
Operação: manete esquerdo para o guincho da lança e giro, manete direito para duas alavancas direcionais para o guincho I e II. Controle de translação do guindaste é acionado pelos dois pedais centrais. Adicionalmente, alavancas manuais podem ser integradas aos pedais

Opções:
• Sistema de controle especial para operação como demolição
• MDE: Leitura de dados da máquina
• PDE: Leitura de dados do processo
• Modem GSM

Equipamento (26.3 t de contrapeso)

Manipulador do tubo e garra para parede diafragma

Lança principal 1313.22



Lança principal 1313.22



Manipulador do tubo*

Opções de guinchos	2 x 200 kN	2 x 250 kN
Velocidade do cabo na primeira camada (m/min)	0-101	0-81
Diâmetro de furação	2000 mm	2000 mm

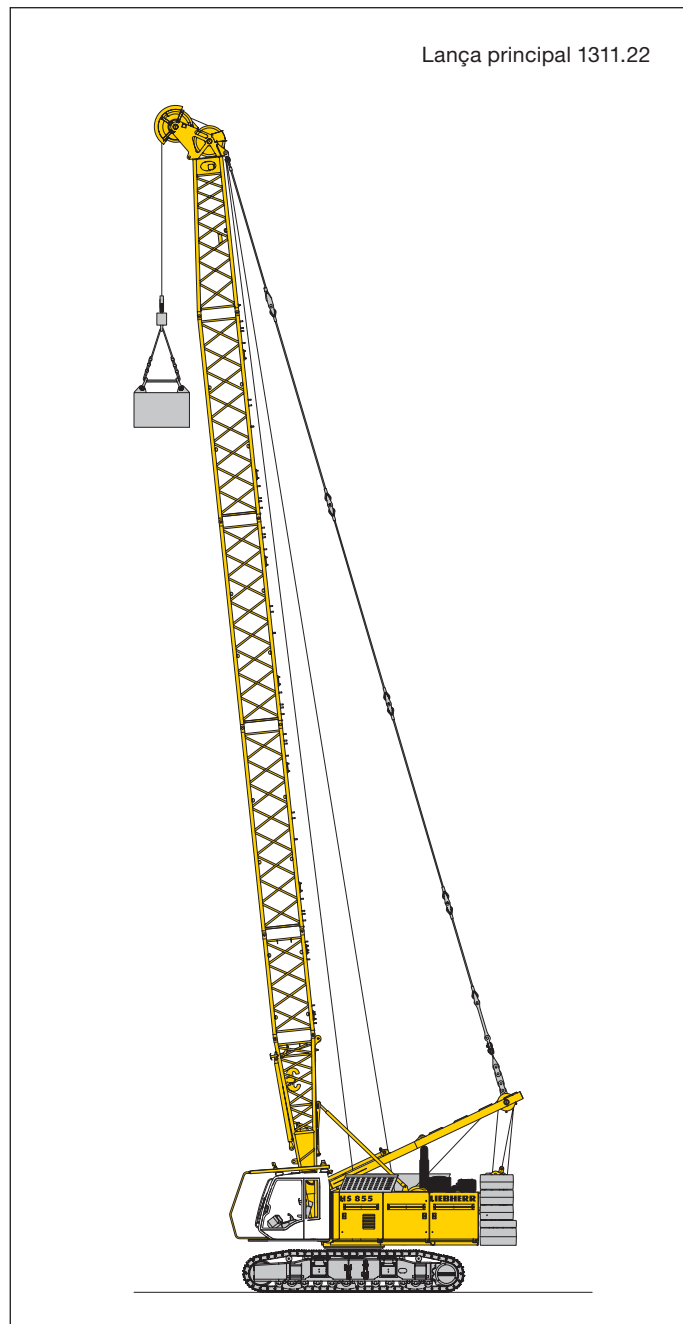
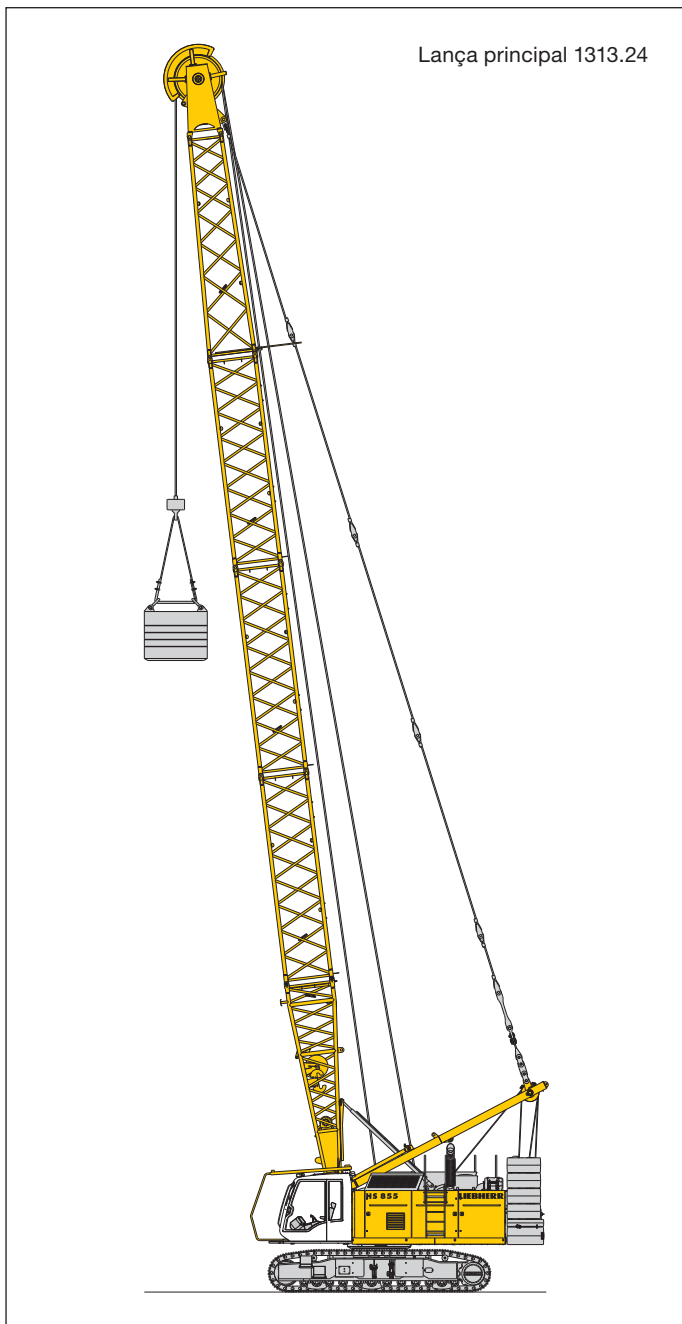
Garra para parede diafragma*

Opções de guinchos	2 x 200 kN	2 x 250 kN
Velocidade do cabo na primeira camada (m/min)	0-101	0-81
Peso máximo da ferramenta	12 t	16 t

*)Capacidade de carga para escavação veja pág. 8

Equipamento (26.3 t de contrapeso)

Compactador dinâmico de solo



Capacidades em toneladas métricas para comprimentos de lança (21 m - 33 m)

Raio (m)	Comprimento de lança (m)				
	21	24	27	30	33
8	25	25	20	20	19
9	20	19	19	18	17

Capacidades em toneladas métricas para comprimentos de lança (20 m - 32 m)

Raio (m)	Comprimento de lança (m)				
	20	23	26	29	32
8	25	25	20	20	19
9	20	19	19	18	17

Capacidades máx. em toneladas métricas não excedem 75% da carga de tombamento.

As cargas apresentadas são valores máx. e não podem ser excedidas. Elas são permitidas apenas com funcionamento automático com 2 cabos e são válidas para trabalhos em superfícies com inclinação máx. de 1%. Alturas de içamento não devem exceder 25 m.

Tabela de carga para operação como guindaste sobre esteiras HD (lança principal No. 1311.22)

Contrapeso de 26,3 t

Capacidades em toneladas métricas para comprimentos de lança (11 m - 32 m) - com guinchos de 250 kN e contrapeso 26.3 t

Raio (m)	Comprimento da lança (m)								Raio (m)	
	11 t	14 t	17 t	20 t	23 t	26 t	29 t	32 t		
4.3				37.9						4.3
5	37.9	37.9	37.9	37.9	37.9	31.7				5
6	37.9	37.7	37.9	36.9	37.9	31.7	25.5	22.1		6
7	36.6	36.5	35.3	32.7	32.9	31.4	25.5	22.1		7
8	30.3	29.8	29.0	28.1	26.8	26.0	23.9	22.1		8
9	24.9	24.4	24.0	23.5	23.0	22.2	21.3	20.1		9
10	21.9	21.5	21.1	20.7	20.3	19.6	19.3	18.3		10
12		17.7	17.4	16.9	16.7	16.1	15.7	15.3		12
14		14.8	14.6	14.3	14.0	13.5	13.2	12.9		14
16			12.6	12.3	12.0	11.7	11.3	11.1		16
18				10.8	10.5	10.2	9.9	9.7		18
20				9.3	9.2	9.0	8.7	8.4		20
22					8.1	8.0	7.7	7.4		22
24						7.0	6.9	6.6		24
26							6.2	5.9		26
28							5.4	5.3		28
30								4.7		30

TLT 10537251 M00000 Vorab3

Capacidade de carga máxima com cabeção padrão na operação de escavação

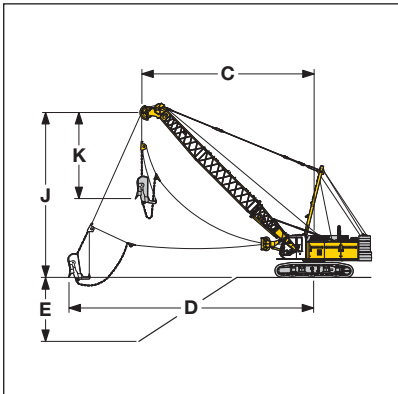
Força de tração do guincho	kN	160	200	250
Diâmetro do cabo	mm	26	30	34
Tensão de ruptura mínima	kN	615	846	1046
Tração utilizando um guincho	t	16	20	25
Força de tração utilizando dois guinchos ¹⁾	t	24.2	30.3	37.9

- 1) É permitido elevar uma carga excedendo a força de tração do guincho somente se assegurado que cada guincho individualmente não esteja sobrecarregado. Em trabalhos com garra mecânica de dois cabos a carga total a ser içada é limitada pela força de tração de um guincho. Acessórios e cabos fazem parte da carga.
- 2) Capacidades máximas em toneladas métricas não excedem 75% Força de da carga de tombamento. Máquina posicionada em solo firme e horizontal.

As capacidades para operação como guindaste sobre esteiras HD são válidos somente para referência e não estão programadas no sistema LMI. Todas as cargas e contrapesos são valores máximos e não devem ser excedidos. Acessórios adicionais na lança (por ex. passadiços) devem ser subtraídos para se obter a capacidade líquida.

Dragline (lança principal No. 1311.22)

Contrapeso de 26,3 t



Capacidades em toneladas métricas para comprimentos de lança (14m a 29 m) **contrapeso 26.3 t**

alpha	Comprimento da lança (m)																	
	14			17			20			23			26			29		
	C (m)	J (m)	t	C (m)	J (m)	t	C (m)	J (m)	t	C (m)	J (m)	t	C (m)	J (m)	t	C (m)	J (m)	t
45	11.9	11.4	17.8	14.1	13.5	14.6	16.2	15.6	12.2	18.3	17.8	10.4	20.4	19.9	8.8	22.5	22.0	7.6
40	12.7	10.4	16.5	15.0	12.4	13.7	17.3	14.3	11.4	19.6	16.2	9.5	21.9	18.2	8.0	24.2	20.1	6.8
35	13.4	9.4	15.6	15.9	11.2	12.8	18.3	12.9	10.5	20.8	14.6	8.8	23.2	16.3	7.3	25.7	18.0	6.3
30	14.0	8.4	14.8	16.6	9.9	12.0	19.2	11.4	9.8	21.8	12.9	8.2	24.4	14.4	6.9	27.0	15.9	5.8
25	14.5	7.3	14.2	17.3	8.5	11.4	20.0	9.8	9.3	22.7	11.1	7.7	25.4	12.3	6.5	28.1	13.6	5.4

TLT 10537251 M00000 Vorab3

As capacidades máximas em toneladas métricas não excedem 75% da carga de tombamento. As capacidades para operação como guindaste sobre esteiras HD são válidas somente para referência e não estão programadas no sistema LMI.

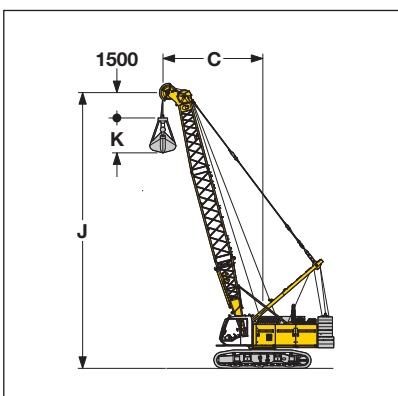
O tamanho da caçamba tem que ser determinado de acordo com as condições locais.

Curva de escavação

- C = Raio / raio de descarregamento
- D = Raio máx. de escavação
= aprox. C + 1/3 para 1/2 J-
- E = Profundidade máxima de escavação = aprox. 40 - 50% de C
- J = Altura do centro da polia até o solo
- K = comprimento da caçamba
(de acordo com especificação do fabricante)

Clamshell (lança principal No. 1311.22)

Contrapeso de 26,3 t



Capacidades em toneladas métricas para comprimentos de lança (14m a 29 m) **Contrapeso de 26.3 t**

alpha	Comprimento da lança (m)																	
	14			17			20			23			26			29		
	C (m)	J (m)	t	C (m)	J (m)	t	C (m)	J (m)	t	C (m)	J (m)	t	C (m)	J (m)	t	C (m)	J (m)	t
65	8.1	14.4	29.4	9.3	17.1	22.8	10.6	19.8	19.5	11.9	22.5	16.8	13.2	25.2	14.6	14.4	28.0	12.8
60	9.1	13.7	23.9	10.6	16.3	19.8	12.1	18.9	16.8	13.6	21.5	14.4	15.1	24.1	12.5	16.6	26.7	10.9
55	10.1	13.0	21.3	11.9	15.5	17.6	13.6	18.0	14.8	15.3	20.4	12.7	17.0	22.9	10.9	18.7	25.3	9.5
50	11.1	12.3	19.3	13.0	14.6	15.9	14.9	16.9	13.3	16.9	19.1	11.4	18.8	21.4	9.7	20.7	23.7	8.4
45	11.9	11.4	17.8	14.1	13.5	14.6	16.2	15.6	12.2	18.3	17.8	10.3	20.4	19.9	8.8	22.5	22.0	7.6
40	12.7	10.4	16.5	15.0	12.4	13.6	17.3	14.3	11.2	19.6	16.2	9.4	21.9	18.2	7.9	24.2	20.1	6.8
35	13.4	9.4	15.6	15.9	11.2	12.6	18.3	12.9	10.3	20.8	14.6	8.6	23.2	16.3	7.3	25.7	18.0	6.2
30	14.0	8.4	14.8	16.6	9.9	11.8	19.2	11.4	9.6	21.8	12.9	8.0	24.4	14.4	6.8	27.0	15.9	5.7
25	14.5	7.3	14.1	17.3	8.5	11.2	20.0	9.8	9.1	22.7	11.1	7.6	25.4	12.3	6.4	28.1	13.6	5.4

TLT 10538309 M00000 Vorab1

As capacidades máximas em toneladas métricas não excedem 66.7% da carga de tombamento. As capacidades para operação como guindaste sobre esteiras HD são válidas somente para referência e não estão programadas no sistema LMI.

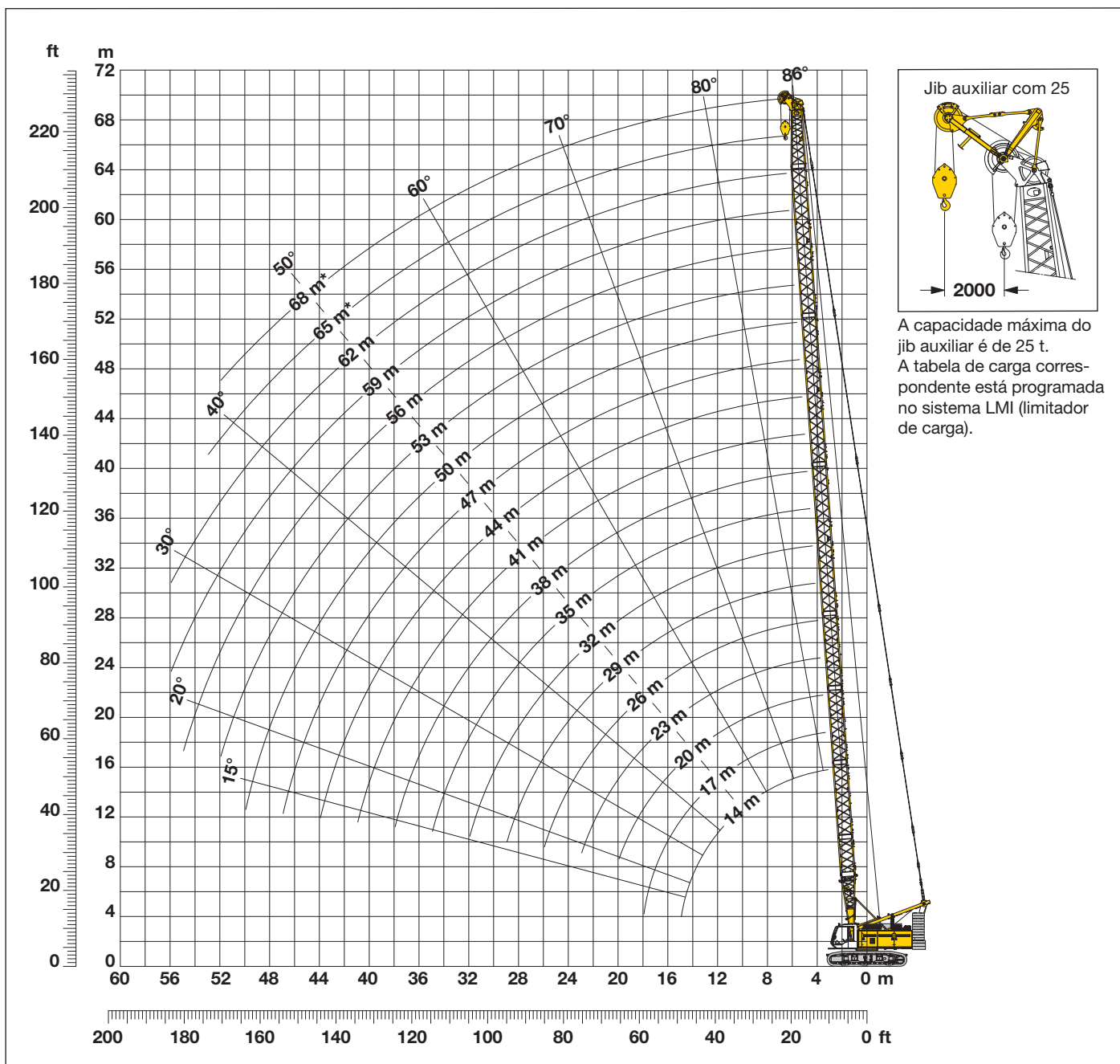
Curva de trabalho

- C = Raio / raio de descarregamento
- J = Altura do centro da polia da ponta da lança acima do nível do solo
- K = Comprimento da garra/ clamshell
(dependendo do tipo e capacidade da caçamba)

Lança principal (No. 1311.22)

86° - 15°

Contrapeso de 26,3 t e contrapeso central de 15 t para o carro inferior



Configuração da lança principal (Tabela 1 – No. 1311.xx)

Configuração para comprimentos de lança (11 m a 68 m)

	Largura	Número de peças da lança																			
Base de articulação	5.5 m	1	1	1	1	1	1	1	1	1	1	1	1	1	1	1	1	1	1	1	
Peça intermediária	3.0 m		1		1		1		1		1		1		1		1		1		
Peça intermediária	6.0 m			1	1	2	2	3	3	2	2	3	3	2	2	3	3	2	2	3	
Peça intermediária	12.0 m									1	1	1	1	2	2	2	2	3	3	3	
Cabeçote	5.5 m	1	1	1	1	1	1	1	1	1	1	1	1	1	1	1	1	1	1	1	
Comprimento de lança (m)		11	14	17	20	23	26	29	32	35	38	41	44	47	50	53	56	59	62	65*	68*

*) Contrapesos adicionais permitem a automontagem da lança até 68 m

Tabela de carga para operação como guindaste

Contrapeso de 26,3 t (Lança principal - No. 1311.22)

Capacidades em toneladas métricas para comprimentos de lança (11m a 62 m) - com guinchos de 250 kN e contrapeso de 26.3 t

Raio (m)	Comprimento da lança (m)																	Raio (m)	
	11	14	17	20	23	26	29	32	35	38	41	44	47	50	53	56	59		62
3.2				90.0															3.6
4	84.3	86.1	83.7	77.9	72.8	68.3	64.2	60.0											4
5	72.4	68.0	64.0	60.5	57.2	54.3	51.6	49.1	47.0	44.9	39.8	32.6							5
6	57.2	54.3	51.7	49.2	47.0	44.9	43.0	41.1	39.6	38.1	36.6	32.6	28.7	25.2	21.9	19.5	16.2		6
7	46.8	45.1	43.2	41.4	39.7	38.2	36.7	35.3	34.2	32.9	31.7	30.6	28.7	25.2	21.9	19.5	16.2	14.4	7
8	38.3	38.5	37.1	35.6	34.3	33.1	31.9	30.8	29.9	28.9	27.9	27.0	26.2	25.2	21.9	19.5	16.2	14.4	8
10	27.8	28.0	28.1	27.7	26.8	25.9	25.1	24.3	23.8	23.0	22.3	21.6	21.1	20.6	19.9	18.5	15.6	14.1	10
11	24.3	24.5	24.6	24.6	24.1	23.3	22.6	21.9	21.5	20.9	20.3	19.7	19.3	18.7	18.2	17.5	15.1	13.5	11
12	20.6	21.7	21.8	21.8	21.8	21.3	20.6	20.0	19.7	19.1	18.5	18.0	17.6	17.1	16.6	16.1	14.6	13.0	12
14		17.6	17.8	17.7	17.7	17.6	17.3	16.8	16.6	16.1	15.6	15.2	14.9	14.5	14.1	13.6	13.2	12.0	14
18			12.5	12.5	12.5	12.4	12.3	12.2	12.3	12.0	11.6	11.3	11.1	10.8	10.5	10.1	9.9	9.6	18
20				10.7	10.7	10.7	10.6	10.5	10.6	10.5	10.2	9.9	9.8	9.4	9.1	8.8	8.7	8.4	20
22					9.3	9.3	9.2	9.1	9.2	9.1	9.0	8.7	8.6	8.3	8.0	7.8	7.6	7.3	22
26						7.1	7.1	7.0	7.1	7.0	6.9	6.7	6.8	6.6	6.3	6.0	6.0	5.7	26
28							6.3	6.2	6.3	6.2	6.1	5.9	6.0	5.9	5.6	5.4	5.3	5.0	28
32								4.8	5.0	4.9	4.8	4.6	4.7	4.6	4.4	4.2	4.2	3.9	32
34									4.5	4.4	4.3	4.1	4.2	4.0	3.9	3.8	3.7	3.5	34
38										3.5	3.4	3.2	3.3	3.2	3.0	2.9	2.9	2.7	38
40											3.0	2.9	2.9	2.8	2.7	2.5	2.5	2.4	40
44												2.2	2.3	2.2	2.0	1.9	1.9	1.8	44
46													2.0	1.9	1.8	1.6	1.6	1.5	46
50														1.4	1.3	1.1	1.1	1.0	50
52															1.0				52

TLT 983335514 M 48668

A tabela de carga acima é somente para referência. Para a operação atual verificar tabela de carga na cabine do operador ou manual.

Tabela de carga para operação como guindaste

Contrapeso de 32,3 t e contrapeso central 15t para o carro inferior (Lança principal - No. 1311.22)

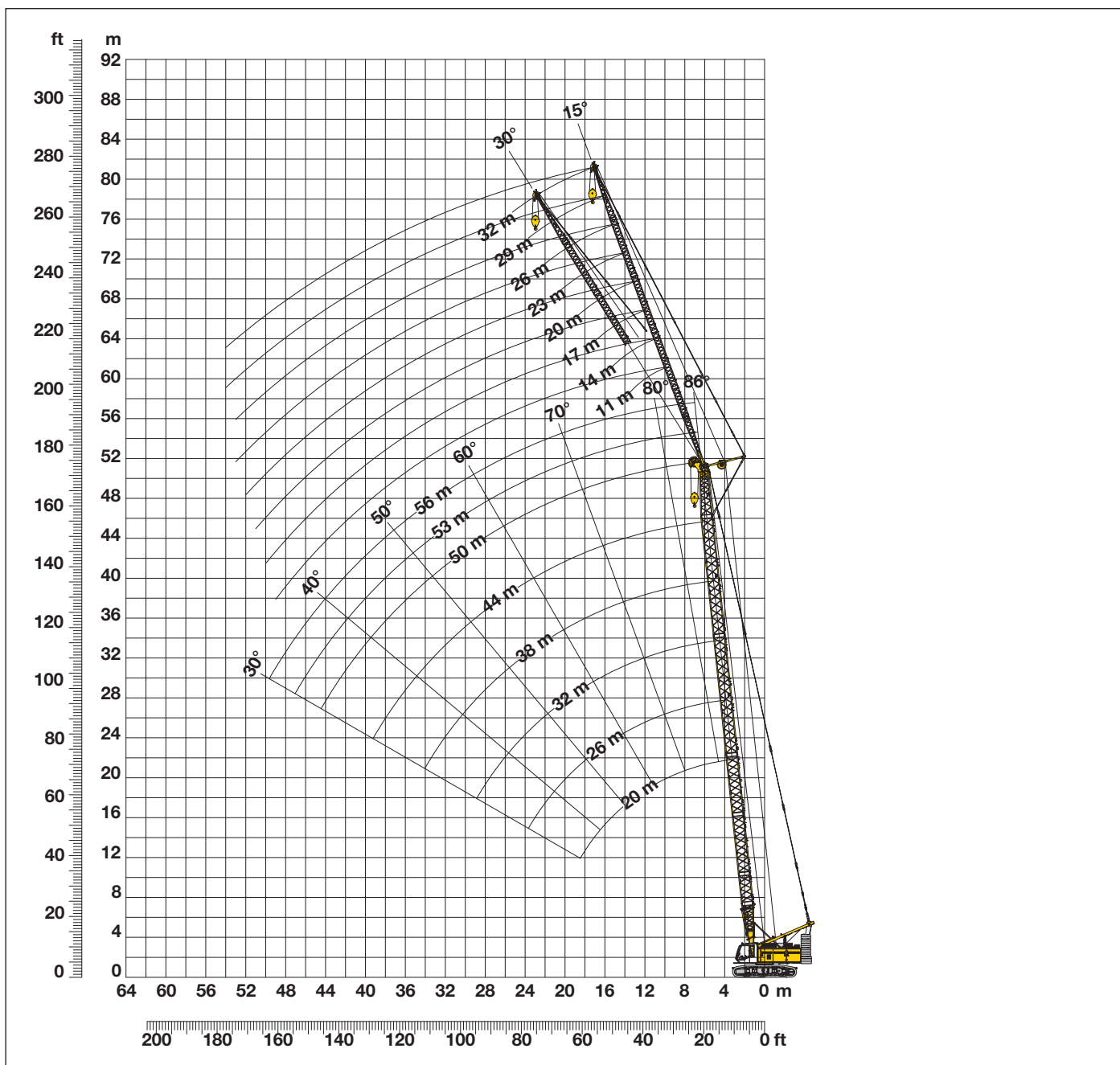
Capacidades em toneladas métricas para comprimentos de lança (11m a 68 m) - com guinchos de 250 kN e contrapeso de 32,3 t e contrapeso central 15t para o carro inferior

Raio (m)	Comprimento de lança (m)																	Raio (m)	
	11	14	20	26	29	32	35	38	41	44	47	50	53	56	59	62	65		68
3	105.0*																		3
4	104.5*	103.7*	94.1*	80.8	71.5	62.4													4
5	89.9	84.4	75.1	67.6	64.3	61.2	53.7	45.8	39.8	32.6									5
6	71.2	67.6	61.3	56.0	53.6	51.4	49.6	45.8	39.8	32.6	28.7	25.2	21.9	19.5	16.2				6
7	58.3	56.3	51.7	47.7	45.9	44.2	42.8	41.3	39.6	32.6	28.7	25.2	21.9	19.5	16.2	14.4	12.8	11.4	7
10	34.9	35.1	34.8	32.7	31.7	30.7	30.1	29.2	28.3	27.2	25.7	23.3	20.5	18.5	15.6	14.1	12.8	11.4	10
11	30.6	30.8	30.9	29.5	28.6	27.8	27.3	26.5	25.7	25.0	24.3	22.3	19.7	18.0	15.1	13.5	12.2	11.1	11
14		22.2	22.3	22.2	22.0	21.4	21.1	20.6	20.0	19.5	19.2	18.7	17.7	16.1	13.6	12.0	10.9	10.0	14
20			13.9	13.8	13.7	13.6	13.7	13.6	13.4	13.0	12.9	12.5	12.2	11.9	11.3	10.3	9.4	8.6	20
26				9.5	9.4	9.3	9.5	9.3	9.2	9.1	9.1	9.0	8.7	8.4	8.3	8.1	7.7	7.4	26
28					8.4	8.3	8.5	8.3	8.2	8.1	8.1	8.0	7.9	7.6	7.5	7.2	6.9	6.7	28
32						6.7	6.9	6.8	6.6	6.5	6.6	6.4	6.3	6.2	6.1	5.9	5.7	5.4	32
36							5.9	5.5	5.4	5.3	5.4	5.2	5.1	5.0	5.0	4.8	4.6	4.4	36
38								5.0	4.9	4.8	4.9	4.7	4.6	4.5	4.5	4.3	4.2	3.9	38
40									4.5	4.3	4.4	4.3	4.1	4.0	4.0	3.9	3.7	3.5	40
44										3.5	3.6	3.5	3.4	3.2	3.2	3.1	3.0	2.8	44
46											3.3	3.1	3.0	2.9	2.9	2.8	2.6	2.5	46
50												2.5	2.4	2.3	2.3	2.2	2.0	1.9	50
55														1.7	1.7	1.6	1.4	1.3	55
60															1.0				60

TLT 983335514 M 48668

A tabela de carga acima é somente para referência. Para a operação atual verificar tabela de carga na cabine do operador ou manual.

*) Com cabeçote robusto HD



Configuração da lança principal para comprimentos de lança de (11 m - 56 m) —veja tabela 1, página 10

Configuração do jib fixo para comprimentos de (11 m a 32 m)

	Largura	Extensões do jib							
		11	14	17	20	23	26	29	32
Base do jib fixo	5.5 m	1	1	1	1	1	1	1	1
Peça intermediária do jib fixo	3.0 m		1		1		1		1
Peça intermediária do jib fixo	6.0 m			1	1	2	2	3	3
Cabeçote do jib fixo	5.5 m	1	1	1	1	1	1	1	1
Comprimento do jib fixo (m)		11	14	17	20	23	26	29	32

Tabela de carga - Jib fixo (No. 0806.xx)

Inclinação 15°

Lança principal 11 m

Raio (m)	Comprimento do jib fixo (m)			
	11	20	26	32
	t	t	t	t
5.3	27.4			
10	20.5	12.3		
12	18.4	11.2		
13	17.6	10.8	7.1	
15	16.5	10.2	6.6	4.7
16	16.0	9.9	6.4	4.6
18	15.0	9.3	6.0	4.4
19	14.4	9.1	5.8	4.3
20	13.9	8.9	5.7	4.2
28		7.1	4.6	3.7
34			4.2	3.5
40				3.3

Lança principal 20 m

Raio (m)	Comprimento do jib fixo (m)			
	11	20	26	32
	t	t	t	t
6.2	25.4			
11	20.1	11.6		
14	18.2	10.5	6.9	
16	17.3	10.0	6.5	4.6
20	14.0	9.4	5.9	4.3
22	12.3	9.1	5.7	4.2
24	10.9	8.8	5.5	4.0
26	9.7	8.4	5.2	3.9
28	8.7	8.0	5.0	3.8
36		6.3	4.4	3.5
42			4.1	3.3
48				3.2

Lança principal 26 m

Raio (m)	Comprimento do jib fixo (m)			
	11	20	26	32
	t	t	t	t
6.8	23.9			
11	20.1	11.2		
14	18.1	10.3	6.8	
17	16.6	9.8	6.4	4.4
20	13.7	9.5	6.1	4.3
24	10.6	9.0	5.6	4.1
28	8.4	8.5	5.2	3.9
30	7.5	8.1	5.0	3.8
32	6.8	7.3	4.9	3.7
42		4.6	4.3	3.4
48			3.7	3.2
50				3.2

Lança principal 32 m

Raio (m)	Comprimento do jib fixo (m)			
	11	20	26	32
	t	t	t	t
7.5	22.0			
12	18.7	10.5		
15	17.1	9.8	6.6	
18	15.0	9.5	6.2	4.3
22	11.7	9.1	5.9	4.1
26	9.1	8.7	5.5	4.0
30	7.2	7.8	5.2	3.8
34	5.8	6.3	4.9	3.6
38	4.7	5.2	4.6	3.5
46		3.5	3.8	3.3
50			3.1	3.3
55				2.6

Lança principal 38 m

Raio (m)	Comprimento do jib fixo (m)			
	11	20	26	32
	t	t	t	t
8.1	19.8			
13	16.9	9.7		
15	15.9	9.4	6.4	
18	14.3	9.1	6.1	4.2
24	10.0	8.7	5.7	4.0
28	8.0	8.2	5.4	3.8
32	6.4	6.9	5.1	3.7
36	5.1	5.6	4.8	3.6
40	4.1	4.6	4.6	3.5
44	3.3	3.8	4.0	3.4
50		2.8	3.0	3.1
55			2.3	2.5

Lança principal 44 m

Raio (m)	Comprimento do jib fixo (m)			
	11	20	26	32
	t	t	t	t
8.7	17.3			
13	15.3	9.0		
16	14.1	8.6	6.1	
19	12.5	8.4	5.8	4.1
28	7.5	7.8	5.3	3.8
32	6.1	6.4	5.1	3.7
36	4.8	5.3	4.8	3.6
40	3.8	4.3	4.5	3.4
44	3.0	3.5	3.7	3.3
48	2.4	2.8	3.0	3.1
50		2.5	2.7	2.9
55			2.0	2.2

Lança principal 50 m

Raio (m)	Comprimento do jib fixo (m)			
	11	20	26	32
	t	t	t	t
9.3	15.0			
14	13.2	8.1		
17	12.2	7.9	5.7	
19	11.3	7.8	5.6	3.9
24	8.9	7.5	5.3	3.8
28	7.1	7.1	5.1	3.7
32	5.7	6.0	4.9	3.6
36	4.6	4.9	4.7	3.5
40	3.7	4.0	4.1	3.4
44	2.9	3.3	3.4	3.3
48	2.2	2.6	2.8	2.9
50		2.3	2.5	2.6

Lança principal 53 m

Raio (m)	Comprimento do jib fixo (m)			
	11	20	23	26
	t	t	t	t
9.7	13.7			
14	12.1	7.8		
16	11.5	7.5	6.5	
17	11.3	7.5	6.4	5.5
24	8.6	7.1	6.2	5.2
28	6.8	6.7	5.9	5.0
32	5.4	5.8	5.7	4.8
36	4.4	4.7	4.8	4.6
40	3.5	3.8	3.9	3.9
44	2.7	3.0	3.1	3.2
48	2.1	2.4	2.5	2.6
50		2.1	2.2	2.3

Lança principal 56 m

Raio (m)	Comprimento do jib fixo (m)			
	11	14	17	
	t	t	t	
10	12.6			
12	12.0	10.4		
13	11.6	10.1	8.7	
16	10.7	9.5	8.3	
20	9.6	8.9	7.9	
24	8.3	7.9	7.4	
28	6.5	6.7	6.7	
32	5.2	5.3	5.4	
36	4.1	4.2	4.4	
40	3.2	3.3	3.5	
46	2.2	2.3	2.4	
48			2.1	

(TLT 983335514 M 48668)

Capacidades em toneladas métricas com jib fixo (No. 0806.xx) e contrapeso de 32,3 t e contrapeso central 15t para o carro inferior. Tabela de carga acima é válida somente para referência. Para a operação atual verificar tabela de carga na cabine do operador ou manual.

Load chart - fixed jib (No. 0806.xx)

Offset 30°

Lança principal 11 m

Raio (m)	Comprimento do jib fixo (m)			
	11	20	26	32
t	t	t	t	t
7.9	18.3			
14	12.6	8.2		
19	10.6	6.8	5.3	
20	10.3	6.6	5.1	
24		5.8	4.6	3.6
26		5.5	4.4	3.4
28		5.4	4.2	3.3
30		5.2	4.0	3.1
32			3.8	3.0
36			3.7	2.8
38				2.7
42				2.7

Lança principal 20 m

Raio (m)	Comprimento do jib fixo (m)			
	11	20	26	32
t	t	t	t	t
8.9	17.9			
15	13.7	8.1		
19	12.1	7.2	5.3	
24	10.7	6.4	4.8	3.7
26	9.8	6.1	4.6	3.5
28	8.8	5.9	4.5	3.4
32		5.5	4.1	3.1
38		5.2	3.8	2.9
40			3.7	2.8
44			3.7	2.7
46				2.7
50				2.7

Lança principal 26 m

Raio (m)	Comprimento do jib fixo (m)			
	11	20	26	32
t	t	t	t	t
9.5	17.6			
16	13.9	7.9		
20	12.5	7.2	5.3	
24	10.8	6.6	4.9	3.7
26	9.6	6.4	4.7	3.5
28	8.6	6.1	4.6	3.4
30	7.7	5.9	4.5	3.3
32	6.9	5.8	4.3	3.2
34	6.2	5.6	4.2	3.1
42		4.7	3.8	2.8
48			3.7	2.7
55				2.7

Lança principal 32 m

Raio (m)	Comprimento do jib fixo (m)			
	11	20	26	32
t	t	t	t	t
10.1	16.9			
17	14.0	7.8		
22	12.1	7.0	5.1	
26	9.4	6.5	4.8	3.5
30	7.4	6.1	4.5	3.3
34	5.9	5.8	4.3	3.2
36	5.3	5.7	4.2	3.1
38	4.8	5.4	4.1	3.0
46		3.6	3.8	2.8
48		3.2	3.6	2.7
50			3.3	2.7
60				2.1

Lança principal 38 m

Raio (m)	Comprimento do jib fixo (m)			
	11	20	26	32
t	t	t	t	t
10.7	15.8			
17	13.9	7.7		
22	11.6	7.1	5.0	
26	9.3	6.6	4.8	3.5
30	7.3	6.3	4.6	3.3
34	5.9	5.9	4.4	3.2
38	4.7	5.3	4.2	3.1
42	3.8	4.4	4.0	2.9
44	3.4	4.0	3.9	2.9
50		2.9	3.2	2.7
55			2.4	2.7
60				2.1

Lança principal 44 m

Raio (m)	Comprimento do jib fixo (m)			
	11	20	26	32
t	t	t	t	t
11.4	14.5			
18	12.8	7.4		
22	11.0	7.0	4.9	
26	8.7	6.7	4.7	3.4
30	7.0	6.3	4.6	3.3
34	5.6	6.0	4.4	3.2
38	4.5	5.1	4.2	3.1
42	3.5	4.1	4.0	3.0
46	2.8	3.3	3.7	2.8
48	2.4	3.0	3.3	2.8
50		2.7	3.0	2.8
55			2.2	2.5

Lança principal 50 m

Raio (m)	Comprimento do jib fixo (m)			
	11	20	26	32
t	t	t	t	t
12	12.7			
19	11.0	7.1		
24	9.3	6.7	4.7	
28	7.4	6.4	4.5	3.3
30	6.7	6.3	4.5	3.2
34	5.4	5.9	4.3	3.1
38	4.3	4.8	4.2	3.0
42	3.4	3.9	4.0	2.9
46	2.7	3.2	3.4	2.9
48	2.3	2.9	3.1	2.8
50	2.0	2.5	2.8	2.8
55			2.1	2.3

Lança principal 53 m

Raio (m)	Comprimento do jib fixo (m)			
	11	20	23	26
t	t	t	t	t
12.3	11.5			
19	10.0	6.8		
22	9.3	6.6	5.7	
24	8.8	6.4	5.6	4.6
28	7.2	6.1	5.4	4.5
32	5.7	5.8	5.2	4.4
36	4.6	5.1	5.0	4.2
40	3.7	4.2	4.3	4.1
44	2.9	3.4	3.5	3.6
46	2.5	3.0	3.1	3.2
48	2.2	2.7	2.8	2.9
50		2.4	2.5	2.6

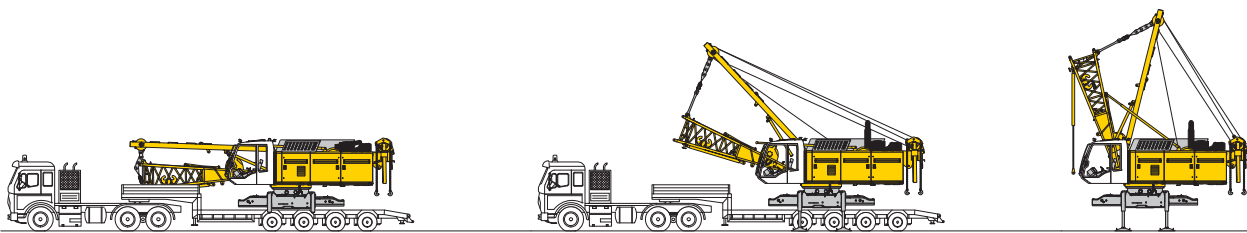
Lança principal 56 m

Raio (m)	Comprimento do jib fixo (m)			
	11	14	17	
t	t	t	t	t
12.6	10.6			
15	10.1	8.8		
17	9.7	8.5	7.5	
20	9.3	8.1	7.3	
24	8.2	7.7	7.0	
28	6.9	6.9	6.5	
32	5.5	5.7	5.9	
36	4.4	4.6	4.8	
40	3.4	3.6	3.8	
44	2.7	2.8	3.0	
48	2.0	2.2	2.3	
50			2.0	

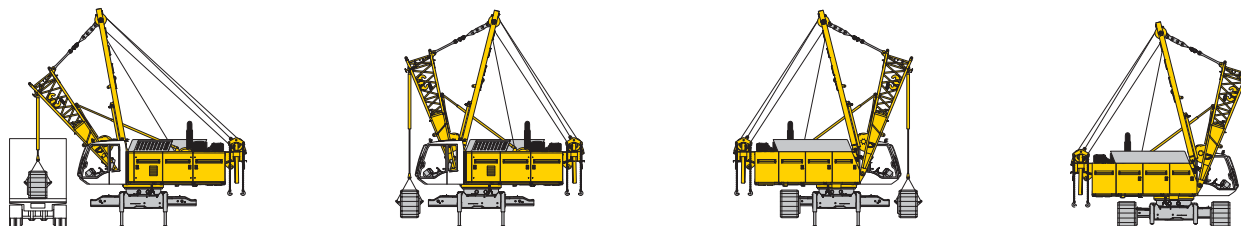
(TLT 983335514 M 48668)

Capacidades em toneladas métricas com jib fixo (No. 0806.xx) e contrapeso de 32,3 t e contrapeso central 15t para o carro inferior. Tabela de carga acima é válida somente para referência. Para a operação atual verificar tabela de carga na cabine do operador ou manual.

Sistema de automontagem



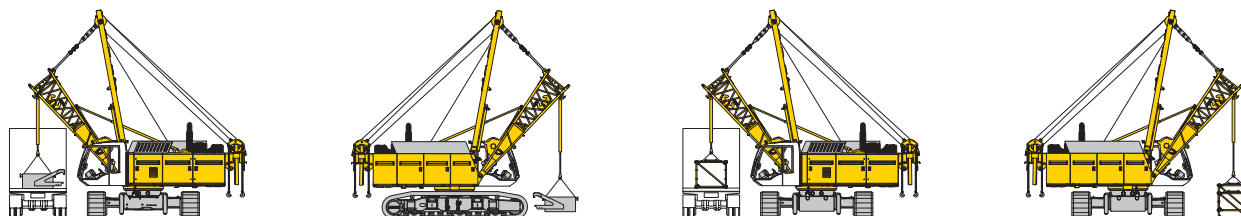
Descarregamento da máquina base



Descarregamento e montagem das esteiras

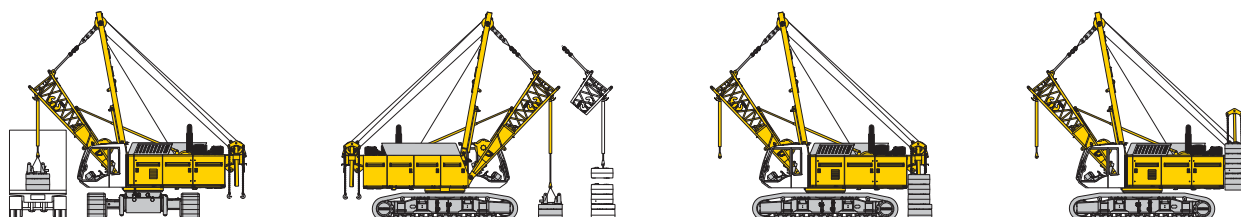


Descarregamento da máquina base (standard)

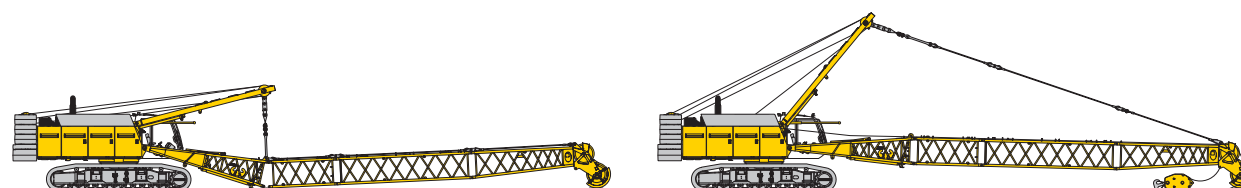


Descarregamento e montagem do contrapeso central do carro inferior

Descarregamento e montagem da lança principal



Descarregamento e montagem do contrapeso



Montagem da lança e cabos

