

La série NC-B.

**Exactement la puissance  
qu'il vous faut.**



**LIEBHERR**

# Mes chantiers peuvent changer

Mes grues à tour savent  
s'adapter



La clé de votre succès : des standards de qualité élevés et la réponse à vos exigences professionnelles, le tout à un prix compétitif. La nouvelle série NC-B – exactement la puissance qu’il vous faut.



### **Centres commerciaux, loisirs, parkings**

Pièces en béton très lourdes  
Larges portées  
Faibles hauteurs de travail

### **Gratte-ciel urbains**

Hauteurs de travail élevées  
Télescopage interne  
Courtes portées

### **Projets immobiliers**

Charges élevées  
Télescopage externe  
Portée variable

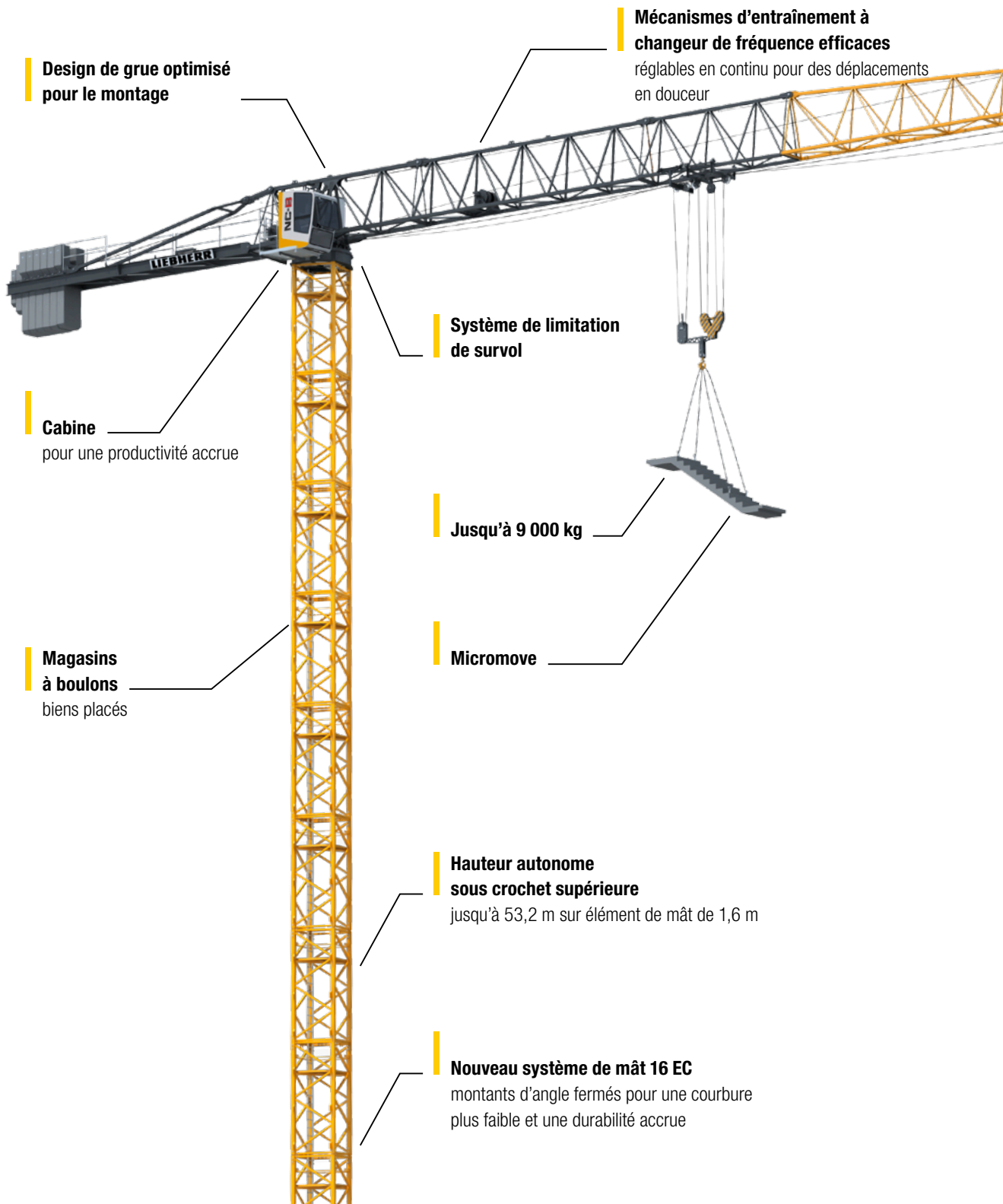
Il y a plus de 60 ans, notre fondateur Hans Liebherr a développé la toute première grue à tour à montage rapide mobile. Depuis, nos grues jouissent d'une réputation internationale. De nos jours, Liebherr est un groupe international composé d'entreprises employant plus de 40 000 personnes dans le monde.

Pour le développement de la nouvelle série, nous avons placé la maniabilité au cœur de nos défis quotidiens. Parmi ces défis, nous comptons la construction de supermarchés et de bâtiments

dédiés aux loisirs, qui se distingue par de faibles hauteurs et des charges élevées de matériaux préfabriqués. N'oublions pas non plus les bâtiments résidentiels de taille moyenne ou encore les gratte-ciel, avec des hauteurs de travail élevées, pour lesquels nos grues NC-B offrent une solution idéale.

Outre un niveau de qualité élevé, la série NC-B présente également toutes les caractéristiques exceptionnelles des séries de grues bien connues de Liebherr.

# La série NC-B



**Design de grue optimisé pour le montage**

**Mécanismes d'entraînement à changeur de fréquence efficaces**  
réglables en continu pour des déplacements en douceur

**Cabine**  
pour une productivité accrue

**Système de limitation de survol**

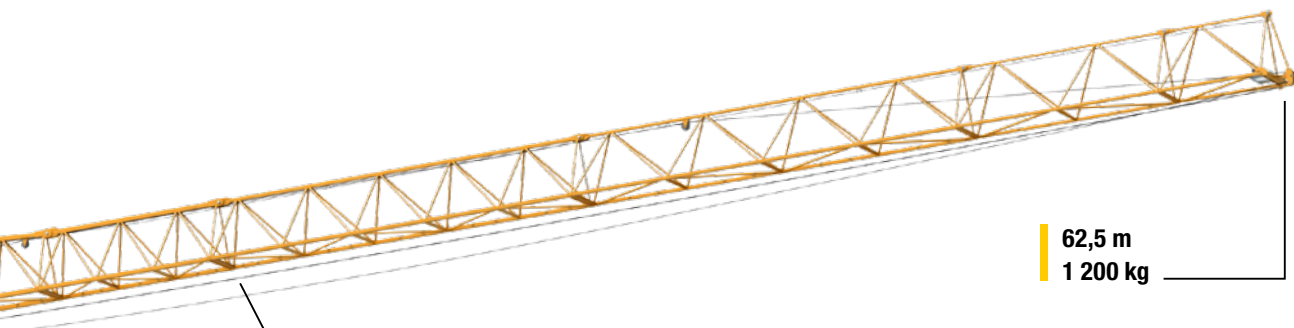
**Magasins à boulons**  
biens placés

**Jusqu'à 9 000 kg**

**Micromove**

**Hauteur autonome sous crochet supérieure**  
jusqu'à 53,2 m sur élément de mât de 1,6 m

**Nouveau système de mât 16 EC**  
montants d'angle fermés pour une courbure plus faible et une durabilité accrue



62,5 m  
1 200 kg

### LiConnect

attaches rapides pour la flèche réductible  
en étapes de 5 m

## La solution à vos missions

Sur vos chantiers, vous avez besoin de puissance pour soulever de lourdes charges telles que les éléments en béton et en acier. C'est pour cette raison que les grues de la série NC-B sont équipées de puissants mécanismes d'entraînement hautes performances, et leur charge maximum va jusqu'à 9 tonnes. Les grues NC-B offrent la plus grande portée de leur catégorie respective.

## Plus près des étoiles

Nous avons développé, pour la série NC-B, un équipement de télescopage multifonctionnel. Le système hydraulique permet, dans la même unité, un télescopage interne jusqu'à une hauteur de travail de 501 mètres ainsi qu'un télescopage externe. Le composant à usages multiples fait partie du nouveau système flexible de mât 16 EC. Comme les éléments de mât, il a plus d'une application possible.



# La série NC-B



## Début des travaux

Les unités de la NC-B, optimisées pour le transport et le montage, peuvent être transportées sur site par camion ou dans un conteneur standard. Selon la grue mobile utilisée, vous pouvez assembler la grue en sous-groupes ou en composants individuels.

## Vue dégagée

Avec la cabine externe, vous avez une vue directe sur la charge et la destination. Cela implique plus de sécurité pour la manutention des charges et sur site.

## Réseaux électriques peu fiables

Les mécanismes d'entraînement avec changeur de fréquence garantissent d'excellentes caractéristiques de conduite, qui réduisent également le risque d'endommagement de la grue. En outre, ils atténuent les pics de courant et réduisent donc la puissance maximale exigée. Cela nous permet d'utiliser des générateurs plus petits.

## Charge sensible

Les éléments préfabriqués filigranes et les composants fragiles doivent être positionnés avec précaution. C'est pourquoi la fonction Micromove de Liebherr, unique en son genre, vous permet de positionner les charges avec une extrême précision et de les maintenir sans secousse.

## Zones dangereuses

Le système de limitation de survol vous permet d'éviter de pivoter au-dessus de zones critiques (voies ferrées par exemple). Cette sécurité opérationnelle accrue permet de réduire le stress du grutier.

## Durabilité accrue

Les éléments de grue soudés par cordons continus étanches et le système de commande par commutateurs de fin de course garantissent la grande qualité des grues NC-B et permettent une longue durée de vie et une conservation de la valeur des grues, ainsi que des standards de sécurité élevés sur site.



# Liebherr dans le monde



Liebherr a toujours attaché beaucoup d'importance aux valeurs familiales et à la proximité avec ses clients. Ces racines ont permis à l'entreprise allemande de se transformer en un groupe international.





## Une production locale

Des procédés de production modernes, de la coupe au montage définitif, permettent à l'entreprise de fabriquer une gamme de produits extraordinaire, qui s'étend des grues à montage rapide aux grues de grande dimension et spéciales. Le niveau de sécurité de chaque grue est testé en continu pendant le procédé de fabrication, et ce, à l'aide de méthodes modernes.

Des concepteurs, situés sur cinq sites répartis dans le monde, collaborent étroitement avec l'équipe de production sur l'élaboration de grues à tour hautement techniques et axées sur les besoins du marché. Leur motivation : la passion de l'ingénierie.

# Liebherr pour le monde



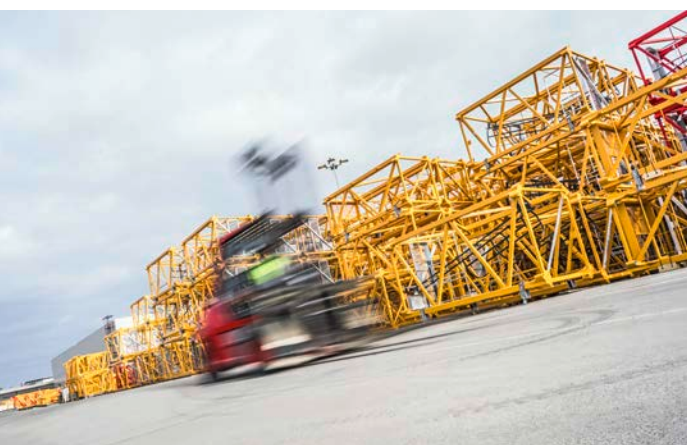
## Tower Crane Service

Notre Tower Crane Service fournit un service après-vente compétent. Le réseau international Liebherr garantit un approvisionnement rapide en accessoires et en pièces de rechange. En outre, notre Tower Crane Service offre un support technique complet en matière de montage des grues, de leur maintenance et des contrôles de sécurité. Il propose également un vaste programme de formations sur les grues à tour.



## Tower Crane Solutions

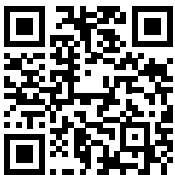
Des solutions sur mesure fournies directement par le fabricant : Tower Crane Solutions, basé aussi en Inde, est spécialisé dans l'accompagnement de projets spécifiques dans la construction de logements et industrielle, ainsi que de projets dans la construction de centrales électriques et d'éoliennes.



## Tower Crane Center

Le Tower Crane Center s'occupe des machines d'occasion et de location à l'échelle mondiale. Il est responsable des grues à tour d'occasion de Liebherr utilisées dans le monde entier, et se concentre sur les grues, les composants et les accessoires devant faire face à des défis spécifiques. Le service comprend l'achat, la rénovation et la modification, ainsi que la gestion de la logistique et des ventes.

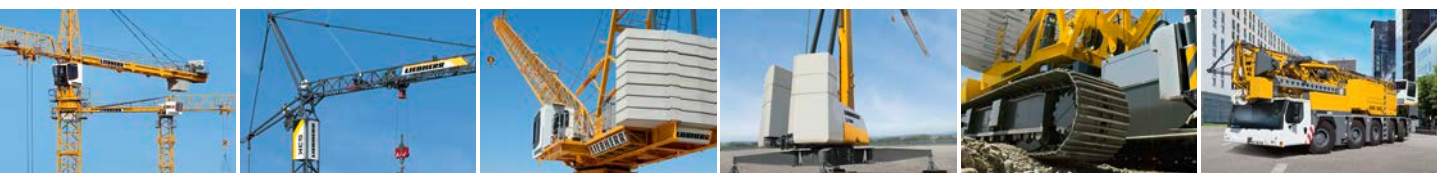
## Sociétés de vente Liebherr



Trouvez votre partenaire local :  
[www.liebherr.com/tc-partner](http://www.liebherr.com/tc-partner)

### Production internationale

-  Liebherr-Werk Biberach, Biberach, Allemagne
-  Liebherr Industrias Metálicas, S.A., Pampelune, Espagne
-  Liebherr CMCTec India Pvt. Ltd., Pune, Inde
-  Liebherr-Nizhny Novgorod OOO, Dzerzhinsk, Russie
-  Liebherr Brasil Ltda., Guaratinguetá, Brésil



# Ingénierie allemande – Production locale