

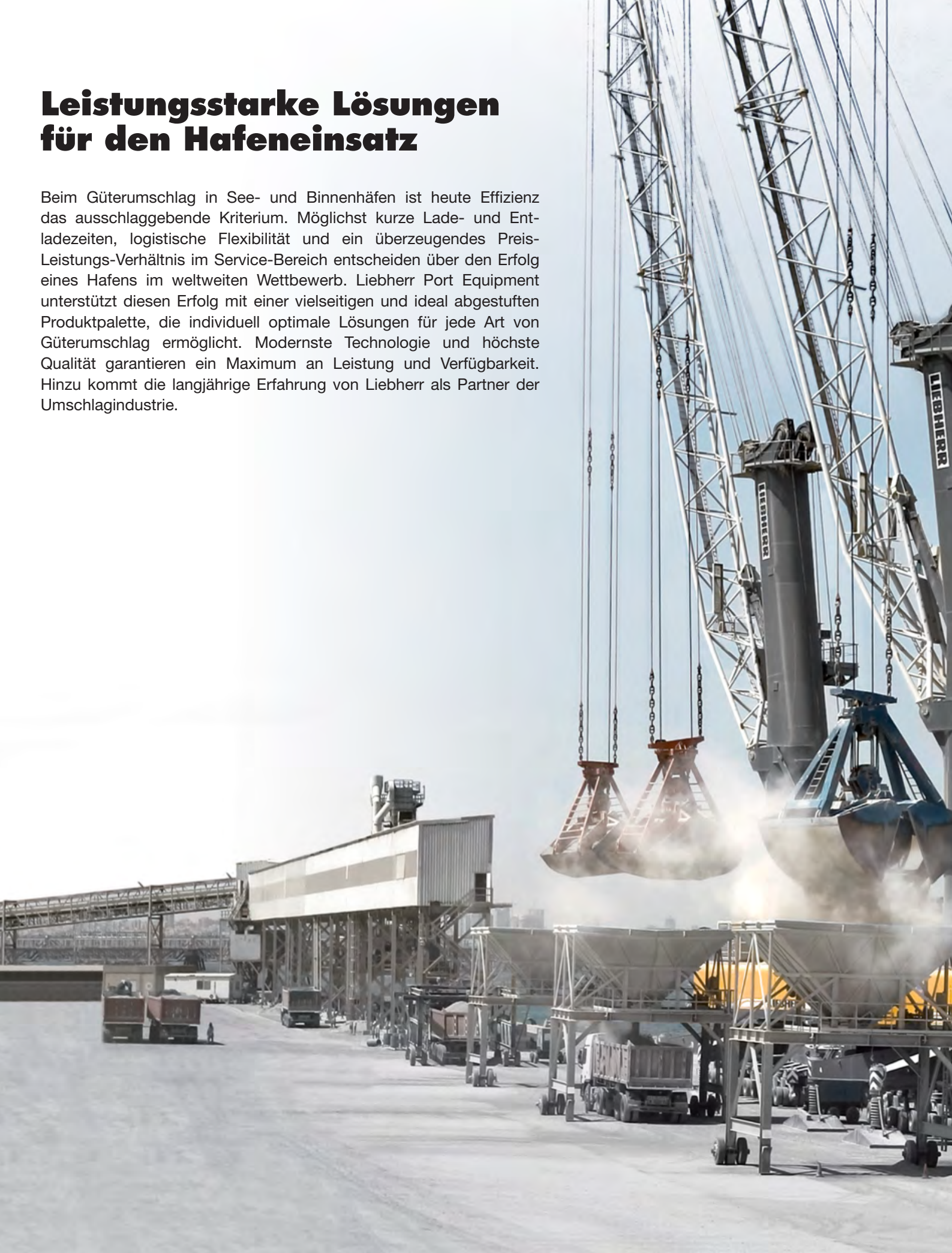
# Liebherr Port Equipment



# LIEBHERR

# Leistungsstarke Lösungen für den Hafeneinsatz

Beim Güterumschlag in See- und Binnenhäfen ist heute Effizienz das ausschlaggebende Kriterium. Möglichst kurze Lade- und Entladezeiten, logistische Flexibilität und ein überzeugendes Preis-Leistungs-Verhältnis im Service-Bereich entscheiden über den Erfolg eines Hafens im weltweiten Wettbewerb. Liebherr Port Equipment unterstützt diesen Erfolg mit einer vielseitigen und ideal abgestuften Produktpalette, die individuell optimale Lösungen für jede Art von Güterumschlag ermöglicht. Modernste Technologie und höchste Qualität garantieren ein Maximum an Leistung und Verfügbarkeit. Hinzu kommt die langjährige Erfahrung von Liebherr als Partner der Umschlagindustrie.





## 1 Umschlagkrane

Maßgeschneiderte Lösungen für die Be- und Entladung von Schiffen aller Größen: Containerbrücken, Hafemobilkrane, fix installierte und schienengebundene Drehkrane können mit zahlreichen Ausrüstungsoptionen auf den jeweiligen Einsatzbereich abgestimmt werden und sichern im laufenden Betrieb die Qualität und Verfügbarkeit eines Spitzenprodukts.

## 2 Stapelkrane und -geräte

Die von Liebherr angebotenen schienengebundenen Stapelkrane, gummibereiften Container-Stapelkrane, Straddle Carriers sowie Reachstacker beweisen ihre technologische Überlegenheit durch präzises Handling, synchrone Abläufe und hohe Arbeitsgeschwindigkeiten – bei überzeugend niedrigen Kosten pro bewegtem Container. Die hohen Qualitätsstandards garantieren einen reibungslosen und zuverlässigen Betrieb rund um die Uhr.

## 3 Spezielle Umschlaglösungen

Liebherr ist auch die erste Wahl in puncto Flexibilität: Für den Umschlag von Stück- und Schüttgut stehen speziell modifizierte Maschinen aus den Baureihen der Materialumschlagmaschinen, Raupenkrane, Radlader und Laderaupen zur Verfügung. Durch schnelle Arbeitszyklen und hohes Umschlagvolumen gewährleisten diese Geräte maximale Rentabilität.

# 1 Umschlagkrane

Für die kaisseitige Be- und Entladung von Schiffen bietet Liebherr ein umfangreiches Programm an Containerbrücken, Hafemobilkränen sowie fix installierten und schienengebundenen Drehkränen mit zahlreichen Ausrüstungsoptionen. So stehen je nach Einsatzart, Schiffsgröße und Frachtgut maßgeschneiderte und damit die wirtschaftlichsten Lösungen zur Verfügung. Alle Krane und ihre Komponenten werden im Werk härtesten Tests unterzogen und garantieren im Einsatz die Qualität und Verfügbarkeit eines Spitzenprodukts.



## Containerbrücken

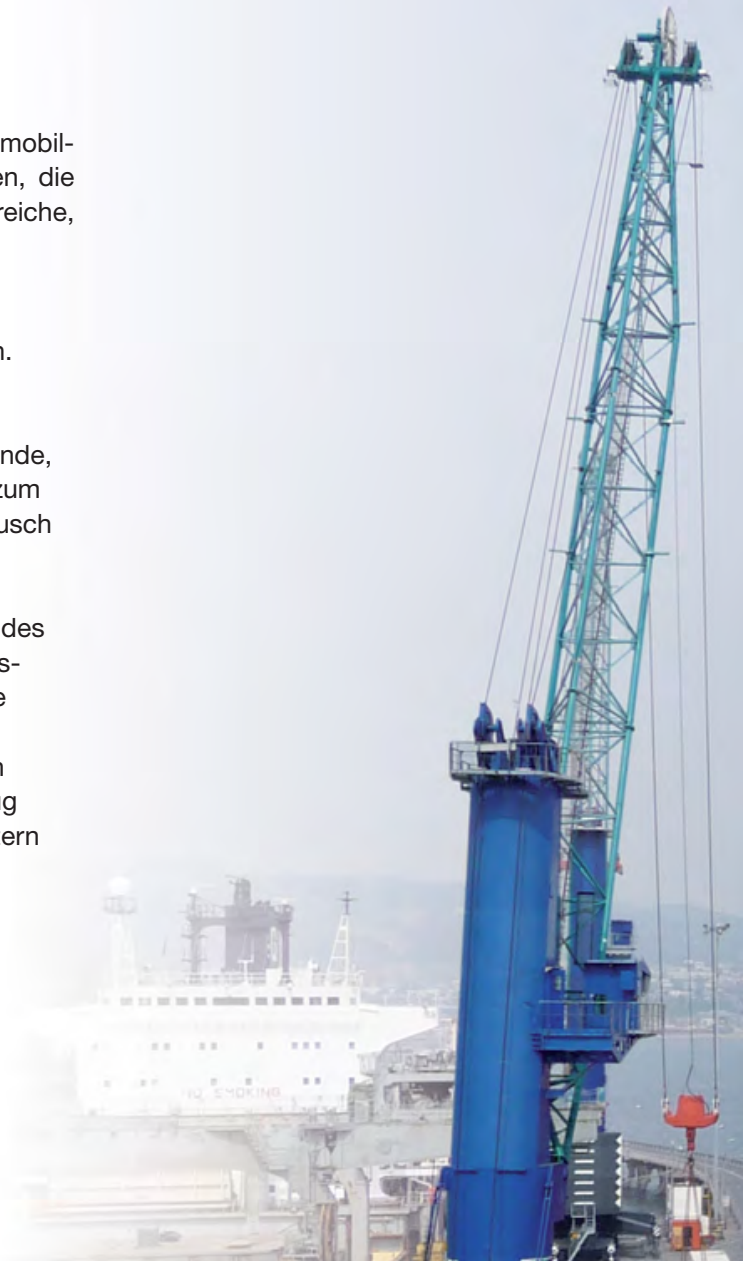
In modernen Hafenanlagen zählen vor allem Zuverlässigkeit und die Produktivität. Container-Verladebrücken müssen zu mehr als 99 % der Zeit verfügbar sein, um die von Schifffahrtlinien und Hafenbetreibern geforderten Umschlagleistungen zu erzielen. Dies kann nur durch den Kauf des richtigen Produkts gewährleistet werden. Liebherr Container Cranes ist weltweit bekannt für die Lieferung überaus leistungsfähiger und zuverlässiger Krane und genießt als Anbieter einen ausgezeichneten Ruf. Containerbrücken von Liebherr sind auf allen fünf Kontinenten im Einsatz und zeichnen sich durch modernste Technologien aus, um sowohl die Anforderungen von heute wie auch die Ansprüche von morgen zu erfüllen. Die umfassende Baureihe der Ship-to-shore-Containerbrücken umfasst Produkte vom Panamax-Bereich bis hin zur neuesten Generation von Megamax-Verladebrücken mit Ausladungen von mehr als 70 m, mit denen auch die größten Containerschiffe der Welt bedient werden können, und Traglasten von bis zu 120 Tonnen.



## Hafenmobilkrane

Liebherr Port Equipment umfasst ein breites Spektrum von Hafenmobilkranen sowie fest installierten und schienengebundenen Kranen, die jeweils mit zahlreichen Zubehöroptionen für bestimmte Einsatzbereiche, Schiffsgrößen und Frachtarten erhältlich sind.

- Das Ergebnis ist ein ausgewogenes Programm bestehend aus sieben Modellen mit Traglasten von 42 bis maximal 308 Tonnen. Das eindrucksvolle Spektrum der Einsatzbereiche reicht von hocheffizientem Containerumschlag mit bis zu 45 Lastzyklen / Stunde, über Schüttgutumschlag mit bis zu 2.300 Tonnen / Stunde, Umschlag von Schrott und sonstigen Umschlaggütern bis hin zum Schwerlastbetrieb mit bis 308 Tonnen – durch einfachen Austausch des Lasthebemittels.
- Das innovative Konzept der Liebherr-Hafenmobilkrane ist das Ergebnis eines Entwicklungsprozesses, der die Anforderungen des modernen Materialumschlags berücksichtigt. Das bei den Basismaschinen realisierte modulare Prinzip bietet Lösungen für eine breite Palette von Betriebsanforderungen.
- Die LHM-Produktpalette mit ihrer herausragenden Kombination bewährter und innovativer Funktionen ist das perfekte Werkzeug für einfachen, hocheffizienten Güterumschlag. Mit welchen Gütern Sie auch zu tun haben – Liebherr-Hafenmobilkrane bieten eine praktische, schnelle und zuverlässige Lösung.









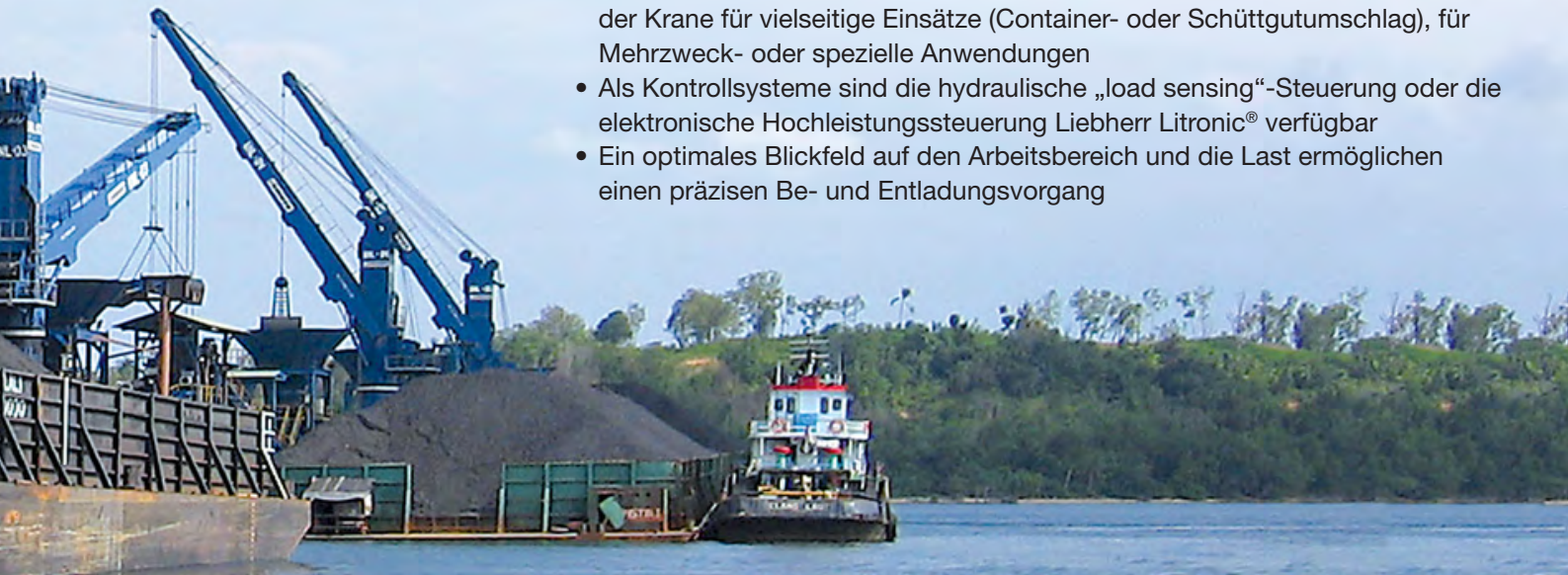
## Fix installierte und fahrbare Drehkrane

Liebherr-Drehkrane für den Einsatz an Kaianlagen, in Häfen und Werften sind auf fix installierten Säulen (FCC) oder auf schienengebundenen, fahrbaren Portalen (TCC) erhältlich.

Die FCC- und TCC-Baureihen zeichnen sich durch wirtschaftliche und platzsparende Umschlaggeräte für Schiffe bis zur Capesize-Größe aus. Dieses Konzept eignet sich im Besonderen für Häfen und Werften mit eingeschränkten Platzverhältnissen und der Notwendigkeit niedriger Bodenbelastungen oder wenn schienengebundene Krane gewünscht werden.

Die Drehkrane selbst bestechen durch ein bewährtes Design und erreichen eine Umschlagleistung von bis zu 1.000 Tonnen. Dabei greift Liebherr auf seine 40-jährige Erfahrung in der Konstruktion von maritimen Kranen zurück.

- Kostengünstige Anschaffung, wirtschaftliche Betriebs- und Wartungskosten
- FCC's und TCC's können in verschiedenen Ausführungen für unterschiedlichste Einsatzzwecke geliefert werden, z. B. als Zylinderkrane, Seileinziehrane, Hochleistungsgreiferkrane und Doppelgelenk-Greifer-/ Containerkrane für maximale Umschlagleistung
- Ein umfangreiches Sortiment an Lasthebemitteln ermöglicht das Umrüsten der Krane für vielseitige Einsätze (Container- oder Schüttgutumschlag), für Mehrzweck- oder spezielle Anwendungen
- Als Kontrollsysteme sind die hydraulische „load sensing“-Steuerung oder die elektronische Hochleistungssteuerung Liebherr Litronic® verfügbar
- Ein optimales Blickfeld auf den Arbeitsbereich und die Last ermöglichen einen präzisen Be- und Entladungsvorgang



## 2 Stapelkrane und -geräte

Wenn es um hocheffizientes Container-Yard-Management geht, beweisen Liebherr-Stapelkrane und -geräte ihre technologischen Vorteile. Durch präzises Handling, synchrone Abläufe und hohe Geschwindigkeiten erreichen sie überdurchschnittlich hohe Umschlagfrequenzen – bei äußerst geringen Kosten pro bewegtem Container. Ihr hoher Qualitätsstandard und ihre Wartungsfreundlichkeit reduzieren Standzeiten und steigern die Rentabilität.

### Gummibereifte Container-Stapelkrane

Gummibereifte Container-Stapelkrane (RTG) werden nach kundenspezifischen Anforderungen in einer Vielzahl an Modellen gefertigt. Spannweiten zwischen fünf (5) und acht (8) Container-Breiten (plus einer LKW-Spur) und Hubhöhen von einem (1) über drei (3) bis einem über sechs (6) Containern sind verfügbar. Liebherr-RTGs sind erhältlich in 8- oder 16-Rad-Konfiguration mit AC- oder DC-Antriebssteuerung. Weiterhin sind auch spezielle Merkmale verfügbar, wie beispielsweise automatische DGPS-Steuerung, Stapelerkennung, Halbautomatik und Fernzugriff. Um den unterschiedlichen Betriebsmodellen gerecht zu werden, steht die volle Bandbreite an Energieoptionen zur Verfügung. Sei es Diesel, Elektrik, Hybrid oder eine Kombination daraus - ein gummbereifter Container-Stapelkran von Liebherr garantiert höhere Produktivität.







## Schienegebundene Stapelkrane

Schienegebundene Stapelkrane (RMG) werden nach kundenspezifischen Anforderungen gefertigt und haben im Verlauf der letzten vier Jahrzehnte mit den Entwicklungen in Design und Technologie Schritt gehalten. So sind auch spezielle Merkmale verfügbar, wie beispielsweise Automatisierung, Stapelerkennung und Fernzugriff. Schienegebundene Stapelkrane sind in einer Vielzahl an Modellen mit Spannweiten von 20 Metern bis zu über 72 Metern lieferbar.





## Straddle Carrier

Die Liebherr Straddle Carrier (Portalhubwagen) werden kundenspezifisch in zwei Standardstapelhöhen gefertigt: drei Container (einer über zwei) und vier Container (einer über drei). Die Straddle Carrier-Baureihe ist sowohl für Einzel- als auch Doppel-Hub konzipiert. Vier Lenkachsen mit acht Rädern sorgen in Kombination mit dem schnell reagierenden Liebherr-Antriebs- und Steuerungssystem für optimale Wendigkeit und Fahrstabilität. Die innovative Platzierung der Hydraulik im unteren Bereich führt zu einer dynamischeren Reaktion des Lenk- und Bremssystems. Designvorteile gegenüber alternativen Modellen führen neben einer gesteigerten Produktivität zu niedrigeren Instandhaltungskosten und höheren Dieseleinsparungen. Mehr als 40 Jahre Erfahrung im Containerumschlag stecken in der Entwicklung des Liebherr Straddle Carriers, der dem Markt viele neue und innovative Eigenschaften bietet.

Eigenschaften:

- Kriechgangsteuerung für den Fahrtrieb sorgt für eine schnelle und präzise Positionierung über dem Container
- Lenken und Bremsen über Drive-by-Wire-Steuerungssystem für ein dynamischeres Ansprechverhalten, unabhängig von der Motordrehzahl
- Aufprallschutz und automatische Spureinstellung
- Vier-Achsen-Lenkung mit Zwei- und Vierradsteuerungsmodus für erhöhte Fahrstabilität auf Geraden und in Kurven unter Beibehaltung maximaler Wendigkeit hinsichtlich dem Positionieren
- Verlängerte Komponentenlebensdauer und reduzierter Reifenverschleiß führen zu erhöhten Containerumschlagraten und niedrigeren Betriebskosten
- Geräumige, sehr gut ausgestattete Fahrerkabine in ergonomischem Design mit verbesserten Sichtverhältnissen
- Leicht zugängliche Winde mit externen Scheibenbremsen und simplem Einsicherungslayout
- Doppeltes Bremssystem - elektrische Energierückgewinnung und hydraulische Nassscheibenbremsen
- Energierückfluss zwischen Hubwerk und Antriebssystem







## Reachstacker

Um die erfolgreiche Produktpalette im maritimen Güterumschlag zu erweitern, hat Liebherr ein eigenes Reachstacker-Modell auf dem Markt eingeführt. Dieses leistungsstarke Gerät, charakterisiert durch einen gebogenen, teleskopierbaren Ausleger, bietet bislang unerreichte Umschlagmöglichkeiten sowie eine Vielzahl einzigartiger Merkmale wie einen komplett hydrostatischen Antrieb, Einzelradantrieb und ein sehr effizientes Dämpfungssystem.

- Dank eines revolutionären Auslegerdesigns ist der Zugang zur zweiten und dritten Containerreihe ohne Umschichten von Containern in der ersten Reihe möglich.
- Das Laden/Entladen von Containern unter Flur ist mühelos machbar – wie auch der direkte Zugang zum Spreader vom Boden aus.
- Die stufenlose Geschwindigkeitskontrolle mit automatischer Leistungsregelung gewährleistet ein bequemes und sicheres Verfahren bei maximaler Effizienz, was sich in einem bemerkenswert niedrigen Kraftstoffverbrauch niederschlägt.
- Das einfache, ergonomisch einwandfreie Bedienen des Reachstackers erfolgt aus einer komfortablen, bestens ausgestatteten Kabine mit einzigartiger Rundumsicht.
- Spezielle Dämpfungselemente steigern den Fahrkomfort und garantieren gleichzeitig eine erhöhte Lebensdauer bei minimierten Wartungskosten.





## 3 Spezielle Umschlaglösungen

Für den flexiblen Umschlag von Stück- und Schüttgut bietet Liebherr neben den Produkten für den maritimen Güterumschlag auch speziell für diesen Einsatzzweck modifizierte Maschinen aus den Baureihen der Hydroseilbagger und Raupenkrane, Materialumschlagmaschinen, Radlader und Laderaupen an.

### Hydroseilbagger und Raupenkrane

Liebherr ist ein international führender Hersteller von modernen Hydroseilbaggern und Raupenkranen. Durch die vielseitigen Ausrüstungsvarianten können die Geräte schnell und problemlos für den Stück- oder Schüttgutumschlag ausgerüstet und umgerüstet werden. Die geringen Betriebskosten stellen einen weiteren bedeutenden Vorteil dar. Für den Hafeneinsatz steht ein spezielles Ausrüstungspaket zur optimalen Anpassung an die Anforderungen beim Be- und Entladen von Schiffen zur Verfügung. Dieses Paket beinhaltet:

- Kabinenerhöhung für eine optimale Sicht in den Laderaum des Schiffes
- Adapter zwischen Unter- und Oberwagen, um den Anlenkpunkt des Auslegers zu erhöhen. Damit ist ein optimaler Einsatz sehr nahe beim Schiff möglich, sodass das Gerät bei minimalem Radius und gleichzeitig maximaler Traglast operieren kann
- Ein erweitertes Sicherheitspaket mit gesicherten Aufstiegsleitern, breiten Podesten am gesamten Oberwagen, zusätzlichen Spiegeln für uneingeschränkte Sicht und einem akustischen Warnsignal beim Verfahren
- Die moderne Litronic®-Steuerung gehört zur Standardausrüstung
- Präzise Online-Traglastberechnung zur maximalen Ausschöpfung der verfügbaren Lastkapazitäten



## Materialumschlagmaschinen

Als leistungsfähige Lösung für schnellen und kontinuierlichen Hafenumschlag steht bei Liebherr eine gut abgestimmte Palette von Umschlagmaschinen mit Mobil- und Raupenunterwagen zur Verfügung. Charakteristisch für die Maschinen sind ihre große Reichweite und -höhe, die hohe Traglast sowie eine ausgeprägte Standsicherheit.

- Verschiedenste Einsätze erfordern unterschiedlichste Anforderungen. Um jedem Einsatzzweck gerecht zu werden, bietet Liebherr eine umfassende Vielfalt an Unterwagenvarianten, Ausrüstungskombinationen, Anbauwerkzeugen und Schnellwechselsystemen sowie eine Vielzahl an Ausstattungsmöglichkeiten an. Jede Maschine kann individuell je nach Einsatz und Anforderungen konfiguriert werden.
- Niedriger Kraftstoffverbrauch durch intelligente Maschinensteuerung: Durch Liebherr-Power-Efficiency wird das Zusammenspiel der Antriebskomponenten im Hinblick auf den Wirkungsgrad optimiert. Dadurch wird ein Maschinenbetrieb im Bereich des geringsten spezifischen Kraftstoffverbrauchs für weniger Verbrauch und mehr Effizienz bei gleicher Leistung ermöglicht.
- Kraft, Geschwindigkeit und Präzision: Die Liebherr-Umschlagmaschinen gewährleisten ein Maximum an Produktivität und Leistungsfähigkeit. Durch das optimale Zusammenspiel von Motor, Hydraulik und Elektronik wird präzises und feinfühliges Arbeiten bei gleichzeitig schnellen und kraftvollen Bewegungen garantiert.
- Hervorragende Rundumsicht: Die großzügige Verglasung, verschiedene Varianten an Kabinenerhöhungen, sowie Rück- und Seitenraumüberwachung ermöglichen dem Fahrer stets optimale Sicht auf seinen Arbeitsbereich und das Umfeld der Maschine. Der perfekte Überblick gibt dem Fahrer Sicherheit und sorgt für ein jederzeit sicheres Handling der Maschine.





## Laderaupen

Liebherr-Laderaupen werden bei der Schiffsentladung als kompakte, universelle Geräte eingesetzt, um die Schiffsladung, wie z. B. Mais oder Rohrzucker im Inneren des Schiffsrumpfs zu verteilen.

- Aufgrund des Kettenantriebs können Laderaupen selbst bei widrigen Einsatzbedingungen zuverlässig ihren Dienst verrichten
- Die unübertroffene Wendigkeit kommt den Laderaupen vor allem bei beengten Platzverhältnissen, wie im Schiffsrumpf zugute
- Die Z-Kinematik des Hubgerüsts ermöglicht in Verbindung mit der leistungsfähigen Arbeitshydraulik eine besonders hohe Ladeleistung



## Radlader

In Häfen werden Liebherr-Radlader zum Lastentransport, zum Entladen von Schiffen und zum Beladen von Lastkraftwagen und Güterzügen verwendet.

- Die großen Radlader (L 550 - L 586) und die Allround-Lader (L 524 - L 542) zeichnen sich insbesondere durch ihre Wirtschaftlichkeit aus. Sie verbrauchen unter gleichen Arbeitsbedingungen bis zu 25 % weniger Treibstoff als vergleichbare Maschinen anderer Hersteller.
- Selbst unter härtesten Einsatzbedingungen bremst der Liebherr-Fahrertrieb immer hydraulisch; die mechanische Betriebsbremse wirkt nur unterstützend und bleibt somit praktisch verschleißfrei.
- Die Zugkraft kann stufenlos geregelt werden, was ein Durchdrehen der Räder verhindert und damit den Reifenverschleiß um bis zu 25 % senkt.
- Als besonders leistungsfähig und sicher zeichnen sich die Stereolader (L 507 - L 514) von Liebherr aus. Das einzigartige Lenksystem kombiniert Knicklenkung mit gelenkter Hinterachse. Dies macht die Maschine nicht nur um bis zu 20 % wendiger, sondern führt außerdem zu einer außergewöhnlich hohen Standsicherheit, da der Knickwinkel nur 30° anstelle der bei konventionellen Knicklenkern üblichen 40° beträgt. Gleichzeitig ermöglicht dies den Transport großer Lasten bei vergleichsweise niedrigem Eigengewicht.



# Das komplette Sortiment auf einen Blick

## Zahlreiche Lösungen für den Containerumschlag

| Schiffsgröße         | Megamax | Megamax            | Super Post Panamax Size | Post Panamax Size  | Panamax Size       | Handy Sized Vessel | Feeder/ Küstenschiff | Barge/ Mini-sized Vessel |
|----------------------|---------|--------------------|-------------------------|--------------------|--------------------|--------------------|----------------------|--------------------------|
| Anzahl der Container | 22+     | 19+                | 18                      | 16                 | 13                 | 11                 | 8                    | 6                        |
| Containerbrücken     | P210 +  |                    | P150 - P210             | P130 - P210        | P115 - P210        | P100 - P147        | P100 - P129          |                          |
| Hafenmobilkranne     | LHM 800 | LHM 800<br>LHM 600 | LHM 600<br>LHM 550      | LHM 550<br>LHM 420 | LHM 550<br>LHM 420 | LHM 420<br>LHM 280 | LHM 280<br>LHM 180   | LHM 120                  |
| Drehkrane            |         |                    |                         |                    | FCC<br>TCC         | FCC<br>TCC         | FCC<br>TCC           | FCC<br>TCC               |
| Reachstacker         |         |                    |                         |                    |                    |                    |                      | LRS 645                  |





## Zahlreiche Lösungen für den Schüttgutumschlag

| Schiffsgröße                   | Capesize Bulk Carrier | Post Panamax Bulk Carrier | Panamax Sized Bulk Carrier | Handy Max Bulk Carrier | Handy Sized Bulk Carrier | Coastal Bulk Carrier | River Bulk Carrier   |
|--------------------------------|-----------------------|---------------------------|----------------------------|------------------------|--------------------------|----------------------|----------------------|
| Ausladung in Metern            | > 40                  | 40                        | 32,5                       | 28,5                   | 25                       | 22,5                 | 12                   |
| DWT                            | 220.000               | 150.000                   | 80.000                     | 50.000                 | 30.000                   | 15.000               | 7.500                |
| Hafenmobilkrane                | LHM 800<br>LHM 600    | LHM 600<br>LHM 550        | LHM 550<br>LHM 420         | LHM 420<br>LHM 280     | LHM 280<br>LHM 180       | LHM 180<br>LHM 120   | LHM 120              |
| Drehkrane                      | TCC                   | FCC<br>TCC                | FCC<br>TCC                 | FCC<br>TCC             | FCC<br>TCC               | FCC<br>TCC           | FCC<br>TCC           |
| Hydroseilbagger<br>Raupenkrane |                       |                           |                            |                        |                          | HS-Serie<br>LR-Serie | HS-Serie<br>LR-Serie |
| Umschlagmaschinen              |                       |                           | LH 150                     | LH 150                 | LH 150                   | LH 80                | LH 50<br>LH 60       |



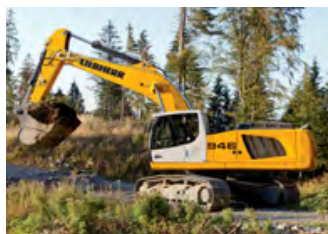
# Die Firmengruppe Liebherr - Partner für die Zukunft

Auf vielen Gebieten der Hebe- und Fördertechnik ist Liebherr heute der weltweit führende Hersteller. Der Name Liebherr steht nicht nur für Produkte und Leistungen. Er steht nun gleichermaßen für Ideen und Innovationen.

## Liebherr - ein Familienunternehmen

Bei Familienunternehmen verbindet sich Eigentum mit aktiver Unternehmerschaft. Daraus ergeben sich charakteristische Gesetzmäßigkeiten. Liebherr ist ein Familienunternehmen und zugleich ein Konzern. Dass dies kein Widerspruch sein muss, wird durch den nachhaltigen Erfolg und das stetige Wachstum eindrucksvoll belegt. Um Spitzenprodukte zu erzeugen, müssen die Entwicklungskapazitäten und Produktionseinrichtungen höchsten Maßstäben gerecht werden. Dazu ist der Einsatz erheblicher Investitionen erforderlich. Aus gefestigten Standorten heraus betreibt Liebherr deshalb eine finanziell abgesicherte Expansion. Die in der Firmengruppe

erwirtschafteten Gewinne bleiben nahezu vollständig im Unternehmen. So entsteht der nötige Spielraum für umfangreiche Investitionen. Die wirtschaftliche Stärke der Firmengruppe Liebherr wird dabei nicht zuletzt an der überdurchschnittlich hohen Eigenkapitalquote von weit über 50 % deutlich. Diese gesunde wirtschaftliche Basis verschafft Liebherr ein hohes Maß an Unabhängigkeit bei strategischen Entscheidungen und ist eine wesentliche Voraussetzung für zukünftige Investitions- und Innovationsstrategien. Qualitativ hochwertige, auf die Bedürfnisse der Kunden ausgerichtete Produkte und Dienstleistungen bleiben der Orientierungsmaßstab.



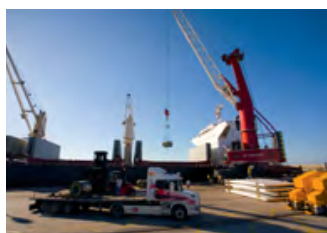
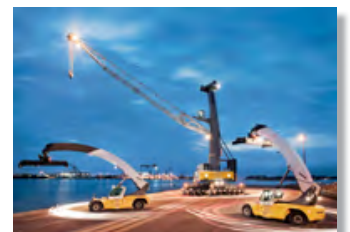
## Schlüsseltechnologien selbst beherrschen

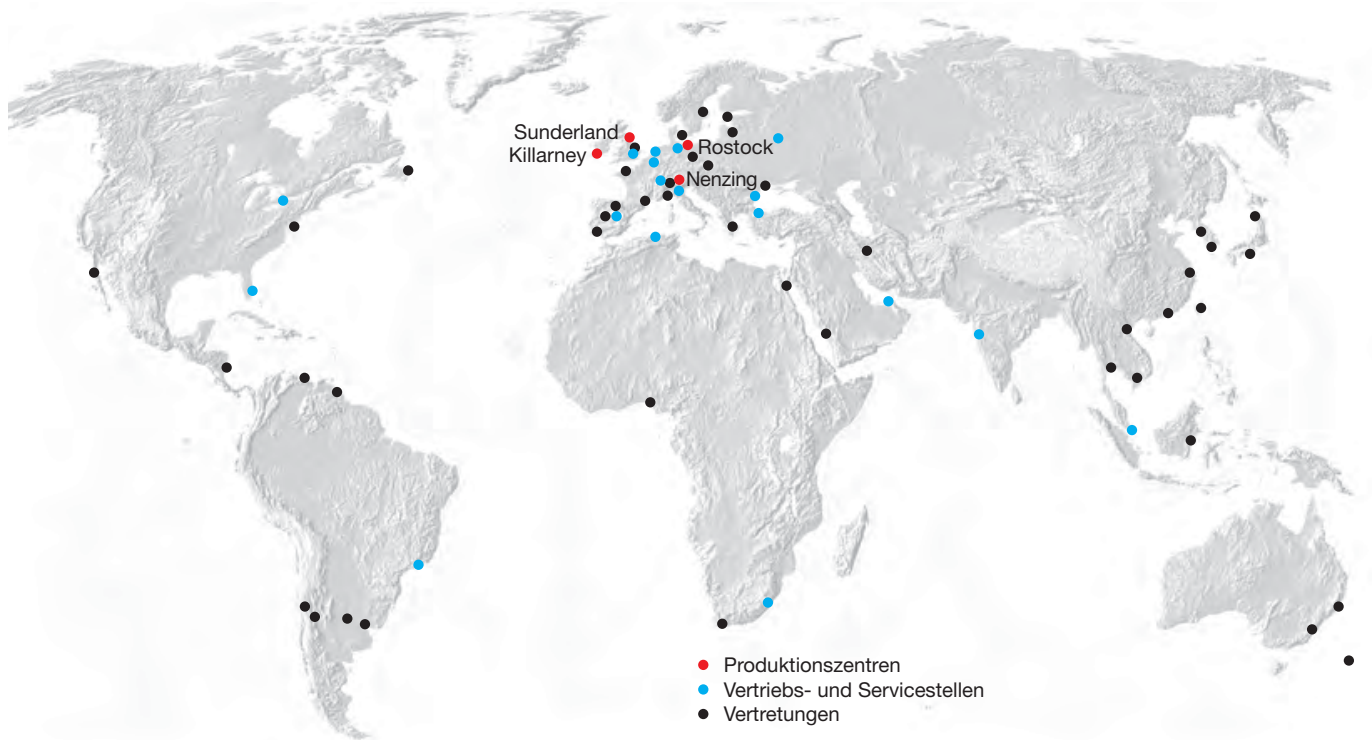
Im Hinblick auf den hohen Qualitätsanspruch, den Liebherr an seine Produkte stellt, wird seit jeher großer Wert darauf gelegt, Schlüsseltechnologien selbst zu beherrschen und Kernkompetenzen nicht außer Haus zu geben. Deshalb kommen wichtige Baugruppen aus eigener Entwicklung und Fertigung, z. B. die gesamte Antriebs- und Steuerungstechnik. Weitere Beispiele sind Hydraulikkomponenten, Schleifringkörper und Dieselmotoren. Hierbei werden die konzerninternen Lieferanten an den besten und leistungsfähigsten externen Anbietern gemessen.

## Dezentral und international aus Tradition

Effizientes Wirtschaften in überschaubaren, selbstverantwortlichen Einheiten und die strategische Ausrichtung auf Wachstumsmärkte gehören seit jeher zu den unternehmerischen Grundprinzipien. Deshalb investiert Liebherr regelmäßig in erheblichem Umfang in weitere Vertriebs- und Servicegesellschaften sowie in neue Fertigungsstandorte. Neue Märkte zu erschließen und auszubauen bedeutet auch, vor Ort präsent zu sein, um den Kunden die Sicherheit der vollen und dauerhaften Unterstützung des Herstellers zu geben.

Unter Beibehaltung der bewährten dezentralen Organisationsform wurde über Ländergrenzen hinweg eine spartenorientierte Firmenstruktur verwirklicht, deren internationale Expansion konsequent fortgesetzt wird.





## Gesellschaften der Liebherr-MCCtec GmbH (Sparte Maritime Krane):

**Liebherr Container Cranes Ltd.**  
 Killarney, Co. Kerry  
 Irland  
 Tel. +353 64 6670 200  
 Fax +353 64 6631 602  
 E-Mail: sales.lcc@liebherr.com

**Liebherr-Werk Nenzing GmbH**  
 Dr. Hans Liebherr Straße 1  
 6710 Nenzing  
 Österreich  
 Tel. +43 50809 41 0  
 Fax +43 50809 41 500  
 E-Mail: info.lwn@liebherr.com

**Liebherr-MCCtec Rostock GmbH**  
 Liebherstraße 1  
 18147 Rostock  
 Deutschland  
 Tel. +49 381 60 06 0  
 Fax +49 381 60 06 100  
 E-Mail: info.mcr@liebherr.com

**Liebherr Sunderland Works Ltd.**  
 Ayres Quay, Deptford Terrace  
 Sunderland  
 Tyne and Wear, SR4 6DD  
 Großbritannien  
 Tel. +44 191 51 43 001  
 Fax +44 191 51 44 191  
 E-Mail: info.lsw@liebherr.com

## Vertriebs- und Servicestellen:

**Liebherr Algérie EURL**  
 Zone Industrielle Lot No 4  
 Qued el Kerma, BP 540,  
 16305 Saoula/Alger, Algerien  
 Tel. +213 21 55 93 04  
 Fax +213 21 55 60 54

**Liebherr India Private Limited**  
 D-16/3 MICD, Ground Floor  
 TTC Industrial Area, Turbhe  
 Navi Mumbai – 400 703  
 Indien  
 Tel. +91 22 4126 7500  
 Fax +91 22 4126 7599

**Liebherr-Russland**  
 1-ya Borodinskaya Str. 5  
 Office 302  
 121059 Moscow  
 Russland  
 Tel. +7 495 926 5263  
 Fax +7 495 933 7223

**Liebherr-Machine Ticaret Limited Sikereti**  
 Cumhuriyet Mah. E-5 Yanyol No. 39  
 Yakacik, Kartal, Istanbul  
 Türkei  
 Tel. +90 216 453 1000  
 Fax +90 216 671 1690

**Liebherr Brasil Guindastes e Máquinas Operatrizes Ltda**  
 Rua do Rócio, 288 – Salas 81/82  
 Vila Olímpia, 04552-000 Sao Paulo,  
 Brasilien  
 Tel. +55 11 3845 4181  
 Fax +55 11 3845 7268

**Liebherr-EMtec Italia S.p.A.**  
 Via dell'Industria, 8-12  
 24040 Lallio (BG)  
 Italien  
 Tel. +39 035 69691 40  
 Fax +39 035 69691 49

**Liebherr Singapur Pte. Ltd.**  
 8 Pandan Avenue  
 Singapur 609384  
 Singapur  
 Tel. +65 6265 2305  
 Fax +65 6261 6485

**Liebherr Great Britain Ltd.**  
 Stratton Business Park  
 Normandy Lane  
 Biggleswade, SG18 8QB  
 Großbritannien  
 Tel. +44 7725 704 797  
 Fax +44 1767 602 161

**Liebherr-Canada Ltd**  
 1015 Sutton Drive  
 Burlington ON L7L 5Z8  
 Kanada  
 Tel. +1 905 319 92 22  
 Fax +1 905 319 66 22

**Liebherr-Maritime Benelux B.V.**  
 Beeldschermweg 2  
 3821 AH Amersfoort  
 Niederlande  
 Tel. +31 33 4500 830  
 Fax +31 33 4500 899

**Liebherr Africa (PTY) Ltd**  
 2 Krishna Lane, Ivy Park  
 3600 Pinetown  
 Südafrika  
 Tel. +27 31 701 1381  
 Fax. +27 31 701 1383

**Liebherr Nenzing Crane CO.**  
 11801 NW 100th Road, Suite 17  
 Miami, FL 33178  
 USA  
 Tel. +1 305 889 0176  
 Fax +1 305 889 0655

**Liebherr-Nenzing Equipements SAS**  
 Zone d'Activité  
 BP 80047  
 68127 Niederhergheim  
 Frankreich  
 Tel. +33 389 863 325  
 Fax +33 389 863 334

**Liebherr Maritime Benelux**  
 Vaartkai 16  
 2170 Antwerpen  
 Belgien  
 Tel. +32 3 641 80 40  
 Fax +32 3 641 80 49

**Liebherr Ibérica S.A.**  
 C/ Argentina 15  
 Parcela 6 Sector 30D  
 Pol. Ind. Casarrubios  
 28806 Alcalá de Henares  
 Spanien  
 Tel. +34 911 34 19 01  
 Fax +34 911 34 19 19

**Liebherr-Middle East FZE**  
 Jebel Ali Free Zone (South)  
 Plot no: S 10508, 2540, Dubai  
 Vereinigte Arabische Emirate  
 Tel. +971 4 8860 199  
 Fax +971 4 8860 323

**Liebherr-Nenzing Service GmbH**  
 Am Neuländer Baggerteich 1  
 21079 Hamburg  
 Deutschland  
 Tel. +49 40 767 022 00  
 Fax +49 40 767 587 86

**Liebherr Romania SRL**  
 Bd. Aurel Vlaicu 186  
 900330 Constanta  
 Rumänien  
 Tel. +40 241 878637  
 Fax +40 241 878627

[www.liebherr.com](http://www.liebherr.com)

**Liebherr-Werk Nenzing GmbH**  
 Postfach 10, A-6710 Nenzing  
 ☎ +43 50809 41-725, Fax +43 50809 41-447  
[www.liebherr.com](http://www.liebherr.com), E-Mail: mobile.harbour.crane@liebherr.com