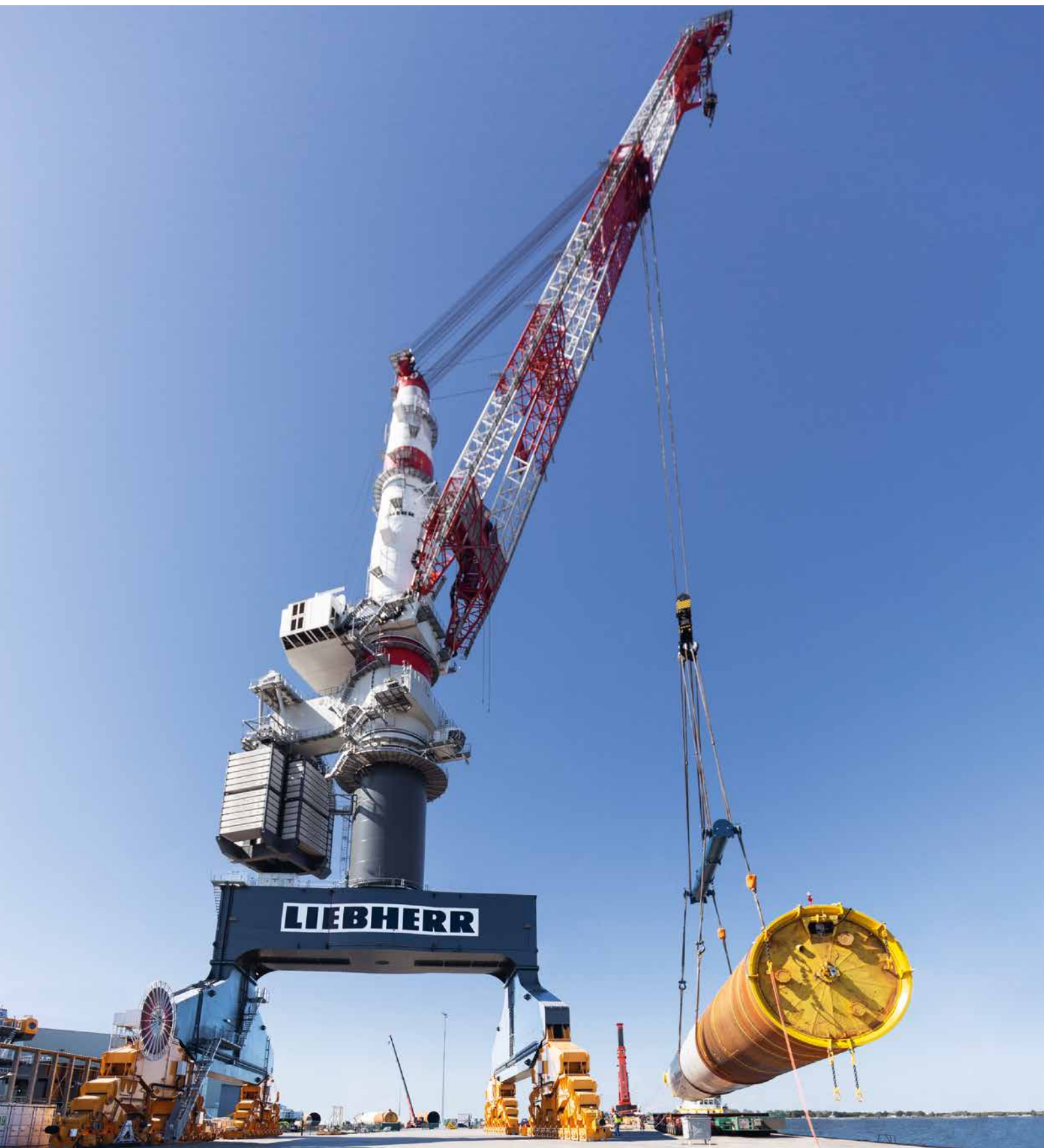


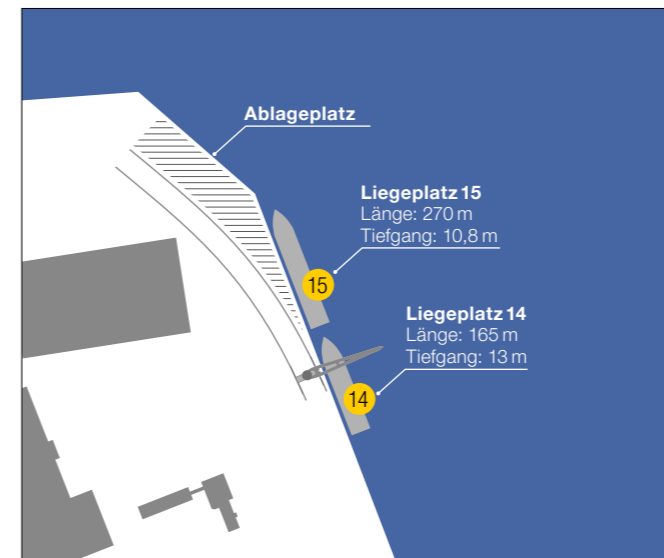
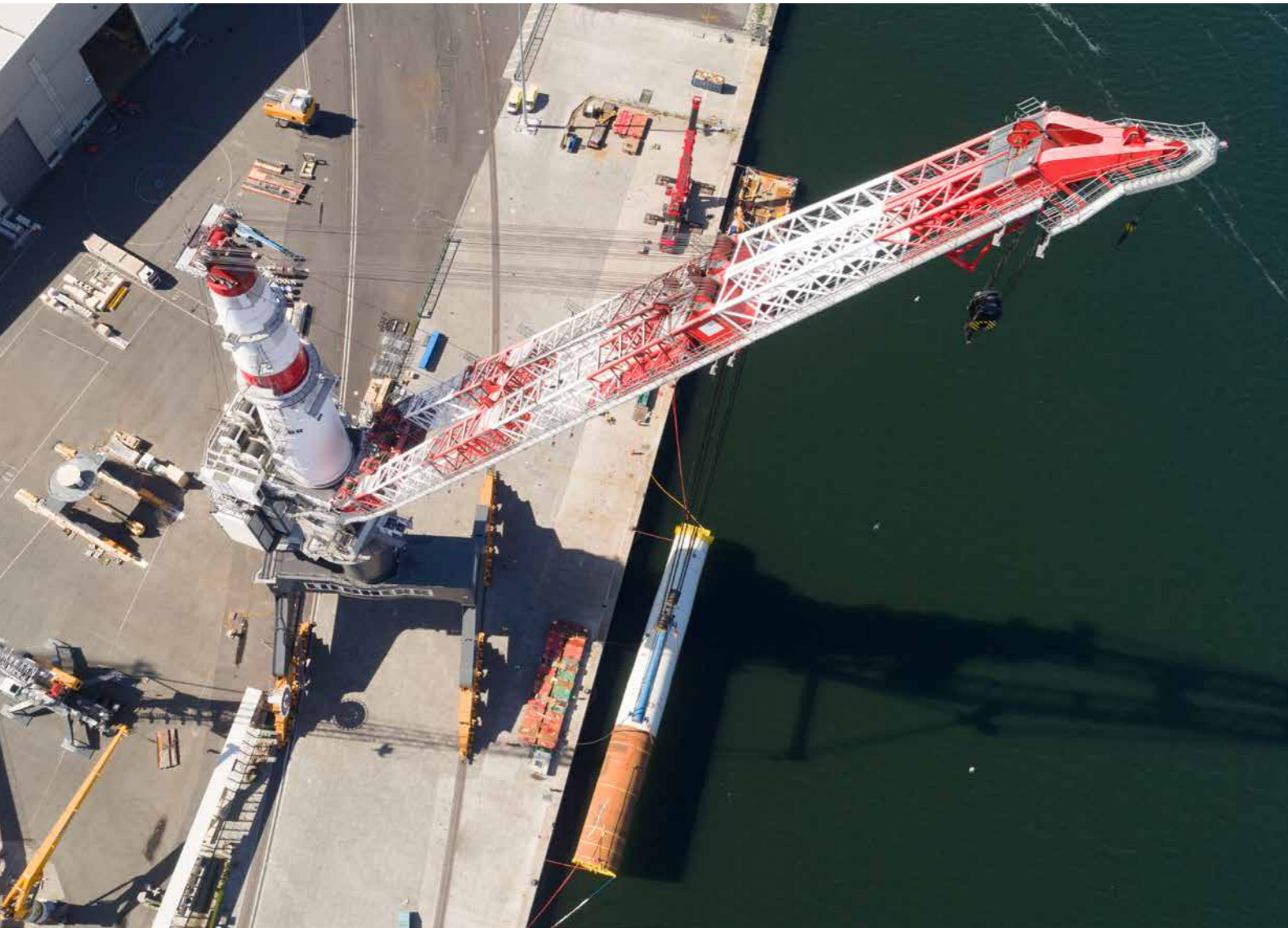
Schwergutumschlag in Rostock, Deutschland

**1600t übertreffen Ihre Erwartungen**

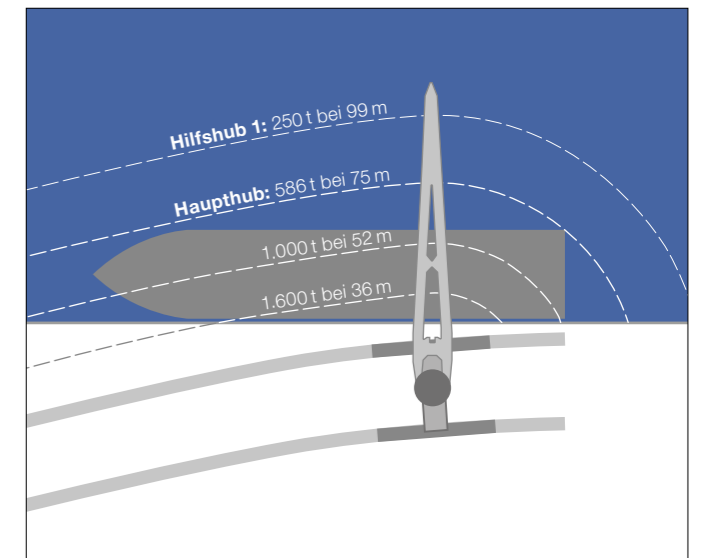


**LIEBHERR**

# Wir heben Ihr Projekt



Potentiell Einsatzgebiet des TCC 78000



Arbeitsradius des TCC 78000

Der schienengebundene Schwerlastkran TCC 78000 hat eine maximale Tragfähigkeit von 1.600 Tonnen und kann auf einem Portal über 420 Meter zwischen dem Werksgelände der Liebherr-MCCtec Rostock GmbH und der angrenzenden Kaikante mit Last verfahren werden. Liebherr stellt seinen Schwerlastkran für die Verladung von Groß- und Schwerlastgütern aller Art im Hafen Rostock externen Unternehmen zur Verfügung. Mit innovativer Hebeteknik und neuestem Know-how bietet Ihnen Liebherr die Möglichkeit, Ihr Projekt effizient und sicher abzuwickeln.

## Optimale Erreichbarkeit im Hafen von Rostock

- Keine Schifffahrtshindernisse, Schleusen, Brücken etc.
- Für Schiffe mit einem Tiefgang von 13 Metern, einer Länge von 300 Meter, einer Breite von 45 Metern (Sondergenehmigungen möglich)
- Anbindung an das Hinterland über das deutsche Schienennetz und zu den Autobahnen A19 und A20

## Geeignet für mehrere schwere Lasten

- Windindustrie
- Schiffbauindustrie
- Anlagenbau
- Und viele andere

## Ihre Vorteile

- Verfahren des Krans unter Last möglich – für maximale Flexibilität
- Schwerlastkran mit einer maximalen Tragfähigkeit von 1.600 t
- 24/7 effizienter Güterumschlag durch erfahrenes Liebherr-Personal
- Optimale Positionierung der Ladung aufgrund der Größe des Portals
- Portal-Dimensionen: 17 m Durchfahrtshöhe, 30 m Spurweite
- Strategisch gut angebundene Land- und Seeverbindungen

## Technische Daten TCC 78000

Max. Tragfähigkeit	1.600 t
Hauptshub	1.600 t auf 36 m
Hilfshub 1	250 t auf 99 m
Hilfshub 2	25 t auf 105 m
Max. Hubhöhe Hauptshub	112 m bei R = 34 m
Max. Hubhöhe Hilfshub 2	158 m bei R = 22 m
Schwenkbereich	360°
Antriebssystem	Elektro-hydraulisch



# Die Firmengruppe Liebherr



## Große Produktvielfalt

Die Firmengruppe Liebherr ist einer der weltweit größten Baumaschinenhersteller. Auch auf vielen anderen Gebieten genießen die nutzenorientierten Produkte und Dienstleistungen von Liebherr hohe Anerkennung. Dazu gehören Kühl- und Gefriergeräte, Ausrüstungen für die Luftfahrt und den Schienenverkehr, Werkzeugmaschinen sowie Krane für den maritimen Bereich.

## Höchster Kundennutzen

In allen Produktbereichen werden komplette Modellreihen mit vielen Ausstattungsvarianten angeboten. Mit ihrer technischen Reife und anerkannten Qualität bieten Liebherr-Produkte in der praktischen Anwendung ein Höchstmaß an Nutzen.

## Technologische Kompetenz

Um dem hohen Anspruch an die Qualität seiner Produkte gerecht zu werden, legt Liebherr großen Wert darauf, Kernkompetenzen selbst zu beherrschen. Deshalb kommen wichtige Baugruppen aus eigener Entwicklung und Fertigung, zum Beispiel die gesamte Antriebs- und Steuerungstechnik für Baumaschinen.

## Global und unabhängig

Das Familienunternehmen Liebherr wurde im Jahr 1949 von Hans Liebherr gegründet. Inzwischen ist das Unternehmen zu einer Firmengruppe mit mehr als 41.000 Beschäftigten in über 130 Gesellschaften auf allen Kontinenten angewachsen. Dachgesellschaft der Firmengruppe ist die Liebherr-International AG in Bulle, Schweiz, deren Gesellschafter ausschließlich Mitglieder der Familie Liebherr sind.

[www.liebherr.com](http://www.liebherr.com)

## Liebherr-MCCTec Rostock GmbH

Liebherrstraße 1, 18147 Rostock/GERMANY

Tel.: +49 381 6006 5020

[heavylifthandling@liebherr.com](mailto:heavylifthandling@liebherr.com)

[www.liebherr.com](http://www.liebherr.com)