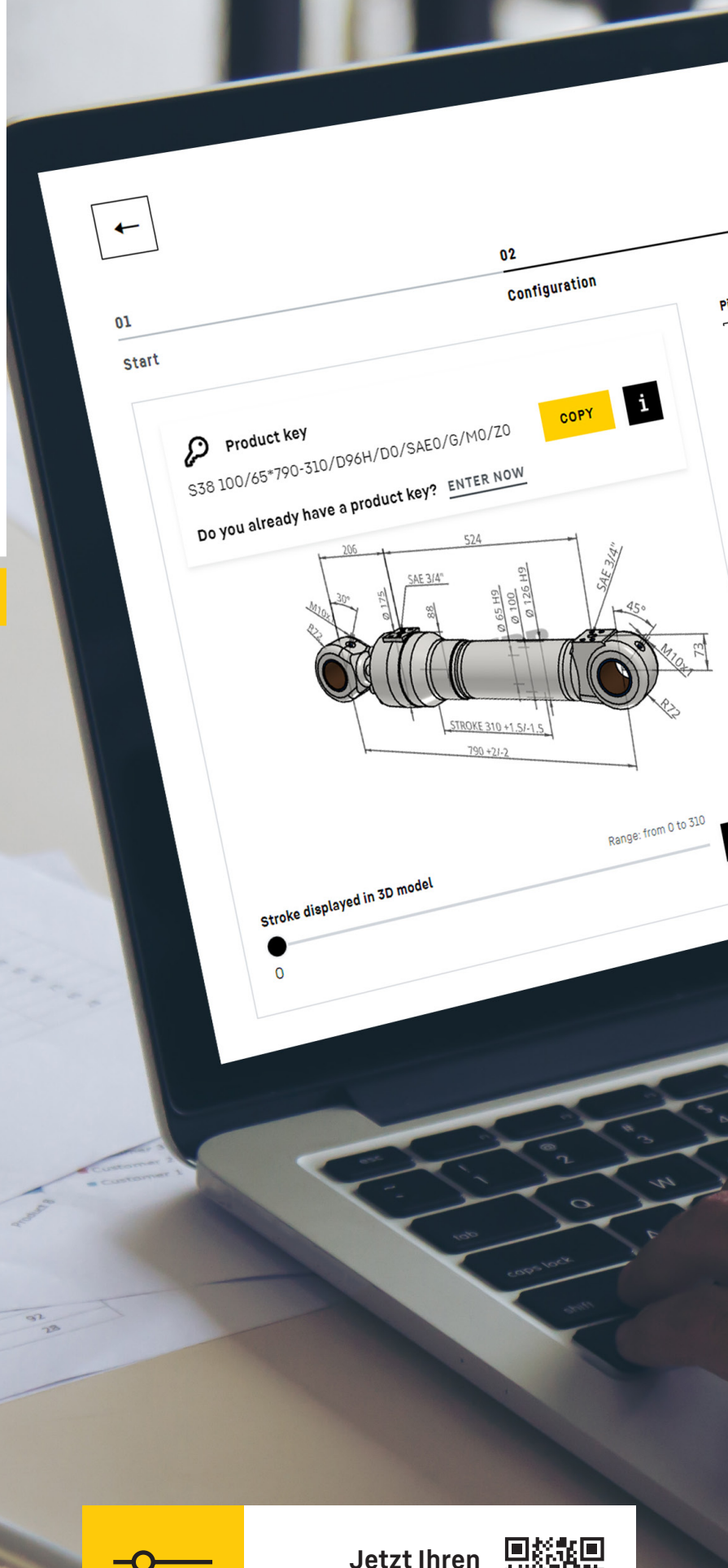


Unique on demand

Konfigurator für Hydraulikzylinder

LIEBHERR

Komponenten



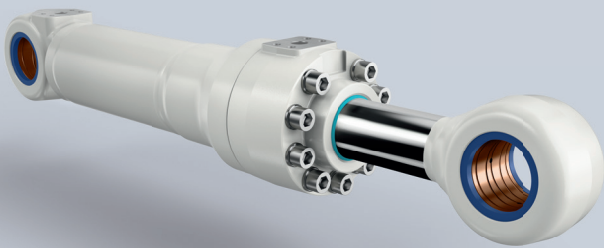
Jetzt Ihren
Hydraulikzylinder
konfigurieren



Serien- baureihen gestalten



Jetzt Ihren
Hydraulikzylinder
konfigurieren

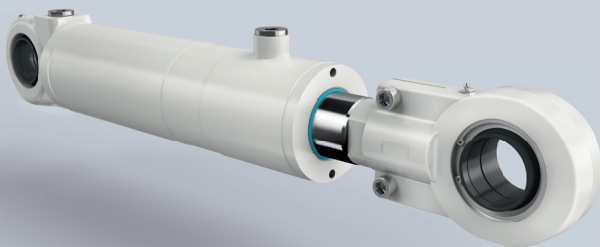


380 bar

Hochdynamische und mobile Anwendungen der Erdbewegung

Die Hydraulikzylinder der Serienbaureihe 380 bar finden überall dort Verwendung, wo langlebige und robuste Produkte in hochdynamischen Anwendungen gefordert sind. Die speziell für die Anbindung in Baumaschinen konzipierte „Auge-Auge-Befestigung“ gewährleistet dabei den optimalen Betrieb.

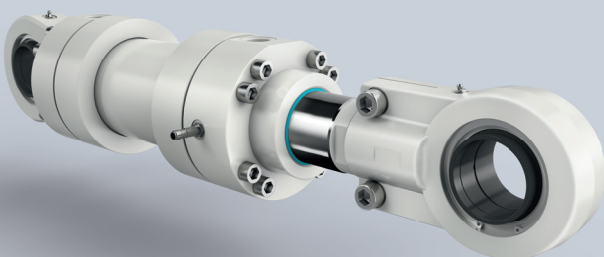
Ein Highlight bietet die Hybridzylinder-Option. Durch den Einsatz von carbonfaserverstärktem Kunststoff wird Gewicht eingespart und die Effizienz Ihrer Maschine gesteigert.



260 bar

Mobile und stationäre Anwendungen

Die Hydraulikzylinder der Serienbaureihe 260 bar sind robust gegenüber statischen und dynamischen Belastungen. Hierfür steht eine breite Auswahl an Befestigungsarten sowie alternative Ölanschlüsse und Kolbenstangenbefestigungen zur Verfügung. Der Hydraulikzylinder passt sich Ihrer Anwendung an.



ISO 6022

Maschinen- und Anlagenbau

Die genormten Hydraulikzylinder der Serienbaureihe nach ISO 6022 eignen sich für den Einsatz in stationären Anwendungen, in denen sie statischen wie dynamischen Belastungen gleichermaßen standhalten. Die Hydraulikzylinder können nach Bedarf mit intelligenter Sensorik wie Wegmesssystem und Näherungsschalter ausgestattet werden.

Ready, set, konfigurieren

Über einen online-basierten Konfigurator ermöglicht Liebherr erstmalig die individuelle und einfache Zusammensetzung aller Hydraulikzylinder-Serienbaureihen. Je nach Anwendungsfall und Bedarf bietet der Konfigurator allerlei Varianten: von der Serienbaureihe 380 bar für mobile Anwendungen, der Serienbaureihe nach ISO 6022 für den industriellen Einsatz bis hin zur Serienbaureihe 260 bar als Bindeglied mobiler und stationärer Anwendungsfälle.

„Bei der Auswahl und Zusammenstellung des richtigen Produkts schafft der Konfigurator Abhilfe durch eine hinterlegte Logik und eine gezielte Benutzerführung“, erzählt Jan Winter, Produktmanager bei der Liebherr-Components Kirchdorf GmbH.



Jederzeit verfügbar
auf allen Geräten,
ortsunabhängig



CFK-Hybridzylinder
konfigurierbar für
Baureihe 380 bar



Angebot innerhalb
eines Werktages
erhalten



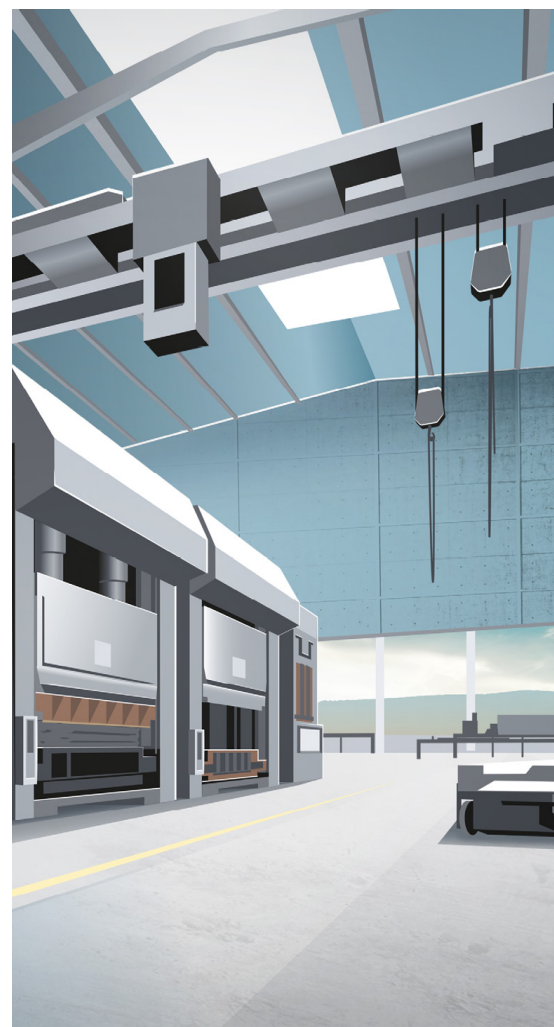
Große Auswahl für
viele Anwendungen
verfügbar



Produktschlüssel:
Neuaufwurf und
Speicherung möglich



3D Modelle und
technische Daten
zum Download



Fordern Sie jetzt Ihr passendes Angebot an.

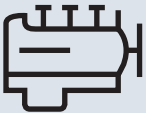
Komponenten

Von A wie Antriebsgruppe bis Z wie Zahnkranz – die Sparte Komponenten der Firmengruppe Liebherr bietet ein breites Spektrum an Lösungen im Bereich der mechanischen, hydraulischen, elektrischen und elektronischen Antriebs- und Steuerungstechnik. Die leistungsfähigen Komponenten und Systeme werden an insgesamt zehn Fertigungsstandorten weltweit nach höchsten Qualitätsstandards produziert. Mit der Liebherr-Components AG und den regionalen

Vertriebsniederlassungen haben unsere Kunden zentrale Ansprechpartner für alle Produktlinien.

Liebherr ist Ihr Partner für den gemeinsamen Erfolg: von der Produktidee über die Entwicklung, Fertigung und Inbetriebnahme bis hin zu Customer-Service-Lösungen wie die Aufarbeitung von Komponenten.

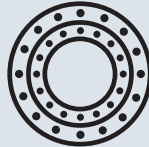
components.liebherr.com



Verbrennungsmotoren



Einspritzsysteme



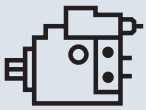
Großwälzlager



Getriebe



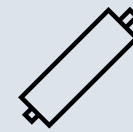
Seilwinden



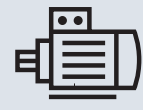
Hydraulikpumpen
und -motoren



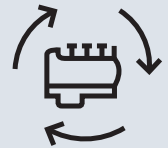
Hydraulikzylinder



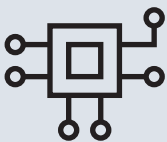
Kolbenspeicher



Elektrische Maschinen



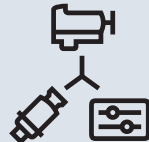
Remanufacturing



Elektronik Industrie



Elektrische Antriebs-
und Steuerungstechnik



Antriebssysteme



Elektronik Aerospace



Faserverbund

LIEBHERR

Liebherr-Components AG · Postfach 222 · 5415 Nussbaumen, Schweiz
+41 56 296 43 00 · components@liebherr.com · www.liebherr.com

Änderungen vorbehalten
COK-01-10/2022_DE