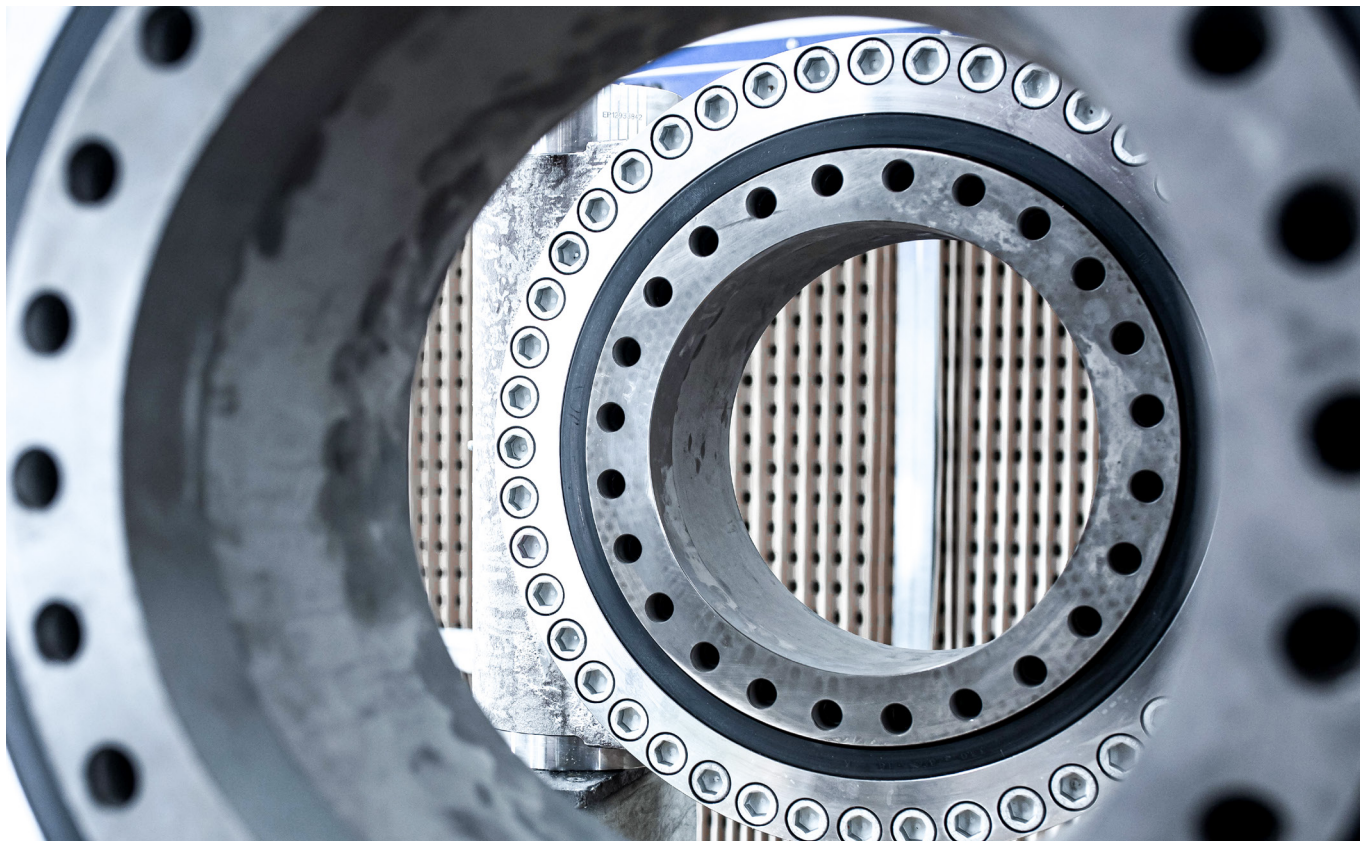


Kurzbeschreibung

Produktlinie Schwenktriebe Schneckentrieb



Schneckentriebe von Liebherr sind sehr kompakte Schwenktriebe mit hoher Leistungsdichte. Diese Bauform ist besonders geeignet zur Übertragung von hohen Kräften und Momenten bei geringem Bauraum.

Die Fertigung von Liebherr ermöglicht höchste Genauigkeit und Funktionalität der Schwenktriebe. Die kontinuierliche Weiterentwicklung garantiert zudem höchste Drehmomente und geringsten Wartungsaufwand. Anwendung finden diese Schwenktriebe unter anderem in Lenkgetrieben für Fahrwerke von Kran- und Schwerlastfahrzeugen, in Ladekränen oder in Landwirtschaftsmaschinen. Neben schneckengetriebenen sind ebenfalls ritzelgetriebene und Zahnriemengetriebene Schwenktriebe erhältlich.

Merkmale

- maximales Drehmoment
- wartungsarm
- hohe Lebensdauer
- geringer Bauraum
- Servicefreundlichkeit
- vorgespanntes Laufbahnsystem
- Klassifizierung nach gängigen Standards
- Signature-Line-Laufbahnsystem mit bzw. ohne Vorspannung

LIEBHERR

Technische Daten

Produktlinie Schwenktriebe Schneckentrieb

Kugelgelagerter Schneckentrieb

Technische Merkmale

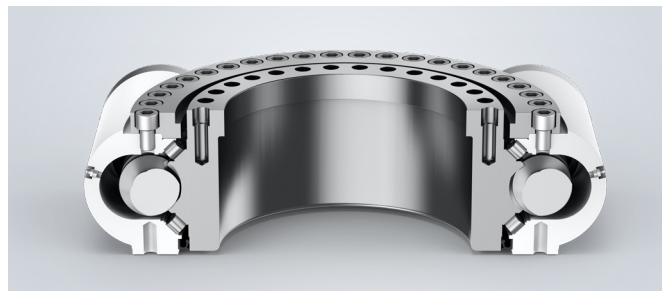
Laufkreisdurchmesser	223 mm bis 725 mm
Maximales Drehmoment	Bis ca. 140.000 Nm
Maximales Kippmoment	1.100 Nm
Gewicht	Bis ca. 750 kg
Ausführung der Schnecke	Ein- oder zweigängige Ausführung
Bremse	Selbsthemmung oder Anbaubremse
Schmierung	Öl oder Fett



Rollengelagerter Schneckentrieb

Technische Merkmale

Laufkreisdurchmesser	363,5 mm bis 713,5 mm
Maximales Drehmoment	Bis ca. 190.000 Nm
Maximales Kippmoment	1.389,5 Nm
Gewicht	Bis ca. 430 kg
Ausführung der Schnecke	Ein- oder zweigängige Ausführung
Bremse	Selbsthemmung oder Anbaubremse
Schmierung	Öl oder Fett



Ölschmierung für einfache Wartung

- Längere Wartungsintervalle
- Wartungsfrei in verschiedenen Anwendungsfällen
- Optimal bei schwerer Zugänglichkeit
- Für optimierte Einschaltdauer
- Verbesserte Schmiereigenschaften

Anwendungen

Lenkgetriebe	Umschlaggeräte	Greifwerkzeuge	Krane
Hafenmobilkrane	Baumaschinen	Anbauwerkzeuge	Hubarbeitsbühnen
Schwerlastplattformen	Nutzfahrzeuge	Satellitenantennen	Hebezeuge

