

Schwenken in großen Dimensionen

# Großlager von Liebherr



**LIEBHERR**



# Großlager von Liebherr

Die Firmengruppe Liebherr ist einer der weltweit führenden Hersteller von Großwälzlagern und verfügt über jahrzehntelange Erfahrung in der Entwicklung, Konstruktion und Fertigung von Kugel- und Rollendrehverbindungen.

Großlager im Durchmesserbereich über 6.000 mm werden insbesondere in der Offshore-Industrie wie auch in Öl- und Gas-Anwendungen eingesetzt. Um auch den größten Dimensionen gerecht zu werden, beinhaltet das Liebherr-Portfolio neben einteiligen Drehverbindungen auch Großwälzlager in segmentierter Ausführung.

**Individuelle Auslegung nach Kundenanforderungen**

**Einteilige oder segmentierte Ausführung je nach Bedarf**

**Zusammenarbeit mit allen gängigen Klassifikationsgesellschaften**




**Ihr Projekt-Partner mit langjähriger Erfahrung im Großlager-Segment**



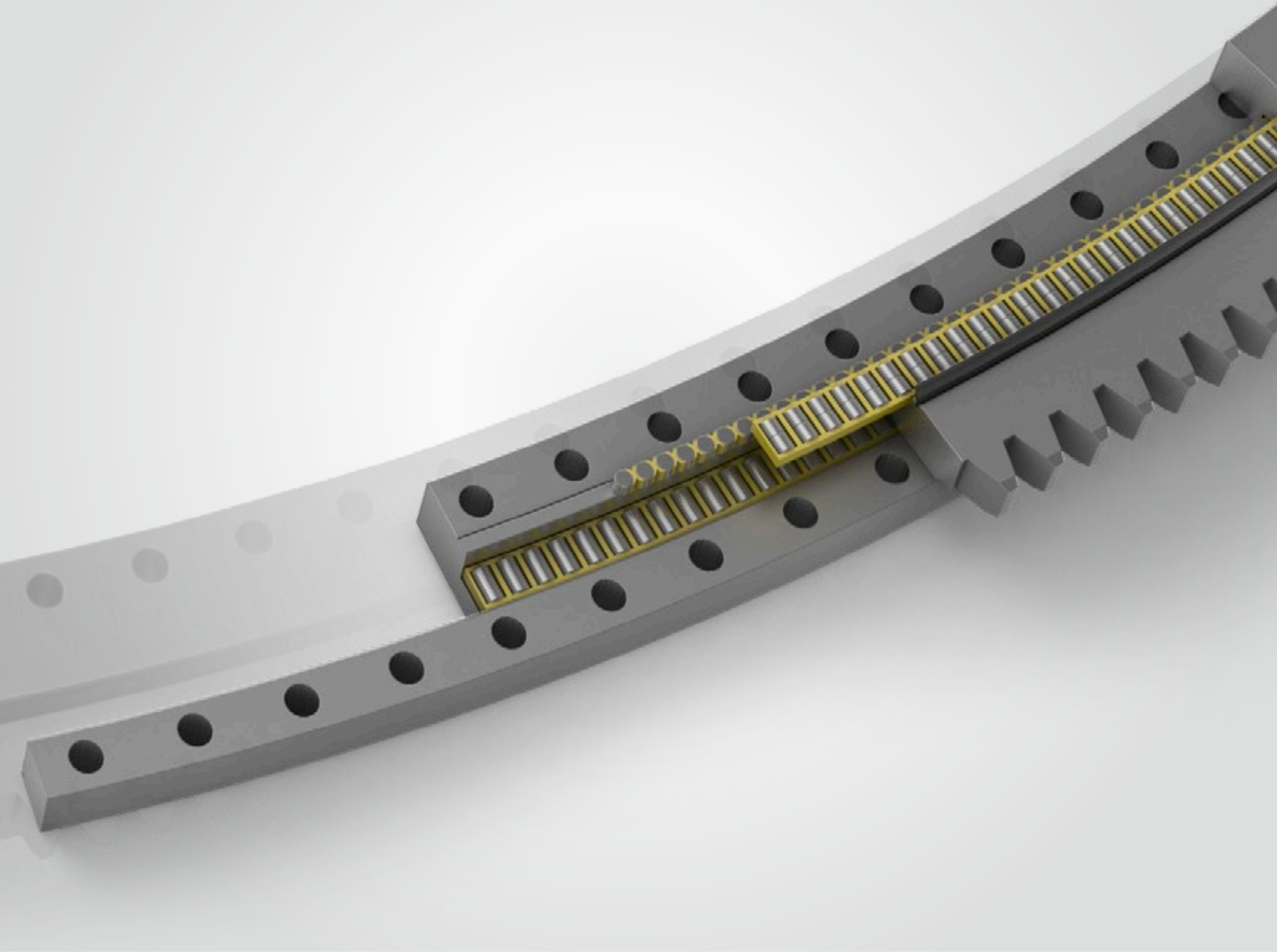


# Einteilige Großlager

Der moderne Maschinenpark ermöglicht Liebherr eine einteilige Lagerproduktion mit einem Durchmesser bis 9.000 mm. Einteilige Großlager von Liebherr beweisen sich täglich bei extremsten Umgebungsbedingungen, wie beispielsweise im Bergbau oder im Offshore-Bereich. In enger Zusammenarbeit mit Kunden aus unterschiedlichen Industriebereichen erarbeiten unsere Ingenieure optimale technische Lösungen für jeden Anwendungsfall.

-  Innen- und Außenverzahnung bis Modul 50
-  Fertigung in Biberach an der Riß (Deutschland)
-  Durchmesserbereich bis 9.000 mm bei einteiligen Großlagern



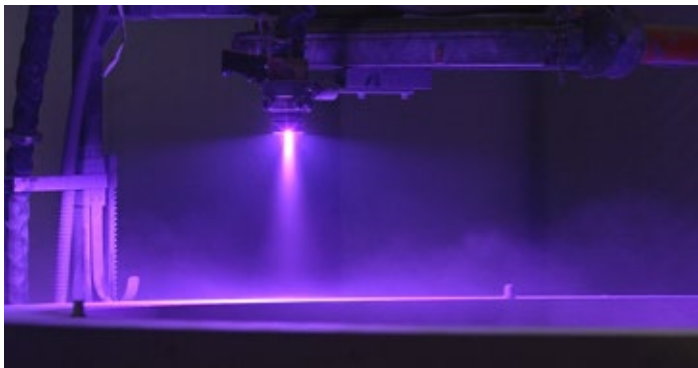


# Segmentierte Großlager



## Gehärtete Laufbahn

- Fertigungskompetenz im eigenen Haus
- Segmentweise induktive Härtung der Lagerlaufbahnen
- Härtung auf modernsten Fertigungsanlagen



## Oberflächenschutz

- Korrosionsschutzkategorien von C1 bis zu C5M
- Angepasster Oberflächenschutz je nach Ausführung
- Technologie-Einsatz gemäß DIN EN ISO 12944 und DIN EN ISO 2063



## Servicefreundliche Montage

- Einfacher Transport und unkompliziertes Handling durch die segmentierte Bauweise
- Unterstützung bei der Montage vor Ort durch kompetentes Service-Team
- Mobiles Montageequipment verfügbar

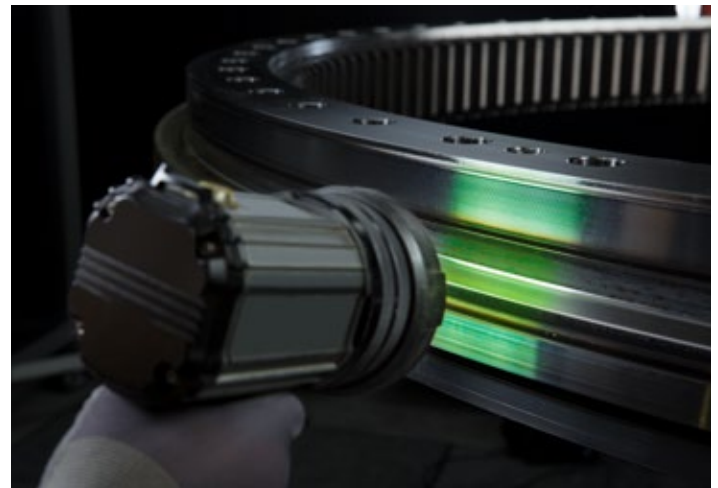




# Qualitätsprüfung der Großlager

Vor allem im Bereich der maritimen Anwendungen sind Klassifizierungen und Zertifizierungen der Komponenten durch Abnahmegesellschaften notwendig. Liebherr kann auf eine langjährige Zusammenarbeit mit den Abnahmegesellschaften zurückblicken, die sich besonders durch Zertifizierung ganzer Systeme mit Liebherr-Komponenten auszeichnet. Tag für Tag beweisen sich Lager von Liebherr und sind jahrzehntelang im Einsatz.

- Det Norske Veritas – Germanischer Lloyd (DNV GL)
- American Bureau of Shipping (ABS)
- Bureau Veritas
- Lloyds Register of Shipping
- American Petroleum Institute (API)





# Ihr Engineering-Partner für Großlager

## Entwicklung



- Innovative FE-Methoden
- Umfangreiches Applikations-Know-how

## Produktion & Vertrieb



- Modernste Fertigungsanlagen für Großlager
- Lokale Präsenz durch unsere Vertriebsgesellschaften (Europa, Nord-/Südamerika, Asien)

## Qualität



- Bündelung der Kernkompetenzen im eigenen Haus
- Einsatz modernster Lasermesstechnik

## Service



- Schnelle Erreichbarkeit durch Servicepersonal
- Unterstützung bei der Montage vor Ort

## Einsatzbeispiele

- Offshorekrane
- Schiffskrane
- Turrets
- Bojen
- FPSO's
- Schaufelradbagger
- Stacker / Reclaimer
- Sondermaschinen



# Liebherr Components



Gasmotoren



Dieselmotoren



Einspritzsysteme



Axialkolbenhydraulik



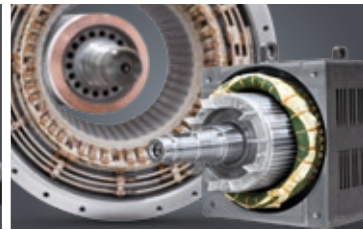
Hydraulikzylinder



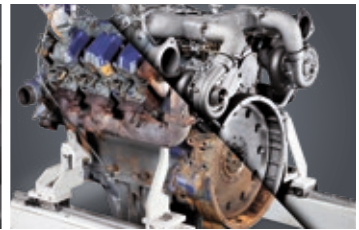
Großwälzlager



Getriebe und Seilwinden



Elektrische Maschinen



Aufarbeitung von Komponenten



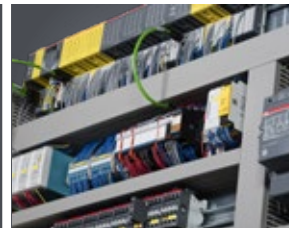
Mensch-Maschine-  
Interfaces und Gateways



Steuerelektronik und  
Sensorik



Leistungselektronik



Schaltanlagen



Software

Von A wie Antriebsgruppe bis Z wie Zahnkranz – die Sparte Komponenten der Firmengruppe Liebherr bietet ein breites Spektrum an Lösungen im Bereich der mechanischen, hydraulischen, elektrischen und elektronischen Antriebs- und Steuerungstechnik. Die leistungsfähigen Komponenten und Systeme werden an insgesamt zehn Fertigungsstandorten weltweit nach höchsten Qualitätsstandards produziert. Mit der Liebherr-Components AG und den regionalen Vertriebsnieder-

lassungen haben unsere Kunden zentrale Ansprechpartner für alle Produktlinien.

Liebherr ist Ihr Partner für den gemeinsamen Erfolg: von der Produktidee über die Entwicklung, Fertigung und Inbetriebnahme bis hin zu Customer-Service-Lösungen wie die Aufarbeitung von Komponenten.

**[components.liebherr.com](http://components.liebherr.com)**

## Liebherr-Components AG

Postfach 222, CH-5415 Nussbaumen / AG

+41 56 296 43 00

[components@liebherr.com](mailto:components@liebherr.com)