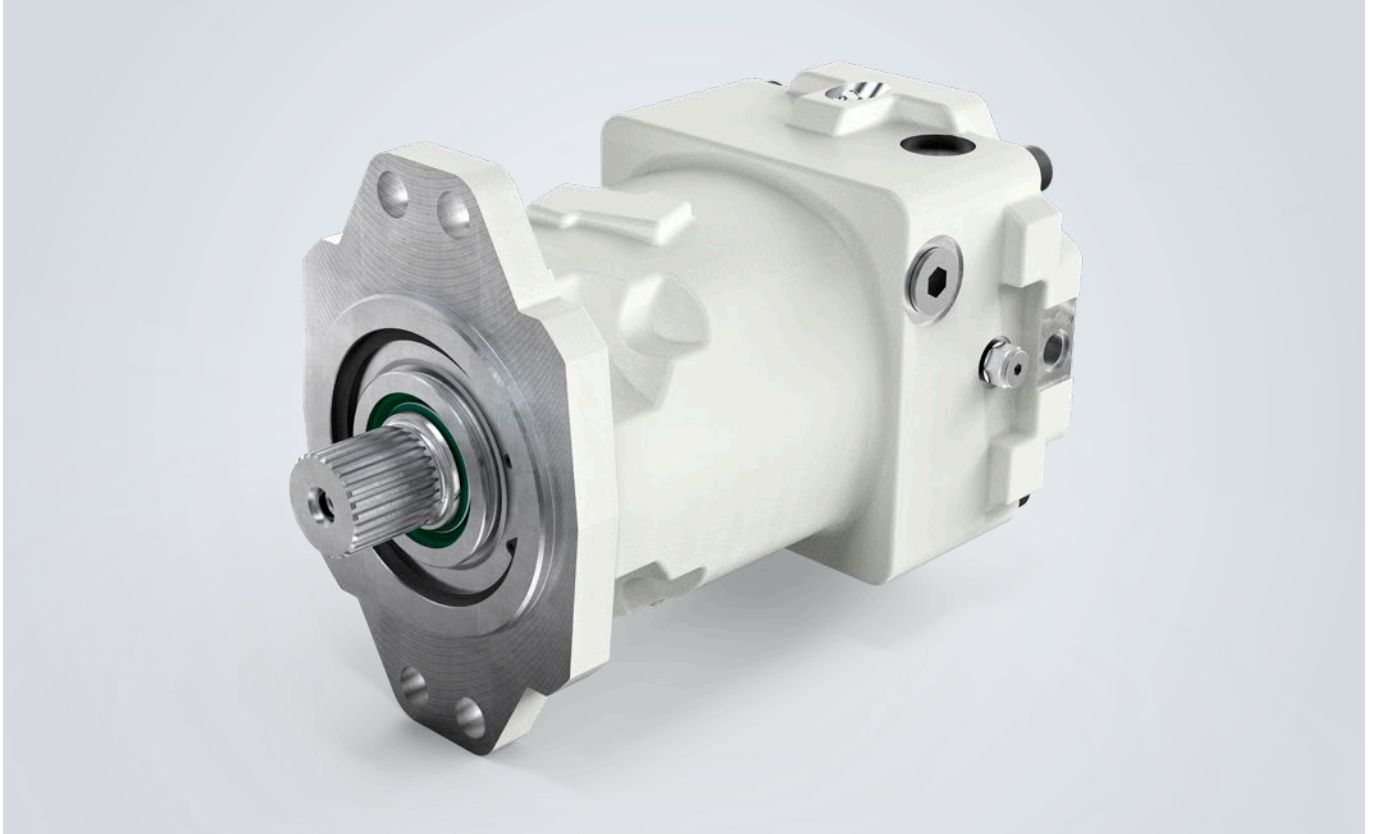


Kurzbeschreibung

Axialkolbenmotor DMFA



Die Liebherr-Axialkolbenmotoren der Baureihe DMFA sind in Schrägscheibenbauweise für den offenen und geschlossenen Kreislauf konzipiert und wurden speziell für den Einsatz in mobilen Arbeitsmaschinen unter rauen Umgebungsbedingungen entwickelt.

Das inverse Triebwerk mit einem Schwenkwinkel von 22° sorgt für einen hohen Wirkungsgrad und eine große Leistungsdichte und ist somit ideal für Anwendungen, die ein konstantes Schluckvolumen erfordern.

Die Anbau-Konstantmotoren sind in der Nenngröße 355 verfügbar. Der Nenndruck der Einheiten beträgt 400 bar und der Höchstdruck liegt bei 450 bar absolut.

Die vorhandene Durchtriebsmöglichkeit kann sowohl für den Anbau einer Bremse als auch für Tandemeinheiten verwendet werden.

Ein Drehzahlsensor bzw. die Vorbereitung für einen Sensor sind als Option verfügbar.

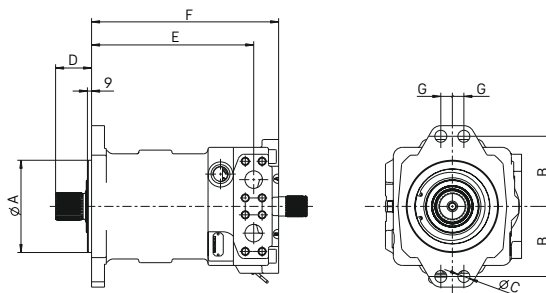
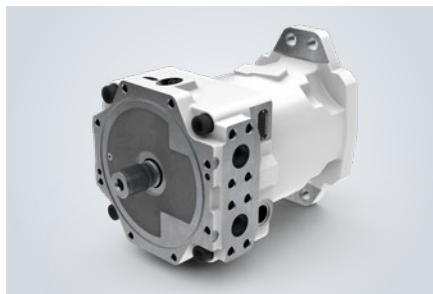
Gültig für:
DMFA 355

Merkmale:
Axialkolbenmotor (Konstant)
Baureihe D
Offener und geschlossener Kreislauf

Druckbereich:
Nenndruck $p_N = 400$ bar
Höchstdruck $p_{max} = 450$ bar

LIEBHERR

Axialkolbenmotor DMFA



DMFA konstant, offener und geschlossener Kreislauf, Nenndruck 400 bar, Höchstdruck 450 bar

Nenngröße		355
Schluckvolumen	$V_{g \max}$ [cm ³]	355,6
Max. Drehzahl	bei $V_{g \max}$ und $\Delta p = 380$ bar, n_{\max} [U/min]	2.400
Schluckstrom	bei n_{\max} , $q_{v \max}$ [l/min]	853
Abtriebsleistung	$\Delta p = 380$ bar, P_{\max} [kW]	541
Abtriebsdrehmoment	$\Delta p = 380$ bar, T_{\max} [Nm]	2.149

Technische Daten

Produktabmessungen (mm) *		355
Zahnwellenprofil (Innenverzahnung)	DIN 5480	W60 x 2 x 28
Zentrierdurchmesser	A Passung h8	200
Anschlussdurchmesser Schrauben	B	176
Befestigungsbohrungen	C	26
Zahnwellenlänge	D	78
Anschlusslänge SAE Druck-Flansch	E	351,5
Gesamtlänge	F	433,5
Anschlussabstand	G	60
Druckanschluss	SAE J518 (6.000 psi) / ISO	1 1/2"
Leckölanschluss	ISO 9974-1	M33 x 2

* Je nach Konfiguration und Zusatzausstattungen können die Abmessungen abweichen (Einbauzeichnung auf Anfrage).

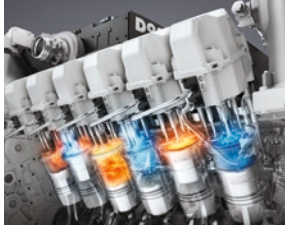
Hinweis:

Integriertes Spülventil in der Anschlussplatte.

Externes Bremsventil am SAE-Anschluss anbaubar.

Anbau einer externen Liebherr-Lamellenbremse möglich (Sonderflansch mit durchgehender Triebwelle).

Komponenten



Dieselmotoren



Einspritzsysteme



Axialkolbenhydraulik



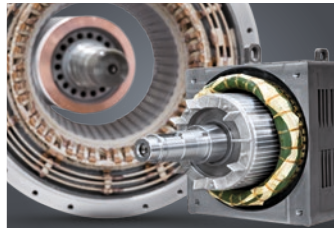
Hydraulikzylinder



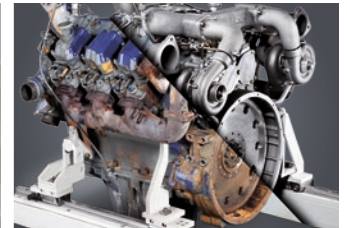
Großwälzlager



Getriebe und Seilwinden



Elektrische Maschinen



Aufarbeitung von Komponenten



Mensch-Maschine-Schnittstellen und Gateways



Steuerelektronik und Sensorik



Leistungselektronik



Schaltanlagen



Software

Von A wie Antriebsgruppe bis Z wie Zahnkranz – das Produktsegment Komponenten der Firmengruppe Liebherr bietet ein breites Spektrum an Lösungen im Bereich der mechanischen, hydraulischen, elektrischen und elektronischen Antriebs- und Steuerungstechnik. Die leistungsfähigen Komponenten und Systeme werden an insgesamt zehn Fertigungsstandorten weltweit nach höchsten Qualitätsstandards produziert. Mit der Liebherr-Component Technologies AG und den regionalen Vertriebsniederlassungen haben unsere Kunden zentrale Ansprechpartner für alle Produktlinien.

Liebherr ist Ihr Partner für den gemeinsamen Erfolg: von der Produktidee über die Entwicklung, Fertigung und Inbetriebnahme bis hin zu Customer-Service-Lösungen wie die Aufarbeitung von Komponenten.

components.liebherr.com

LIEBHERR

Liebherr-Components AG · Postfach 222 · 5415 Nussbaumen, Schweiz
+41 56 296 43 00 · components@liebherr.com · www.liebherr.com

