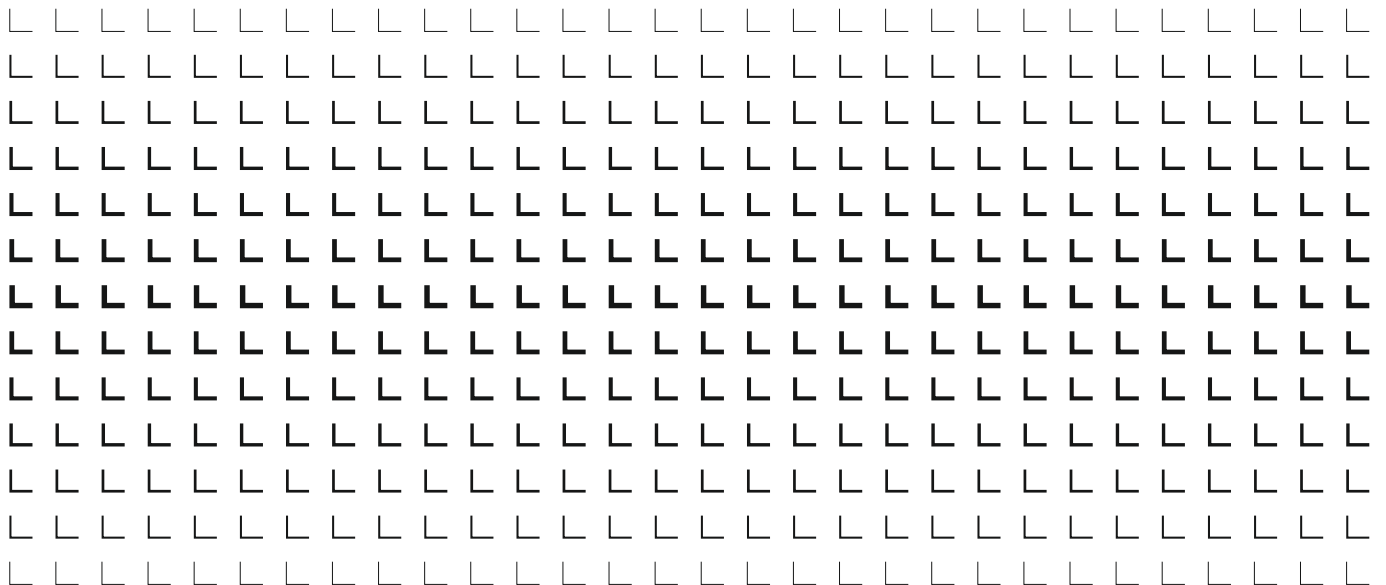

Produkt- programm

LIEBHERR

Die Firmengruppe



Das Produktprogramm der Firmengruppe Liebherr

Erdbewegungsmaschinen

- 6 Die Hydraulikbagger
- 8 Der knickgelenkte Muldenkipper
- 10 Die Radlader
- 12 Die Planierraupen, Laderaupen und Rohrleger
- 14 Die Teleskoplader

Materialumschlagmaschinen

- 16 Die Materialumschlagtechnik

Spezialtiefbau

- 18 Die Spezialtiefbaugeräte
- 20 Die Hydroseilbagger

Mining

- 22 Mining-Maschinen und -Technologie

Turmdrehkrane

- 24 Die Turmdrehkrane
- 26 Die Mobilbaukrane

Betontechnik

- 28 Die Fahrmischer und die Mischanlagen
- 30 Die Betonpumpen

Mobil- und Raupenkrane

- 32 Die Mobilkrane
- 34 Die Raupenkrane

Maritime Krane

- 36 Das Port Equipment
- 38 Die Schiffs-, Schwimm- und Offshore-Krane

Aerospace und Verkehrstechnik

- 40 Der Luftfahrtbereich
- 42 Die Verkehrstechnik

Verzahntechnik und Automationssysteme

- 44 Die Verzahnmaschinen, Verzahnwerkzeuge
und Messtechnik
- 46 Die Automationssysteme

Komponenten

- 48 Die Verbrennungsmotoren und Einspritzsysteme
- 50 Die hydraulische und mechanische Antriebstechnik
- 52 Die elektrische Antriebstechnik und Elektronik

Kühl- und Gefriergeräte

- 54 Die Hausgeräte – Haushalt
- 56 Die Hausgeräte – Gewerbe

Hotels

- 58 Die Hotels der Firmengruppe

Firmengruppe Liebherr

- 60 Die Produktsegmente der Firmengruppe
- 62 Die Standorte der Liebherr-Gesellschaften
- 64 Gesellschaften im Überblick

Kurzporträt

Die Firmengruppe Liebherr

Gegründet im Jahr 1949 von Hans Liebherr, umfasst die Firmengruppe heute über 140 Gesellschaften auf allen Kontinenten und beschäftigt fast 50.000 Mitarbeitende.

Die Firmengruppe Liebherr ist ein familiengeführtes Technologieunternehmen mit breit diversifiziertem Produktprogramm. Das Unternehmen zählt zu den größten Baumaschinenherstellern der Welt, bietet aber auch auf vielen anderen Gebieten hochwertige, nutzenorientierte Produkte und Dienstleistungen an. Die Dachgesellschaft der Firmengruppe ist die Liebherr-International AG mit Sitz in Bulle in der Schweiz. Alle ihre Gesellschafterinnen und Gesellschafter sind Mitglieder der Familie Liebherr. Für das Unternehmen zählen der langfristige Erfolg, eine nachhaltige Entwicklung, Stabilität und Verlässlichkeit.

Liebherr versteht sich als Pionier. Aus dieser Haltung heraus gestaltet das Unternehmen die Technologiesgeschichte in vielen Branchen maßgeblich mit und widmet sich schon heute Herausforderungen, vor denen Kunden morgen stehen werden. Die Firmengruppe entwickelt und fertigt eine enorme Vielfalt an faszinierenden Produkten, die sich aufgrund ihrer hohen Präzision, ihrer exzellenten Umsetzung

und ihrer besonderen Langlebigkeit auf den Weltmärkten einen Namen gemacht haben. Das Beherrschen von Schlüsseltechnologien versetzt das Unternehmen in die Lage, seinen Kunden auch maßgeschneiderte Lösungen anbieten zu können – dabei gelten höchste Qualitätsansprüche und die Kundenzufriedenheit steht bei Liebherr stets im Mittelpunkt.

Mitarbeitende auf der ganzen Welt teilen bis heute den Mut des Unternehmensgründers, bislang unbekannte Wege zu beschreiten und Ziele zu erreichen, die zunächst unvorstellbar erscheinen. Sie alle verbindet die Leidenschaft für Technik und spannende Produkte sowie die Entschlossenheit, für ihre Kunden Herausragendes zu leisten und dabei die Grenzen des Machbaren immer wieder neu zu definieren. Die gemeinsame Arbeit an faszinierenden Aufgaben stiftet einen starken Zusammenhalt, auf den sich die Mitarbeitenden verlassen können – über Landesgrenzen und Kontinente hinweg.



Hauptstandorte der Liebherr-Gesellschaften

11'639

Mio. € Umsatz

742

Mio. € Investitionen

49'611

Mitarbeiter

> 40

Produktionsgesellschaften

> 140

Gesellschaften

13

Produktsegmente



Die Hydraulikbagger

Bereits seit Anfang der 1950er-Jahre sind Hydraulikbagger ein wichtiger Bestandteil des Liebherr-Produktprogramms. Das Angebot umfasst heute Maschinen mit Einsatzgewichten zwischen 10 Tonnen und 100 Tonnen, die in Colmar (Frankreich) und Kirchdorf an der Iller (Deutschland) produziert werden.

Leistungsfähig und modern

Bei den Raupen- und Mobilbaggern stehen jeweils gut abgestufte Typenreihen zuverlässiger Maschinen zur Auswahl. Alle Maschinen setzen mit ihrer modernen Technik Maßstäbe für Leistungsfähigkeit und Wirtschaftlichkeit. Sie überzeugen durch eine hohe Kraftstoffeffizienz, sind umwelt-, service- und bedienungsfreundlich und zeichnen sich durch eine hohe Verfügbarkeit und eine lange Lebensdauer aus.

Mit der Litronic-Ausstattung verfügen die Hydraulikbagger von Liebherr über eine sinnvolle Kombination aus intelligenter Elektronik und funktioneller Hydraulik. Alle wichtigen Systeme des Baggers werden zentral gesteuert, geregelt, koordiniert und überwacht.

Vielseitige Einsatzmöglichkeiten

Eingesetzt werden die Liebherr-Hydraulikbagger im Tief-, Straßen- und Tunnelbau, in der Wasserwirtschaft, im Garten- und Landschaftsbau, im Abbruch sowie in der Gewinnungsindustrie. Vielseitige Ausrüstungs- und Ausstattungsmöglichkeiten bieten maßgeschneiderte Lösungen für anfallende Spezialaufgaben.

Für jeden Einsatz das optimale Werkzeug

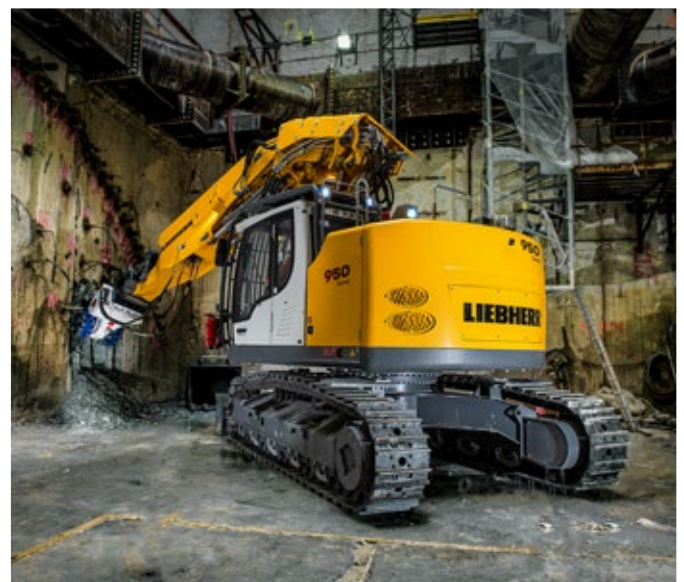
Liebherr entwickelt und fertigt unter höchsten Qualitätsansprüchen innovative Anbauwerkzeuge und Schnellwechselsysteme. Das Produktspektrum reicht von Schnellwechselsystemen über Grabwerkzeuge bis hin zu Greifern für die unterschiedlichsten Einsätze. Die Wahl des passenden Anbauwerkzeugs beeinflusst den Erfolg eines Projekts maßgeblich. Deshalb hat Liebherr zahlreiche Anbauwerkzeuge entwickelt, die in ihrer Form, ihrer Beschaffenheit und ihrer technischen Ausstattung speziell auf den jeweiligen Einsatz und optimal auf die jeweilige Maschinengröße zugeschnitten sind. Aus der Praxis einfließende Erkenntnisse und eine kontinuierliche Weiterentwicklung sorgen dafür, dass Liebherr-Anbauwerkzeuge stets dem neuesten Stand der Technik entsprechen.



Der A 914 Litronic mit Schnellwechselsystem LIKUFIX® und Schwenklöffel beim Einsatz im Garten- und Landschaftsbau



Der A 922 Rail Litronic bei der Montage einer Schallschutzwand



Der Raupenbagger R 950 Tunnel auf der Baustelle des Grand Paris Express (Frankreich)



Der Raupenbagger R 960 beim Abbruch eines Silos in Frévent (Frankreich)

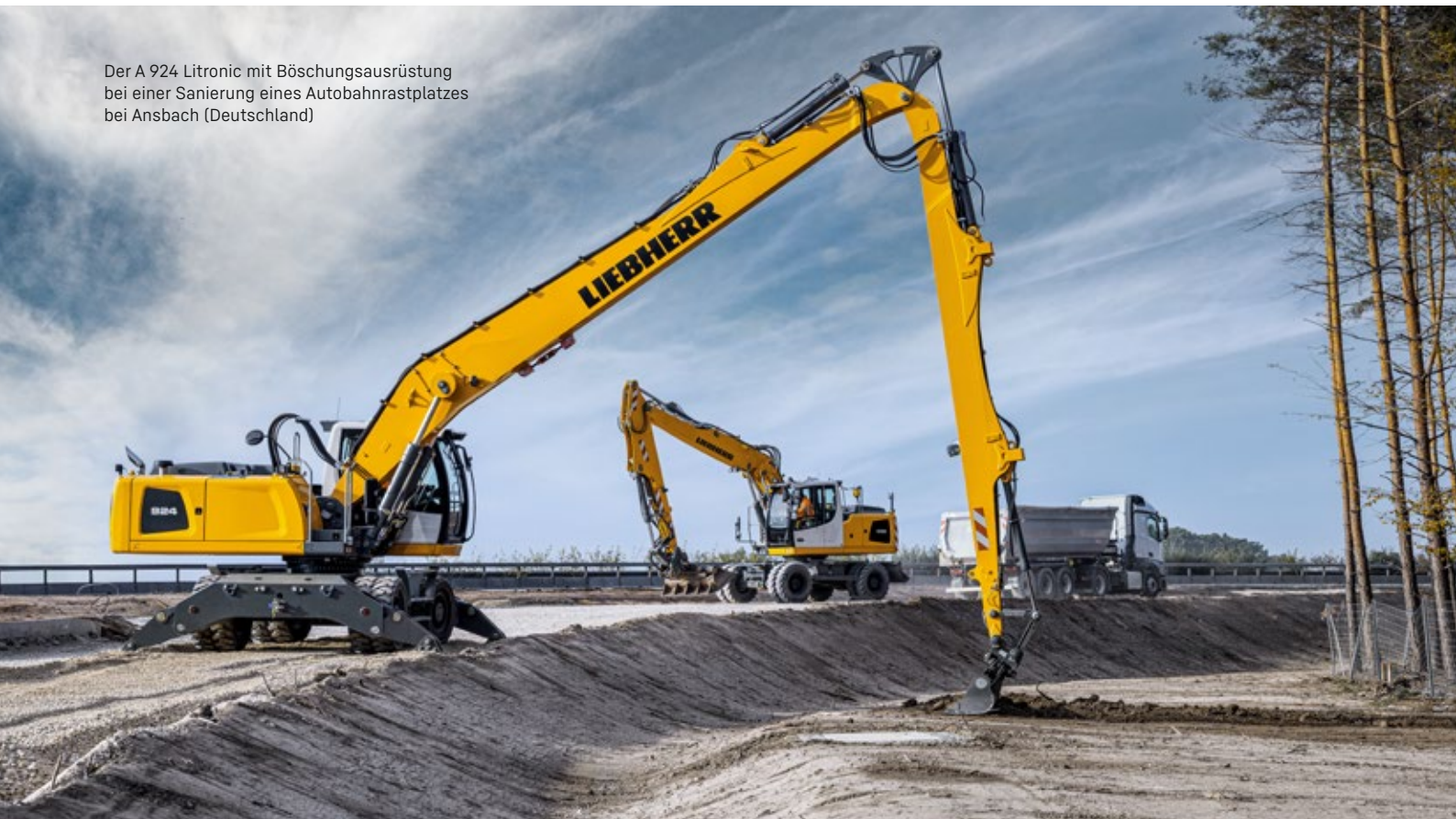


Der A 918 Litronic bei Erdbewegungsarbeiten in Regensburg (Deutschland)



Der Raupenbagger R 938 im Einsatz in einem Steinbruch in Metzeral (Frankreich)

Der A 924 Litronic mit Böschungsausrüstung bei einer Sanierung eines Autobahnrastplatzes bei Ansbach (Deutschland)



Der knickgelenkte Muldenkipper

Mit dem TA 230 Litronic ergänzt die Liebherr-Hydraulikbagger GmbH in Kirchdorf (Deutschland) ihr Produktprogramm um die neue Generation knickgelenkter Muldenkipper mit neuentwickelten Komponenten, ausgereifter Technologie und modernem Design.

Optimales Maschinenkonzept

Der knickgelenkte Muldenkipper überzeugt mit einem durchdachten Maschinenkonzept, welches speziell für anspruchsvolle Einsätze entwickelt wurde. Ausgestattet mit den besten Offroad-Fahreigenschaften und einer neu konzipierten Mulde sorgt er für maximale Leistungsfähigkeit und Produktivität. Eine moderne Kabine mit großzügiger Rundumverglasung sowie eine kurze, abgeschrägte Motorhaube ermöglichen jederzeit optimale Sicht auf den Fahr-, Arbeits- und Knickbereich der Maschine. Moderne Fahrassistenzsysteme unterstützen den Maschinenführer zusätzlich und erhöhen dadurch die Sicherheit sowie den Komfort im Betrieb.

Der knickgelenkte Muldenkipper findet vorwiegend Einsatz im Abraumtransport sowie in der Gewinnungsindustrie. Zudem ist die Maschine ideal für Spezialeinsätze in der Industrie sowie im Tunnelbau geeignet.



Die moderne Fahrerkabine des TA 230 Litronic



Der TA 230 Litronic im Abraumeinsatz



Die Radlader

Die Liebherr-Werk Bischofshofen GmbH (Österreich) entwickelt, produziert und vertreibt die Radlader der Firmengruppe Liebherr. Dabei ist das Werk im Salzburger Land durch nachhaltige Innovationen, kreative Lösungen und hohe Qualitätsstandards über Jahrzehnte hinweg stetig gewachsen. Mit diesen Stärken, sowie einer ausgewogenen Produktpalette, werden am Standort Bischofshofen die Weichen für eine erfolgreiche Zukunft gestellt.

Umfassende Produktpalette in vier verschiedenen Radlader-Kategorien

Die Produktpalette wird stetig erweitert und umfasst zahlreiche Modelle in vier verschiedenen Produktgruppen: Compactlader, Stereolader, mittelgroße und große Radlader, die mit ihren innovativen Antriebskonzepten überzeugen. Das moderne Design der Liebherr-Radlader ist bis ins kleinste Detail auf Bedienungs- und Wartungsfreundlichkeit ausgelegt.

Umweltbewusst und modern

Die Liebherr-Radlader leisten einen verlässlichen Beitrag zum wirtschaftlichen Erfolg: Bei höchster Umschlagleistung werden durch das treibstoffeffiziente Antriebskonzept die Betriebskosten gesenkt und gleichzeitig die Umwelt geschont.

Der L 546 beim Transport von Holzstämmen





Der L 506 im Baustelleneinsatz



Der L 580 XPower® im Recyclingeinsatz



Der L 566 XPower® im Schottereinsatz



Der L 514 im Recyclingeinsatz



Der L 526 im Schottereinsatz

Die Planierraupen, Laderaupen und Rohrleger

Seit mehr als 40 Jahren sind die Planier- und Laderaupen ein fester Bestandteil des Liebherr-Baumaschinenprogramms. Von Anfang an wurde das Konzept des hydrostatischen Fahrtriebs verfolgt. Zu den besonderen Vorteilen dieser Technologie gehören eine hohe Effizienz sowie eine komfortable und sichere Bedienung. Entwickelt und produziert werden die modernen Planier- und Laderaupen von der Liebherr-Werk Telfs GmbH (Österreich).

Die Fahrer-Raupe

Mit einer Liebherr-Planierraupe rufen Fahrer:innen immer die volle Leistung ab – und das auch bei wechselnden Witterungsbedingungen und Materialqualitäten.

Ob beim schweren Schubeinsatz oder beim exakten Planieren: Der hydrostatische Fahrtrieb liefert automatisch die optimale Schubgeschwindigkeit. Drei Level von Fahrerassistenzsystemen garantieren das Maximum an Planierqualität und Effizienz.

Liebherr Silent Design und das reaktionsschnelle Touch-Interface bieten ein Höchstmaß an Arbeitsplatzkomfort und individueller Einstellbarkeit.

Assistenzsysteme steigern Produktivität und Sicherheit

Liebherr-Rohrleger kommen weltweit unter extremen Umgebungsbedingungen zum Einsatz und manövrieren dabei Lasten von bis zu 100 Tonnen. Hydrostatischer Antrieb, präzise und starke Arbeitshydraulik sowie moderne Assistenzfunktionen, wie die voll integrierte Lastmomentbegrenzung, gewährleisten höchste Leistungsfähigkeit und Sicherheit auf jeder Pipeline-Baustelle.

Die neue PR 736 G8.0 mit Liebherr
Operator Assistance Systems





Die Planierraupe PR 766 G8 im Gewinnungseinsatz



Die Laderraupe LR 626 G8.0 in der Geländerschließung



Unerlässliche Helfer bei der Errichtung und Wartung von Öl- und Gaspipelines

Die Teleskoplader

Mit ihren ausgezeichneten Hubleistungen und ihrer exzellenten Manövrierbarkeit eignen sich die Liebherr-Teleskoplader aus dem Werk in Telfs (Österreich) sowohl für anspruchsvolle Einsätze auf dem Bau als auch für die unterschiedlichsten Aufgaben in der Industrie.

Kraftpakete in jeder Dimension

Der bewährte hydrostatische Fahrtrieb mit stufenloser Beschleunigung und die gute Wendigkeit garantieren rasche Arbeitsabläufe auch bei beengten Platzverhältnissen. Die universell einsetzbaren und von Grund auf soliden Baumaschinen sind auf beste Leistung in den unterschiedlichsten Einsätzen ausgelegt. Hohe Traglasten (bis 6 Tonnen) und Hubhöhen (bis 10 Meter), eine intuitive Bedienung sowie Hochleistungskomponenten lassen Fahrer:innen die Arbeit schnell und sicher erledigen.

Stark und präzise auch im Grenzlastbereich

Robust und zuverlässig: So präsentieren sich die Teleskoplader von Liebherr. Ausgereifte Technik und hohe Material- und Verarbeitungsqualität gewährleisten ein Höchstmaß an Verfügbarkeit. Ein hoher Nutzungsgrad und Werterhalt ist langfristig sichergestellt.



Der Teleskoplader T 60-9s im Sägewerk



Der Teleskopklader T 60-9s als universeller Helfer auf einer Baustelle



Die Materialumschlagtechnik

Seit über 60 Jahren konstruiert und fertigt Liebherr erfolgreich Maschinen für den Materialumschlag in den Werken der Liebherr-Hydraulikbagger GmbH in Kirchdorf an der Iller (Deutschland) und der Liebherr-France SAS in Colmar (Frankreich). Mit den verschiedenen Maschinentypen der neuen Handler Generation bietet Liebherr umschlagstarke und zugleich wirtschaftliche Maschinen für zahlreiche Einsatzbereiche, wie Schrott-, Holz- und Hafenumschlag sowie Recycling- und Abfallwirtschaft.

Individuell einsetzbar

Um jedem Einsatzzweck gerecht zu werden, verfügt Liebherr über ein umfassendes Portfolio an Unterwagenvarianten, Ausrüstungskombinationen, Anbauwerkzeugen und Schnellwechselsystemen sowie über eine breite Auswahl an Ausstattungsmöglichkeiten. Jede Maschine kann individuell nach Einsatz und Anforderungen konfiguriert werden. Der Nutzen für den Kunden ist eine auf den jeweiligen Einsatz perfekt abgestimmte und effizient arbeitende Maschine.

Hohe Fertigungstiefe

Alle Schlüsselkomponenten wie Dieselmotor, Elektronikbauteile, Drehkranz, Schwenkantrieb und Hydraulikzylinder sowie alle Anbauwerkzeuge, ob Mehrschalen-, Zweischaalen-, Holz- oder Sortiergreifer, entwickelt und fertigt Liebherr selbst.



Der LH 26 M Elektro Industry im Recyclingeinsatz



Der LH 60 M Timber Litronic im Holzumschlag



Der LH 40 M Industry Litronic im Schrotturnschlag

Der LH 110 M HR Port Litronic im Holzumschlag



Die Spezialtiefbaugeräte

Die Liebherr-Werk Nenzing GmbH in Österreich fertigt eine breite Palette von Spezialtiefbaugeräten: Neben den kombinierten Ramm- und Drehbohrgeräten gehören auch reine Drehbohrgeräte sowie Rammgeräte mit Hänge- und Schwingmäklern zum umfangreichen Produktprogramm. Mit dieser Vielfalt lässt sich ein breit gefächertes Einsatzspektrum abdecken.



Hohe Leistungsfähigkeit im schweren Baustelleneinsatz

Kennzeichnend für die Liebherr-Spezialtiefbaugeräte sind in erster Linie die robuste Bauweise, die hohe Stabilität sowie hohe Zieh- und Druckkräfte. Dadurch überzeugen sie selbst bei schwersten Bodenverhältnissen und Einsatzbedingungen mit einem Höchstmaß an Leistungsfähigkeit und Zuverlässigkeit. Gleichzeitig arbeiten die vielseitigen Geräte kraftstoffeffizient und umweltschonend und lassen sich zudem einfach transportieren und schnell rüsten.

Ganzheitlicher Systemanbieter im Spezialtiefbau

Für Tiefbauarbeiten bietet Liebherr seinen Kunden nicht nur eine Vielzahl von Maschinen, sondern auch zahlreiche Dienstleistungen und digitale Lösungen zur Verbesserung des Wirkungsgrads auf der Baustelle. Dazu zählen die verfahrenstechnische Beratung in der Planungsphase, die Anwendungsberatung auf der Baustelle, die Speicherung, Auswertung und Übertragung von Maschinendaten mittels LiDAT, die exakte Positionierung der Geräte mit LiPOS sowie die Dokumentation und Analyse der Prozesse auf der Baustelle mittels MyJobsite.

Neben den reinen Spezialtiefbaugeräten werden in Nenzing auch Hydroseilbagger der HS-Serie hergestellt, die mit diversen Anbaugeräten ebenso für Spezialtiefbauanwendungen zum Einsatz kommen.

Das Ramm- und Bohrgerät LRB 16 bei der Herstellung von Ortbetonrüttelsäulen



Das LRB 18 beim Rammen von Betonfertiggpfählen am Walensee (Schweiz)



Das batteriebetriebene Drehbohrgerät LB 16 unplugged bei Bohrarbeiten in Paris

Das Drehbohrgerät LB 30 bei Gründungsarbeiten in Mels (Schweiz)



Die Hydroseilbagger

Als die Seilbagger im Jahr 1979 ins Produktprogramm aufgenommen wurden, war Liebherr der weltweit erste Hersteller von hydraulisch angetriebenen und elektronisch gesteuerten Seilbaggern. Seither werden die Liebherr-Hydroseilbagger mit großem Erfolg in der Liebherr-Werk Nenzing GmbH in Österreich produziert und vertrieben. Die bewährten und universell einsetzbaren Geräte zeichnen sich durch Flexibilität, Wirtschaftlichkeit und herausragende Leistungsfähigkeit aus.

Vielseitigkeit in allen Bereichen

Diese Universalgeräte kommen im Speziali­ftiefbau ebenso zum Einsatz wie im Materialumschlag, in der Kiesgewinnung, im Abbruch oder Recycling. Die Typenpalette umfasst Geräte aller Leistungsklassen von 40 Tonnen bis 300 Tonnen – dazu gehört mit dem HS 8300 auch der weltweit größte Hydroseilbagger, der zudem mit Hybridantrieb ausgestattet ist.

Liebherr-Hydroseilbagger überzeugen durch ihre robuste Stahlkonstruktion sowie ihre leistungsstarke und innovative Antriebstechnik und arbeiten dadurch auch bei schwersten Einsätzen zuverlässig. Optimierte Leistung und Sicherheit, einfacher und schneller Transport und rascher Aufbau vor Ort kommen den Kunden zusätzlich zugute.

Für eine sichere und einfachere Anwendung sorgen diverse Assistenzsysteme: Ein Beispiel dafür ist die innovative Bodendruckanzeige. Diese berechnet den aktuellen Bodendruck der Maschine in Echtzeit und vergleicht diesen mit vorgegebenen Sicherheitsgrenzwerten der jeweiligen Baustelle. Der Bodendruck wird in der Fahrerkabine angezeigt und der Geräteführer weiß zu jeder Zeit, ob er sich in einem kritischen Bereich befindet oder sich einem solchen annähert. Gefährliche Arbeitsschritte können so verhindert oder rechtzeitig angepasst werden.



Ein HS 8130 mit Schlitzwandfräse und ein HS 8100 mit Schlitzwandgreifer im Einsatz in London

Der HS 8100.1 E mit Elektroantrieb beim Nassbaggern in Le Havre (Frankreich)



Mining-Maschinen und -Technologie

Seit sich Liebherr auf das Terrain der Bergbauindustrie begeben hat, setzen die Produkte des Unternehmens weltweit neue Maßstäbe für den Tagebau. Mit innovativen Technologien, langlebigen Komponenten und umfassendem Kundenservice vor Ort stellen die Muldenkipper, Mining-Bagger und Planiererraupen von Liebherr maximale Zeit- und Kosteneffizienz sicher – und dies unter den härtesten Einsatzbedingungen. Liebherr baut seine Innovationskompetenz kontinuierlich aus und stellt mit einem konsequenten Fokus auf Qualität in allen Produktbereichen maximalen Kundennutzen sicher.

Mining-Ausrüstung

In den Mining-Maschinen von Liebherr stecken 50 Jahre Erfahrung in der Konstruktion, der Fertigung und im Support. Das Portfolio umfasst Muldenkipper mit Nutzlasten bis zu 375 Tonnen, neun verschiedene Baggermodelle mit Einsatzgewichten von 100 bis 800 Tonnen und einer Löffelkapazität von bis zu 47,5 m³ sowie hydrostatische Planiererraupen von 50 bis 70 Tonnen. Die Muldenkipper und Mining-Bagger von Liebherr sind perfekt aufeinander abgestimmt und für die Anforderungen im Bergbau weltweit geeignet. Kunden können von diesen Maschinen hohe Leistung bei niedrigsten Kosten pro Tonne erwarten.

Die Reduzierung von Emissionen war schon immer ein Hauptanliegen von Liebherr. Die Sparte Mining hat ihr erstes Ziel erreicht und bietet für ihre komplette Bagger- und Transportmaschinenreihe Lösungen mit niedrigen Kohlendioxidemissionen an. Die Technologien, darunter das Trolley-Assistenzsystem für Muldenkipper und Elektrobagger, haben sich in der Praxis bewährt, um die Kohlendioxidemissionen zu senken. Liebherr hat sich der Zukunft verschrieben und strebt an, bis zum Jahr 2030 komplett fossilfreie Mining-Ausrüstung für Schlepp-, Grab- und Planieranwendungen anzubieten.

Produktportfolio Mining-Technologie

Das kürzlich von Liebherr eingeführte Mining-Technologie-Portfolio beweist den Ansatz des Unternehmens der vollständigen Kompatibilität und Anpassbarkeit in Bezug auf Geräte, Technologien und Wartung. Das Portfolio umfasst digitale Lösungen, die dank verschiedener modularer Optionen mit dem Schwerpunkt auf Sicherheit, Kosten und Flexibilität umfangreiche Möglichkeiten für die Planung, den Betrieb, die Automatisierung, die Durchführung und die Wartung von Kundenbaustellen bieten.

Unsere Mission. Ihr Erfolg.

Liebherr bemüht sich intensiv, mit jedem Kunden eine solide und kooperative Partnerschaft zu pflegen: vom Erstkontakt über kundenspezifische Maschinen bis hin zu fortwährender Kundenbetreuung mit Schulungen, Teilen, Refabrikation und Vor-Ort-Service. Hoch qualifiziertes Wartungspersonal von Liebherr sorgt während der gesamten Lebensdauer der Maschinen für ordnungsgemäße präventive und geplante Wartung sowie einen schnellen Notfallservice, um optimale Betriebszeiten zu gewährleisten.



Die Liebherr-Planiererraupe der 70-Tonnen-Klasse, die PR 776, bietet Kunden hervorragende Effizienz



Das Mining-Technologie-Produktportfolio von Liebherr unterstützt Kunden mit Geräteleistung und Wartung



Der T 284 mit Trolley



Der Liebherr R 9600 ist der Nachfolger des beliebten R 996B



Liebherr R 9400 belädt einen Liebherr T 264 Muldenkipper

Die Turmdrehkrane

Die Erfindung des mobilen Turmdrehkrans im Jahr 1949 ist nicht nur die Geburtsstunde dieses Produkts, sondern auch der gesamten Firmengruppe Liebherr. Inzwischen ist Liebherr Tower Cranes weltweit erfolgreicher Anbieter von Turmdrehkranen mit drei Produktionsstätten in Biberach an der Riß (Deutschland), Pamplona (Spanien) und Pune (Indien).

Große Produkt-Palette

Das Spektrum umfasst ein breites Programm hochwertiger Turmdrehkrane aller Systeme und Größenklassen. Dazu zählen Schnelleinsatz-, Obendreher-, Verstellausleger- und Spezialkrane. Die flexiblen Schnelleinsatzkrane und leistungsfähigen Obendreher-Modelle bewähren sich im Wohnungsbau ebenso wie in der Industrie und bei Großprojekten in aller Welt.

Dienstleistungen ergänzen die Technik

Als Ergänzung zu den Produkten bietet Liebherr Tower Cranes ein breites Angebot an Dienstleistungen. Die Tower Crane Solutions berät und plant bei Sonderprojekten; der Tower Crane Customer Service gewährleistet die Ersatzteilversorgung und bietet Unterstützung bei Kranmontagen, umfangreichen Wartungsarbeiten und bietet ein breites Schulungsprogramm. Das Tower Crane Center unterstützt Kunden und Partner auf der ganzen Welt im Miet- und Gebrauchtkranchäft.



Im Dienst von Kultur und Bildung: Obendreherkrane beim Bau des M+ Museums in Hong Kong (China)



Der Schnelleinsatzkran 81 K.1 mit erhöhter Tragkraft am Rathaus Hamburg (Deutschland)



HC-L Turmdrehkrane beim Bau des höchsten Gebäude Europas, dem Lakhta Tower in Sankt Petersburg



Zwillingstürme: EC-B-Krane im Einsatz bei Tours Duo in Paris (Frankreich)

Die Mobilbaukrane

Die Mobilbaukrane verbinden die Mobilität eines klassischen Fahrzeugkrans mit den funktionalen Vorteilen eines Turmdrehkrans. Mit Geräten der Baureihe MK sind Arbeiten an Störkanten oder hohen Umschlagsleistung kein Problem. Die Liebherr-Werk Biberach GmbH (Deutschland) arbeitet bei der Entwicklung dieser Krane eng mit anderen Liebherr-Werken zusammen.

Hoch hinaus

Im Jahr 2000 stellte Liebherr mit dem MK 80 den ersten Mobilbaukran vor, bei dem Chassis und Kranoberwagen eine konstruktive Einheit bildeten. Neben Drei- und Vierachsern befindet sich im Liebherr-Programm auch der größte Fünfachs-Mobilbaukran am Markt. Dieser erreicht Hakenhöhen von bis zu 94,4 m.

Bestechende Vorteile

Die enorm wendigen Taxikrane der MK-Baureihe sind für den Ein-Mann-Betrieb konzipiert. Der Kranfahrer kann den MK alleine verfahren, montieren und mittels Fernbedienung oder in einer stufenlos höhenverstellbaren Liftkabine betreiben. Mobilbaukrane entfalten ihre Stärken insbesondere dort, wo es eng zugeht. Der senkrechte Turm ermöglicht das Arbeiten direkt am Gebäude, wobei immer die gesamte Auslegerlänge nutzbar ist. Mit dem variablen Lenkkonzept und der aktiven Hinterachslenkung passen Mobilbaukrane in fast jede Lücke.



Die MK-Taxikrane ermöglichen mehrere Einsätze an einem Tag



Der MK 140 im Wipmodus beim Austausch der Antennentechnik eines Fernmeldeturms



Der MK 140 an der historischen Wasserburg Kriegshoven in Swisstal (Deutschland)



Der MK 88 Plus ist prädestiniert für Einsätze in dicht bebauten Innenstädten – wie hier am Reichstag in Berlin (Deutschland)

Die Fahrmischer und die Mischanlagen

Liebherr kann bei der Entwicklung und Herstellung von Betonmischanlagen auf über 60 Jahre Erfahrung zurückblicken. Das aktuelle Programm der Mischanlagen, reicht von kleinen kompakten Systemen bis zu Großanlagen für Massenbeton beim Bau von Staudämmen und werden an Standorten in Deutschland (Bad Schussenried), China (Xuzhou), Thailand (Rayong) und Brasilien (Guaratinguetá) produziert.

Modulares Konzept und Mobilität der Anlagen

Besonders erfolgreich ist die Baureihe der Betomix-Anlagen. Diese Anlagen sind modular aufgebaut und können in unzähligen Varianten und Leistungsgrößen je nach Kundenwunsch realisiert werden. Die mobilen Mischanlagen vom Typ Mobilmix haben sich ebenfalls sehr gut im Markt etabliert. Sie können innerhalb von zwei Tagen aufgebaut werden und lassen sich problemlos von einer Baustelle zur nächsten transportieren. Liebherr verwendet ausschließlich selbst entwickelte, hocheffiziente Mischersysteme. Die hohe Wiegegenauigkeit der Liebherr-Mischanlagen sorgt beim Betreiber für erhebliche Zementersparungen und hohe Wirtschaftlichkeit.

Betontransport

Fahrmischer von Liebherr sind weltweit unterwegs; über 100.000 Einheiten wurden schon gefertigt und verkauft. Das Programm beginnt mit den wendigen kleinen Typen ab 5 m³ Nennvolumen für den Einsatz in Hallen von Beton-Fertigteilwerken. Im Bereich Transportbeton kommen vor allem die Typgrößen 8, 9 oder 10 m³ Nennvolumen zum Einsatz. Abhängig vom Einsatzland sind Fahrmischer bis 16 m³ möglich. Sattelaufleger mit großer Zuladung runden das Programm ab. Eine sinnvolle Option ist das Förderband LTB. Beton, Sand oder Kies können direkt auf der Baustelle verteilt oder eingebracht werden.

Betonmischanlage vom Typ Betomix 2.5





Der Fahrmischer HTM 1004 ZA/38 ist für 38 t Gesamtgewicht zugelassen



Der Fahrmischer HTM 1004 mit Doppelteleskop-Förderband LTB 12+4+1



Der Fahrmischer HTM 905 ist das meistverkaufte Modell



Elektrischer Fahrmischer der neuen Generation 05

Die Betonpumpen

Liebherr verfügt über die komplette Vielfalt an qualitativ hochwertigen Betonpumpen „Made in Germany“. Die innovative Bauweise sowie ein weltweites Servicenetz sorgen für hohe Verfügbarkeit und maximalen Kundennutzen.

Autobetonpumpen mit extra Standfestigkeit

Liebherr fertigt Autobetonpumpen ab 24 m Reichhöhe bis zur 50 m-Klasse. Die kleineren Typen – auch Hallenmeister genannt – punkten vor allem durch die kompakte Bauform und niedrige Ausfalthöhen. Sie können daher auch innerhalb von Gebäuden eingesetzt werden. Die größeren Autobetonpumpen werden mit der XXT-Abstützung geliefert. Diese Abstützung ist besonders flexibel im Einsatz, sehr standfest und nimmt die Kräfte vom Mast ohne Umwege direkt auf. Die kraftvollen Pumpeinheiten zeichnen sich durch Laufruhe und Langlebigkeit aus.

Enorme Leistung der Stationärpumpen

Für das Hoch- und Weitpumpen auf Baustellen über größere Zeiträume eignen sich die Stationärpumpen von Liebherr. Es gibt verschiedene Leistungsklassen mit Pumpleistungen bis zu 135 m³ pro Stunde. Je nach Anwendungsart kommen Anhängerpumpen oder auf Raupenfahrwerk montierte Pumpen zum Einsatz. Umfangreiche Beton-Verteilersysteme runden das Programm ab.



Autobetonpumpe 36 XXT



Raupenbetonpumpe 110 D-K, Anhängerbetonpumpe 110 D



Die Mobilkrane

Jeder zweite ausgelieferte All-Terrain-Mobilkran weltweit stammt aus der modernen Kranfertigung der Liebherr-Werk Ehingen GmbH (Deutschland). Am Standort sind Forschung und Entwicklung, Produktion sowie der weltweite Vertrieb und Service vereint. Dadurch verfügt der Weltmarktführer über umfassendes Expertenwissen rund um den kompletten Lebenszyklus eines Fahrzeugkrans.

Spitzentechnik für Spitzenleistungen

Für jede Hubaufgabe und Kundenanforderung bietet Liebherr den richtigen Kran. Die breite Palette ausgereifter Krankonzepte reicht vom zweiachsigen 30-Tonner bis zum Schwerlastkran mit 1.200 Tonnen Tragkraft. Leistungsstärke, Wirtschaftlichkeit und Sicherheit zeichnen die Mobilkrane von Liebherr aus. Die anerkannt hohe Qualität der Mobilkrane und der hohe technologische Standard sind das Ergebnis der Leistungen der qualifizierten Mitarbeiterinnen und Mitarbeiter.

Service vom Weltmarktführer

Liebherr-Mobilkrane sind weltweit im Einsatz. Dank direktem Vertrieb und einem globalen, eng geknüpften Netz an eigenen Vertriebs- und Servicegesellschaften steht das Liebherr-Werk Ehingen (Deutschland) in ständigem Kontakt mit seinen Kunden.



Montage von Teleskopauslegern



Liebherr-Mobilkrane zeichnen sich durch eine hervorragende Geländegängigkeit aus



Endmontage der Mobilkrane im Liebherr-Werk in Ehingen (Deutschland)

Brückenmontage mit einem LTM 11200-9.1 in Kanada



Die Raupenkrane

Ob in der Windindustrie, bei Schwerlasteinsätzen oder bei Hüben mit einer besonders großen Ausladung: Liebherr-Raupenkrane sind weltweit überall dort im Einsatz, wo schwerste Lasten sicher und wirtschaftlich bewegt werden müssen. Entwickelt und gebaut werden sie in Ehingen (Deutschland) sowie in Nenzing (Österreich).

Echte Kraftpakete

Die Liebherr-Raupenkrane überzeugen mit hervorragenden Tragkräften bis 3.000 Tonnen, beeindruckenden Hubhöhen und Reichweiten. Transportgerechte Abmessungen und Gewichte der Komponenten machen die Krane besonders mobil. Die Modelle punkten außerdem mit präzisen Steuerungstechnologien, innovativen Materialien, Qualität und Verlässlichkeit im Einsatz.

Liebherr-Raupenkrane helfen derzeit vor allem, die Klimawende voranzutreiben, beim Ausbau erneuerbarer Energien an Land und auf dem Wasser.

Große Produktpalette

Im Liebherr-Werk in Ehingen entstehen Raupenkrane für Einsätze in der Windkraft und der Infrastruktur sowie für den Heavy-Lift-Sektor. Ausgestattet mit äußerst variablen Auslegersystemen liefern sie Tragkräfte bis zu 3.000 Tonnen für unterschiedlichste Hebeaufgaben.

Die Liebherr-Werk Nenzing GmbH fertigt Raupenkrane niedrigerer Tonnagen, vor allem für den Multi-Purpose-Bereich. Deren robuster Stahlbau vermindert Verschleiß und sorgt für eine längere Lebensdauer. Diese Raupenkrane sind als Teil der sogenannten Unplugged-Serie auch in einer batteriebetriebenen, elektrischen Version erhältlich. Alle Liebherr-Raupenkrane sind für den weltweiten Einsatz und wirtschaftlichen Transport optimiert.

Digitale Lösungen und Dienstleistungen für die Baustelle der Zukunft vervollständigen das Produktspektrum. So hat Liebherr für Mobil- und Raupenkrane die moderne Hubplanungssoftware Crane Planner 2.0 entwickelt. Diese unterstützt dabei, auf der Baustelle alle Eventualitäten zu berücksichtigen und bereits im Vorfeld Lösungen zu finden, damit jeder Hub bestmöglich gemeistert werden kann.



Ein LR 1700-1.0 beim Errichten einer Windkraftanlage in Deutschland



Der batteriebetriebene Raupenkran LR 1250.1 unplugged bei Hebearbeiten in Oslo (Norwegen)



Ein LR 1750/2 beim Brückenbau in Japan



Der LR 13000, der größte Liebherr-Raupenkran, bei einem Petrochemie-Einsatz in Italien

Das Port Equipment

Für den Güterumschlag in See- und Binnenhäfen fertigt der Werksverbund der Sparte Maritime Krane unterschiedliche Hafemobilkrane und Stapelgeräte in Werken in Killarney (Irland), Nenzing (Österreich), Rostock (Deutschland) sowie Sunderland (Großbritannien).

Hafemobilkrane

Die Baureihe der Hafemobilkrane umfasst sieben Größen mit Ladekapazitäten von 42 Tonnen bis 308 Tonnen. Mit Auslieferungen in über 100 Länder weltweit überzeugen Liebherr-Hafemobilkrane in sämtlichen Anwendungsbe-
reichen. Ihr flexibler Einsatzbereich umfasst hocheffizienten Containerumschlag, Schüttgutumschlag, den Umschlag von Schrott oder Stückgut sowie Schwerlast-Hübe – nur durch einen einfachen Austausch der Hebefestigung. Die über-
ragende 360°-Mobilität und das stufenlose Hydrostatikge-
triebe machen den Hafemobilkran von Liebherr zu einer der
weltweit leistungsstärksten Materialumschlagmaschinen.
Neben dem konventionellen Portfolio bietet Liebherr mit
dem LPS 420E zudem einen zu 100 % elektrisch angetriebe-
nen Portalkran an.

Containerkrane

STS-Containerbrücken sind in Größen von Panamax- bis zur
jüngsten Generation von Megamax-Kranen erhältlich, die
selbst die größten Containerfrachter der Welt abfertigen
können. Zum Stapeln der Container an Land stehen gummi-
bereifte Containerstapelkrane mit Elektro- (busbar, CRD),
Hybrid- oder Dieselantrieb für Stapel von bis zu zehn Con-
tainern in der Breite und sechs in der Höhe zur Verfüg-
ung. Schienengebundene Stapelkrane bieten eine maximale
Stapelhöhe von bis zu acht Containern und arbeiten bei
einer Schienen-Spannweite von mehr als 70 m. Voll- und
halbautomatische Optionen sowie Fernsteuerung über die
Liebherr Remote Operator Station (ROS) sind für alle
Containerkrane verfügbar.

Stationäre Hafenslösungen

Die Fixed Cargo Cranes FCC und die Fixed Slewing Cranes
LFS sind flexible und platzsparende Materialumschlags-
lösungen. Sie werden an Kais, Landungsbrücken, in Werften
und anderen Hafenbereichen installiert. Diese kosteneffizi-
enten Lösungen sind für den vielseitigen Einsatz konzipiert,
einschließlich Container- und Schüttgutumschlag.



Ein Fixed Cargo Crane FCC 280 beim Umschlag von Containern in San Antonio (Paraguay)



Ein gummiereifter Liebherr-Containerstapelkran mit Elektroantrieb an den Montreal Gateway Terminals (Kanada)



Zwei Hafenmobilkranne LHM 800 bei einem Tandemhub im Hafen von Saint-Petersburg (Russland)



Liebherr Ship-to-Shore-Containerkranne am Eurogate Container Terminal Hamburg (Deutschland)

Die Schiffs-, Schwimm- und Offshore-Krane

Mit der Produktreihe der Schiffskrane und Schwimmkrane bietet Liebherr praxisingerechte Umschlaggeräte auf Schiffen, Barges und Transshippern aller Art. Die verschiedenen Bauweisen umfassen seilgeführte und zylindergewippte Bordkrane für den Container- und Stückgutumschlag sowie Schwerlastkrane. Leistungsstarke und für Dauerbetrieb ausgelegte Vierseilgreiferkrane sind besonders geeignet für die Umladung von Schüttgut sowohl unter Hafenbedingungen als auch auf offener See.

Platzsparende Kraninstallationen für den Einsatz an Kaianlagen, in Häfen und Werften sind ebenfalls Teil des Schiffskranportfolios. Diese Krane sind auf fest installierten Säulen (Fixed Cargo Cranes) oder fahrbaren Portalen (Travelling Cargo Cranes) montiert.

Vielfältige Einsatzmöglichkeiten

Offshore-Krane von Liebherr werden nicht nur auf Öl- und Gasplattformen eingesetzt, sondern auch für den Aufbau von Offshore-Windkraftanlagen, den Rückbau von Plattformen, für das Handling ferngesteuerter Unterwasserfahrzeuge oder die Verlegung von Pipelines und Telekommunikationskabeln am Meeresgrund.

Zur Liebherr-Produktpalette im Offshore-Bereich gehören Geräte mit Seileinziehwerk, Krane mit Hydraulikzylindern sowie mit Großwälzlagern oder Mastkrane. Für die Errichtung von Offshore-Windkraftanlagen und den Bau bzw. Rückbau von Plattformen bietet Liebherr eine breite Baureihe von Offshore-Schwerlastkranen mit Traglasten von bis zu 5.000 Tonnen und einer maximalen Auslegerlänge von über 160 m an.

Sicher und praxiserprobt

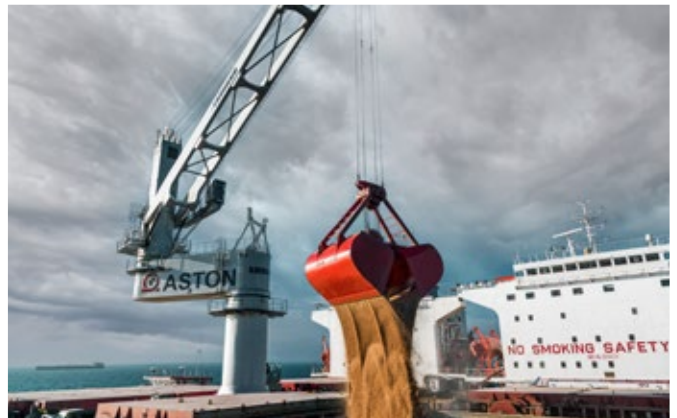
Je nach Anforderung beinhaltet die Ausführung der Liebherr Offshore-Krane einen Diesel- oder Elektroantrieb. Zudem können alle sicherheitsrelevanten Komponenten und elektrischen Bauteile explosionsgeschützt ausgeführt werden. Die Krane sind bei Umgebungstemperaturen von bis zu -50 °C sowie in spezieller Tiefseeausführung für Hubarbeiten bis zu 3.600 m unter der Wasseroberfläche einsetzbar.



Der Liebherr CBB 4700-450 als Teil des vielseitigen Schiffskranportfolios beim Umschlag eines Auslegers



Mit einer maximalen Hebekapazität von 1.250 Tonnen ist der Board-Offshore-Kran BOS 35000 für den Umschlag schwerer und großer Bauteile ausgelegt.



Der Liebherr CBG 300 mit Exzenter-Plattform auf einem Verladeschiff beim Umschlag von Getreide auf offener See



Dieser als Crane Around The Leg konzipierte Offshore-Kran CAL 45000, im Einsatz an Bord der „Vole au Vent“, kann bis zu 1.200 Tonnen heben

Der Luftfahrtbereich

Liebherr-Aerospace ist ein führender Zulieferer von Systemen für die Luftfahrtindustrie mit mehr als sechs Jahrzehnten Erfahrung. Das Spektrum von Liebherr-Luftfahrtausrüstungen für den zivilen und militärischen Bereich umfasst Flugsteuerungs- und Betätigungssysteme, Fahrwerke und Luftmanagementsysteme, Getriebe sowie Elektronik.

Vielfältiger Einsatz

Eingesetzt werden diese Systeme in Großraumflugzeugen, Zubringerflugzeugen und Regionaljets, Business Jets, Kampfflugzeugen, Militärtransportern, militärischen Trainingsflugzeugen sowie in zivilen und militärischen Hubschraubern. Sie tragen wesentlich zur Leistungsfähigkeit der Flugzeuge, zur Sicherheit sowie zum Komfort der Passagiere und Crews bei.

Umfassender Service

Liebherr-Aerospace verfügt über vier Produktionsstätten für Luftfahrtausrüstungen in Lindenberg (Deutschland), Toulouse (Frankreich), Guaratinguetá (Brasilien) und Nizhny Novgorod (Russland). Diese Werke bieten einen weltweiten OEM-Kundendienst mit zusätzlichen Stützpunkten in Saline (Michigan, USA), Seattle (Washington, USA), Montréal (Kanada), Sao José dos Campos (Brasilien), Hamburg (Deutschland), Moskau (Russland), Dubai (VAE), Bangalore (Indien), Singapur und Shanghai (VR China).

Die Kundendienstaktivitäten umfassen Reparatur- und Instandhaltungsdienste, technischen Support, Dokumentation und Ersatzteile sowie einen AOG-Service (Aircraft on Ground). Liebherr-Aerospace deckt als zuverlässiger Partner der Flugzeughersteller und -betreiber den gesamten Lebenszyklus eines Flugzeugs ab.

Der Airbus A350 fliegt mit Liebherr Technologie





Einsatz von Kundendienst-Mitarbeitern an einem Fahrwerk



Arbeiten an einer Klimaanlage-Komponente



Zertifizierung eines Betätigungszyinders



© Airbus Helicopters

H135 mit Haupt- und Heckrotor Servosteuerung von Liebherr an Bord

Die Verkehrstechnik

Liebherr-Transportation Systems ist ein namhafter Hersteller von Systemen und Komponenten für die Bahnindustrie. Das Unternehmen mit Hauptsitz im österreichischen Korneuburg steht für wettbewerbsfähige technische Lösungen im Bereich konventioneller und luftgestützter Klimaanlage, hydraulischer Betätigungssysteme und elektronischer Komponenten für Schienenfahrzeuge aller Art und greift dabei auf eine lange Erfahrung in der Entwicklung und Fertigung dieser Technologien zurück.

Systemlösungen für Komfort und Sicherheit

Die maßgeschneiderten Systemlösungen werden erfolgreich in Hochgeschwindigkeitszügen, Fernverkehrszügen, Straßenbahnen, sonstigen Schienenfahrzeugen sowie Bussen eingesetzt. Sie verbessern den Fahrkomfort und erhöhen die Fahrsicherheit.

Mit kontinuierlichen Investitionen in Forschung und Entwicklung konzipiert Liebherr-Transportation Systems Lösungen und Komponenten für die Zukunft der Bahn- und Automobilindustrie.

Globale Präsenz

Dem Bereich Verkehrstechnik stehen neben den eigenen Fertigungs-, Vertriebs- und Servicestandorten in Korneuburg (Österreich), Marica (Bulgarien), Pinghu (China), Mannheim (Deutschland), Paris (Frankreich), sowie Sunderland (UK) und London Gatwick (UK) auch die weltweiten Entwicklungs- und Service-Standorte der Firmengruppe Liebherr zur Verfügung. Im Rahmendieserglobalen Organisationist Liebherr-Transportation Systems überall für Kunden präsent.



Wartung eines elektro-hydraulischen Aktuators



© Bombardier

Liebherr stattet die Straßenbahn Flexity Berlin mit Klimaanlagen aus



© Bombardier

Liebherr-Kühlsysteme für Lithium-Ionen Batterien sind z.B. in E-Bussen in Berlin und Braunschweig im Einsatz

Die moderne, umweltschonende Air-Cycle Klimaanlage von Liebherr sorgt für Komfort im ICE 3



Die Verzahnmaschinen, Verzahnwerkzeuge und Messtechnik

Die Liebherr-Verzahntechnik GmbH in Kempten (Deutschland) entwickelt und fertigt hochwertige Verzahnmaschinen und Messgeräte in Kempten (Deutschland), Verzahnwerkzeuge in Ettlingen (Deutschland) und in Collegno (Italien). Die innovativen Produkte zeichnen sich durch ihre hohe Präzision, Verfügbarkeit und Bedienfreundlichkeit aus. Kunden weltweit schätzen darüber hinaus die herausragende Energieeffizienz und Wirtschaftlichkeit der Maschinen und Systeme.

Verzahnmaschinen

Liebherr bietet eine große Auswahl an hochwertigen Verzahnmaschinen. Dabei entwickelt die Sparte die Maschinen kontinuierlich weiter und achtet dabei besonders auf eine hohe Energieeffizienz. Von der Automobilindustrie bis zum Windradhersteller vertrauen Kunden weltweit auf Liebherr-Maschinen.

Das Programm der Verzahnmaschinen umfasst Wälzfräsmaschinen, Wälzstoßmaschinen sowie Profil- und Wälzschleifmaschinen für die Weich- und Hartfeinbearbeitung von zylindrischen Verzahnungen bis 16.000 mm Werkstückdurchmesser. Über die neue Bedienoberfläche lassen sich Verzahnmaschinen von Liebherr besonders intuitiv und komfortabel bedienen.

Verzahnwerkzeuge

Liebherr ist einer der weltweit führenden Hersteller von Verzahn- und Lagerwerkzeugen. Für die Kunden entwickelt Liebherr individuelle Lösungsvorschläge. Zum Leistungsumfang zählen Sonderkonstruktionen für alle im Stoßverfahren herstellbaren Verzahnungen. Zudem sorgt Liebherr für die qualitativ hochwertige Aufbereitung von Verzahnwerkzeugen aller Hersteller. Innovative Entwicklungen und hohe Standzeiten zeichnen den Unternehmensbereich dabei als zuverlässigen Partner aus.

Messtechnik

Das Angebot von Liebherr umfasst eine breite Palette von Messgeräten. Die Kombination aus hochpräziser Messmechanik und der dedizierten Zahnradmess-Software garantiert genaue Messergebnisse.

Liebherr-Verzahnmaschinen für die Weich- und Hartfeinbearbeitung zylindrischer Verzahnungen von 60 mm bis 16.000 mm Werkstückdurchmesser





Feinbearbeitung durch Schleifen und Polieren



Neues Werkzeug für Wälzschälmaschinen



Die Automationssysteme

Liebherr hat sich im Bereich Automationssysteme weltweit als Spezialist für Automatisierungslösungen etabliert. Die Liebherr-Verzahntechnik GmbH produziert am Standort Kempten (Deutschland) Systeme zur Automatisierung von Werkzeugmaschinen, sowie innovative Lösungen in der Fertigungs- und Fabrikautomation.

Von Robotern bis zu Handhabungssystemen

Das breite Produktspektrum der Automationssysteme reicht von Linearrobotern und Roboterapplikationen über Förder- und Speichersysteme bis zu Lösungen für die Handhabung von Paletten. Dadurch können Projekte in allen Bereichen der Fertigung und Montage realisiert werden. Liebherr garantiert den Kunden eine überdurchschnittliche Verfügbarkeit der Systeme.

Geringere Kosten und größere Flexibilität

Automationslösungen von Liebherr senken die Produktionskosten und ermöglichen eine kurzfristige, flexible Reaktion auf Nachfrageveränderungen am Markt. Wirtschaftlichkeit, Bedienfreundlichkeit, Qualität und Zuverlässigkeit, sowie hohe Flexibilität stehen dabei im Vordergrund.



Das Kunststoffkettenband (KKB) als Fördersystem beispielsweise für Kurbelwellen



Bin Picking: Wirtschaftliches Entladen von Schüttgut



Portalroboter für Werkstücke mit einem Gewicht von 0,5 kg bis 1.500 kg



Lineares Palettenhandlungssystem (PHS) für Transportlasten von 500 kg bis 13.000 kg

Die Verbrennungsmotoren und Einspritzsysteme

Seit 1984 entwickelt und fertigt Liebherr leistungsstarke und robuste Verbrennungsmotoren für unterschiedlichste Applikationen. Die Motoren aus Bulle in der Schweiz und Colmar in Frankreich kommen unter anderem im Hoch- und Tiefbau, im Mining, in Spezialfahrzeugen, in stationären Anwendungen sowie in Agrar- und Forstgeräten zum Einsatz.

Kraftvolle Verbrennungsmotoren aus dem Baukasten

Das Motorenportfolio von Liebherr deckt einen breiten Leistungsbereich von 120 kW bis 4,5 MW ab. Die 4- bis 20-Zylindermotoren bieten zahlreiche Kundenvorteile: effiziente Leistung, robuste Bauweise und einfache Wartung. Dank der modularen Bauweise lassen sich die verschiedenen Motoren einfach an die Anforderungen von Kunden und Applikationen anpassen. Liebherr bietet zudem Abgas-Nachbehandlungssysteme entsprechend den gesetzlichen Anforderungen in den verschiedenen regulierten Märkten. Für Tier 4 final setzt Liebherr voll auf das innovative System SCRonly, für Stufe V auf das System SCRFilter – beide aus eigener Entwicklung.

Einspritzsysteme „Made by Liebherr“

Seit 2013 produziert Liebherr eigene Einspritzsysteme in Deutschland und der Schweiz. Die zuverlässigen Common-Rail-Systeme und Motorsteuerungen von Liebherr garantieren eine hohe Effizienz des Motors bei geringem Kraftstoffverbrauch. Dadurch ermöglichen sie die Einhaltung von immer strenger werdenden Emissionsvorschriften für Dieselmotoren.

Parallel dazu entwickelt Liebherr auch Einspritzkonzepte für Wasserstoff und synthetische Kraftstoffe und trägt dazu bei, den Kohlenstoffausstoß zukünftiger Verbrennungsmotoren wesentlich zu reduzieren.



Reihensechszylinder-Motor D966 von Liebherr



Montage von Common-Rail-Systemen im Reinraum



Montagelinie für V-Motoren

Die hydraulische und mechanische Antriebstechnik

An insgesamt sechs Standorten in Europa, Asien sowie Nord- und Südamerika wird eine breite Palette an Komponenten der hydraulischen und mechanischen Antriebstechnik entwickelt und hergestellt. Zum breiten Dienstleistungsangebot gehört unter anderem auch die Aufarbeitung gebrauchter Komponenten.

Langlebige Hydraulikpumpen und -motoren

Liebherr bietet seit 1978 hochwertige Axialkolbenpumpen und -motoren für den offenen und geschlossenen Kreislauf. Die langlebigen Einheiten für den Mittel- und Hochdruckbereich decken ein weites Anwendungsspektrum in der Mobil- und Stationärhydraulik ab. Pumpenverteilergetriebe mit der Möglichkeit von direktem Anbau von Hydraulikeinheiten ergänzen das Produktprogramm.

Vielseitige Großwälzlager und kompakte Schwenktriebe

Kugel- und Rollendrehverbindungen stellt Liebherr in vielfältigen Abmessungen und Ausführungen her. Jahrzehntelange Erfahrung, umfassendes Engineering-Know-how und modernste Fertigungsanlagen sorgen für Produkte in herausragender Qualität. Die Wälzlager mit teilweise weit über zehn Metern Durchmesser kommen nicht nur in Baumaschinen und Kranen, sondern auch in Windkraftanlagen, maritimen Anwendungen und Tunnelvortriebsmaschinen zum Einsatz.

Die Schwenktriebe von Liebherr sind mit ihrer hohen Leistungsdichte und ihrer kompakten Bauweise besonders geeignet zur Übertragung von hohen Kräften und Momenten bei geringem Bauraum.

Gewappnet für Schweres: Getriebe und Seilwinden

Jährlich fertigt Liebherr Zehntausende von Getrieben und Seilwinden mit höchster Zuverlässigkeit und Qualität. Wir bieten passgenaue Getriebevarianten vom Dreh- oder Fahrtrieb in Großserie oder Planeteneinschubgetriebe bis hin zur individuell gefertigten Zahnkranzseilwinde.

Hydraulikzylinder und Co.

Mit Kolbendurchmessern bis zu 500 mm und Hublängen bis 8 m beeindruckt das Zylinderportfolio durch eine große Vielfalt. In enger Zusammenarbeit mit dem Kunden werden innovative Lösungen für Leichtbau- und Kranapplikationen, Erdbewegungs- und Mininggeräte, maritime Anwendungen sowie stationäre Anlagen projektiert. Belastbare Dämpfer, leistungsfähige Hydraulikaggregate, Sensorik und Kolbenspeicher runden das Angebot ab.

Komponenten aus carbonfaserverstärktem Kunststoff (CFK)

Die Faserverbundtechnologie bietet höchste Gestaltungsfreiheit in der Komponentenentwicklung. Unterschiedlichste Ausgangsmaterialien und die Orientierung der Verstärkungsfasern machen den Werkstoff konstruierbar. So entstehen durch den Einsatz von Verbundwerkstoffen individuelle Lösungen in diversen Anwendungsgebieten. CFK kann überall dort zum Einsatz kommen, wo durch Gewichtsoptimierung die Performance der Komponente und damit die des gesamten Systems erhöht wird. Von der Entwicklung bis zur Fertigung – Liebherr vereint die Kompetenz der gesamten Prozesskette im eigenen Haus.



Montage von Drehantrieben des Typs DAT 1000



Roboterlackieranlage für Serienzylinder



Induktive Härtung von Großwälzlagern



Fertigung mit der eigenen CFK-Wickelmaschine



Hohe Lebensdauer, geringer Bauraum und wartungsarm – die Schwenktriebe von Liebherr.

Die elektrische Antriebstechnik und Elektronik

Liebherr bietet ein breites Spektrum an zuverlässigen Produkten aus den Bereichen Antriebs- und Steuerungstechnik sowie Lösungen und Dienstleistungen im Bereich Elektronik.

Mensch-Maschine-Schnittstellen, Systeme und Gateways

Digitale Smart-Kameras und Display-Controller von Liebherr sorgen für hohe Bildqualität und Komfort in der Fahrerkabine. Das 360°-Draufsicht-System LiXplore® ermöglicht ein einfaches Manövrieren der Maschine. Zusätzlich hat Liebherr IoT-Gateways im Programm, die dank leistungsstarker Hardware weit mehr Anwendungsspielräume als herkömmliche Telematikprodukte ermöglichen.

Steuerelektronik und Dienstleistungen

Kundenspezifische Mobilelektronik überzeugt in mobilen Arbeitsmaschinen oder Spezialfahrzeugen. In der Luftfahrt und Bahntechnik bewähren sich individuell konzipierte Baugruppen unter anderem in Luft- und Kühlsystemen. Im haus-eigenen Elektronik-Kompetenzzentrum am Standort Lindau (Deutschland) bietet Liebherr ein umfangreiches Dienstleistungsportfolio – von der Entwicklung über die Produktion bis hin zur Qualifikation.

Leistungselektronik mit hoher Verfügbarkeit

Die Liebherr-Leistungselektronik für Industrieanwendungen wurde für den Einsatz unter härtesten Umgebungsbedingungen entwickelt. Die Frequenzumrichtersysteme, Leistungs-module, Energiespeicher und DC/DC-Steller überzeugen vor allem durch ihre hohe Leistungsdichte, Verfügbarkeit und Effizienz. Leistungselektronik für die Luftfahrt kommt in Flugsteuerungen, Betankungssystemen und Luft- und Kühlsystemen zum Einsatz.

Schaltanlagen für jede Kundenanforderung

Als Entwicklungspartner bietet Liebherr kundenspezifisch angepasste Schaltanlagen an. In Biberach, Deutschland, fertigen wir Unikate ebenso wie Klein- oder Mittelserien. Diese werden gemäß den jeweiligen Anforderungen ausgelegt wie z.B. erhöhte Schutzarten oder besondere Einbaumaße. Ebenso individuell gestaltet Liebherr Automatisierungslösungen und elektrische Antriebssysteme für stationäre und mobile Anwendungen.

Effiziente elektrische Maschinen

Seit über 50 Jahren entwickelt und fertigt Liebherr am deutschen Standort Biberach effiziente Elektromotoren und Generatoren für unterschiedlichste Kundenbedürfnisse. Modernste Auslegungs- und Simulationsverfahren sind Grundlage für die Konstruktion der kompakten Asynchron- und Permanentmagnetmotoren sowie Synchron- und Asynchrongeneratoren mit hoher Leistungsdichte.



Installation von Schaltanlagen für Containerkrane



Wickelei von Elektromaschinen für Miningtrucks und Hafenkranen



Im Kompetenzzentrum für Elektronik in Lindau (Deutschland) betreibt Liebherr ein modern ausgestattetes Test-Center.

Die Hausgeräte – Haushalt

Die Sparte Liebherr-Hausgeräte ist auf die Herstellung von Kühl- und Gefriergeräten spezialisiert und gehört mit einer Jahresproduktion von knapp 2,3 Millionen Geräten zu den führenden europäischen Premiumanbietern. Entstanden ist dieser Produktbereich 1954 am Standort Ochsenhausen.

Marktfrische auch für zu Hause

Gesunde Ernährung und ein nachhaltiger Lebensstil sind aktuelle Megatrends der Gesellschaft. Wer sich bewusst ernährt und Obst und Gemüse marktfrisch einkauft, möchte diese auch Zuhause möglichst lange frisch lagern. Dafür entwickelt Liebherr für seine Kühlgeräte clevere Features und Kühllösungen für jeden Bedarf. Generell beeinflussen Mikroorganismen die Haltbarkeit von Lebensmitteln. Die Kühlung verlangsamt die Aktivität dieser Organismen. Neben langanhaltenden, frischen Lebensmittel wünschen sich Kunden zudem mehr Komfort für ihren Alltag von ihren Kühlgeräten. Mit Technologien wie BioFresh und DuoCooling lässt sich das das ressourcenverschwendende Wergwerfen von Lebensmittel reduzieren.

So können unsere Kunden und Kundinnen mit der optimalen Lebensmittellagerung sogar Geld sparen.

Für jeden Kundenwunsch die passende Lösung

Für Küche und Wohnraum sind die Geräte Designhighlight und Raumwunder zugleich. Kunden und Kundinnen erwarten höchste Flexibilität bei der Planung und Gestaltung der Küche oder beim Austausch eines Kühlschranks. Liebherr-Hausgeräte bietet mit dem breiten Sortiment an Kühl- und Gefriergeräten für jede Lebenslage eine passende Lösung. Dafür orientiert sich die Produktentwicklung sowohl an den Bedürfnissen der Kunden als auch an sozialen und gesellschaftlichen Entwicklungen.

Design und Energieeffizienz gehen Hand in Hand

Das komplette Sortiment von Liebherr-Hausgeräte ist geprägt von einem durchdachten Design, das auf Eleganz und Komfort ausgelegt ist. Intelligente Funktionen sorgen nicht nur für eine unkomplizierte Nutzung, sondern sind zugleich für eine effiziente Energienutzung und optimierte Kälteleistung entworfen. Ausstattung und Gestaltung werden mit hochwertigen Materialien verarbeitet, wodurch Liebherr eine lange Lebensdauer seiner Geräte sicherstellt. Die Kühl- und Gefriergeräte bieten damit ein ausgewogenes, perfekt abgestimmtes Gesamtpaket aus Bedienkomfort, hochwertigem Design und Qualität sowie Energieeffizienz bei effektiver Kälteleistung.

Moderner Fertigungsverbund

Produziert werden an den Standorten in Ochsenhausen (Deutschland), Lienz (Österreich), Marica (Bulgarien), Kluang (Malaysia) und Aurangabad (Indien). Zum Sortiment gehören Einbau- als auch Standkühlgeräte sowie -kombinationen und Gefrierschränke. Weinkühl- und -klimaschränke als auch kundenorientierte Lösungen zählen ebenfalls zum einzigartigen Portfolio.



Mit der BioFresh Technologie lagern vitamin- und mineralstoffreiche Nahrungsmittel bei der richtigen Temperatur und der idealen Luftfeuchtigkeit



Das Aushängeschild zum Thema Design und Premiumqualität ist die Reihe Monolith. Im Inneren sind die Geräte besonders geräumig und überzeugen mit exklusiver Ausstattung

Mit dem Side-by-Side-Konzept können Kühl- und Gefriergeräte sowie Weinschränke ganz nach persönlichen Bedürfnissen platziert werden. So können unterschiedliche Modelle von Liebherr problemlos zu einem multifunktionalen FrischeCenter kombiniert werden



Die Hausgeräte – Gewerbe

Liebherr bietet auch für gewerbliche Anwendungen ein qualitativ hochwertiges Produkt-Programm in einer einzigartigen Breite und Vielfalt. Im Profi-Einsatz müssen die Geräte unter Extrembedingungen zuverlässig arbeiten. Dank hochwertiger Komponenten erfüllen sie die professionellen Ansprüche in Gastronomie, Handel, Gewerbe und Labor.

Moderne Geräte für Profis

An Gewerbegeräte werden besonders hohe Anforderungen gestellt. Sie bieten alle Vorteile, auf die es im professionellen Bereich ankommt: hochwertige Komponenten und maximales Nutzvolumen, effiziente Kühlleistung und beispielhafte Reinigungsfreundlichkeit. Die hocheffizienten Kältekomponenten ermöglichen eine konstante Kühlung der Waren – auch bei häufigem Öffnen und Schließen der Türen. Leistungsstarke und umweltfreundliche Kältemittel sowie präzise Elektronik stellen sicher, dass die Qualität und Frische der eingelagerten Lebensmittel möglichst lange erhalten bleibt. Bereichert wird das Sortiment durch besondere Design-Highlights: die BlackLine-Geräte, die ganz in Schwarz gehalten ist. Die große Glastür und innovative Beleuchtungsmöglichkeiten setzen die Ware gekonnt in Szene.

EcoVadis-Zertifikat für Nachhaltigkeit

Liebherr-Hausgeräte Lienz GmbH, als Spezialist für Gewerbegeräte, erhält das EcoVadis-Zertifikat für besondere Nachhaltigkeitsleistungen. EcoVadis, der weltweit führende Anbieter für Nachhaltigkeitsratings, zeichnet die

Liebherr-Hausgeräte Lienz GmbH (Österreich) mit der Silbermedaille aus und erkennt damit die kontinuierlichen Anstrengungen des Unternehmens in den Bereichen Umwelt, Arbeits- und Menschenrechte, Ethik sowie nachhaltige Beschaffung an.

Beste Warenpräsentation bei optimaler Energieeffizienz

Die neuen Liebherr Supermarkttruhen sind nicht nur innovativ und für unterschiedliche Einsatzbereiche gedacht, sondern bieten dem Lebensmitteleinzelhandel auch das Potenzial für wirtschaftlichen Erfolg. Die Kaufgewohnheiten der Kunden im Lebensmitteleinzelhandel verändern sich ebenso wie deren Ansprüche an Qualität und Verfügbarkeit der Produkte. Entscheidend heutzutage ist das komplette Verkaufserlebnis und die Befriedigung der Kundenbedürfnisse. Gleich zwei Liebherr Geräte aus dem gewerblichen Bereich wurden mit dem Red Dot Award 2019 in der Kategorie „Product Design“ ausgezeichnet. Bei den prämierten Produkten ist es Liebherr gelungen, ansprechendes Design, besondere Nutzerfreundlichkeit und Funktionalität bis ins kleinste Detail zu vereinen.



Dank innovativer Beleuchtungsmöglichkeiten wird die Ware gekonnt in Szene gesetzt, was gleichzeitig die Chance für eine schnelle Kaufentscheidung erhöht



Die Expertenjury vergab das Design-Gütesiegel an die Liebherr-Supermarkttruhen und den Tiefkühlüberbauschrank (FreezerTop) SFT 1223



In Liebherr-Medikamentenkühlgeräten lagern hochwertige Präparate und empfindliche Medikamente jederzeit sicher. Optische und akustische Alarmsysteme warnen bei Temperaturabweichungen. Abgebildet MKv 3913

Die Hotels der Firmengruppe

In Österreich, Irland und Deutschland gelegen, umgeben von wundervoller Natur und mit viel Liebe zum Detail ausgestattet, laden die Hotels der Firmengruppe zum Verweilen und Wohlfühlen ein. Die Großzügigkeit und der perfekte Service lassen dabei keine Wünsche offen.

Sechs Hotels – jedes mit seinem einzigartigen Charme

Inmitten der Tiroler Bergwelt bietet das InterAlpen-Hotel Tyrol nicht nur eine absolute Alleinlage, sondern auch große Zimmer, einen exklusiven Spa und eine vielfach prämierte Küche.

Das Löwen Hotel Montafon begeistert mit alpenländischer Gastlichkeit, Wohlfühlambiente, Wellnessgenuss im weitläufigen Spa und Gaumenfreuden in den hauseigenen Restaurants.

In Irlands Südwesten können die Gäste im The Europe Hotel & Resort, dem Ard na Sidhe Country House oder dem The Dunloe Hotel & Gardens entspannen, die malerische Gegend erkunden sowie irisch-grüne Wiesen und bezaubernde Seen genießen. Das luxuriöse Europe Hotel bietet darüber hinaus

einen erstklassigen Spa-Bereich mit Panoramablick auf die faszinierende Natur. Zum Dunloe Hotel gehören üppige Gärten und Wälder. Im hoteleigenen Fluss kann sogar geangelt und der Fisch frisch zubereitet zum Abendessen genossen werden. Das Ard na Sidhe ist ein geradezu mystischer Ort, der Ruhe und Frieden in einer außergewöhnlichen Landschaft versprüht und zum Träumen in dieser exquisiten Herberge einlädt.

Mitten in der Altstadt von Memmingen liegt das Hotel Falken mit komfortablen und modern ausgestatteten Zimmern. Es ist ein optimaler Ausgangspunkt, um die Sehenswürdigkeiten der Stadt und das wunderschöne Allgäu zu entdecken.



InterAlpen-Hotel Tyrol, bei Seefeld (Österreich)



Löwen Hotel Montafon, Schruns (Österreich)



The Europe Hotel & Resort, Killarney (Irland)



Ard na Sidhe Country House, Killorglin (Irland)



Hotel Falken, Memmingen (Deutschland)



The Dunloe Hotel & Gardens, Killarney (Irland)

Die Produktsegmente der Firmengruppe

Mit einem breit diversifizierten Produktprogramm, das insgesamt 13 Produktsegmente umfasst, gestaltet Liebherr den technologischen Fortschritt in zahlreichen Branchen maßgeblich mit. Der kreative Austausch zwischen den Segmenten fördert die Entwicklung von Innovationen und visionären Technologien, von faszinierenden Produkten und von Dienstleistungen, die einen wirklichen Unterschied machen.



Erdbewegungsmaschinen

An sieben Standorten in Europa, Asien und Südamerika fertigt Liebherr ein breites Spektrum leistungsfähiger und qualitativ hochwertiger Erdbewegungsmaschinen. Zur Erweiterung der Einsatzmöglichkeiten bietet das Produktsegment darüber hinaus ein umfangreiches Portfolio an Anbauwerkzeugen.



Mining

Das Produktsegment beliefert die internationale Bergbauindustrie mit hochspezialisierten Großmaschinen für den Abbau von Rohstoffen im Tagebau. Für härteste Einsatzbedingungen werden die Mining-Bagger und Muldenkipper von Liebherr an zwei Standorten in Frankreich und den USA produziert.



Materialumschlagmaschinen

Ein umfangreiches Portfolio an leistungsstarken, wirtschaftlichen und zuverlässigen Maschinen für den Umschlag von Materialien und Gütern aller Art, entwickelt und fertigt Liebherr in Europa, Asien sowie Südamerika. Das weltweit verfügbare Servicenetzwerk garantiert rasche und professionelle Unterstützung vor Ort.



Mobil- und Raupenkrane

Leistungsfähige Liebherr-Mobil- und Raupenkrane mit Teleskop- oder Gittermastausleger werden in Deutschland und Österreich entwickelt und gefertigt. Das Produktsegment bietet innovative digitale Lösungen sowie Assistenzsysteme und verfügt über ein weltweites Vertriebs- und Servicenetzwerk.



Spezialtiefbaumaschinen

Zur Abdeckung aller aktuellen Verfahren im Spezialtiefbau bietet Liebherr eine breit gefächerte Produktpalette an Spezialtiefbaumaschinen mit einer Vielzahl digitaler Lösungen und zukunftsweisender Technologien. Gefertigt werden die maximal leistungsfähigen Produkte des Segments in Österreich.



Turmdrehkrane

In Europa, Südamerika und Asien entwickelt und fertigt Liebherr ein breites Produktportfolio an Turmdrehkranen sowie Mobilbaukranen, die unterschiedlichsten Anforderungen gerecht werden. Neben den Kran-Systemen für anspruchsvollste Einsatzbereiche bietet das Produktsegment fundierte Projektberatung an.



Betontechnik

Liebherr unterhält im Produktsegment der Betontechnik Fertigungsstätten in Europa, Asien und Südamerika sowie ein eigenes Versuchs-Technikum mit Betonlabor. Teil des umfangreichen Produktspektrums sind unter anderem Fahr-mischer, Betonmischanlagen und Betonpumpen.



Maritime Krane

Eine vielseitige Produktpalette für den Güterumschlag im Hafen und auf See sowie zahlreiche digitale Lösungen kennzeichnen das Liebherr-Segment Maritime Krane. Gefertigt werden die effizienten Produkte an der deutschen Ostseeküste, der irischen Atlantikküste und an der Nordseeküste Großbritanniens.



Aerospace und Verkehrstechnik

Im Produktsegment Aerospace und Verkehrstechnik bietet Liebherr ein umfassendes Portfolio innovativer Systemlösungen und Komponenten für die Luftfahrt sowie den Schienenverkehr. Das Segment verfügt in beiden Produktbereichen über kundennahe Fertigungsstätten, die durch ein weltweites Vertriebs- und Servicenetzwerk ergänzt werden.



Verzahn-technik und Automationssysteme

Liebherr gehört zu den führenden Herstellern von hochwertigen Verzahnmaschinen, Verzahnwerkzeugen, Verzahnungsmessmaschinen und Automationssystemen mit richtungsweisenden Technologien. Gefertigt werden die Produkte in Deutschland, Italien, Indien sowie den USA, ergänzt durch eine weltweite Vertriebs- und Serviceorganisation.



Kühl- und Gefriergeräte

Als Spezialist für Kühlen und Gefrieren bietet Liebherr das breiteste Produktspektrum an effizienten Kühl- und Gefriergeräten für den privaten und professionellen Einsatz. Langlebigkeit, innovative Kühltechnologien und ein modernes Design sind kennzeichnend für die Produkte, die an fünf Standorten in Europa und Asien gefertigt werden.



Komponenten

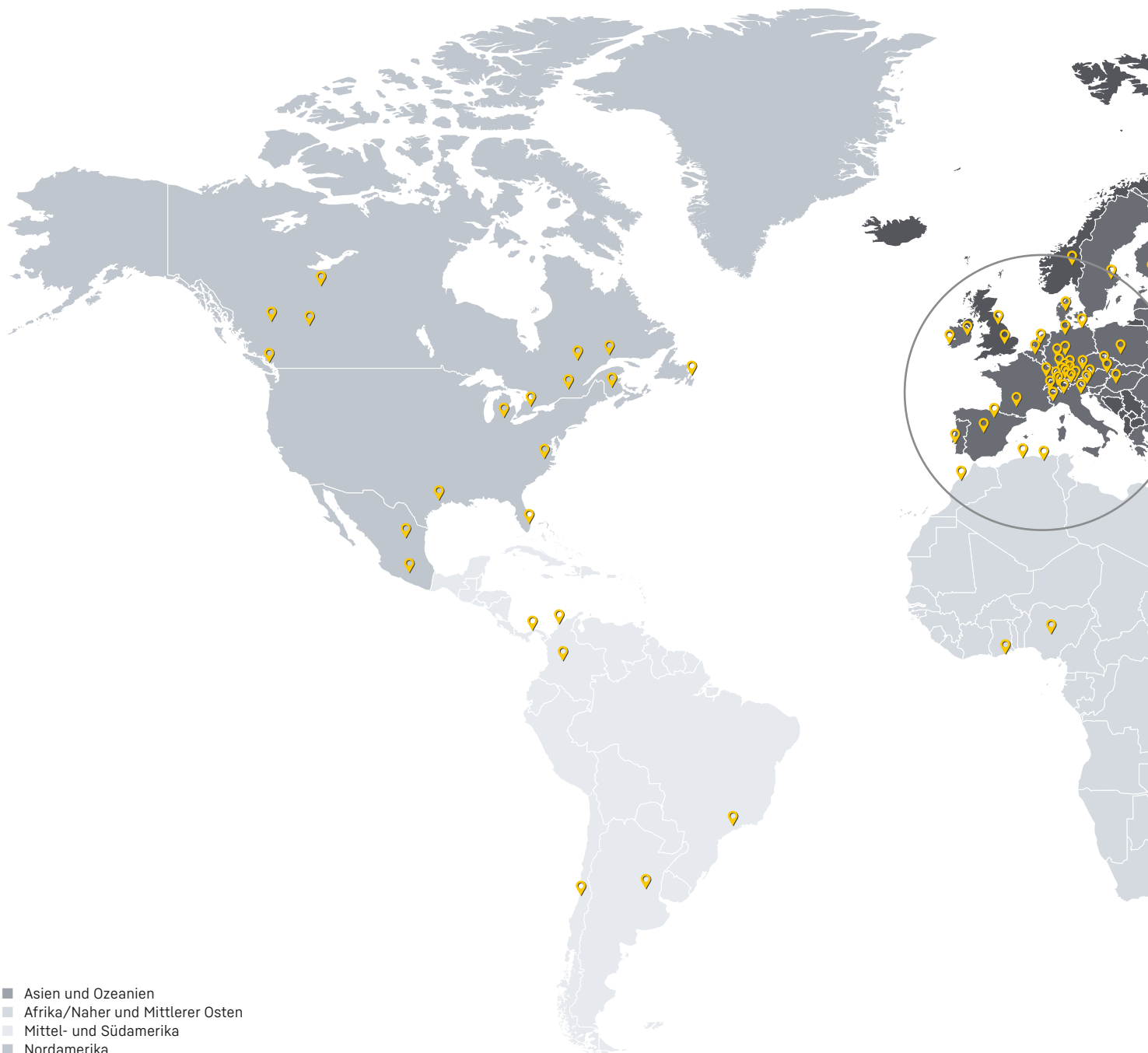
Die Entwicklung, Konstruktion, Fertigung sowie Aufarbeitung leistungsfähiger Komponenten auf dem Gebiet der mechanischen, hydraulischen und elektrischen Antriebs- und Steuerungstechnik kennzeichnen das Liebherr-Segment, das zehn Produktionsgesellschaften auf vier Kontinenten unterhält sowie weltweiten Service und Vertrieb bietet.



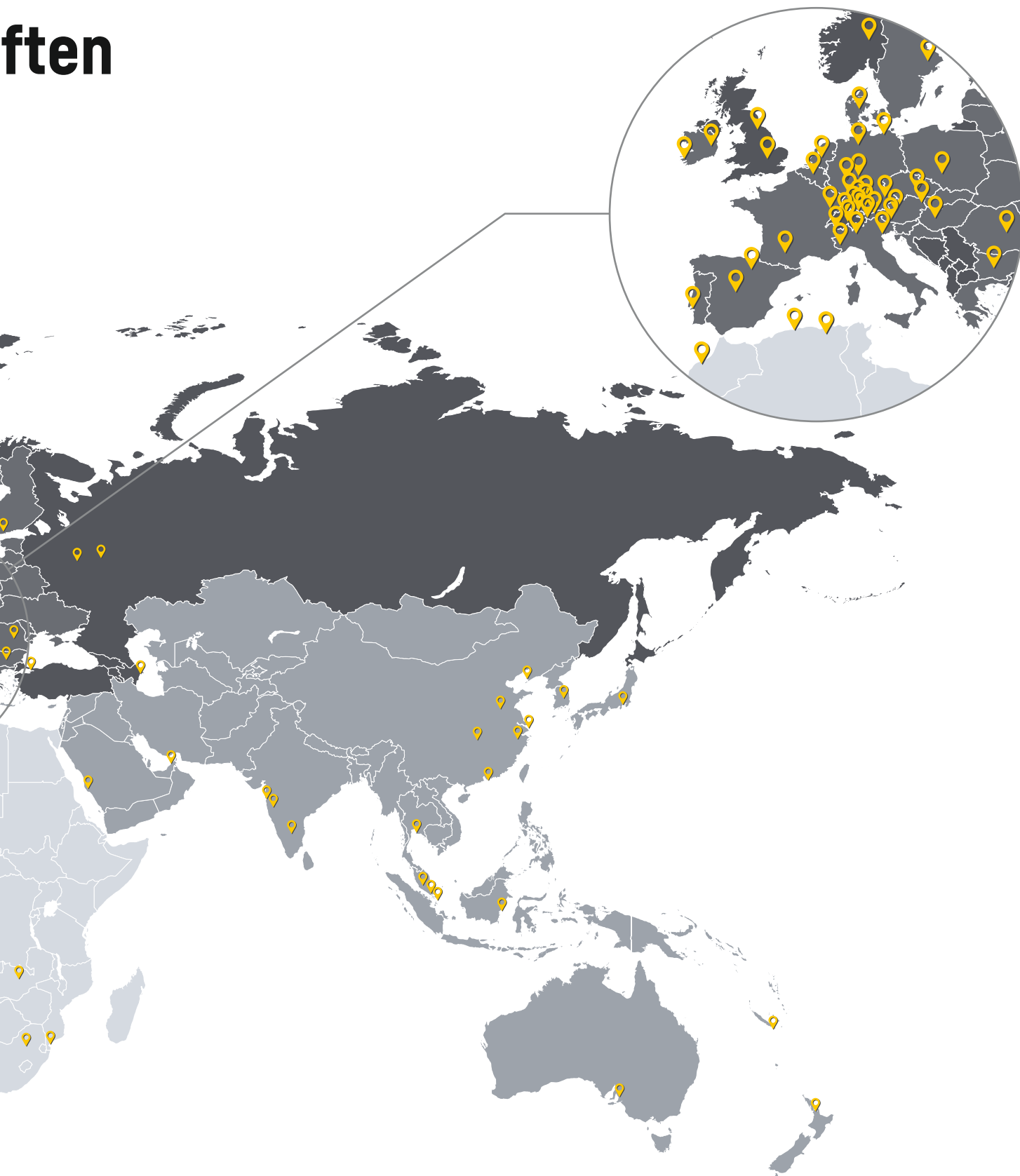
Hotels

In Irland, Österreich und Deutschland betreibt die Firmengruppe Liebherr insgesamt sechs Hotels der gehobenen Kategorie.

Die Standorte der Liebherr-Gesellschaft



ften



Die Standorte weltweit finden Sie auch unter www.liebherr.com

Gesellschaften im Überblick

Europa

Aserbaidtschan

Liebherr-Azeri LLC
Baku

Bulgarien

Liebherr-Concrete Technology Marica EOOD
Radinovo
Liebherr-Hausgeräte Marica EOOD
Radinovo
Liebherr-Transportation Systems Marica EOOD
Radinovo

Dänemark

Liebherr-Danmark ApS
Hedensted

Deutschland

Hans Liebherr-Hilfe e. V.
Biberach an der Riss
Liebherr-Aerospace Lindenberg GmbH
Lindenberg
Liebherr-Aviation GmbH
Biberach an der Riss
Liebherr-Baumaschinen Vertriebs- und Service GmbH
Dettingen an der Iller
Liebherr-CMCtec GmbH
Biberach an der Riss
Liebherr-Components GmbH
Biberach an der Riss
Liebherr-Components Biberach GmbH
Biberach an der Riss
Liebherr-Components Deggendorf GmbH
Deggendorf
Liebherr-Components Kirchdorf GmbH
Kirchdorf an der Iller
Liebherr-Digital Development Center GmbH
Ulm

Liebherr-Elektronik GmbH

Lindau
Liebherr-EMtec GmbH
Kirchdorf an der Iller
Liebherr-Ettlingen GmbH
Ettlingen
Liebherr-Hausgeräte GmbH
Ochsenhausen
Liebherr-Hausgeräte Ochsenhausen GmbH
Ochsenhausen
Liebherr-Hausgeräte Vertriebs- und Service GmbH
Ulm
Liebherr-Hydraulikbagger GmbH
Kirchdorf an der Iller
Liebherr-International Deutschland GmbH
Biberach an der Riss
Liebherr-IT Services GmbH
Kirchdorf an der Iller
Liebherr-Logistics GmbH
Kirchdorf an der Iller
Liebherr-MCCtec Rostock GmbH
Rostock
Liebherr-MCCtec Vertriebs- und Service GmbH
Hamburg
Liebherr-Mietpartner GmbH
Ludwigshafen am Rhein
Liebherr-Mischtechnik GmbH
Bad Schussenried
Liebherr-Purchasing Services GmbH
Biberach an der Riss
Liebherr-Transportation Systems Mannheim GmbH
Mannheim
Liebherr-Verzahntechnik GmbH
Kempten
Liebherr-Werk Biberach GmbH
Biberach an der Riss

Liebherr-Werk Ehingen GmbH

Ehingen (Donau)

Liebherr-Wohnungsbau GmbH

Kirchdorf an der Iller

Finnland

Liebherr-Finland Oy Ab

Helsinki

Frankreich

Liebherr-Aerospace Toulouse SAS

Toulouse

Liebherr-Aerospace & Transportation SAS

Toulouse

Liebherr-Components Colmar SAS

Colmar

Liebherr Distribution et Services France SAS

Niederhergheim

Liebherr-France SAS

Colmar

Liebherr-Grues à Tour SAS

Colmar

Liebherr-Grues Mobiles SAS

Niederhergheim

Liebherr-Location France SAS

Niederhergheim

Liebherr-Malaxage & Techniques SAS

Niederhergheim

Liebherr-Mining Equipment Colmar SAS

Colmar

Liebherr-Mining Equipment SAS

Colmar

Liebherr-Nenzing Equipements SAS

Niederhergheim

Société de l'Aéroport de Colmar SAS

Colmar

Irland

Killarney Hotels Ltd.

Killarney

Liebherr-Construction Equipment Ireland Limited

Rathcoole

Liebherr Container Cranes Ltd.

Killarney

Italien

Liebherr-EMtec Italia S.p.A.

Lallio

Liebherr-Italia S.p.A.

Monfalcone

Liebherr-Utensili s. r. l.

Collegno

Niederlande

Liebherr-Maritime Benelux B. V.

Amersfoort

Liebherr-Nederland B. V.

Amersfoort

Norwegen

Liebherr-Norge AS

Ingeberg

Europa

Österreich

Hotel Löwen Schruns GmbH
Schruns
Interalpen-Hotel Tyrol GmbH
Telfs
Liebherr-Hausgeräte Lienz GmbH
Lienz
Liebherr-International Austria GmbH
Bischofshofen
Liebherr-MCCtec GmbH
Nenzing
Liebherr Österreich Vertriebs- und Service GmbH
Bischofshofen
Liebherr-Transportation Systems GmbH
Korneuburg
Liebherr-Transportation Systems GmbH & Co KG
Korneuburg
Liebherr-Werk Bischofshofen GmbH
Bischofshofen
Liebherr-Werk Nenzing GmbH
Nenzing
Liebherr-Werk Telfs GmbH
Telfs

Polen

Liebherr-Polska sp. z o.o.
Ruda Śląska

Portugal

Liebherr Portugal, Lda.
Venda do Pinheiro

Rumänien

Liebherr-Romania S. R. L.
Bukarest

Russland

Liebherr-Aerospace Nizhny Novgorod OOO
Nizhny Novgorod
Liebherr-Aerospace Russland OOO
Moskau
Liebherr Financial Services OOO
Moskau
Liebherr-Nizhny Novgorod OOO
Nizhny Novgorod
Liebherr-Russland OOO
Moskau

Schweden

Liebherr-Sverige AB
Västerås

Schweiz

Eglesia AG
Bulle
Liebherr-Baumaschinen AG
Reiden
Liebherr-Components AG
Nussbaumen
Liebherr-Component Technologies AG
Bulle
Liebherr-Export AG
Nussbaumen
Liebherr-Hotels AG
Bulle
Liebherr-Industrieanlagen AG
Bulle
Liebherr-International AG
Bulle
Liebherr-Intertrading AG
Bulle
Liebherr Machines Bulle SA
Bulle
Mariso Bulle S. A.
Bulle

Afrika / Naher und Mittlerer Osten

Spanien

Liebherr Iberica, S.L.
Azuqueca de Henares
Liebherr Industrias Metálicas, S.A.
Pamplona

Tschechien

Liebherr-Stavební stroje CZ s.r.o.
Brno

Türkei

Liebherr Makine Ticaret Servis Limited Şirketi
Istanbul

Ungarn

Liebherr-Építőipari Gépek Magyarország Kft.
Győr

Vereinigtes Königreich

Liebherr-Great Britain Ltd.
Biggleswade
Liebherr-Rental Ltd.
Biggleswade
Liebherr Sunderland Works Ltd.
Sunderland

Algerien

Liebherr Algérie, EURL
Algier

Ghana

Liebherr-Ghana Ltd.
Accra

Marokko

Liebherr-Maroc SARL
Casablanca

Mosambik

Liebherr-Mozambique, Lda.
Maputo

Nigeria

Liebherr-Nigeria Ltd.
Abuja

Sambia

Liebherr Zambia Ltd.
Lusaka

Saudi-Arabien

Saudi Liebherr Company Ltd.
Jeddah (60%)

Südafrika

Liebherr-Africa (Pty) Ltd
Springs

Vereinigte Arabische Emirate

Liebherr Equipment Services Middle East L. L. C.
Dubai
Liebherr Middle East FZE
Dubai

Nordamerika

Kanada

Liebherr-Canada Ltd.
Burlington, ON

Mexiko

Liebherr Mexico, S. de R. L. de C. V.
Mexiko-Stadt
Liebherr Monterrey, S. de R. L. de C. V.
Monterrey
Liebherr Servicios Monterrey, S. de R. L. de C. V.
Monterrey

USA

HL Farm, LLC
Newport News, VA
Liebherr Aerospace Saline, Inc.
Saline, MI
Liebherr-America, Inc.
Newport News, VA
Liebherr Automation Systems Co.
Saline, MI
Liebherr Gear and Automation Technologies, Inc.
Saline, MI
Liebherr Mining Equipment Newport News Co.
Newport News, VA
Liebherr USA, Co.
Newport News, VA

Mittel- und Südamerika

Argentinien

Liebherr-Argentina S. A.
Buenos Aires

Brasilien

Liebherr Aerospace Brasil Eireli
Guaratinguetá
Liebherr Brasil Eireli
Guaratinguetá

Chile

Liebherr Chile SpA
Santiago de Chile

Kolumbien

Liebherr Colombia SAS
Bogotá D.C.

Panama

Liebherr Panama S. A.
Panama-Stadt

Peru

Liebherr Peru S.A.C.
Lima

Asien und Ozeanien

Australien

Liebherr-Australia Pty. Ltd.
Adelaide

Indien

Liebherr Appliances India Private Limited
Mumbai
Liebherr CMCTec India Private Limited
Pune
Liebherr India Private Limited
Mumbai
Liebherr Machine Tools India Private Limited
Bangalore (60%)

Indonesien

PT. Liebherr Indonesia Perkasa
Jakarta

Japan

Liebherr Japan Co., Ltd.
Yokohama

Kasachstan

Liebherr Kasachstan TOO
Almaty

Malaysia

Liebherr Appliances Kluang SDN. BHD.
Kluang
Liebherr Sales Kluang SDN. BHD.
Kluang

Neukaledonien

Liebherr-Nouvelle-Calédonie SAS
Nouméa

Singapur

Liebherr-Singapore Pte Ltd
Singapur

Südkorea

Liebherr Mobile Cranes Korea Ltd.
Seoul

Thailand

Liebherr (Thailand) Co., Ltd.
Rayong

VR China

Liebherr (China) Co., Ltd.
Shanghai
Liebherr Components (Dalian) Co., Ltd.
Dalian
Liebherr (HKG) Limited
Hongkong SAR
Liebherr LAMC Aviation (Changsha) Co., Ltd.
Changsha (50%)
Liebherr Machinery (Dalian) Co., Ltd.
Dalian
Liebherr Purchasing (Dalian) Co., Ltd.
Dalian
Liebherr Transportation Systems (China) Co., Ltd.
Pinghu
Xuzhou Liebherr Concrete Machinery Co., Ltd.
Xuzhou
**Zhejiang Liebherr Zhongche
Transportation Systems Co., Ltd.**
Zhuji (70%)

