

# Bewährtes neu erdacht

## Die Baureihe K

Mehr Hakenhöhe, größere Traglasten, beengte Aufstellfläche oder Hindernisse auf der Baustelle – K-Krane passen sich an. Der teleskopierbare Fachwerkurm und der in der Ausladung anpassbare Ausleger bieten hohe Flexibilität.

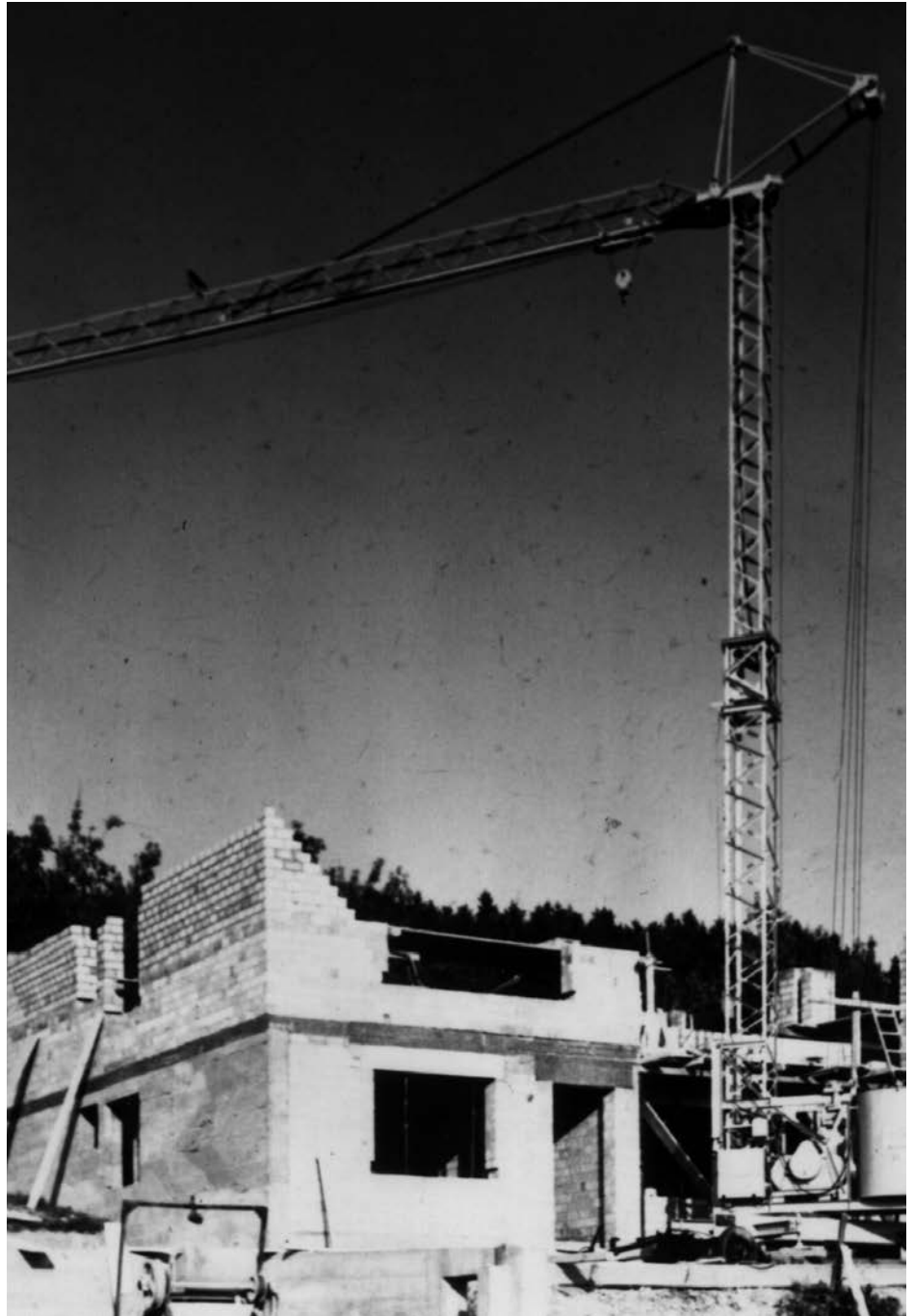
[www.liebherr.com](http://www.liebherr.com)

# LIEBHERR

Schnelleinsatzkrane







# Große Tradition...

---

Bereits 1961 wurde der erste Kran der K-Baureihe ausgeliefert. Seither hat sich die Bauwelt stark verändert, aber die Grundidee der Schnelleinsatzkrane ist geblieben. Ihre Baustellen erfordern besondere Flexibilität, hohe Traglasten und einen wartungsarmen Kran, der schnell und einfach transportiert und montiert werden kann.



# Baureihe K

---



**... modern umgesetzt.**

Schon seit ihrer Einführung bieten Ihnen die K-Krane von Liebherr die Lösung für Ihre Hubaufgaben – vom Einfamilienhaus bis zum großen Industrieprojekt.





Ausgestattet mit modernen Antrieben und einem intelligenten Steuerungssystem mit vielfältigen Assistenten, beruht die heutige K-Baureihe noch immer auf dem bewährten Prinzip des schnell montierbaren Krans. Die durchdachte

Montage sowie viele verschiedene Möglichkeiten, um Hakenhöhe und Auslegerlänge anzupassen, machen Ihren Einsatz einfach. Dabei passen die Krane dank der optimierten Außenmaße in fast jede Lücke.



# K-Krane im Überblick

## Außenliegende Kabine

optionale Verwendung, Montage ohne zusätzliche Hilfsmittel

## Wartungsarm

Laufkatzantrieb im Ausleger mit einfachem Seillauf

## Intelligente Steuerung

SPS-Steuerung, Grafikdisplay, Ferndiagnose, uvm.

## Einkletterbare Turmstücke

## Spielfreie Turmverbindung

vollautomatische und verbinungssteife Koppelung der eingekletterten Turmstücke

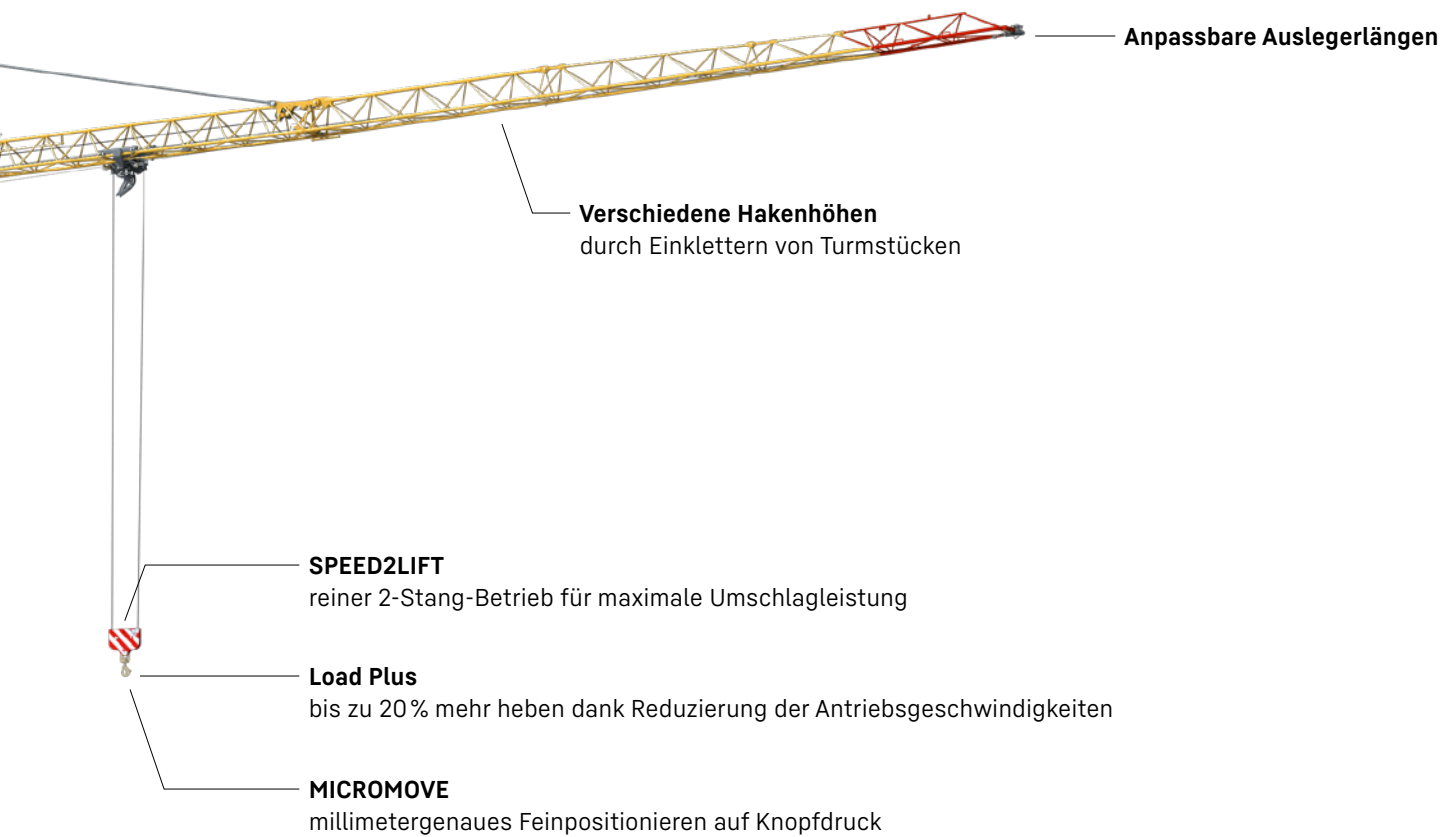
## Ballast mit Zentriervorrichtung

## Integrierte Zwischenhakenhöhen

## Variable Drehradien

## Quick Connection

für spielfreie Turmverbindung zur Drehbühne



## Ein stimmiges Konzept

Zeit und Kosten reduzieren und dabei die gewünschte Qualität erhalten – vor dieser Herausforderung stehen Bauunternehmen immer. Bei der Bewältigung dieser Herausforderung unterstützt Sie die Baureihe der K-Schnelleinsatzkrane, die ihren Namen nicht umsonst tragen.

Als aufstellfertige Einheit werden die Krane auf die Baustelle verfahren und dort durch das durchdachte Montagekonzept schnell montiert. Geringer Personal- und Logistikaufwand sorgen dafür, dass Ihre Kosten- und Zeitplanung passt.

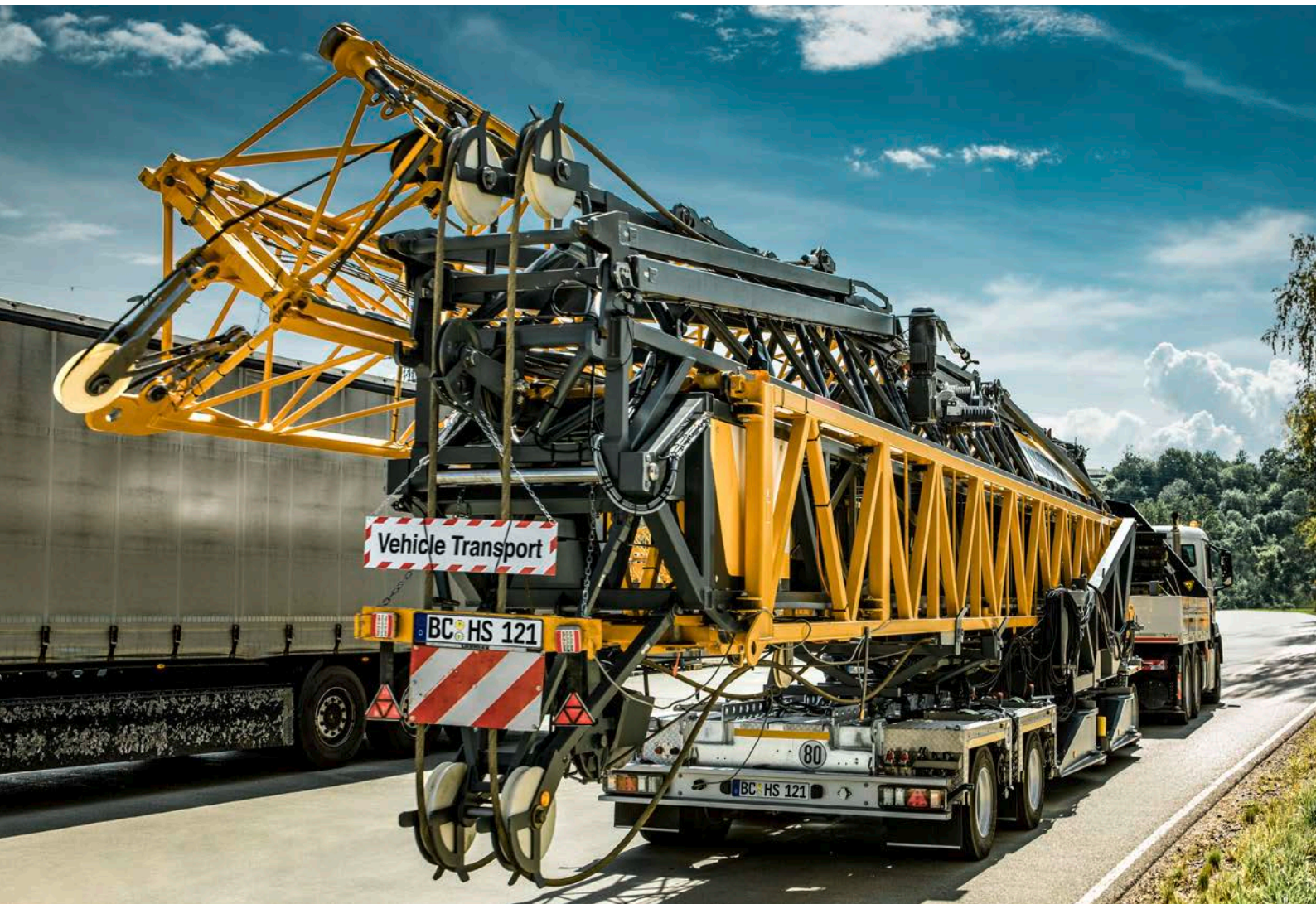








# Transport



## Kompakt und schnell von A nach B

Traglast, Hakenhöhe und Auslegerlänge sind die Kennzahlen, die auf den ersten Blick entscheidend sind für den Erfolg einer Baustelle. Ihr Kran muss aber auch dorthin kommen, wo er gebraucht wird. Damit Ihre Fahrt nicht vorzeitig endet, sind alle Krane der K-Baureihe für den Transport optimiert. Das beschränkt sich nicht auf den Transport zur Baustelle, sondern zeigt sich auch beim Rangieren auf der Baustelle selbst. Lange Fahrten stellen so genauso wenig ein Problem dar, wie enge Baustellen mit vielen Unebenheiten, wie Sie diese oft vorfinden.





### Sie haben die Wahl

Das modulare Achsportfolio aus Schnellläufer- und Langsamläuferachsen oder als Sattelaufleger bietet für jeden Einsatzort die beste Transportmöglichkeit. Bestehende Achsen können ebenso verwendet werden.



### Für unebene Baustellen

Die K-Baureihe verfügt über hohe Böschungswinkel. So können Sie auch enge Straßen und Baustellen problemlos befahren.



### Turmstücke auf LKW

Außenmaße sind für den LKW-Transport optimiert.



### Doppelreifen

Wenn die Straße mal nicht bis zur Baustelle geht: Die Doppelbereifung schützt vor Einsinken.



### Kran-Transport via Sattelschlepper

Für die Einhaltung kurzer Transportlängen.



### Anhängepunkte Autokran

Falls die Baustelle nicht befahren werden kann.



# Modulares Achssystem LiTRAX



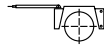

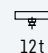



Das neue Achssystem LiTRAX ist in unterschiedlichen Kombinationen sehr modular einsetzbar. Mit Sattelzug oder als Gespann lassen sich alle Größen von Liebherr-Schnelleinsatzkränen transportieren.

Darüber hinaus sind Krane dank der Höchstgeschwindigkeit von 80 km/h besonders schnell am Einsatzort.

Außerdem bieten LiTRAX-Achsen viele praktische Funktionen für den täglichen Einsatz.

## LiTRAX Achskombinationen

Kombination	Achse 1	Achse 2	Achse 3
2-Achs-Anhänger	 12t	 12t	-
3-Achs-Anhänger	 12t	 2 x 10t (gekoppelt)	
Sattelaufleger	 12t	 2 x 10t (gekoppelt)	





### In die engste Lücke

LiTRAX macht das Rangieren auf der Baustelle noch komfortabler. Mit der steuerbaren Hinterachse LiTRAX HS-123 können Sie Ihren Kran auch in engen Lücken positionieren. Das gilt für den Einsatz als Doppelachse bei größeren Kranen, sowie als Einzelachse bei kleineren Geräten.



### Immer sicher unterwegs

LKW-Gespanne mit Schnelleinsatzkränen sind meist lang und daher schwerer zu kontrollieren. Um die Fahrer zu unterstützen und die Fahrt des Krans zur Baustelle sicher zu machen, sorgen neu entwickelte Fahr-Assistenzsysteme für stabile Kurvenfahrten und Bremsvorgänge. Damit ist Ihr Kran auf LiTRAX-Achsen bei jeder Fahrt ganz sicher unterwegs.



### Bei großen Unebenheiten

Höhenunterschiede auf Baustellen sind oft groß und müssen für das Abachsen des Krans ausgeglichen werden. Die spezielle Luftfederung gleicht das Niveau der Achsen um bis zu 26 cm an. Damit kann der Kran ohne Improvisieren abgeachst werden.



### Begleitet Sie lange

Die korrosionsfreie Konstruktion aus feuerverzinktem Stahl und Aluminium sorgt für hohe Langlebigkeit.



### LED-Leuchten

Die Achsenbeleuchtungen enthalten lichtstarke und langlebige LED-Leuchten.



### Niedrige Bauweise

Genug Abstand zwischen Kran und Achse ermöglicht einen einfachen Einbau der Achse.



### Bei engen Kurven

Der 180°-Einschlag der Lenkachse gewährleistet beste Manövrierfähigkeit auf der Baustelle.



# Montage

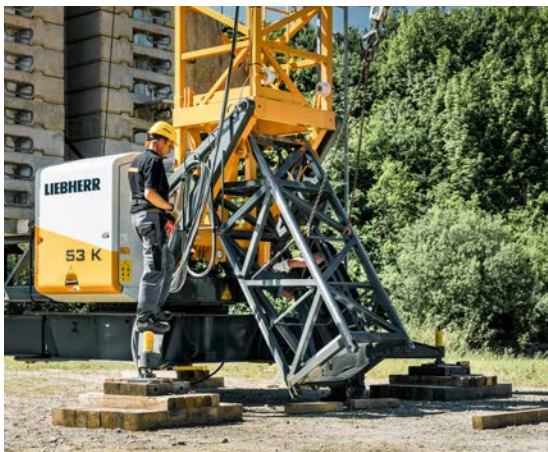
---



## Machen Sie den Kran einsatzbereit

Durch die wartungsarme Seilkinematik stellen Sie den Kran ohne zusätzliche Hilfsmittel auf. Profitieren Sie von verschiedenen Aufstellkurven, sodass Sie die Montage an die örtlichen Begebenheiten anpassen können. So kommen Sie selbst mit dem größten K-Kran in kleinste Lücken. Und sollte doch einmal zu wenig Platz sein, sind alle Krane für die Montage mit Autokranen vorbereitet.





### **Klettern**

Alle K-Krane bieten die Möglichkeit, Turmstücke einzuklettern. Gemeinsam mit verschiedenen Teleskopierschritten bieten sich so bis zu elf Zwischenhakenhöhen pro Kran. So kann der Kran viele unterschiedliche Baustellen bedienen und mit den entstehenden Gebäuden mitwachsen.



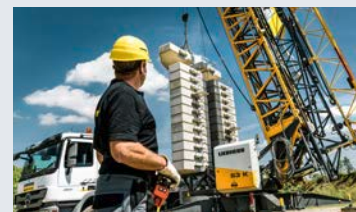
### **Um die volle Länge zu nutzen**

Dank des kurzen Überstandes können K-Krane auf der Baustelle nah an bestehenden Hindernissen positioniert werden. So kann nach der Montage die volle Reichweite genutzt werden.



### **Auslegerabspannung**

Abspannung des Auslegers mittels Stangen für eine sichere Montage und hohe Stabilität im Betrieb.



### **Ohne zusätzliche Hilfsmittel**

Das Zusammenspiel von Hub- und Montagewinden ermöglicht eine schnelle und komfortable Selbstballastierung.

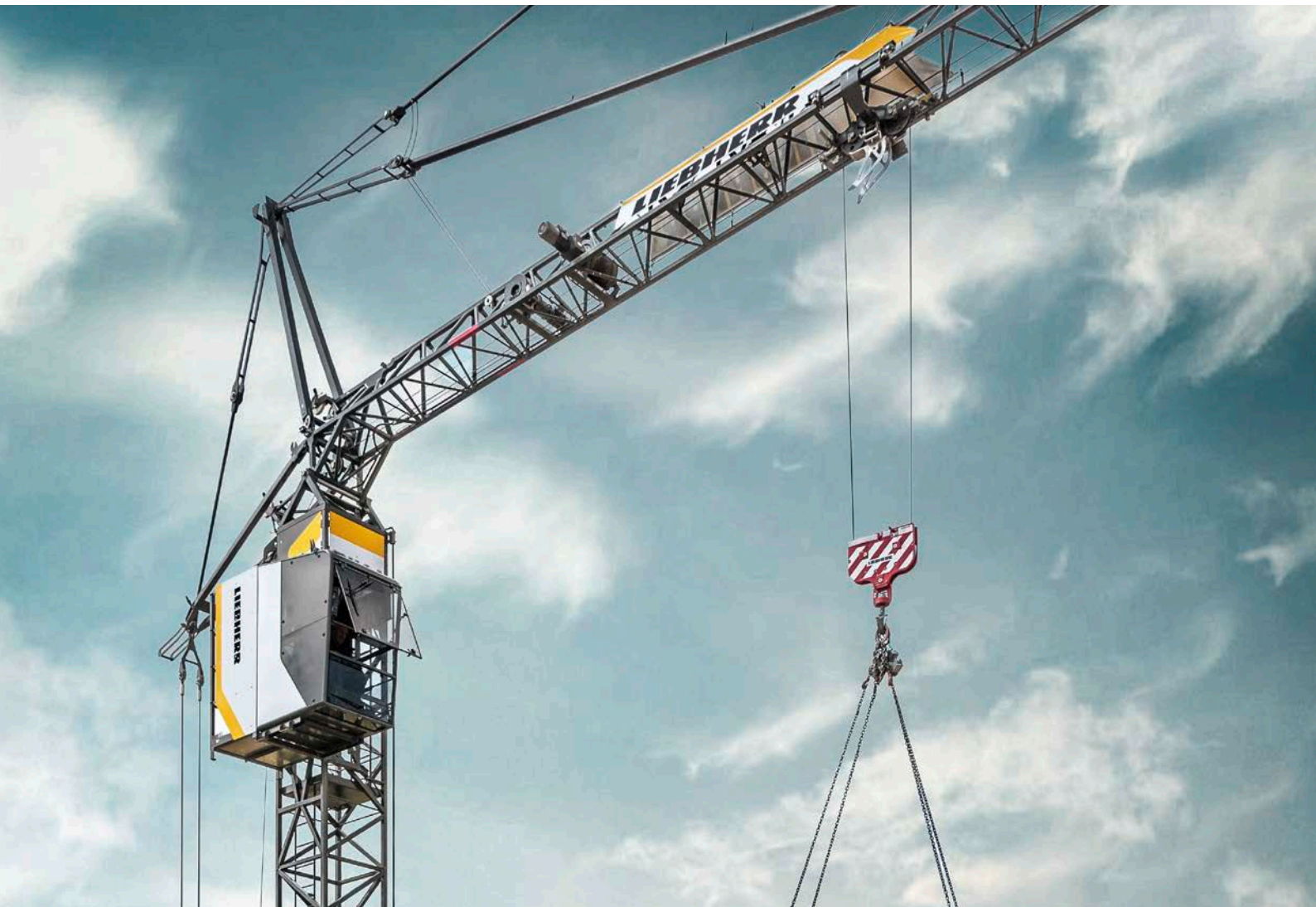


### **Quick-Connection**

Einfache Verriegelung zwischen Turm und Drehbühne mit nur einem Hammerschlag.

# Kabine

---



## Die Übersicht behalten

Nicht jede Baustelle erfordert eine Kabine. Doch die außenliegende Kabine, die für alle modernen K-Krane entwickelt wurde, bringen Sie dann in Einsatz, wenn der Bedarf da ist. Die Kabine lässt sich ohne zusätzliche Hilfsmittel montieren. Dank des eingebauten Steuerstandes und des Displays ist beste Übersicht über den Arbeitsbereich gewährleistet.





### **Sicherheit in großer Höhe**

Dank des innenliegenden Aufstieges und der serienmäßigen Durchgangsöffnung ist der Zustieg zur Kabine einfach und sicher. Darüber hinaus ermöglicht die Anbringung außen am Turm eine einfache Rettung des Kranfahrers im Notfall.



### **Freie Sicht**

Die neue Kabine mit ergonomisch angeordneten Bedienelementen bietet dem Kranfahrer Platz und ermöglicht effizientes und ermüdungsfreies Arbeiten. Die Außenkabine bietet dem Kranfahrer dabei eine gute Sicht auf die Baustelle. Die Kabine passt zu allen neueren Modellen unserer K-Baureihe.



### **Montage der Kabine**

Sicher und einfach durch den Kran selbst.

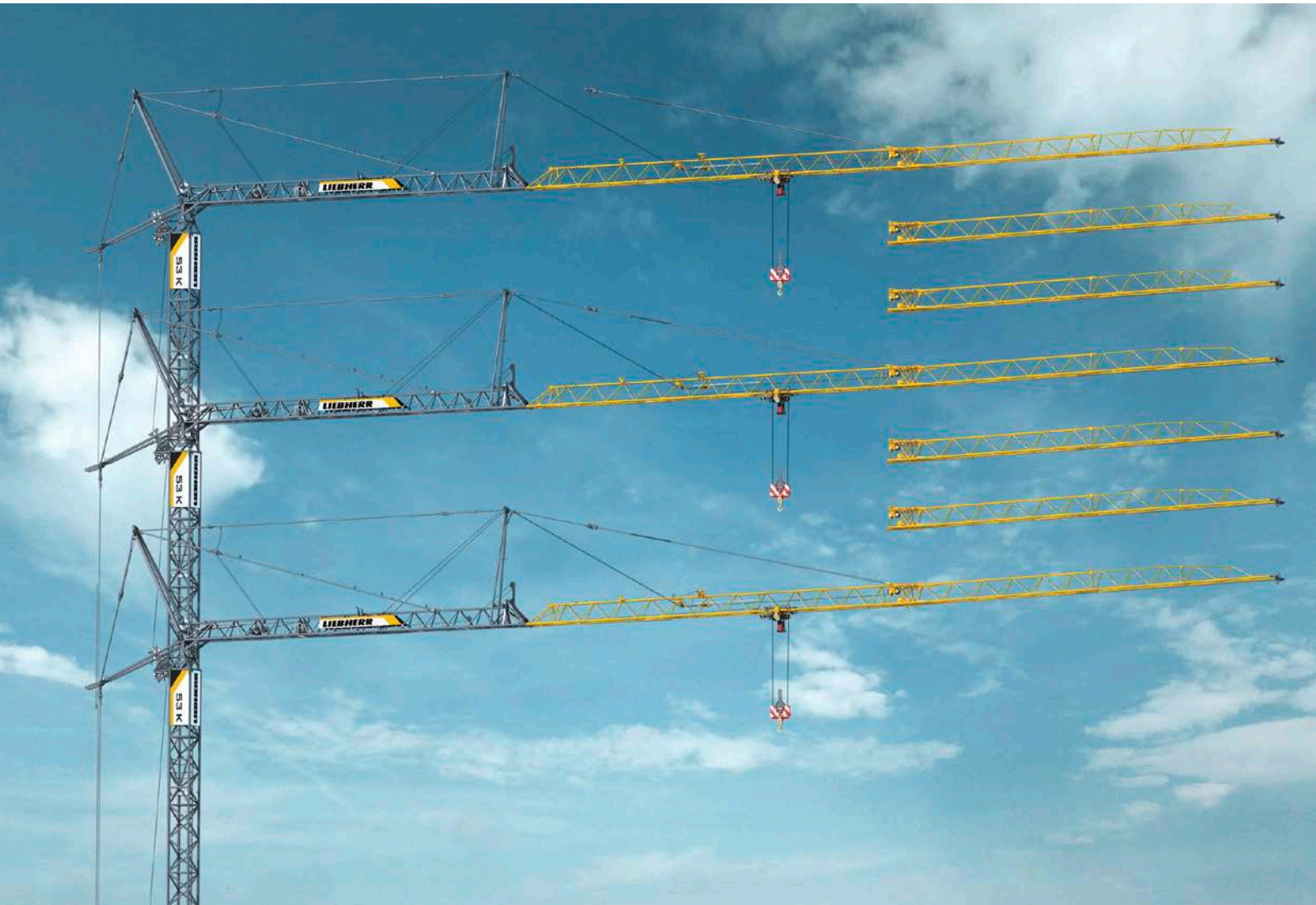


### **Ergonomisch angeordnete Bedienelemente**

Für ermüdungsfreies Arbeiten.

# K-Krane im Einsatz

---



Die Einsatzgebiete der K-Krane reichen vom Einfamilienhausbau bis zum Einsatz bei großen Industrieprojekten. Durch die enorme Anpassungsfähigkeit mit fein abgestuften Hakenhöhen und den Auslegersteil- und ausweichstellungen sind die Schnelleinsatzkrane für jede Baustelle gerüstet. Einsätze unter Hochspannungsleitungen oder in Hallen sind durch den teleskopierbaren Turm ebenfalls möglich. Bestimmen Sie selbst den Erfolg Ihrer Baustelle!





### **Ob Hindernis oder hohe Ziele**

Sind im Bereich der Baustelle Hindernisse vorhanden, können Sie diese mit einer Ausweichstellung umgehen. Auch eine Steilstellung des Auslegers ist bei der K-Baureihe möglich. Durch die hohe Flexibilität fügt sich Ihr Kran immer in das Einsatzgebiet ein.



### **Reichweite mit Tragweite**

Die Ausleger der K-Baureihe bieten Ihnen verschiedene Längen und damit die nötige Flexibilität für Baustellen verschiedenster Größen. Die an die Auslegerlängen angepassten Traglastkurven machen den Kran zu einer vielseitigen Baumaschine.



### **Variabler Drehradius**

Durch Verkürzen des Drehradius verringert sich der Platzbedarf um mehr als 35%. Der Kran kann so näher am Gebäude oder bei Einsätzen mit engen Baustellenverhältnissen aufgestellt werden. Wählen Sie zwischen reduziertem Platzbedarf oder weniger Ballast.

\* Am Beispiel 81 K.1



### **Extremsituationen**

Arbeiten unter Hindernissen wie z.B. Hochspannungsleitungen mit eintelekopiertem Turm.



### **Steuerstand**

Bedienung vom erhöhten Steuerstand.

# Litronic – The Smart Assistant

---



## Technik wie bei den Großen

Die K-Baureihe bietet Ihnen moderne Assistenzsysteme, die Sie aus den Obendreherbaureihen gewohnt sind. Das macht die Arbeit produktiv und sicher.





Modernes Bauen im 21. Jahrhundert zeichnet sich vor allem durch zunehmende Komplexität, Platzmangel sowie Zeit- und Kostendruck aus. Der Anspruch an Baumaschinen und deren Fahrer wächst, besonders im Bereich der Turmdrehkrane. Um die Kranfahrer bei ihrer Arbeit zu unterstützen und darüber hinaus Umschlagleistung, Zuverlässigkeit und Sicherheit zu erhöhen, bietet unsere Steuerung eine Reihe moderner Assistenzsysteme.

Die Speicherprogrammierbare Steuerung steigert die Sicherheit im Kranbetrieb. Die Zentrale Recheneinheit gleicht die empfangenen Werte der verbauten Sensoren mit berechneten Werten ab. Bei größeren Abweichungen wird der Kranbetrieb gestoppt.



# Steuerung

---



## Load Plus

Die wenigste Zeit arbeitet ein Turmdrehkran am Limit seiner Hubleistung. Für wenige, einzelne Hübe von schweren Lasten ermöglicht die Litronic-Steuerung zusätzliche Power. Um bis zu 20% kann die Hublast erhöht werden – einfach per Knopfdruck.



## Micromove

Stein auf Stein – auf den heutigen Baustellen gehört das immer mehr der Vergangenheit an. Fertigbauteile, wie filigrane Betondecken, sind längst gängiger Alltag. Sowohl Kosten- und Zeitdruck, als auch die steigenden Sicherheitsanforderungen verlangen eine besonders sensible Handhabung der Lasten.



## ABB

Vor allem in Innenstädten sind Baustellen oft eng und grenzen an bestehende Bauten, die Sie mit Last am Haken nicht überschwenken dürfen. Besonders Verkehrsrouten wie Bahngleise und Autobahnen sowie öffentliche Einrichtungen, wie Kindergärten, müssen aus dem Arbeitsbereich ausgegrenzt werden. Da für Sie jeder Meter zählt, bietet Ihnen die Litronic-Arbeitsbereichsbegrenzung ABB jetzt noch mehr Teachpunkte. Definieren Sie damit Ihren Arbeitsbereich besonders präzise.



## SPEED2LIFT

Das Umschwenken von 2- auf 4-Strang benötigt Zeit und ist ein Aufwand, der bei Ihrem K-Kran entfällt. Die Krane werden ausschließlich zweisträngig betrieben und verfügen so immer über die maximale Leistung bei voller Geschwindigkeit. Da sich die Hubgeschwindigkeit der angehängten Last anpasst, fahren Sie immer mit maximaler Geschwindigkeit.





### Windlastregelung und Lastpendeldämpfung

Im Kranbetrieb spielen Wind und pendelnde Lasten eine entscheidende Rolle. Um größtmögliche Sicherheit zu bieten, sind Litronic-Krane entsprechend ausgestattet. Die Steuerung registriert durch hochauflösende Sensoren die Bewegung des Auslegers und steuert automatisch dagegen.



### Drehwerksmodi

Jeder Hersteller verfolgt bei der Steuerung des Krans eine eigene Philosophie. Das fällt dann besonders auf, wenn ein Kranfahrer den Typ wechselt und eine längere Eingewöhnungszeit benötigt. Mit der Litronic gehört dieses Problem der Vergangenheit an. Jeder Kranfahrer kann sich für einen von drei Drehwerksmodi entscheiden und diese seinen Gewohnheiten anpassen, ohne dass ein Servicetechniker nötig ist. So können sich Kranfahrer das Schwenkverhalten der Krane an persönliche Vorlieben anpassen.



### Sinnvoll bedient

Dank der Liebherr-Funkfernsteuerung haben Sie Ihren Kran von überall auf der Baustelle im Griff. Zwei Displays geben Rückmeldung über die aktuellen Betriebsdaten. Die Fernbedienung bietet Ihnen so die Möglichkeit ganz nah am Geschehen zu sein und gleichzeitig alles Wichtige im Blick zu haben. Die Arbeit auf Ihrer Baustelle wird so sicherer und komfortabler.



### Einfaches Skalieren

Mit nur einem Gewicht skalieren Sie den Kran in wenigen Minuten. Das spart Zeit und Geld!



### Immer voller Steuerhebelweg

Durch die moderne Steuerung der K-Krane haben Sie immer den vollen Steuerhebelweg und können schwere Lasten millimetergenau positionieren.



### Anpassbare Stromverbindung

Betriebsspannung für die Gegebenheiten in einzelnen Ländern.

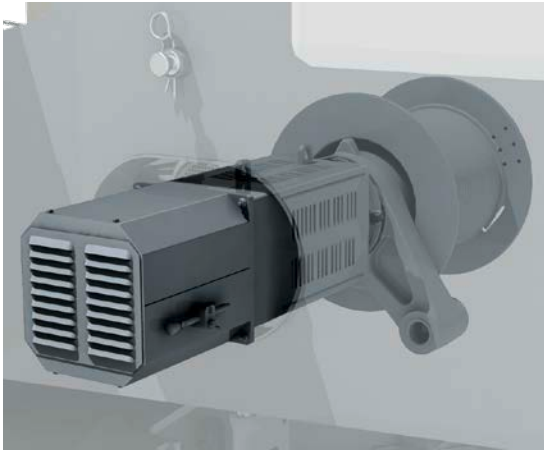


# Qualität im Detail

---





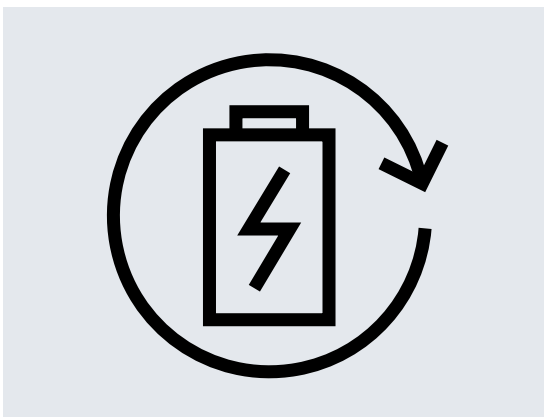


**Schnell, stark und besonders fein anzusteuern**

Die Antriebe, die in der K-Baureihe verbaut sind, stammen aus Liebherr-eigener Fertigung. So wird eine gleichbleibend hohe Qualität garantiert. Stufenlos dank Frequenzumrichter, ein intelligentes Lüftungssystem und wartungsarm – das alles zeichnet die verwendeten Antriebskomponenten aus.



Eine einfache Regel ist: Je länger ein Produkt nutzbar ist, umso wirtschaftlicher ist es. Daher geht Liebherr bei der Langlebigkeit keine Kompromisse ein. Neben hochwertigen Grundmaterialien findet auch die Bearbeitung unter höchsten Standards statt. Daher sind alle freiliegenden Bauteile in Kranen der K-Baureihe dichtverschweißt. So ist kein Eindringen von Wasser und dadurch bedingte Korrosion möglich. Unsere Krane sind für eine hohe Lebensdauer und Einsatzzeit bekannt.



Ist der Kran außer Betrieb, muss er windfrei gestellt werden. Damit es bei mehrfachen Umdrehungen nicht zu Schäden kommt, sind K-Krane serienmäßig mit Stromabnehmern ausgestattet. Das hält die Wartungskosten gering und verhindert unerwartete Standzeiten.



**Spielfreie Turmverbindung**

Die automatische Turmverriegelung sorgt beim Austeleskopieren für spielfreie Verbindung.

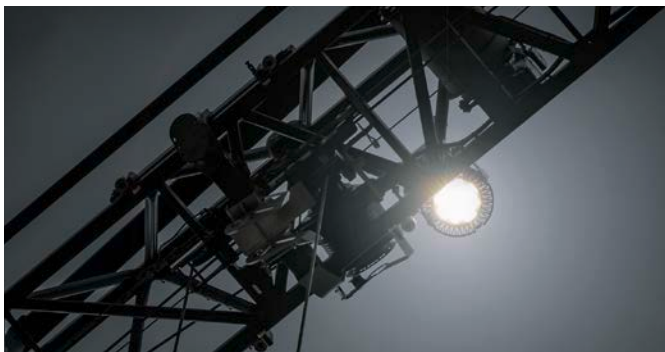


**An den Monteur gedacht**

Gut zugängliche Stromverbindung am Unterwagen.

# Ausgezeichnet ausgestattet

---



## **Baustellenbeleuchtung**

Durch die Verwendung von bis zu vier LED-Strahlern mit je 154 Watt bestimmen Sie selbst, wann Ihr Arbeitstag zu Ende geht. Sie sind sofort einsetzbar, äußerst zuverlässig, besonders langlebig und verbleiben auch während des Transportes am Kran.



## **Schienenfahrwerk**

Sollte Ihr Projekt etwas größer sein, kann der Kran auch mit Schienenfahrwerk eingesetzt werden. Dabei kann der Kran sogar unter Last verfahren werden.



## **Sonderlackierung**

Als Aushängeschild und Wiedererkennung Ihres Unternehmens können Sie den Kran in Ihren Firmenfarben gestalten.



## **Steuerpult**

Alternativ zur Funkfernbedienung ist der Betrieb auch über das Kleinsteuerpult mit 10 Metern Kabel möglich.





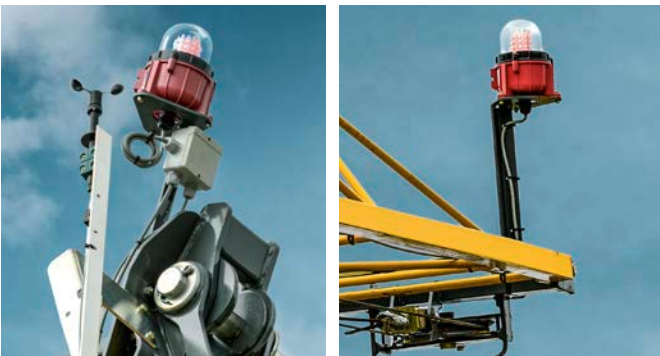
### Zentralschmieranlage

Einfache Wartung des Kugeldrehkranzes mittels Zentralschmieranlage, die für ein langes Kranleben sorgt. Und wenn Sie sich überhaupt keine Gedanken mehr über die Schmierung des Krans machen wollen, bieten wir auch eine elektrische Zentralschmieranlage an. Diese gewährleistet eine automatische Schmierung des Drehkranzes.



### Windmesser

Damit Sie jederzeit sehen, wann stürmische Zeiten auf Sie zukommen.



### Flugwarnbeleuchtung

Steht Ihr Kran z.B. in der Nähe eines Flughafens benötigen Sie eine Flugwarnbeleuchtung. Die Flugwarnbeleuchtung kann stets am Kran verbleiben und ist immer einsatzbereit.



### LiDAT

Mit dem Datenübertragungs- und Ortungssystem von Liebherr haben Sie die aktuellen Betriebsdaten des Kranes immer im Blick. Das ermöglicht eine effiziente Verwaltung des Gerätes, optimale Einsatz- und Serviceplanung. Mit dem Teleservice LiTEL ist zusätzlich eine Fernwartung möglich, um Stillstandszeiten auf der Baustelle zu minimieren.



# K-Krane auf einen Blick

---







## 34 K

---

Max. Ausladung	33,0m
Spitzentraglast	1.100 kg
Max. Traglast	4.000 kg
Hakenhöhe	27,0m

## 42 K.1

---

Max. Ausladung	36,0m
Spitzentraglast	1.200 kg
Max. Traglast	4.000 kg
Hakenhöhe	28,0m

## 53 K

---

Max. Ausladung	40,0m
Spitzentraglast	1.100 kg
Max. Traglast	4.000 kg
Hakenhöhe	31,0m

## 65 K.1

---

Max. Ausladung	43,0m
Spitzentraglast	1.350 kg
Max. Traglast	4.500 kg
Hakenhöhe	34,6m

## 81 K.1

---

Max. Ausladung	48,0m
Spitzentraglast	1.350 kg
Max. Traglast	6.000 kg
Hakenhöhe	40,4m

## 125 K

---

Max. Ausladung	55,0m
Spitzentraglast	1.300 kg
Max. Traglast	8.000 kg
Hakenhöhe	41,5m

# Und morgen?

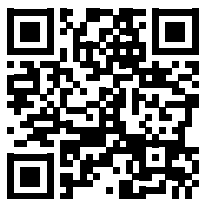
---

Seit der Entwicklung des ersten Turmdrehkrans vor mehr als sechs Jahrzehnten arbeiten wir mit Leidenschaft an Innovationen, die Menschen voranbringen.

Dazu zählen ein schneller und kulanter Service sowie ein breit aufgestelltes Netz an kompetenten Partnern.

Lassen Sie sich jetzt ganz in Ihrer Nähe zur Baureihe K persönlich beraten.

[www.liebherr.com/tc/K](http://www.liebherr.com/tc/K)









**Liebherr-Werk Biberach GmbH**

Memminger Straße 120 • 88400 Biberach an der Riß, Deutschland  
Telefon +49 7351 41-0 • info.lbc@liebherr.com • www.liebherr.com

**LIEBHERR**

Sämtliche Angaben erfolgen ohne Gewähr. Änderungen vorbehalten.  
Printed in Germany by leR • C7 • LBC-836-10.22.de