

Mobilbagger

A 920

Litronic®

Generation

6

Einsatzgewicht

18.300 – 21.900 kg

Motor

129 kW/175 PS

Stufe V

Stufe Tier 4f

Tieflöffel-Inhalt

0,55 – 1,20 m³



LIEBHERR

Leistungsfähigkeit

Langfristig stabile Kraft,
Stärke und Präzision

Wirtschaftlichkeit

Lohnende Investition – Ein Optimum
an Wirtschaftlichkeit & Umweltschutz

Einsatzgewicht

18.300 – 21.900 kg

Motor

129 kW/175 PS

Stufe V

Stufe Tier 4f

Tieflöffel-Inhalt

0,55 – 1,20 m³



Zuverlässigkeit

Kompetenz, Beständigkeit, Innovation –
Erfahrung, die sich bewährt

Komfort

Komfortabler Vorsprung –
Mehr Arbeitsqualität mit Wohlfühlcharakter

Wartungsfreundlichkeit

Service auf ganzer Linie –
Einfach, schnell und sicher



Leistungsfähigkeit



Langfristig stabile Kraft, Stärke und Präzision

Liebherr-Mobilbagger sind für höchste Produktivität konzipiert. Große Grableistung, hohe Traglasten und schnelle Arbeitsspiele bilden die Voraussetzungen für einen leistungsfähigen Baustellenbetrieb. Eine Vielzahl von Ausrüstungsvarianten optimiert den Baggereinsatz.

Höchstmaß an Arbeitsleistung

Vielseitig & stark

Der leistungsstarke Liebherr A 920 überzeugt in sämtlichen Einsatzbereichen durch Produktivität und Effizienz. Sein Maschinenkonzept eignet sich besonders für den Straßen-, Kanal- und Rohrleitungsbau sowie für klassische Erdbewegungsarbeiten. Mit einer Vielzahl an optionalen Ausstattungen lassen sich die Anwendungsmöglichkeiten des A 920 zusätzlich erweitern. Das macht Ihre Maschine zu einem leistungsstarken und profitablen Alleskönner, verbessert die Auslastung und steigert die Produktivität enorm.

Schneller sein

Unser Anspruch ist es, Schlüsseltechnologien selbst zu beherrschen. Langjährige Erfahrung in der Entwicklung und in der Fertigung von Hydraulikbaggern und -systemen sorgen für eine perfekte Abstimmung der Komponenten untereinander. Das Ergebnis steht jedem Fahrer täglich zur Verfügung: Liebherr-Hydraulikbagger zeichnen sich durch schnelle und fließende Arbeitsbewegungen in Verbindung mit hoher Präzision aus. Eigenschaften, die auch während des Fahrbetriebes zur Verfügung stehen. Wer will passt die Geschwindigkeit und die Präzision seiner Maschine über den MODE-Schalter an sein neues Aufgabengebiet an und spart dabei auch noch Kraftstoff.



Konstante Leistung

- Kräftiger und robuster Baumaschinenmotor für Dauereinsätze unter Volllast
- 4,5 l Langhuber für hohes Drehmoment und kraftstoffeffizientes Arbeiten bei niedrigen Drehzahlen
- Effizienter Turbolader mit Ladeluftkühlung – hohe Leistungen bei niedrigem Kraftstoffverbrauch

Grabkraft

- Hohe Reiß- und Losbrechkraft
- Für dauerhaft hohe Grableistung auch in harten Böden
- Mehr Grabkraft für schnellere Ergebnisse

Für jeden Einsatz das optimale Werkzeug

- Große Auswahl unterschiedlicher Werkzeuge
- Sorgfältige und exakte Abstimmung von Löffelform und Zahnausführung für den geforderten Einsatz
- Liebherr-Anbauwerkzeuge werden im Haus entwickelt und gefertigt. Gezielte Materialauswahl, spezielle Wärmebehandlung und niedrigste Fertigungstoleranzen sorgen für besondere Robustheit und hohe Lebensdauer

Exaktes Arbeiten

Präzise arbeiten

Die Liebherr-Kreuzschalthebel geben dem Fahrer Zugang zur außergewöhnlichen Feinfühligkeit des Liebherr-Hydrauliksystems. So kann der Maschinenführer nicht nur bei reduzierter Geschwindigkeit, sondern auch bei maximaler Leistungsabgabe der Maschine in kurzer Zeit anspruchsvollste Aufgaben erfüllen. Seit vielen Jahren nutzt Liebherr zusätzlich eine stufenlose Proportionalsteuerung mit vier Achsen. Die schlanken und ergonomisch geformten Proportionalgeber verleihen der klassischen Maschinensteuerung weitere Funktionalitäten, die intuitiv und ohne Umgreifen sofort zur Verfügung stehen. Typische Funktionen sind Hoch- und Mitteldruckbewegungen bei Werkzeugen, die Steuerung von hochseitlich-verstellbaren Verstellauslegern, aber auch das Absenken der Maschinenabstützung. Optional kann mit Hilfe der Mini-Joysticks auch die gesamte Lenkung der Maschine übernommen werden. Für weiteren Komfort und Funktionen sorgen Taster an den Kreuzschalthebeln, die selbst konfiguriert werden können.

Wirtschaftlichkeit



Lohnende Investition – Ein Optimum an Wirtschaftlichkeit & Umweltschutz

Liebherr-Mobilbagger sind Arbeitsmaschinen, die hohe Produktivität mit exzellenter Wirtschaftlichkeit verbinden – und das serienmäßig ab Werk. Auf Wunsch kann die Effizienz jedes Mobilbaggers mit einem Liebherr-Produktivlöffel, einem kraftstoffsparenden Liebherr-Hydrauliköl oder einem Liebherr-Schnellwechselsystem zusätzlich gesteigert werden. Für mehr Ertrag pro Betriebsstunde.

Höchste Effizienz

Starker Baumaschinenmotor

Im A 920 Litronic setzt Liebherr auf einen robust gefertigten Vier-Zylinder-Reihenmotor der stets für höchste Leistung konzipiert wurde. Intensive Langzeittests haben die Beständigkeit und Qualität der verbauten Komponenten bewiesen. Selbst unter härtesten Einsatzbedingungen erfüllt der Motor unsere hohen Qualitätsstandards. Dies ermöglicht einen zuverlässigen Einsatz über die gesamte Lebensdauer der Maschine. Durchgehend leistungsstarke Maschinen erhöhen die Produktivität.

Kraftstoffeffizienz und Abgasnachbehandlung

Der robuste D924-Dieselmotor erfüllt die strengen Emissionsvorschriften der Stufe V/Tier 4f und schützt die Umwelt sowie ihre Ressourcen durch einen geringen Kraftstoffverbrauch und reduzierte Emissionen. Zur Einhaltung der Tier 4f-Vorschriften verwendet Liebherr eine SCRonly-Technologie. Für die Abgasstufe V wird ein neues SCR-System (Selective Catalytic Reduction) mit integriertem Partikelfilter verwendet. Beide Systeme reduzieren die Emissionen effektiv und führen zu keinerlei Leistungsreduzierung.

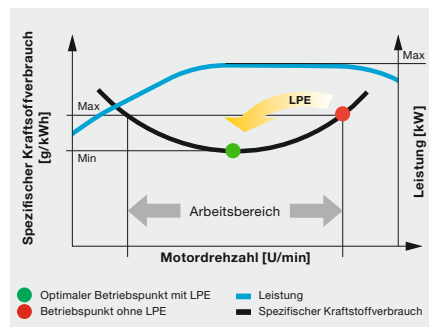
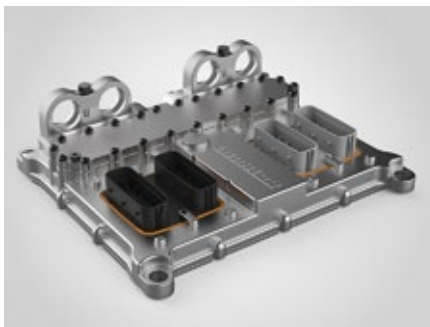
Erhöhte Produktivität

Sofort startklar

Durch eine optionale elektrische Vorwärmung von Kühlwasser, Hydrauliköl sowie des Kraftstoffs verkürzt sich die Warmlaufphase der Maschine drastisch. Damit erreicht man einen sicheren und schonenden Motorstart auch bei niedrigen Temperaturen. Temporäre Maschinenausfälle durch versulzten Diesel gehören damit der Vergangenheit an.

Effiziente Verwaltung

LiDAT, das Liebherr eigene Datenübertragungs- und Ortungssystem, ermöglicht eine effiziente Verwaltung, Überwachung und Steuerung des gesamten Fuhrparks in Hinblick auf Maschinendatenerfassung, Datenanalyse, Fuhrparkmanagement und Service. Alle wichtigen Maschinendaten sind jederzeit über den Webbrowser einsehbar. LiDAT bietet Ihnen umfassende Dokumentation des Arbeitseinsatzes, erhöhte Verfügbarkeit durch kürzere Reparaturstillstandzeiten, schnelleren Support durch den Hersteller, raschere Erkennung von Belastungen/Überlastungen und dadurch eine Verlängerung der Maschinen-Lebensdauer sowie mehr Planungssicherheit in Ihrem Unternehmen.



Kontrollierte Höchstleistung

- Motorsteuergerät wurde speziell für Common-Rail-Einspritzsysteme entwickelt
- Alle Motorfunktionen werden kontinuierlich durch das Steuergerät kontrolliert, was zu einem einwandfreien Zusammenspiel zwischen Hardware und Software führt
- Motorsteuergerät beinhaltet diverse Diagnoseprogramme und sorgt damit für erhöhte Lebensdauer des Motors

Niedriger Kraftstoffverbrauch durch intelligente Maschinensteuerung

- Liebherr-Power-Efficiency (LPE) optimiert das Zusammenspiel der Antriebskomponenten in Hinblick auf den Wirkungsgrad
- LPE ermöglicht den Maschinenbetrieb im Bereich des niedrigsten spezifischen Kraftstoffverbrauchs für weniger Verbrauch und mehr Effizienz bei gleicher Leistung

Liebherr-Schnellwechselsystem LUKIFIX

- Schneller und sicherer Wechsel von mechanischen und hydraulischen Anbauwerkzeugen von der Kabine aus
- Steigerung der Maschinenauslastung auf bis zu 90 % durch erweiterte Einsatzmöglichkeiten
- Optische und akustische Überprüfung der korrekten Verriegelungslage des Werkzeuges am Schnellwechsler durch zwei Näherungssensoren

Zuverlässigkeit



Kompetenz, Beständigkeit, Innovation – Erfahrung, die sich bewährt

Zuverlässigkeit bietet Sicherheit. Sicherheit, die den Erfolg eines Projekts maßgeblich beeinflusst. Liebherr steht seit Jahrzehnten für Sicherheit – mit zuverlässigen Baumaschinen und kundenorientierten Vertriebs- und Servicepartnern. Damit eine Liebherr-Baumaschine das ist, was sie sein sollte: eine Investition, die sich lohnt.

Hohe Maschinenverfügbarkeit

Qualität und Kompetenz

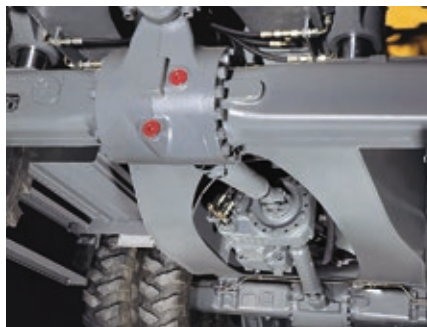
Unsere Produkterfahrung, das Verständnis für technische Umsetzung und die Rückmeldung von Kunden, Vertrieb und Service bilden die Basis für die Realisierung zukunftsweisender Ideen und prägen seit jeher unser Erfolgsrezept. Zusätzlich überzeugt Liebherr seit Jahrzehnten durch Fertigungstiefe und Systemlösungen. Schlüsselkomponenten wie Elektronikbauteile, Drehkranz, Schwenkantrieb und Hydraulikzylinder werden in Eigenregie entwickelt und produziert. Die große Fertigungstiefe gewährleistet höchste Qualität und ermöglicht die optimale Abstimmung der Komponenten untereinander.

Robuste Bauweise

Sämtliche Stahlbauteile werden von Liebherr selbst konstruiert und gefertigt. Hochfeste Stahlbleche ausgelegt für härteste Anforderungen garantieren eine hohe Verwindungssteifigkeit und eine optimale Aufnahme der eingeleiteten Kräfte für eine lange Lebensdauer.

Verschleißminimierung

Durch kontinuierliche Filterung des Hydrauliköls durch einen optionalen externen Nebenstromfilter werden Hydraulikkomponenten zusätzlich geschont und der Verschleiß minimiert. Ebenfalls verlängert sich hierdurch die Lebensdauer des Hydrauliköls.



Mehr Sicherheit

Sicherheit

Neben Leistungsfähigkeit und Wirtschaftlichkeit eines Mobilbaggers steht auch die Sicherheit für Mensch und Maschine im Fokus. Zahlreiche Ausstattungen, wie Rohrbruchsicherungen an Hub- und Stielzylindern, Lasthalteventile an Abstützungen, Höhenbegrenzung, Überlastwarneinrichtung, Überrollschutz (ROPS) und der Notausstieg durch die Heckscheibe sorgen für größtmögliche Sicherheit bei jedem Einsatz.

Höchste Stabilität

Verschiedene Unterwagenausführungen mit fest angeschweißten und wartungsfreien Abstützungen bringen für jeden Einsatz sicheren Stand, höchste Stabilität und lange Lebensdauer. Das Abstütz- und Planierschild sowie die Pratzen sind für schwerste Szenarien konstruiert worden, sodass die Maschine unter Vollast zuverlässig alle anstehenden Arbeiten verrichten kann.

QPDM – Qualitäts- und Prozessdaten-Management

- QPDM ermöglicht die Erfassung, Dokumentation und Auswertung der Produktionsdaten
- Automatisierung von Dokumentations- und Prüfvorgängen
- Beherrschung hoher Stückzahlen bei gleichbleibend guter Qualität

Starkes Unterwagenkonzept

- Liebherr-Unterwagen bieten durch ihren langen Radstand und ihre optimale Gewichtsverteilung beste Standsicherheit, mehr Hubkraft und hohen Fahrkomfort
- Eine serienmäßige Pendelachssperre sorgt für Stabilität in allen Lagen
- Zur Vermeidung von Schäden am Fahrtrieb sind alle Komponenten beim Unterwagen mit Schildabstützung in den robusten Unterwagenrahmen geschützt integriert

Liebherr-Zwillingreifen EM 22 ohne Zwischenring

- Speziell entwickelte Zwillingreifen für erhöhte Stabilität im nicht abgestützten Zustand
- Lange Lebensdauer durch erhöhte Abriebfestigkeit
- Beste Traktion in weichem und sandigem Gelände
- Einziger in seiner Klasse: Abmessungen entsprechen der 10er Zwillingbereifung und überschreiten dadurch nicht die zulässige Breite

Komfort



Komfortabler Vorsprung – Mehr Arbeitsqualität mit Wohlgefühlcharakter

Die Liebherr-Baggerkabine ist groß dimensioniert und ergonomisch gestaltet. Der Fahrersitz ist individuell einstellbar, die Kontrollinstrumente sind übersichtlich angeordnet und die Rundumsicht ist optimal. Eine Klimaautomatik sorgt immer für die richtige Temperatur in der „Liebherr-Wohlgefühl-Kabine“.

Erstklassige Kabine

Produktive Arbeitsumgebung

Die geräumige Liebherr-Kabine bietet viel Platz für lange Arbeitstage und sorgt durch große Fensterflächen und schmale Holme für beste Rundumsicht. Alle Schalthebel und Bedienfelder sind in Griffweite und fügen sich hervorragend ins Ergonomiekonzept der Fahrerkabine ein. Durch einfache Steuerung des Touchdisplays lässt sich die Temperatur, Gebläseleistung und die verschiedenen Luftausströmer der serienmäßigen Klimaautomatik im Kopf-, Brust- und Fußbereich einstellen.

Fahrersitze

Die verfügbaren Fahrersitz-Versionen Standard, Comfort und Premium bieten Sitzkomfort auf höchstem Niveau. Schon der Standard-Fahrersitz wurde mit hochwertigen Materialien gefertigt und verspricht eine umfangreiche Serienausstattung wie pneumatische Federung, Sitzheizung, Kopfstütze, Lendenwirbelunterstützung und vieles mehr. Ein Luxus der in unseren Augen in keiner Baumaschine fehlen darf.

Laufruhe

Durch den Einsatz von viskoelastischen Lagern, einer guten Schalldämmung sowie laufruhiger Dieselmotoren sind Schallemission und Vibration auf ein Minimum reduziert.



Komfortable Bedienung

Radio mit Freisprecheinrichtung

Das optionale Liebherr-Radio ist MP3-fähig, verfügt über einen USB-Anschluss und kann als Schnittstelle für die integrierte Freisprecheinrichtung genutzt werden. Verbindet der Maschinenführer sein Smartphone via Bluetooth mit dem Radio, kann das Touchdisplay zur Steuerung der Anrufe genutzt werden. Damit erfolgt die gesamte mediale Steuerung, egal ob Radio, MP3 oder Handyanrufe, über eine zentrale Einheit, die mehr Übersichtlichkeit, Einfachheit und Komfort bietet.

Bedieneinheit

Das große Touchdisplay bietet dem Fahrer eine schnelle und unkomplizierte Oberfläche, auf der alle Informationen für die Arbeit mit der Maschine bereit stehen. Eine flache und intuitive Menüführung sorgt für ein schnelles Verständnis und eine hochproduktive Nutzung. Warum kompliziert wenn es auch einfach geht.

Wohlfühlklima

Durch den Einsatz einer effizienten Standheizung lässt sich der Komfort in der Kabine und die produktive Arbeitszeit und -sicherheit deutlich erhöhen. Die vorgelagerte Aufwärmphase schon zusätzlich die Motorkomponenten und verringert den Verschleiß.

Betankung

- Mit der optionalen Betankungspumpe kann die Maschine direkt aus einem Kraftstoffbehälter betankt werden
- Ein integrierter Tankschlauch sowie eine Abschalt-Automatik bei vollem Tank sorgen für mehr Komfort und kurze Tankzeiten
- Auftanken – einfach, schnell und sicher

Einschiebbare zweigeteilte Frontscheibe

- Uneingeschränkter Blick auf den Arbeitsbereich durch Einschieben der Frontscheibe
- Einfacher Mechanismus für zügiges und intuitives Öffnen
- Frontscheibe zweiteilbar

Intuitive Bedienung

- Darstellung der Maschinendaten und des Kamerabilds auf der 7" großen Anzeigeeinheit mit Touchscreen und Direktzugriff über Menüleiste
- 20 frei belegbare Speicherplätze für Anbauwerkzeuge zur schnellen und einfachen Einstellung von Öldruck und Ölstrom auf Knopfdruck bei Werkzeugwechsel
- Rück- und Seitenraumüberwachung ermöglichen stets optimale Sicht auf den Arbeitsbereich; serienmäßig

Wartungsfreundlichkeit



Service auf ganzer Linie – Schnell, einfach und sicher

Liebherr-Mobilbagger präsentieren sich nicht nur leistungsstark, robust, präzise und effizient, sondern überzeugen auch durch ihren serviceorientierten Maschinenaufbau. Die Wartung erfolgt schnell, einfach und sicher. Hierdurch werden Wartungskosten und Stillstandzeiten der Baumaschine auf ein Minimum reduziert.

Durchdachtes Wartungskonzept

Serviceorientierter Maschinenaufbau

Der serviceorientierte Maschinenaufbau garantiert kurze Wartezeiten und minimiert die anfallenden Wartungskosten. Alle Wartungspunkte sind bequem vom Boden aus zugänglich und dank der großen und weit öffnenden Servicetüren leicht zu erreichen. Das optimierte Servicekonzept fasst einzelne Wartungspunkte zusammen.

Hydrauliköle mit Mehrwert

Liebherr-Hydrauliköle erreichen eine Lebensdauer von 6.000 Betriebsstunden und mehr. Anstelle von festen Wechselintervallen bestimmt das Ergebnis der Ölanalyse (alle 1.000 Betriebsstunden oder nach einem Jahr) den Zeitpunkt des Ölwechsels. Das einzigartige Hydrauliköl Liebherr Hydraulic Plus erreicht sogar eine Lebensdauer von 8.000 Betriebsstunden und mehr – und reduziert gleichzeitig den Kraftstoffverbrauch um bis zu 5 %.

Nachrüstung neuer Technologien

Neue Abgasrichtlinien, geänderte Sicherheitsvorschriften oder andere Einsatzgebiete – die Anforderungen an Ihre Maschine können sich im Laufe der Jahre verändern. Schutzgitter, zusätzliche Filtersysteme und Optionen für die Hydraulik sind nur eine kleine Auswahl aus dem Liebherr-Retrofit-Programm mit dem wir Ihnen eine effektive Möglichkeit bieten, Ihre Maschine um- oder nachzurüsten.



Ihr kompetenter Servicepartner

Remanufacturing

Das Liebherr Reman-Programm bietet die kostengünstige Wiederaufbereitung von Komponenten nach höchsten industriellen Qualitätsstandards. Verschiedene Aufbereitungsstufen stehen zur Auswahl: Tauschkomponente, Generalüberholung oder Reparatur. Damit erhält der Kunde Komponenten in Originalteil-Qualität zu deutlich reduzierten Kosten.

Kompetente Beratung und Dienstleistung

Kompetente Beratung ist bei Liebherr selbstverständlich. Erfahrene Fachkräfte bieten Entscheidungshilfen für sämtliche spezifischen Anforderungen: einsatzorientierte Verkaufsberatung, Servicevereinbarungen, preiswerte Reparaturalternativen, Originalteilemanagement, sowie Ferndatenübertragung für Einsatzplanung und Flottenmanagement.

Abschmieren beim Arbeiten

- Vollautomatische Zentralschmieranlage für Ausrüstung und Drehkranz
- Erweiterbar auf Verbindungsflasche und Schnellwechsler
- Abschmieren ohne Arbeitsunterbrechung für mehr Produktivität

Optimale Servicezugänglichkeit

- Große, weit öffnende Servicetüren
- Motoröl-, Kraftstoff-, Luft- und Kabinenluftfilter sind bequem und sicher vom Boden aus zugänglich
- Der Ölstand im Hydrauliktank kann von der Kabine aus geprüft werden
- Serienmäßiger Magnetstab im Hydrauliktank als zuverlässiger Service-Indikator

Schneller Ersatzteil-Service

- 24 Stunden Lieferbereitschaft: Der Ersatzteilservice von Liebherr ist rund um die Uhr für unsere Händler im Einsatz
- Elektronischer Ersatzteilkatalog: Schnelle und zuverlässige Auswahl und Bestellung über das Liebherr-Online-Portal
- Mit Online-Tracking kann der aktuelle Bearbeitungsstand Ihrer Bestellung jederzeit nachverfolgt werden

Mobilbagger A 920 Litronic im Überblick

Optimales Maschinenkonzept für maximale Zuverlässigkeit

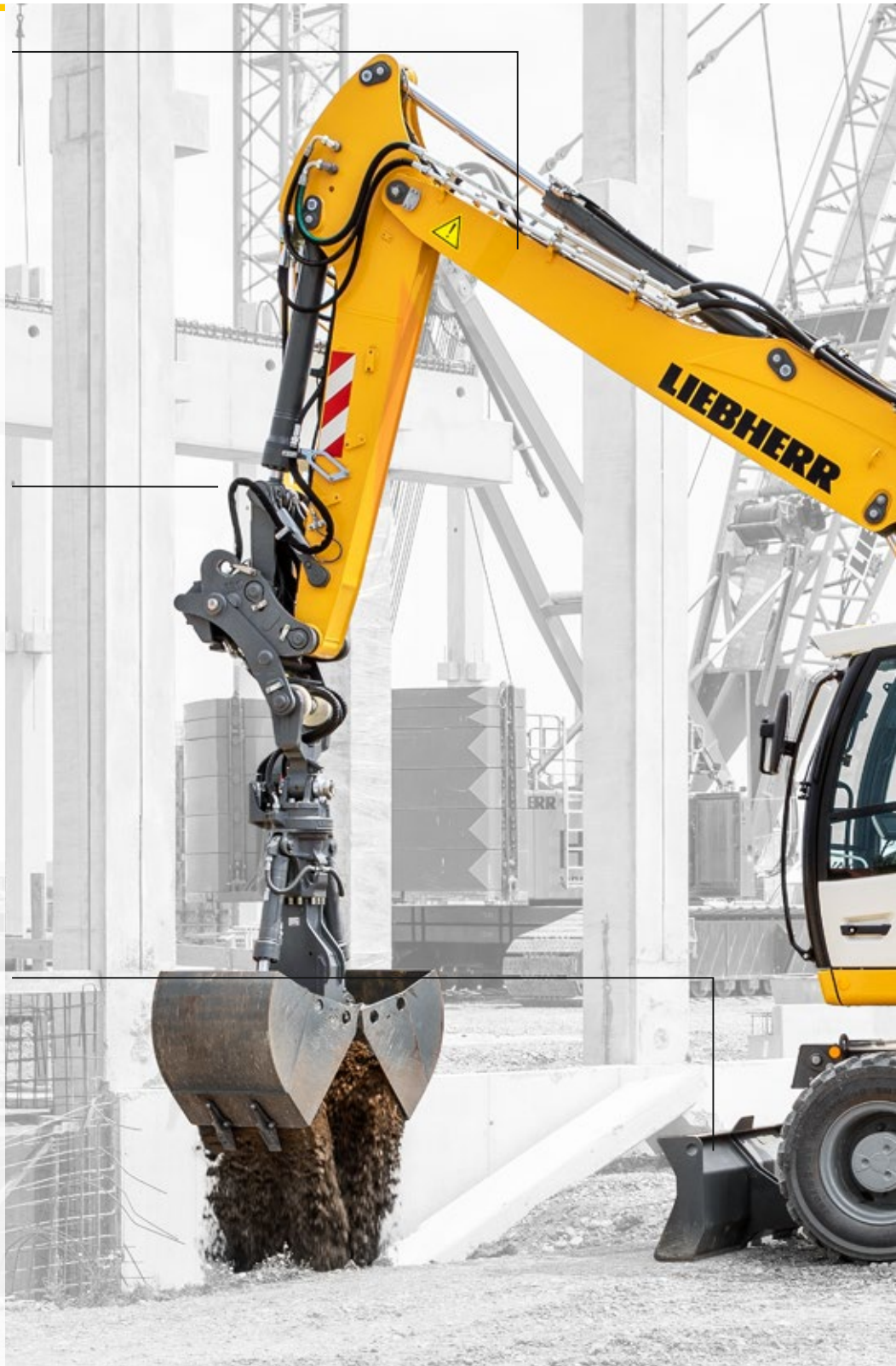
- Robuste Bauweise aus hochfestem Stahl
- Unterschiedliche Abstützvarianten wählbar, angeschweißt
- Lasthalteventile an allen Abstützungen
- Liebherr-Hydraulikzylinder mit serienmäßigen Rohrbruchsicherungen für Hub- und Stielzylinder
- Überlastwarneinrichtung
- Überrollschutz (ROPS)
- Höhenbegrenzung, elektronisch (optional)
- Integrierter Fahrtriebsschutz
- Liebherr-Zwillingsreifen ohne Zwischenring (optional)

Überlegene Technologie für höchste Wirtschaftlichkeit

- Dieselmotor mit aktueller Abgasstufe V und Tier 4f
- Abgasnachbehandlung mit Liebherr-SCRT Technologie (Stufe V) / Liebherr-SCR Technologie (Stufe Tier 4f)
- Liebherr-Power-Efficiency (LPE) – Liebherr's intelligente Motorensteuerung
- Sensorgesteuerte Leerlaufautomatik
- Load-Sensing-Steuerung
- Liebherr-Schnellwechselsystem LIKUFIX
- LiDAT – Liebherr's Informationssystem zur effizienten Verwaltung und Auswertung des Maschinenparks

Durchdachtes Wartungskonzept für höchste Produktivität

- Serviceorientierter Maschinenaufbau mit einfachem Zugang zu den Wartungspunkten
- Vollautomatische Zentralschmieranlage für Oberwagen, Drehkranz und Ausrüstung
- Liebherr Hydraulic Plus – Öl mit erhöhter Lebensdauer bis 8.000 Betriebsstunden
- Qualifizierte und erfahrene Fachkräfte für eine kompetente Betreuung
- 24/7 Ersatzteilservice mit 24 h Lieferbereitschaft





Ergonomisch gestalteter Fahrer- arbeitsplatz für höchsten Komfort

- Hochwertige Fahrersitze in verschiedenen Ausführungen
- Mitschwingende Steuerkonsole und ergonomisch geformte Joysticks
- Klappbare Steuerkonsole, links
- Joysticklenkung (optional)
- Proportionalsteuerung mit 4-Wege-Mini-Joystick
- Klimaautomatik
- Bedieneinheit – 7" großes Farbdisplay mit Touchbedienung
- Rück- und Seitenraumüberwachung
- Komfortable Radiobedienung mit Freisprecheinrichtung
- Tool Control für Anbauwerkzeuge
- LED-Scheinwerfer (optional)
- Großflächige Verglasung
- Einschiebbare zweigeteilte Frontscheibe

Perfekte Kombination für größtmögliche Leistungsfähigkeit

- Leistungsstarker 4-Zylinder Reihenmotor mit Common-Rail-Einspritzsystem
- Liebherr-Hydrauliksystem für hohe Reiß- und Brechkräfte bei gleichzeitig kombinierten und fließenden Bewegungen
- Flexible Konfiguration der Maschine durch unterschiedliche Ausrüstungs- und Werkzeugvarianten sowie Sonderausstattungen
- Ausrüstungen für große Reichweiten bis 18 m (optional)
- Breiter Unterwagen mit 2,75 m (optional)

Technische Daten



Dieselmotor

Leistung nach ISO 9249	129 kW (175 PS) bei 1.800 min ⁻¹ *
Motortyp	D924 – FPT-Motor für Liebherr entwickelt
Bauart	4-Zylinder-Reihenmotor
Bohrung/Hub	104/ 132 mm
Hubraum	4,5 l
Arbeitsverfahren	4-Takt-Diesel Common-Rail-Einspritzsystem Turbolader mit Ladeluftkühlung emissionsoptimiert
Luftfilter	Trockenluftfilter mit Vorabscheider, Haupt- und Sicherheitselement sensorgesteuert
Leerlaufautomatik	
Elektrische Anlage	
Betriebsspannung	24 V
Batterie	2 x 135 Ah/ 12 V
Generator	Drehstrom 28 V/ 140 A
Stufe V	
Schadstoff-Emissionswerte	gemäß Verordnung (EU) 2016/1628
Abgasreinigung	Liebherr-SCR Technologie
Kraftstofftankinhalt	368 l
DEF-Tankinhalt	46 l
Stufe Tier 4f	
Schadstoff-Emissionswerte	gemäß EPA/CARB-40CFR Stufe Tier 4f
Abgasreinigung	Liebherr-SCR Technologie
Kraftstofftankinhalt	368 l
DEF-Tankinhalt	46 l



Kühlsystem

Dieselmotor	wassergekühlt Kompaktkühlanlage, bestehend aus Kühleinheit für Wasser, Hydrauliköl, Ladeluft mit stufenlosem, thermostatisch regeltem Lüfter, Lüfter zur Kühlerreinigung komplett wegklappbar
--------------------	--



Steuerung

Energieverteilung	über Steuerschieber mit integrierten Sicherheitsventilen, gleichzeitige und unabhängige Betätigung von Fahrwerk, Schwenkwerk und Arbeitsausrüstung
Betätigung	
Ausrüstung und Schwenkwerk	mit hydraulischer Vorsteuerung und proportional wirkenden Kreuzschalthebeln
Fahrwerk	mit elektroproportional wirkendem Fußpedal
Zusatzfunktionen	über Schalter oder elektroproportional wirkende Fußpedale
Proportionalsteuerung	proportional wirkende Geber auf den Kreuzschalthebeln für hydraulische Zusatzfunktionen



Hydraulikanlage

Hydraulikpumpe	
für Ausrüstung und Fahrwerk	Liebherr-Axialkolben-Verstellpumpe
Fördermenge max.	400 l/min.
Betriebsdruck max.	350 bar
Pumpenregelung und -steuerung	Liebherr-Synchron-Comfort-System (LSC) mit elektronischer Grenzlastregelung, Druckabschneidung, Bedarfsstromsteuerung, Schwenkreis-Priorität und -Momentenregelung
Hydrauliktankinhalt	160 l
Hydrauliksysteminhalt	max. 350 l
Filterung	1 Filter im Rücklauf mit integriertem Feinstfilterbereich (5 µm)
MODE-Auswahl	Anpassung der Motor- und Hydraulikleistung über Mode-Vorwahl an die jeweiligen Einsatzbedingungen z. B. für besonders wirtschaftliches und umweltfreundliches Arbeiten oder für max. Grableistung und schwere Einsätze
S (Sensitive)	Mode für besonders feinfühliges Arbeiten oder Heben von Lasten
E (Eco)	Mode für besonders wirtschaftliches und umweltschonendes Arbeiten
P (Power)	Mode für hohe Leistung bei geringem Kraftstoffverbrauch
P+ (Power-Plus)	Mode für höchste Leistung und für sehr schwere Einsätze, für Dauerbetrieb geeignet
Drehzahl- und Leistungseinstellung	stufenlose Anpassung der Motor- und Hydraulikleistung über die Drehzahl
Option	Tool Control: 20 fest einstellbare Fördermengen und Drücke für optionale Anbaugeräte im Display anwählbar



Schwenkwerk

Antrieb	Liebherr-Axialkolbenmotor mit integriertem Bremsventil und Momentensteuerung, Liebherr-Planetengeräte
Drehkranz	Liebherr, innenverzahnter, abgedichteter Kugeldrehkranz
Oberwachen Drehzahl	0 – 10,0 min ⁻¹ stufenlos
Schwenkmoment	54 kNm
Feststellbremse	nasse Lamellen (negativ wirkend)
Option	Positionierschwenkbremse, pedaltätig Drehwerksbremse, Comfort

* Motordrehzahl bei Straßenfahrt max. 1.900 min⁻¹



Fahrerkabine

Kabine	ROPS-Sicherheitskabinenstruktur (Überrollschutz) mit Frontscheibe einzeln oder mit Unterteil unter Dach einziehbar, im Dach integrierte Arbeitsscheinwerfer, Tür mit Schiebefenster (beidseitig zu öffnen), große Stau- und Ablagemöglichkeiten, schwingungsabsorbierende Lagerung, Schalldämmung, getöntes Verbund-sicherheitsglas (VSG), separate Sonnenrollos für Dach- und Frontscheibe
Fahrersitz Standard	luftgefederter Fahrersitz mit dreidimensional verstellbaren Armlehnen, Kopfstütze, Beckengurt, Sitzheizung, manueller Gewichtseinstellung, verstellbarer Sitzkissenneigung und -länge und mechanischer Lendenwirbelunterstützung
Fahrersitz Comfort (Option)	zusätzlich zu Fahrersitz Standard: blockierbare Horizontalfederung, automatische Gewichtseinstellung, einstellbare Dämpferhärte, pneumatische Lendenwirbelunterstützung und passive Sitzklimatisierung mit Aktivkohle
Fahrersitz Premium (Option)	zusätzlich zu Fahrersitz Comfort: aktive elektronische Gewichtseinstellung (automatische Nachjustierung), pneumatische Niederfrequenzfederung und aktive Sitzklimatisierung mit Aktivkohle und Ventilator
Armkonsolen	Joysticks mit den Steuerkonsolen und Sitz schwingend, klappbare linke Steuerkonsole
Bedienung und Anzeige	große hochauflösende Bedieneinheit, selbsterklärend, mit Touchscreen-Farbdisplay, video-tauglich, vielseitige Einstell-, Kontroll- und Überwachungsmöglichkeiten wie z. B. Klimaregung, Kraftstoffverbrauch, Maschinen- und Werkzeugparameter
Klimatisierung	Klimaautomatik, Umluftfunktion, Schnellent-eisung und -entfeuchtung auf Knopfdruck, Lüftungsklappen über Menü bedienbar; Umluft- und Frischluftfilter einfach zu wechseln und von außen zugänglich; Heizkühl-Aggregat, ausgelegt für extreme Außentemperaturen; die Rege-lung erfolgt abhängig von der Sonneneinstrah-lung, Innen- und Außentemperatur (länder-abhängig)
Kältemittel	R134a
Treibhauspotenzial	1.430
Menge bei 25 °C	1.300 g
CO ₂ -Äquivalent	1,859 t
Vibrationsemission*	
Hand-Arm-Vibrationen	< 2,5 m/s ²
Ganzkörper-Vibrationen	< 0,5 m/s ²
Messunsicherheit	gemäß Norm EN 12096:1997

Unterwagen

Antrieb	Zweigang-Lastschaltgetriebe und elektrisch betätigter Kriechgang, Liebherr-Axialkolbenmotor mit beidseitig wirkendem Bremsventil
Zugkraft	127 kN
Fahrgeschwindigkeit	0 – 3,5 km/h stufenlos (Kriechgang Gelände) 0 – 7,0 km/h stufenlos (Gelände) 0 – 13,0 km/h stufenlos (Kriechgang Straße) 0 – 20,0 km/h stufenlos (Straße) 0 – max. 25,0 bzw. 37,0 km/h Speeder (Option)**
Fahrbetrieb	automotives Fahren mit Gaspedal, Geschwindigkeitsregel-funktion: Fahrpedalstellung stufenlos speicherbar, im Gelände und bei Straßenfahrt
Achsen	manuell oder automatisch betätigte hydraulische Arretierung der Pendel-Lenkachse
Betriebsbremse	2-Kreis-Bremsanlage mit Druckspeicher; nasse, spiellarme Lamellenbremse
Automatische Arbeitsbremse	Automatikfunktion bei Anfahrt (Betätigung Fahrpedal) und Stillstand der Maschine (Verriegelung); die Arbeitsbremse fällt automatisch ein – Koppelung mit automatischer Pendelachsverriegelung möglich
Feststellbremse	nasse Lamellen (negativ wirkend)
Abstützvarianten	Abstützplanierschild hinten (während der Fahrt verstellbar) Abstützplanierschild hinten + Prätzen vorne Prätzen hinten + Abstützplanierschild vorne Prätzen hinten + vorne
Option	EW-Unterwagen 2,75 m breit



Arbeitsausrüstung

Bauart	hochfeste Stahlbleche an hochbelasteten Stellen für härteste Anforderungen. Aufwendige und stabile Lagerung von Ausrüstung und Zylindern
Hydraulikzylinder	Liebherr-Zylinder mit Spezialdichtungs- und Führungssystem sowie je nach Zylinderart mit Endlagendämpfung
Lagerstellen	abgedichtet und wartungsarm



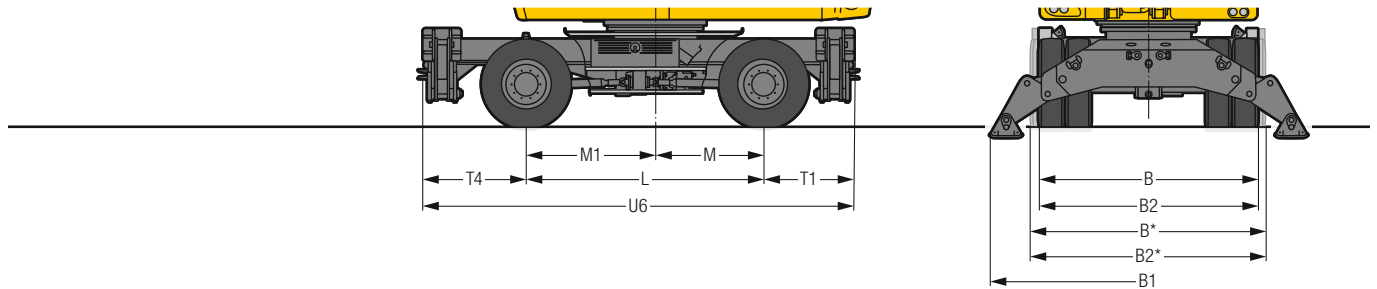
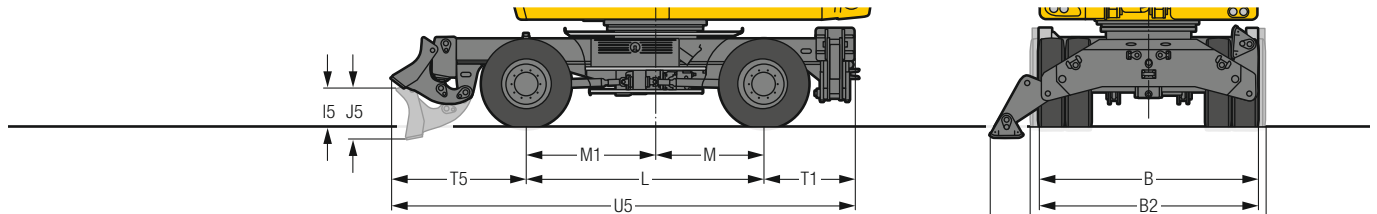
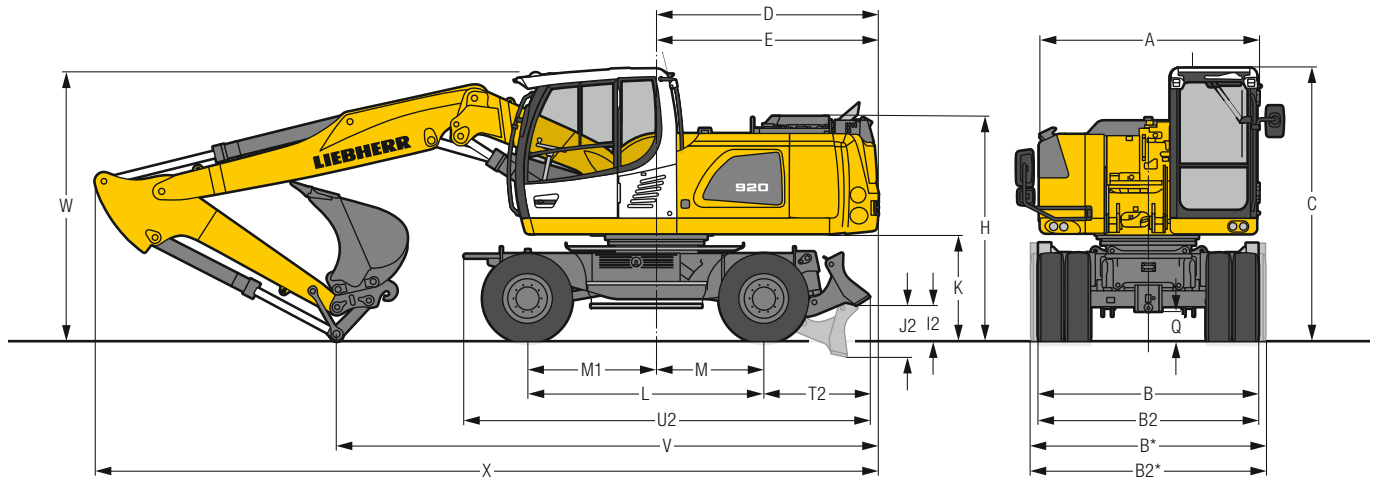
Gesamtmaschine

Schmierung	Liebherr-Zentralschmieranlage für Oberwagen und Ausrüstung, vollautomatisch
Schallemission	
ISO 6396	L _{PA} (in Fahrerkabine) = 71 dB(A)
2000/14/EG	L _{WA} (außen) = 101 dB(A)

* zur Gefährdungsbeurteilung gemäß 2002/44/EG siehe ISO/TR 25398:2006

** länderabhängig

Abmessungen



	mm
A	2.525
B	2.550
B*	2.750
B1	3.710
B2	2.550
B2*	2.750
C	3.150/3.160 ¹⁾
D	2.580
E	2.580
H	2.595/2.610 ¹⁾
I2	420
I5	450
J2	605
J5	590
K	1.215/1.230 ¹⁾
L	2.750
M	1.250
M1	1.500
Q	340/350 ¹⁾
T1	1.040
T2	1.230
T4	1.190
T5	1.560
U2	4.720
U5	5.350
U6	4.980

* EW-Unterswagen

¹⁾ Unterswagenvariante Abstützplanierschild hinten

E = Heckschwenkradius

Bereifung 10.00-20

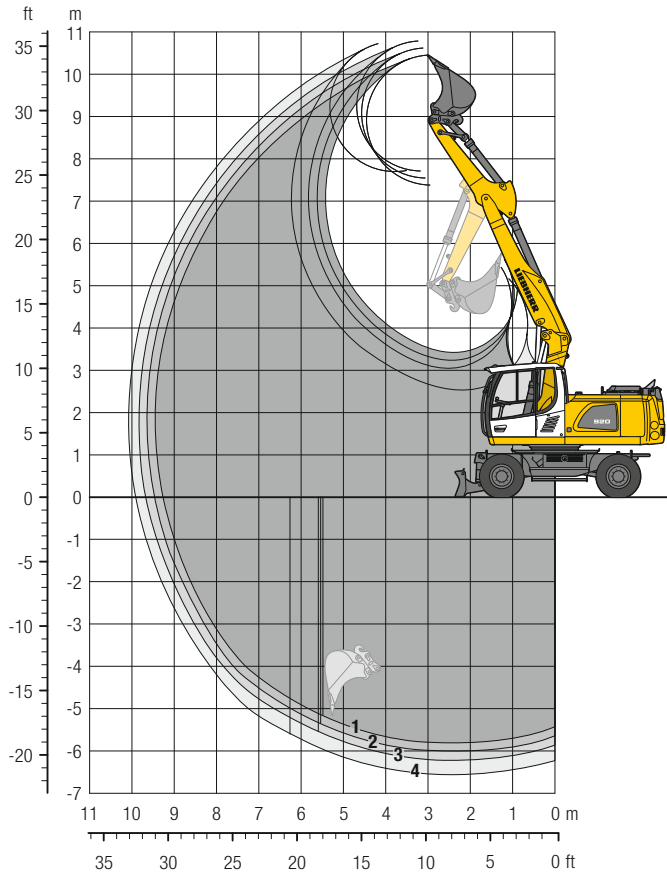
Löffel- stiel	Verstellausleger 5,40 m			Monoblockausleger abgewinkelt 5,60 m			
	Schild hinten	Pratzen hinten + Schild vorne	Pratzen hinten + vorne	Schild hinten	Pratzen hinten + Schild vorne	Pratzen hinten + vorne	
m	mm	mm	mm	mm	mm	mm	
V	2,25	6.700	6.700	6.700	6.650	6.650	6.650
	2,45	6.300	6.350	6.350	6.350	6.350	6.350
	2,65	6.200	6.700*	6.200	6.250	6.250	6.250
W	3,05	5.750	6.250*	5.950*	5.700	6.200*	5.900*
	2,25	3.150	3.150	3.150	3.300	3.300	3.300
	2,45	3.150	3.150	3.150	3.300	3.300	3.300
X	2,65	3.200	3.200*	3.200	3.350	3.350	3.350
	3,05	3.200	3.200*	3.200*	3.350	3.350*	3.350*
	2,25	9.100	9.100	9.100	9.250	9.250	9.250
	2,45	9.150	9.150	9.150	9.250	9.250	9.250
	2,65	9.150	9.600*	9.150	9.250	9.250	9.250
	3,05	9.100	9.600*	9.250*	9.250	9.700*	9.400*

Ausrüstung dargestellt über Lenkachse

* Ausrüstung über Starrachse, da günstigere Transportstellung

W = max. Bodenabstand inkl. ca. 150 mm Verschlauchung

Tieföffel-Ausrüstung mit Verstellausleger 5,40 m



Grabkurven

mit Schnellwechsler		1	2	3	4
Löffelstiellänge	m	2,25	2,45	2,65	3,05
Max. Grabtiefe	m	5,85	6,05	6,25	6,60
Max. Reichweite auf Grundniveau	m	9,30	9,50	9,70	9,90
Max. Ausschütthöhe	m	7,40	7,55	7,70	7,75
Max. Reichhöhe	m	10,50	10,65	10,80	10,75
Min. vorderer Schwenkradius	m	2,81	2,88	2,95	2,55

Grabkräfte

ohne Schnellwechsler		1	2	3	4
Max. Reißkraft (ISO 6015)	kN	98,7	92,6	87,2	78,2
	t	10,1	9,4	8,9	8,0
Max. Losbrechkraft (ISO 6015)	kN	124,6	124,6	124,6	124,6
	t	12,7	12,7	12,7	12,7

Max. Losbrechkraft mit Aufreißlöffel 156,9 kN (16,0 t)

Einsatzgewicht

Das Einsatzgewicht beinhaltet die Grundmaschine mit 8-fach Bereifung und Zwischenringen, Verstellausleger 5,40 m, Löffelstiel 2,45 m, Schnellwechsler SWA 48 und Tieföffel 1.050 mm/0,80 m³.

Unterwagenvarianten	Gewicht (kg)
A 920 Litronic mit Schild hinten	19.000
A 920 Litronic mit Pratzen hinten + Schild vorne	20.900
A 920 Litronic mit Pratzen hinten + vorne	21.000
A 920 EW Litronic mit Schild hinten	19.200
A 920 EW Litronic mit Pratzen hinten + Schild vorne	21.100

Tieföffel Standsicherheit (Sicherheit 75% nach ISO 10567* eingerechnet)

Schnittbreite mm	Inhalt nach ISO 7451 ¹⁾ m ³	Gewicht kg	nicht abgestützt				Schild hinten, abgestützt				Pratzen hinten + Schild vorne, abgestützt				Pratzen hinten + vorne, abgestützt				EW nicht abgestützt				EW Schild hinten, abgestützt				EW Pratzen hinten + Schild vorne, abgestützt			
			Stiellänge (m)				Stiellänge (m)				Stiellänge (m)				Stiellänge (m)				Stiellänge (m)				Stiellänge (m)				Stiellänge (m)			
			2,25	2,45	2,65	3,05	2,25	2,45	2,65	3,05	2,25	2,45	2,65	3,05	2,25	2,45	2,65	3,05	2,25	2,45	2,65	3,05	2,25	2,45	2,65	3,05	2,25	2,45	2,65	3,05
650 ²⁾	0,55	520	■	■	■	■	■	■	■	■	■	■	■	■	■	■	■	■	■	■	■	■	■	■	■	■	■	■	■	■
850 ²⁾	0,60	560	■	■	■	■	■	■	■	■	■	■	■	■	■	■	■	■	■	■	■	■	■	■	■	■	■	■	■	■
1.050 ²⁾	0,80	640	■	■	△	△	■	■	■	■	■	■	■	■	■	■	■	■	■	■	■	■	■	■	■	■	■	■	■	■
1.250 ²⁾	1,00	730	△	-	-	-	△	△	△	-	■	■	■	■	■	■	■	■	△	△	△	-	■	■	■	■	■	■	■	■
1.400 ²⁾	1,15	800	-	-	-	-	△	-	-	-	■	■	■	■	■	■	■	■	△	-	-	-	△	△	△	-	■	■	■	■
650 ³⁾	0,55	580	■	■	■	■	■	■	■	■	■	■	■	■	■	■	■	■	■	■	■	■	■	■	■	■	■	■	■	■
850 ³⁾	0,60	620	■	■	■	■	■	■	■	■	■	■	■	■	■	■	■	■	■	■	■	■	■	■	■	■	■	■	■	■
1.050 ³⁾	0,80	710	■	△	△	△	■	■	■	△	■	■	■	■	■	■	■	■	■	■	■	△	■	■	■	■	■	■	■	■
1.250 ³⁾	1,00	810	-	-	-	-	△	△	-	-	■	■	■	■	■	■	■	■	△	△	△	-	■	■	■	■	■	■	■	■
1.400 ³⁾	1,15	890	-	-	-	-	-	-	-	-	■	■	■	■	■	■	■	■	-	-	-	-	△	△	-	-	■	■	■	■
650 ⁴⁾	0,60	540	■	■	■	■	■	■	■	■	■	■	■	■	■	■	■	■	■	■	■	■	■	■	■	■	■	■	■	■
850 ⁴⁾	0,65	590	■	■	■	■	■	■	■	■	■	■	■	■	■	■	■	■	■	■	■	■	■	■	■	■	■	■	■	■
1.050 ⁴⁾	0,85	670	■	△	△	-	■	■	■	△	■	■	■	■	■	■	■	■	■	■	■	△	■	■	■	■	■	■	■	■
1.250 ⁴⁾	1,05	770	-	-	-	-	△	△	-	-	■	■	■	■	■	■	■	■	△	△	-	-	■	■	■	■	■	■	■	■
1.400 ⁴⁾	1,20	840	-	-	-	-	-	-	-	-	■	■	■	■	■	■	■	■	-	-	-	-	△	△	-	-	■	■	■	■

* mit Sicherheit (75% der statischen Kipplast oder 87% der hydr. Hubkraft) bei max. Reichweite ohne Schnellwechsler, 360° schwenkbar bei geschlossener Pendelachse

¹⁾ vergleichbar mit SAE (gehäuft)

²⁾ Tieföffel mit Zähnen ³⁾ Tieföffel mit Zähnen in HD-Version ⁴⁾ Tieföffel mit Schneide (auch als HD-Version verfügbar)

maximal zulässiges Materialgewicht ■ = ≤ 1,8 t/m³, ■ = ≤ 1,5 t/m³, △ = ≤ 1,2 t/m³, - = nicht zulässig

Tragfähigkeit mit Verstellausleger 5,40 m

Stiel 2,25 m

m	Unterwagen abgestützt		3,0 m		4,5 m		6,0 m		7,5 m		m
	hinten	vorne									
9,0	–	–									
	Schild	–									
	Pratzen	Schild									
7,5	–	–			5,1	5,5*					3,3 3,4*
	Schild	–			5,5*	5,5*					3,4* 3,4*
	Pratzen	Schild			5,5*	5,5*					3,4* 3,4*
6,0	–	–			5,1	5,8*	3,2	5,2			2,3 3,1*
	Schild	–			5,6	5,8*	3,5	5,4*			2,5 3,1*
	Pratzen	Schild			5,8*	5,8*	5,2	5,4*			3,1* 3,1*
4,5	–	–	8,3*	8,3*	4,9	7,6*	3,2	5,2	2,0	3,4	1,8 3,0*
	Schild	–	8,3*	8,3*	5,4	7,6*	3,5	6,3*	2,2	4,0*	2,0 3,0*
	Pratzen	Schild	8,3*	8,3*	7,6*	7,6*	5,2	6,2*	3,5	4,0*	3,0* 3,0*
3,0	–	–	8,5	13,1*	4,7	7,8	3,2	5,1	2,0	3,4	1,6 2,9
	Schild	–	9,5	13,1*	5,2	9,0*	3,5	6,8*	2,2	5,7*	1,8 3,1*
	Pratzen	Schild	13,1*	13,1*	7,8	9,0*	5,2	6,8*	3,5	5,7*	3,0 3,1*
1,5	–	–	8,3	13,0*	4,6	7,7	3,1	5,1	1,9	3,3	1,5 2,8
	Schild	–	9,3	13,0*	5,1	10,1*	3,4	7,3*	2,1	5,8	1,7 3,2*
	Pratzen	Schild	13,0*	13,0*	7,7	10,1*	5,1	7,3*	3,4	5,8*	2,8 3,2*
0	–	–	8,0	15,0*	4,5	7,7	2,8	4,9	1,8	3,2	1,5 2,9
	Schild	–	9,0	15,0*	4,9	10,3*	3,1	7,5*	2,0	5,7	1,7 3,6*
	Pratzen	Schild	14,8	14,9*	7,7	10,3*	5,0	7,4*	3,3	5,8*	2,9 3,6*
-1,5	–	–	7,6	15,4	4,2	7,6	2,6	4,6			1,7 3,1
	Schild	–	8,5	16,8*	4,7	10,5*	2,9	7,6*			1,9 4,4*
	Pratzen	Schild	15,2	16,8*	7,6	10,4*	4,6	7,6*			3,2 4,4*
-3,0	–	–	7,5	15,4	3,9	7,2	2,4	4,4			2,1 3,8
	Schild	–	8,4	17,4*	4,3	10,6*	2,7	6,3*			2,3 4,5*
	Pratzen	Schild	15,0	17,3*	7,2	10,6*	4,4	6,2*			3,9 4,4*
-4,5	–	–	7,2	11,8*							4,4* 4,4*
	Schild	–	8,1	11,8*							4,7 7,5*
	Pratzen	Schild	11,7*	11,7*							5,2 7,5*

Stiel 2,45 m

m	Unterwagen abgestützt		3,0 m		4,5 m		6,0 m		7,5 m		m
	hinten	vorne									
9,0	–	–									4,1* 4,1*
	Schild	–									4,1* 4,1*
	Pratzen	Schild									4,1* 4,1*
7,5	–	–									3,0 3,1*
	Schild	–			5,1*	5,1*					3,1* 3,1*
	Pratzen	Schild			5,1*	5,1*	3,1*	3,1*			3,1* 3,1*
6,0	–	–									2,2 2,8*
	Schild	–			5,1	5,3*	3,2	5,1*			2,4 2,8*
	Pratzen	Schild			5,3*	5,3*	3,5	5,1*			2,8* 2,8*
4,5	–	–	6,5*	6,5*	4,9	6,6*	3,2	5,2	2,0	3,5	1,7 2,7*
	Schild	–	6,5*	6,5*	5,4	6,6*	3,5	6,1*	2,2	4,3*	1,9 2,7*
	Pratzen	Schild	6,5*	6,5*	6,6*	6,6*	5,2	6,1*	3,5	4,3*	2,7* 2,7*
3,0	–	–	8,5	13,3*	4,7	7,8	3,1	5,1	2,0	3,4	1,5 2,8*
	Schild	–	9,5	13,3*	5,2	8,8*	3,4	6,7*	2,2	5,6*	1,7 2,8*
	Pratzen	Schild	13,3*	13,3*	7,8	8,8*	5,1	6,7*	3,5	5,6*	2,8* 2,8*
1,5	–	–	8,3	12,8*	4,6	7,6	3,1	5,0	1,9	3,4	1,4 2,7
	Schild	–	9,2	12,8*	5,1	10,0*	3,4	7,2*	2,1	5,7*	1,6 2,9*
	Pratzen	Schild	12,8*	12,8*	7,6	10,0*	5,1	7,2*	3,4	5,7*	2,7 2,9*
0	–	–	8,1	14,6*	4,5	7,6	2,9	4,9	1,8	3,2	1,4 2,7
	Schild	–	9,1	14,6*	4,9	10,3*	3,2	7,4*	2,0	5,7	1,6 3,3*
	Pratzen	Schild	14,6*	14,6*	7,7	10,2*	5,0	7,4*	3,3	5,8*	2,8 3,3*
-1,5	–	–	7,6	15,3	4,2	7,6	2,6	4,6	1,6	3,1	1,6 3,0
	Schild	–	8,5	16,6*	4,7	10,4*	2,9	7,5*	1,9	5,1*	1,8 3,9*
	Pratzen	Schild	15,1	16,6*	7,6	10,3*	4,7	7,5*	3,1	5,1*	3,0 3,9*
-3,0	–	–	7,4	15,3	3,9	7,2	2,4	4,4			1,9 3,6
	Schild	–	8,4	17,2*	4,4	10,7*	2,7	6,7*			2,2 4,4*
	Pratzen	Schild	15,0	17,1*	7,2	10,7*	4,4	6,7*			3,6 4,3*
-4,5	–	–	7,1	13,3*	3,7	6,4*					4,3* 4,3*
	Schild	–	8,1	13,3*	4,2	6,4*					3,6 6,0*
	Pratzen	Schild	13,2*	13,2*	6,4*	6,4*					4,0 6,0*

 Höhe  360° schwenkbar  über Längsrichtung  max. Reichweite * begrenzt durch hydr. Hubkraft

Die Traglastwerte sind am Lasthaken des Liebherr-Schnellwechslers SWA 48 ohne Grabwerkzeuge in Tonnen (t) angegeben und gelten auf festem, ebenem Untergrund bei geschlossener Pendelachse. Die Werte quer zum Unterwagen sind 360° schwenkbar. Die Werte längs zum Unterwagen (+/- 15°) sind im nicht abgestützten Zustand über die Lenkachse und im abgestützten Zustand über die Starrachse angegeben. Die Werte gelten bei optimaler Stellung des Verstellzylinders. Die angegebenen Traglastwerte basieren auf der ISO 10567 und betragen max. 75% der statischen Kipplast oder 87% der hydraulischen Hubkraft, oder sind begrenzt durch die zulässige Traglast des Lasthakens am Schnellwechsler (max. 12 t). Bei demontiertem Schnellwechsler können sich die Traglasten um bis zu 226 kg erhöhen.

Gemäß der harmonisierten Europäischen Norm EN 474-5 müssen Hydraulikbagger im Hebezeugbetrieb mit entsprechenden Leitungsbruchsicherungen, einer Überlastwarneinrichtung, einem Tragmittel (z. B. Lasthaken) und einer Traglasttabelle ausgerüstet sein.

Tragfähigkeit mit Verstellausleger 5,40 m

Stiel 2,65 m

m	Unterwagen abgestützt		3,0 m		4,5 m		6,0 m		7,5 m		m	
	hinten	vorne										
9,0	–	–									3,7*	3,7*
	Schild	–									3,7*	3,7*
	Pratzen	Schild									3,6*	3,6*
7,5	–	–					3,1	3,7*			2,8	2,9*
	Schild	–					3,4	3,7*			2,9*	2,9*
	Pratzen	Schild					3,7*	3,7*			2,9*	2,9*
6,0	–	–					3,2	4,8*			2,0	2,6*
	Schild	–					3,5	4,8*			2,2	2,6*
	Pratzen	Schild					4,8*	4,8*			2,6*	2,6*
4,5	–	–			4,9	5,8*	3,2	5,2	2,0	3,5	1,6	2,5*
	Schild	–			5,4	5,8*	3,5	5,7*	2,3	4,4*	1,8	2,5*
	Pratzen	Schild			5,8*	5,8*	5,2	5,7*	3,5	4,4*	2,5*	2,5*
3,0	–	–	8,6	13,4*	4,7	7,8	3,1	5,1	2,0	3,5	1,4	2,5*
	Schild	–	9,5	13,4*	5,2	8,5*	3,4	6,6*	2,2	5,5*	1,6	2,5*
	Pratzen	Schild	13,4*	13,4*	7,8	8,5*	5,1	6,5*	3,5	5,5*	2,5*	2,5*
1,5	–	–	8,2	12,8*	4,6	7,6	3,1	5,0	1,9	3,4	1,4	2,6
	Schild	–	9,2	12,8*	5,0	9,8*	3,4	7,1*	2,1	5,7*	1,5	2,7*
	Pratzen	Schild	12,8*	12,8*	7,6	9,8*	5,1	7,1*	3,4	5,7*	2,6	2,7*
0	–	–	8,1	14,3*	4,5	7,6	2,9	5,0	1,8	3,2	1,4	2,6
	Schild	–	9,1	14,3*	5,0	10,2*	3,2	7,4*	2,0	5,7	1,5	3,0*
	Pratzen	Schild	14,3*	14,3*	7,6	10,2*	5,0	7,3*	3,3	5,7*	2,7	3,0*
-1,5	–	–	7,6	15,2	4,2	7,6	2,6	4,7	1,6	3,1	1,5	2,8
	Schild	–	8,5	16,4*	4,6	10,3*	2,9	7,5*	1,9	5,4*	1,7	3,5*
	Pratzen	Schild	14,9	16,3*	7,6	10,3*	4,7	7,4*	3,1	5,3*	2,9	3,5*
-3,0	–	–	7,4	15,2	3,9	7,3	2,4	4,4			1,8	3,4
	Schild	–	8,3	17,0*	4,4	10,7*	2,7	7,0*			2,0	4,3*
	Pratzen	Schild	14,9	17,0*	7,3	10,7*	4,4	7,0*			3,4	4,3*
-4,5	–	–	7,1	14,6*	3,7	7,0					3,0	5,2*
	Schild	–	8,1	14,6*	4,1	7,5*					3,4	5,2*
	Pratzen	Schild	14,5*	14,5*	7,0	7,5*					5,2*	5,2*

Stiel 3,05 m

m	Unterwagen abgestützt		3,0 m		4,5 m		6,0 m		7,5 m		m	
	hinten	vorne										
9,0	–	–										
	Schild	–			3,1*	3,1*					2,8*	2,8*
	Pratzen	Schild			3,1*	3,1*					2,8*	2,8*
7,5	–	–					3,2*	3,2*			2,3*	2,3*
	Schild	–					3,2*	3,2*			2,3*	2,3*
	Pratzen	Schild					3,2*	3,2*			2,3*	2,3*
6,0	–	–					3,3	4,1*	2,0	2,5*	2,0	2,2*
	Schild	–					3,6	4,1*	2,3	2,5*	2,2*	2,2*
	Pratzen	Schild					4,1*	4,1*	2,5*	2,5*	2,2*	2,2*
4,5	–	–			4,9	5,2*	3,2	5,0*	2,1	3,5	1,6	2,1*
	Schild	–			5,2*	5,2*	3,5	5,0*	2,3	3,9*	1,8	2,1*
	Pratzen	Schild			5,2*	5,2*	5,0*	5,0*	3,6	3,9*	2,1*	2,1*
3,0	–	–	8,6	12,4*	4,7	7,8	3,1	5,0	2,0	3,5	1,4	2,2*
	Schild	–	9,6	12,4*	5,2	8,0*	3,4	6,3*	2,3	4,9*	1,6	2,2*
	Pratzen	Schild	12,4*	12,4*	7,8	8,0*	5,1	6,3*	3,5	4,9*	2,2*	2,2*
1,5	–	–	8,2	13,3*	4,5	7,5	3,0	5,0	1,9	3,4	1,3	2,4*
	Schild	–	9,1	13,3*	5,0	9,5*	3,3	6,9*	2,2	5,6*	1,5	2,4*
	Pratzen	Schild	13,3*	13,3*	7,6	9,5*	5,0	6,9*	3,4	5,5*	2,4*	2,4*
0	–	–	8,1	14,2*	4,5	7,5	2,9	5,0	1,8	3,2	1,3	2,5
	Schild	–	9,1	14,2*	5,0	10,1*	3,2	7,3*	2,0	5,7	1,5	2,7*
	Pratzen	Schild	14,1*	14,1*	7,5	10,1*	5,0	7,3*	3,3	5,6*	2,5	2,7*
-1,5	–	–	7,6	14,9	4,2	7,6	2,6	4,7	1,6	3,1	1,4	2,7
	Schild	–	8,6	16,0*	4,6	10,2*	2,9	7,3*	1,8	5,5*	1,6	3,2*
	Pratzen	Schild	14,7	15,9*	7,6	10,2*	4,7	7,3*	3,1	5,5*	2,7	3,3*
-3,0	–	–	7,3	15,2	3,9	7,3	2,3	4,4			1,6	3,2
	Schild	–	8,3	16,8*	4,4	10,5*	2,6	7,3*			1,9	4,4*
	Pratzen	Schild	14,9	16,7*	7,3	10,4*	4,4	7,3*			3,2	4,4*
-4,5	–	–	7,0	14,7	3,6	6,9					2,4	4,4*
	Schild	–	7,9	15,8*	4,0	8,7*					2,7	4,4*
	Pratzen	Schild	14,4	15,7*	6,8	8,6*					4,3*	4,3*

 Höhe  360° schwenkbar  über Längsrichtung  max. Reichweite * begrenzt durch hydr. Hubkraft

Die Traglastwerte sind am Lasthaken des Liebherr-Schnellwechslers SWA 48 ohne Grabwerkzeuge in Tonnen (t) angegeben und gelten auf festem, ebenem Untergrund bei geschlossener Pendelachse. Die Werte quer zum Unterwagen sind 360° schwenkbar. Die Werte längs zum Unterwagen (+/- 15°) sind im nicht abgestützten Zustand über die Lenkachse und im abgestützten Zustand über die Starrachse angegeben. Die Werte gelten bei optimaler Stellung des Verstellzylinders. Die angegebenen Traglastwerte basieren auf der ISO 10567 und betragen max. 75% der statischen Kipplast oder 87% der hydraulischen Hubkraft, oder sind begrenzt durch die zulässige Traglast des Lasthakens am Schnellwechsler (max. 12 t). Bei demontiertem Schnellwechsler können sich die Traglasten um bis zu 226 kg erhöhen.

Gemäß der harmonisierten Europäischen Norm EN 474-5 müssen Hydraulikbagger im Hebezeugbetrieb mit entsprechenden Leitungsbruchsicherungen, einer Überlastwarneinrichtung, einem Tragmittel (z. B. Lasthaken) und einer Traglasttabelle ausgerüstet sein.

Tragfähigkeit mit Verstellausleger 5,40 m, EW-Unterwagen

Stiel 2,25 m

m	Unterwagen abgestützt		3,0 m		4,5 m		6,0 m		7,5 m		m	
	hinten	vorne										
9,0	– Schild Pratzen	– Schild										
7,5	– Schild Pratzen	– Schild			5,5* 5,5* 5,5*	5,5* 5,5* 5,5*					3,4* 3,4* 3,4*	3,4* 3,4* 3,4*
6,0	– Schild Pratzen	– Schild			5,6 5,8* 5,8*	5,8* 5,8* 5,8*	3,5 3,8 5,4*	5,2 5,4*			2,5 2,8 3,1*	3,1* 3,1* 3,1*
4,5	– Schild Pratzen	– Schild	8,3* 8,3* 8,3*	8,3* 8,3* 8,3*	5,4 5,9 7,6*	7,6* 3,9 7,6*	3,5 6,3* 5,5	5,2 6,3* 6,2*	2,2 2,4 3,7	3,5 4,0*	2,1 2,3 3,0*	3,0* 3,0* 3,0*
3,0	– Schild Pratzen	– Schild	9,5 10,5 13,1*	13,1* 13,1* 13,1*	5,2 5,7 8,1	7,8 9,0* 9,0*	3,5 3,8 5,4	5,1 6,8* 6,8*	2,2 2,4 3,6	3,5 5,7* 5,7*	1,8 2,0 3,1*	3,0 3,1* 3,1*
1,5	– Schild Pratzen	– Schild	9,3 10,3 13,0*	13,0* 13,0* 13,0*	5,1 5,6 8,0	7,7 10,1* 10,1*	3,4 3,7 5,4	5,1 7,3* 7,3*	2,1 2,3 3,6	3,4 5,8* 5,8*	1,7 1,9 3,0	2,8 3,2* 3,2*
0	– Schild Pratzen	– Schild	9,1 10,2 14,9*	15,0* 15,0* 14,9*	5,0 5,5 8,1	7,8 10,3* 10,3*	3,2 3,5 5,2	4,9 7,5* 7,4*	2,0 2,2 3,4	3,2 5,8* 5,8*	1,7 2,0 3,1	2,9 3,6* 3,6*
-1,5	– Schild Pratzen	– Schild	8,6 9,7 15,9	15,5 16,8* 16,8*	4,7 5,2 8,0	7,6 10,5* 10,4*	2,9 3,2 4,9	4,7 7,6* 7,6*			1,9 2,1 3,4	3,2 4,4* 4,4*
-3,0	– Schild Pratzen	– Schild	8,5 9,6 16,1	15,5 17,4* 17,3*	4,4 4,9 7,6	7,2 10,6* 10,6*	2,7 3,0 4,7	4,5 6,3* 6,2*			2,3 2,6 4,1	3,9 4,5* 4,4*
-4,5	– Schild Pratzen	– Schild	8,2 9,3 11,7*	11,8* 11,8* 11,7*							5,3 5,9 7,4*	7,5* 7,5* 7,4*

Stiel 2,45 m

m	Unterwagen abgestützt		3,0 m		4,5 m		6,0 m		7,5 m		m	
	hinten	vorne										
9,0	– Schild Pratzen	– Schild										4,1* 4,1* 4,1*
7,5	– Schild Pratzen	– Schild									5,1* 5,1* 5,1*	5,1* 5,1* 5,1*
6,0	– Schild Pratzen	– Schild									5,3* 5,3* 5,3*	5,3* 5,3* 5,3*
4,5	– Schild Pratzen	– Schild	6,5* 6,5* 6,5*	6,5* 6,5* 6,5*	5,4 5,9 6,6*	6,6* 6,6* 6,6*	3,5 3,9 5,4	5,2 6,1* 6,1*	2,2 2,5 3,7	3,5 4,3* 4,3*	1,9 2,2 2,7*	2,7* 2,7* 2,7*
3,0	– Schild Pratzen	– Schild	9,5 10,5 13,3*	13,3* 13,3* 13,3*	5,2 5,7 8,1	7,8 8,8* 8,8*	3,5 3,8 5,3	5,1 6,7* 6,7*	2,2 2,4 3,7	3,5 5,6* 5,6*	1,7 1,9 2,8*	2,8* 2,8* 2,8*
1,5	– Schild Pratzen	– Schild	9,3 10,2 12,8*	12,8* 12,8* 12,8*	5,1 5,6 8,0	7,7 10,0* 10,0*	3,4 3,8 5,3	5,1 7,2* 7,2*	2,1 2,4 3,6	3,4 5,7* 5,7*	1,6 1,8 2,9	2,7 2,9* 2,9*
0	– Schild Pratzen	– Schild	9,1 10,3 14,6*	14,6* 14,6* 14,6*	5,0 5,5 8,0	7,7 10,3* 10,2*	3,2 3,5 5,2	5,0 7,4* 7,4*	2,0 2,2 3,4	3,3 5,8* 5,8*	1,6 1,9 2,9	2,8 3,3* 3,3*
-1,5	– Schild Pratzen	– Schild	8,6 9,7 15,8	15,4 16,6* 16,6*	4,7 5,2 8,0	7,6 10,4* 10,3*	2,9 3,2 4,9	4,7 7,5* 7,5*	1,9 2,1 3,3	3,1 5,1* 5,1*	1,8 2,0 3,2	3,0 3,9* 3,9*
-3,0	– Schild Pratzen	– Schild	8,4 9,5 16,0	15,4 17,2* 17,1*	4,4 4,9 7,6	7,3 10,7* 10,7*	2,7 3,0 4,7	4,5 6,7* 6,7*			2,2 2,4 4,1	3,6 4,4* 4,3*
-4,5	– Schild Pratzen	– Schild	8,1 9,2 13,2*	13,3* 13,3* 13,2*	4,2 4,7 6,4*	6,4* 6,4* 6,4*					4,0 4,5 6,0*	6,0* 6,0* 6,0*

 Höhe  360° schwenkbar  über Längsrichtung  max. Reichweite * begrenzt durch hydr. Hubkraft

Die Traglastwerte sind am Lasthaken des Liebherr-Schnellwechslers SWA 48 ohne Grabwerkzeuge in Tonnen (t) angegeben und gelten auf festem, ebenem Untergrund bei geschlossener Pendelachse. Die Werte quer zum Unterwagen sind 360° schwenkbar. Die Werte längs zum Unterwagen (+/- 15°) sind im nicht abgestützten Zustand über die Lenkachse und im abgestützten Zustand über die Starrachse angegeben. Die Werte gelten bei optimaler Stellung des Verstellzylinders. Die angegebenen Traglastwerte basieren auf der ISO 10567 und betragen max. 75% der statischen Kipplast oder 87% der hydraulischen Hubkraft, oder sind begrenzt durch die zulässige Traglast des Lasthakens am Schnellwechsler (max. 12 t). Bei demontiertem Schnellwechsler können sich die Traglasten um bis zu 226 kg erhöhen.

Gemäß der harmonisierten Europäischen Norm EN 474-5 müssen Hydraulikbagger im Hebezeugbetrieb mit entsprechenden Leitungsbruchsicherungen, einer Überlastwarneinrichtung, einem Tragmittel (z. B. Lasthaken) und einer Traglasttabelle ausgerüstet sein.

Tragfähigkeit mit Verstellausleger 5,40 m, EW-Unterwagen

Stiel 2,65 m

m	Unterwagen abgestützt		3,0 m		4,5 m		6,0 m		7,5 m		m	
	hinten	vorne										
9,0	–	–									3,7*	3,7*
	Schild	–									3,7*	3,7*
	Pratzen	Schild									3,6*	3,6*
7,5	–	–					3,4	3,7*			2,9*	2,9*
	Schild	–					3,7*	3,7*			2,9*	2,9*
	Pratzen	Schild					3,7*	3,7*			2,9*	2,9*
6,0	–	–					3,6	4,8*			2,3	2,6*
	Schild	–					3,9	4,8*			2,5	2,6*
	Pratzen	Schild					4,8*	4,8*			2,6*	2,6*
4,5	–	–			5,4	5,8*	3,5	5,2	2,3	3,5	1,8	2,5*
	Schild	–			5,8	5,8*	3,8	5,7*	2,5	4,4*	2,1	2,5*
	Pratzen	Schild			5,8*	5,8*	5,4	5,7*	3,7	4,4*	2,5*	2,5*
3,0	–	–	9,5	13,4*	5,2	7,8	3,4	5,1	2,2	3,5	1,6	2,5*
	Schild	–	10,5	13,4*	5,7	8,5*	3,8	6,6*	2,5	5,5*	1,8	2,5*
	Pratzen	Schild	13,4*	13,4*	8,1	8,5*	5,3	6,5*	3,7	5,5*	2,5*	2,5*
1,5	–	–	9,2	12,8*	5,1	7,6	3,4	5,0	2,1	3,4	1,5	2,6
	Schild	–	10,2	12,8*	5,6	9,8*	3,8	7,1*	2,4	5,7*	1,7	2,7*
	Pratzen	Schild	12,8*	12,8*	7,9	9,8*	5,3	7,1*	3,6	5,7*	2,7*	2,7*
0	–	–	9,2	14,3*	5,0	7,6	3,2	5,0	2,0	3,3	1,6	2,6
	Schild	–	10,2*	14,3*	5,5	10,2*	3,6	7,4*	2,2	5,7*	1,8	3,0*
	Pratzen	Schild	14,3*	14,3*	8,0	10,2*	5,3	7,3*	3,5	5,7*	2,8	3,0*
-1,5	–	–	8,6	15,2	4,7	7,6	2,9	4,7	1,9	3,1	1,7	2,9
	Schild	–	9,7	16,4*	5,2	10,3*	3,3	7,5*	2,1	5,4*	1,9	3,5*
	Pratzen	Schild	15,7	16,3*	8,0	10,3*	5,0	7,4*	3,3	5,3*	3,0	3,5*
-3,0	–	–	8,4	15,4	4,4	7,3	2,7	4,5			2,0	3,4
	Schild	–	9,5	17,0*	4,9	10,7*	3,0	7,0*			2,3	4,3*
	Pratzen	Schild	16,0	17,0*	7,7	10,7*	4,7	7,0*			3,6	4,3*
-4,5	–	–	8,1	14,6*	4,2	7,0					3,4	5,2*
	Schild	–	9,2	14,6*	4,7	7,5*					3,8	5,2*
	Pratzen	Schild	14,5*	14,5*	7,4	7,5*					5,2*	5,2*

Stiel 3,05 m

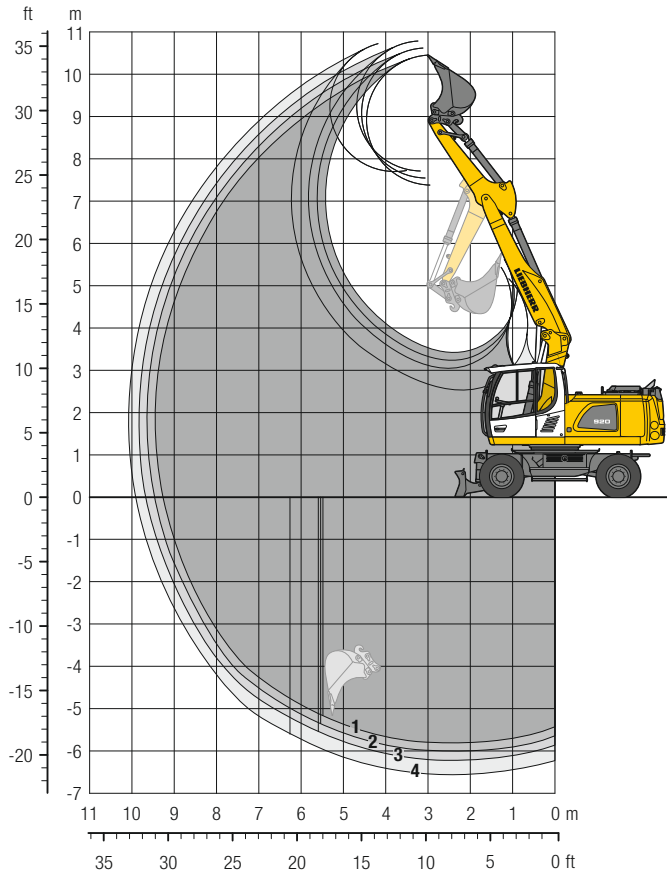
m	Unterwagen abgestützt		3,0 m		4,5 m		6,0 m		7,5 m		m	
	hinten	vorne										
9,0	–	–									2,8*	2,8*
	Schild	–									2,8*	2,8*
	Pratzen	Schild									2,8*	2,8*
7,5	–	–					3,2*	3,2*			2,3*	2,3*
	Schild	–					3,2*	3,2*			2,3*	2,3*
	Pratzen	Schild					3,2*	3,2*			2,3*	2,3*
6,0	–	–					3,6	4,1*	2,3	2,5*	2,2*	2,2*
	Schild	–					3,9	4,1*	2,5*	2,5*	2,2*	2,2*
	Pratzen	Schild					4,1*	4,1*	2,5*	2,5*	2,2*	2,2*
4,5	–	–					5,2*	5,2*	3,5	5,0*	2,3	3,5
	Schild	–					5,2*	5,2*	3,8	5,0*	2,5	3,9*
	Pratzen	Schild					5,2*	5,2*	5,0*	5,0*	3,7	3,9*
3,0	–	–	9,6	12,4*	5,2	7,8	3,4	5,1	2,3	3,5	1,6	2,2*
	Schild	–	10,6	12,4*	5,7	8,0*	3,7	6,3*	2,5	4,9*	1,8	2,2*
	Pratzen	Schild	12,4*	12,4*	8,0*	8,0*	5,3	6,3*	3,7	4,9*	2,2*	2,2*
1,5	–	–	9,2	13,3*	5,0	7,6	3,4	5,0	2,2	3,4	1,5	2,4*
	Schild	–	10,1	13,3*	5,5	9,5*	3,7	6,9*	2,4	5,6*	1,7	2,4*
	Pratzen	Schild	13,3*	13,3*	7,9	9,5*	5,2	6,9*	3,6	5,5*	2,4*	2,4*
0	–	–	9,1	14,2*	5,0	7,6	3,2	5,0	2,0	3,3	1,5	2,5
	Schild	–	10,1	14,2*	5,5	10,1*	3,6	7,3*	2,2	5,7*	1,7	2,7*
	Pratzen	Schild	14,1*	14,1*	7,9	10,1*	5,2	7,3*	3,5	5,6*	2,7	2,7*
-1,5	–	–	8,6	15,0	4,7	7,6	2,9	4,7	1,8	3,1	1,6	2,7
	Schild	–	9,7	16,0*	5,2	10,2*	3,3	7,3*	2,1	5,5*	1,8	3,2*
	Pratzen	Schild	15,5	15,9*	8,0	10,2*	5,0	7,3*	3,3	5,5*	2,9	3,3*
-3,0	–	–	8,3	15,3	4,4	7,3	2,6	4,4			1,9	3,2
	Schild	–	9,4	16,8*	4,9	10,5*	3,0	7,3*			2,1	4,4*
	Pratzen	Schild	15,9	16,7*	7,7	10,4*	4,6	7,3*			3,4	4,4*
-4,5	–	–	8,0	14,8	4,1	6,9					2,7	4,4*
	Schild	–	9,1	15,8*	4,6	8,7*					3,0	4,4*
	Pratzen	Schild	15,4	15,7*	7,2	8,6*					4,3*	4,3*

 Höhe  360° schwenkbar  über Längsrichtung  max. Reichweite * begrenzt durch hydr. Hubkraft

Die Traglastwerte sind am Lasthaken des Liebherr-Schnellwechslers SWA 48 ohne Grabwerkzeuge in Tonnen (t) angegeben und gelten auf festem, ebenem Untergrund bei geschlossener Pendelachse. Die Werte quer zum Unterwagen sind 360° schwenkbar. Die Werte längs zum Unterwagen (+/- 15°) sind im nicht abgestützten Zustand über die Lenkachse und im abgestützten Zustand über die Starrachse angegeben. Die Werte gelten bei optimaler Stellung des Verstellzylinders. Die angegebenen Traglastwerte basieren auf der ISO 10567 und betragen max. 75% der statischen Kipplast oder 87% der hydraulischen Hubkraft, oder sind begrenzt durch die zulässige Traglast des Lasthakens am Schnellwechsler (max. 12 t). Bei demontiertem Schnellwechsler können sich die Traglasten um bis zu 226 kg erhöhen.

Gemäß der harmonisierten Europäischen Norm EN 474-5 müssen Hydraulikbagger im Hebezeugbetrieb mit entsprechenden Leitungsbruchsicherungen, einer Überlastwarneinrichtung, einem Tragmittel (z. B. Lasthaken) und einer Traglasttabelle ausgerüstet sein.

Tieföffel-Ausrüstung mit Verstellausleger 5,40 m (Ballast schwer)



Grabkurven

mit Schnellwechsler	1	2	3	4
Löffelstiellänge	m 2,25	2,45	2,65	3,05
Max. Grabtiefe	m 5,85	6,05	6,25	6,60
Max. Reichweite auf Grundniveau	m 9,30	9,50	9,70	9,90
Max. Ausschütthöhe	m 7,40	7,55	7,70	7,75
Max. Reichhöhe	m 10,50	10,65	10,80	10,75
Min. vorderer Schwenkradius	m 2,81	2,88	2,95	2,55

Grabkräfte

ohne Schnellwechsler	1	2	3	4
Max. Reißkraft (ISO 6015)	kN 98,7	92,6	87,2	78,2
	t 10,1	9,4	8,9	8,0
Max. Losbrechkraft (ISO 6015)	kN 124,6	124,6	124,6	124,6
	t 12,7	12,7	12,7	12,7

Max. Losbrechkraft mit Aufreißlöffel 156,9 kN (16,0 t)

Einsatzgewicht

Das Einsatzgewicht beinhaltet die Grundmaschine (Ballast schwer) mit 8-fach Bereifung und Zwischenringen, Verstellausleger 5,40 m, Löffelstiel 2,45 m, Schnellwechsler SWA 48 und Tieföffel 1.050 mm/0,80 m³.

Unterwagenvarianten	Gewicht (kg)
A 920 Litronic mit Schild hinten	19.500
A 920 Litronic mit Pratzen hinten + Schild vorne	21.400*
A 920 EW Litronic mit Schild hinten	19.700
A 920 EW Litronic mit Pratzen hinten + Schild vorne	21.600*

* auf Anfrage

Tieföffel Standsicherheit (Sicherheit 75% nach ISO 10567* eingerechnet)

Schnittbreite mm	Inhalt nach ISO 7451 ¹⁾ m ³	Gewicht kg	nicht abgestützt				Schild hinten, abgestützt				Pratzen hinten + Schild vorne, abgestützt				EW nicht abgestützt				EW Schild hinten, abgestützt				EW Pratzen hinten + Schild vorne, abgestützt							
			Stiellänge (m)				Stiellänge (m)				Stiellänge (m)				Stiellänge (m)				Stiellänge (m)				Stiellänge (m)							
			2,25	2,45	2,65	3,05	2,25	2,45	2,65	3,05	2,25	2,45	2,65	3,05	2,25	2,45	2,65	3,05	2,25	2,45	2,65	3,05	2,25	2,45	2,65	3,05	2,25	2,45	2,65	3,05
650 ²⁾	0,55	520	■	■	■	■	■	■	■	■	■	■	■	■	■	■	■	■	■	■	■	■	■	■	■	■	■	■	■	■
850 ²⁾	0,60	560	■	■	■	■	■	■	■	■	■	■	■	■	■	■	■	■	■	■	■	■	■	■	■	■	■	■	■	■
1.050 ²⁾	0,80	640	■	■	△	△	■	■	■	■	■	■	■	■	■	■	■	■	■	■	■	■	■	■	■	■	■	■	■	■
1.250 ²⁾	1,00	730	△	-	-	-	△	△	△	-	■	■	■	■	■	■	■	■	■	■	■	■	■	■	■	■	■	■	■	■
1.400 ²⁾	1,15	800	-	-	-	-	-	△	-	-	■	■	■	■	■	■	■	■	△	△	△	-	■	■	■	■	■	■	■	■
650 ³⁾	0,55	580	■	■	■	■	■	■	■	■	■	■	■	■	■	■	■	■	■	■	■	■	■	■	■	■	■	■	■	■
850 ³⁾	0,60	620	■	■	■	■	■	■	■	■	■	■	■	■	■	■	■	■	■	■	■	■	■	■	■	■	■	■	■	■
1.050 ³⁾	0,80	710	■	△	△	△	■	■	■	△	■	■	■	■	■	■	■	■	■	■	■	■	■	■	■	■	■	■	■	■
1.250 ³⁾	1,00	810	-	-	-	-	△	△	△	-	■	■	■	■	■	■	■	■	△	△	△	-	■	■	■	■	■	■	■	■
1.400 ³⁾	1,15	890	-	-	-	-	-	-	-	-	■	■	■	■	■	■	■	■	△	△	-	-	■	■	■	■	■	■	■	■
650 ⁴⁾	0,60	540	■	■	■	■	■	■	■	■	■	■	■	■	■	■	■	■	■	■	■	■	■	■	■	■	■	■	■	■
850 ⁴⁾	0,65	590	■	■	■	■	■	■	■	■	■	■	■	■	■	■	■	■	■	■	■	■	■	■	■	■	■	■	■	■
1.050 ⁴⁾	0,85	670	■	△	△	-	■	■	■	△	■	■	■	■	■	■	■	■	■	■	■	■	■	■	■	■	■	■	■	■
1.250 ⁴⁾	1,05	770	-	-	-	-	△	△	-	-	■	■	■	■	■	■	■	■	△	△	△	-	■	■	■	■	■	■	■	■
1.400 ⁴⁾	1,20	840	-	-	-	-	-	-	-	-	■	■	■	■	■	■	■	■	△	△	-	-	■	■	■	■	■	■	■	■

* mit Sicherheit (75% der statischen Kipplast oder 87% der hydr. Hubkraft) bei max. Reichweite ohne Schnellwechsler, 360° schwenkbar bei geschlossener Pendelachse

¹⁾ vergleichbar mit SAE (gehäuft)

²⁾ Tieföffel mit Zähnen ³⁾ Tieföffel mit Zähnen in HD-Version ⁴⁾ Tieföffel mit Schneide (auch als HD-Version verfügbar)

maximal zulässiges Materialgewicht ■ = ≤ 1,8 t/m³, ■ = ≤ 1,5 t/m³, △ = ≤ 1,2 t/m³, - = nicht zulässig

Tragfähigkeit mit Verstellausleger 5,40 m (Ballast schwer)

Stiel 2,25 m

m	Unterwagen abgestützt		3,0 m		4,5 m		6,0 m		7,5 m		m
	hinten	vorne									
9,0	Schild	—									
	Pratzen	Schild									
7,5	Schild	—			5,5	5,5*					3,4*
	Pratzen	Schild			5,5*	5,5*					3,4*
6,0	Schild	—			5,4	5,8*	3,4	5,4*			2,5
	Pratzen	Schild			5,8*	5,8*	3,7	5,4*			2,7
4,5	Schild	—	8,4*	8,4*	5,2	7,6*	3,5	5,5	2,2	3,7	2,0
	Pratzen	Schild	8,4*	8,4*	5,7	7,6*	3,8	6,3*	2,4	4,0*	2,2
3,0	Schild	—	9,1	13,1*	5,1	8,2	3,4	5,4	2,1	3,7	1,8
	Pratzen	Schild	13,0*	13,0*	8,2	9,0*	5,4	6,8*	3,7	5,7*	3,1*
1,5	Schild	—	8,9	13,0*	5,0	8,0	3,3	5,4	2,1	3,6	1,7
	Pratzen	Schild	13,0*	13,0*	8,1	10,1*	5,4	7,3*	3,6	5,8*	3,1
0	Schild	—	8,6	15,0*	4,8	8,1	3,1	5,2	1,9	3,5	1,7
	Pratzen	Schild	15,0*	15,0*	8,1	10,3*	5,2	7,4*	3,5	5,8*	3,1
-1,5	Schild	—	8,2	16,1	4,6	8,0	2,8	4,9			1,9
	Pratzen	Schild	15,8	16,8*	8,0	10,4*	4,9	7,6*			2,1
-3,0	Schild	—	8,1	16,3	4,2	7,6	2,6	4,7			2,3
	Pratzen	Schild	15,9	17,3*	7,6	10,5*	4,8	6,2*			2,6
-4,5	Schild	—	7,8	11,7*							5,2
	Pratzen	Schild	11,6*	11,6*							7,6*

Stiel 2,45 m

m	Unterwagen abgestützt		3,0 m		4,5 m		6,0 m		7,5 m		m
	hinten	vorne									
9,0	Schild	—									4,1*
	Pratzen	Schild									4,1*
7,5	Schild	—			5,1*	5,1*	3,2*	3,2*			3,1*
	Pratzen	Schild			5,1*	5,1*	3,2*	3,2*			3,1*
6,0	Schild	—			5,3*	5,3*	3,5	5,1*			2,3
	Pratzen	Schild			5,3*	5,3*	3,8	5,1*			2,6
4,5	Schild	—	6,6*	6,6*	5,2	6,6*	3,4	5,4	2,2	3,7	1,9
	Pratzen	Schild	6,6*	6,6*	5,7	6,6*	3,8	6,1*	2,4	4,3*	2,1
3,0	Schild	—	9,1	13,3*	5,0	8,1	3,4	5,3	2,2	3,7	1,7
	Pratzen	Schild	13,3*	13,3*	8,2	8,8*	5,4	6,7*	3,7	5,6*	2,8*
1,5	Schild	—	8,9	12,9*	4,9	8,0	3,3	5,3	2,1	3,6	1,6
	Pratzen	Schild	12,9*	12,9*	8,0	10,0*	5,4	7,2*	3,6	5,7*	2,9
0	Schild	—	8,7	14,6*	4,8	8,0	3,1	5,2	1,9	3,5	1,6
	Pratzen	Schild	14,6*	14,6*	8,0	10,2*	5,3	7,4*	3,5	5,8*	3,0
-1,5	Schild	—	8,2	15,9	4,5	8,0	2,8	4,9	1,8	3,3	1,8
	Pratzen	Schild	15,7	16,6*	8,0	10,4*	5,0	7,5*	3,4	5,1*	2,0
-3,0	Schild	—	8,0	16,2	4,2	7,7	2,6	4,7			2,1
	Pratzen	Schild	15,9	17,2*	7,7	10,7*	4,7	6,7*			2,4
-4,5	Schild	—	7,7	13,2*	4,1	6,4*					4,0
	Pratzen	Schild	13,1*	13,1*	6,3*	6,3*					6,1*

Höhe 360° schwenkbar über Längsrichtung max. Reichweite * begrenzt durch hydr. Hubkraft

Die Traglastwerte sind am Lasthaken des Liebherr-Schnellwechslers SWA 48 ohne Grabwerkzeuge in Tonnen (t) angegeben und gelten auf festem, ebenem Untergrund bei geschlossener Pendelachse. Die Werte quer zum Unterwagen sind 360° schwenkbar. Die Werte längs zum Unterwagen (+/- 15°) sind im nicht abgestützten Zustand über die Lenkachse und im abgestützten Zustand über die Starrachse angegeben. Die Werte gelten bei optimaler Stellung des Verstellzylinders. Die angegebenen Traglastwerte basieren auf der ISO 10567 und betragen max. 75 % der statischen Kipplast oder 87 % der hydraulischen Hubkraft, oder sind begrenzt durch die zulässige Traglast des Lasthakens am Schnellwechsler (max. 12 t). Bei demontiertem Schnellwechsler können sich die Traglasten um bis zu 226 kg erhöhen.

Gemäß der harmonisierten Europäischen Norm EN 474-5 müssen Hydraulikbagger im Hebezeugbetrieb mit entsprechenden Leitungsbruchsicherungen, einer Überlastwarneinrichtung, einem Tragmittel (z. B. Lasthaken) und einer Traglasttabelle ausgerüstet sein.

Stiel 2,65 m

↑		Unterwagen abgestützt		3,0 m		4,5 m		6,0 m		7,5 m		↓	
m	hinten	vorne										m	
9,0	Schild	—										3,6*	3,6*
	Pratzen	Schild										3,6*	3,6*
7,5	Schild	—						3,3	3,7*			2,9*	2,9*
	Pratzen	Schild						3,7	3,7*			2,9*	2,9*
6,0	Schild	—						3,5	4,8*			2,2	2,6*
	Pratzen	Schild						3,8	4,8*			2,4	2,6*
4,5	Schild	—			5,3	5,8*	3,4	5,4	2,2	3,7		1,8	2,5*
	Pratzen	Schild			5,7	5,8*	3,7	5,7*	2,4	4,4*		2,0	2,5*
3,0	Schild	—	9,2	13,5*	5,0	8,1	3,4	5,3	2,2	3,7		1,6	2,5*
	Pratzen	Schild	13,4*	13,4*	8,2	8,6*	5,4	6,5*	3,7	5,5*		2,5*	2,5*
1,5	Schild	—	8,8	12,8*	4,9	8,0	3,3	5,3	2,1	3,6		1,5	2,7*
	Pratzen	Schild	9,7	12,8*	5,4	9,8*	3,7	7,1*	2,3	5,7*		1,7	2,7*
0	Schild	—	8,7	14,3*	4,8	8,0	3,2	5,3	2,0	3,5		1,5	2,8
	Pratzen	Schild	9,7	14,3*	5,3	10,2*	3,5	7,4*	2,2	5,7*		1,7	3,0*
-1,5	Schild	—	8,2	15,8	4,5	8,0	2,9	5,0	1,8	3,3		1,7	3,1
	Pratzen	Schild	9,2	16,4*	5,0	10,3*	3,2	7,5*	2,1	5,4*		1,9	3,5*
-3,0	Schild	—	8,0	16,2	4,3	7,7	2,6	4,7				2,0	3,6
	Pratzen	Schild	9,0	17,0*	4,8	10,7*	2,9	7,0*				2,2	4,3*
-4,5	Schild	—	7,7	14,5*	4,0	7,4						3,3	5,3*
	Pratzen	Schild	8,7	14,5*	4,5	7,5*						3,7	5,3*

Stiel 3,05 m

↑		Unterwagen abgestützt		3,0 m		4,5 m		6,0 m		7,5 m		↓	
m	hinten	vorne										m	
9,0	Schild	—										2,8*	2,8*
	Pratzen	Schild										2,8*	2,8*
7,5	Schild	—										2,3*	2,3*
	Pratzen	Schild										2,3*	2,3*
6,0	Schild	—										2,1	2,2*
	Pratzen	Schild										2,2*	2,2*
4,5	Schild	—										1,8	2,1*
	Pratzen	Schild										1,9	2,1*
3,0	Schild	—	9,2	12,4*	5,0	8,1*	3,3	5,3	2,2	3,7		1,5	2,2*
	Pratzen	Schild	12,4*	12,4*	8,1*	8,1*	5,3	6,3*	3,7	5,0*		2,2*	2,2*
1,5	Schild	—	8,8	13,3*	4,9	7,9	3,3	5,2	2,1	3,6		1,4	2,4*
	Pratzen	Schild	9,7	13,3*	5,4	9,5*	3,6	6,9*	2,4	5,6*		1,6	2,4*
0	Schild	—	8,7	14,2*	4,8	7,9	3,2	5,2	2,0	3,5		1,4	2,7*
	Pratzen	Schild	9,6	14,2*	5,3	10,1*	3,5	7,3*	2,2	5,7*		1,6	2,7*
-1,5	Schild	—	8,2	15,6	4,5	8,0	2,9	5,0	1,8	3,3		1,5	2,9
	Pratzen	Schild	9,2	16,0*	5,0	10,2*	3,2	7,3*	2,0	5,5*		1,7	3,3*
-3,0	Schild	—	7,9	16,1	4,3	7,7	2,6	4,7				1,8	3,4
	Pratzen	Schild	8,9	16,8*	4,7	10,5*	2,9	7,3*				2,1	4,4*
-4,5	Schild	—	7,6	15,7	3,9	7,3						2,6	4,4*
	Pratzen	Schild	8,5	15,6*	4,4	8,6*						3,0	4,4*

↑ Höhe 360° schwenkbar über Längsrichtung max. Reichweite * begrenzt durch hydr. Hubkraft

Die Traglastwerte sind am Lasthaken des Liebherr-Schnellwechslers SWA 48 ohne Grabwerkzeuge in Tonnen (t) angegeben und gelten auf festem, ebenem Untergrund bei geschlossener Pendelachse. Die Werte quer zum Unterwagen sind 360° schwenkbar. Die Werte längs zum Unterwagen (+/- 15°) sind im nicht abgestützten Zustand über die Lenkachse und im abgestützten Zustand über die Starrachse angegeben. Die Werte gelten bei optimaler Stellung des Verstellzylinders. Die angegebenen Traglastwerte basieren auf der ISO 10567 und betragen max. 75 % der statischen Kipplast oder 87 % der hydraulischen Hubkraft, oder sind begrenzt durch die zulässige Traglast des Lasthakens am Schnellwechslers (max. 12 t). Bei demontiertem Schnellwechslers können sich die Traglasten um bis zu 226 kg erhöhen.

Gemäß der harmonisierten Europäischen Norm EN 474-5 müssen Hydraulikbagger im Hebezeugbetrieb mit entsprechenden Leitungsbruchsicherungen, einer Überlastwarneinrichtung, einem Tragmittel (z. B. Lasthaken) und einer Traglasttabelle ausgerüstet sein.

Tragfähigkeit

mit Verstellausleger 5,40 m (Ballast schwer), EW-Unterwagen

Stiel 2,25 m

m	Unterwagen abgestützt		3,0 m		4,5 m		6,0 m		7,5 m		m
	hinten	vorne									
9,0	Schild	—									
	Pratzen	Schild									
7,5	Schild	—			5,5*	5,5*					3,4*
	Pratzen	Schild			5,5*	5,5*					3,4*
6,0	Schild	—			5,8*	5,8*	3,7	5,4*			2,8
	Pratzen	Schild			5,8*	5,8*	4,1	5,4*			3,1*
4,5	Schild	—	8,4*	8,4*	5,8	7,6*	3,8	5,5	2,4	3,7	2,2
	Pratzen	Schild	8,4*	8,4*	6,3	7,6*	4,1	6,3*	2,6	4,0*	2,5
3,0	Schild	—	10,1	13,1*	5,6	8,2	3,7	5,4	2,4	3,7	2,0
	Pratzen	Schild	13,0*	13,0*	8,5	9,0*	5,6	6,8*	3,9	5,7*	3,1*
1,5	Schild	—	9,8	13,0*	5,5	8,1	3,7	5,4	2,3	3,6	1,9
	Pratzen	Schild	13,0*	13,0*	8,4	10,1*	5,6	7,3*	3,8	5,8*	3,2
0	Schild	—	9,7	15,0*	5,3	8,1	3,4	5,2	2,2	3,5	1,9
	Pratzen	Schild	10,9	15,0*	5,9	10,3*	3,7	7,5*	2,4	5,8*	2,1
-1,5	Schild	—	9,2	16,2	5,1	8,1	3,1	5,0			2,1
	Pratzen	Schild	10,4	16,8*	5,6	10,5*	3,5	7,6*			2,3
-3,0	Schild	—	9,1	16,4	4,7	7,7	2,9	4,8			2,6
	Pratzen	Schild	10,3	17,4*	5,2	10,6*	3,3	6,2*			2,9
-4,5	Schild	—	8,8	11,7*							5,8
	Pratzen	Schild	10,0	11,7*							7,6*

Stiel 2,45 m

m	Unterwagen abgestützt		3,0 m		4,5 m		6,0 m		7,5 m		m
	hinten	vorne									
9,0	Schild	—									4,1*
	Pratzen	Schild									4,1*
7,5	Schild	—			5,1*	5,1*	3,2*	3,2*			3,1*
	Pratzen	Schild			5,1*	5,1*	3,2*	3,2*			3,1*
6,0	Schild	—			5,3*	5,3*	3,8	5,1*			2,6
	Pratzen	Schild			5,3*	5,3*	4,1	5,1*			2,8*
4,5	Schild	—	6,6*	6,6*	5,8	6,6*	3,8	5,5	2,4	3,7	2,1
	Pratzen	Schild	6,6*	6,6*	6,3	6,6*	4,1	6,1*	2,7	4,3*	2,4
3,0	Schild	—	10,1	13,3*	5,6	8,2	3,7	5,4	2,4	3,7	1,9
	Pratzen	Schild	13,3*	13,3*	8,5	8,8*	5,6	6,7*	3,9	5,6*	2,8*
1,5	Schild	—	9,8	12,9*	5,4	8,1	3,7	5,3	2,3	3,6	1,8
	Pratzen	Schild	10,8	12,9*	5,9	10,0*	4,0	7,2*	2,6	5,8*	2,0
0	Schild	—	9,7	14,6*	5,3	8,1	3,5	5,3	2,2	3,5	1,8
	Pratzen	Schild	10,9	14,6*	5,9	10,3*	3,8	7,4*	2,4	5,8*	2,0
-1,5	Schild	—	9,2	16,0	5,0	8,1	3,1	5,0	2,1	3,4	2,0
	Pratzen	Schild	10,4	16,6*	5,6	10,4*	3,5	7,5*	2,3	5,1*	2,2
-3,0	Schild	—	9,1	16,4	4,7	7,7	2,9	4,8			2,4
	Pratzen	Schild	10,2	17,2*	5,3	10,7*	3,3	6,7*			2,7
-4,5	Schild	—	8,8	13,2*	4,6	6,4*					4,4
	Pratzen	Schild	9,9	13,2*	5,1	6,4*					6,1*

 **Höhe**  **360° schwenkbar**  **über Längsrichtung**  **max. Reichweite** * begrenzt durch hydr. Hubkraft

Die Traglastwerte sind am Lasthaken des Liebherr-Schnellwechslers SWA 48 ohne Grabwerkzeuge in Tonnen (t) angegeben und gelten auf festem, ebenem Untergrund bei geschlossener Pendelachse. Die Werte quer zum Unterwagen sind 360° schwenkbar. Die Werte längs zum Unterwagen (+/- 15°) sind im nicht abgestützten Zustand über die Lenkachse und im abgestützten Zustand über die Starrachse angegeben. Die Werte gelten bei optimaler Stellung des Verstellzylinders. Die angegebenen Traglastwerte basieren auf der ISO 10567 und betragen max. 75 % der statischen Kipplast oder 87 % der hydraulischen Hubkraft, oder sind begrenzt durch die zulässige Traglast des Lasthakens am Schnellwechsler (max. 12 t). Bei demontiertem Schnellwechsler können sich die Traglasten um bis zu 226 kg erhöhen.

Gemäß der harmonisierten Europäischen Norm EN 474-5 müssen Hydraulikbagger im Hebezeugbetrieb mit entsprechenden Leitungsbruchsicherungen, einer Überlastwarneinrichtung, einem Tragmittel (z. B. Lasthaken) und einer Traglasttabelle ausgerüstet sein.

Stiel 2,65 m

↑		Unterwagen abgestützt		3,0 m		4,5 m		6,0 m		7,5 m		↓	
m	hinten	vorne										m	
9,0	–	–										3,6*	3,6*
	Schild	–										3,6*	3,6*
	Pratzen	Schild										3,6*	3,6*
7,5	–	–						3,7	3,7*			2,9*	2,9*
	Schild	–						3,7*	3,7*			2,9*	2,9*
	Pratzen	Schild						3,7*	3,7*			2,9*	2,9*
6,0	–	–						3,8	4,8*			2,4	2,6*
	Schild	–						4,1	4,8*			2,6*	2,6*
	Pratzen	Schild						4,8*	4,8*			2,6*	2,6*
4,5	–	–			5,8	5,8*	3,8	5,5	2,5	3,8	2,0	2,5*	
	Schild	–			5,8*	5,8*	4,1	5,7*	2,7	4,4*	2,2	2,5*	
	Pratzen	Schild			5,9*	5,9*	5,7	5,7*	3,9	4,4*	2,5*	2,5*	
3,0	–	–	10,1	13,5*	5,6	8,2	3,7	5,4	2,4	3,7	1,8	2,5*	
	Schild	–	11,1	13,5*	6,0	8,6*	4,0	6,6*	2,7	5,5*	2,0	2,5*	
	Pratzen	Schild	13,4*	13,4*	8,5	8,6*	5,6	6,5*	3,9	5,5*	2,5*	2,5*	
1,5	–	–	9,8	12,8*	5,4	8,0	3,7	5,3	2,3	3,6	1,7	2,7*	
	Schild	–	10,7	12,8*	5,9	9,8*	4,0	7,1*	2,6	5,7*	1,9	2,7*	
	Pratzen	Schild	12,8*	12,8*	8,3	9,8*	5,5	7,1*	3,8	5,7*	2,7*	2,7*	
0	–	–	9,8	14,3*	5,3	8,0	3,5	5,3	2,2	3,5	1,7	2,8	
	Schild	–	10,8	14,3*	5,9	10,2*	3,8	7,4*	2,4	5,7*	1,9	3,0*	
	Pratzen	Schild	14,3*	14,3*	8,3	10,2*	5,6	7,3*	3,7	5,7*	3,0*	3,0*	
-1,5	–	–	9,2	15,9	5,0	8,1	3,2	5,0	2,1	3,4	1,9	3,1	
	Schild	–	10,4	16,4*	5,6	10,3*	3,5	7,5*	2,3	5,4*	2,1	3,5*	
	Pratzen	Schild	16,3	16,4*	8,5	10,3*	5,3	7,4*	3,5	5,3*	3,3	3,5*	
-3,0	–	–	9,0	16,3	4,8	7,8	2,9	4,8			2,2	3,7	
	Schild	–	10,2	17,0*	5,3	10,7*	3,3	7,0*			2,5	4,3*	
	Pratzen	Schild	16,9	17,0*	8,1	10,7*	5,0	7,0*			3,9	4,3*	
-4,5	–	–	8,8	14,5*	4,5	7,5*					3,7	5,3*	
	Schild	–	9,9	14,5*	5,1	7,5*					4,1	5,3*	
	Pratzen	Schild	14,4*	14,4*	7,4*	7,4*					5,2*	5,2*	

Stiel 3,05 m

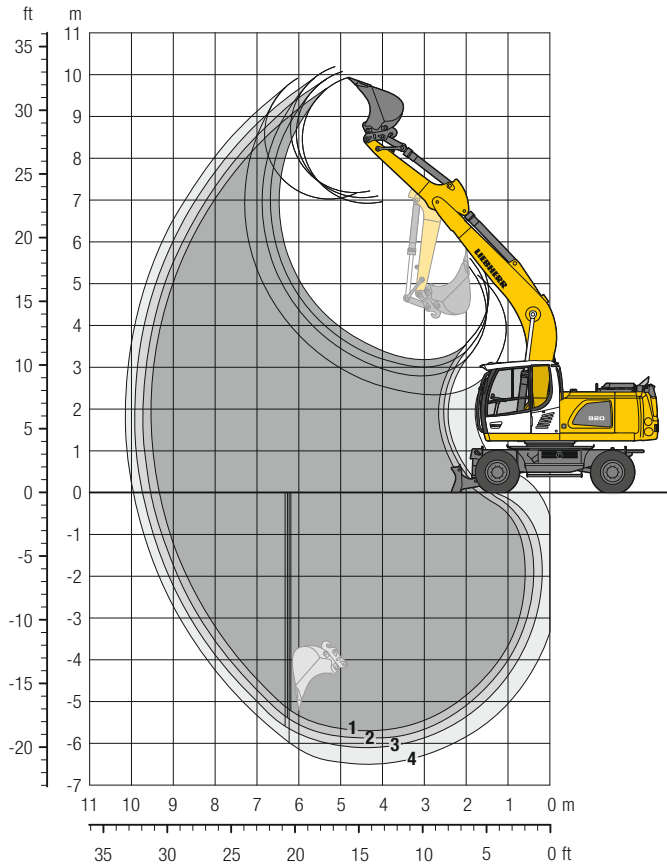
↑		Unterwagen abgestützt		3,0 m		4,5 m		6,0 m		7,5 m		↓	
m	hinten	vorne										m	
9,0	–	–										2,8*	2,8*
	Schild	–										2,8*	2,8*
	Pratzen	Schild										2,8*	2,8*
7,5	–	–										2,3*	2,3*
	Schild	–										2,3*	2,3*
	Pratzen	Schild										2,3*	2,3*
6,0	–	–										2,2*	2,2*
	Schild	–										2,2*	2,2*
	Pratzen	Schild										2,2*	2,2*
4,5	–	–										2,0	2,1*
	Schild	–										2,1*	2,1*
	Pratzen	Schild										2,1*	2,1*
3,0	–	–	10,2	12,4*	5,6	8,1*	3,7	5,3	2,5	3,7	1,7	2,2*	
	Schild	–	11,2	12,4*	6,0	8,1*	4,0	6,3*	2,7	5,0*	1,9	2,2*	
	Pratzen	Schild	12,4*	12,4*	8,1*	8,1*	5,6	6,3*	3,9	5,0*	2,2*	2,2*	
1,5	–	–	9,7*	13,3*	5,4	8,0	3,6	5,3	2,4	3,6	1,6	2,4*	
	Schild	–	10,7	13,3*	5,9	9,5*	3,9	6,9*	2,6	5,6*	1,8	2,4*	
	Pratzen	Schild	13,3*	13,3*	8,3	9,5*	5,5	6,9*	3,8	5,5*	2,4*	2,4*	
0	–	–	9,7	14,2*	5,3	7,9	3,5	5,3	2,2	3,5	1,6	2,7*	
	Schild	–	10,7	14,2*	5,8	10,1*	3,8	7,3*	2,4	5,7*	1,8	2,7*	
	Pratzen	Schild	14,2*	14,2*	8,2	10,1*	5,5	7,3*	3,7	5,6*	2,7*	2,7*	
-1,5	–	–	9,2	15,7	5,0	8,1	3,2	5,0	2,0	3,3	1,8	2,9	
	Schild	–	10,4	16,0*	5,6	10,2*	3,5	7,3*	2,3	5,5*	2,0	3,3*	
	Pratzen	Schild	15,9*	15,9*	8,4	10,2*	5,3	7,3*	3,5	5,5*	3,1	3,3*	
-3,0	–	–	8,9	16,2	4,8	7,8	2,9	4,7			2,1	3,4	
	Schild	–	10,1	16,8*	5,3	10,5*	3,2	7,3*			2,3	4,4*	
	Pratzen	Schild	16,6	16,7*	8,1	10,4*	5,0	7,3*			3,6	4,4*	
-4,5	–	–	8,6	15,7*	4,4	7,4					3,0	4,4*	
	Schild	–	9,7	15,7*	4,9	8,6*					3,3	4,4*	
	Pratzen	Schild	15,6*	15,6*	7,7	8,6*					4,4*	4,4*	

↑ Höhe 360° schwenkbar über Längsrichtung max. Reichweite * begrenzt durch hydr. Hubkraft

Die Traglastwerte sind am Lasthaken des Liebherr-Schnellwechslers SWA 48 ohne Grabwerkzeuge in Tonnen (t) angegeben und gelten auf festem, ebenem Untergrund bei geschlossener Pendelachse. Die Werte quer zum Unterwagen sind 360° schwenkbar. Die Werte längs zum Unterwagen (+/- 15°) sind im nicht abgestützten Zustand über die Lenkachse und im abgestützten Zustand über die Starrachse angegeben. Die Werte gelten bei optimaler Stellung des Verstellzylinders. Die angegebenen Traglastwerte basieren auf der ISO 10567 und betragen max. 75 % der statischen Kipplast oder 87 % der hydraulischen Hubkraft, oder sind begrenzt durch die zulässige Traglast des Lasthakens am Schnellwechslers (max. 12 t). Bei demontiertem Schnellwechslers können sich die Traglasten um bis zu 226 kg erhöhen.

Gemäß der harmonisierten Europäischen Norm EN 474-5 müssen Hydraulikbagger im Hebezeugbetrieb mit entsprechenden Leitungsbruchsicherungen, einer Überlastwarneinrichtung, einem Tragmittel (z. B. Lasthaken) und einer Traglasttabelle ausgerüstet sein.

Tieföffel-Ausrüstung mit Monoblockausleger abgewinkelt 5,60 m



Grabkurven

mit Schnellwechsler	1	2	3	4
Löffelstiellänge	m 2,25	2,45	2,65	3,05
Max. Grabtiefe	m 5,70	5,90	6,10	6,50
Max. Reichweite auf Grundniveau	m 9,35	9,55	9,75	9,95
Max. Ausschütthöhe	m 6,95	7,05	7,20	7,05
Max. Reichhöhe	m 9,95	10,00	10,20	9,95
Min. vorderer Schwenkradius	m 3,38	3,41	3,44	3,43

Grabkräfte

ohne Schnellwechsler	1	2	3	4
Max. Reißkraft (ISO 6015)	kN 98,7	92,6	87,2	78,2
	t 10,1	9,4	8,9	8,0
Max. Losbrechkraft (ISO 6015)	kN 124,6	124,6	124,6	124,6
	t 12,7	12,7	12,7	12,7

Max. Losbrechkraft mit Aufreißlöffel 156,9 kN (16,0 t)

Einsatzgewicht

Das Einsatzgewicht beinhaltet die Grundmaschine mit 8-fach Bereifung und Zwischenringen, Monoblockausleger abgewinkelt 5,60 m, Löffelstiel 2,45 m, Schnellwechsler SWA 48 und Tieföffel 1.050 mm/0,80 m³.

Unterwagenvarianten	Gewicht (kg)
A 920 Litronic mit Schild hinten	18.300
A 920 Litronic mit Pratzen hinten + Schild vorne	20.000
A 920 Litronic mit Pratzen hinten + vorne	20.100

Tieföffel Standsicherheit (Sicherheit 75% nach ISO 10567* eingerechnet)

Schnittbreite mm	Inhalt nach ISO 7451 ¹⁾ m ³	Gewicht kg	nicht abgestützt				Schild hinten, abgestützt				Pratzen hinten + Schild vorne, abgestützt				Pratzen hinten + vorne, abgestützt			
			Stiellänge (m)				Stiellänge (m)				Stiellänge (m)				Stiellänge (m)			
			2,25	2,45	2,65	3,05	2,25	2,45	2,65	3,05	2,25	2,45	2,65	3,05	2,25	2,45	2,65	3,05
650 ²⁾	0,55	520	■	■	■	■	■	■	■	■	■	■	■	■	■	■	■	■
850 ²⁾	0,60	560	■	■	■	■	■	■	■	■	■	■	■	■	■	■	■	■
1.050 ²⁾	0,80	640	■	■	△	△	■	■	△	■	■	■	■	■	■	■	■	■
1.250 ²⁾	1,00	730	△	-	-	-	△	△	△	-	■	■	■	■	■	■	■	■
1.400 ²⁾	1,15	800	-	-	-	-	-	-	-	-	■	■	■	△	■	■	■	△
650 ³⁾	0,55	580	■	■	■	■	■	■	■	■	■	■	■	■	■	■	■	■
850 ³⁾	0,60	620	■	■	■	■	■	■	■	■	■	■	■	■	■	■	■	■
1.050 ³⁾	0,80	710	■	△	△	△	■	■	△	■	■	■	■	■	■	■	■	■
1.250 ³⁾	1,00	810	-	-	-	-	△	△	-	-	■	■	■	■	■	■	■	■
1.400 ³⁾	1,15	890	-	-	-	-	-	-	-	-	■	■	■	△	■	■	■	△
650 ⁴⁾	0,60	540	■	■	■	■	■	■	■	■	■	■	■	■	■	■	■	■
850 ⁴⁾	0,65	590	■	■	■	■	■	■	■	■	■	■	■	■	■	■	■	■
1.050 ⁴⁾	0,85	670	△	△	△	-	■	■	△	■	■	■	■	■	■	■	■	■
1.250 ⁴⁾	1,05	770	-	-	-	-	△	△	-	-	■	■	■	■	■	■	■	■
1.400 ⁴⁾	1,20	840	-	-	-	-	-	-	-	-	■	■	■	△	■	■	■	△

* mit Sicherheit (75% der statischen Kipplast oder 87% der hydr. Hubkraft) bei max. Reichweite ohne Schnellwechsler, 360° schwenkbar bei geschlossener Pendelachse

¹⁾ vergleichbar mit SAE (gehäuft)

²⁾ Tieföffel mit Zähnen ³⁾ Tieföffel mit Zähnen in HD-Version ⁴⁾ Tieföffel mit Schneide (auch als HD-Version verfügbar)

maximal zulässiges Materialgewicht ■ = ≤ 1,8 t/m³, ■ = ≤ 1,5 t/m³, △ = ≤ 1,2 t/m³, - = nicht zulässig

Tragfähigkeit mit Monoblockausleger abgewinkelt 5,60 m

Stiel 2,25 m

m	Unterwagen abgestützt		3,0 m		4,5 m		6,0 m		7,5 m		m	
	hinten	vorne										
7,5	—	—									2,6*	2,6*
	Schild	—									2,6*	2,6*
	Pratzen	Schild									2,6*	2,6*
6,0	—	—					3,1	5,1			2,2	2,4*
	Schild	—					3,3	5,1*			2,4*	2,4*
	Pratzen	Schild					5,1	5,1*			2,4*	2,4*
4,5	—	—			4,6	6,7*	2,9	4,9	2,0	3,4	1,8	2,3*
	Schild	—			5,0	6,7*	3,2	5,6*	2,2	4,0*	2,0	2,3*
	Pratzen	Schild			6,7*	6,7*	5,0	5,6*	3,4	4,0*	2,3*	2,3*
3,0	—	—			4,1	7,3	2,7	4,7	1,9	3,3	1,6	2,4*
	Schild	—			4,5	8,2*	3,0	6,2*	2,1	5,2*	1,8	2,4*
	Pratzen	Schild			7,3	8,2*	4,7	6,2*	3,3	5,2*	2,4*	2,4*
1,5	—	—			3,6	6,8	2,5	4,4	1,8	3,2	1,5	2,6*
	Schild	—			4,1	9,4*	2,7	6,8*	2,0	5,5*	1,7	2,6*
	Pratzen	Schild			6,8	9,4*	4,5	6,8*	3,2	5,5*	2,6*	2,6*
0	—	—			3,4	6,6	2,3	4,3	1,7	3,1	1,5	2,8
	Schild	—			3,9	9,7*	2,6	7,1*	1,9	5,5*	1,7	2,9*
	Pratzen	Schild			6,6	9,7*	4,3	7,1*	3,2	5,5*	2,9	2,9*
-1,5	—	—	6,3	8,4*	3,4	6,5	2,3	4,2	1,7	3,1	1,7	3,1
	Schild	—	7,2	8,4*	3,8	9,2*	2,5	6,8*	1,9	3,6*	1,9	3,5*
	Pratzen	Schild	8,4*	8,4*	6,5	9,2*	4,3	6,8*	3,1	3,6*	3,1	3,5*
-3,0	—	—	6,5	10,5*	3,5	6,6	2,3	4,3			2,1	3,8
	Schild	—	7,4	10,5*	3,9	7,8*	2,6	5,8*			2,3	4,8*
	Pratzen	Schild	10,5*	10,5*	6,6	7,8*	4,3	5,7*			3,8	4,8*
-4,5	—	—			3,7	5,1*					3,2	4,2*
	Schild	—			4,1	5,1*					3,5	4,2*
	Pratzen	Schild			5,0*	5,0*					4,2*	4,2*

Stiel 2,45 m

m	Unterwagen abgestützt		3,0 m		4,5 m		6,0 m		7,5 m		m	
	hinten	vorne										
7,5	—	—					3,1	3,3*			2,4*	2,4*
	Schild	—					3,3*	3,3*			2,4*	2,4*
	Pratzen	Schild					3,3*	3,3*			2,4*	2,4*
6,0	—	—					3,1	5,0*			2,1	2,2*
	Schild	—					3,4	5,0*			2,2*	2,2*
	Pratzen	Schild					5,0*	5,0*			2,2*	2,2*
4,5	—	—			4,6	6,4*	2,9	4,9	2,0	3,4	1,7	2,1*
	Schild	—			5,1	6,4*	3,2	5,4*	2,2	4,3*	1,9	2,1*
	Pratzen	Schild			6,4*	6,4*	5,0	5,4*	3,4	4,3*	2,1*	2,1*
3,0	—	—			4,1	7,3	2,7	4,7	1,9	3,3	1,5	2,2*
	Schild	—			4,5	8,0*	3,0	6,1*	2,1	5,1*	1,7	2,2*
	Pratzen	Schild			7,4	8,0*	4,7	6,1*	3,3	5,1*	2,2*	2,2*
1,5	—	—			3,6	6,8	2,4	4,4	1,7	3,2	1,4	2,3*
	Schild	—			4,1	9,2*	2,7	6,7*	2,0	5,4*	1,6	2,3*
	Pratzen	Schild			6,8	9,2*	4,5	6,7*	3,2	5,4*	2,3*	2,3*
0	—	—			4,8*	4,8*	3,4	6,5	2,3	4,2	1,7	3,1
	Schild	—			4,8*	4,8*	3,8	9,7*	2,6	7,0*	1,9	5,5*
	Pratzen	Schild			4,8*	4,8*	6,6	9,7*	4,3	7,0*	3,1	5,5*
-1,5	—	—	6,2	8,1*	3,3	6,5	2,2	4,2	1,6	3,0	1,6	2,9
	Schild	—	7,1	8,1*	3,8	9,2*	2,5	6,8*	1,8	5,1*	1,8	3,1*
	Pratzen	Schild	8,1*	8,1*	6,5	9,2*	4,2	6,8*	3,1	5,1*	3,0	3,1*
-3,0	—	—	6,4	11,0*	3,4	6,5	2,3	4,2			1,9	3,5
	Schild	—	7,3	11,0*	3,8	8,0*	2,5	5,9*			2,2	4,2*
	Pratzen	Schild	11,0*	11,0*	6,6	8,0*	4,3	5,9*			3,6	4,2*
-4,5	—	—			3,6	5,5*					2,8	4,2*
	Schild	—			4,0	5,5*					3,2	4,2*
	Pratzen	Schild			5,5*	5,5*					4,2*	4,2*

 Höhe  360° schwenkbar  über Längsrichtung  max. Reichweite * begrenzt durch hydr. Hubkraft

Die Traglastwerte sind am Lasthaken des Liebherr-Schnellwechslers SWA 48 ohne Grabwerkzeuge in Tonnen (t) angegeben und gelten auf festem, ebenem Untergrund bei geschlossener Pendelachse. Die Werte quer zum Unterwagen sind 360° schwenkbar. Die Werte längs zum Unterwagen (+/- 15°) sind im nicht abgestützten Zustand über die Lenkachse und im abgestützten Zustand über die Starrachse angegeben. Die angegebenen Traglastwerte basieren auf der ISO 10567 und betragen max. 75% der statischen Kipplast oder 87% der hydraulischen Hubkraft, oder sind begrenzt durch die zulässige Traglast des Lasthakens am Schnellwechsler (max. 12 t). Bei demontiertem Schnellwechsler können sich die Traglasten um bis zu 226 kg erhöhen.

Gemäß der harmonisierten Europäischen Norm EN 474-5 müssen Hydraulikbagger im Hebezeugbetrieb mit entsprechenden Leitungsbruchsicherungen, einer Überlastwarneinrichtung, einem Tragmittel (z. B. Lasthaken) und einer Traglasttabelle ausgerüstet sein.

Tragfähigkeit mit Monoblockausleger abgewinkelt 5,60 m

Stiel 2,65 m

m	Unterwagen abgestützt		3,0 m		4,5 m		6,0 m		7,5 m		m	
	hinten	vorne										
7,5	—	—					3,1	3,6*			2,2*	2,2*
	Schild	—					3,4	3,6*			2,2*	2,2*
	Pratzen	Schild					3,6*	3,6*			2,2*	2,2*
6,0	—	—					3,1	4,8*	2,0	2,4*	2,0	2,0*
	Schild	—					3,4	4,8*	2,2	2,4*	2,0*	2,0*
	Pratzen	Schild					4,8*	4,8*	2,4*	2,4*	2,0*	2,0*
4,5	—	—					2,9	4,9	2,0	3,4	1,6	1,9*
	Schild	—					3,2	5,2*	2,2	4,3*	1,8	1,9*
	Pratzen	Schild					5,0	5,2*	3,4	4,3*	1,9*	1,9*
3,0	—	—			4,1	7,4	2,7	4,7	1,8	3,3	1,4	2,0*
	Schild	—			4,6	7,7*	3,0	5,9*	2,1	5,0*	1,6	2,0*
	Pratzen	Schild			7,4	7,7*	4,7	5,9*	3,3	5,0*	2,0*	2,0*
1,5	—	—			3,6	6,8	2,4	4,4	1,7	3,1	1,3	2,1*
	Schild	—			4,1	9,1*	2,7	6,6*	1,9	5,3*	1,5	2,1*
	Pratzen	Schild			6,8	9,1*	4,5	6,6*	3,2	5,3*	2,1*	2,1*
0	—	—	4,9*	4,9*	3,4	6,5	2,3	4,2	1,6	3,0	1,4	2,3*
	Schild	—	4,9*	4,9*	3,8	9,6*	2,5	6,9*	1,8	5,4*	1,5	2,3*
	Pratzen	Schild	4,9*	4,9*	6,5	9,6*	4,3	6,9*	3,1	5,4*	2,3*	2,3*
-1,5	—	—	6,1	7,8*	3,3	6,4	2,2	4,1	1,6	3,0	1,5	2,8*
	Schild	—	7,0	7,8*	3,7	9,3*	2,5	6,8*	1,8	5,2*	1,7	2,8*
	Pratzen	Schild	7,8*	7,8*	6,4	9,3*	4,2	6,8*	3,1	5,2*	2,8*	2,8*
-3,0	—	—	6,3	11,4*	3,3	6,5	2,2	4,2			1,8	3,3
	Schild	—	7,2	11,4*	3,8	8,2*	2,5	6,1*			2,0	3,6*
	Pratzen	Schild	11,4*	11,4*	6,5	8,2*	4,2	6,1*			3,4	3,6*
-4,5	—	—	6,6	8,0*	3,5	5,9*					2,6	4,2*
	Schild	—	7,5	8,0*	4,0	5,9*					2,9	4,2*
	Pratzen	Schild	8,0*	8,0*	5,9*	5,9*					4,2*	4,2*

Stiel 3,05 m

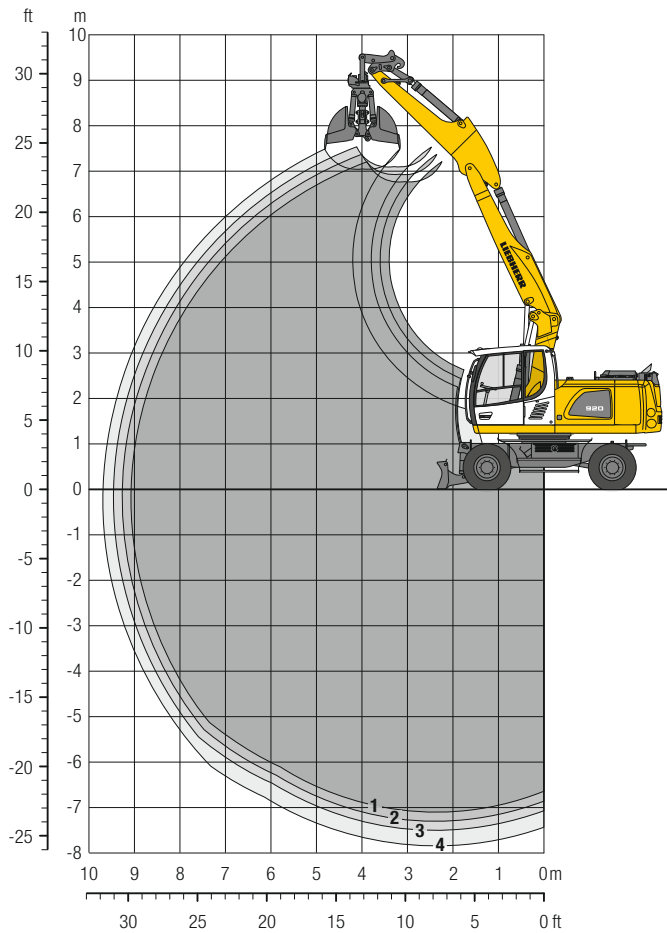
m	Unterwagen abgestützt		3,0 m		4,5 m		6,0 m		7,5 m		m	
	hinten	vorne										
7,5	—	—									1,7*	1,7*
	Schild	—									1,7*	1,7*
	Pratzen	Schild									1,7*	1,7*
6,0	—	—									2,0	2,3*
	Schild	—									2,3*	2,3*
	Pratzen	Schild									1,6*	1,6*
4,5	—	—					2,9	4,9*	2,0	3,4	1,6	1,6*
	Schild	—					3,2	4,9*	2,2	3,8*	1,6*	1,6*
	Pratzen	Schild					4,9*	4,9*	3,5	3,8*	1,6*	1,6*
3,0	—	—	7,7	11,3*	4,2	7,2*	2,7	4,7	1,8	3,3	1,4	1,7*
	Schild	—	8,6	11,3*	4,7	7,2*	3,0	5,6*	2,1	4,8*	1,5	1,7*
	Pratzen	Schild	11,3*	11,3*	7,2*	7,2*	4,8	5,6*	3,3	4,8*	1,7*	1,7*
1,5	—	—	5,8*	5,8*	3,7	6,9	2,4	4,4	1,7	3,1	1,3	1,8*
	Schild	—	5,8*	5,8*	4,1	8,7*	2,7	6,3*	1,9	5,1*	1,5	1,8*
	Pratzen	Schild	5,8*	5,8*	6,9	8,7*	4,5	6,3*	3,2	5,1*	1,8*	1,8*
0	—	—	6,0	6,2*	3,4	6,5	2,2	4,2	1,6	3,0	1,3	2,1*
	Schild	—	6,2*	6,2*	3,8	9,5*	2,5	6,8*	1,8	5,4*	1,5	2,1*
	Pratzen	Schild	6,2*	6,2*	6,5	9,5*	4,3	6,8*	3,1	5,4*	2,1*	2,1*
-1,5	—	—	6,0	8,2*	3,2	6,3	2,1	4,1	1,5	3,0	1,4	2,6*
	Schild	—	6,9	8,2*	3,7	9,4*	2,4	6,8*	1,8	5,3*	1,6	2,6*
	Pratzen	Schild	8,2*	8,2*	6,4	9,4*	4,1	6,8*	3,0	5,3*	2,6*	2,6*
-3,0	—	—	6,1	11,2*	3,2	6,4	2,1	4,1			1,6	3,1
	Schild	—	7,0	11,2*	3,7	8,5*	2,4	6,3*			1,9	3,6*
	Pratzen	Schild	11,2*	11,2*	6,4	8,5*	4,1	6,3*			3,2	3,6*
-4,5	—	—	6,4	9,2*	3,4	6,5					2,3	4,3
	Schild	—	7,3	9,2*	3,8	6,6*					2,6	4,7*
	Pratzen	Schild	9,1*	9,1*	6,6	6,6*					4,4	4,7*

 Höhe  360° schwenkbar  über Längsrichtung  max. Reichweite * begrenzt durch hydr. Hubkraft

Die Traglastwerte sind am Lasthaken des Liebherr-Schnellwechslers SWA 48 ohne Grabwerkzeuge in Tonnen (t) angegeben und gelten auf festem, ebenem Untergrund bei geschlossener Pendelachse. Die Werte quer zum Unterwagen sind 360° schwenkbar. Die Werte längs zum Unterwagen (+/- 15°) sind im nicht abgestützten Zustand über die Lenkachse und im abgestützten Zustand über die Starrachse angegeben. Die angegebenen Traglastwerte basieren auf der ISO 10567 und betragen max. 75% der statischen Kipplast oder 87% der hydraulischen Hubkraft, oder sind begrenzt durch die zulässige Traglast des Lasthakens am Schnellwechsler (max. 12 t). Bei demontiertem Schnellwechsler können sich die Traglasten um bis zu 226 kg erhöhen.

Gemäß der harmonisierten Europäischen Norm EN 474-5 müssen Hydraulikbagger im Hebezeugbetrieb mit entsprechenden Leitungsbruchsicherungen, einer Überlastwarnrichtung, einem Tragmittel (z. B. Lasthaken) und einer Traglasttabelle ausgerüstet sein.

Greifer-Ausrüstung mit Verstellausleger 5,40



Grabkurven

mit Schnellwechsler		1	2	3	4
Löffelstiellänge	m	2,25	2,45	2,65	3,05
Max. Grabtiefe	m	7,10	7,30	7,50	7,85
Max. Reichweite auf Grundniveau	m	9,05	9,25	9,45	9,65
Max. Ausschütthöhe	m	6,80	6,95	7,10	7,05

Einsatzgewicht

Das Einsatzgewicht beinhaltet die Grundmaschine mit 8-fach Bereifung und Zwischenringen, Verstellausleger 5,40 m, Löffelstiel 2,45 m, Schnellwechsler SWA 48 und Greifer GMZ 24 / 0,45 m³ (800 mm mit Auswerfer).

Unterwagenvarianten	Gewicht (kg)
A 920 Litronic mit Schild hinten	19.600
A 920 Litronic mit Pratzen hinten + Schild vorne	21.500
A 920 Litronic mit Pratzen hinten + vorne	21.600
A 920 EW Litronic mit Schild hinten	19.800
A 920 EW Litronic mit Pratzen hinten + Schild vorne	21.700

Greifer GMZ 24 Standsicherheit (Sicherheit 75% nach ISO 10567* eingerechnet)

Schalenbreite mm	Inhalt m³	Gewicht kg	nicht abgestützt				Schild hinten, abgestützt				Pratzen hinten + Schild vorne, abgestützt				Pratzen hinten + vorne, abgestützt				EW nicht abgestützt				EW Schild hinten, abgestützt				EW Pratzen hinten + Schild vorne, abgestützt							
			Stiellänge (m)				Stiellänge (m)				Stiellänge (m)				Stiellänge (m)				Stiellänge (m)				Stiellänge (m)				Stiellänge (m)							
			2,25	2,45	2,65	3,05	2,25	2,45	2,65	3,05	2,25	2,45	2,65	3,05	2,25	2,45	2,65	3,05	2,25	2,45	2,65	3,05	2,25	2,45	2,65	3,05	2,25	2,45	2,65	3,05	2,25	2,45	2,65	3,05
320 ¹⁾	0,16	895	■	■	■	■	■	■	■	■	■	■	■	■	■	■	■	■	■	■	■	■	■	■	■	■	■	■	■	■	■	■	■	■
400 ¹⁾	0,22	930	■	■	■	■	■	■	■	■	■	■	■	■	■	■	■	■	■	■	■	■	■	■	■	■	■	■	■	■	■	■	■	■
600 ¹⁾	0,34	1.015	■	■	■	■	■	■	■	■	■	■	■	■	■	■	■	■	■	■	■	■	■	■	■	■	■	■	■	■	■	■	■	■
800 ¹⁾	0,46	1.090	■	■	■	△	■	■	■	■	■	■	■	■	■	■	■	■	■	■	■	■	■	■	■	■	■	■	■	■	■	■	■	■
1.000 ¹⁾	0,60	1.165	■	△	△	-	■	■	■	△	■	■	■	■	■	■	■	■	■	■	■	△	■	■	■	■	■	■	■	■	■	■	■	■
320 ²⁾	0,16	950	■	■	■	■	■	■	■	■	■	■	■	■	■	■	■	■	■	■	■	■	■	■	■	■	■	■	■	■	■	■	■	■
400 ²⁾	0,22	985	■	■	■	■	■	■	■	■	■	■	■	■	■	■	■	■	■	■	■	■	■	■	■	■	■	■	■	■	■	■	■	■
600 ²⁾	0,34	1.075	■	■	■	■	■	■	■	■	■	■	■	■	■	■	■	■	■	■	■	■	■	■	■	■	■	■	■	■	■	■	■	■
800 ²⁾	0,46	1.155	■	■	■	△	■	■	■	■	■	■	■	■	■	■	■	■	■	■	■	■	■	■	■	■	■	■	■	■	■	■	■	■
1.000 ²⁾	0,60	1.235	△	△	-	-	■	■	△	△	■	■	■	■	■	■	■	■	■	■	■	△	△	■	■	■	■	■	■	■	■	■	■	■

* mit Sicherheit (75% der statischen Kipplast oder 87% der hydr. Hubkraft) bei max. Reichweite ohne Schnellwechsler, 360° schwenkbar bei geschlossener Pendelachse

¹⁾ ohne Auswerfer

²⁾ mit Auswerfer

maximal zulässiges Materialgewicht ■ = ≤ 1,8 t/m³, ■ = ≤ 1,5 t/m³, △ = ≤ 1,2 t/m³, - = nicht zulässig

Ausrüstungsvarianten

Grabenräumlöffel

Grabenräumlöffel Standsicherheit (Sicherheit 75% nach ISO 10567* eingerechnet)

Schnittbreite mm	Inhalt nach ISO 7451 ¹⁾ m ³	Gewicht kg	nicht abgestützt				Schild hinten, abgestützt				Pratzen hinten + Schild vorne, abgestützt				Pratzen hinten + vorne, abgestützt				EW nicht abgestützt				EW Schild hinten, abgestützt				EW Pratzen hinten + Schild vorne, abgestützt									
			Stiellänge (m)				Stiellänge (m)				Stiellänge (m)				Stiellänge (m)				Stiellänge (m)				Stiellänge (m)				Stiellänge (m)									
			2,25	2,45	2,65	3,05	2,25	2,45	2,65	3,05	2,25	2,45	2,65	3,05	2,25	2,45	2,65	3,05	2,25	2,45	2,65	3,05	2,25	2,45	2,65	3,05	2,25	2,45	2,65	3,05	2,25	2,45	2,65	3,05		
Verstellausleger 5,40 m																																				
1.500 ³⁾	0,50	430	■	■	■	■	■	■	■	■	■	■	■	■	■	■	■	■	■	■	■	■	■	■	■	■	■	■	■	■	■	■	■	■		
1.600 ²⁾	0,55	690	■	■	■	■	■	■	■	■	■	■	■	■	■	■	■	■	■	■	■	■	■	■	■	■	■	■	■	■	■	■	■	■	■	
1.600 ²⁾	0,80	850	△	△	△	—	■	■	△	△	■	■	■	■	■	■	■	■	■	■	■	■	■	■	■	■	■	■	■	■	■	■	■	■		
2.000 ²⁾	0,50	690	■	■	■	■	■	■	■	■	■	■	■	■	■	■	■	■	■	■	■	■	■	■	■	■	■	■	■	■	■	■	■	■	■	
2.000 ³⁾	0,70	520	■	■	■	■	■	■	■	■	■	■	■	■	■	■	■	■	■	■	■	■	■	■	■	■	■	■	■	■	■	■	■	■	■	
2.000 ²⁾	0,70	880	■	△	△	—	■	■	■	△	■	■	■	■	■	■	■	■	■	■	■	■	■	■	■	■	■	■	■	■	■	■	■	■	■	
2.000 ²⁾	1,00	940	—	—	—	—	△	—	—	—	■	■	■	■	■	■	■	■	■	■	■	■	■	■	■	■	■	■	■	■	■	■	■	■	■	
2.200 ²⁾	0,80	880	△	△	—	—	■	■	△	△	■	■	■	■	■	■	■	■	■	■	■	■	■	■	■	■	■	■	■	■	■	■	■	■	■	
2.200 ²⁾	1,15	980	—	—	—	—	—	—	—	—	■	■	■	■	■	■	■	■	■	■	■	■	■	■	■	■	■	■	■	■	■	■	■	■	■	
2.400 ²⁾	0,85	890	△	△	—	—	■	△	△	—	■	■	■	■	■	■	■	■	■	■	■	■	■	■	■	■	■	■	■	■	■	■	■	■	■	
Verstellausleger 5,40 m (Ballast schwer)																																				
1.500 ³⁾	0,50	430	■	■	■	■	■	■	■	■	■	■	■	■	■	■	■	■	■	■	■	■	■	■	■	■	■	■	■	■	■	■	■	■	■	
1.600 ²⁾	0,55	690	■	■	■	■	■	■	■	■	■	■	■	■	■	■	■	■	■	■	■	■	■	■	■	■	■	■	■	■	■	■	■	■	■	■
1.600 ²⁾	0,80	850	△	△	△	—	■	■	△	△	■	■	■	■	■	■	■	■	■	■	■	■	■	■	■	■	■	■	■	■	■	■	■	■	■	■
2.000 ²⁾	0,50	690	■	■	■	■	■	■	■	■	■	■	■	■	■	■	■	■	■	■	■	■	■	■	■	■	■	■	■	■	■	■	■	■	■	■
2.000 ³⁾	0,70	520	■	■	■	■	■	■	■	■	■	■	■	■	■	■	■	■	■	■	■	■	■	■	■	■	■	■	■	■	■	■	■	■	■	■
2.000 ²⁾	0,70	880	■	△	△	△	■	■	■	△	■	■	■	■	■	■	■	■	■	■	■	■	■	■	■	■	■	■	■	■	■	■	■	■	■	■
2.000 ²⁾	1,00	940	—	—	—	—	△	—	—	—	■	■	■	■	■	■	■	■	■	■	■	■	■	■	■	■	■	■	■	■	■	■	■	■	■	■
2.200 ²⁾	0,80	880	△	△	—	—	■	■	△	△	■	■	■	■	■	■	■	■	■	■	■	■	■	■	■	■	■	■	■	■	■	■	■	■	■	■
2.200 ²⁾	1,15	980	—	—	—	—	—	—	—	—	■	■	■	■	■	■	■	■	■	■	■	■	■	■	■	■	■	■	■	■	■	■	■	■	■	■
2.400 ²⁾	0,85	890	△	△	—	—	■	△	△	—	■	■	■	■	■	■	■	■	■	■	■	■	■	■	■	■	■	■	■	■	■	■	■	■	■	■
Monoblockausleger abgewinkelt 5,60 m																																				
1.500 ³⁾	0,50	430	■	■	■	■	■	■	■	■	■	■	■	■	■	■	■	■	■	■	■	■	■	■	■	■	■	■	■	■	■	■	■	■	■	
1.600 ²⁾	0,55	690	■	■	■	■	■	■	■	■	■	■	■	■	■	■	■	■	■	■	■	■	■	■	■	■	■	■	■	■	■	■	■	■	■	■
1.600 ²⁾	0,80	850	△	△	△	—	■	■	△	△	■	■	■	■	■	■	■	■	■	■	■	■	■	■	■	■	■	■	■	■	■	■	■	■	■	■
2.000 ²⁾	0,50	690	■	■	■	■	■	■	■	■	■	■	■	■	■	■	■	■	■	■	■	■	■	■	■	■	■	■	■	■	■	■	■	■	■	■
2.000 ³⁾	0,70	520	■	■	■	■	■	■	■	■	■	■	■	■	■	■	■	■	■	■	■	■	■	■	■	■	■	■	■	■	■	■	■	■	■	■
2.000 ²⁾	0,70	880	■	△	△	—	■	■	■	△	■	■	■	■	■	■	■	■	■	■	■	■	■	■	■	■	■	■	■	■	■	■	■	■	■	■
2.000 ²⁾	1,00	940	—	—	—	—	△	—	—	—	■	■	■	■	■	■	■	■	■	■	■	■	■	■	■	■	■	■	■	■	■	■	■	■	■	■
2.200 ²⁾	0,80	880	△	△	—	—	■	■	△	△	■	■	■	■	■	■	■	■	■	■	■	■	■	■	■	■	■	■	■	■	■	■	■	■	■	■
2.200 ²⁾	1,15	980	—	—	—	—	—	—	—	—	■	■	■	■	■	■	■	■	■	■	■	■	■	■	■	■	■	■	■	■	■	■	■	■	■	■
2.400 ²⁾	0,85	890	△	△	—	—	■	△	△	—	■	■	■	■	■	■	■	■	■	■	■	■	■	■	■	■	■	■	■	■	■	■	■	■	■	■

* mit Sicherheit (75% der statischen Kipplast oder 87% der hydr. Hubkraft) bei max. Reichweite ohne Schnellwechsler, 360° schwenkbar bei geschlossener Pendelachse

¹⁾ vergleichbar mit SAE (gehäuft)

²⁾ 2 x 50° schwenkbar

³⁾ starrer Grabenräumlöffel

maximal zulässiges Materialgewicht ■ = ≤ 1,8 t/m³, ■ = ≤ 1,5 t/m³, △ = ≤ 1,2 t/m³, — = nicht zulässig

Ausstattung

Unterwagen

2-Kreis-Bremsanlage	•
Abstützplanierschild hinten	+
Abstützplanierschild hinten + Pratzen vorne ²⁾	+
Anhängerkupplung mit Bolzen, automatisch	+
Arbeitsbremse, automatisch	•
Bereifung (Zwilling) Liebherr EM 22 290/90-20	+
Einzelsteuerung Pratzen	+
Fahrgeschwindigkeitsstufen (vier)	•
Hydraulikanschluss für Kippen des Anhängers	+
Kotflügel (hinten und vorne) ¹⁾	+
Lasthalteventile an allen Abstützzy lindern	•
Lastschaltgetriebe, halbautomatisch	•
Parkbremse, wartungsfrei	•
Pratzen hinten + Abstützplanierschild vorne ²⁾	+
Pratzen hinten + vorne ³⁾	+
Reifen, Varianten	+
Schutz für Kolbenstangen, Abstützzy linder	+
Speeder**	+
Staukasten, links – abschließbar	•
Staukasten, rechts – abschließbar	+
Steckdose für Anhängerbeleuchtung, 24 V (hinten)	+
Unterwagen EW 2,75 m breit	+
Werkzeugausrüstung, erweitert	+

Oberwagen

Arbeitsscheinwerfer auf Oberwagen hinten, 2 Stück, LED	+
Arbeitsscheinwerfer auf Oberwagen rechts, 1 Stück, LED	+
Ballastgewicht schwer	+
Ballastgewicht Standard	•
Betankungssystem mit Betankungspumpe	+
Haupttrennschalter für Elektroanlage	•
Motorhaube mit Gasfeder	•
Rundumkennleuchte am Oberwagen, LED Doppelblitz	+
Servicetüren, abschließbar	•

Hydraulikanlage

Absperrventil zwischen Hydrauliktank und Pumpe(n)	•
Druckprüfanschlüsse	•
Druckspeicher für kontrolliertes Absenken der Ausrüstung bei stehendem Motor	•
Hydraulikölfilter mit integriertem Feinfilterbereich	•
Liebherr-Hydrauliköl von –20 °C bis +40 °C	•
Liebherr-Hydrauliköl, biologisch abbaubar	+
Liebherr-Hydrauliköl, speziell für warme oder kalte Regionen	+
Nebenstromfilter	+
Umschaltung Hochdruckkreis und Kippzylinder	+
Umschaltung Hochdruckkreis und Verstellausleger	+

Dieselmotor

Kraftstoff-Diebstahlschutz	+
Liebherr-Partikelfilter (Stufe V)	•
Lüfterantrieb reversierbar, vollautomatisch	+
Luftvorfilter mit Staubaustragung	+
Motorabschaltung, automatisch (Zeit einstellbar)	+
Vorwärmung Kraftstoff	+
Vorwärmung Kühlmittel	+
Vorwärmung Motoröl	+

Fahrerkabine

Ablagefach	•
Abstützung, Proportionalsteuerung auf dem linken Joystick	•
Arbeitsscheinwerfer Kabine hinten, LED	+
Arbeitsscheinwerfer Kabine vorne, Halogen (unter Regenschutz)	•
Arbeitsscheinwerfer Kabine vorne, LED (über Regenschutz)	+
Arbeitsscheinwerfer Kabine vorne, LED (unter Regenschutz)	+
Außenspiegel, verstell- und beheizbar	+
Betriebsstunden-Anzeige von außen einsehbar	•
Dachscheibe aus Verbundsicherheitsglas, durchwurffhemmend	+
Drehwerksbremse Comfort, Taster im rechten Joystick	+
Fahrersitz Standard	•
Fahrersitz Comfort	+
Fahrersitz Premium	+
Fahrwarneinrichtung (ertönt bei Vorwärts- und Rückwärtsfahrt, abschaltbar)	+
Feuerlöscher	+
Frontscheibe aus Verbundsicherheitsglas, durchwurffhemmend, nicht verstellbar	+
Frontscheibe einzeln oder mit unterem Teil unter Dach einziehbar	•
Frontscheibenwischer mit Intervallschaltung und Wisch-Waschanlage	•
Geschwindigkeitsregelanlage	•
Gummifußmatte, herausnehmbar	•
Innenbeleuchtung	•
Joysticklenkung	+
Kleiderhaken	•
Klimaautomatik	•
Kraftstoffverbrauchsanzeige	•
Kühlbox, elektrisch	+
Lenkrad, breite Ausführung (kostenneutrale Option)	+
Lenksäule horizontal verstellbar	•
LiDAT, Fuhrpark- und Flottenmanagement	•
Lightbar auf Kabine, LED	+
Notausstieg Heckscheibe	•
Positionierschwenkbremse	+
Proportionalsteuerung	•
Radio Comfort, Bedienung über Anzeigeeinheit mit Freisprecheinrichtung	+
Radioeinbauvorbereitung	•
Regenschutz über Frontscheibe	•
ROPS-Schutz	•
Rückfahrwarneinrichtung (ertönt bei Rückwärtsfahrt, nicht abschaltbar)	+
Rundumkennleuchte auf Kabine, LED Doppelblitz	+
Scheiben rundum getönt	•
Scheibenwischer, Dachscheibe	+
Scheibenwischer, Frontscheibe komplett	•
Schiebefenster in Tür	•
Schutzgitter oben FOPS	+
Schutzgitter vorne FGPS	+
Seitenscheibe rechts und Frontscheibe aus Verbundsicherheitsglas	•
Sonnenblende	+
Sonnenschutzrollo	•
Standheizung, einstellbar (Wochenzeitschaltuhr)	+
Steuerkonsole links, klappbar	•
SuperFinish	+
Wegfahrsperre, elektronisch	+
Zigarettenanzünder	•



Arbeitsausrüstung

Arbeitsscheinwerfer am Ausleger, 2 Stück, Halogen	•
Arbeitsscheinwerfer am Ausleger, 2 Stück, LED	+
Arbeitsscheinwerfer am Stiel, 2 Stück, LED	+
Fahrschwingungsdämpfer	+
Hochdruckkreis inkl. Leitungen, druckloser Rücklaufleitung und Tool Control	+
Höhenbegrenzung, elektronisch	+
Hubzylinderabsicherung für hydraulische Werkzeuge	+
Lasthalteventil Kippzylinder	+
Lasthalteventil Kippzylinder, beidseitig	+
Lastöse am Stiel	+
Leckölleitung, zusätzlich für Anbauwerkzeuge	+
Liebherr-Grabenräumlöffel	+
Liebherr-Schnellwechsler, hydraulisch oder mechanisch	+
Liebherr-Schwenklöffel	+
Liebherr-Schwenkrotator	+
Liebherr-Sortiergreifer	+
Liebherr-Tieflöffel	+
Liebherr-Tilt-Unit (LiTiU)	+
Liebherr-Zahnsystem	+
Liebherr-Zweischalengreifer	+
Mitteldruckkreis inkl. Leitungen	+
Monoblockausleger, abgewinkelt	+
Rohrbruchsicherung Hubzylinder	•
Rohrbruchsicherung Stielzylinder	•
Rücklaufleitung, drucklos (in Option Hochdruckkreis enthalten)	+
Schlauchschnellkupplungen am Stielende	•
Schlauchsenschutz für LIKUFIX	+
Schnellwechselsystem LIKUFIX	+
Schutz für Kolbenstange, Kippzylinder	+
Schutz für Untergurt, Stiel	+
Tool Control, 20 Werkzeugeinstellungen über das Display wählbar	+
Überlastwarneinrichtung	•
Verstellausleger	+
Verstellausleger, seitlich verstellbar	+



Gesamtmaschine

Schmierung	
Schmierung Unterwagen, manuell – dezentral (Schmierpunkte)	•
Schmierung Unterwagen, manuell – zentral (ein Schmierpunkt)	+
Zentralschmieranlage Oberwagen und Ausrüstung, vollautomatisch (ohne Schnellwechsler und Verbindungslasche)*	•
Zentralschmierung erweitert für Schnellwechsler	+
Zentralschmierung erweitert für Verbindungslasche	+
Sonderlackierung	
Sonderlackierung für Anbauwerkzeuge	+
Sonderlackierung, Varianten	+
Überwachung	
Rückraumüberwachung mit Kamera	•
Seitenraumüberwachung mit Kamera	•
Skyview 360° (Seitenkamera nicht verfügbar)	+
Maschinensteuerungssystem	
Maschinensteuerung 2D iCON IXE2 passiv Leica designed for Liebherr	+
Maschinensteuerung 3D iCON IXE3 passiv Leica designed for Liebherr	+
Vorbereitung	+

• = Standard, + = Option

* = länderabhängig, ** = länderabhängig teilweise nur 25 km/h zulässig

¹⁾ nur in der Unterwagenvariante „Abstützplanierschild hinten“ möglich, ²⁾ nur auf Anfrage mit „Ballast schwer“ möglich, ³⁾ nicht mit „Ballast schwer“ möglich

Ausrüstungs- und Anbauteile fremder Fabrikate dürfen ohne Abstimmung mit Liebherr nicht ein- oder angebaut werden.

Die Firmengruppe Liebherr



Große Produktvielfalt

Die Firmengruppe Liebherr ist einer der weltweit größten Baumaschinenhersteller. Auch auf vielen anderen Gebieten genießen die nutzenorientierten Produkte und Dienstleistungen von Liebherr hohe Anerkennung. Dazu gehören Kühl- und Gefriergeräte, Ausrüstungen für die Luftfahrt und den Schienenverkehr, Werkzeugmaschinen sowie Krane für den maritimen Bereich.

Höchster Kundennutzen

In allen Produktbereichen werden komplette Modellreihen mit vielen Ausstattungsvarianten angeboten. Mit ihrer technischen Reife und anerkannten Qualität bieten Liebherr-Produkte in der praktischen Anwendung ein Höchstmaß an Nutzen.

Technologische Kompetenz

Um dem hohen Anspruch an die Qualität seiner Produkte gerecht zu werden, legt Liebherr großen Wert darauf, Kernkompetenzen selbst zu beherrschen. Deshalb kommen wichtige Baugruppen aus eigener Entwicklung und Fertigung, zum Beispiel die gesamte Antriebs- und Steuerungstechnik für Baumaschinen.

Global und unabhängig

Das Familienunternehmen Liebherr wurde im Jahr 1949 von Hans Liebherr gegründet. Inzwischen ist das Unternehmen zu einer Firmengruppe mit rund 48.000 Beschäftigten in über 140 Gesellschaften auf allen Kontinenten angewachsen. Dachgesellschaft der Firmengruppe ist die Liebherr-International AG in Bulle, Schweiz, deren Gesellschafter ausschließlich Mitglieder der Familie Liebherr sind.

www.liebherr.com

Liebherr-Hydraulikbagger GmbH

Liebherrstraße 12, D-88457 Kirchdorf/Iller
☎ +49 7354 80-0, Fax +49 7354 80-7294
www.liebherr.com, E-Mail: info.lhb@liebherr.com
www.facebook.com/LiebherrConstruction