

Mobilbaukran MK 88-4.1

So kompakt kann Größe sein

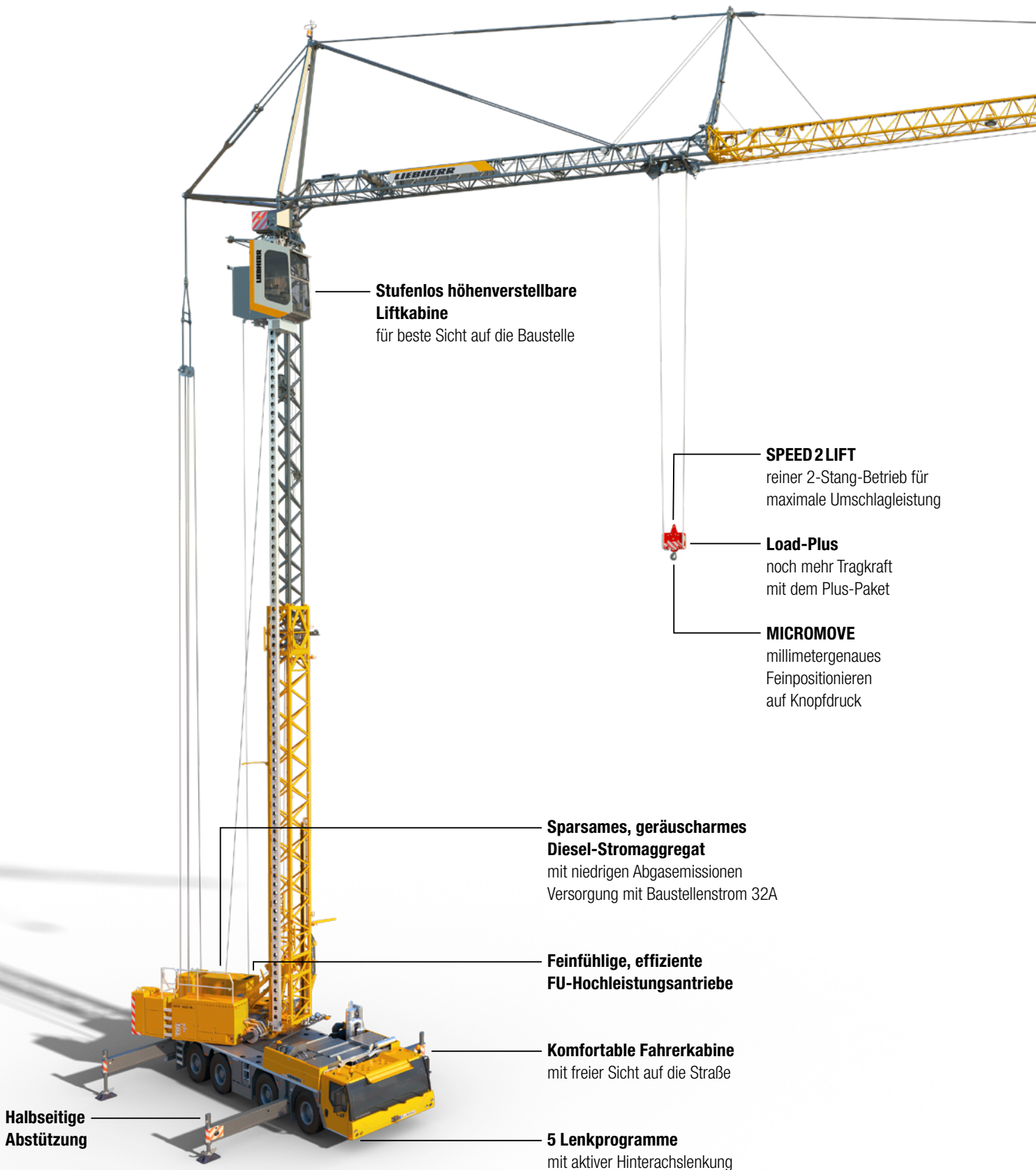
Technische Daten

Max. Traglast	8.000 kg
Max. Ausladung	45 m
Max. Traglast an der Spitze	2.200 kg



LIEBHERR

Mobilbaukran MK 88-4.1



**Stufenlos höhenverstellbare
Liftkabine**
für beste Sicht auf die Baustelle

SPEED 2 LIFT
reiner 2-Stang-Betrieb für
maximale Umschlagleistung

Load-Plus
noch mehr Tragkraft
mit dem Plus-Paket

MICROMOVE
millimetergenaues
Feinpositionieren
auf Knopfdruck

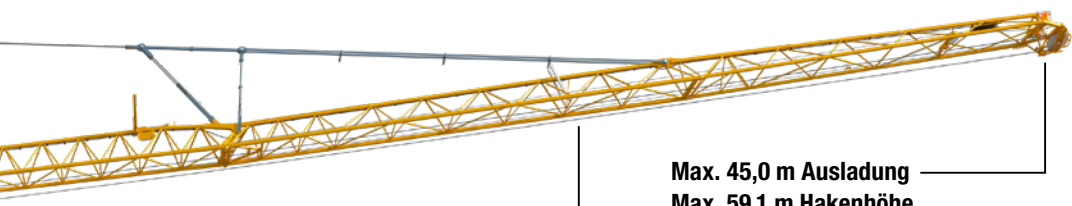
**Sparsames, geräuscharmes
Diesel-Stromaggregat**
mit niedrigen Abgasemissionen
Versorgung mit Baustellenstrom 32A

**Feinfühlige, effiziente
FU-Hochleistungsantriebe**

Komfortable Fahrerkabine
mit freier Sicht auf die Straße

5 Lenkprogramme
mit aktiver Hinterachslenkung

**Halbseitige
Abstützung**



**15°-, 30°- und 45°-Ausleger-
steilstellungen serienmäßig**
auch bei eingefahrenem Turm

Max. 45,0 m Ausladung
Max. 59,1 m Hakenhöhe

Inhaltsverzeichnis

Mobilbaukran MK 88-4.1	2 – 3
Mobilbaukrane im Einsatz	4 – 5
Die Highlights des MK 88-4.1	8 – 9
Mit Sicherheit schnell arbeiten	10 – 11
Ihr Erfolg ist unser Antrieb	12 – 13
Kommen Sie gut ans Ziel	16 – 17
Einfach gut aufgestellt	18 – 19
Ausgezeichnet ausgestattet	20 – 21
Tower Crane Customer Service	22 – 23

Mobilbaukrane im Einsatz



Einsatzgebiete

- Innenstadt- und Nachtbaustellen
- Holz-, Stahl- und Hallenbau
- Raffinerien und Chemieanlagen
- Antennenbau
- Dachsanierung und -begrünung
- Setzen von Solarpanels
- Fenster- und Fassadenbau
- Hochregalbau
- Brücken- und Verkehrswegebau
- Wartungsarbeiten und Instandsetzung
- Fertigteile- und Fertighausbau
- Montagearbeiten
- Baustellenvorbereitungen
- uvm.

Die Vorteile der Mobilbaukrane

Einsatz an Störkanten: Der senkrechte Turm erlaubt die Montage und den Betrieb der Mobilbaukrane von Liebherr direkt am Gebäude. Nutzen Sie die volle Auslegerlänge bei hohen Traglasten an der Spitze.

Taxikrankonzept: Hohe Mobilität ohne großen logistischen Aufwand – ankommen, heben, weiterfahren – ohne Zusatztransporte.

Wählbarer Antrieb: Je nach Baustellensituation können Sie Liebherr-Mobilbaukrane mit dem effizienten Dieselaggregat oder Baustellenstrom betreiben. So sind Sie autark oder frei von Lärm- und CO₂-Emissionen – je nachdem was die Situation verlangt.

Enorme Wendigkeit: Durch die aktive Hinterachslenkung kommen Liebherr-Mobilbaukrane in jede Baulücke.

Ein-Mann-Betrieb: Für Transport, Montage und den gesamten Betrieb des Kranes wird nur eine Person benötigt. Kostspielige Zusatztransporte und weiteres Montagepersonal sind nicht notwendig.

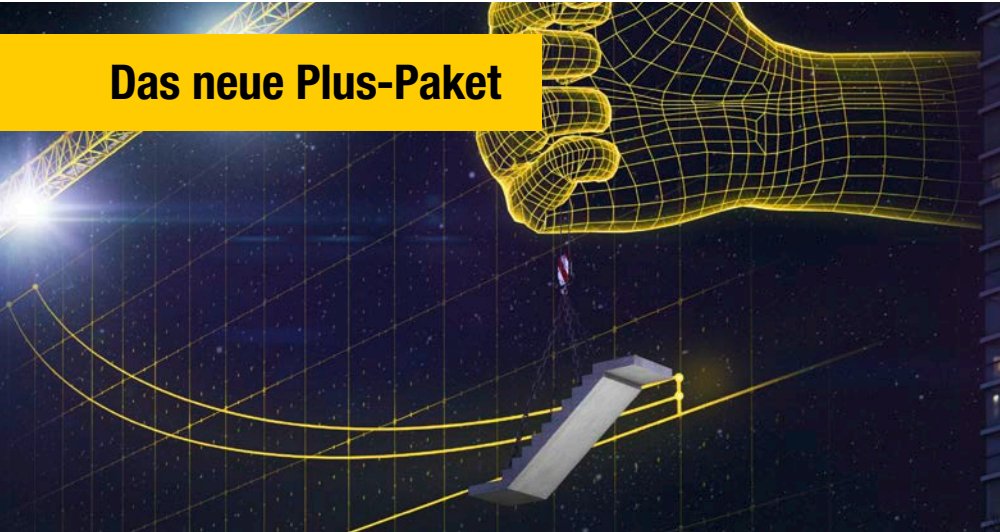
Geringer Platzbedarf: Wo es eng zugeht, zeigt der MK seine Stärken. Der MK benötigt einen sehr geringen Platzbedarf bei der Montage und im Betrieb.





Die Highlights des MK 88-4.1

Das neue Plus-Paket



Load-Plus

Die intelligente Steuerung des MK 88-4.1 ermöglicht eine automatische Erhöhung der Traglasten um bis zu 10 %. Das System erkennt das Gewicht der Last und ermöglicht durch Regelung der Antriebe besondere Hübe, die über der eigentlichen maximalen Last liegen.

Starke Steilstellung

Die verschiedenen Steilstellungen von 15°, 30° und 45°, in Kombination mit dem teleskopierbaren Turm, ermöglichen Hakenhöhen von 17,9 – 59,1 m. Durch das neue stärkere Katzfahrwerk können Sie hierbei noch schwerere Lastspiele realisieren und erreichen stellenweise bis zu 50 % mehr Traglast.



Zusatzballast

Mit zwei Tonnen Zusatzballast steigt der MK 88-4.1 in die nächste Leistungsklasse auf. Steigern Sie die Traglasten des Krans auf bis zu 2,2 t an der Spitze.





Komfortable Liftkabine

Damit die Kranfahrer aus der Kabine des MK 88-4.1 beste Übersicht haben, wurde dieser mit der neuen Liftkabine ausgestattet. Die stufenlose Höhenanpassung, vergrößerte Fensterflächen und der ergonomische Steuerstand sind Grundlage für einen effektiven Arbeitstag.



Die Welt erobern

Mit dem neuartigen Ballastkonzept können Sie nun Gegenden erreichen, die bisher unerreichbar waren. Durch teil- und abnehmbaren Ballast können minimale Achslasten von 10 t erreicht werden. So lassen sich viele Ländervorschriften erfüllen und durch eine angepasste Lastkurve ist auch weiterhin kraftvolles Arbeiten möglich.

Emmissionsfreies Arbeiten

Durch das intelligente Energiemanagement ist Arbeiten nicht nur bei 63 Ampere möglich, sondern schon ab 32 Ampere da die Steuerung die optimale Leistungsverteilung ermittelt.

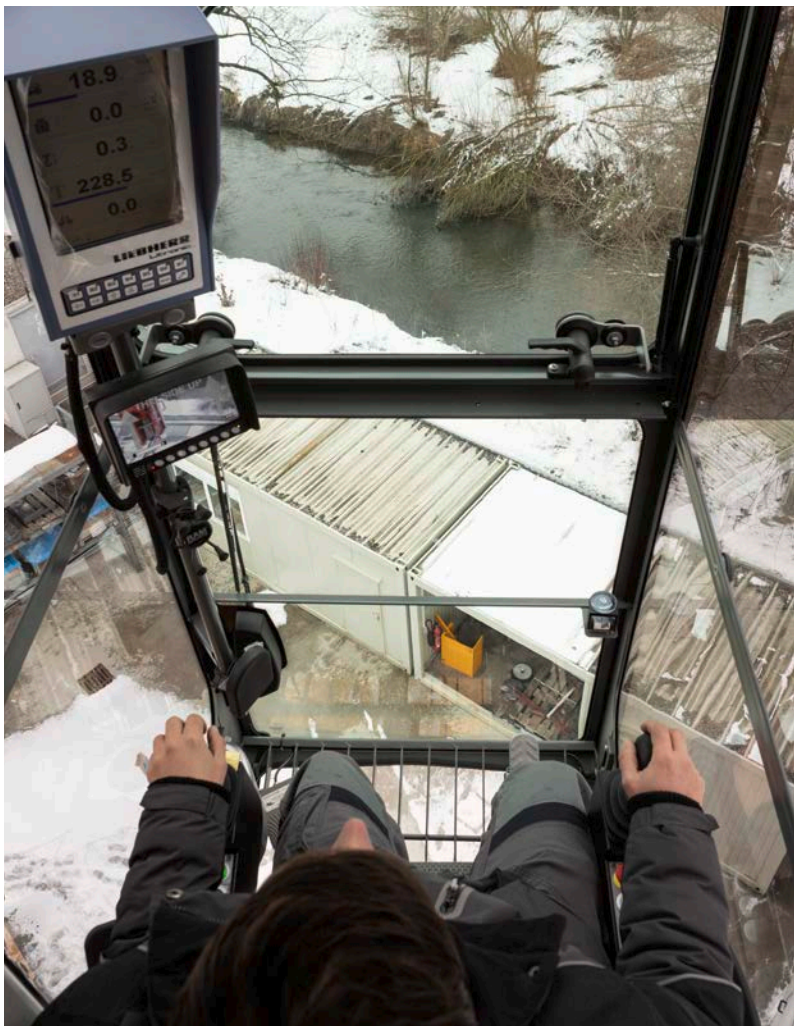


Halbseitige Abstützung

Für einen flexiblen Einsatz bei beengten Baustellenverhältnissen mit uneingeschränkter Traglast im voll abgestützten Bereich.



Mit Sicherheit schnell arbeiten



Komfortable Kabine auf Höhe der Last

Die stufenlos höhenverstellbare Liftkabine sorgt dank der großen Glasflächen für optimale Rundumsicht auf die Baustelle. Der Kranfahrer behält die Last und das Baustellenpersonal bestens im Blick. Das sorgt für einen reibungslosen Ablauf beim Lasttransport und erhöht die Sicherheit für Mensch, Last und Kran. Die Kabine verfügt über einen ergonomischen Steuerstand mit komfortablem, beheizbarem Fahrersitz und Anzeigen für Steuerung und Kamerasysteme. Mit dem kombinierten Heiz-Klimasystem lässt sich die Temperatur der Kabine optimal regeln.

Diese umfangreiche Ausstattung ermöglicht dem Kranfahrer ermüdungsfreies und effizientes Arbeiten.



Kamerasysteme

Auf dem Bildschirm in der Liftkabine haben Sie Last und Drehbühne immer im Blick. Je nach Kamerasystem unterstützt Sie der Autofokus und der Zoom bei der Überwachung. Die Akkus werden automatisch aufgeladen, sodass die Kamerasysteme immer verfügbar sind.



Die Nacht zum Tag machen

Gute Baustellenausleuchtung kann durch lichtstarke LED-Scheinwerfer gewährleistet werden. Sieben gut positionierte Lichtquellen erhellen den gesamten Arbeitsbereich, auch schon bei der Montage.



Horizontaler Lastweg

Mit dem MK 88-4.1 ist schnelles horizontales Versetzen der Last bei steilgestelltem Ausleger möglich. Die intelligente Steuerung nivelliert automatisch die Höhe der Last – je nach Verfahren der Laufkatze. Sie fahren bei steilgestelltem Ausleger wie mit einem horizontalem Ausleger.

Aufstiegsmöglichkeiten

Sichere Zugänge erleichtern den Weg zur Drehbühne und Liftkabine.



Drahtlos bewegen

Mit der Funkfernsteuerung hat der Fahrer Kran, Baustelle und Last immer im Blick.



Sicher

Der Drehradius bleibt innerhalb der Abstützung.



Ihr Erfolg ist unser Antrieb



Der Umwelt zuliebe

Der MK 88-4.1 ist so ausgelegt, dass er Lärm und CO₂-Emissionen verhindert, wo es möglich ist. Der Antriebsmotor des Unterwagens wird nur für die Fahrt zur Baustelle benötigt. Für Montage und Kranbetrieb steht entweder ein effizientes Dieselaggregat oder ein externer Stromanschluss zur Verfügung. So ist ein autarker Betrieb genauso möglich wie ein umweltfreundlicher und geräuscharmer Einsatz.



Automatische Rüstzustandserfassung

Die intelligente Steuerung überwacht sicherheitsrelevante Aspekte der Krankonfiguration wie die Abstützbreite, die Ballastierung sowie die Aufbauhöhe. Der Kranfahrer erhält einen Vorschlag zur aktuellen Konfiguration des Kranes und muss diesen dann bestätigen. Das sorgt für mehr Sicherheit auf der Baustelle und ein gutes Gefühl beim Betrieb des Gerätes.



Geschwindigkeitseinstellungen mit Hand und Fuß

Realisieren Sie den Wechsel zwischen feinem Positionieren und dem schnellen Fahren zur Abholposition, ohne die Hände von den Meisterschaltern zu nehmen. Mit dem Fußpedal können Sie die eingestellten Drehwerksgeschwindigkeiten kurzfristig übersteuern. So fahren Sie schnell oder langsam – immer mit dem vollen Steuerhebelweg.



Liebherr-Litronic: Der smarte Assistent

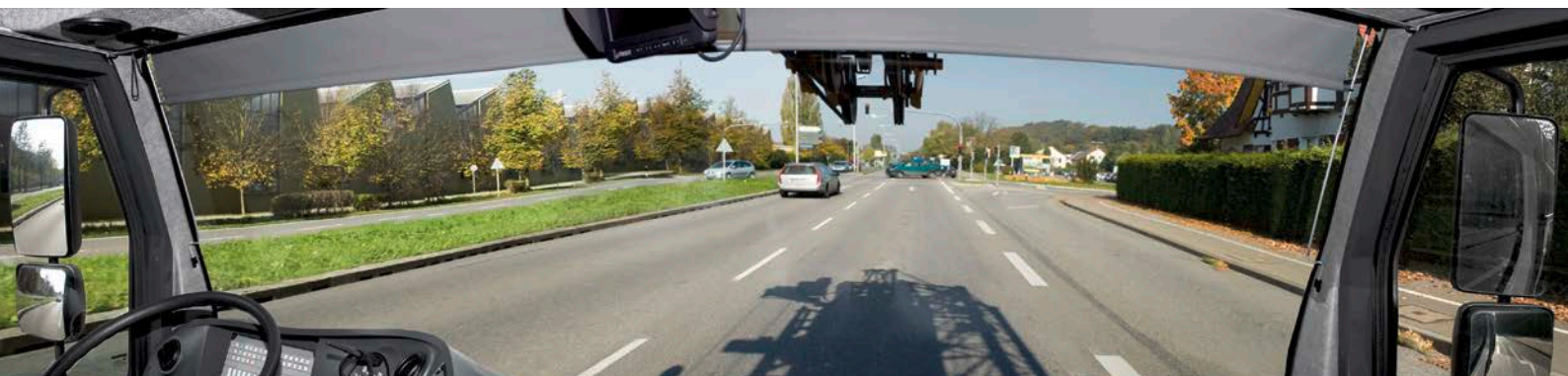
Durch die Ausstattung mit der speicherprogrammierbaren Steuerung ermöglicht der MK 88-4.1 einen sicheren und erfolgreichen Arbeitstag. Die Kranfahrer werden durch intelligente Assistenzsysteme unterstützt.

- **Feinpositioniermodus Micromove**
Ermöglicht das Senken in Mikrogeschwindigkeit und das Halten von Lasten ohne Einfallen der Hubwerksbremse. Aktivierbar durch Knopfdruck am Bedienhebel.
- **Ruhige Last bewahren**
Windlastregelung und Lastpendeldämpfung ermöglichen das präzise Verfahren und Positionieren von Lasten. Sie verringern den Einfluss des Windes und schwächen Pendelbewegungen nach schnellen Drehbewegungen.
- **Arbeitsbereichsbegrenzung ABB**
Unzulässige Bereiche durch einfaches Teach-In in der Kabine ausgrenzen – mehr Sicherheit für alle.
- **Voller Steuerhebelweg**
Durch die moderne Steuerung des MK 88-4.1 haben Sie immer den vollen Steuerhebelweg und können schwere Lasten millimetergenau positionieren.





Kommen Sie gut ans Ziel



Freie Sicht

Gute Sicht ist die Voraussetzung für Sicherheit im Straßenverkehr und auf der Baustelle. Bei den MK-Kranen von Liebherr gibt es nichts, das die Sicht behindert. Die kurzen Überstände und die kompakten Transportmaße ermöglichen eine sichere Anfahrt zum Einsatzort. Das moderne Fahrerhaus ist ergonomisch gestaltet und bietet dem Fahrer selbst bei längeren Strecken höchsten Komfort.



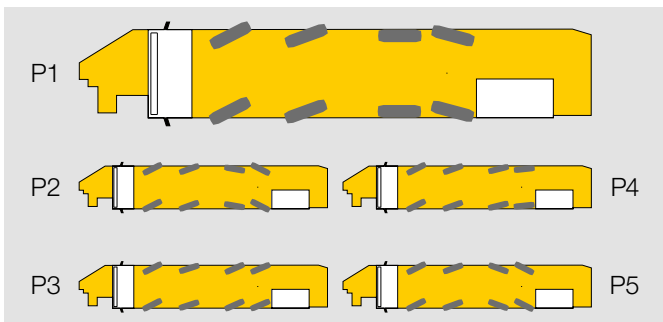
Hohe Fahrleistung

Ein leistungsstarker 6-Zylinder Turbodieselmotor von Liebherr mit 330 kW sorgt für hohe Fahrleistungen. Das 12-Gang ZF-TraXon-Getriebe mit automatisiertem Schaltsystem erhöht die Wirtschaftlichkeit des Einsatzes und macht das Fahren komfortabel.



Mobilität in der Stadt und abseits

Das 4-Achs-Fahrgestell und die kompakten Transportabmessungen ermöglichen Einsätze in engen, innerstädtischen Bereichen. Durch die hohe Bodenfreiheit und das moderne Antriebskonzept ist auch sicheres Fahren in schwierigem Gelände möglich. Darüber hinaus unterstützt die Berganfahrhilfe einen reibungslosen Start, auch an steilen Stellen.



Ganz schön wendig

Der Wenderadius des MK 88-4.1 beträgt nur 11,88 Meter und mit den fünf Lenkprogrammen ist er für jede Situation bestens gerüstet.

- P1 Straßenlenkung
- P2 Allradlenkung
- P3 Hundeganglenkung
- P4 Reduziertes Ausschermmaß
- P5 Unabhängige Hinterachslenkung

Rückfahrkamera

Zum sicheren Manövrieren auf der Baustelle.



Bereifung

Große 14.00 R 25 Kranreifen sorgen für geringen Reifenverschleiß und hohe Traktion.



Intarder

Verschleißfrei Bremsen mit dem serienmäßigen Intarder.



Einfach gut aufgestellt



Ein-Mann-Montage

Der Kran kann während der Montage um 360° gedreht werden. Kombiniert mit den verschiedenen Aufstellkurven ist der MK 88-4.1 sehr anpassungsfähig. Die programmgesteuerte Montage bietet ein hohes Maß an Sicherheit. Der Kranfahrer kann jederzeit eingreifen und die Montagegeschwindigkeit und -richtung ändern. Bei mehrtägigen Einsätzen ist keine Demontage notwendig, der Kran kann windfrei gestellt werden.



Halbseitige Abstützung

Die Standard-Abstützweite beträgt 7,0 m und kann bei Bedarf auf 5,75 m reduziert werden – und dies bei geringen Eckdrücken.

Sollte der Einsatz beispielsweise an einer Straße stattfinden, kann der Einsatz auch mit einer halbseitigen Abstützung durchgeführt werden. Auf der Seite der Baustelle kann die volle Lastkurve gefahren werden, während Fahrzeuge auf der Straße freie Fahrt haben.



Besonders flexibel

Je nach erlaubten Achslasten lässt sich der Ballast in vier Varianten anpassen. Der Kran kann ballastfrei auf Straßen mit 10 t maximaler Achslast unterwegs sein und erreicht mit dem Zusatzballast eine herausragende Traglastkurve.



Halbe Höhe bei voller Leistung

In Bereichen mit eingeschränkten Höhenfreigaben oder unter Hochspannungsleitungen kann der MK 88-4.1 mit voller Ausladung und Tragfähigkeit eingesetzt werden.

Einfach flexibel

Montageschalter für die 0°-, 15°-, 30°-, 45°-Auslegersteilstellungen.



Immer dabei

Robuste Abstützplatten sind griffbereit in praktischen Staufächern untergebracht.



BTT-Einheit

Einzelne Auswahl und Bedienung der Abstützungen per Bluetooth-Einheit BTT.



Ausgezeichnet ausgestattet



Personentransporte

Personen mit Mobilkränen zu transportieren ist oft unumgänglich, lässt sich aber nur unter strengen Voraussetzungen absichern.

Durch sein besonders mobiles Konzept und diverse zusätzliche Sicherheitsfeatures bietet der MK 88-4.1 eine sichere und schnell verfügbare Lösung für den Personentransport. Das erleichtert die Genehmigung in bestimmten Ländern.



Ergonomie für den Kranfahrer

Für das richtige Klima sorgen beheiz- und klimatisierbare Sitze in beiden Kabinen – genauso wie das kombinierte Heiz-Klimasystem für die richtige Kabinentemperatur sorgt.

Annehmlichkeiten wie Handyhalterung mit USB-Ladeschnittstelle und ein Flaschenkühler lenken die Konzentration auf das Wesentliche.



Plattenlegeprogramm

Für die Positionierung der schweren Matratzen für die Abstützung des MK 88-4.1 unterstützt Sie der neue Betriebsmodus. Die Abstützung kann so rückschonend von einer Person durchgeführt werden.



MK-Planer

Zur einfachen Planung von Kraneinsätzen: Berechnung der Eckdrücke, Anzeige der Traglastkurven und Export von 2D/3D-Zeichnungen.



Geräteträger

Damit Sie Wichtiges immer dabei haben. Auf der großen Ablagefläche lässt sich Kranzubehör sicher mitführen. Der Geräteträger ist hydraulisch heb- und senkbar und lässt sich auf der Baustelle hochklappen. Außerdem befindet sich unter der Ablagefläche zusätzlicher abschließbarer Stauraum.



Kombikiste

In der Kombikiste werden Abspannseile, Gurte oder Unterlegthölzer einfach verstaut und sind jederzeit verfügbar, geschützt vor Witterung und Diebstahl.



Sicherheitsausstattung

Mit dem Sicherheitspaket in der Liftkabine kann sich der Kranfahrer im Notfall selbst aus der Liftkabine ablassen.

Handscheinwerfer

Mobiles Licht für alle Fälle.



LiDAT

Mit dem Datenübertragungs- und Ortungssystem von Liebherr haben Sie die aktuellen Betriebsdaten des Kranes immer im Blick. Das ermöglicht eine effiziente Verwaltung des Gerätes sowie eine optimale Einsatz- und Serviceplanung. Mit dem Teleservice LiTEL ist zusätzlich eine Fernwartung möglich, um Stillstandszeiten auf der Baustelle zu minimieren.

Tower Crane Customer Service



Gut geschult

Erfahrene Referenten für den Unterricht in Theorie und Praxis, umfassende Trainingsmöglichkeiten und ein Schulungszentrum auf hohem technischem Niveau gewährleisten eine breit gefächerte Aus- und Weiterbildung rund um den Kran. Unser Ziel: Gut ausgebildete Servicetechniker und Kranfahrer, die zu einem wirtschaftlichen und sicheren Baustellenablauf beitragen.



Original-Ersatzteile

Die Original-Ersatzteile sind optimal auf jeden Liebherr-Kran abgestimmt. Hinsichtlich ihrer Qualität und Funktionalität erfüllen sie höchste Standards. Jede Optimierung unserer Produkte übertragen wir sofort auf die Original-Ersatzteile.



Service und Gewährleistung

Konsequente Wartung trägt zu einem langen und erfolgreichen Kranleben bei. Reparaturen, Instandhaltung und Überholungen von Gebrauchtgeräten werden fachmännisch im Liebherr-Reparaturzentrum vorgenommen.



Unsere 24/7-Hotline.

Wir helfen Ihnen zu jeder möglichen Einsatzzeit. Sprechen Sie mit unseren erfahrenen und kompetenten MK-Spezialisten.

+49 7351 41-4000 (Mo. – Fr. von 7.30 – 17 Uhr)

+49 176 178 922 48 (Rufbereitschaft)



Mobilbaukrane von Liebherr

Wir bauen Zukunft!