

Produktinformation Mobilbagger

A 916 Compact

Litronic®

Generation

6

Einsatzgewicht

16.000 – 18.300 kg

Motor

110 kW / 150 PS

Stufe V

Tieflöffel-Inhalt

0,17 – 0,87 m³



LIEBHERR

Leistungsfähigkeit

Kompaktheit, Flexibilität – Perfekte Kombination für maximale Leistungsstärke

Wirtschaftlichkeit

Lohnende Investition – Ein Optimum an Wirtschaftlichkeit & Umweltschutz

Einsatzgewicht

16.000 – 18.300 kg

Motor

110 kW / 150 PS

Stufe V

Tieflöffel-Inhalt

0,17 – 0,87 m³



Zuverlässigkeit

Kompetenz, Beständigkeit, Innovation –
Erfahrung, die sich bewährt

Komfort

Komfortabler Vorsprung – Mehr
Arbeitsqualität mit Wohlfühlcharakter

Wartungsfreundlichkeit

Service auf ganzer Linie –
Einfach, schnell und sicher



Durchdacht bis ins Detail





Weniger ist mehr

- Erweiterte Einsatzmöglichkeiten durch kurzen Heckschwenkradius von nur 1,80 m
- Mehr Sicherheit für Mensch und Maschine



Höchste Stabilität

- Schwerer Ballast für mehr Stabilität bei maximaler Ausladung
- Einsatz der nächstgrößeren Werkzeuge für mehr Produktivität
- Unterwagenausführungen mit fest angeschweißten Abstützungen für schwerste Einsätze



Stufe V Baumaschinenmotor mit Liebherr-SCRT Technologie

- Leistungsfähiger 4-Zylinder Reihenmotor mit Common-Rail-Einspritzsystem und effizientem Turbolader
- Intelligentes Motorsteuergerät für hohen Wirkungsgrad und idealen Drehmomentverlauf – optimiert für ihren Einsatz

Überzeugend in der Praxis



Leistungsfähigkeit

Leistung ohne Kompromisse

Das neue Maschinenkonzept des A 916 Compact Litronic wurde für höchste Leistung und Flexibilität entwickelt. Durch einen starken Baumaschinenmotor und eine perfekte Abstimmung von Oberwagen zu Unterwagen sowie Ausrüstung zu Ballastgewicht, fühlt sich die Maschine in allen Lagen wohl und überzeugt stets durch hohe Kraft, Stabilität und Kompaktheit.

Perfekte Hydraulikabstimmung

Langjährige Erfahrung in der Entwicklung und in der Fertigung von Hydraulikbaggern und -systemen sorgen für eine optimale Abstimmung der Komponenten untereinander. Das Ergebnis steht jedem Fahrer täglich zur Verfügung: Liebherr Hydraulikbagger zeichnen sich durch schnelle und fließende Arbeitsbewegungen in Verbindung mit hoher Präzision aus.

Wirtschaftlichkeit

Schneller und effektiver Baustelleneinsatz

Der A 916 Compact Litronic ist ein echtes Kraftpaket und zeigt sich beim Arbeiten mit enormer Produktivität und Kompaktheit. Große Motorleistung sorgt für schnelle Beschleunigung, hohe Endgeschwindigkeiten und maximales Umschlagvolumen – beste Voraussetzungen für einen leistungsfähigen und erfolgreichen Baustellenbetrieb.

Unterwagenvarianten und Anbauwerkzeuge

Um die Produktivität der Baumaschinen zu steigern, bietet Liebherr eine breite Auswahl an Unterwagen-, Ausrüstungsvarianten und Anbauwerkzeugen für die unterschiedlichsten Einsatzbereiche. Zudem können die Hydraulikbagger mit dem vollhydraulischen Liebherr-Schnellwechselsystem LIKUFIX ausgestattet werden. Die Kombination eines hydraulischen Schnellwechslers mit dem LIKUFIX-Kupplungsblock ermöglicht den schnellen und sicheren Wechsel von mechanischen und hydraulischen Anbauwerkzeugen von der Kabine aus. Dadurch wird die Auslastung im Schnitt um 30 % gesteigert.

Zuverlässigkeit

Qualität und Kompetenz

Unsere Produkterfahrung, das Verständnis für technische Umsetzung und die Rückmeldung von Kunden, Vertrieb und Service bilden die Basis für die Realisierung zukunftsweisender Ideen und prägen seit jeher unser Erfolgsrezept. Zusätzlich überzeugt Liebherr seit Jahrzehnten durch Fertigungstiefe und Systemlösungen. Schlüsselkomponenten wie Elektronikbauteile, Drehkranz, Schwenkantrieb und Hydraulikzylinder werden in Eigenregie entwickelt und produziert. Die große Fertigungstiefe gewährleistet höchste Qualität und ermöglicht die optimale Abstimmung der Komponenten untereinander.

Sicherheit

Neben Leistungsfähigkeit und Wirtschaftlichkeit eines Mobilbaggers steht auch die Sicherheit für Mensch und Maschine im Fokus. Zahlreiche Ausstattungen, wie Rohrbruchsicherungen an Hub- und Stielzylindern, Lasthalteventile an Abstützungen, optionale Höhenbegrenzung, Überlastwarneinrichtung, Überrollschutz (ROPS) und der Notausstieg durch die Heckscheibe sorgen für größtmögliche Sicherheit bei jedem Einsatz.

Starkes Unterwagenkonzept

Zur Vermeidung von Schäden am Fahrtrieb sind alle Komponenten in den robusten Unterwagenrahmen integriert oder durch einen massiven Stahlrahmen geschützt.

Komfort

Produktive Arbeitsumgebung

Die geräumige Liebherr-Kabine bietet viel Platz für lange Arbeitstage und sorgt durch große Fensterflächen und schmale Holme für beste Rundumsicht. Alle Schalthebel und Bedienfelder sind in Griffweite und fügen sich hervorragend ins Ergonomiekonzept der Fahrerkabine ein. Durch einfache Steuerung des Touchdisplays lässt sich die Temperatur, Gebläseleistung und die verschiedenen Luftausströmer der serienmäßigen Klimaautomatik im Kopf-, Brust- und Fußbereich einstellen.

Laufruhe

Durch den Einsatz von viskoelastischen Lagern, einer guten Schalldämmung sowie den laufruhigen Dieselmotoren sind Schallemissionen und Vibrationen auf ein Minimum reduziert.

Radio mit Freisprecheinrichtung

Das optionale Liebherr-Radio ist MP3-fähig, verfügt über einen USB-Anschluss und kann als Schnittstelle für die integrierte Freisprecheinrichtung genutzt werden. Verbindet der Maschinenführer sein Smartphone via Bluetooth mit dem Radio, kann das Touchdisplay zur Steuerung der Anrufe genutzt werden. Damit erfolgt die gesamte mediale Steuerung, egal ob Radio, MP3 oder Handyanrufe, über eine zentrale Einheit, die mehr Übersichtlichkeit, Einfachheit und Komfort bietet.

Wartungsfreundlichkeit

Eingebaute Wartungsvorteile

Die Durchführung von Wartungsarbeiten erhält die Funktionsfähigkeit der Maschine. Wartungsarbeiten bedeuten jedoch Maschinenstillstandzeiten, die es zu minimieren gilt. Automatische Zentralschmierungen für Oberwagen und Ausrüstung sowie optional für Unterwagen, Schnellwechsler und Anbauwerkzeug vereinfachen nicht nur die Einhaltung der vorgeschriebenen Schmierintervalle und gewährleisten eine lange Lebensdauer der Komponenten, sondern steigern auch die Produktivität Ihrer Maschine.

Nachrüstung neuer Technologien

Neue Abgasrichtlinien, geänderte Sicherheitsvorschriften oder andere Einsatzgebiete – die Anforderungen an Ihre Maschine können sich im Laufe der Jahre verändern. Schutzgitter, zusätzliche Filtersysteme und Optionen für die Hydraulik sind nur eine kleine Auswahl aus dem Liebherr Retrofit-Programm mit dem wir Ihnen eine effektive Möglichkeit bieten, Ihre Maschine um- oder nachzurüsten.

Schneller Ersatzteil-Service

Liebherr verfügt über ein zentrales Ersatzteillager, welches rund um die Uhr für unsere Händler im Einsatz ist. Mit Hilfe unseres elektronischen Ersatzteilkatalogs können Sie ihre Bestellung zuverlässig und schnell über das Liebherr Online-Portal tätigen.

Mit Online-Tracking kann der aktuelle Bearbeitungsstand Ihrer Bestellung jederzeit nachverfolgt werden.

Technische Daten



Dieselmotor

Leistung nach ISO 9249	110 kW (150 PS) bei 1.800 min ⁻¹
Motortyp	D924 – FPT-Motor für Liebherr entwickelt
Bauart	4-Zylinder-Reihenmotor
Bohrung/Hub	104/ 132 mm
Hubraum	4,5 l
Arbeitsverfahren	4-Takt-Dieselmotor Common-Rail-Einspritzsystem Turbolader mit Ladeluftkühlung emissionsoptimiert
Luftfilter	Trockenluftfilter mit Vorabscheider, Haupt- und Sicherheitselement sensorgesteuert
Leerlaufautomatik	
Elektrische Anlage	
Betriebsspannung	24 V
Batterie	2 x 135 Ah/ 12 V
Generator	Drehstrom 24 V/ 140 A
Stufe V	
Schadstoff-Emissionswerte	gemäß Verordnung (EU) 2016/1628
Abgasreinigung	Liebherr-SCRT Technologie
Kraftstofftankinhalt	250 l
DEF-Tankinhalt	46 l



Kühlsystem

Dieselmotor	wassergekühlt Kompaktkühlanlage, bestehend aus Kühleinheit für Wasser, Hydrauliköl, Ladeluft mit stufenlosem, thermostatisch regeltem Lüfter, Lüfter zur Kühlerreinigung komplett wegklappbar
--------------------	--



Steuerung

Energieverteilung	über Steuerschieber mit integrierten Sicherheitsventilen, gleichzeitige und unabhängige Betätigung von Fahrwerk, Schwenkwerk und Arbeitsausrüstung
Betätigung	
Ausrüstung und Schwenkwerk	mit hydraulischer Vorsteuerung und proportional wirkenden Kreuzschalthebeln
Fahrwerk	mit elektroproportional wirkendem Fußpedal
Zusatzfunktionen	über Schalter oder elektroproportional wirkende Fußpedale
Proportionalsteuerung	proportional wirkende Geber auf den Kreuzschalthebeln für hydraulische Zusatzfunktionen



Hydraulikanlage

Hydraulikpumpe	
für Ausrüstung und Fahrwerk	Liebherr-Axialkolben-Verstellpumpe
Fördermenge max.	250 l/min.
Betriebsdruck max.	350 bar
Pumpenregelung und -steuerung	Liebherr-Synchron-Comfort-System (LSC) mit elektronischer Grenzlastregelung, Druckabschneidung, Bedarfsstromsteuerung, Schwenkreis-Priorität und -Momentenregelung
Hydrauliktankinhalt	130 l
Hydrauliksysteminhalt	max. 300 l
Filterung	1 Filter im Rücklauf mit integriertem Feinstfilterbereich (5 µm)
MODE-Auswahl	Anpassung der Motor- und Hydraulikleistung über Mode-Vorwahl an die jeweiligen Einsatzbedingungen z. B. für besonders wirtschaftliches und umweltfreundliches Arbeiten oder für max. Grableistung und schwere Einsätze
S (Sensitive)	Mode für besonders feinfühliges Arbeiten oder Heben von Lasten
E (Eco)	Mode für besonders wirtschaftliches und umweltschonendes Arbeiten
P (Power)	Mode für hohe Leistung bei geringem Kraftstoffverbrauch
P+ (Power-Plus)	Mode für höchste Leistung und für sehr schwere Einsätze, für Dauerbetrieb geeignet
Drehzahl- und Leistungseinstellung	stufenlose Anpassung der Motor- und Hydraulikleistung über die Drehzahl
Option	Tool Control: 20 fest einstellbare Fördermengen und Drücke für optionale Anbaugeräte im Display anwählbar



Schwenkwerk

Antrieb	Liebherr-Axialkolbenmotor mit integriertem Bremsventil und Momentensteuerung, Liebherr-Planetengeräte
Drehkranz	Liebherr, innenverzahnter, abgedichteter Kugeldrehkranz
Oberwachen Drehzahl	0 – 10,0 min ⁻¹ stufenlos
Schwenkmoment	54 kNm
Feststellbremse	nasse Lamellen (negativ wirkend)
Option	Positionierschwenkbremse, pedaltätig Drehwerksbremse, Comfort



Fahrerkabine

Kabine	ROPS-Sicherheitskabinenstruktur (Überrollschutz) mit Frontscheibe einzeln oder mit Unterteil unter Dach einziehbar, im Dach integrierte Arbeitsscheinwerfer, Tür mit Schiebefenster (beidseitig zu öffnen), große Stau- und Ablagemöglichkeiten, schwingungsabsorbierende Lagerung, Schalldämmung, getöntes Verbund-sicherheitsglas (VSG), separate Sonnenrollos für Dach- und Frontscheibe
Fahrersitz Standard	luftgefederter Fahrersitz mit dreidimensional verstellbaren Armlehnen, Kopfstütze, Beckengurt, Sitzheizung, manueller Gewichtseinstellung, verstellbarer Sitzkissenneigung und -länge und mechanischer Lendenwirbelunterstützung
Fahrersitz Comfort (Option)	zusätzlich zu Fahrersitz Standard: blockierbare Horizontalfederung, automatische Gewichtseinstellung, einstellbare Dämpferhärte, pneumatische Lendenwirbelunterstützung und passive Sitzklimatisierung mit Aktivkohle
Fahrersitz Premium (Option)	zusätzlich zu Fahrersitz Comfort: aktive elektronische Gewichtseinstellung (automatische Nachjustierung), pneumatische Niederfrequenzfederung und aktive Sitzklimatisierung mit Aktivkohle und Ventilator
Steuerung	Joysticks mit den Steuerkonsolen und Sitz schwingend, klappbare linke Steuerkonsole
Bedienung und Anzeige	große hochauflösende Bedieneinheit, selbsterklärend, mit Touchscreen-Farbdisplay, video-tauglich, vielseitige Einstell-, Kontroll- und Überwachungsmöglichkeiten wie z. B. Klimaregung, Kraftstoffverbrauch, Maschinen- und Werkzeugparameter
Klimatisierung	Klimaautomatik, Umluftfunktion, Schnellent-eisung und -entfeuchtung auf Knopfdruck, Lüftungsklappen über Menü bedienbar; Umluft- und Frischluftfilter einfach zu wechseln und von außen zugänglich; Heizkühl-Aggregat, ausgelegt für extreme Außentemperaturen; die Rege-lung erfolgt abhängig von der Sonneneinstrah-lung, Innen- und Außentemperatur (länder-abhängig)
Kältemittel	R134a
Treibhauspotenzial	1.430
Menge bei 25 °C	1.300 g
CO ₂ -Äquivalent	1,859 t
Vibrationsemission*	
Hand-Arm-Vibrationen	< 2,5 m/s ²
Ganzkörper-Vibrationen	< 0,5 m/s ²
Messunsicherheit	gemäß Norm EN 12096:1997

Unterwagen

Antrieb	Zweigang-Lastschaltgetriebe und elektrisch betätigter Kriechgang, Liebherr-Axialkolben-motor mit beidseitig wirkendem Bremsventil
Zugkraft	95 kN
Fahrgeschwindigkeit	0 – 3,5 km/h stufenlos (Kriechgang Gelände) 0 – 7,0 km/h stufenlos (Gelände) 0 – 13,0 km/h stufenlos (Kriechgang Straße) 0 – 20,0 km/h stufenlos (Straße) 0 – max. 25,0 bzw. 30,0 km/h Speeder (Option)
Fahrbetrieb	automotives Fahren mit Gaspedal, Geschwindigkeitsregelfunktion: Fahrpedalstellung stufenlos speicherbar, im Gelände und bei Straßenfahrt manuell oder automatisch betätigte hydraulische Arretierung der Pendel-Lenkachse
Achsen	manuell oder automatisch betätigte hydraulische Arretierung der Pendel-Lenkachse
Betriebsbremse	2-Kreis-Bremsanlage mit Druckspeicher; nasse, spielarme Lamellenbremse
Automatische Arbeitsbremse	Automatikfunktion bei Anfahrt (Betätigung Fahrpedal) und Stillstand der Maschine (Verriegelung); die Arbeitsbremse fällt automatisch ein – Koppelung mit automatischer Pendelachsverriegelung möglich
Feststellbremse	nasse Lamellen (negativ wirkend)
Abstützvarianten	Abstützplanierschild hinten (während der Fahrt verstellbar) Abstützplanierschild hinten + Pratten vorne Pratten hinten + Abstützplanierschild vorne
Option	EW-Unterwagen 2,75 m breit



Arbeitsausrüstung

Bauart	hochfeste Stahlbleche an hochbelasteten Stellen für härteste Anforderungen. Aufwendige und stabile Lagerung von Ausrüstung und Zylindern
Hydraulikzylinder	Liebherr-Zylinder mit Spezialdichtungs- und Führungssystem sowie je nach Zylinderart mit Endlagendämpfung
Lagerstellen	abgedichtet und wartungsarm

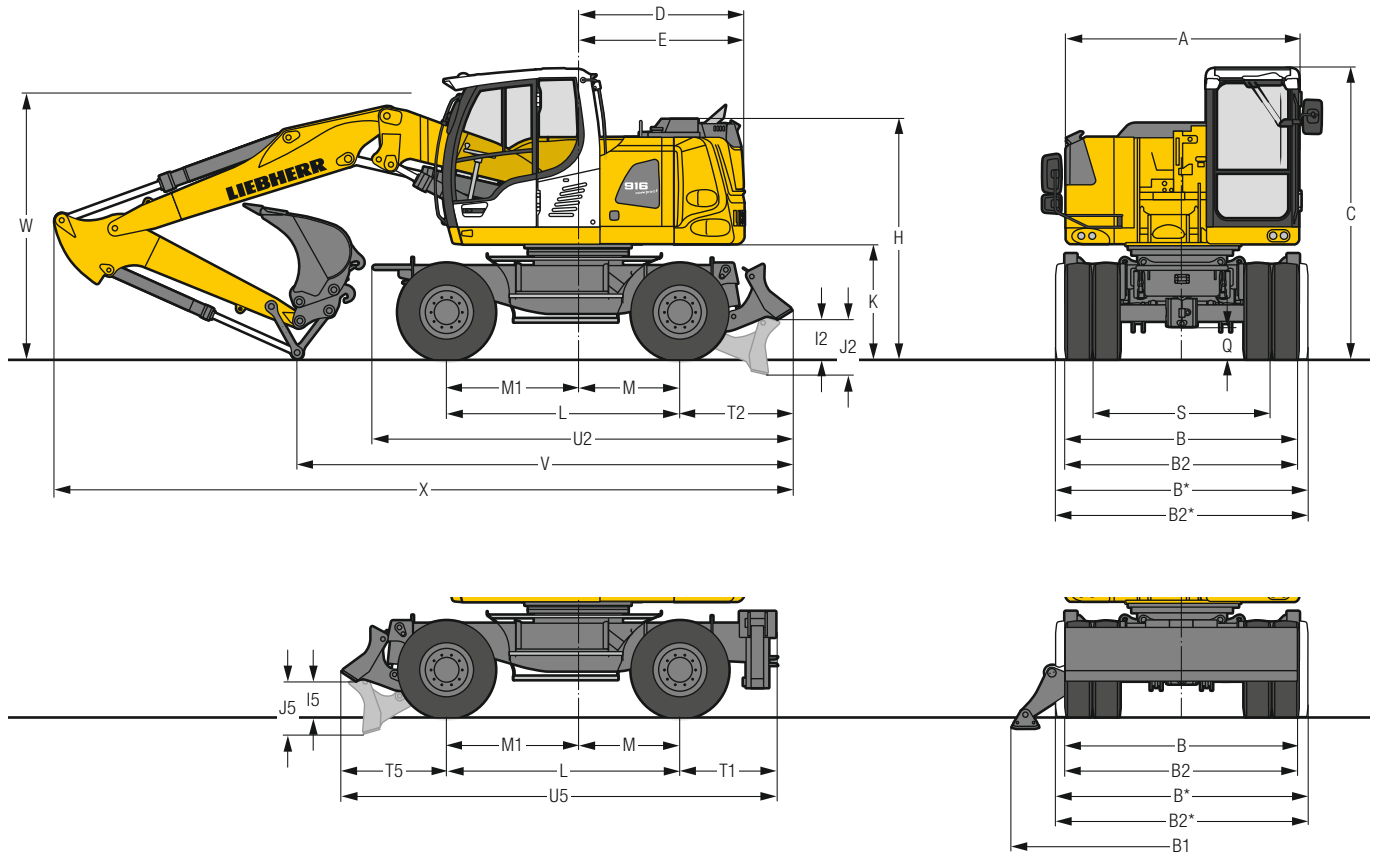


Gesamtmaschine

Schmierung	Liebherr-Zentralschmieranlage für Oberwagen und Ausrüstung, vollautomatisch
Schallemission	Schallwerte entsprechen den Richtlinien des „Blauen Engels“.
ISO 6396	L _{PA} (in Fahrerkabine) = 71 dB(A)
2000/14/EG	L _{WA} (außen) = 100 dB(A)

* zur Gefährdungsbeurteilung gemäß 2002/44/EG siehe ISO/TR 25398:2006

Abmessungen



	mm
A	2.525
B	2.550
B*	2.750
B1	3.695
B2	2.550
B2*	2.750
C	3.165
D	1.800
E	1.800
H	2.615
I2	425
I5	380
J2	605
J5	585
K	1.230
L	2.540
M	1.100
M1	1.440
Q	350
S	1.942/2.112
T1	1.047
T2	1.230
T5	1.153
U2	4.575
U5	4.740

* EW-Unterwagen
E = Heckschwenkradius
Bereifung 10.00-20

Löffelstiel	Verstellausleger 4,85 m		Monoblockausleger abgewinkelt 4,60 m	
	Schild hinten mm	Pratzen hinten + Schild vorne mm	Schild hinten mm	Pratzen hinten + Schild vorne mm
V	2,05	5.750	5.600	5.250
	2,25	5.500	5.350	4.850*
	2,45	5.050	5.300*	5.250*
W	2,65	5.100*	5.450*	5.650 ¹⁾²⁾
	2,05	2.950	2.950	3.000
	2,25	2.950	2.950	2.900*
X	2,45	2.800	2.800*	3.250*
	2,65	3.050*	3.050*	3.150 ¹⁾
	2,05	8.100	7.900	7.800
2,25	8.050	7.900	7.700*	8.050*
	2,45	8.050	8.350*	7.750
	2,65	8.000*	8.350*	7.900 ¹⁾

Löffelstiel	Verstellausleger seitlich verstellbar 4,90 m		Monoblockausleger seitlich verstellbar 4,30 m	
	Schild hinten mm	Pratzen hinten + Schild vorne mm	Schild hinten mm	Pratzen hinten + Schild vorne mm
V	2,05	6.250	6.100	5.650
	2,25	5.750	5.600	5.300*
	2,45	5.400	5.700*	5.600 ¹⁾²⁾
W	2,65	4.950*	5.300*	5.550 ¹⁾²⁾
	2,05	3.200	3.200	3.300
	2,25	3.150	3.150	3.300*
X	2,45	3.100	3.100*	3.150 ¹⁾
	2,65	3.050*	3.050*	3.300 ¹⁾
	2,05	8.100	7.950	7.550
2,25	8.100	7.950	7.400*	7.750*
	2,45	8.150	8.400*	7.550 ¹⁾
	2,65	8.050*	8.400*	7.550 ¹⁾

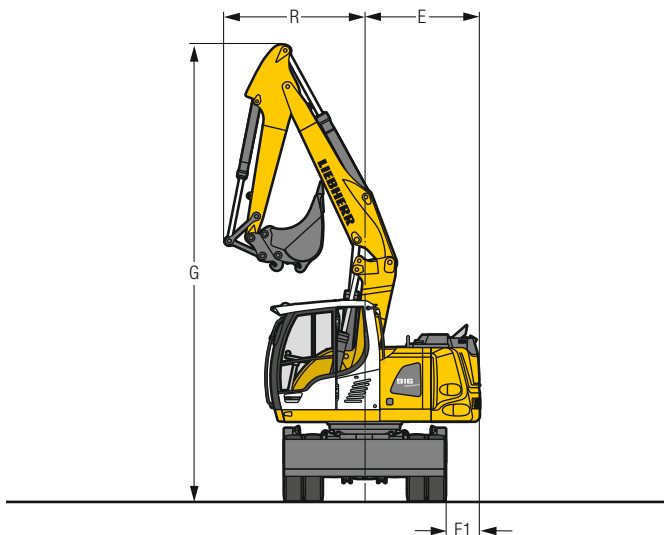
Ausrüstung dargestellt über Lenkachse

* Ausrüstung über Starrachse, da günstigere Transportstellung

¹⁾ ohne Tieflöffel

²⁾ Kippzylinder eingefahren

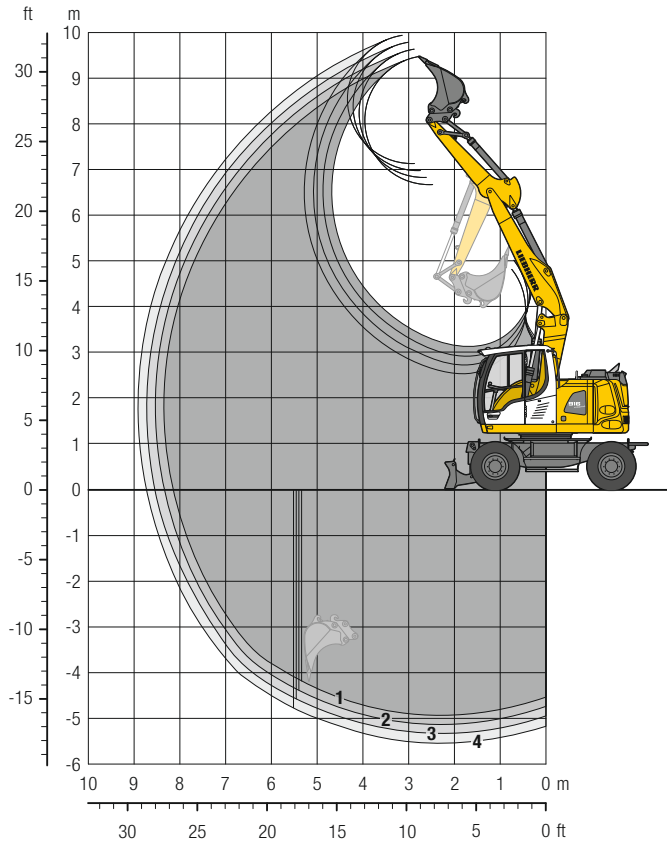
W = max. Bodenabstand inkl. ca. 150 mm Verschlauchung



Ausleger	Löffelstiel m	G mm	R mm	E mm	E1 mm
Verstellausleger	2,05	7.190	2.120	1.800	520/435*
Verstellausleger	2,25	7.190	2.165	1.800	520/435*
Verstellausleger	2,45	7.200	2.215	1.800	520/435*
Verstellausleger	2,65	7.200	2.260	1.800	520/435*

* EW-Unterwagen

Tieföffel-Ausrüstung mit Verstellausleger 4,85 m



Grabkurven

mit Schnellwechsler		1	2	3	4
Löffelstiellänge	m	2,05	2,25	2,45	2,65
Max. Grabtiefe	m	4,95	5,15	5,35	5,55
Max. Reichweite auf Grundniveau	m	8,15	8,35	8,55	8,75
Max. Ausschütthöhe	m	6,70	6,85	7,00	7,15
Max. Reichhöhe	m	9,50	9,65	9,80	9,95
Min. vorderer Schwenkradius	m	2,12	2,17	2,22	2,26

Grabkräfte

ohne Schnellwechsler		1	2	3	4
Max. Reißkraft (ISO 6015)	kN	73,7	68,8	64,5	60,7
	t	7,5	7,0	6,6	6,2
Max. Losbrechkraft (ISO 6015)	kN	85,1	85,1	85,1	85,1
	t	8,7	8,7	8,7	8,7

Max. Losbrechkraft mit Aufreißlöffel

124,1 kN (12,6 t)

Einsatzgewicht

Das Einsatzgewicht beinhaltet die Grundmaschine mit 8-fach Bereifung und Zwischenringen, Verstellausleger 4,85 m, Löffelstiel 2,25 m, Schnellwechsler SWA 33 und Tieföffel 850 mm / 0,50 m³.

Untervarianten	Gewicht (kg)
A 916 Compact Litronic mit Schild hinten	16.300
A 916 Compact Litronic mit Pratzen hinten + Schild vorne	17.300
A 916 Compact EW Litronic mit Schild hinten	16.400
A 916 Compact EW Litronic mit Pratzen hinten + Schild vorne	17.400

Tieföffel Standsicherheit (Sicherheit 75% nach ISO 10567* eingerechnet)

Schnittbreite	Inhalt nach ISO 7451 ¹⁾	Gewicht	nicht abgestützt				Schild hinten, abgestützt				Pratzen hinten + Schild vorne, abgestützt				EW nicht abgestützt				EW Schild hinten, abgestützt				EW Pratzen hinten + Schild vorne, abgestützt			
			Stiellänge (m)				Stiellänge (m)				Stiellänge (m)				Stiellänge (m)				Stiellänge (m)				Stiellänge (m)			
			2,05	2,25	2,45	2,65	2,05	2,25	2,45	2,65	2,05	2,25	2,45	2,65	2,05	2,25	2,45	2,65	2,05	2,25	2,45	2,65	2,05	2,25	2,45	2,65
300 ²⁾	0,17	220	■	■	■	■	■	■	■	■	■	■	■	■	■	■	■	■	■	■	■	■	■	■	■	■
400 ²⁾	0,24	250	■	■	■	■	■	■	■	■	■	■	■	■	■	■	■	■	■	■	■	■	■	■	■	■
500 ²⁾	0,28	250	■	■	■	■	■	■	■	■	■	■	■	■	■	■	■	■	■	■	■	■	■	■	■	■
550 ²⁾	0,29	260	■	■	■	■	■	■	■	■	■	■	■	■	■	■	■	■	■	■	■	■	■	■	■	■
650 ²⁾	0,36	290	■	■	■	■	■	■	■	■	■	■	■	■	■	■	■	■	■	■	■	■	■	■	■	■
850 ²⁾	0,50	340	■	■	■	■	■	■	■	■	■	■	■	■	■	■	■	■	■	■	■	■	■	■	■	■
1.050 ²⁾	0,65	380	■	■	■	■	■	■	■	■	■	■	■	■	■	■	■	■	■	■	■	■	■	■	■	■
1.250 ²⁾	0,80	430	■	■	■	■	■	■	■	■	■	■	■	■	■	■	■	■	■	■	■	■	■	■	■	■
300 ³⁾	0,18	210	■	■	■	■	■	■	■	■	■	■	■	■	■	■	■	■	■	■	■	■	■	■	■	■
400 ³⁾	0,26	240	■	■	■	■	■	■	■	■	■	■	■	■	■	■	■	■	■	■	■	■	■	■	■	■
500 ³⁾	0,30	240	■	■	■	■	■	■	■	■	■	■	■	■	■	■	■	■	■	■	■	■	■	■	■	■
550 ³⁾	0,31	250	■	■	■	■	■	■	■	■	■	■	■	■	■	■	■	■	■	■	■	■	■	■	■	■
650 ³⁾	0,39	270	■	■	■	■	■	■	■	■	■	■	■	■	■	■	■	■	■	■	■	■	■	■	■	■
850 ³⁾	0,53	320	■	■	■	■	■	■	■	■	■	■	■	■	■	■	■	■	■	■	■	■	■	■	■	■
1.050 ³⁾	0,71	370	■	■	■	■	■	■	■	■	■	■	■	■	■	■	■	■	■	■	■	■	■	■	■	■
1.250 ³⁾	0,87	420	■	■	△	△	■	■	■	■	■	■	■	■	■	■	■	■	■	■	■	■	■	■	■	■

* mit Sicherheit (75% der statischen Kipplast oder 87% der hydr. Hubkraft) bei max. Reichweite ohne Schnellwechsler, 360° schwenkbar bei geschlossener Pendelachse

¹⁾ vergleichbar mit SAE (gehäuft)

²⁾ Tieföffel mit Zähnen (auch als HD-Version verfügbar) ³⁾ Tieföffel mit Schneide (auch als HD-Version verfügbar)

Tieföffel bis 500 mm Schnittbreite mit eingeschränkter Grabtiefe

maximal zulässiges Materialgewicht ■ = ≤ 1,8 t/m³, ■ = ≤ 1,5 t/m³, △ = ≤ 1,2 t/m³, — = nicht zulässig

Tragfähigkeit mit Verstellausleger 4,85 m

Stiel 2,05 m

m	Unterwagen abgestützt		3,0 m		4,5 m		6,0 m		7,5 m		m	
	hinten	vorne										
7,5	Schild	—								2,4*	2,4*	4,2
	Pratzen	Schild								2,4*	2,4*	
6,0	Schild	—			3,9	4,1*				2,1*	2,1*	5,9
	Pratzen	Schild			4,1*	4,2*				2,1*	2,1*	
4,5	Schild	—	5,9*	5,9*	3,9	5,1*	2,5	4,0*		2,0	2,1*	6,7
	Pratzen	Schild	5,9*	5,9*	4,3	5,1*	2,7	4,0*		2,1*	2,1*	
3,0	Schild	—	6,8	9,3*	3,8	5,9*	2,4	4,0		1,7	2,1*	7,2
	Pratzen	Schild	7,5	9,3*	4,2	5,9*	2,7	4,5*		1,9	2,1*	
1,5	Schild	—	6,7	9,9*	3,8	6,0	2,3	4,0		1,6	2,3*	7,3
	Pratzen	Schild	7,4	9,9*	4,2	6,5*	2,6	4,8*		1,8	2,3*	
0	Schild	—	6,5	10,6*	3,6	6,0	2,2	3,8		1,7	2,7*	7,1
	Pratzen	Schild	7,4	10,6*	4,0	6,6*	2,5	4,8*		1,9	2,7*	
-1,5	Schild	—	6,2	10,8*	3,3	5,9	2,1	3,7		1,9	3,3	6,5
	Pratzen	Schild	7,0	10,8*	3,7	6,8*	2,4	4,4*		2,1	3,6*	
-3,0	Schild	—	5,9	9,9*	3,2	5,3*				2,4	3,1*	5,4
	Pratzen	Schild	6,7	9,9*	3,6	5,3*				2,7	3,1*	
-4,5	Schild	—	6,2	10,8*	3,3	5,9	2,1	3,7		1,9	3,3	6,5
	Pratzen	Schild	7,0	10,8*	3,7	6,8*	2,4	4,4*		2,1	3,6*	

Stiel 2,25 m

m	Unterwagen abgestützt		3,0 m		4,5 m		6,0 m		7,5 m		m		
	hinten	vorne											
7,5	Schild	—			2,4*	2,4*					2,2*	2,2*	4,6
	Pratzen	Schild			2,4*	2,4*					2,2*	2,2*	
6,0	Schild	—			3,9*	3,9*	2,2*	2,2*			1,9*	1,9*	6,1
	Pratzen	Schild			3,9*	3,9*	2,2*	2,2*			1,9*	1,9*	
4,5	Schild	—	6,8	8,9*	3,8	5,7*	2,5	4,0			1,6	1,9*	7,4
	Pratzen	Schild	7,5	8,9*	4,2	5,7*	2,7	4,4*			1,8	1,9*	
3,0	Schild	—	6,6	9,8*	3,8	6,0	2,4	4,0			1,6	2,1*	7,5
	Pratzen	Schild	7,4	9,8*	4,1	6,5*	2,6	4,7*			1,8	2,1*	
1,5	Schild	—	6,5	10,5*	3,6	6,0	2,2	3,8			1,6	2,4*	7,3
	Pratzen	Schild	7,4	10,5*	4,0	6,6*	2,5	4,8*			1,8	2,4*	
0	Schild	—	6,2	10,8*	3,3	5,9	2,1	3,7			1,8	3,1*	6,7
	Pratzen	Schild	7,0	10,8*	3,8	6,7*	2,4	4,6*			2,0	3,1*	
-1,5	Schild	—	5,9	10,4*	3,1	5,7					2,2	3,0*	5,7
	Pratzen	Schild	6,7	10,4*	3,6	5,7*					2,5	3,0*	
-3,0	Schild	—	6,2	10,8*	3,3	5,9	2,1	3,7			1,8	3,1*	6,7
	Pratzen	Schild	7,0	10,8*	3,8	6,7*	2,4	4,6*			2,0	3,1*	
-4,5	Schild	—	5,9	10,4*	3,1	5,7					2,2	3,0*	5,7
	Pratzen	Schild	6,7	10,4*	3,6	5,7*					2,5	3,0*	

Stiel 2,45 m

m	Unterwagen abgestützt		3,0 m		4,5 m		6,0 m		7,5 m		m		
	hinten	vorne											
7,5	Schild	—			2,7*	2,7*				2,0*	2,0*	4,9	
	Pratzen	Schild			2,7*	2,7*				2,0*	2,0*		
6,0	Schild	—			3,6*	3,6*	2,5	2,5*		1,8*	1,8*	6,3	
	Pratzen	Schild			3,6*	3,6*	2,5*	2,5*		1,8*	1,8*		
4,5	Schild	—	6,8	8,5*	3,8	5,6*	2,5	4,0	1,6	2,1*	1,6	1,7*	7,6
	Pratzen	Schild	7,5	8,5*	4,2	5,6*	2,7	4,4*	1,8	2,1*	1,7*	1,7*	
3,0	Schild	—	6,6	9,7*	3,7	5,9	2,4	4,0	1,6	2,7*	1,5	1,9*	7,7
	Pratzen	Schild	7,3	9,7*	4,1	6,3*	2,7	4,7*	1,8	2,7*	1,7	1,9*	
1,5	Schild	—	6,5	10,4*	3,6	5,9	2,2	3,8			1,5	2,2*	7,5
	Pratzen	Schild	7,4	10,4*	4,0	6,6*	2,5	4,7*			1,7	2,2*	
0	Schild	—	6,2	10,7*	3,4	6,0	2,1	3,7			1,7	2,7*	6,9
	Pratzen	Schild	7,0	10,7*	3,8	6,7*	2,4	4,7*			1,9	2,7*	
-1,5	Schild	—	5,9	10,7*	3,1	5,7					2,1	3,0*	5,9
	Pratzen	Schild	6,8	10,7*	3,5	6,1*					2,3	3,0*	
-3,0	Schild	—	6,2	10,8*	3,3	5,9	2,1	3,7			1,8	3,1*	6,7
	Pratzen	Schild	7,0	10,8*	3,8	6,7*	2,4	4,7*			2,0	3,1*	
-4,5	Schild	—	5,9	10,7*	3,1	5,7					2,2	3,0*	5,7
	Pratzen	Schild	6,7	10,7*	3,6	6,1*					2,5	3,0*	

Stiel 2,65 m

m	Unterwagen abgestützt		3,0 m		4,5 m		6,0 m		7,5 m		m		
	hinten	vorne											
7,5	Schild	—			2,8*	2,8*					1,8*	1,8*	5,2
	Pratzen	Schild			2,8*	2,8*					1,8*	1,8*	
6,0	Schild	—			3,4*	3,4*	2,5	2,6*			1,6*	1,6*	6,6
	Pratzen	Schild			3,4*	3,4*	2,6*	2,6*			1,6*	1,6*	
4,5	Schild	—	6,8	8,1*	3,8	5,4*	2,5	4,0	1,6	2,4*	1,5	1,6*	7,8
	Pratzen	Schild	7,5	8,1*	4,2	5,4*	2,8	4,3*	1,8	2,4*	1,6*	1,6*	
3,0	Schild	—	6,6*	9,6*	3,7	5,9	2,4	4,0	1,6	2,7	1,4	1,7*	7,9
	Pratzen	Schild	7,3	9,6*	4,1	6,2*	2,7	4,6*	1,8	3,0*	1,6	1,7*	
1,5	Schild	—	6,5	10,2*	3,6	5,9	2,3	3,9	1,5	2,6	1,4	2,0*	7,7
	Pratzen	Schild	7,3	10,2*	4,1	6,5*	2,5	4,7*	1,7	2,8*	1,6	2,0*	
0	Schild	—	6,2	10,6*	3,4	6,0	2,1	3,7			1,6	2,4*	7,1
	Pratzen	Schild	7,0	10,6*	3,8	6,6*	2,4	4,7*			1,8	2,4*	
-1,5	Schild	—	5,9	10,9*	3,1	5,7	2,0	3,4*			1,9	3,0*	6,2
	Pratzen	Schild	6,8	10,9*	3,5	6,4*	2,3	3,4*			2,2	3,0*	
-3,0	Schild	—	6,2	10,8*	3,3	5,9	2,1	3,7			1,8	3,1*	6,7
	Pratzen	Schild	7,0	10,8*	3,8	6,7*	2,4	4,7*			2,0	3,1*	
-4,5	Schild	—	5,9	10,7*	3,1	5,7					2,2	3,0*	5,7
	Pratzen	Schild	6,7	10,7*	3,6	6,1*					2,5	3,0*	

Höhe 360° schwenkbar über Längsrichtung max. Reichweite * begrenzt durch hydr. Hubkraft

Die Traglastwerte sind am Lasthaken des Liebherr-Schnellwechslers SWA 33 ohne Grabwerkzeuge in Tonnen (t) angegeben und gelten auf festem, ebenem Untergrund bei geschlossener Pendelachse. Die Werte quer zum Unterwagen sind 360° schwenkbar. Die Werte längs zum Unterwagen (+/- 15°) sind im nicht abgestützten Zustand über die Lenkachse und im abgestützten Zustand über die Starrachse angegeben. Die Werte gelten bei optimaler Stellung des Verstellzylinders. Die angegebenen Traglastwerte basieren auf der ISO 10567 und betragen max. 75 % der statischen Kipplast oder 87 % der hydraulischen Hubkraft, oder sind begrenzt durch die zulässige Traglast des Lasthakens am Schnellwechsler (max. 5 t). Bei demontiertem Schnellwechsler können sich die Traglasten um bis zu 110 kg erhöhen.

Gemäß der harmonisierten Europäischen Norm EN 474-5 müssen Hydraulikbagger im Hebezeugbetrieb mit entsprechenden Leitungsbruchsicherungen, einer Überlastwarneinrichtung, einem Tragemittel (z. B. Lasthaken) und einer Traglasttabelle ausgerüstet sein.

Tragfähigkeit mit Verstellausleger 4,85 m, EW-Unterwagen

Stiel 2,05 m

m	Unterwagen abgestützt		3,0 m		4,5 m		6,0 m		7,5 m		m	
	hinten	vorne	↙	↘	↙	↘	↙	↘	↙	↘		
7,5	Schild	—	—	—	—	—	—	—	—	—	2,4*	2,4*
	Pratzen	Schild	—	—	—	—	—	—	—	—	2,4*	2,4*
6,0	Schild	—	—	—	4,1*	4,1*	—	—	—	—	2,1*	2,1*
	Pratzen	Schild	—	—	4,1*	4,1*	—	—	—	—	2,1*	2,1*
4,5	Schild	—	5,9*	5,9*	4,3	5,1*	2,7	4,0*	—	—	2,1*	2,1*
	Pratzen	Schild	5,9*	5,9*	4,7	5,1*	3,0	4,0*	—	—	2,1*	2,1*
3,0	Schild	—	7,5	9,3*	4,2	5,9*	2,7	4,1	—	—	1,9	2,1*
	Pratzen	Schild	8,3	9,3*	4,6	5,9*	3,0	4,5*	—	—	2,1*	2,1*
1,5	Schild	—	7,4	9,9*	4,2	6,0	2,6	4,0	—	—	1,8	2,3*
	Pratzen	Schild	8,2	9,9*	4,6	6,5*	2,9	4,8*	—	—	2,1	2,3*
0	Schild	—	7,3	10,6*	4,0	6,1	2,5	3,9	—	—	1,9	2,7*
	Pratzen	Schild	8,3	10,6*	4,5	6,6*	2,8	4,8*	—	—	2,1	2,7*
-1,5	Schild	—	7,0	10,8*	3,7	5,9	2,4	3,7	—	—	2,1	3,3
	Pratzen	Schild	8,0	10,8*	4,2	6,8*	2,6	4,4*	—	—	2,4	3,6*
-3,0	Schild	—	6,7	9,9*	3,5	5,3*	—	—	—	—	2,7	3,1*
	Pratzen	Schild	7,7	9,9*	4,0	5,3*	—	—	—	—	3,1*	3,1*
-4,5	Schild	—	—	—	—	—	—	—	—	—	—	—
	Pratzen	Schild	—	—	—	—	—	—	—	—	—	—

Stiel 2,25 m

m	Unterwagen abgestützt		3,0 m		4,5 m		6,0 m		7,5 m		m	
	hinten	vorne	↙	↘	↙	↘	↙	↘	↙	↘		
7,5	Schild	—	—	—	2,4*	2,4*	—	—	—	—	2,2*	2,2*
	Pratzen	Schild	—	—	2,4*	2,4*	—	—	—	—	2,2*	2,2*
6,0	Schild	—	—	—	3,9*	3,9*	2,2*	2,2*	—	—	1,9*	1,9*
	Pratzen	Schild	—	—	3,9*	3,9*	2,2*	2,2*	—	—	1,9*	1,9*
4,5	Schild	—	—	—	4,3	4,9*	2,7	3,9*	—	—	1,9*	1,9*
	Pratzen	Schild	—	—	4,7	4,9*	3,0	3,9*	—	—	1,9*	1,9*
3,0	Schild	—	7,5	8,9*	4,2	5,7*	2,7	4,0	—	—	1,8	1,9*
	Pratzen	Schild	8,3	8,9*	4,6	5,7*	3,0	4,4*	—	—	1,9*	1,9*
1,5	Schild	—	7,3	9,8*	4,1	6,0	2,6	4,0	—	—	1,7	2,1*
	Pratzen	Schild	8,2	9,8*	4,5	6,5*	2,9	4,7*	—	—	2,0	2,1*
0	Schild	—	7,4	10,5*	4,0	6,0	2,5	3,9	—	—	1,8	2,4*
	Pratzen	Schild	8,2	10,5*	4,5	6,6*	2,8	4,8*	—	—	2,0	2,4*
-1,5	Schild	—	7,0	10,8*	3,7	6,0	2,3	3,7	—	—	2,0	3,1*
	Pratzen	Schild	8,0	10,8*	4,2	6,7*	2,6	4,6*	—	—	2,2	3,1*
-3,0	Schild	—	6,7	10,4*	3,5	5,7*	—	—	—	—	2,5	3,0*
	Pratzen	Schild	7,7	10,4*	4,0	5,7*	—	—	—	—	2,8	3,0*
-4,5	Schild	—	—	—	—	—	—	—	—	—	—	—
	Pratzen	Schild	—	—	—	—	—	—	—	—	—	—

Stiel 2,45 m

m	Unterwagen abgestützt		3,0 m		4,5 m		6,0 m		7,5 m		m	
	hinten	vorne	↙	↘	↙	↘	↙	↘	↙	↘		
7,5	Schild	—	—	—	2,7*	2,7*	—	—	—	—	2,0*	2,0*
	Pratzen	Schild	—	—	2,7*	2,7*	—	—	—	—	2,0*	2,0*
6,0	Schild	—	—	—	3,6*	3,6*	2,5*	2,5*	—	—	1,8*	1,8*
	Pratzen	Schild	—	—	3,6*	3,6*	2,5*	2,5*	—	—	1,8*	1,8*
4,5	Schild	—	—	—	4,3	4,4*	2,8	3,7*	—	—	1,7*	1,7*
	Pratzen	Schild	—	—	4,4*	4,4*	3,0	3,7*	—	—	1,7*	1,7*
3,0	Schild	—	7,5	8,5*	4,2	5,6*	2,7	4,0	1,8	2,1*	1,7*	1,7*
	Pratzen	Schild	8,3	8,5*	4,6	5,6*	3,0	4,4*	2,0	2,1*	1,7*	1,7*
1,5	Schild	—	7,3	9,7*	4,1	6,0	2,6	4,0	1,7	2,7*	1,7	1,9*
	Pratzen	Schild	8,1	9,7*	4,5	6,3*	2,9	4,7*	2,0	2,7*	1,9	1,9*
0	Schild	—	7,3	10,4*	4,0	6,0	2,5	3,9	—	—	1,7	2,2*
	Pratzen	Schild	8,2*	10,4*	4,5	6,6*	2,8	4,7*	—	—	1,9	2,2*
-1,5	Schild	—	7,0	10,7*	3,8	6,0	2,3	3,7	—	—	1,9	2,7*
	Pratzen	Schild	8,0	10,7*	4,2	6,7*	2,6	4,7*	—	—	2,1	2,7*
-3,0	Schild	—	6,7	10,7*	3,5	5,7	—	—	—	—	2,3	3,0*
	Pratzen	Schild	7,7	10,7*	4,0	6,1*	—	—	—	—	2,6	3,0*
-4,5	Schild	—	—	—	—	—	—	—	—	—	—	—
	Pratzen	Schild	—	—	—	—	—	—	—	—	—	—

Stiel 2,65 m

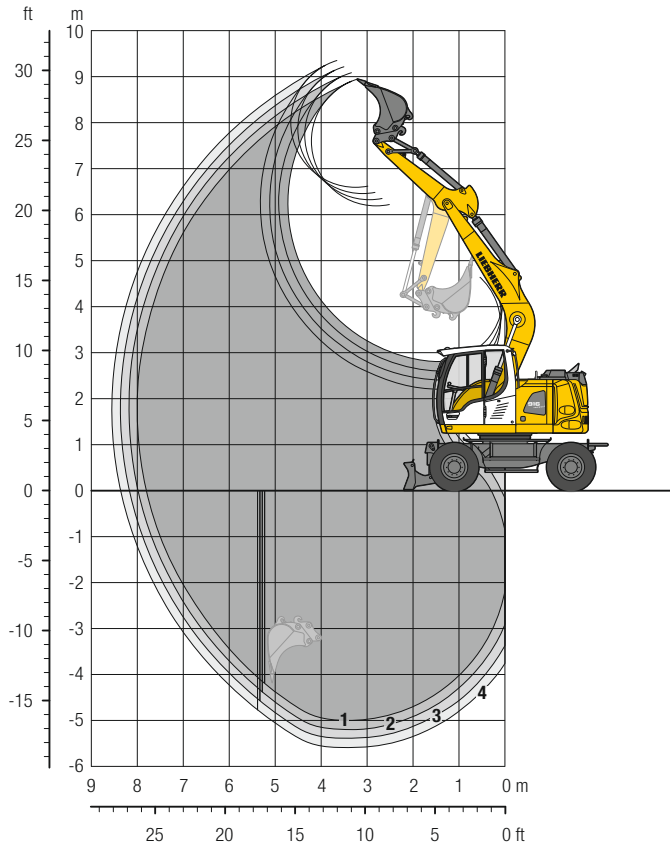
m	Unterwagen abgestützt		3,0 m		4,5 m		6,0 m		7,5 m		m	
	hinten	vorne	↙	↘	↙	↘	↙	↘	↙	↘		
7,5	Schild	—	—	—	2,8*	2,8*	—	—	—	—	1,8*	1,8*
	Pratzen	Schild	—	—	2,8*	2,8*	—	—	—	—	1,8*	1,8*
6,0	Schild	—	—	—	3,4*	3,4*	2,6*	2,6*	—	—	1,6*	1,6*
	Pratzen	Schild	—	—	3,4*	3,4*	2,6*	2,6*	—	—	1,6*	1,6*
4,5	Schild	—	—	—	4,0*	4,0*	2,8	3,5*	—	—	1,6*	1,6*
	Pratzen	Schild	—	—	4,0*	4,0*	3,1	3,5*	—	—	1,6*	1,6*
3,0	Schild	—	7,5	8,1*	4,1	5,4*	2,7	4,0	1,8	2,4*	1,6*	1,6*
	Pratzen	Schild	8,1*	8,1*	4,6	5,4*	3,0	4,3*	2,0	2,4*	1,6*	1,6*
1,5	Schild	—	7,3	9,6*	4,1	5,9	2,7	4,0	1,7	2,7	1,6	1,7*
	Pratzen	Schild	8,1	9,6*	4,5	6,2*	3,0	4,6*	2,0	3,0*	1,7*	1,7*
0	Schild	—	7,3	10,2*	4,0	5,9	2,5	3,9	1,7	2,7	1,6	2,0*
	Pratzen	Schild	8,1	10,2*	4,5	6,5*	2,8	4,7*	1,9	2,8*	1,8	2,0*
-1,5	Schild	—	7,0	10,6*	3,8	6,0	2,4	3,7	—	—	1,8	2,4*
	Pratzen	Schild	8,0	10,6*	4,3	6,6*	2,7	4,7*	—	—	2,0	2,4*
-3,0	Schild	—	6,8	10,9*	3,5	5,7	2,3	3,4*	—	—	2,2	3,0*
	Pratzen	Schild	7,8	10,9*	4,0	6,4*	2,6	3,4*	—	—	2,5	3,0*
-4,5	Schild	—	—	—	—	—	—	—	—	—	—	—
	Pratzen	Schild	—	—	—	—	—	—	—	—	—	—

↑ Höhe ↻ 360° schwenkbar ↗ über Längsrichtung 🚛 max. Reichweite * begrenzt durch hydr. Hubkraft

Die Traglastwerte sind am Lasthaken des Liebherr-Schnellwechslers SWA 33 ohne Grabwerkzeuge in Tonnen (t) angegeben und gelten auf festem, ebenem Untergrund bei geschlossener Pendelachse. Die Werte quer zum Unterwagen sind 360° schwenkbar. Die Werte längs zum Unterwagen (+/- 15°) sind im nicht abgestützten Zustand über die Lenkachse und im abgestützten Zustand über die Starrachse angegeben. Die Werte gelten bei optimaler Stellung des Verstellzylinders. Die angegebenen Traglastwerte basieren auf der ISO 10567 und betragen max. 75 % der statischen Kipplast oder 87 % der hydraulischen Hubkraft, oder sind begrenzt durch die zulässige Traglast des Lasthakens am Schnellwechsler (max. 5 t). Bei demontiertem Schnellwechsler können sich die Traglasten um bis zu 110 kg erhöhen.

Gemäß der harmonisierten Europäischen Norm EN 474-5 müssen Hydraulikbagger im Hebezeugbetrieb mit entsprechenden Leitungsbruchsicherungen, einer Überlastwarneinrichtung, einem Tragmittel (z. B. Lasthaken) und einer Traglasttabelle ausgerüstet sein.

Tieföffel-Ausrüstung mit Monoblockausleger abgewinkelt 4,60 m



Grabkurven

mit Schnellwechsler		1	2	3	4
Löffelstiellänge	m	2,05	2,25	2,45	2,65
Max. Grabtiefe	m	5,00	5,20	5,40	5,60
Max. Reichweite auf Grundniveau	m	7,80	8,00	8,20	8,40
Max. Ausschütthöhe	m	6,25	6,35	6,50	6,65
Max. Reichhöhe	m	8,95	9,10	9,25	9,40
Min. vorderer Schwenkradius	m	1,86	1,88	1,90	1,92

Grabkräfte

ohne Schnellwechsler		1	2	3	4
Max. Reißkraft (ISO 6015)	kN	73,7	68,8	64,5	60,7
	t	7,5	7,0	6,6	6,2
Max. Losbrechkraft (ISO 6015)	kN	85,1	85,1	85,1	85,1
	t	8,7	8,7	8,7	8,7

Max. Losbrechkraft mit Aufreißlöffel

124,1 kN (12,6 t)

Einsatzgewicht

Das Einsatzgewicht beinhaltet die Grundmaschine mit 8-fach Bereifung und Zwischenringen, Monoblockausleger abgewinkelt 4,60 m, Löffelstiel 2,25 m, Schnellwechsler SWA 33 und Tieföffel 850 mm/0,50 m³.

Untergewenvarianten	Gewicht (kg)
A 916 Compact Litronic mit Schild hinten	16.000
A 916 Compact Litronic mit Pratzen hinten + Schild vorne	17.000
A 916 Compact EW Litronic mit Schild hinten	16.000
A 916 Compact EW Litronic mit Pratzen hinten + Schild vorne	17.100

Tieföffel Standsicherheit (Sicherheit 75% nach ISO 10567* eingerechnet)

Schnittbreite mm	Inhalt nach ISO 7451 ¹⁾ m ³	Gewicht kg	nicht abgestützt				Schild hinten, abgestützt				Pratzen hinten + Schild vorne, abgestützt				EW nicht abgestützt				EW Schild hinten, abgestützt				EW Pratzen hinten + Schild vorne, abgestützt			
			Stiellänge (m)				Stiellänge (m)				Stiellänge (m)				Stiellänge (m)				Stiellänge (m)				Stiellänge (m)			
			2,05	2,25	2,45	2,65	2,05	2,25	2,45	2,65	2,05	2,25	2,45	2,65	2,05	2,25	2,45	2,65	2,05	2,25	2,45	2,65	2,05	2,25	2,45	2,65
300 ²⁾	0,17	220	■	■	■	■	■	■	■	■	■	■	■	■	■	■	■	■	■	■	■	■	■	■	■	
400 ²⁾	0,24	250	■	■	■	■	■	■	■	■	■	■	■	■	■	■	■	■	■	■	■	■	■	■	■	
500 ²⁾	0,28	250	■	■	■	■	■	■	■	■	■	■	■	■	■	■	■	■	■	■	■	■	■	■	■	
550 ²⁾	0,29	260	■	■	■	■	■	■	■	■	■	■	■	■	■	■	■	■	■	■	■	■	■	■	■	
650 ²⁾	0,36	290	■	■	■	■	■	■	■	■	■	■	■	■	■	■	■	■	■	■	■	■	■	■	■	
850 ²⁾	0,50	340	■	■	■	■	■	■	■	■	■	■	■	■	■	■	■	■	■	■	■	■	■	■	■	
1.050 ²⁾	0,65	380	■	■	■	■	■	■	■	■	■	■	■	■	■	■	■	■	■	■	■	■	■	■	■	
1.250 ²⁾	0,80	430	■	■	■	■	■	■	■	■	■	■	■	■	■	■	■	■	■	■	■	■	■	■	■	
300 ³⁾	0,18	210	■	■	■	■	■	■	■	■	■	■	■	■	■	■	■	■	■	■	■	■	■	■	■	
400 ³⁾	0,26	240	■	■	■	■	■	■	■	■	■	■	■	■	■	■	■	■	■	■	■	■	■	■	■	
500 ³⁾	0,30	240	■	■	■	■	■	■	■	■	■	■	■	■	■	■	■	■	■	■	■	■	■	■	■	
550 ³⁾	0,31	250	■	■	■	■	■	■	■	■	■	■	■	■	■	■	■	■	■	■	■	■	■	■	■	
650 ³⁾	0,39	270	■	■	■	■	■	■	■	■	■	■	■	■	■	■	■	■	■	■	■	■	■	■	■	
850 ³⁾	0,53	320	■	■	■	■	■	■	■	■	■	■	■	■	■	■	■	■	■	■	■	■	■	■	■	
1.050 ³⁾	0,71	370	■	■	■	■	■	■	■	■	■	■	■	■	■	■	■	■	■	■	■	■	■	■	■	
1.250 ³⁾	0,87	420	■	■	■	■	■	■	■	■	■	■	■	■	■	■	■	■	■	■	■	■	■	■	■	

* mit Sicherheit (75% der statischen Kipplast oder 87% der hydr. Hubkraft) bei max. Reichweite ohne Schnellwechsler, 360° schwenkbar bei geschlossener Pendelachse

¹⁾ vergleichbar mit SAE (gehäuft)

²⁾ Tieföffel mit Zähnen (auch als HD-Version verfügbar) ³⁾ Tieföffel mit Schneide (auch als HD-Version verfügbar)

Tieföffel bis 500 mm Schnittbreite mit eingeschränkter Grabtiefe

maximal zulässiges Materialgewicht ■ = ≤ 1,8 t/m³, ■ = ≤ 1,5 t/m³, △ = ≤ 1,2 t/m³, — = nicht zulässig

Tragfähigkeit mit Monoblockausleger abgewinkelt 4,60 m

Stiel 2,05 m

m	Unterwagen abgestützt		3,0 m		4,5 m		6,0 m		7,5 m		m
	hinten	vorne									
7,5	Schild	—									
	Pratzen	Schild									
6,0	Schild	—			3,6*	3,6*				2,1*	2,1*
	Pratzen	Schild			3,6*	3,6*				2,1*	2,1*
4,5	Schild	—			3,8	4,1*	2,4	3,0*		2,1*	2,1*
	Pratzen	Schild			4,1*	4,1*	2,7	3,0*		2,1*	2,1*
3,0	Schild	—	6,4	7,7*	3,5	5,1*	2,3	3,9		1,9	2,2*
	Pratzen	Schild	7,7*	7,7*	4,0	5,1*	2,6	4,2*		2,1	2,2*
1,5	Schild	—	5,7	6,7*	3,3	5,8	2,2	3,8		1,8	2,5*
	Pratzen	Schild	6,7*	6,7*	3,7	6,1*	2,5	4,6*		2,0	2,5*
0	Schild	—	5,5	7,3*	3,1	5,6	2,1	3,7		1,8	3,0*
	Pratzen	Schild	6,3	7,3*	3,5	6,6*	2,4	4,8*		2,1	3,0*
-1,5	Schild	—	5,5	9,6*	3,1	5,6	2,1	3,7		2,1	3,7
	Pratzen	Schild	6,3	9,6*	3,5	6,4*	2,4	4,5*		2,3	4,3*
-3,0	Schild	—	5,6	7,7*	3,1	5,2*				2,8	4,7*
	Pratzen	Schild	6,5	7,7*	3,5	5,2*				3,2	4,7*
-4,5	Schild	—	7,7*	7,7*	5,2*	5,2*				4,7*	4,7*
	Pratzen	Schild									

Stiel 2,25 m

m	Unterwagen abgestützt		3,0 m		4,5 m		6,0 m		7,5 m		m
	hinten	vorne									
7,5	Schild	—									2,2*
	Pratzen	Schild									2,2*
6,0	Schild	—									1,9*
	Pratzen	Schild			3,5*	3,5*					1,9*
4,5	Schild	—			3,5*	3,5*					1,9*
	Pratzen	Schild			3,5*	3,5*					1,9*
3,0	Schild	—	6,5	7,2*	3,6	4,9*	2,4	3,2*		1,9*	1,9*
	Pratzen	Schild	7,2*	7,2*	4,0	4,9*	2,6	4,0*		1,9*	1,9*
1,5	Schild	—	5,7	7,6*	3,3	5,8	2,2	3,8		1,8	2,0*
	Pratzen	Schild	7,2*	7,2*	4,9*	4,9*	4,0	4,0*		2,0*	2,0*
0	Schild	—	5,7	7,6*	3,3	5,8	2,2	3,8		1,7	2,2*
	Pratzen	Schild	6,6	7,6*	3,7	6,0*	2,5	4,5*		1,9	2,2*
-1,5	Schild	—	5,5	7,3*	3,1	5,6	2,1	3,7		1,7	2,7*
	Pratzen	Schild	6,3	7,3*	3,5	6,6*	2,4	4,8*		2,0	2,7*
-3,0	Schild	—	5,5	9,8*	3,0	5,5	2,1	3,7		2,0	3,5
	Pratzen	Schild	6,3	9,8*	3,4	6,5*	2,3	4,6*		2,2	3,7*
-4,5	Schild	—	5,6	8,0*	3,1	5,4*				2,6	4,6*
	Pratzen	Schild	6,4	8,0*	3,5	5,4*				2,9	4,6*
-4,5	Schild	—	8,0*	8,0*	5,4*	5,4*				4,6*	4,6*
	Pratzen	Schild									

Stiel 2,45 m

m	Unterwagen abgestützt		3,0 m		4,5 m		6,0 m		7,5 m		m
	hinten	vorne									
7,5	Schild	—									2,0*
	Pratzen	Schild									2,0*
6,0	Schild	—			3,2*	3,2*				1,7*	1,7*
	Pratzen	Schild			3,2*	3,2*				1,7*	1,7*
4,5	Schild	—			3,7*	3,7*	2,4	3,2*		1,7*	1,7*
	Pratzen	Schild			3,7*	3,7*	2,7	3,2*		1,7*	1,7*
3,0	Schild	—	6,6	6,7*	3,6	4,7*	2,3	3,9*		1,7	1,8*
	Pratzen	Schild	6,7*	6,7*	4,0	4,7*	2,6	3,9*		1,8*	1,8*
1,5	Schild	—	5,8	8,8*	3,3	5,8*	2,2	3,8		1,6	2,0*
	Pratzen	Schild	6,7*	8,7*	4,7*	4,7*	3,9	3,9*		1,8*	1,8*
0	Schild	—	5,4	7,4*	3,1	5,6	2,1	3,7		1,7	2,4*
	Pratzen	Schild	6,3	7,4*	3,5	6,5*	2,3	4,7*		1,9	2,4*
-1,5	Schild	—	5,4	9,5*	3,0	5,5	2,0	3,6		1,8	3,2*
	Pratzen	Schild	6,2	9,5*	3,4	6,5*	2,3	4,6*		2,1	3,2*
-3,0	Schild	—	5,5	8,3*	3,0	5,5				2,4	4,3
	Pratzen	Schild	6,3	8,3*	3,4	5,6*				2,7	4,4*
-4,5	Schild	—	8,3*	8,3*	5,6*	5,6*				4,4	4,4*
	Pratzen	Schild									

Stiel 2,65 m

m	Unterwagen abgestützt		3,0 m		4,5 m		6,0 m		7,5 m		m
	hinten	vorne									
7,5	Schild	—									1,8*
	Pratzen	Schild			1,9*	1,9*					1,8*
6,0	Schild	—			1,9*	1,9*					1,8*
	Pratzen	Schild			3,0*	3,0*	1,8*	1,8*			1,6*
4,5	Schild	—			3,0*	3,0*	1,8*	1,8*			1,6*
	Pratzen	Schild			3,4*	3,4*	2,4	3,1*			1,6*
3,0	Schild	—	6,2*	6,2*	3,6	4,5*	2,3	3,8*			1,6*
	Pratzen	Schild	6,2*	6,2*	4,0	4,5*	2,6	3,8*			1,6*
1,5	Schild	—	5,8	9,4*	3,3	5,7*	2,2	3,8			1,6*
	Pratzen	Schild	6,7	9,4*	3,7	5,7*	2,4	4,3*			1,8*
0	Schild	—	5,4	7,5*	3,1	5,6	2,1	3,7			1,6*
	Pratzen	Schild	6,3	7,5*	3,5	6,4*	2,3	4,7*			1,8*
-1,5	Schild	—	5,4	9,2*	3,0	5,5	2,0	3,6			1,7*
	Pratzen	Schild	6,2	9,2*	3,4	6,5*	2,3	4,7*			2,0*
-3,0	Schild	—	5,4	8,6*	3,0	5,5					2,2
	Pratzen	Schild	6,3	8,6*	3,4	5,7*					2,5
-4,5	Schild	—	8,6*	8,6*	5,7	5,7*					4,1
	Pratzen	Schild									4,3*
-4,5	Schild	—	5,5*	5,5*							4,1
	Pratzen	Schild	5,5*	5,5*							4,4*
-4,5	Schild	—	5,5*	5,5*							4,4*
	Pratzen	Schild									4,4*

 Höhe  360° schwenkbar  über Längsrichtung  max. Reichweite * begrenzt durch hydr. Hubkraft

Die Traglastwerte sind am Lasthaken des Liebherr-Schnellwechslers SWA 33 ohne Grabwerkzeuge in Tonnen (t) angegeben und gelten auf festem, ebenem Untergrund bei geschlossener Pendelachse. Die Werte quer zum Unterwagen sind 360° schwenkbar. Die Werte längs zum Unterwagen (+/- 15°) sind im nicht abgestützten Zustand über die Lenkachse und im abgestützten Zustand über die Starrachse angegeben. Die angegebenen Traglastwerte basieren auf der ISO 10567 und betragen max. 75% der statischen Kippplast oder 87% der hydraulischen Hubkraft, oder sind begrenzt durch die zulässige Traglast des Lasthakens am Schnellwechsler (max. 5 t). Bei demontiertem Schnellwechsler können sich die Traglasten um bis zu 110 kg erhöhen.

Gemäß der harmonisierten Europäischen Norm EN 474-5 müssen Hydraulikbagger im Hebezeugbetrieb mit entsprechenden Leitungsbruchsicherungen, einer Überlastwarneinrichtung, einem Tragmittel (z. B. Lasthaken) und einer Traglasttabelle ausgerüstet sein.

Tragfähigkeit mit Monoblockausleger abgewinkelt 4,60 m, EW-Unterwagen

Stiel 2,05 m

Unterwagen abgestützt		3,0 m	4,5 m	6,0 m	7,5 m	m	
m	hinten vorne						
7,5	Schild Pratzen					2,1* 2,1*	2,1* 2,1*
6,0	Schild Pratzen		3,6* 3,6*	3,6* 3,6*		2,1* 2,1*	2,1* 2,1*
4,5	Schild Pratzen		4,1* 4,1*	4,1* 4,1*	2,7 3,0	2,1* 2,1*	2,1* 2,1*
3,0	Schild Pratzen	7,3 7,7*	7,7* 7,7*	4,4 5,1*	2,9 4,2*	2,2* 2,2*	2,2* 2,2*
1,5	Schild Pratzen	6,5 6,7*	6,7* 6,7*	4,1 6,1*	2,8 4,6*	2,2 2,5*	2,2 2,5*
0	Schild Pratzen	6,3 7,3	7,3* 7,3*	3,5 3,9	5,7 6,6*	2,4 2,7	3,7 4,8*
-1,5	Schild Pratzen	7,3 9,6*	9,6* 9,6*	3,4 6,1	5,6 6,4*	2,3 4,0	3,7 4,5*
-3,0	Schild Pratzen	6,4 7,4	7,7* 7,7*	3,5 4,0	5,2* 5,2*		3,2 4,7*
-4,5	Schild Pratzen						2,0 3,0*

Stiel 2,25 m

Unterwagen abgestützt		3,0 m	4,5 m	6,0 m	7,5 m	m	
m	hinten vorne						
7,5	Schild Pratzen					2,2* 2,2*	2,2* 2,2*
6,0	Schild Pratzen		3,5* 3,5*	3,5* 3,5*		1,9* 1,9*	1,9* 1,9*
4,5	Schild Pratzen		3,9* 3,9*	3,9* 3,9*	2,7 3,2*	1,9* 1,9*	1,9* 1,9*
3,0	Schild Pratzen	7,2* 7,2*	7,2* 7,2*	4,4 4,9*	2,6 4,0*	2,0* 2,0*	2,0* 2,0*
1,5	Schild Pratzen	6,5 7,5	7,6* 7,6*	3,7 4,1	5,9 6,0*	2,4 4,5*	3,8 4,5*
0	Schild Pratzen	6,3 7,2	7,3* 7,3*	3,5 3,9	5,7 6,6*	2,3 2,6	3,7 4,8*
-1,5	Schild Pratzen	6,2 7,2	9,8* 9,8*	3,4 6,0	5,6 6,5*	2,3 2,6	3,7 4,6*
-3,0	Schild Pratzen	6,4 7,3	8,0* 8,0*	3,5 5,4*	5,4* 5,4*		2,9 4,6*
-4,5	Schild Pratzen						2,0 2,7*

Stiel 2,45 m

Unterwagen abgestützt		3,0 m	4,5 m	6,0 m	7,5 m	m	
m	hinten vorne						
7,5	Schild Pratzen					2,0* 2,0*	2,0* 2,0*
6,0	Schild Pratzen		3,2* 3,2*	3,2* 3,2*		1,7* 1,7*	1,7* 1,7*
4,5	Schild Pratzen		3,7* 3,7*	3,7* 3,7*	2,7 3,2*	1,7* 1,7*	1,7* 1,7*
3,0	Schild Pratzen	6,7* 6,7*	6,7* 6,7*	4,4 4,7*	2,9 3,9*	1,8* 1,8*	1,8* 1,8*
1,5	Schild Pratzen	6,6 7,6	8,8* 8,8*	3,7 4,1	5,8* 5,8*	2,4 2,7	3,8 4,4*
0	Schild Pratzen	6,2 7,2	7,4* 7,4*	3,5 3,9	5,6 6,5*	2,3 2,6	3,7 4,7*
-1,5	Schild Pratzen	6,2 7,1	9,5* 9,5*	3,4 3,8	5,6 6,5*	2,3 2,6	3,6 4,6*
-3,0	Schild Pratzen	6,3 7,3	8,3* 8,3*	3,4 3,9	5,6 5,6*		2,7 4,4*
-4,5	Schild Pratzen						1,8 2,0*

Stiel 2,65 m

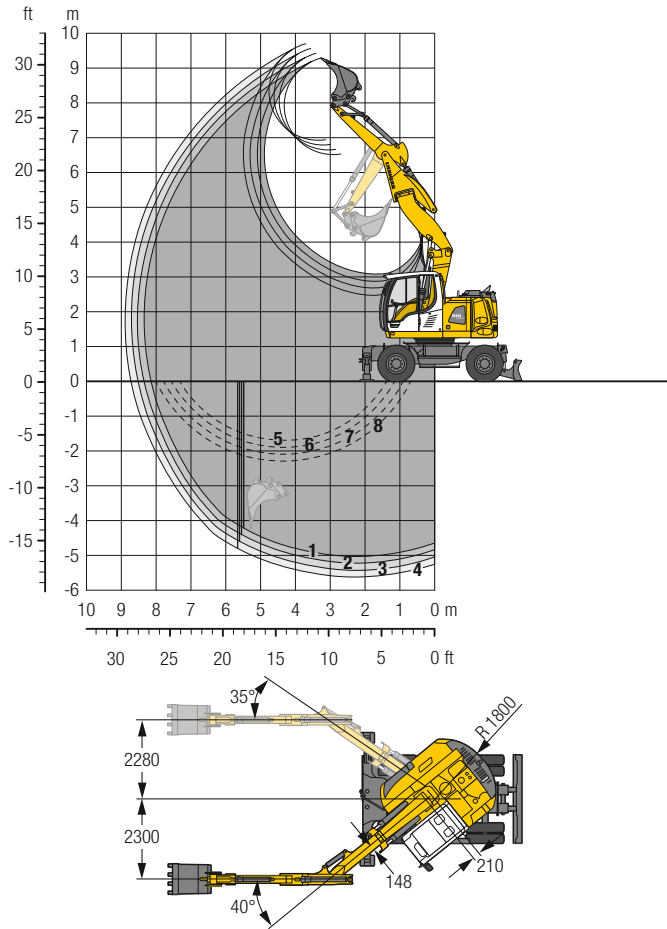
Unterwagen abgestützt		3,0 m	4,5 m	6,0 m	7,5 m	m	
m	hinten vorne						
7,5	Schild Pratzen		1,9* 1,9*	1,9* 1,9*		1,8* 1,8*	1,8* 1,8*
6,0	Schild Pratzen		3,0* 3,0*	3,0* 3,0*	1,8* 1,8*	1,6* 1,6*	1,6* 1,6*
4,5	Schild Pratzen		3,4* 3,4*	3,4* 3,4*	2,7 3,1*	1,6* 1,6*	1,6* 1,6*
3,0	Schild Pratzen	6,2* 6,2*	6,2* 6,2*	4,5* 4,5*	2,9 3,8*	1,6* 1,6*	1,6* 1,6*
1,5	Schild Pratzen	6,6 7,6	9,4* 9,4*	3,7 4,1	5,7* 5,7*	2,4 2,7	3,8 4,3*
0	Schild Pratzen	6,2 7,2	7,5* 7,5*	3,5 3,9	5,6 6,4*	2,3 2,6	3,7 4,7*
-1,5	Schild Pratzen	6,1 7,1	9,2* 9,2*	3,4 3,8	5,5 6,5*	2,3 2,6	3,6 4,7*
-3,0	Schild Pratzen	6,2 7,2	8,6* 8,6*	3,4 5,7*	5,5* 5,7*		2,5 4,4*
-4,5	Schild Pratzen		5,5* 5,5*	5,5* 5,5*			4,4* 4,4*

Höhe 360° schwenkbar über Längsrichtung max. Reichweite * begrenzt durch hydr. Hubkraft

Die Traglastwerte sind am Lasthaken des Liebherr-Schnellwechslers SWA 33 ohne Grabwerkzeuge in Tonnen (t) angegeben und gelten auf festem, ebenem Untergrund bei geschlossener Pendelachse. Die Werte quer zum Unterwagen sind 360° schwenkbar. Die Werte längs zum Unterwagen (+/- 15°) sind im nicht abgestützten Zustand über die Lenkachse und im abgestützten Zustand über die Starrachse angegeben. Die angegebenen Traglastwerte basieren auf der ISO 10567 und betragen max. 75% der statischen Kippplast oder 87% der hydraulischen Hubkraft, oder sind begrenzt durch die zulässige Traglast des Lasthakens am Schnellwechsler (max. 5 t). Bei demontiertem Schnellwechsler können sich die Traglasten um bis zu 110 kg erhöhen.

Gemäß der harmonisierten Europäischen Norm EN 474-5 müssen Hydraulikbagger im Hebezeugbetrieb mit entsprechenden Leitungsbruchsicherungen, einer Überlastwarninrichtung, einem Tragmittel (z. B. Lasthaken) und einer Traglasttabelle ausgerüstet sein.

Tieflöffel-Ausrüstung mit Verstellausleger seitlich verstellbar 4,90 m



Grabkurven

mit Schnellwechsler		1	2	3	4
Löffelstiellänge	m	2,05	2,25	2,45	2,65
Max. Grabtiefe	m	5,00	5,20	5,40	5,60
Max. Reichweite auf Grundniveau	m	8,15	8,35	8,55	8,75
Max. Ausschütthöhe	m	6,55	6,70	6,80	6,95
Max. Reichhöhe	m	9,30	9,45	9,60	9,70
Min. vorderer Schwenkradius	m	2,12	2,15	2,18	2,21

1 mit Stiel 2,05 m
2 mit Stiel 2,25 m
3 mit Stiel 2,45 m
4 mit Stiel 2,65 m
bei Geradstellung des Auslegers

5 mit Stiel 2,05 m
6 mit Stiel 2,25 m
7 mit Stiel 2,45 m
8 mit Stiel 2,65 m
bei max. seitlicher Auslegerverstellung, für senkrechte Grabenwände

Grabkräfte

ohne Schnellwechsler		1	2	3	4
Max. Reißkraft (ISO 6015)	kN	73,7	68,8	64,5	60,7
	t	7,5	7,0	6,6	6,2
Max. Losbrechkraft (ISO 6015)	kN	85,1	85,1	85,1	85,1
	t	8,7	8,7	8,7	8,7

Max. Losbrechkraft mit Aufreißlöffel 124,1 kN (12,6 t)

Einsatzgewicht

Das Einsatzgewicht beinhaltet die Grundmaschine mit 8-fach Bereifung und Zwischenringen, Verstellausleger seitlich verstellbar 4,90 m, Löffelstiel 2,25 m, Schnellwechsler SWA 33 und Tieflöffel 850 mm/0,50 m³.

Untergewenvarianten	Gewicht (kg)
A 916 Compact Litronic mit Schild hinten	16.800
A 916 Compact Litronic mit Pratzen hinten + Schild vorne	17.900
A 916 Compact EW Litronic mit Schild hinten	16.900
A 916 Compact EW Litronic mit Pratzen hinten + Schild vorne	17.900

Tieflöffel Standsicherheit (Sicherheit 75 % nach ISO 10567* eingerechnet)

Schnittbreite mm	Inhalt nach ISO 7451 ¹⁾ m ³	Gewicht kg	nicht abgestützt				Schild hinten, abgestützt				Pratzen hinten + Schild vorne, abgestützt				EW nicht abgestützt				EW Schild hinten, abgestützt				EW Pratzen hinten + Schild vorne, abgestützt			
			Stiellänge (m)				Stiellänge (m)				Stiellänge (m)				Stiellänge (m)				Stiellänge (m)				Stiellänge (m)			
			2,05	2,25	2,45	2,65	2,05	2,25	2,45	2,65	2,05	2,25	2,45	2,65	2,05	2,25	2,45	2,65	2,05	2,25	2,45	2,65	2,05	2,25	2,45	2,65
500 ²⁾	0,28	250	■	■	■	■	■	■	■	■	■	■	■	■	■	■	■	■	■	■	■	■	■	■	■	■
550 ²⁾	0,29	260	■	■	■	■	■	■	■	■	■	■	■	■	■	■	■	■	■	■	■	■	■	■	■	■
650 ²⁾	0,36	290	■	■	■	■	■	■	■	■	■	■	■	■	■	■	■	■	■	■	■	■	■	■	■	■
850 ²⁾	0,50	340	■	■	■	■	■	■	■	■	■	■	■	■	■	■	■	■	■	■	■	■	■	■	■	■
1.050 ²⁾	0,65	380	■	■	■	■	■	■	■	■	■	■	■	■	■	■	■	■	■	■	■	■	■	■	■	■
1.250 ²⁾	0,80	430	■	△	△	△	■	■	■	■	■	■	■	■	■	■	■	■	■	■	■	■	■	■	■	■
500 ³⁾	0,30	240	■	■	■	■	■	■	■	■	■	■	■	■	■	■	■	■	■	■	■	■	■	■	■	■
550 ³⁾	0,31	250	■	■	■	■	■	■	■	■	■	■	■	■	■	■	■	■	■	■	■	■	■	■	■	■
650 ³⁾	0,39	270	■	■	■	■	■	■	■	■	■	■	■	■	■	■	■	■	■	■	■	■	■	■	■	■
850 ³⁾	0,53	320	■	■	■	■	■	■	■	■	■	■	■	■	■	■	■	■	■	■	■	■	■	■	■	■
1.050 ³⁾	0,71	370	■	■	■	■	■	■	■	■	■	■	■	■	■	■	■	■	■	■	■	■	■	■	■	■
1.250 ³⁾	0,87	420	△	△	△	△	■	■	■	■	■	■	■	■	■	■	■	■	■	■	■	■	■	■	■	■

* mit Sicherheit (75 % der statischen Kipplast oder 87 % der hydr. Hubkraft) bei max. Reichweite ohne Schnellwechsler, 360° schwenkbar bei geschlossener Pendelachse

¹⁾ vergleichbar mit SAE (gehäuft)

²⁾ Tieflöffel mit Zähnen (auch als HD-Version verfügbar) ³⁾ Tieflöffel mit Schneide (auch als HD-Version verfügbar)

Tieflöffel mit 500 mm Schnittbreite mit eingeschränkter Grabtiefe

maximal zulässiges Materialgewicht ■ = ≤ 1,8 t/m³, ■ = ≤ 1,5 t/m³, △ = ≤ 1,2 t/m³, – = nicht zulässig

Tragfähigkeit mit Verstellausleger seitlich verstellbar 4,90 m

Stiel 2,05 m

m	Unterwagen abgestützt		3,0 m		4,5 m		6,0 m		7,5 m		m
	hinten	vorne	h	l	h	l	h	l	h	l	
7,5	Schild	—	—	—	—	—	—	—	—	—	2,3*
	Pratzen	Schild	—	—	—	—	—	—	—	—	2,3*
6,0	Schild	—	—	—	3,9	4,1*	—	—	—	—	2,0*
	Pratzen	Schild	—	—	4,1*	4,1*	—	—	—	—	2,0*
4,5	Schild	—	6,3*	6,3*	3,9	4,7*	2,4	3,9*	—	—	1,9
	Pratzen	Schild	6,3*	6,3*	4,2	4,7*	2,6	3,9*	—	—	2,0*
3,0	Schild	—	6,6	8,8*	3,7	5,5*	2,3	3,9	—	—	1,6
	Pratzen	Schild	7,3	8,8*	4,1	5,5*	2,6	4,2*	—	—	1,8
1,5	Schild	—	6,4	9,4*	3,7	5,7	2,2	3,8	—	—	1,5
	Pratzen	Schild	7,1*	9,4*	4,1	6,1*	2,5	4,5*	—	—	2,3*
0	Schild	—	6,4	10,1*	3,5	5,8	2,0	3,7	—	—	1,5
	Pratzen	Schild	7,3	10,1*	3,9	6,3*	2,3	4,5*	—	—	1,7
-1,5	Schild	—	5,9	10,3*	3,1	5,7	1,9	3,5	—	—	1,6
	Pratzen	Schild	6,8	10,3*	3,5	6,5*	2,1	4,2*	—	—	1,9
-3,0	Schild	—	5,5	9,7*	2,9	5,1*	—	—	—	—	2,2
	Pratzen	Schild	6,4	9,7*	3,3	5,1*	—	—	—	—	2,5
-4,5	Schild	—	9,6*	9,6*	5,1*	5,1*	—	—	—	—	3,1*
	Pratzen	Schild	—	—	—	—	—	—	—	—	3,1*

Stiel 2,25 m

m	Unterwagen abgestützt		3,0 m		4,5 m		6,0 m		7,5 m		m
	hinten	vorne	h	l	h	l	h	l	h	l	
7,5	Schild	—	—	—	—	—	—	—	—	—	2,1*
	Pratzen	Schild	—	—	—	—	—	—	—	—	2,1*
6,0	Schild	—	—	—	—	—	—	—	—	—	1,9*
	Pratzen	Schild	—	—	—	—	—	—	—	—	1,9*
4,5	Schild	—	—	—	—	—	—	—	—	—	1,8
	Pratzen	Schild	—	—	—	—	—	—	—	—	1,8*
3,0	Schild	—	6,6	8,4*	3,7	5,4*	2,4	3,9	—	—	1,5
	Pratzen	Schild	7,3	8,4*	4,1	5,4*	2,6	4,2*	—	—	1,7
1,5	Schild	—	6,4	9,3*	3,7	5,4*	2,4	3,9	—	—	1,4
	Pratzen	Schild	7,1	9,3*	4,0	6,0*	2,5	4,4*	—	—	1,6
0	Schild	—	6,4	10,0*	3,5	5,8	2,1	3,7	—	—	1,4
	Pratzen	Schild	7,2	10,0*	4,0	6,2*	2,3	4,5*	—	—	1,6
-1,5	Schild	—	6,0	10,3*	3,1	5,8	1,9	3,5	—	—	1,6
	Pratzen	Schild	6,8	10,3*	3,6	6,4*	2,2	4,4*	—	—	1,8
-3,0	Schild	—	5,5	10,1*	2,9	5,5	—	—	—	—	2,0
	Pratzen	Schild	6,4	10,1*	3,3	5,5*	—	—	—	—	2,3
-4,5	Schild	—	10,1*	10,1*	5,5*	5,5*	—	—	—	—	3,1*
	Pratzen	Schild	—	—	—	—	—	—	—	—	3,1*

Stiel 2,45 m

m	Unterwagen abgestützt		3,0 m		4,5 m		6,0 m		7,5 m		m
	hinten	vorne	h	l	h	l	h	l	h	l	
7,5	Schild	—	—	—	—	—	—	—	—	—	1,9*
	Pratzen	Schild	—	—	—	—	—	—	—	—	1,9*
6,0	Schild	—	—	—	—	—	—	—	—	—	1,7*
	Pratzen	Schild	—	—	—	—	—	—	—	—	1,7*
4,5	Schild	—	6,6	8,0*	3,7	5,2*	2,4	3,9	1,5	1,9*	1,4
	Pratzen	Schild	7,3	8,0*	4,1	5,2*	2,7	4,1*	1,7	1,9*	1,6
3,0	Schild	—	6,4	9,2*	3,6	5,7	2,3	3,8	1,4	2,5*	1,3
	Pratzen	Schild	8,0*	8,0*	5,2*	5,2*	4,0	4,1*	1,9*	1,9*	1,7*
1,5	Schild	—	6,4	9,2*	3,6	5,7	2,3	3,8	1,4	2,5*	1,3
	Pratzen	Schild	7,1	9,2*	4,0	5,9*	2,6	4,4*	1,6	2,5*	1,5
0	Schild	—	6,4	9,8*	3,5	5,7	2,1	3,7	—	—	1,3
	Pratzen	Schild	7,1	9,8*	4,0	6,2*	2,4	4,4*	—	—	1,5
-1,5	Schild	—	6,0	10,2*	3,2	5,8	1,9	3,5	—	—	1,5
	Pratzen	Schild	6,8	10,2*	3,6	6,3*	2,2	4,5*	—	—	1,7
-3,0	Schild	—	5,6	10,4*	2,9	5,5	—	—	—	—	1,9
	Pratzen	Schild	6,4	10,4*	3,3	5,9*	—	—	—	—	2,1
-4,5	Schild	—	10,4*	10,4*	5,6	5,9*	—	—	—	—	3,0*
	Pratzen	Schild	—	—	—	—	—	—	—	—	3,0*

Stiel 2,65 m

m	Unterwagen abgestützt		3,0 m		4,5 m		6,0 m		7,5 m		m
	hinten	vorne	h	l	h	l	h	l	h	l	
7,5	Schild	—	—	—	—	—	—	—	—	—	1,7*
	Pratzen	Schild	—	—	—	—	—	—	—	—	1,7*
6,0	Schild	—	—	—	—	—	—	—	—	—	1,5*
	Pratzen	Schild	—	—	—	—	—	—	—	—	1,5*
4,5	Schild	—	6,6	7,6*	3,7	5,0*	2,4	3,9	1,5	2,3*	1,4
	Pratzen	Schild	7,3	7,6*	4,1	5,0*	2,7	4,0*	1,7	2,3*	1,6
3,0	Schild	—	6,4	9,1*	3,6	5,7	2,3	3,8	1,4	2,6	1,3
	Pratzen	Schild	7,6*	7,6*	5,1*	5,1*	3,9	4,0*	2,3*	2,3*	1,6*
1,5	Schild	—	6,4	9,1*	3,6	5,7	2,3	3,8	1,4	2,6	1,3
	Pratzen	Schild	7,1	9,1*	4,0	5,8*	2,6	4,3*	1,6	2,9*	1,5
0	Schild	—	6,4	9,7*	3,6	5,7	2,1	3,7	1,3	2,5	1,3
	Pratzen	Schild	7,1	9,7*	4,0	6,1*	2,4	4,4*	1,5	2,6*	1,5
-1,5	Schild	—	6,0	10,1*	3,3	5,9	1,9	3,5	—	—	1,4
	Pratzen	Schild	6,8	10,1*	3,7	6,2*	2,2	4,5*	—	—	1,6
-3,0	Schild	—	5,6	10,5*	2,9	5,5	1,8	3,2*	—	—	1,7
	Pratzen	Schild	6,5	10,5*	3,3	6,1*	2,0	3,2*	—	—	2,0
-4,5	Schild	—	10,5*	10,5*	5,6	6,1*	3,2*	3,2*	—	—	3,0*
	Pratzen	Schild	—	—	—	—	—	—	—	—	5,7

↑ Höhe ↻ 360° schwenkbar ↗ über Längsrichtung 🚛 max. Reichweite * begrenzt durch hydr. Hubkraft

Die Traglastwerte sind am Lasthaken des Liebherr-Schnellwechslers SWA 33 ohne Grabwerkzeuge in Tonnen (t) angegeben und gelten auf festem, ebenem Untergrund bei geschlossener Pendelachse. Die Werte quer zum Unterwagen sind 360° schwenkbar. Die Werte längs zum Unterwagen (+/- 15°) sind im nicht abgestützten Zustand über die Lenkachse und im abgestützten Zustand über die Starrachse angegeben. Die Werte gelten bei optimaler Stellung des Verstellzylinders. Die angegebenen Traglastwerte basieren auf der ISO 10567 und betragen max. 75% der statischen Kipplast oder 87% der hydraulischen Hubkraft, oder sind begrenzt durch die zulässige Traglast des Lasthakens am Schnellwechsler (max. 5 t). Bei demontiertem Schnellwechsler können sich die Traglasten um bis zu 110 kg erhöhen.

Gemäß der harmonisierten Europäischen Norm EN 474-5 müssen Hydraulikbagger im Hebezeugbetrieb mit entsprechenden Leitungsbruchsicherungen, einer Überlastwarneinrichtung, einem Tragmittel (z. B. Lasthaken) und einer Traglasttabelle ausgerüstet sein.

Tragfähigkeit mit Verstellausleger seitlich verstellbar 4,90 m, EW-Unterwagen

Stiel 2,05 m

m	Unterwagen abgestützt		3,0 m		4,5 m		6,0 m		7,5 m		m
	hinten	vorne	h	l	h	l	h	l	h	l	
7,5	Schild	—	—	—	—	—	—	—	—	—	2,3*
	Pratzen	Schild	—	—	—	—	—	—	—	—	2,3*
6,0	Schild	—	—	—	4,1*	4,1*	—	—	—	—	2,0*
	Pratzen	Schild	—	—	4,1*	4,1*	—	—	—	—	2,0*
4,5	Schild	—	6,3*	6,3*	4,2	4,7*	2,6	3,9*	—	—	2,0*
	Pratzen	Schild	6,3*	6,3*	4,6	4,7*	2,9	3,9*	—	—	2,0*
3,0	Schild	—	7,3	8,8*	4,1	5,5*	2,6	3,9	—	—	1,8
	Pratzen	Schild	8,8*	8,8*	4,5	5,5*	2,9	4,2*	—	—	2,0
1,5	Schild	—	7,1	9,4*	4,0	5,8	2,5	3,9	—	—	1,7
	Pratzen	Schild	9,4*	9,4*	4,4	6,1*	2,8	4,5*	—	—	2,3*
0	Schild	—	7,2	10,1*	3,9	5,8	2,3	3,7	—	—	1,7
	Pratzen	Schild	10,1*	10,1*	4,4	6,3*	2,6	4,5*	—	—	1,9
-1,5	Schild	—	6,8	10,3*	3,5	5,8	2,1	3,5	—	—	1,9
	Pratzen	Schild	10,3*	10,3*	6,2	6,5*	3,8	4,2*	—	—	2,2
-3,0	Schild	—	6,3	9,7*	3,3	5,1*	—	—	—	—	2,5
	Pratzen	Schild	9,7*	9,7*	3,7	5,1*	—	—	—	—	2,8
-4,5	Schild	—	9,6*	9,6*	5,1*	5,1*	—	—	—	—	3,1*
	Pratzen	Schild	—	—	—	—	—	—	—	—	3,1*

Stiel 2,25 m

m	Unterwagen abgestützt		3,0 m		4,5 m		6,0 m		7,5 m		m
	hinten	vorne	h	l	h	l	h	l	h	l	
7,5	Schild	—	—	—	2,2*	2,2*	—	—	—	—	2,1*
	Pratzen	Schild	—	—	2,2*	2,2*	—	—	—	—	2,1*
6,0	Schild	—	—	—	3,8*	3,8*	2,0*	2,0*	—	—	1,9*
	Pratzen	Schild	—	—	3,8*	3,8*	2,0*	2,0*	—	—	1,9*
4,5	Schild	—	—	—	4,2	4,6*	2,7	3,8*	—	—	1,8*
	Pratzen	Schild	—	—	4,6*	4,6*	3,0	3,8*	—	—	1,8*
3,0	Schild	—	7,3	8,4*	4,1	5,4*	2,6	3,9	—	—	1,7
	Pratzen	Schild	8,4*	8,4*	4,5	5,4*	2,9	4,2*	—	—	1,9*
1,5	Schild	—	7,1	9,3*	4,0	5,7*	2,5	3,9	—	—	1,6
	Pratzen	Schild	9,3*	9,3*	4,4	6,0*	2,8	4,4*	—	—	1,8
0	Schild	—	7,2	10,0*	3,9	5,8	2,3	3,7	—	—	1,6
	Pratzen	Schild	10,0*	10,0*	6,1	6,2*	4,0	4,5*	—	—	1,8
-1,5	Schild	—	6,8	10,3*	3,5	5,8	2,1	3,5	—	—	1,8
	Pratzen	Schild	10,3*	10,3*	6,3	6,4*	3,8	4,4*	—	—	2,0
-3,0	Schild	—	6,3	10,1*	3,3	5,5	—	—	—	—	2,3
	Pratzen	Schild	10,1*	10,1*	5,5*	5,5*	—	—	—	—	2,6
-4,5	Schild	—	—	—	—	—	—	—	—	—	3,1*
	Pratzen	Schild	—	—	—	—	—	—	—	—	3,1*

Stiel 2,45 m

m	Unterwagen abgestützt		3,0 m		4,5 m		6,0 m		7,5 m		m
	hinten	vorne	h	l	h	l	h	l	h	l	
7,5	Schild	—	—	—	2,5*	2,5*	—	—	—	—	1,9*
	Pratzen	Schild	—	—	2,5*	2,5*	—	—	—	—	1,9*
6,0	Schild	—	—	—	3,6*	3,6*	2,3*	2,3*	—	—	1,7*
	Pratzen	Schild	—	—	3,6*	3,6*	2,3*	2,3*	—	—	1,7*
4,5	Schild	—	—	—	4,2	4,4*	2,7	3,7*	—	—	1,7*
	Pratzen	Schild	—	—	4,4*	4,4*	3,0	3,7*	—	—	1,7*
3,0	Schild	—	7,3	8,0*	4,1	5,2*	2,7	3,9	1,6	1,9*	1,6
	Pratzen	Schild	8,0*	8,0*	4,5	5,2*	3,0	4,1*	1,9	1,9*	1,7*
1,5	Schild	—	7,1	9,2*	4,0	5,7	2,5	3,9	1,6	2,5*	1,5
	Pratzen	Schild	9,2*	9,2*	4,4	5,9*	2,8	4,4*	1,8	2,5*	1,7
0	Schild	—	7,1	9,8*	4,0	5,7	2,4	3,7	—	—	1,5
	Pratzen	Schild	9,8*	9,8*	4,4	6,2*	2,7	4,4*	—	—	1,7
-1,5	Schild	—	6,8	10,2*	3,6	5,9	2,1	3,6	—	—	1,7
	Pratzen	Schild	10,2*	10,2*	6,2	6,3*	3,8	4,4*	—	—	2,2*
-3,0	Schild	—	6,4	10,4*	3,3	5,5	—	—	—	—	2,1
	Pratzen	Schild	10,4*	10,4*	5,9*	5,9*	—	—	—	—	2,4
-4,5	Schild	—	—	—	—	—	—	—	—	—	3,0*
	Pratzen	Schild	—	—	—	—	—	—	—	—	3,0*

Stiel 2,65 m

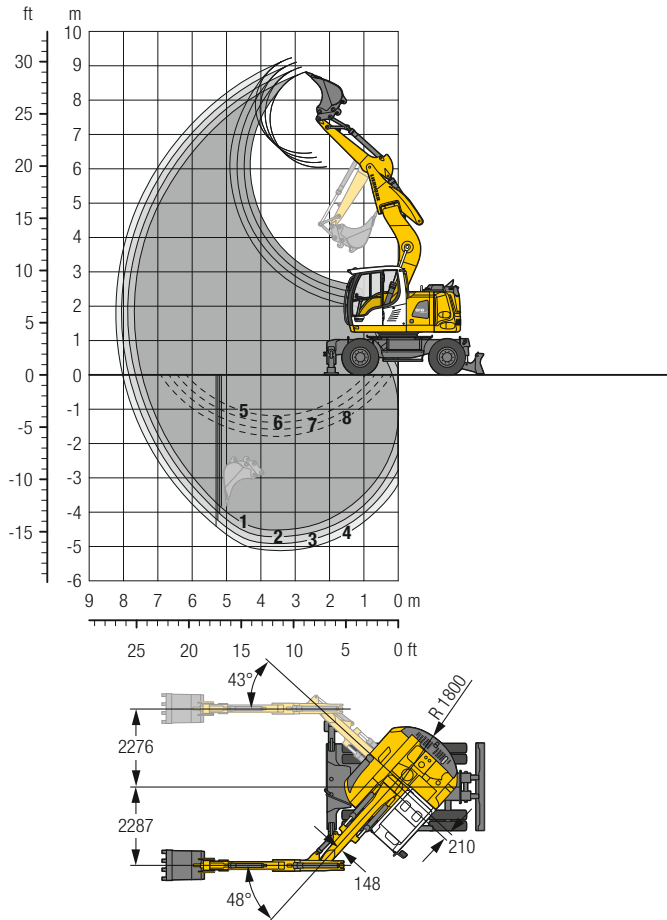
m	Unterwagen abgestützt		3,0 m		4,5 m		6,0 m		7,5 m		m
	hinten	vorne	h	l	h	l	h	l	h	l	
7,5	Schild	—	—	—	2,6*	2,6*	—	—	—	—	1,7*
	Pratzen	Schild	—	—	2,6*	2,6*	—	—	—	—	1,7*
6,0	Schild	—	—	—	—	—	2,5*	2,5*	—	—	1,5*
	Pratzen	Schild	—	—	—	—	2,5*	2,5*	—	—	1,5*
4,5	Schild	—	—	—	4,1*	4,1*	3,0	3,5*	—	—	1,5*
	Pratzen	Schild	—	—	4,1*	4,1*	3,5*	3,5*	—	—	1,5*
3,0	Schild	—	7,3	7,6*	4,1	5,0*	2,7	3,9	1,7	2,3*	1,6
	Pratzen	Schild	7,6*	7,6*	4,5	5,0*	3,0	4,0*	1,9	2,3*	1,6
1,5	Schild	—	7,0	9,1*	4,0	5,7	2,6	3,8	1,6	2,6	1,4
	Pratzen	Schild	9,1*	9,1*	4,3	5,8*	2,9	4,3*	1,8	2,9*	1,7
0	Schild	—	7,1	9,7*	4,0	5,7	2,4	3,8	1,5	2,5	1,4
	Pratzen	Schild	9,7*	9,7*	4,4	6,1*	2,7	4,4*	1,7	2,6*	1,7
-1,5	Schild	—	6,8	10,1*	3,7	5,9	2,2	3,6	—	—	1,6
	Pratzen	Schild	10,1*	10,1*	6,2	6,2*	3,8	4,5*	—	—	2,5*
-3,0	Schild	—	6,4	10,5*	3,3	5,5	2,0	3,2*	—	—	2,0
	Pratzen	Schild	10,5*	10,5*	3,7	6,1*	2,3	3,2*	—	—	2,3
-4,5	Schild	—	—	—	—	—	—	—	—	—	3,0*
	Pratzen	Schild	—	—	—	—	—	—	—	—	6,1*

 Höhe  360° schwenkbar  über Längsrichtung  max. Reichweite * begrenzt durch hydr. Hubkraft

Die Traglastwerte sind am Lasthaken des Liebherr-Schnellwechslers SWA 33 ohne Grabwerkzeuge in Tonnen (t) angegeben und gelten auf festem, ebenem Untergrund bei geschlossener Pendelachse. Die Werte quer zum Unterwagen sind 360° schwenkbar. Die Werte längs zum Unterwagen (+/- 15°) sind im nicht abgestützten Zustand über die Lenkachse und im abgestützten Zustand über die Starrachse angegeben. Die Werte gelten bei optimaler Stellung des Verstellzylinders. Die angegebenen Traglastwerte basieren auf der ISO 10567 und betragen max. 75 % der statischen Kipplast oder 87 % der hydraulischen Hubkraft, oder sind begrenzt durch die zulässige Traglast des Lasthakens am Schnellwechsler (max. 5 t). Bei demontiertem Schnellwechsler können sich die Traglasten um bis zu 110 kg erhöhen.

Gemäß der harmonisierten Europäischen Norm EN 474-5 müssen Hydraulikbagger im Hebezeugbetrieb mit entsprechenden Leitungsbruchsicherungen, einer Überlastwarneinrichtung, einem Tragmittel (z. B. Lasthaken) und einer Traglasttabelle ausgerüstet sein.

Tieflöffel-Ausrüstung mit Monoblockausleger seitlich verstellbar 4,30 m



Grabkurven

mit Schnellwechsler		1	2	3	4
Löffelstiellänge	m	2,05	2,25	2,45	2,65
Max. Grabtiefe	m	4,55	4,75	4,95	5,15
Max. Reichweite auf Grundniveau	m	7,45	7,65	7,85	8,05
Max. Ausschütthöhe	m	6,05	6,20	6,35	6,50
Max. Reichhöhe	m	8,80	8,95	9,10	9,25
Min. vorderer Schwenkradius	m	1,51	1,53	1,56	1,59

1 mit Stiel 2,05 m
2 mit Stiel 2,25 m
3 mit Stiel 2,45 m
4 mit Stiel 2,65 m
bei Geradstellung des Auslegers

5 mit Stiel 2,05 m
6 mit Stiel 2,25 m
7 mit Stiel 2,45 m
8 mit Stiel 2,65 m
bei max. seitlicher Auslegerverstellung,
für senkrechte Grabenwände

Grabkräfte

ohne Schnellwechsler		1	2	3	4
Max. Reißkraft (ISO 6015)	kN	73,7	68,8	64,5	60,7
	t	7,5	7,0	6,6	6,2
Max. Losbrechkraft (ISO 6015)	kN	85,1	85,1	85,1	85,1
	t	8,7	8,7	8,7	8,7

Max. Losbrechkraft mit Aufreißlöffel 124,1 kN (12,6 t)

Einsatzgewicht

Das Einsatzgewicht beinhaltet die Grundmaschine mit 8-fach Bereifung und Zwischenringen, Monoblockausleger seitlich verstellbar 4,30 m, Löffelstiel 2,25 m, Schnellwechsler SWA 33 und Tieflöffel 850 mm/0,50 m³.

Untergewenvarianten	Gewicht (kg)
A 916 Compact Litronic mit Schild hinten	16.300
A 916 Compact Litronic mit Pratzen hinten + Schild vorne	17.300
A 916 Compact EW Litronic mit Schild hinten	16.300
A 916 Compact EW Litronic mit Pratzen hinten + Schild vorne	17.400

Tieflöffel Standsicherheit (Sicherheit 75 % nach ISO 10567* eingerechnet)

Schnittbreite mm	Inhalt nach ISO 7451 ¹⁾ m ³	Gewicht kg	nicht abgestützt				Schild hinten, abgestützt				Pratzen hinten + Schild vorne, abgestützt				EW nicht abgestützt				EW Schild hinten, abgestützt				EW Pratzen hinten + Schild vorne, abgestützt			
			Stiellänge (m)				Stiellänge (m)				Stiellänge (m)				Stiellänge (m)				Stiellänge (m)				Stiellänge (m)			
			2,05	2,25	2,45	2,65	2,05	2,25	2,45	2,65	2,05	2,25	2,45	2,65	2,05	2,25	2,45	2,65	2,05	2,25	2,45	2,65	2,05	2,25	2,45	2,65
500 ²⁾	0,28	250	■	■	■	■	■	■	■	■	■	■	■	■	■	■	■	■	■	■	■	■	■	■	■	■
550 ²⁾	0,29	260	■	■	■	■	■	■	■	■	■	■	■	■	■	■	■	■	■	■	■	■	■	■	■	■
650 ²⁾	0,36	290	■	■	■	■	■	■	■	■	■	■	■	■	■	■	■	■	■	■	■	■	■	■	■	■
850 ²⁾	0,50	340	■	■	■	■	■	■	■	■	■	■	■	■	■	■	■	■	■	■	■	■	■	■	■	■
1.050 ²⁾	0,65	380	■	■	■	■	■	■	■	■	■	■	■	■	■	■	■	■	■	■	■	■	■	■	■	■
1.250 ²⁾	0,80	430	■	■	■	■	■	■	■	■	■	■	■	■	■	■	■	■	■	■	■	■	■	■	■	■
500 ³⁾	0,30	240	■	■	■	■	■	■	■	■	■	■	■	■	■	■	■	■	■	■	■	■	■	■	■	■
550 ³⁾	0,31	250	■	■	■	■	■	■	■	■	■	■	■	■	■	■	■	■	■	■	■	■	■	■	■	■
650 ³⁾	0,39	270	■	■	■	■	■	■	■	■	■	■	■	■	■	■	■	■	■	■	■	■	■	■	■	■
850 ³⁾	0,53	320	■	■	■	■	■	■	■	■	■	■	■	■	■	■	■	■	■	■	■	■	■	■	■	■
1.050 ³⁾	0,71	370	■	■	■	■	■	■	■	■	■	■	■	■	■	■	■	■	■	■	■	■	■	■	■	■
1.250 ³⁾	0,87	420	■	■	■	■	■	■	■	■	■	■	■	■	■	■	■	■	■	■	■	■	■	■	■	■

* mit Sicherheit (75 % der statischen Kipplast oder 87 % der hydr. Hubkraft) bei max. Reichweite ohne Schnellwechsler, 360° schwenkbar bei geschlossener Pendelachse

¹⁾ vergleichbar mit SAE (gehäuft)

²⁾ Tieflöffel mit Zähnen (auch als HD-Version verfügbar) ³⁾ Tieflöffel mit Schneide (auch als HD-Version verfügbar)

Tieflöffel mit 500 mm Schnittbreite mit eingeschränkter Grabtiefe

maximal zulässiges Materialgewicht ■ = ≤ 1,8 t/m³, ■ = ≤ 1,5 t/m³, △ = ≤ 1,2 t/m³, – = nicht zulässig

Tragfähigkeit mit Monoblockausleger seitlich verstellbar 4,30 m

Stiel 2,05 m

m	Unterwagen abgestützt		3,0 m		4,5 m		6,0 m		7,5 m		m	
	hinten	vorne										
7,5	Schild Pratzen	Schild										
6,0	Schild Pratzen	Schild			2,9* 2,9*	2,9* 2,9*					2,1* 2,1*	4,9
4,5	Schild Pratzen	Schild	5,1* 5,1*	5,1* 5,1*	3,8 4,2	3,8 4,5*					2,0* 2,0*	5,9
3,0	Schild Pratzen	Schild	6,5 7,7*	7,7* 7,7*	3,5 5,3*	3,5 5,3*	2,3 3,8*	3,8* 3,8*			2,0 2,1*	6,4
1,5	Schild Pratzen	Schild	5,6 10,1*	10,1* 10,1*	3,2 6,5*	3,2 6,2*	2,1 3,8	2,1 4,6*			1,9 2,4*	6,6
0	Schild Pratzen	Schild	5,3 9,4*	9,4* 9,4*	3,0 5,7	3,0 6,5*	2,0 3,7	3,6 4,7*			1,9 3,1*	6,3
-1,5	Schild Pratzen	Schild	5,3 9,0*	9,0* 9,0*	2,9 3,3	2,9 6,0*					2,2 4,0	5,6
-3,0	Schild Pratzen	Schild	5,5 6,3	6,4* 6,4*							3,2 4,5*	4,3
-4,5	Schild Pratzen	Schild									4,5* 4,5*	

Stiel 2,25 m

m	Unterwagen abgestützt		3,0 m		4,5 m		6,0 m		7,5 m		m	
	hinten	vorne										
7,5	Schild Pratzen	Schild										
6,0	Schild Pratzen	Schild									1,9* 1,9*	5,2
4,5	Schild Pratzen	Schild			3,0* 3,0*	3,0* 3,0*					1,9* 1,9*	6,1
3,0	Schild Pratzen	Schild	6,6 7,3*	7,3* 7,3*	3,5 4,0	3,5* 5,1*	2,3 3,9*	3,9 3,9*			1,9 1,9*	6,6
1,5	Schild Pratzen	Schild	5,7 9,9*	9,9* 9,9*	3,2 5,9	3,2 6,1*	2,1 3,8	2,1 4,6*			1,8 2,2*	6,8
0	Schild Pratzen	Schild	5,3 6,1	9,5* 9,5*	3,0 3,4	3,0 6,5*	2,0 3,7	3,6 4,7*			1,8 2,0	6,5
-1,5	Schild Pratzen	Schild	5,2 6,1	9,3* 9,3*	2,9 3,3	2,9 6,1*					2,0 3,8	5,9
-3,0	Schild Pratzen	Schild	5,4 6,2	6,9* 6,9*	3,0 4,6*	3,0 4,6*					2,9 3,3	4,6
-4,5	Schild Pratzen	Schild									4,4* 4,4*	

Stiel 2,45 m

m	Unterwagen abgestützt		3,0 m		4,5 m		6,0 m		7,5 m		m	
	hinten	vorne										
7,5	Schild Pratzen	Schild									2,0* 2,0*	3,6
6,0	Schild Pratzen	Schild			3,0* 3,0*	3,0* 3,0*					1,7* 1,7*	5,4
4,5	Schild Pratzen	Schild			3,8 4,0*	4,0* 4,0*	2,4 2,5*	2,5* 2,5*			1,7* 1,7*	6,4
3,0	Schild Pratzen	Schild	6,7 6,8*	6,8* 6,8*	3,6 4,0	3,6 4,9*	2,3 2,5	3,9* 3,9*			1,7* 1,7*	6,8
1,5	Schild Pratzen	Schild	5,7 6,6	9,6* 9,6*	3,2 3,6	3,2 5,9*	2,1 2,4	3,7 4,5*			1,9 1,9*	6,9
0	Schild Pratzen	Schild	5,3 6,1	9,6* 9,6*	3,0 3,4	3,0 6,4*	2,0 2,3	3,6 4,7*			1,7 2,4*	6,7
-1,5	Schild Pratzen	Schild	5,2 6,0	9,5* 9,5*	2,9 3,3	2,9 6,2*	2,2 3,7	3,6 4,0*			1,9 2,2	6,1
-3,0	Schild Pratzen	Schild	5,3 6,1	7,3* 7,3*	2,9 3,3	2,9 4,8*					2,6 4,3*	4,9
-4,5	Schild Pratzen	Schild									4,3* 4,3*	

Stiel 2,65 m

m	Unterwagen abgestützt		3,0 m		4,5 m		6,0 m		7,5 m		m	
	hinten	vorne										
7,5	Schild Pratzen	Schild									1,8* 1,8*	3,9
6,0	Schild Pratzen	Schild			2,9* 2,9*	2,9* 2,9*					1,6* 1,6*	5,6
4,5	Schild Pratzen	Schild			3,7* 3,7*	3,7* 3,7*	2,4 2,6*	2,6* 2,6*			1,5* 1,5*	6,6
3,0	Schild Pratzen	Schild	6,3 6,3*	6,3* 6,3*	3,6 4,0	3,6 4,7*	2,3 2,5	3,8* 3,8*			1,6* 1,6*	7,0
1,5	Schild Pratzen	Schild	5,8 6,7	9,3* 9,3*	3,2 3,7	3,2 5,8*	2,1 2,4	3,7 4,4*			1,6 1,8*	7,1
0	Schild Pratzen	Schild	5,3 6,1	9,7* 9,7*	3,0 3,4	3,0 6,4*	2,0 2,3	3,6 4,6*			1,6 2,1*	6,9
-1,5	Schild Pratzen	Schild	5,1 6,0	9,6* 9,6*	2,9 3,3	2,9 6,2*	1,9 2,2	3,5 4,4*			1,8 2,1	6,3
-3,0	Schild Pratzen	Schild	5,2 6,1	7,6* 7,6*	2,9 3,3	2,9 5,1*					2,4 2,7	5,2
-4,5	Schild Pratzen	Schild									4,2* 4,2*	

Höhe 360° schwenkbar über Längsrichtung max. Reichweite * begrenzt durch hydr. Hubkraft

Die Traglastwerte sind am Lasthaken des Liebherr-Schnellwechslers SWA 33 ohne Grabwerkzeuge in Tonnen (t) angegeben und gelten auf festem, ebenem Untergrund bei geschlossener Pendelachse. Die Werte quer zum Unterwagen sind 360° schwenkbar. Die Werte längs zum Unterwagen (+/- 15°) sind im nicht abgestützten Zustand über die Lenkachse und im abgestützten Zustand über die Starrachse angegeben. Die angegebenen Traglastwerte basieren auf der ISO 10567 und betragen max. 75 % der statischen Kippplast oder 87 % der hydraulischen Hubkraft, oder sind begrenzt durch die zulässige Traglast des Lasthakens am Schnellwechsler (max. 5 t). Bei demontiertem Schnellwechsler können sich die Traglasten um bis zu 110 kg erhöhen.

Gemäß der harmonisierten Europäischen Norm EN 474-5 müssen Hydraulikbagger im Hebezeugbetrieb mit entsprechenden Leitungsbruchsicherungen, einer Überlastwarneinrichtung, einem Tragmittel (z. B. Lasthaken) und einer Traglasttabelle ausgerüstet sein.

Tragfähigkeit

mit Monoblockausleger seitlich verstellbar 4,30 m, EW-Unterwagen

Stiel 2,05 m

m	Unterwagen abgestützt		3,0 m		4,5 m		6,0 m		7,5 m		m
	hinten	vorne									
7,5	Schild	—									
	Pratzen	Schild									
6,0	—	—									
	Schild	—									
	Pratzen	Schild									
4,5	—	—									
	Schild	—									
	Pratzen	Schild									
3,0	—	—									
	Schild	—									
	Pratzen	Schild									
1,5	—	—									
	Schild	—									
	Pratzen	Schild									
0	—	—									
	Schild	—									
	Pratzen	Schild									
-1,5	—	—									
	Schild	—									
	Pratzen	Schild									
-3,0	—	—									
	Schild	—									
	Pratzen	Schild									
-4,5	—	—									
	Schild	—									
	Pratzen	Schild									

Stiel 2,25 m

m	Unterwagen abgestützt		3,0 m		4,5 m		6,0 m		7,5 m		m
	hinten	vorne									
7,5	Schild	—									
	Pratzen	Schild									
6,0	—	—									
	Schild	—									
	Pratzen	Schild									
4,5	—	—									
	Schild	—									
	Pratzen	Schild									
3,0	—	—									
	Schild	—									
	Pratzen	Schild									
1,5	—	—									
	Schild	—									
	Pratzen	Schild									
0	—	—									
	Schild	—									
	Pratzen	Schild									
-1,5	—	—									
	Schild	—									
	Pratzen	Schild									
-3,0	—	—									
	Schild	—									
	Pratzen	Schild									
-4,5	—	—									
	Schild	—									
	Pratzen	Schild									

Stiel 2,45 m

m	Unterwagen abgestützt		3,0 m		4,5 m		6,0 m		7,5 m		m
	hinten	vorne									
7,5	Schild	—									
	Pratzen	Schild									
6,0	—	—									
	Schild	—									
	Pratzen	Schild									
4,5	—	—									
	Schild	—									
	Pratzen	Schild									
3,0	—	—									
	Schild	—									
	Pratzen	Schild									
1,5	—	—									
	Schild	—									
	Pratzen	Schild									
0	—	—									
	Schild	—									
	Pratzen	Schild									
-1,5	—	—									
	Schild	—									
	Pratzen	Schild									
-3,0	—	—									
	Schild	—									
	Pratzen	Schild									
-4,5	—	—									
	Schild	—									
	Pratzen	Schild									

Stiel 2,65 m

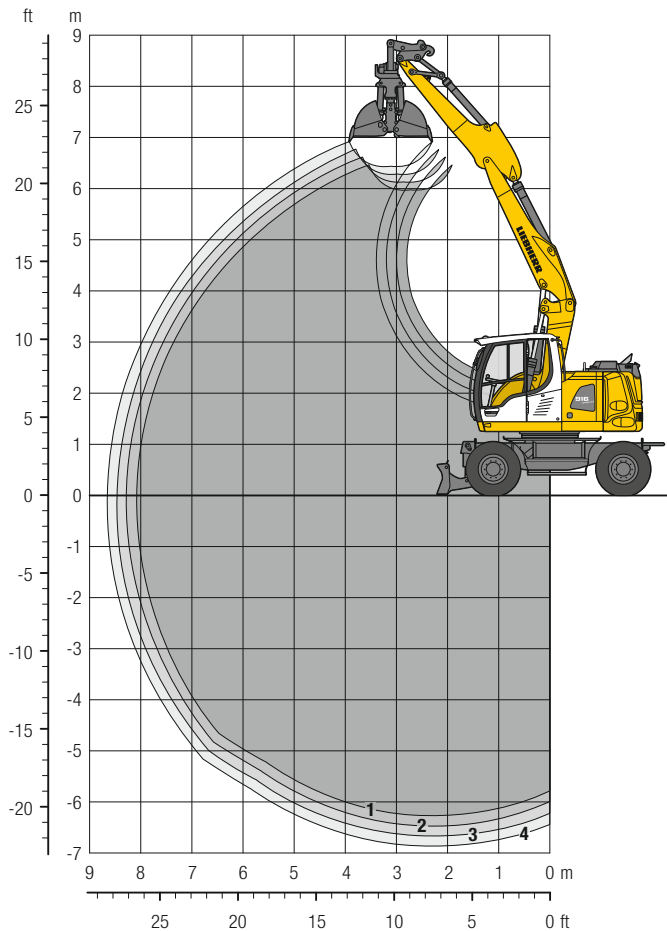
m	Unterwagen abgestützt		3,0 m		4,5 m		6,0 m		7,5 m		m
	hinten	vorne									
7,5	Schild	—									
	Pratzen	Schild									
6,0	—	—									
	Schild	—									
	Pratzen	Schild									
4,5	—	—									
	Schild	—									
	Pratzen	Schild									
3,0	—	—									
	Schild	—									
	Pratzen	Schild									
1,5	—	—									
	Schild	—									
	Pratzen	Schild									
0	—	—									
	Schild	—									
	Pratzen	Schild									
-1,5	—	—									
	Schild	—									
	Pratzen	Schild									
-3,0	—	—									
	Schild	—									
	Pratzen	Schild									
-4,5	—	—									
	Schild	—									
	Pratzen	Schild									

Höhe 360° schwenkbar über Längsrichtung max. Reichweite * begrenzt durch hydr. Hubkraft

Die Traglastwerte sind am Lasthaken des Liebherr-Schnellwechslers SWA 33 ohne Grabwerkzeuge in Tonnen (t) angegeben und gelten auf festem, ebenem Untergrund bei geschlossener Pendelachse. Die Werte quer zum Unterwagen sind 360° schwenkbar. Die Werte längs zum Unterwagen (+/- 15°) sind im nicht abgestützten Zustand über die Lenkachse und im abgestützten Zustand über die Starrachse angegeben. Die angegebenen Traglastwerte basieren auf der ISO 10567 und betragen max. 75% der statischen Kippplast oder 87% der hydraulischen Hubkraft, oder sind begrenzt durch die zulässige Traglast des Lasthakens am Schnellwechsler (max. 5 t). Bei demontiertem Schnellwechsler können sich die Traglasten um bis zu 110 kg erhöhen.

Gemäß der harmonisierten Europäischen Norm EN 474-5 müssen Hydraulikbagger im Hebezeugbetrieb mit entsprechenden Leitungsbruchsicherungen, einer Überlastwarneinrichtung, einem Tragmittel (z. B. Lasthaken) und einer Traglasttabelle ausgerüstet sein.

Greifer-Ausrüstung mit Verstellausleger 4,85 m



Grabkurven

mit Schnellwechsler	1	2	3	4
Löffelstiellänge	m 2,05	2,25	2,45	2,65
Max. Grabtiefe	m 6,30	6,50	6,70	6,90
Max. Reichweite auf Grundniveau	m 8,10	8,30	8,50	8,70
Max. Ausschütthöhe	m 6,00	6,15	6,30	6,45

Greifer GM 8B

Max. Greiferschließkraft	52 kN (5,3 t)
Max. Drehmoment des hydr. Drehantriebes	1,40 kNm

Einsatzgewicht

Das Einsatzgewicht beinhaltet die Grundmaschine mit 8-fach Bereifung und Zwischenringen, Verstellausleger 4,85 m, Löffelstiel 2,25 m, Schnellwechsler SWA 33 und Greifer GM 8B/0,40 m³ (800 mm ohne Auswerfer).

Unterwagenvarianten	Gewicht (kg)
A 916 Compact Litronic mit Schild hinten	16.800
A 916 Compact Litronic mit Prätzen hinten + Schild vorne	17.800
A 916 Compact EW Litronic mit Schild hinten	16.900
A 916 Compact EW Litronic mit Prätzen hinten + Schild vorne	17.900

Greifer GM 8B Standsicherheit (Sicherheit 75% nach ISO 10567* eingerechnet)

Schalenbreite	Inhalt	Gewicht	nicht abgestützt				Schild hinten, abgestützt				Prätzen hinten + Schild vorne, abgestützt				EW nicht abgestützt				EW Schild hinten, abgestützt				EW Prätzen hinten + Schild vorne, abgestützt			
			Stiellänge (m)				Stiellänge (m)				Stiellänge (m)				Stiellänge (m)				Stiellänge (m)				Stiellänge (m)			
			2,05	2,25	2,45	2,65	2,05	2,25	2,45	2,65	2,05	2,25	2,45	2,65	2,05	2,25	2,45	2,65	2,05	2,25	2,45	2,65	2,05	2,25	2,45	2,65
320 ¹⁾	0,17	830	■	■	■	■	■	■	■	■	■	■	■	■	■	■	■	■	■	■	■	■	■	■	■	■
400 ¹⁾	0,22	870	■	■	■	■	■	■	■	■	■	■	■	■	■	■	■	■	■	■	■	■	■	■	■	■
600 ¹⁾	0,30	860	■	■	■	■	■	■	■	■	■	■	■	■	■	■	■	■	■	■	■	■	■	■	■	■
800 ¹⁾	0,40	910	■	■	■	■	■	■	■	■	■	■	■	■	■	■	■	■	■	■	■	■	■	■	■	■
1.000 ¹⁾³⁾	0,80	1.010	△	-	-	-	■	△	△	△	■	■	■	■	■	△	△	△	■	■	■	■	■	■	■	■
320 ²⁾	0,17	880	■	■	■	■	■	■	■	■	■	■	■	■	■	■	■	■	■	■	■	■	■	■	■	■
400 ²⁾	0,22	930	■	■	■	■	■	■	■	■	■	■	■	■	■	■	■	■	■	■	■	■	■	■	■	■
600 ²⁾	0,30	950	■	■	■	■	■	■	■	■	■	■	■	■	■	■	■	■	■	■	■	■	■	■	■	■
800 ²⁾	0,40	1.020	■	■	■	■	■	■	■	■	■	■	■	■	■	■	■	■	■	■	■	■	■	■	■	■

* mit Sicherheit (75% der statischen Kipplast oder 87% der hydr. Hubkraft) bei max. Reichweite ohne Schnellwechsler, 360° schwenkbar bei geschlossener Pendelachse

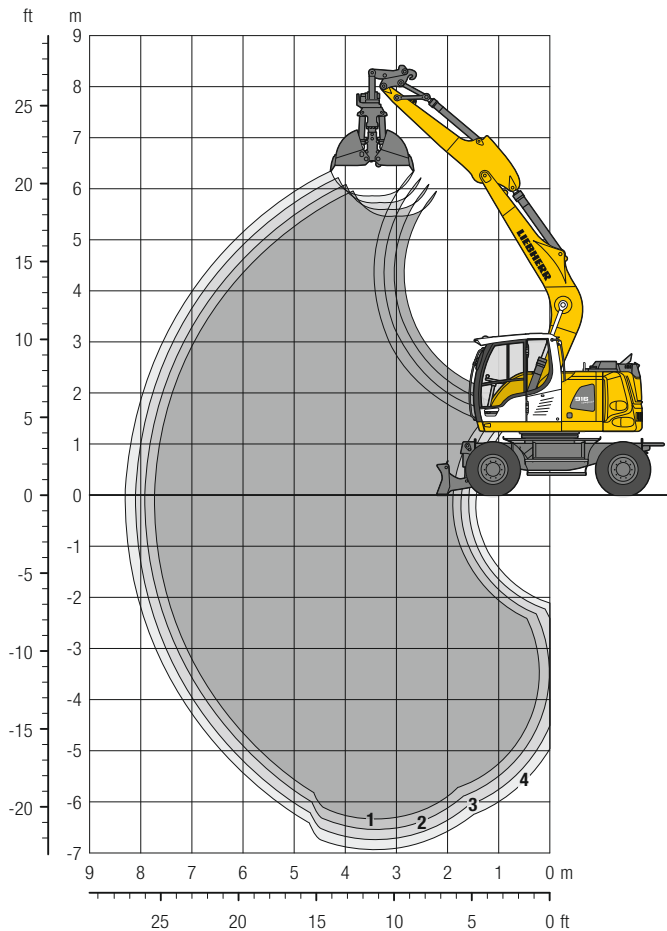
¹⁾ ohne Auswerfer

²⁾ mit Auswerfer

³⁾ Schüttgutschalen

maximal zulässiges Materialgewicht ■ = ≤ 1,8 t/m³, ■ = ≤ 1,5 t/m³, △ = ≤ 1,2 t/m³, - = nicht zulässig

Greifer-Ausrüstung mit Monoblockausleger abgewinkelt 4,60 m



Grabkurven

mit Schnellwechsler		1	2	3	4
Löffelstiellänge	m	2,05	2,25	2,45	2,65
Max. Grabtiefe	m	6,35	6,55	6,75	6,95
Max. Reichweite auf Grundniveau	m	7,75	7,90	8,10	8,30
Max. Ausschütthöhe	m	5,45	5,60	5,75	5,90

Greifer GM 8B

Max. Greiferschließkraft	52 kN (5,3 t)
Max. Drehmoment des hydr. Drehantriebes	1,40 kNm

Einsatzgewicht

Das Einsatzgewicht beinhaltet die Grundmaschine mit 8-fach Bereifung und Zwischenringen, Monoblockausleger abgewinkelt 4,60 m, Löffelstiel 2,25 m, Schnellwechsler SWA 33 und Greifer GM 8B/0,40 m³ (800 mm ohne Auswerfer).

Unterwagenvarianten	Gewicht (kg)
A 916 Compact Litronic mit Schild hinten	16.500
A 916 Compact Litronic mit Prätzen hinten + Schild vorne	17.500
A 916 Compact EW Litronic mit Schild hinten	16.500
A 916 Compact EW Litronic mit Prätzen hinten + Schild vorne	17.600

Greifer GM 8B Standsicherheit (Sicherheit 75% nach ISO 10567* eingerechnet)

Schalenbreite	Inhalt	Gewicht	nicht abgestützt				Schild hinten, abgestützt				Prätzen hinten + Schild vorne, abgestützt				EW nicht abgestützt				EW Schild hinten, abgestützt				EW Prätzen hinten + Schild vorne, abgestützt			
			Stiellänge (m)				Stiellänge (m)				Stiellänge (m)				Stiellänge (m)				Stiellänge (m)				Stiellänge (m)			
			2,05	2,25	2,45	2,65	2,05	2,25	2,45	2,65	2,05	2,25	2,45	2,65	2,05	2,25	2,45	2,65	2,05	2,25	2,45	2,65	2,05	2,25	2,45	2,65
320 ¹⁾	0,17	830	■	■	■	■	■	■	■	■	■	■	■	■	■	■	■	■	■	■	■	■	■	■	■	■
400 ¹⁾	0,22	870	■	■	■	■	■	■	■	■	■	■	■	■	■	■	■	■	■	■	■	■	■	■	■	■
600 ¹⁾	0,30	860	■	■	■	■	■	■	■	■	■	■	■	■	■	■	■	■	■	■	■	■	■	■	■	■
800 ¹⁾	0,40	910	■	■	■	■	■	■	■	■	■	■	■	■	■	■	■	■	■	■	■	■	■	■	■	■
1.000 ¹⁾³⁾	0,80	1.010	△	△	△	—	■	■	■	■	■	■	■	■	■	■	■	■	△	■	■	■	■	■	■	■
320 ²⁾	0,17	880	■	■	■	■	■	■	■	■	■	■	■	■	■	■	■	■	■	■	■	■	■	■	■	■
400 ²⁾	0,22	930	■	■	■	■	■	■	■	■	■	■	■	■	■	■	■	■	■	■	■	■	■	■	■	■
600 ²⁾	0,30	950	■	■	■	■	■	■	■	■	■	■	■	■	■	■	■	■	■	■	■	■	■	■	■	■
800 ²⁾	0,40	1.020	■	■	■	■	■	■	■	■	■	■	■	■	■	■	■	■	■	■	■	■	■	■	■	■

* mit Sicherheit (75% der statischen Kipplast oder 87% der hydr. Hubkraft) bei max. Reichweite ohne Schnellwechsler, 360° schwenkbar bei geschlossener Pendelachse

¹⁾ ohne Auswerfer

²⁾ mit Auswerfer

³⁾ Schüttgutschalen

maximal zulässiges Materialgewicht ■ = ≤ 1,8 t/m³, ■ = ≤ 1,5 t/m³, △ = ≤ 1,2 t/m³, — = nicht zulässig

Ausrüstungsvarianten

Greifer

Greifer GM 8B Standsicherheit (Sicherheit 75% nach ISO 10567* eingerechnet)

Schalenbreite mm	Inhalt m ³	Gewicht kg	nicht abgestützt				Schild hinten, abgestützt				Pratzen hinten + Schild vorne, abgestützt				EW nicht abgestützt				EW Schild hinten, abgestützt				EW Pratzen hinten + Schild vorne, abgestützt					
			Stiellänge (m)				Stiellänge (m)				Stiellänge (m)				Stiellänge (m)				Stiellänge (m)				Stiellänge (m)					
			2,05	2,25	2,45	2,65	2,05	2,25	2,45	2,65	2,05	2,25	2,45	2,65	2,05	2,25	2,45	2,65	2,05	2,25	2,45	2,65	2,05	2,25	2,45	2,65	2,05	2,25
Verstellausleger seitlich verstellbar 4,90 m																												
320 ¹⁾	0,17	830	■	■	■	■	■	■	■	■	■	■	■	■	■	■	■	■	■	■	■	■	■	■	■	■	■	■
400 ¹⁾	0,22	870	■	■	■	■	■	■	■	■	■	■	■	■	■	■	■	■	■	■	■	■	■	■	■	■	■	■
600 ¹⁾	0,30	860	■	■	■	■	■	■	■	■	■	■	■	■	■	■	■	■	■	■	■	■	■	■	■	■	■	■
800 ¹⁾	0,40	910	■	■	■	■	■	■	■	■	■	■	■	■	■	■	■	■	■	■	■	■	■	■	■	■	■	■
1.000 ¹⁾³⁾	0,80	1.010	-	-	-	-	△	-	-	-	■	■	■	■	△	-	-	-	■	△	△	△	■	■	■	■	■	■
320 ²⁾	0,17	880	■	■	■	■	■	■	■	■	■	■	■	■	■	■	■	■	■	■	■	■	■	■	■	■	■	■
400 ²⁾	0,22	930	■	■	■	■	■	■	■	■	■	■	■	■	■	■	■	■	■	■	■	■	■	■	■	■	■	■
600 ²⁾	0,30	950	■	■	■	■	■	■	■	■	■	■	■	■	■	■	■	■	■	■	■	■	■	■	■	■	■	■
800 ²⁾	0,40	1.020	■	■	■	■	■	■	■	■	■	■	■	■	■	■	■	■	■	■	■	■	■	■	■	■	■	■
Monoblockausleger seitlich verstellbar 4,30 m																												
320 ¹⁾	0,17	830	■	■	■	■	■	■	■	■	■	■	■	■	■	■	■	■	■	■	■	■	■	■	■	■	■	■
400 ¹⁾	0,22	870	■	■	■	■	■	■	■	■	■	■	■	■	■	■	■	■	■	■	■	■	■	■	■	■	■	■
600 ¹⁾	0,30	860	■	■	■	■	■	■	■	■	■	■	■	■	■	■	■	■	■	■	■	■	■	■	■	■	■	■
800 ¹⁾	0,40	910	■	■	■	■	■	■	■	■	■	■	■	■	■	■	■	■	■	■	■	■	■	■	■	■	■	■
1.000 ¹⁾³⁾	0,80	1.010	△	△	△	-	■	■	■	■	■	■	■	■	■	■	■	■	■	■	■	■	■	■	■	■	■	■
320 ²⁾	0,17	880	■	■	■	■	■	■	■	■	■	■	■	■	■	■	■	■	■	■	■	■	■	■	■	■	■	■
400 ²⁾	0,22	930	■	■	■	■	■	■	■	■	■	■	■	■	■	■	■	■	■	■	■	■	■	■	■	■	■	■
600 ²⁾	0,30	950	■	■	■	■	■	■	■	■	■	■	■	■	■	■	■	■	■	■	■	■	■	■	■	■	■	■
800 ²⁾	0,40	1.020	■	■	■	■	■	■	■	■	■	■	■	■	■	■	■	■	■	■	■	■	■	■	■	■	■	■

* mit Sicherheit (75% der statischen Kipplast oder 87% der hydr. Hubkraft) bei max. Reichweite ohne Schnellwechsler, 360° schwenkbar bei geschlossener Pendelachse

¹⁾ ohne Auswerfer

²⁾ mit Auswerfer

³⁾ Schüttgutschalen

maximal zulässiges Materialgewicht ■ = ≤ 1,8 t/m³, ■ = ≤ 1,5 t/m³, △ = ≤ 1,2 t/m³, - = nicht zulässig

Ausrüstungsvarianten

Grabenräum-/Schwenklöffel

Grabenräumlöffel Standsicherheit (Sicherheit 75% nach ISO 10567* eingerechnet)

Schnittbreite mm	Inhalt nach ISO 7451 ¹⁾ m ³	Gewicht kg	nicht abgestützt				Schild hinten, abgestützt				Pratzen hinten + Schild vorne, abgestützt				EW nicht abgestützt				EW Schild hinten, abgestützt				EW Pratzen hinten + Schild vorne, abgestützt					
			Stiellänge (m)				Stiellänge (m)				Stiellänge (m)				Stiellänge (m)				Stiellänge (m)				Stiellänge (m)					
			2,05	2,25	2,45	2,65	2,05	2,25	2,45	2,65	2,05	2,25	2,45	2,65	2,05	2,25	2,45	2,65	2,05	2,25	2,45	2,65	2,05	2,25	2,45	2,65	2,05	2,25
Verstellausleger 4,85 m																												
1.500 ³⁾	0,50	360	■	■	■	■	■	■	■	■	■	■	■	■	■	■	■	■	■	■	■	■	■	■	■	■	■	■
1.600 ²⁾	0,55	640	■	■	■	■	■	■	■	■	■	■	■	■	■	■	■	■	■	■	■	■	■	■	■	■	■	■
2.000 ²⁾	0,50	660	■	■	■	■	■	■	■	■	■	■	■	■	■	■	■	■	■	■	■	■	■	■	■	■	■	■
2.000 ³⁾	0,48	350	■	■	■	■	■	■	■	■	■	■	■	■	■	■	■	■	■	■	■	■	■	■	■	■	■	■
2.000 ³⁾	0,65	390	■	■	■	■	■	■	■	■	■	■	■	■	■	■	■	■	■	■	■	■	■	■	■	■	■	■
Monoblockausleger abgewinkelt 4,60 m																												
1.500 ³⁾	0,50	360	■	■	■	■	■	■	■	■	■	■	■	■	■	■	■	■	■	■	■	■	■	■	■	■	■	■
1.600 ²⁾	0,55	640	■	■	■	■	■	■	■	■	■	■	■	■	■	■	■	■	■	■	■	■	■	■	■	■	■	■
2.000 ²⁾	0,50	660	■	■	■	■	■	■	■	■	■	■	■	■	■	■	■	■	■	■	■	■	■	■	■	■	■	■
2.000 ³⁾	0,48	350	■	■	■	■	■	■	■	■	■	■	■	■	■	■	■	■	■	■	■	■	■	■	■	■	■	■
2.000 ³⁾	0,65	390	■	■	■	■	■	■	■	■	■	■	■	■	■	■	■	■	■	■	■	■	■	■	■	■	■	■
Verstellausleger seitlich verstellbar 4,90 m																												
1.500 ³⁾	0,50	360	■	■	■	■	■	■	■	■	■	■	■	■	■	■	■	■	■	■	■	■	■	■	■	■	■	■
1.600 ²⁾	0,55	640	■	■	■	■	■	■	■	■	■	■	■	■	■	■	■	■	■	■	■	■	■	■	■	■	■	■
2.000 ²⁾	0,50	660	■	■	■	■	■	■	■	■	■	■	■	■	■	■	■	■	■	■	■	■	■	■	■	■	■	■
2.000 ³⁾	0,48	350	■	■	■	■	■	■	■	■	■	■	■	■	■	■	■	■	■	■	■	■	■	■	■	■	■	■
2.000 ³⁾	0,65	390	■	■	■	■	■	■	■	■	■	■	■	■	■	■	■	■	■	■	■	■	■	■	■	■	■	■
Monoblockausleger seitlich verstellbar 4,30 m																												
1.500 ³⁾	0,50	360	■	■	■	■	■	■	■	■	■	■	■	■	■	■	■	■	■	■	■	■	■	■	■	■	■	■
1.600 ²⁾	0,55	640	■	■	■	■	■	■	■	■	■	■	■	■	■	■	■	■	■	■	■	■	■	■	■	■	■	■
2.000 ²⁾	0,50	660	■	■	■	■	■	■	■	■	■	■	■	■	■	■	■	■	■	■	■	■	■	■	■	■	■	■
2.000 ³⁾	0,48	350	■	■	■	■	■	■	■	■	■	■	■	■	■	■	■	■	■	■	■	■	■	■	■	■	■	■
2.000 ³⁾	0,65	390	■	■	■	■	■	■	■	■	■	■	■	■	■	■	■	■	■	■	■	■	■	■	■	■	■	■

Schwenklöffel Standsicherheit (Sicherheit 75% nach ISO 10567* eingerechnet)

Schnittbreite mm	Inhalt nach ISO 7451 ¹⁾ m ³	Gewicht kg	nicht abgestützt				Schild hinten, abgestützt				Pratzen hinten + Schild vorne, abgestützt				EW nicht abgestützt				EW Schild hinten, abgestützt				EW Pratzen hinten + Schild vorne, abgestützt					
			Stiellänge (m)				Stiellänge (m)				Stiellänge (m)				Stiellänge (m)				Stiellänge (m)				Stiellänge (m)					
			2,05	2,25	2,45	2,65	2,05	2,25	2,45	2,65	2,05	2,25	2,45	2,65	2,05	2,25	2,45	2,65	2,05	2,25	2,45	2,65	2,05	2,25	2,45	2,65	2,05	2,25
Verstellausleger 4,85 m																												
1.500 ²⁾	0,60	660	■	■	■	■	■	■	■	■	■	■	■	■	■	■	■	■	■	■	■	■	■	■	■	■	■	■
Monoblockausleger abgewinkelt 4,60 m																												
1.500 ²⁾	0,60	660	■	■	■	■	■	■	■	■	■	■	■	■	■	■	■	■	■	■	■	■	■	■	■	■	■	■
Verstellausleger seitlich verstellbar 4,90 m																												
1.500 ²⁾	0,60	660	■	■	■	■	■	■	■	■	■	■	■	■	■	■	■	■	■	■	■	■	■	■	■	■	■	■
Monoblockausleger seitlich verstellbar 4,30 m																												
1.500 ²⁾	0,60	660	■	■	■	■	■	■	■	■	■	■	■	■	■	■	■	■	■	■	■	■	■	■	■	■	■	■

* mit Sicherheit (75% der statischen Kipplast oder 87% der hydr. Hubkraft) bei max. Reichweite ohne Schnellwechsler, 360° schwenkbar bei geschlossener Pendelachse

¹⁾ vergleichbar mit SAE (gehäuft)

²⁾ 2 x 50° schwenkbar

³⁾ starrer Grabenräumlöffel

maximal zulässiges Materialgewicht ■ = ≤ 1,8 t/m³, ■ = ≤ 1,5 t/m³, △ = ≤ 1,2 t/m³, - = nicht zulässig

Ausstattung

Unterwagen

2-Kreis-Bremsanlage	•
Abstützplanierschild hinten	+
Abstützplanierschild hinten + Pratzten vorne	+
Anhängerbeleuchtung	+
Anhängerkupplung mit Bolzen, automatisch	+
Arbeitsbremse, automatisch	•
Bereifung (Zwilling) Liebherr EM 22 290/90-20	+
Bereifung (Zwilling) Mitas EM 22	•
Einzelsteuerung Pratzten	+
Fahrgeschwindigkeitsstufen (vier)	•
Kippfunktion Anhänger, hydraulisch	+
Kotflügel (hinten und vorne)	+
Lasthalteventile an allen Abstützzy lindern	•
Lastschaltgetriebe, halbautomatisch	•
Parkbremse, wartungsfrei	•
Pratzten hinten + Abstützplanierschild vorne	+
Reifen, Varianten	+
Schutz für Kolbenstangen, Abstützzy linder	+
Speeder	+
Staukasten, links – abschließbar	•
Staukasten, rechts – abschließbar	+
Unterwagen EW 2,75 m breit	+
Werkzeugausrüstung, erweitert	+

Oberwagen

Arbeitsscheinwerfer auf Oberwagen hinten, 2 Stück, LED	+
Arbeitsscheinwerfer auf Oberwagen rechts, 1 Stück, LED	+
Betankungssystem mit Betankungspumpe	+
Haupttrennschalter für Elektroanlage	•
Motorhaube mit Gasfeder	•
Rundumkennleuchte am Oberwagen, LED Doppelblitz	+
Servicetüren, abschließbar	•

Hydraulikanlage

Absperrventil zwischen Hydrauliktank und Pumpe(n)	•
Druckprüfanschlüsse	•
Druckspeicher für kontrolliertes Absenken der Ausrüstung bei stehendem Motor	•
Hydraulikölfilter mit integriertem Feinfilterbereich	•
Liebherr-Hydrauliköl von –20 °C bis +40 °C	•
Liebherr-Hydrauliköl, biologisch abbaubar	+
Liebherr-Hydrauliköl, speziell für warme oder kalte Regionen	+
Nebenstromfilter	+
Umschaltung Hochdruckkreis und Kippzylinder	+
Umschaltung Hochdruckkreis und Verstellausleger	+

Dieselmotor

Kraftstoff-Diebstahlschutz	+
Liebherr-Partikelfilter	•
Lüfterantrieb reversierbar, vollautomatisch	+
Motorabschaltung, automatisch (Zeit einstellbar)	+
Vorwärmung Kraftstoff	+
Vorwärmung Kühlmittel *	+

Fahrerkabine

Ablagefach	•
Abstützung, Proportionalsteuerung auf dem linken Joystick	•
Arbeitsscheinwerfer Kabine hinten, Halogen	+
Arbeitsscheinwerfer Kabine hinten, LED	+
Arbeitsscheinwerfer Kabine vorne, Halogen (über Regenschutz)	+
Arbeitsscheinwerfer Kabine vorne, Halogen (unter Regenschutz)	•
Arbeitsscheinwerfer Kabine vorne, LED (über Regenschutz)	+
Arbeitsscheinwerfer Kabine vorne, LED (unter Regenschutz)	+
Außenspiegel, verstell- und beheizbar	+
Betriebsstunden-Anzeige von außen einsehbar	•
Dachscheibe aus Verbundsicherheitsglas, durchwurfhemmend	•
Drehwerksbremse Comfort, Taster im linken oder rechten Joystick	+
Fahrersitz Standard	•
Fahrersitz Comfort	+
Fahrersitz Premium	+
Fahrwarnrichtung (ertönt bei Vorwärts- und Rückwärtsfahrt, abschaltbar)	+
Feuerlöscher	+
Frontscheibe aus Verbundsicherheitsglas, durchwurfhemmend, nicht verstellbar	+
Frontscheibe einzeln oder mit unterem Teil unter Dach einschiebbar	•
Frontscheibenwischer mit Intervallschaltung und Wisch-Waschanlage	•
Geschwindigkeitsregelanlage	•
Joysticklenkung	+
Klimaautomatik	•
Kraftstoffverbrauchsanzeige	•
Kühlbox (12 V)	+
Lenkrad, breite Ausführung (kostenneutrale Option)	+
Lenksäule horizontal verstellbar	•
LiDAT, Fuhrpark- und Flottenmanagement	•
Positionierschwenkbremse	+
Proportionalsteuerung	•
Radio Comfort, Bedienung über Anzeigeeinheit mit Freisprecheinrichtung	+
Radioeinbauvorbereitung	•
Regenschutz über Frontscheibe	•
ROPS-Schutz	•
Rückfahrwarnrichtung (ertönt bei Rückwärtsfahrt, nicht abschaltbar)	+
Rundumkennleuchte auf Kabine, LED Doppelblitz	+
Scheiben rundum getönt	•
Scheibenwischer, Dachscheibe	+
Scheibenwischer, Frontscheibe komplett	•
Schiebefenster in Tür	•
Schutzgitter oben (Top Guard)	+
Schutzgitter vorne (Front Guard)	+
Seitenscheibe rechts und Frontscheibe aus Verbundsicherheitsglas	•
Sonnenblende	+
Sonnenschutzrollo	•
Standheizung, einstellbar (Wochenzeitschaltuhr)	+
Steuerkonsole links, klappbar	•
Wegfahrsperre, elektronisch	+
Zigarettenanzünder	•



Arbeitsausrüstung

Arbeitsscheinwerfer am Ausleger, 2 Stück, Halogen	•
Arbeitsscheinwerfer am Ausleger, 2 Stück, LED	+
Arbeitsscheinwerfer am Stiel, 2 Stück, LED	+
Fahrschwingungsdämpfer	+
Hochdruckkreis inkl. Leitungen, druckloser Rücklaufleitung und Tool Control	+
Höhenbegrenzung, elektronisch	+
Hydraulikkreis, erweitert	+
Lasthalteventil Kippzylinder	+
Lastöse am Stiel	+
Leckölleitung, zusätzlich für Anbauwerkzeuge	+
Liebherr-Grabenräumlöffel	+
Liebherr-Schnellwechsler, hydraulisch oder mechanisch	+
Liebherr-Schwenklöffel	+
Liebherr-Schwenkrotator	+
Liebherr-Sortiergreifer	+
Liebherr-Tieflöffel	+
Liebherr-Zahnsystem	+
Liebherr-Zweischalengreifer	+
Mitteldruckkreis inkl. Leitungen	+
Monoblockausleger, abgewinkelt	+
Monoblockausleger, seitlich verstellbar	+
Rohrbruchsicherung Hubzylinder	•
Rohrbruchsicherung Stielzylinder	•
Schlauchschnellkupplungen am Stielende	•
Schnellwechselsystem LIKUFIX	+
Schutz für Kolbenstange, Löffelzylinder	+
Schutz für Untergurt, Stiel	+
Steckdose am Stiel, 24 V/10 A	+
Tool Control, 20 Werkzeugeinstellungen über das Display wählbar	+
Überlastwarneinrichtung	•
Verstellausleger	+
Verstellausleger, seitlich verstellbar	+



Gesamtmaschine

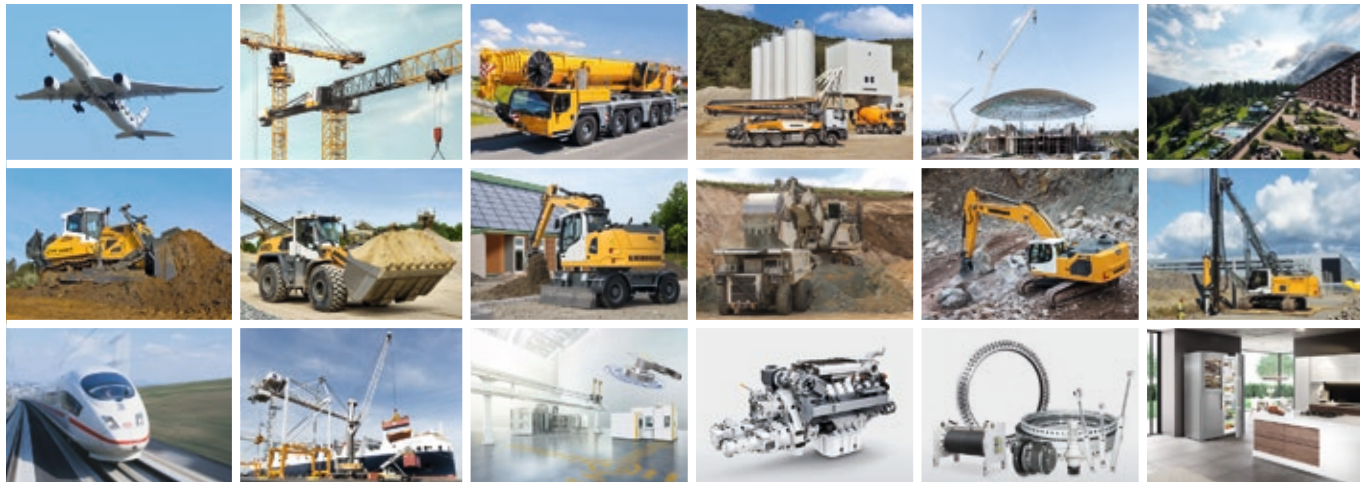
Schmierung	
Schmierung Unterwagen, manuell – dezentral (Schmierpunkte)	•
Schmierung Unterwagen, manuell – zentral (ein Schmierpunkt)	+
Zentralschmieranlage Oberwagen und Ausrüstung, vollautomatisch (ohne Schnellwechsler und Verbindungslasche) *	•
Zentralschmieranlage, Erweiterung für Schnellwechsler	+
Zentralschmieranlage, Erweiterung für Verbindungslasche	+
Sonderlackierung	
Sonderlackierung für Anbauwerkzeuge	+
Sonderlackierung, Varianten	+
Überwachung	
Rückraumüberwachung mit Kamera	•
Seitenraumüberwachung mit Kamera	•
Skyview 360° (Seitenkamera nicht verfügbar)	+
Maschinensteuerungssystem	
Vorbereitung	+

• = Standard, + = Option

* = länderabhängig

Ausrüstungs- und Anbauteile fremder Fabrikate dürfen ohne Abstimmung mit Liebherr nicht ein- oder angebaut werden.

Die Firmengruppe Liebherr



Große Produktvielfalt

Die Firmengruppe Liebherr ist einer der weltweit größten Baumaschinenhersteller. Auch auf vielen anderen Gebieten genießen die nutzenorientierten Produkte und Dienstleistungen von Liebherr hohe Anerkennung. Dazu gehören Kühl- und Gefriergeräte, Ausrüstungen für die Luftfahrt und den Schienenverkehr, Werkzeugmaschinen sowie Krane für den maritimen Bereich.

Höchster Kundennutzen

In allen Produktbereichen werden komplette Modellreihen mit vielen Ausstattungsvarianten angeboten. Mit ihrer technischen Reife und anerkannten Qualität bieten Liebherr-Produkte in der praktischen Anwendung ein Höchstmaß an Nutzen.

Technologische Kompetenz

Um dem hohen Anspruch an die Qualität seiner Produkte gerecht zu werden, legt Liebherr großen Wert darauf, Kernkompetenzen selbst zu beherrschen. Deshalb kommen wichtige Baugruppen aus eigener Entwicklung und Fertigung, zum Beispiel die gesamte Antriebs- und Steuerungstechnik für Baumaschinen.

Global und unabhängig

Das Familienunternehmen Liebherr wurde im Jahr 1949 von Hans Liebherr gegründet. Inzwischen ist das Unternehmen zu einer Firmengruppe mit über 46.000 Beschäftigten in über 130 Gesellschaften auf allen Kontinenten angewachsen. Dachgesellschaft der Firmengruppe ist die Liebherr-International AG in Bulle, Schweiz, deren Gesellschafter ausschließlich Mitglieder der Familie Liebherr sind.

www.liebherr.com

Liebherr-Hydraulikbagger GmbH

Liebherrstraße 12, D-88457 Kirchdorf/Iller
☎ +49 7354 80-0, Fax +49 7354 80-7294
www.liebherr.com, E-Mail: info.lhb@liebherr.com
www.facebook.com/LiebherrConstruction