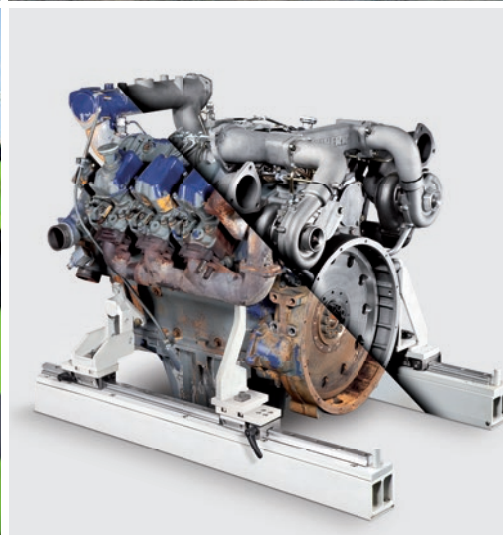


Liebherr-Kundendienst

# Ihr verlässlicher Servicepartner

DE



# LIEBHERR





**Weltweit  
für Sie im Einsatz**

Unsere Serviceniederlassungen

**Service Excellence  
Unser Anspruch für Ihren Erfolg**

Technische Unterstützung

**Service  
direkt vor Ort**

Regelmäßiger Service ist Ihr Gewinn

Anwendungs- und Verfahrenstechnik





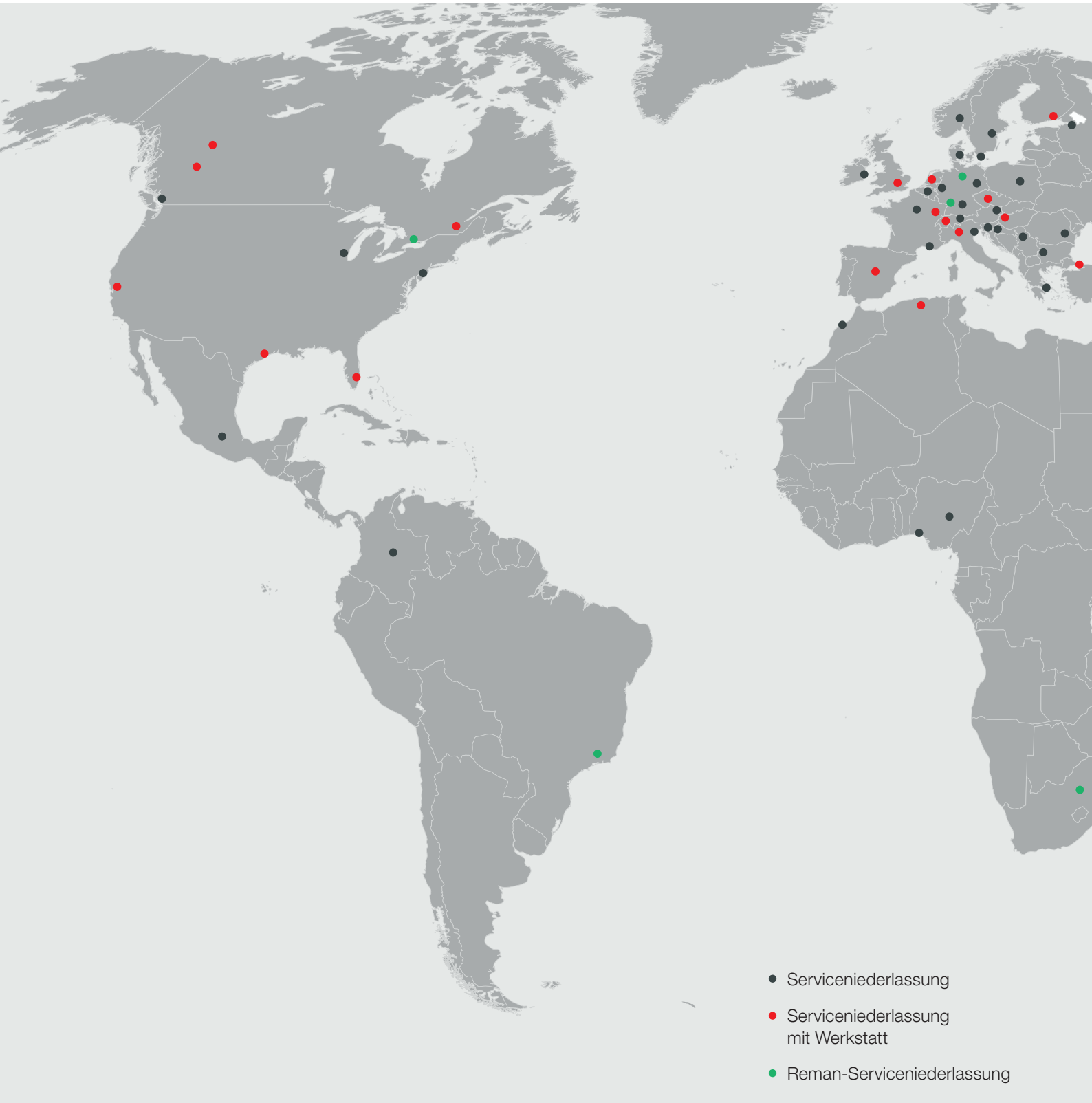
**Effizienz und Zuverlässigkeit  
ein Maschinenleben lang**  
Am Puls der Innovation

**Verfügbarkeit von Teilen  
und Komponenten**  
Original von Liebherr

**MyLiebherr  
Ihr persönliches Kundenportal**  
Online-Liebherr-Servicewelt

**Erfahrung und  
Wissensvermittlung**  
Höhere Leistung durch  
bessere Schulung

# Weltweit für Sie im Einsatz







Unseren Kunden steht ein gut organisiertes, weltweites Netz von hochqualifizierten, erfahrenen und von Liebherr im Betrieb ausgebildeten Monteuren und technischen Beratern aus verschiedenen Bereichen zur Verfügung. Dies sorgt für kürzeste Reaktionszeiten und optimale Produktivität.

Finden Sie den Servicepartner in Ihrer Nähe:



[www.liebherr.com](http://www.liebherr.com)

# Service Excellence

## Unser Anspruch für Ihren Erfolg

Satellit



Satellit



### Kompetent und vertrauenswürdig

Auf der Grundlage langjähriger Erfahrung bieten wir Ihnen konstruktive Hilfe und Unterstützung - gestern, heute und auch morgen.



## Technische Unterstützung

Speziell ausgebildete technische Berater sind auf der ganzen Welt vor Ort verfügbar, um Sie rasch und zuverlässig zu unterstützen.

### Ihr Nutzen:

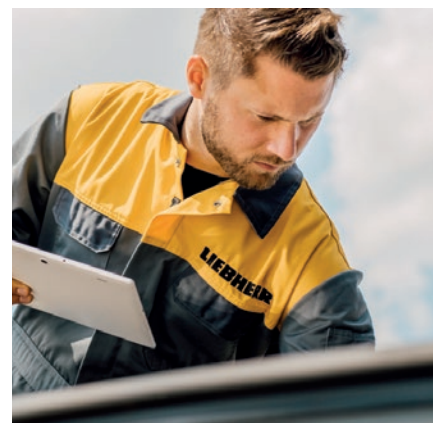
- Optimierte Effizienz Ihrer Maschine
- Direkter Kontakt mit Liebherr-Mitarbeitern

## Echtzeit-Service und Fernwartung

LiDAT® Teleservice ermöglicht es unseren Kundendienstmitarbeitern, sich direkt in die Steuerung Ihrer Maschine einzuloggen, um Probleme rasch zu lösen oder online Fehleranalysen durchzuführen.

### Ihr Nutzen:

- Geringere Kosten
- Minimale Stillstandszeiten



### Fuhrparkmanagement

Basierend auf der bewährten LiDAT-Datenübertragungstechnologie liefert das Steuerungssystem wertvolle Informationen zum Zustand Ihrer Liebherr-Geräteflotte. Dies ermöglicht eine effiziente Verwaltung, einen idealen Betrieb sowie optimierte Wartungsplanung und Fernüberwachung.

### Vorausschauende Instandhaltung

Das integrierte Telematik-System ermöglicht die Datenerfassung und Reporterstellung zu einzelnen Gerätezuständen. Diese detaillierte Auswertung unterstützt die vorausschauende Wartung und verhindert ungeplante Stillstandszeiten.

### Monitoring und Diagnosen

Unser hochqualifiziertes Servicepersonal unterstützt weltweit beim Monitoring der eingesetzten Liebherr-Geräte und erstellt bei Bedarf Diagnosen. Durch die Verwendung neuester Diagnosetools und Remote Service Software wird dabei die Verfügbarkeit Ihrer Geräte dauerhaft sichergestellt.

# Service direkt vor Ort



## Verlässlich und kooperativ

Um unsere Kunden auf der ganzen Welt bestmöglich zu betreuen, gehört für uns die ständige Verbesserung und Erweiterung des Service-Netzwerkes zu den grundlegendsten Ansprüchen.



# Regelmäßiger Service ist Ihr Gewinn

Um den bestmöglichen Zustand der Maschine sicherzustellen, führen unsere qualifizierten Mitarbeiter maßgeschneiderte Inspektionen mit richtlinienkonformen Sicherheits- und Belastungstests durch und können Wartungsprogramme empfehlen, die Ihre spezifischen Anforderungen erfüllen.



## Vorbeugende Wartung

Regelmäßige vorbeugende Wartungsmaßnahmen und Inspektionen führen zu einer höheren Verfügbarkeit Ihrer Maschinen und reduzieren gleichzeitig die Wahrscheinlichkeit von größeren Reparaturen.

## Wiederkehrende Geräteinspektionen

Proaktive Geräteinspektionen und -analysen liefern kompakte Informationen über den Zustand Ihres Gerätes und stellen sicher, dass die hohe Leistungsfähigkeit und Präzision erhalten bleiben.



## Schweiß- und Stahlbauspezialisten

Unser Servicecenter Stahlbau besteht aus einem Team von international zertifizierten Spezialisten mit Schwerpunkt auf Stahlbaureparaturen und Schweißtechnik. Dieses bietet einen umfangreichen Komplettservice – angefangen von Inspektionen vor Ort über kompetente Reparaturplanung bis hin zur Ausführung der erforderlichen Arbeiten.

## Elektrik-Werkzeugkoffer

Der modular aufgebaute Elektrik-Werkzeugkoffer bietet eine mobile, robuste und ordentliche Sortimentslösung für den täglichen Serviceeinsatz und ist bei Ihrem Servicepartner erhältlich.

- Alles aus einer Hand
- Optimal ausgestattet
- Übersichtliche Dokumentation



# Service direkt vor Ort



## Beständigkeit und langfristige Unterstützung

Mit Ihrer Entscheidung für Liebherr haben Sie nicht nur eine Maschine höchster Qualität erworben, sondern auch einen verlässlichen und vertrauenswürdigen Partner gewonnen. Unsere professionellen Außendienstmonteure unterstützen von dem Augenblick an, in dem die Maschine das Werk verlässt und begleiten sie während ihrer gesamten Lebensdauer.



# Anwendungs- und Verfahrenstechnik

Der Einsatz von oft sehr komplexen Technologien und die Wahl der geeigneten Geräte verlangen besondere Kenntnisse und praktische Erfahrung. Unsere Anwendungstechniker setzen ihre weitreichenden Erfahrungen mit verschiedensten Arbeitsmethoden und Verfahren ein, um das Beste aus Ihrer Maschine herauszuholen - maximale Auslastung für maximale Leistung.

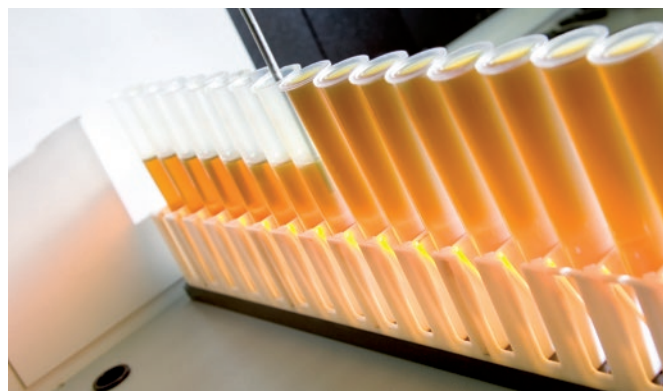


## Beratung bei der Geräteauswahl

Unsere Spezialisten beraten nicht nur bei der Auswahl der geeignetsten Maschine, sondern auch der idealen Anbaugeräte und Werkzeuge unter Berücksichtigung der Baustellenbedingungen. Das Ziel ist dabei die Optimierung des Kraftstoffverbrauchs und die Minimierung von Verschleiß.

## Einsatz- und Leistungsoptimierung

Dank der detaillierten Vermittlung von technologischen Neuerungen sind unsere Kunden immer gut über die neuesten Entwicklungen informiert und können so die Leistungsfähigkeit und Betriebssicherheit ihrer Maschinen erhöhen oder neue Richtlinien erfüllen.



## Bereitschaftsdienst und Servicevereinbarungen

Wir stellen Techniker, die dauerhaft auf der Baustelle bleiben, um die Wartungsarbeiten zu überwachen, Einsätze zu optimieren und generell eine hohe Verfügbarkeit der Maschinen sicherzustellen. Überdies können unter Berücksichtigung spezifischer Sicherheitsanforderungen maßgeschneiderte Vereinbarungen getroffen werden.

## Ölanalyse

Zur Erhaltung der Ölqualität und zur Bestimmung der optimalen Ölwechsel-Intervalle empfehlen wir regelmäßige Analysen von gebrauchten Ölen. Das bewahrt den Zustand der Maschine, verlängert deutlich die Ölwechsel-Intervalle und schützt die Umwelt. Für zuverlässige Ergebnisse stellen unsere Monteure sicher, dass Ölproben korrekt entnommen werden. Erfahren Sie mehr dazu im einschlägigen Prospekt.

# Effizienz und Zuverlässigkeit ein Maschinenleben lang



## Innovativ und dynamisch

Die breite Palette von Upgrades hält die Leistungsfähigkeit und den Wert Ihres Gerätes über seinen langen Lebenszyklus auf hohem Niveau.



# Am Puls der Innovation

Wir bieten eine Reihe von Paketen, die neue Technologien und innovative Entwicklungen umfassen. Serviceaktivitäten erstrecken sich von Reparatur und Austausch von Einzelteilen und Komponenten bis hin zur Komplettüberholung von Maschinen.

## Ihr Vorteil:

- Flexible Lösungen für sich verändernde Arbeitsverfahren
- Verbesserte Kosteneffizienz
- Verlängerung der Maschinenlebensdauer erspart Neuanschaffungen
- Erhöhung der Leistungsfähigkeit und des Maschinenwertes
- Vertrautheit mit der Bedienung vorhandener Geräte erspart neuerliche Schulungskosten



### Upgrades und Nachrüstungen

- Sicherheit
- Eco & Komfort
- Kosten- & Leistungseffizienz
- Nachrüstung & Optimierung

### Werkstattservice

Unsere modern ausgestatteten Werkstätten finden sich auf der ganzen Welt, um Reparaturen von Maschinen und Komponenten in Ihrer Nähe realisieren zu können.

### Geräteüberholung

Gebrauchtgeräte oder überholte Geräte stellen oft eine kostengünstige und wirtschaftliche Alternative dar. Trotz niedriger Investitionen müssen keine Kompromisse bei Qualität und Service eingegangen werden.

# Verfügbarkeit von Teilen und Komponenten



## Strukturiert und effektiv

Die Verfügbarkeit von kosteneffizienten Neuteilen und des Reman-Programms sichern wir für die gesamte Lebensdauer Ihrer Maschine zu.



# Original von Liebherr



## Liebherr-Originalteile

Unser Service beinhaltet umfassenden technischen Support, um die ideale Ersatzteillösung zu finden. Liebherr-Originalteile sind perfekt auf Liebherr-Geräte zugeschnitten und erfüllen höchste Qualitätsstandards, deren Einhaltung die Wirtschaftlichkeit und Werterhaltung Ihrer Maschine maßgeblich steigert.

### Unser Service für Sie:

- Strategisch platzierte Lager weltweit
- Schneller Verteilservice
- Lange Verfügbarkeit von Teilen

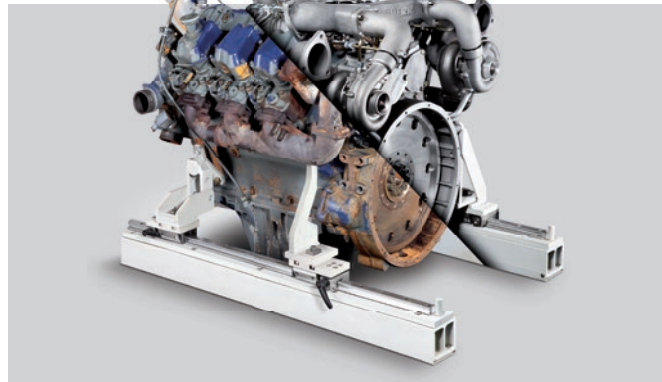


## Filter- und Servicepakete

Unsere Original-Filtersätze sind für jeden einzelnen Maschinentyp und dessen Wartungsintervalle optimal zusammengestellt.

### Unser Service für Sie:

- Vereinfachter Bestellprozess
- Kostengünstiger als Einzelbestellungen
- Keine Fehlteile für Servicemaßnahmen



## Das Reman-Programm

Wirtschaftliche Lösungen für jedes Maschinenalter sind das Ziel unseres Reman-Programms. Wir bieten drei aufeinander abgestimmte Aufarbeitungsstufen: Tauschkomponenten, Generalüberholungen und Reparaturen.

### Unser Service für Sie:

- Ersatz aller Verschleißteile durch Originalteile
- Vom Arbeitsaufwand unabhängige Festpreise
- Komplette Neuteilgarantie auf die Gesamtkomponente



## Liebherr-Schmierstoffe und -Betriebsflüssigkeiten

Unsere hochwertigen Schmierstoffe und -Betriebsflüssigkeiten unterstützen die nachhaltige Leistungsfähigkeit Ihrer Liebherr-Geräte.

### Unser Service für Sie:

- Für alle Liebherr-Geräte und auch Maschinen anderer Hersteller verwendbar
- Hohe Umweltverträglichkeit
- Kontinuierliche Weiterentwicklung

# MyLiebherr

## Ihr persönliches Kundenportal



### Jederzeit und überall

MyLiebherr ist Ihr Eintritt in die Online-Liebherr-Servicewelt. Durch unser Kundenportal profitieren Sie zu jeder Tageszeit von umfangreichen Service- und Zusatzleistungen rund um Ihre Liebherr-Geräte.

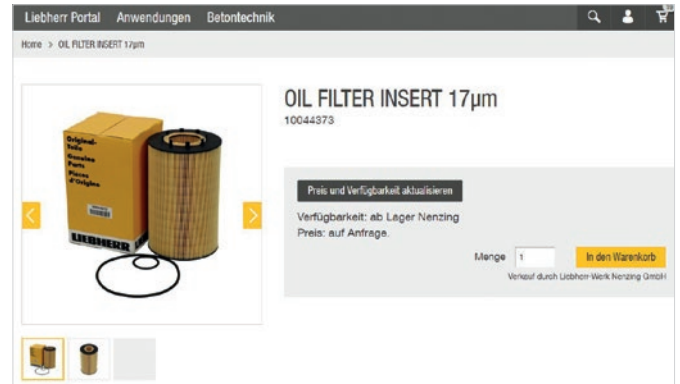


# Online-Liebherr-Servicewelt



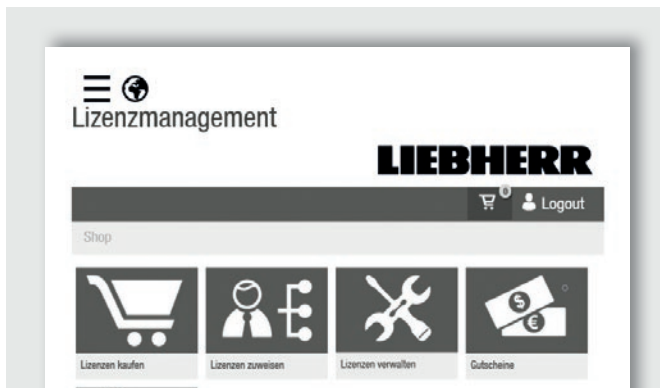
## Ersatzteilkatalog

Die interaktive Katalogstruktur zeigt Ihre Maschine inkl. Zeichnungen, Stücklisten und Einbaumengen. Zusätzlich können Sie eine komfortable Suchfunktion nutzen: Durch Verwenden von Schlagworten identifizieren Sie Ihre Ersatzteile noch schneller.



## Ersatzteilshop

Mit dem Onlineshop haben Sie jederzeit die Möglichkeit, Liebherr-Ersatzteile, -Betriebsstoffe und -Zubehör bei Ihrem Liebherr-Servicepartner zu bestellen. Ganz egal, wo Sie sich gerade aufhalten.



## Lizenzshop

Verschiedene Lizenzen für digitale Services können schnell und einfach online bestellt, bezahlt und zugewiesen werden. So können Sie sofort loslegen.



## Dokumentation

Die aktuellste Version Ihrer Maschinendokumentation, z.B. der Betriebsanleitung oder Technischen Information, steht für Sie online zum kostenlosen Download bereit.

Einfach anmelden  
und MyLiebherr nutzen:  
[www.myliebherr.com](http://www.myliebherr.com)



# Erfahrung und Wissensvermittlung



## Praxisbezogene Beratung von Profis für Profis

Mit entsprechender Schulung für den täglichen Einsatz bieten wir Ihnen die Möglichkeit, noch bessere Ergebnisse zu erzielen.



# Höhere Leistung durch bessere Schulung

Personalschulungen sind äußerst wichtig, um ein dauerhaftes Bewusstsein für einen effizienten und sicheren Betrieb Ihres Gerätes zu schaffen. Wir engagieren uns nicht nur für die Schulung unserer eigenen Kundendienstmitarbeiter, sondern auch für die Schulung von Kundenpersonal. Unsere Anwendungstechniker stehen auch für Schulungszwecke zur Verfügung - weltweit direkt auf Ihrer Baustelle.

## Ihr Nutzen:

- Sicherer Betrieb des Gerätes
- Höhere Produktivität durch erweiterte Kompetenzen
- Minimale Stillstandszeiten
- Weniger Verschleiß
- Geringerer Kraftstoffverbrauch
- Zeitersparnis



### Schulungszentrum

Wir bieten ein breites Spektrum an Schulungsinhalten für Geräteführer und Wartungspersonal. Die Schulungen sind speziell aufbereitet und orientieren sich immer an Ihrem Gerät.

### Liebherr-Simulator

Hocheffektive und praxisnahe Schulungen können unter verschiedensten Umweltbedingungen durchgeführt und Notfallszenarien ohne Verletzungs- oder Schadensgefahr trainiert werden.

### Schulungen vor Ort

Vom Auf- oder Abbau der Maschine über Upgrades und Nachrüstungen bis hin zur Optimierung der Baustelle an sich bieten wir ein breites Spektrum an Schulungsmöglichkeiten, die auch unsere eigenen digitalen Lösungen umfassen.

# Die Firmengruppe Liebherr



## Große Produktvielfalt

Die Firmengruppe Liebherr ist einer der weltweit größten Baumaschinenhersteller. Auch auf vielen anderen Gebieten genießen die nutzenorientierten Produkte und Dienstleistungen von Liebherr hohe Anerkennung. Dazu gehören Kühl- und Gefriergeräte, Ausrüstungen für die Luftfahrt und den Schienenverkehr, Werkzeugmaschinen sowie Krane für den maritimen Bereich.

## Höchster Kundennutzen

In allen Produktbereichen werden komplette Modellreihen mit vielen Ausstattungsvarianten angeboten. Mit ihrer technischen Reife und anerkannten Qualität bieten Liebherr-Produkte in der praktischen Anwendung ein Höchstmaß an Nutzen.

## Technologische Kompetenz

Um dem hohen Anspruch an die Qualität seiner Produkte gerecht zu werden, legt Liebherr großen Wert darauf, Kernkompetenzen selbst zu beherrschen. Deshalb kommen wichtige Baugruppen aus eigener Entwicklung und Fertigung, zum Beispiel die gesamte Antriebs- und Steuerungstechnik für Baumaschinen.

## Global und unabhängig

Das Familienunternehmen Liebherr wurde im Jahr 1949 von Hans Liebherr gegründet. Inzwischen ist das Unternehmen zu einer Firmengruppe mit fast 44.000 Beschäftigten in über 130 Gesellschaften auf allen Kontinenten angewachsen. Dachgesellschaft der Firmengruppe ist die Liebherr-International AG in Bulle, Schweiz, deren Gesellschafter ausschließlich Mitglieder der Familie Liebherr sind.

[www.liebherr.com](http://www.liebherr.com)

## Liebherr-Werk Nenzing GmbH

Dr. Hans Liebherr Str. 1, 6710 Nenzing/Austria  
Tel.: +43 50809 41-464  
Email: [lwn.constructionmachinery.cs@liebherr.com](mailto:lwn.constructionmachinery.cs@liebherr.com)  
[facebook.com/LiebherrConstruction](https://facebook.com/LiebherrConstruction)  
[www.liebherr.com](http://www.liebherr.com)