

# Einsatzbericht Raupenbagger

## R 926

Litronic®

Liebherr-Bagger  
R 926 Generation 8  
im Einsatz bei Hagedorn in Hamburg



# LIEBHERR



### **Situation**

Die Unternehmensgruppe Hagedorn ist ein Rundum-Dienstleister in den Bereichen Abbruch, Entsorgung, Tiefbau und Flächenrevitalisierung. Die Prozesskette der Gruppe umfasst zudem die Sanierung von Altlasten, Recycling und das Stoffstrommanagement, die Erstellung von industriellen Außenanlagen sowie die Entwicklung neuer Nutzungskonzepte. Das Familienunternehmen wurde 1997 von Thomas Hagedorn gegründet und beschäftigt heute mehr als 650

Mitarbeiter. Die Unternehmensgruppe, welche mittlerweile auf 24 Jahre Erfahrung zurückblickt, unterhält einen Maschinenpark, der im Bereich Erdbewegung und Abbruch aus Liebherr Raupenbaggern, Radladern und Radbaggern und aus Maschinen weiterer Hersteller besteht. Einige Abbruch- und Erdbewegungsmaschinen sind mit GPS-Leitsystemen ausgestattet, sodass die Flächen mit großer Präzision und Leichtigkeit bearbeitet werden können.

## Besondere Anforderungen

Die Stadt Hamburg plante den Bau von zwei neuen Logistikplattformen im Stadtteil Wilhelmsburg. Da der Platz auf dem vorgegebenen Gelände begrenzt war, hatte sich der Bauherr an einen französischen Architekten gewandt, der in Paris den weltweit ersten zweigeschossigen Logistikstandort entworfen hatte. Dieses innovative Konzept wurde daher auch für dieses Projekt gewählt. Mit der Durchführung der Tiefbauarbeiten und der Ableitung des Regenwassers von den Flachdächern der beiden Gebäude beauftragte der Bauherr die Hagedorn Unternehmensgruppe aus Gütersloh.

## Lösung

Um diese Herausforderung zu bewältigen, entschied sich Hagedorn für den Raupenbagger R 926 von Liebherr. Dieser 27,5-Tonnen-Bagger der Generation 8 mit Motoren der Stufe V ersetzt das gleichnamige Modell der Generation 6 des Familienunternehmens. Dabei handelt es sich um 7 Modelle von 22 bis 45 Tonnen, die weltweit eingeführt wurden und bei denen ein neues Architekturkonzept zur Anwendung kommt, das eine Optimierung von Betriebsleistung, Komfort, Ergonomie und Sicherheit ermöglicht.

Michael Moritz ist der ausschließliche Fahrer des R 926 G8. Mit diesem Bagger verlegt er die Betonrohre, über die das Regenwasser von den Dächern der beiden Gebäude zur zentralen Sammelanlage geleitet wird. Für diesen Einsatz wird der Bagger mit einem Schwenklöffel bestückt, der präzisere Erdarbeiten an Hängen ermöglicht. Auf dem Bagger ist außerdem ein GPS-Leitsystem installiert, damit die Rohre exakt nach dem festgelegten Verlegeplan positioniert werden können.

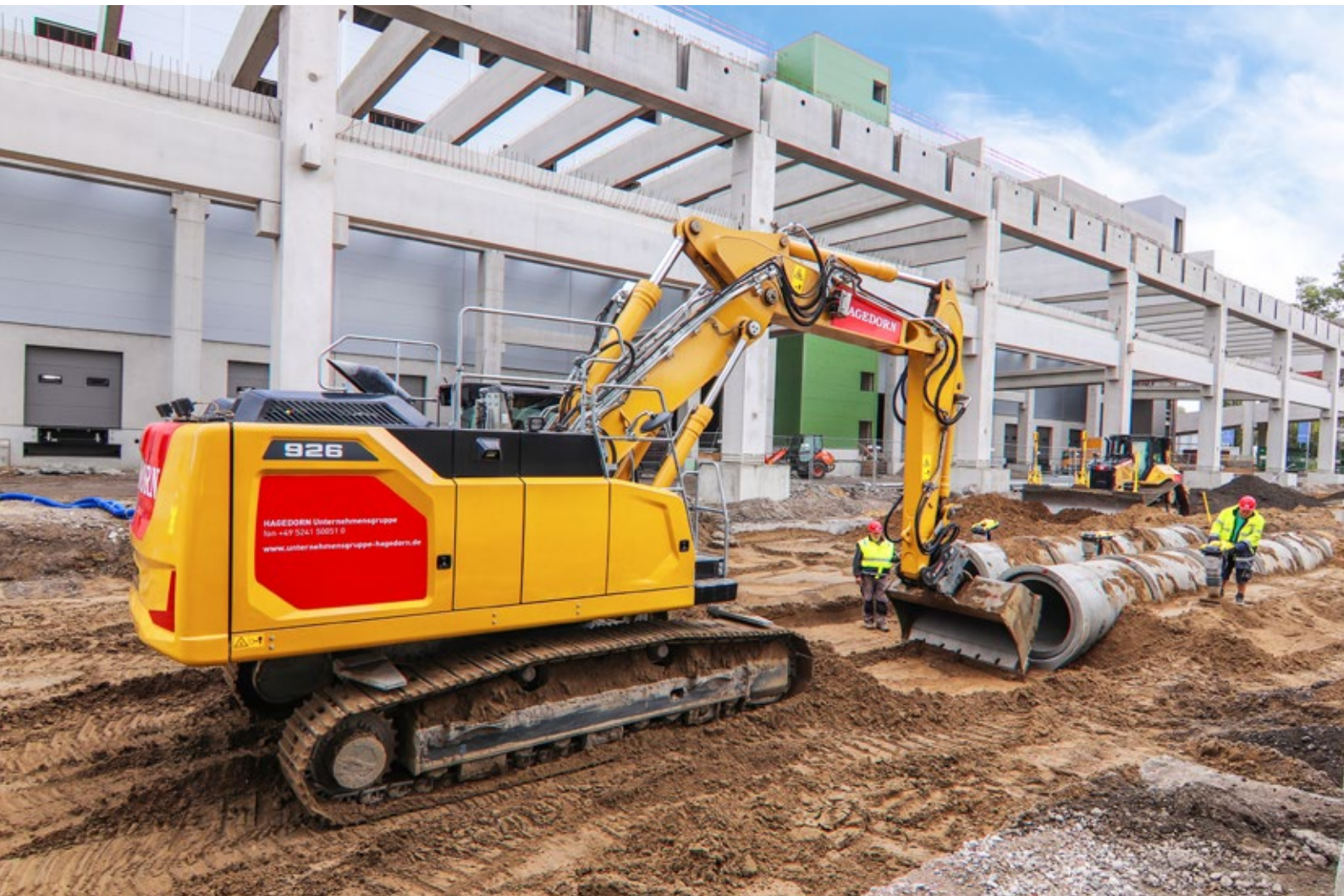
Der Liebherr-Vertragshändler Grote Meier mit Sitz in Bünde in Deutschland bot der Hagedorn Unternehmensgruppe diesen Bagger an. Er sorgt für einen reibungslosen Betrieb und übernimmt auch den Liebherr-Kundendienst. Die Qualität und Schnelligkeit, mit der die Techniker des Händlers auf den verschiedenen Baustellen am Bagger arbeiten, werden von Hagedorn hochgeschätzt und ermöglichen eine gute Zusammenarbeit.

Vor der Anschaffung dieses Baggers arbeitete Michael Moritz mit einem Raupenbagger eines Wettbewerbers. Neben der Leistung und Stabilität, die denen des Vorgängermodells überlegen sind, schätzt er besonders den Komfort der Kabine und die geschmeidigen Bewegungen. Der Verstellausleger macht es möglich, bei der Handhabung von Betonrohren mit hohen Hubkräften möglichst nahe am Bagger zu arbeiten. Die neue LED-Beleuchtung wird vom Fahrer und seinen Kollegen, die in der Nähe des Baggers arbeiten, sehr geschätzt, denn sie ist leistungstärker und hat eine größere Reichweite als das alte Halogensystem.

Die Leistungswerte des R 926 sind höher als bei seinem Vorgänger, dessen Motorleistung geringer als 150 kW war. Dies führt auch zu einem geringeren Kraftstoffverbrauch, was die Zufriedenheit des Anwenderunternehmens weiter erhöht.

Der Hagedorn-Mitarbeiter Michael Moritz dürfte bei seinem letzten Einsatz sehr viel Freude mit diesem komfortablen Bagger gehabt haben.





### Technische Daten

Einsatzgewicht	27.500 kg
Motorleistung	150 kW/204 PS
Abgasstufe	V

### Verbrauch

Kraftstoff	14 Liter / Stunde
------------	-------------------

### Ausrüstung

Verstellausleger	6,20 m
Hydraulisches Schnellwechselsystem	SWA 48