

Modular und wirtschaftlich

# Der Flat-Top-Kran 172 EC-B 8 Litronic®

## Technische Daten

Max. Traglast	8.000 kg
Max. Ausladung	62,5 m
Max. Traglast an der Spitze	1.800 kg
Max. freistehende Hakenhöhe	71,4 m

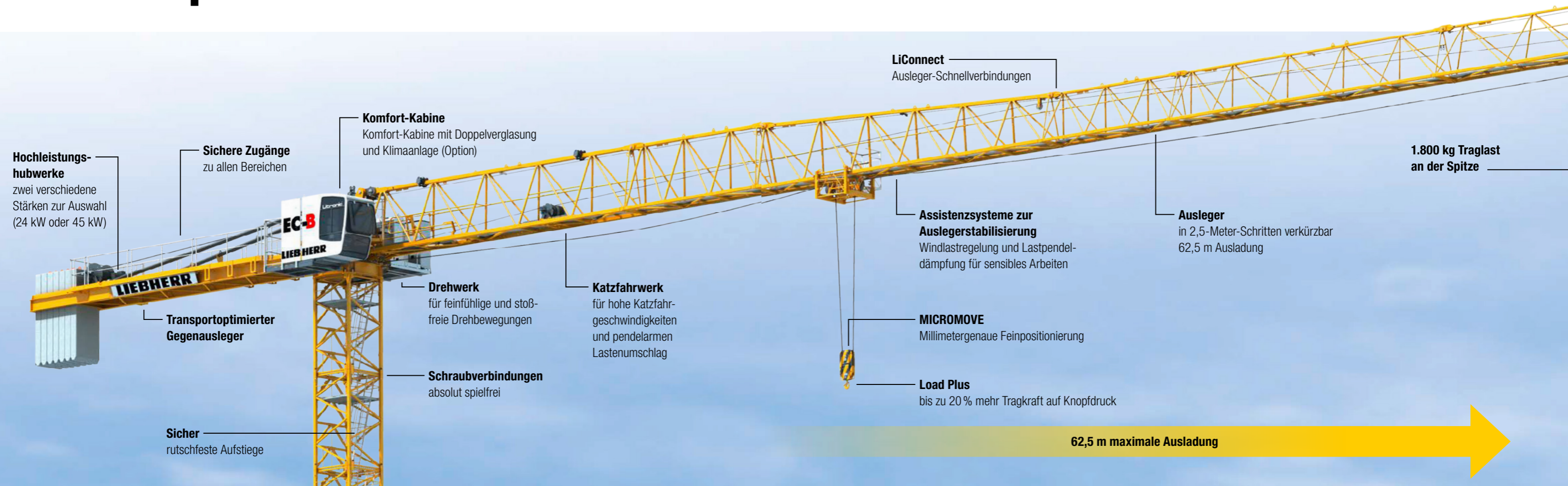


**+ 2,5 m Auslegerlänge**

Damit Sie noch mehr erreichen

# LIEBHERR

# Der Flat-Top-Kran 172 EC-B 8 Litronic®



**Hochleistungs-hubwerke**  
zwei verschiedene Stärken zur Auswahl (24 kW oder 45 kW)

**Sichere Zugänge**  
zu allen Bereichen

**Komfort-Kabine**  
Komfort-Kabine mit Doppelverglasung und Klimaanlage (Option)

**LiConnect**  
Ausleger-Schnellverbindungen

**1.800 kg Traglast an der Spitze**

**Assistenzsysteme zur Auslegerstabilisierung**  
Windlastregelung und Lastpendel-dämpfung für sensibles Arbeiten

**Ausleger**  
in 2,5-Meter-Schritten verkürzbar  
62,5 m Ausladung

**Transportoptimierter Gegenausleger**

**Drehwerk**  
für feinfühlige und stoßfreie Drehbewegungen

**Katzfahrwerk**  
für hohe Katzfahr-geschwindigkeiten und pendelarmen Lastenumschlag

**MICROMOVE**  
Millimetergenaue Feinpositionierung

**Load Plus**  
bis zu 20 % mehr Tragkraft auf Knopfdruck

**Schraubverbindungen**  
absolut spielfrei

**Sicher**  
rutschfeste Aufstiege

**62,5 m maximale Ausladung**

## Mit Sicherheit schnell arbeiten.

Turmdrehkrane spielen auf jeder Baustelle eine Schlüsselrolle. Beim Heben und Positionieren der Lasten sind Tempo und Effektivität entscheidend.

Der 172 EC-B 8 Litronic bietet Ihnen im Betrieb hohe Arbeitsgeschwindigkeiten, ohne auf Sicherheit und Präzision zu verzichten. Neben der Auswahl zwischen zwei verschiedenen Hubwerken, lässt sich der Ausleger in 2,5 m-Schritten besonders fein abstimmen. Die moderne Steuerung mit vielfältigen Assistenzsystemen unterstützt den Kranfahrer in seiner Arbeit, bei der er an jeder Baugruppe auf schnelle und feinfühlige Antriebe zugreifen kann. Die Monteure profitieren von montageoptimierten Schnellverbindungen und dem EC-B-Kompaktkopf. Sie profitieren so von schnellen, kostenoptimierten Arbeitsvorgängen bei größter Sicherheit.

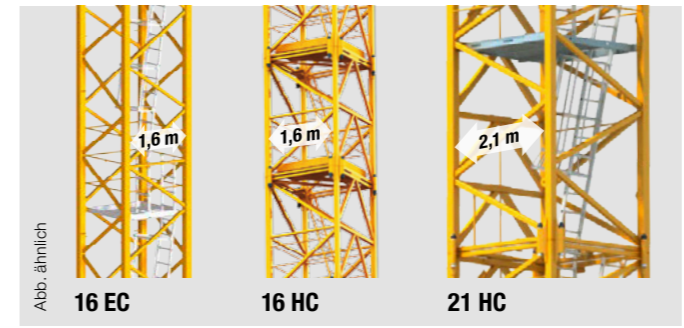


Abb. ähnlich

16 EC

16 HC

21 HC



### Variables Turmangebot

- **16 EC:** Geringe Außenmaße und einfache Ausführung dank Schlagbolzenverbindung
- **16 HC:** Geringe Außenmaße und spielfreie Schraubverbindung für lange Lebensdauer
- **21 HC:** Hohe freistehende Hakenhöhen, hohe Traglasten und spielfreie Schraubverbindung

### Montageoptimierter Kompaktkopf

- Dieser besteht beim 172 EC-B aus der kompletten Drehbühne mit Schaltanlage und der Kabine. So kann er mit einem Hub direkt vom LKW montiert werden.
- Gut zugängliches Podest mit Schaltanlage
  - A-Bock für den Containertransport einklappbar
  - Drehbühne mit klappbaren Geländern



## EC-B Krane – Das ideale Werkzeug für Ihre Baustelle.

### Von Beginn an ...

- Kostenoptimierter Transport:
  - mit wenigen LKWs
  - durch containerisierbare Kolli-Einheiten
- Wirtschaftliche Montage
  - durch anpassbare Montageeinheiten, je nach Mobilkran
  - mit schnellen Montageverbindungen nach dem Connect & Work System

### ... sicher arbeiten

- Hohe Umschlagsleistung:
  - schnelle und wartungsarme Hochleistungsantriebe aus Eigenfertigung
  - Bedienung per Funkfernsteuerung möglich
  - durch ergonomischen Arbeitsplatz für den Kranfahrer
- Litronic – sicherheitsgerichtete Steuerung mit modernen Assistenzsystemen
  - Arbeitsbereichsbegrenzung ABB
  - Anti-Kollisions-System (AKS-Schnittstelle)
  - Speed2Lift für hohe Umschlagleistung
  - Assistenzsysteme zur Auslegerstabilisierung
  - Tragkraftsteigerung mit Load-Plus
  - anpassbare Drehwerksmodi
  - Feinpositioniersystem Micromove