
Beton perfekt pumpen

Kompakt und vielseitig

LIEBHERR

Autobetonpumpe 36 XXT



36 XXT – Das Multitalent



Fünfteiliger Mast
in Multifaltung

XXT-Abstützung

XXT-Abstützung

Die schwenkbare XXT-Abstützung ist vor allem beim Abstützen unter engen Platzverhältnissen besonders vielseitig.

Powerbloc inside

Der von Liebherr entwickelte und hergestellte Betonpumpenantrieb Powerbloc vereint Kraft und Laufruhe, Made by Liebherr.

Fünfteiliger Mast in Multifaltung

Kurze Arme und große Schwenkwinkel der Gelenke sorgen für beeindruckende Beweglichkeit auf beengten Baustellen.



Kompaktes Design

Höchste Sicherheit und Ergonomie

Powerbloc inside

Variable Stauräume

Variable Stauräume

Eine Fülle an Ablage- und Staumöglichkeiten erlaubt beste Anpassungsmöglichkeiten an Kundenwünsche.

Kompaktes Design

Der kompakte Aufbau ohne Überhang sorgt für Wendigkeit und Übersichtlichkeit.

Höchste Sicherheit und Ergonomie

Alle Bedienstände sind ergonomisch und entsprechen höchsten Sicherheitsstandards.

Flexibel auf der Baustelle – Wendig auf der Straße



Ein Mast für alle Fälle!

Der fünfteilige Verteilermast in Multifaltung eignet sich durch seine niedrige Ausfalthöhe, seine überdurchschnittlich hohe Beweglichkeit und seine hervorragenden Schlupfeigenschaften sehr gut für beengte Baustellen und das Arbeiten in Gebäuden.

Highlights

Fahrzeuiglänge

Durch die Möglichkeit des Aufbaus der 36 XXT auf ein dreiachsiges Chassis ist die Autobetonpumpe besonders leicht und kompakt. Der mit dem Beschickungstrichter abschließende Verteilermast verkürzt die Maschine enorm und erhöht die Wendigkeit auf der Baustelle und im Straßenverkehr merklich.

Mastkonzeption

Die Gestaltung des Verteilermasts sorgt selbst bei hohen Förderleistungen für ruhiges und schwingungsfreies Arbeiten.

Flexibilität

Die fünf Arme und die guten Schlupfeigenschaften erlauben ein Höchstmaß an Flexibilität auf der Baustelle. Dadurch können verschiedenste Positionen auf der Baustelle perfekt erreicht werden.

Robustheit

Die robuste Bauweise der Maschine sichert den zuverlässigen Betrieb über viele Jahre bei niedrigen Betriebskosten. Zahlreiche konstruktive Details erleichtern den harten Alltagseinsatz.



Ausfalthöhe

Mit einer Ausfalthöhe des Verteilermastes von nur 7,2 Metern ist das Betonieren auf engem Raum oder in Hallen kein Hindernis für die Maschine.



Schlupfeigenschaften

Gute Schlupfeigenschaften erleichtern das Betonieren in Bestandsgebäuden auf unterschiedlichen Stockwerken.

Kein Platz? – Kein Problem!

Platzsparende Sicherheit beim Abstützen

Die bewährte XXT-Abstützung ist vor allem beim Abstützen unter engen Platzverhältnissen besonders anpassungsfähig.



XXT-Abstützung

Perfekt in jeder Situation

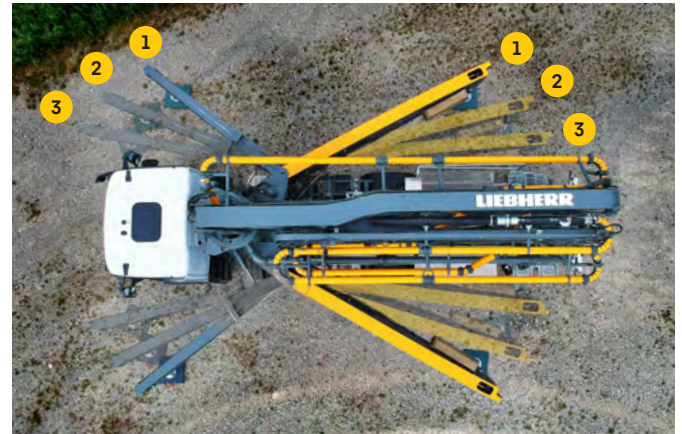
Die Lasten des Verteilermasts leitet die XXT-Abstützung auf kürzestem Weg zu den Aufstandsflächen der Stützbeine ab. Es wirken keine Kräfte auf den Fahrzeugrahmen. Je Fahrzeugseite schwenken das vordere und das hintere Stützbein platzsparend um die selbe Achse.

Schmalabstützung

Die XXT-Abstützung bietet große Vorteile im Vergleich zu anderen Abstützungen: Die vordere Abstützung lässt sich auf der beengten Seite dank der Schwenkmöglichkeiten dennoch bis vor das Fahrerhaus ausfahren. Dadurch kommt der gesamte Arbeitsbereich vor dem Fahrerhaus hinzu. Selbst beidseitig schmal abgestützt ist das Arbeiten über das Fahrerhaus hinweg möglich.

Teilabstützung

Die vielseitige XXT-Abstützung ist vor allem beim Abstützen unter engen Platzverhältnissen unschlagbar. Der große Vorteil: In besonders beengten Situationen mit wenig Platz kann trotz Teilabstützung mit angehobenem Mastarm 1 im seitlichen Bereich gearbeitet werden. Über die Kabine hinweg kann immer mit voll ausgestrecktem Verteilermast gepumpt werden.

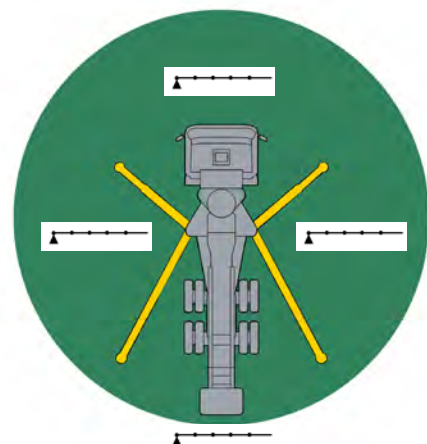


1. Vollabstützung
2. Teilabstützung
3. Schmalabstützung

XXA-Standsicherheitssteuerung

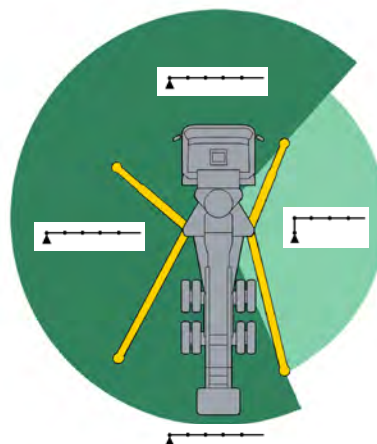
Dank der neuen XXA-Standsicherheitssteuerung werden Teilabstützungsbereiche ermöglicht und elektronisch überwacht. Somit bietet die neue Standsicherheit durch die Vielzahl an zusätzlichen Abstützmöglichkeiten noch mehr Einsatzmöglichkeiten und sorgt zeitgleich für ein sicheres Arbeiten in jeder Situation. Der freigegebene Schwenkbereich des Verteilermasts wird an der Funkfernbedienung im Farbdisplay angezeigt.

- Vollabstützung, Verteilermast kann komplett ausgestreckt werden
- Teilabstützung, Mastarm 1 angehoben



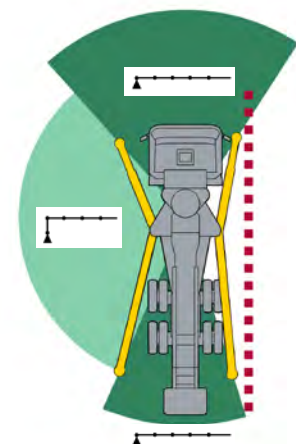
Vollabstützung

Die innovative XXT-Abstützung verleiht der Autobetonpumpe jederzeit höchste Standsicherheit. Das Abstützen geht schnell, auch bei unebenem Gelände.



Einseitige Teilabstützung

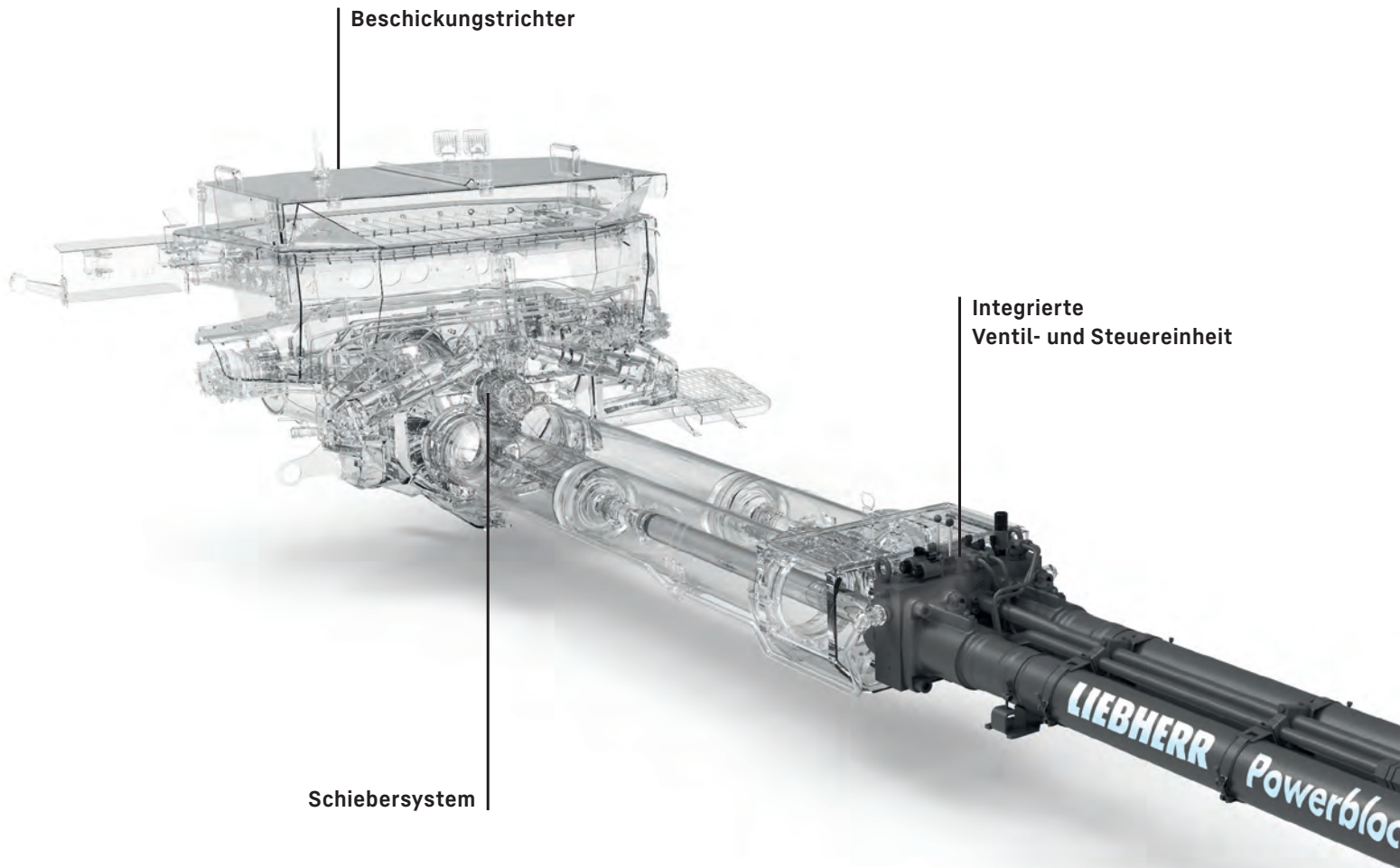
In dem teilabgestützten Bereich kann mit angehobenem Mastarm 1 auch auf dieser Seite gearbeitet werden.



Kombination aus Teil- und Schmalabstützung

Die Kombination aus einseitiger Teil- und Schmalabstützung ermöglicht einen großen variablen Schwenkbereich des Verteilermasts bei kleinstem Platzbedarf.

Powerbloc und HCC



Powerbloc

Der Powerbloc zeichnet sich durch hohe Leistung und Laufruhe aus. Die moderne Antriebseinheit für Betonpumpen benötigt keinen separaten Steuerblock, da alle hydraulischen Schalt- und Messelemente integriert sind.

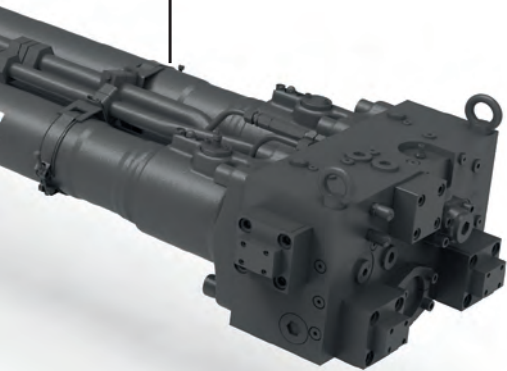
Beschickungstrichter

Die optimierte Trichterform begünstigt den Betonfluss und vermindert Betonablagerungen. Die getrennten Rührpaddel und die großen Ansaugöffnungen sorgen für optimales Ansaugverhalten. Der Beschickungstrichter ermöglicht durch gute Zugänglichkeit eine einfache Reinigung.

Schiebersystem

Kraftvolles Schiebersystem mit sanftem Richtungswechsel dank gesteuerter Rohrweichenumschaltung. Der Controller steuert die Ölmenge perfekt abgestimmt auf die Umschaltzyklen. Die S-Rohrumschaltung erfolgt über zwei Hydraulikzylinder mit vollem Druck aus der Haupthydraulikpumpe.

Powerbloc



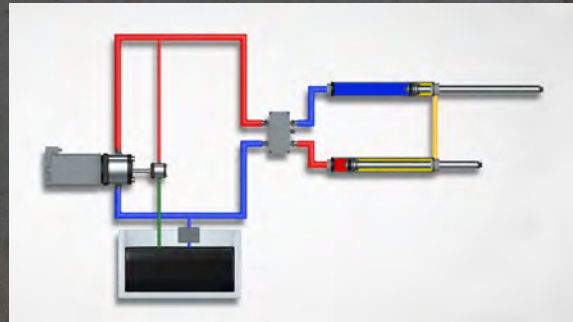
QR-Code Powerbloc

HCC

Halbgeschlossener Ölkreislauf

Ergänzt wird die innovative Antriebseinheit Powerbloc durch einen neu konzipierten, hocheffizienten und halbgeschlossenen Ölkreislauf. Dies garantiert, dass sämtliche Antriebe permanent zuverlässig als auch kraftvoll mit hydraulischer Energie versorgt werden.

Das neue Liebherr-eigene System vereint die Vorteile der am aktuellen Markt bewährten offenen und geschlossenen Hydrauliksysteme ohne deren Nachteile. Das System arbeitet ohne Speicherpumpe und ohne Speicher. Das notwendige Ölvolumen wird erheblich reduziert, das spart Kosten und Gewicht.



QR-Code HCC

Ausstattung und Zubehör

Beleuchtung

Zahlreiche LED-Scheinwerfer am gesamten Fahrzeug sorgen für optimales Licht beim Baustelleneinsatz. Das sorgt für angenehmes und sicheres Arbeiten. Über unsere unzähligen weiteren Ausstattungsmöglichkeiten beraten wir Sie gerne.



Mit Sicherheit sicher

Sicherheit wird bei uns großgeschrieben

Wir fühlen uns den geltenden Sicherheitsregeln verpflichtet. Bei der Entwicklung von Liebherr-Autobetonpumpen steht die Sicherheit für Mensch und Maschine an oberster Stelle. Wir beobachten unsere Maschinen im Einsatz und verbessern sie fortwährend.

Unsere Autobetonpumpen verfügen über:

- Große Tritt- und Standflächen
- Höhenverstellbare Trittstufen links (Ergonomie)
- Eine gute Zugänglichkeit und ergonomische Anordnung der Bedienstände
- Vollumfängliche Geländer und Absturzsicherungen
- Ein breites LED-Lichtkonzept für Arbeiten bei schlechten Lichtverhältnissen oder bei Nachtbaustellen
- Beleuchtung der Bedienstände
- Funkfernsteuerung mit Taschenlampenfunktion und Bedienfeldbeleuchtung sowie Vibrationsalarm und Notausfunktion bei Sturz (Totmannschalter)

Mit XXA immer auf der sicheren Seite

Die XXA-Standsicherheitssteuerung überwacht den freigegebenen Schwenkbereich des Verteilermasts ebenso wie das korrekte Aufstellen der Maschine.

Digitale Neigungsüberwachung

Dank der digitalen Neigungsüberwachung ist für die Sicherheit von Mensch und Maschine gesorgt. Beim Aufstellen der Maschine wird die Maschinenneigung überwacht. Die zweistufige Neigungsüberwachung erlaubt unter eingeschränkten Betriebsbedingungen sogar übermäßige Schrägstellungen bis 5° und weist den Maschinisten sowie das Baustellenumfeld per Funkdisplay und Signalampel darauf hin.

Sicheres Arbeiten in jeder Situation:

- Digitale Neigungsüberwachung
- Ampelleuchte am Verteilermast zur zusätzlichen Visualisierung des Maschinenstatus auf der Baustelle

Hinweis: Die XXA-Standsicherheitsüberwachung mit Neigungsüberwachung ist bei Auslieferung in die EU serienmäßig.



Großzügige Tritt- und Standflächen

Großzügige Trittstufen als sicherer Zugang zu allen Bedienstellen auf der Maschine und zum Reinigen des Beschickungstrichters.



Signalampel

Signalampel am Betonverteilermast zur visuellen Statusanzeige der XXA-Standsicherheitssteuerung auf der Baustelle.



Fernbedienung

Die Funkfernsteuerung informiert den Bediener über alle wichtigen Maschinendaten.

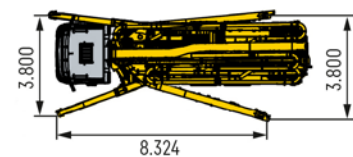
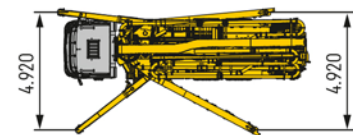
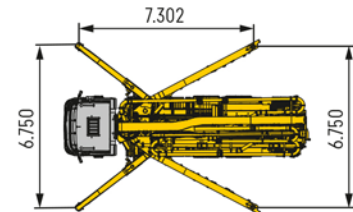
Technische Daten 36 XXT



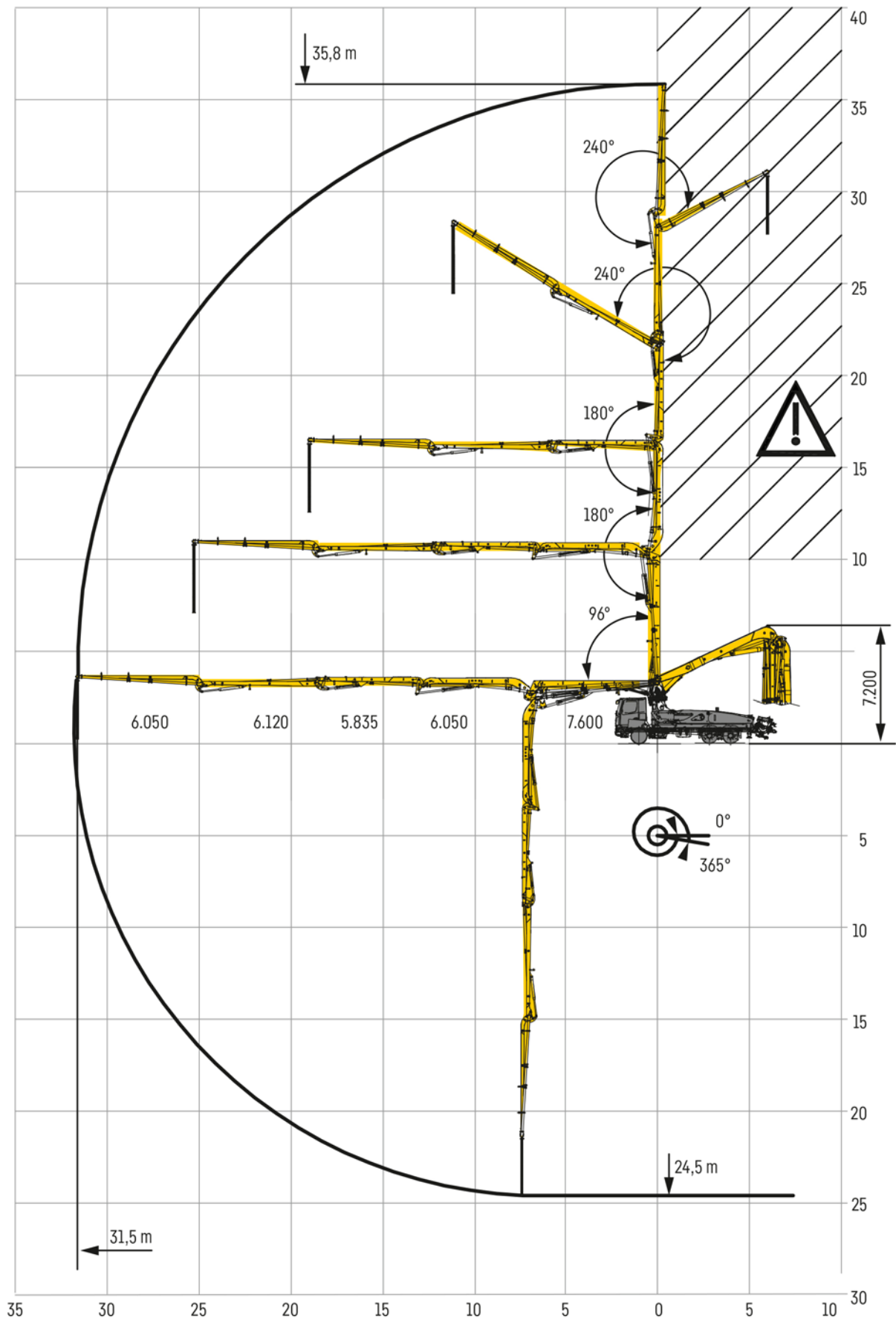
Standardausführung. Maße und Gesamtgewicht können sich je nach Pumptyp und Fahrgestell ändern.

Technische Daten

Verteilermast	36 M5
Vertikale Reichweite	35,8 m
Horizontale Reichweite	31,5 m
Ausfalhöhe	7,2 m
Schwenkbereich	365°
Winkelbereich Arm 1	96°
Winkelbereich Arm 2	180°
Winkelbereich Arm 3	180°
Winkelbereich Arm 4	240°
Winkelbereich Arm 5	240°
Förderleitungs-Durchmesser	125 mm
Länge Endschlauch	4 m
Spannung	24 V



Betonpumpe	THP 140 Powerbloc	THP 170 Powerbloc
Max. Fördermenge (kolbenseitig)	144 m³/h	167 m³/h
Max. Betondruck (kolbenseitig)	80 bar	80 bar
Pumpenzyklen (kolbenseitig)	29 min ⁻¹	34 min ⁻¹
Förderzylinder Ø x Hub	230 mm x 2000 mm	230 mm x 2000 mm
Betonfördervolumen / Doppelhub	166 L	166 L
Max. Hydraulikdruck	350 bar	350 bar
Antriebszylinder	110 mm / 80 mm / 2000 mm	110 mm / 80 mm / 2000 mm
Trichterkapazität	600 L	600 L
Geräuschemission (L _{WA})	119 dB	119 dB



Kundenservice



Service aus Überzeugung

Guter Service bedeutet Kundennähe

Mit unserem professionellen Servicenetz stehen wir Ihnen mit kurzen Reaktionszeiten zur Verfügung, um eine hohe Maschinenverfügbarkeit zu gewährleisten. Zuverlässige Maschinen sind der Garant für Ihren Erfolg. Unser sehr gut geschultes Servicepersonal sorgt für einen wirtschaftlichen und reibungslosen Betrieb Ihrer Liebherr-Autobetonpumpen. Wir helfen bei der Inbetriebnahme, der Einweisung von Maschinenführern und beantworten Ihre Fragen.

Liebherr-Servicepartner weltweit

Unsere Kunden können sich auf ein weltweites Servicenetz bestehend aus über 90 Servicestützpunkten (Liebherr-Gesellschaften/ Partner), 160 Servicefahrzeugen und 220 qualifizierten Servicetechnikern verlassen. Unsere weltweiten Servicestellen mit allen Kontakten finden Sie auf der Liebherr-Internetseite oder im Kundenportal MyLiebherr.



Servicefreundlich konstruiert

Bei der Konstruktion wurde von Anfang an größter Wert auf Servicefreundlichkeit gelegt. Verschleißteile sind einfach zu wechseln, wichtige Bereiche sind gut zugänglich.



Unser Kundenportal – MyLiebherr

MyLiebherr ist Ihr Eintritt in die Liebherr-Servicewelt. Durch das Liebherr-Kundenportal profitieren unsere Kunden von umfangreichen Service- und Zusatzleistungen.



Original Liebherr-Ersatzteile

Original-Ersatzteile von Liebherr unterliegen strengen Qualitätskontrollen, sind weltweit schnell verfügbar und garantieren den zuverlässigen Betrieb und eine lange Lebensdauer.

Wir sind für Sie da!

Persönlich. Kompetent. Zuverlässig.



Betonpumpen



Mischanlagen



Fahrmischer



Förderbänder



Messtechnik



Mischersysteme



Beton-Recyclingsysteme

Ihr starker Partner.

- Übergabe und Einweisung durch erfahrene Servicemonteure
- Weltweites Servicenetz mit über 90 Stützpunkten
- Technischer Support weltweit
- Schnelle Verfügbarkeit von Ersatzteilen
- Professionelle Wartungs- und Serviceleistungen

Liebherr-Mischtechnik GmbH · Postfach 145 · 88423 Bad Schussenried, Deutschland
+49 7583 949-0 · www.liebherr.com · info.lmt@liebherr.com

Get your
contact!

