
LH 60 Port Litronic

LIEBHERR

Materialumschlagmaschine



Generation

6

Einsatzgewicht

59.900–81.300 kg*

Motor

190 kW / 258 PS

Stufe V

Stufe IIIA (konform)

Tier 4 Final

Elektro

Systemleistung

322 kW

* Ohne Anbauwerkzeug

Leistungsfähigkeit

Kraft plus Geschwindigkeit –
Leistung neu definiert

Wirtschaftlichkeit

Richtig investiert –
Langfristig gespart

Zuverlässigkeit

Beständigkeit und Nachhaltigkeit –
Qualität bis ins Detail

Komfort

Perfektion auf einen Blick –
Wenn Technik komfortabel ist

Wartungsfreundlichkeit

Effizienz-Zuschlag –
Auch bei Wartung und Service



LH 60 M Port Litronic

Einsatzgewicht
59.900–67.000 kg*

Motor
190 kW / 258 PS
Stufe V
Stufe IIIA (konform)
Tier 4 Final
Elektro

Systemleistung
322 kW

* Ohne Anbauwerkzeug



LH 60 C Port Litronic

Einsatzgewicht
65.200–71.600 kg*

Motor
190 kW / 258 PS
Stufe V
Stufe IIIA (konform)
Tier 4 Final
Elektro

Systemleistung
322 kW

LH 60 M High Rise Port Litronic

Einsatzgewicht
71.300–80.300 kg*

Motor
190 kW / 258 PS
Stufe V
Stufe IIIA (konform)
Tier 4 Final
Elektro

Systemleistung
322 kW

LH 60 C High Rise Port Litronic

Einsatzgewicht
72.300–81.300 kg*

Motor
190 kW / 258 PS
Stufe V
Stufe IIIA (konform)
Tier 4 Final
Elektro

Systemleistung
322 kW

Technische Daten

Dieselmotor

| | |
|----------------------------------|--|
| Leistung nach ISO 9249 | 190 kW (258 PS) bei 1.800 min ⁻¹ |
| Motortyp | Liebherr D944 |
| Bauart | 4-Zylinder-Reihenmotor |
| Bohrung / Hub | 130 / 150 mm |
| Hubraum | 8,0 l |
| Arbeitsverfahren | 4-Takt-Diesel Common-Rail-Einspritzsystem Turbolader mit Ladeluftkühlung Emissionsoptimiert |
| Luftfilter | Trockenluftfilter mit Vorabscheider, Haupt- und Sicherheitselement |
| Leerlaufautomatik | Sensorgesteuert |
| Elektrische Anlage | |
| Betriebsspannung | 24 V |
| Batterie | 2 x 180 Ah / 12 V |
| Generator | Drehstrom 28 V / 140 A |
| Stufe V | |
| Schadstoff-Emissionswerte | Gemäß Verordnung (EU) 2016/1628 |
| Abgasreinigung | Liebherr-SCR/Filter Technologie |
| Kraftstofftankinhalt | 521 l |
| DEF-Tankinhalt | 65 l |
| Stufe IIIA (konform) | |
| Schadstoff-Emissionswerte | Gemäß ECE-R.96 Power Band H |
| Kraftstofftankinhalt | 521 l |
| Tier 4 Final | |
| Schadstoff-Emissionswerte | Gemäß 40CFR1039 (EPA) / 13CCR (CARB) |
| Abgasreinigung | Liebherr-SCR Technologie |
| Kraftstofftankinhalt | 521 l |
| DEF-Tankinhalt | 65 l |

Elektromotor

| | |
|----------------------------|---|
| Leistung | 180 kW bei 1.800 min ⁻¹ |
| Bauart | Drehstrom-Asynchronmotor |
| Nebenverbraucher | Elektromotor für Nebenverbraucher (Klimakompressor, Generator 24 V) |
| Energieversorgung | 15 kW |
| Elektrische Anlage | Frequenzrichter gespeistes Antriebssystem |
| Energieversorgung | Heavy-duty-Ausführung |
| Versorgungsspannung | |
| Niederspannung | 380 V, 400 V |
| Frequenz | 50 / 60 Hz |
| Leerlaufautomatik | Sensorgesteuert |
| Elektrische Anlage | Batteriegestützt Steuerung, Beleuchtung, Diagnosesystem |
| Betriebsspannung | 24 V |
| Batterie | 2 x 135 Ah / 12 V |
| Generator | Drehstrom 28 V / 140 A |

Abweichende Kenngrößen des Stromnetzes sind grundsätzlich mit der Liebherr-Hydraulikbagger GmbH abzuklären.

Kühlsystem

| | |
|---------------------|---|
| Dieselmotor | Wassergekühlt Kompaktkühlanlage, bestehend aus Kühleinheit für Wasser, Hydrauliköl, Ladeluft mit stufenlosem, thermostatisch geregeltem Lüfter |
| Elektromotor | Luftgekühlt Kühlanlage für Hydrauliköl mit stufenlos thermostatisch geregeltem Lüfterantrieb |

Steuerung

| | |
|-----------------------------------|---|
| Energieverteilung | Über Steuerschieber mit integrierten Sicherheitsventilen, gleichzeitige Betätigung von Fahrwerk und Arbeitsausrüstung. Schwenkwerk im separaten geschlossenen Kreis |
| Betätigung | |
| Ausrüstung und Schwenkwerk | Mit elektro-hydraulischer Vorsteuerung und proportional wirkenden Kreuzschalthebeln Mit elektroproportional wirkendem Fußpedal |
| Fahrwerk Mobil | Mit elektrisch proportional wirkenden Fußpedalen, oder mittels einsteckbarer Hebel |
| Fahrwerk Raupe | Über Schalter oder elektroproportional wirkende Fußpedale |
| Zusatzfunktionen | Proportional wirkende Geber auf den Kreuzschalthebeln für hydraulische Zusatzfunktionen |

Hydraulikanlage

| | |
|---|--|
| Hydraulikpumpe | |
| Für Ausrüstung und Fahrwerk | 2 Liebherr-Axialkolben-Verstellpumpen (Doppelbauweise) |
| Fördermenge max. | 2 x 302 l/min. |
| Betriebsdruck max. | 350 bar |
| Für Schwenkwerk | Reversierbare Axialkolben-Verstellpumpe, geschlossener Kreislauf |
| Fördermenge max. | 199 l/min. |
| Betriebsdruck max. | 370 bar |
| Pumpenregelung und -steuerung | 2-Kreis Liebherr-Synchron-Comfort-System (LSC) mit elektronischer Grenzlastregelung, Druckabschneidung, Bedarfsstromsteuerung und Summenschaltung |
| Hydrauliktankinhalt | 265 l |
| Hydrauliksysteminhalt | 910 l |
| Filterung | 2 Filter im Rücklauf mit integriertem Feinstfilterbereich (5 µm) |
| MODE-Auswahl | Anpassung der Motor- und Hydraulikleistung über Mode-Vorwahl an die jeweiligen Einsatzbedingungen z. B. für besonders wirtschaftliches und umweltfreundliches Arbeiten oder für max. Umschlagleistung und schwere Einsätze |
| S (Sensitive) | Mode für besonders feinfühliges Arbeiten oder Heben von Lasten |
| E (Eco) | Mode für besonders wirtschaftliches und umweltschonendes Arbeiten |
| P (Power) | Mode für hohe Leistung bei geringem Kraftstoffverbrauch |
| P+ (Power-Plus) | Mode für höchste Leistung und für sehr schwere Einsätze, für Dauerbetrieb geeignet |
| Drehzahl- und Leistungseinstellung | Stufenlose Anpassung der Motor- und Hydraulikleistung über die Drehzahl |
| Option | Tool Control: 20 fest einstellbare Fördermengen und Drücke für optionale Anbaugeräte im Display anwählbar |

Schwenkwerk

| | |
|---------------------------|---|
| Antrieb | Liebherr-Axialkolbenmotor im geschlossenen Kreis, Liebherr-Planetengeräte |
| Drehkranz | Liebherr, innenverzahnter, abgedichteter Kugeldrehkranz |
| Oberwagen Drehzahl | 0-6,5 min ⁻¹ stufenlos |
| Schwenkmoment | 118 kNm |
| Feststellbremse | Nasse Lamellen (negativ wirkend) |
| Option | Drehwerksbremse, Comfort |

Kabine

| | |
|----------------------------------|--|
| Kabine | Sicherheitskabinenstruktur mit Frontscheibe einzeln oder mit Unterteil unter Dach einschiebbar, im Dach integrierte Arbeitsscheinwerfer, Tür mit Schiebefenster (beidseitig zu öffnen), große Stau- und Ablagemöglichkeiten, schwingungsabsorbierende Lagerung, Schalldämmung, getöntes Verbundsicherheitsglas (VSG), separate Sonnenrollos für Dach- und Frontscheibe |
| High Rise | Abweichend zu Standard: Sicherheitskabinenstruktur mit fest eingebauter Front- und Dachscheibe aus Verbundsicherheitsglas durchwurffhemmend |
| Fahrsitz Comfort | Luftgefederter Fahrsitz mit dreidimensional verstellbaren Armlehnen, Kopfstütze, Beckengurt, Sitzheizung, verstellbarer Sitzkissenneigung und -länge, blockierbare Horizontalfederung, automatische Gewichtseinstellung, einstellbare Dämpferhärte, pneumatische Lendenwirbelunterstützung und passive Sitzklimatisierung mit Aktivkohle |
| Fahrsitz Premium (Option) | Zusätzlich zu Fahrsitz Comfort: aktive elektronische Gewichtseinstellung (automatische Nachjustierung), pneumatische Niederfrequenzfederung und aktive Sitzklimatisierung mit Aktivkohle und Ventilator |
| Armkonsolen | Joysticks mit den Steuerkonsolen und Sitz schwingend, klappbare linke Steuerkonsole |
| Bedienung und Anzeige | Große hochauflösende Bedieneinheit, selbsterklärend, mit Touchscreen-Farbdisplay, videotauglich, vielseitige Einstell-, Kontroll- und Überwachungsmöglichkeiten wie z. B. Klimaregelung, Kraftstoffverbrauch bzw. Energieverbrauch, Maschinen- und Werkzeugparameter |
| Klimatisierung | |
| Dieselmotor | Klimaautomatik, Umluftfunktion, Schnellenteisung und -entfeuchtung auf Knopfdruck, Lüftungskappen über Menü bedienbar; Umluft- und Frischluftfilter einfach zu wechseln und von außen zugänglich; Heizkühl-Aggregat, ausgelegt für extreme Außentemperaturen; die Regelung erfolgt abhängig von der Sonneneinstrahlung, Innen- und Außentemperatur |
| Elektromotor | Zusätzlich zu Dieselmotor: Standklimatisierungsfunktion mit externem Klimakondensator – über Wochenzeitschaltuhr gesteuert |
| Kältemittel | R134a |
| Treibhauspotenzial | 1.430 |
| Menge bei 25 °C* | 1.400–2.000 g (Diesel) 1.500–2.100 g (Elektro) |
| CO ₂ -Äquivalent* | 2,002–2,860 t (Diesel) 2,145–3,003 t (Elektro) |
| Vibrationsemission** | |
| Hand-Arm-Vibrationen | < 2,5 m/s ² |
| Ganzkörper-Vibrationen | < 0,5 m/s ² |
| Messunsicherheit | Gemäß Norm EN 12096:1997 |

Ausrüstung

| | |
|--------------------------------------|--|
| Bauart | Gewichtsoptimierte Bauform für Schütt- und Stückgutumschlag bei optimaler Umschlagleistung. Aufwendige und stabile Lagerung von Ausrüstung und Zylindern |
| Hydraulikzylinder | Liebherr-Zylinder mit Spezialdichtungs- und Führungssystem sowie je nach Zylinderart mit Endlagendämpfung |
| Energierückgewinnungszylinder | Liebherr-Gaszylinder mit Spezialdichtungs- und Führungssystem |
| Lagerstellen | Abgedichtet und wartungsarm |

* konfigurationsabhängig

** zur Gefährdungsbeurteilung gemäß 2002/44/EG siehe ISO/TR 25398:2006

Unterwagen

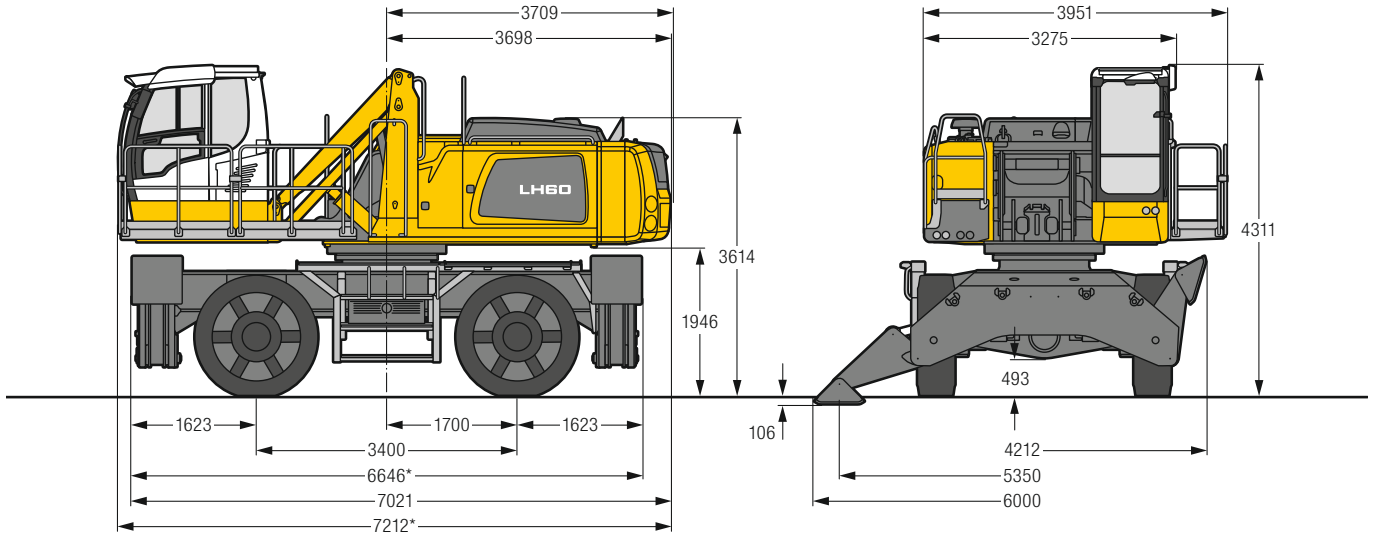
| | |
|---------------------|--|
| Mobil | |
| Varianten | Standard, High Rise |
| Antrieb | Je Antriebsachse ein Achsgetriebe mit Liebherr-Axialkolbenmotor und beidseitig wirkendem Bremsventil |
| Fahrgeschwindigkeit | 0–12,0 km/h stufenlos |
| Joysticklenkung | 0– 4,0 km/h stufenlos (Kriechgang) (Diesel) 0– 3,7 km/h stufenlos (Kriechgang) (Elektro) 0–10,0 km/h stufenlos (High Rise) 0– 3,5 km/h stufenlos (Kriechgang) (High Rise) |
| Fahrbetrieb | Automotives Fahren mit Gaspedal, Geschwindigkeitsregelfunktion: Fahrpedalstellung stufenlos speicherbar |
| Achsen | 70- / 90-t-Antriebsachsen (LH 60 M / LH 60 M High Rise), manuell oder automatisch betätigte hydraulische Arretierung der Pendel-Lenkachse |
| Betriebsbremse | 2-Kreis-Bremsanlage mit Druckspeicher; Scheibenbremse |
| Feststellbremse | Nasse Lamellen (negativ wirkend) |
| Abstützvarianten | 4-Pkt.-Abstützung |
| Raupe | |
| Varianten | SW, High Rise |
| Antrieb | Liebherr-Kompakt-Planetengetriebe mit Liebherr-Axialkolbenmotor je Fahrwerksseite |
| Fahrgeschwindigkeit | 0–4,0 km/h stufenlos 0–2,8 km/h stufenlos (Kriechgang) 0–4,0 km/h stufenlos (High Rise) 0–2,5 km/h stufenlos (Kriechgang) (High Rise) |
| Bremse | Beidseitig wirkende Bremsventile |
| Feststellbremse | Nasse Lamellen (negativ wirkend) |
| Bodenplatten | 3-Steg, flach |
| Ketten | Abgedichtet und fettgeschmiert |

Gesamtmaschine

| | |
|---------------------------------|---|
| Schmierung | Liebherr-Zentralschmieranlage für Oberwagen und Ausrüstung, vollautomatisch |
| Mobil (Option) | Liebherr-Zentralschmieranlage für Unterwagen, vollautomatisch |
| Aufstiegssystem | Sicheres und langlebiges Zustiegssystem mit rutschhemmenden Laufflächen; Hauptkomponenten feuerverzinkt |
| Schallemission | |
| ISO 6396 (Stufe V) | 70 dB(A) = L _{pA} (in Fahrerkabine) |
| 2000/14/EG (Stufe V) | 103 dB(A) = L _{WA} (außen) |
| ISO 6396 (Stufe IIIA konform) | keine Angabe |
| 2000/14/EG (Stufe IIIA konform) | keine Angabe |
| ISO 6396 (Tier 4 Final) | 70 dB(A) = L _{pA} (in Fahrerkabine) |
| 2000/14/EG (Tier 4 Final) | 103 dB(A) = L _{WA} (außen) |
| ISO 6396 (Elektro) | 70 dB(A) = L _{pA} (in Fahrerkabine) |
| 2000/14/EG (Elektro) | 103 dB(A) = L _{WA} (außen) |

LH 60 M – Abmessungen

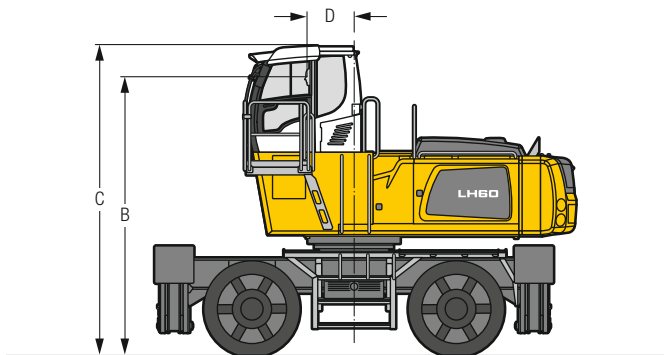
Port



* Die Länge der Maschine erhöht sich bei Elektromaschinen entsprechend um das Schleppkabel/das Wickelsystem. Detaillierte Abmessungen sind auf Anfrage verfügbar.

LH 60 M – Fahrerkabinen-Varianten

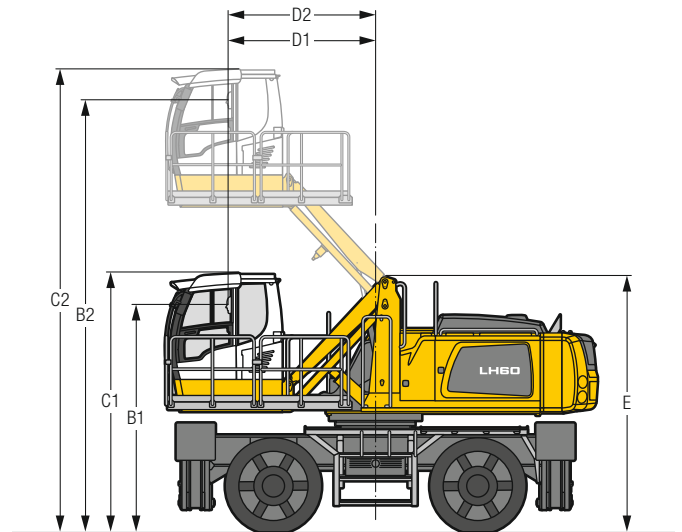
Fahrerkabinenerhöhung LFC (starre Erhöhung)



| Erhöhung Typ | LFC 120 |
|--------------|----------|
| Erhöhung | 1.200 mm |
| B | 4.646 mm |
| C | 5.159 mm |
| D | 788 mm |

Bei einer starren Kabinenerhöhung ist die Kabine in einer erhöhten Position fest installiert. Ist eine niedrigere Transporthöhe erforderlich, muss die Fahrerhauserhöhung abgenommen und durch eine Transportvorrichtung ersetzt werden. Das Maß C beträgt bei dieser Maschinenausführung für alle starren Fahrerkabinenerhöhungen 4.263 mm.

Fahrerkabinenerhöhung LHC (hydraulische Erhöhung)



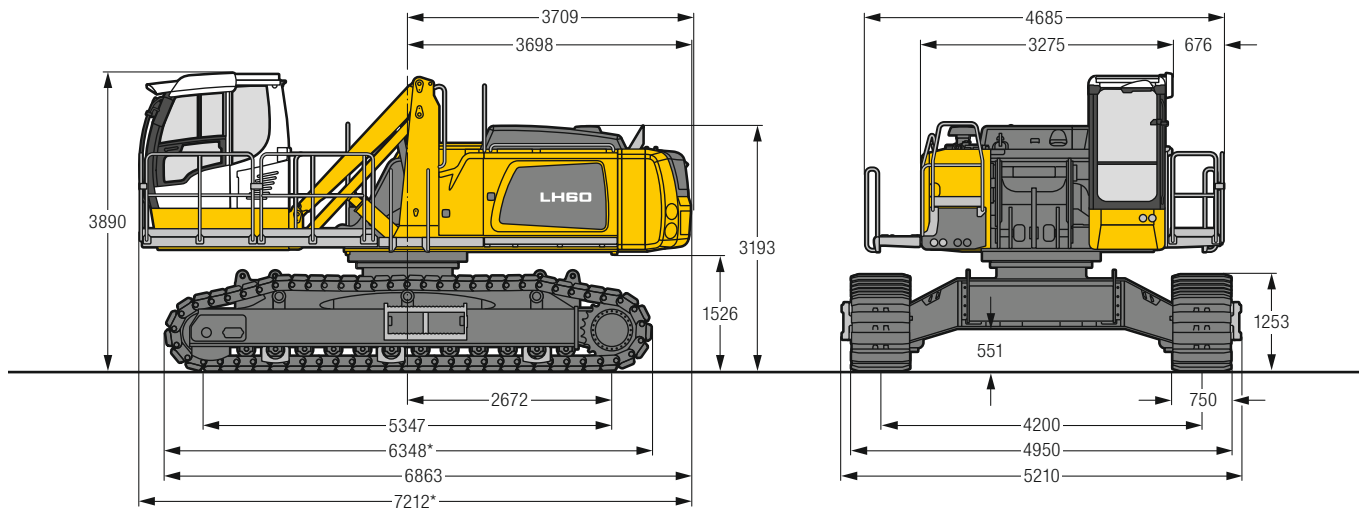
| Erhöhung Typ | LHC 255 | LHC 340-35 |
|--------------|----------|------------|
| B1 | 3.436 mm | 3.797 mm |
| B2 | 5.983 mm | 7.213 mm |
| C1 | 3.949 mm | 4.311 mm |
| C2 | 6.496 mm | 7.727 mm |
| D1 | 1.343 mm | 2.457 mm |
| D2 | 1.469 mm | 2.457 mm |
| E | 3.851 mm | 4.251 mm |

Mit der hydraulisch höhenverstellbaren Kabine kann der Fahrer seinen Sichtbereich innerhalb des Kabinenhubes frei wählen und jederzeit verstellen.

Bereifung 18.00-25

LH 60 C – Abmessungen

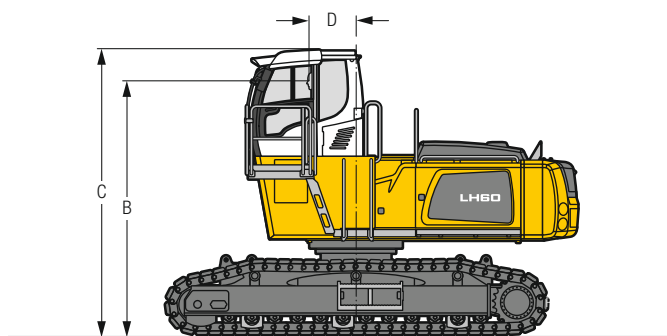
Port



* Die Länge der Maschine erhöht sich bei Elektromaschinen entsprechend um das Schleppkabel/ das Wickelsystem. Detaillierte Abmessungen sind auf Anfrage verfügbar.

LH 60 C – Fahrer­kabinen­Varianten

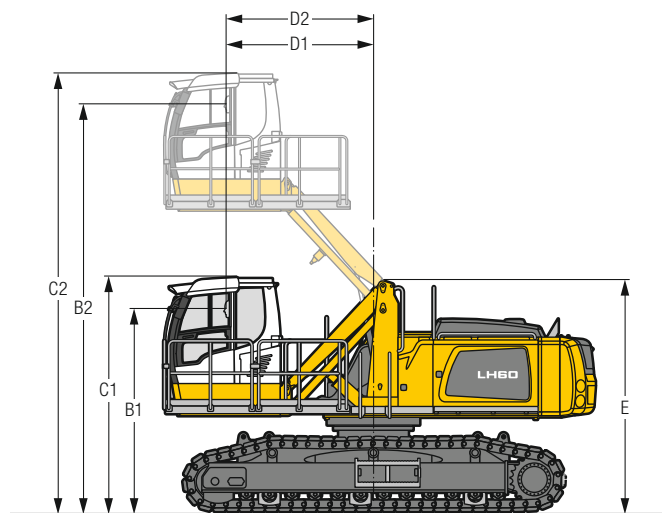
Fahrer­kabinenerhöhung LFC (starre Erhöhung)



| Erhöhung Typ | LFC 120 |
|--------------|----------|
| Erhöhung | 1.200 mm |
| B | 4.228 mm |
| C | 4.741 mm |
| D | 788 mm |

Bei einer starren Kabinenerhöhung ist die Kabine in einer erhöhten Position fest installiert. Ist eine niedrigere Transporthöhe erforderlich, muss die Fahrerhauserhöhung abgenommen und durch eine Transportvorrichtung ersetzt werden. Das Maß C beträgt bei dieser Maschinenausführung für alle starren Fahrer­kabinenerhöhungen 3.845 mm.

Fahrer­kabinenerhöhung LHC (hydraulische Erhöhung)

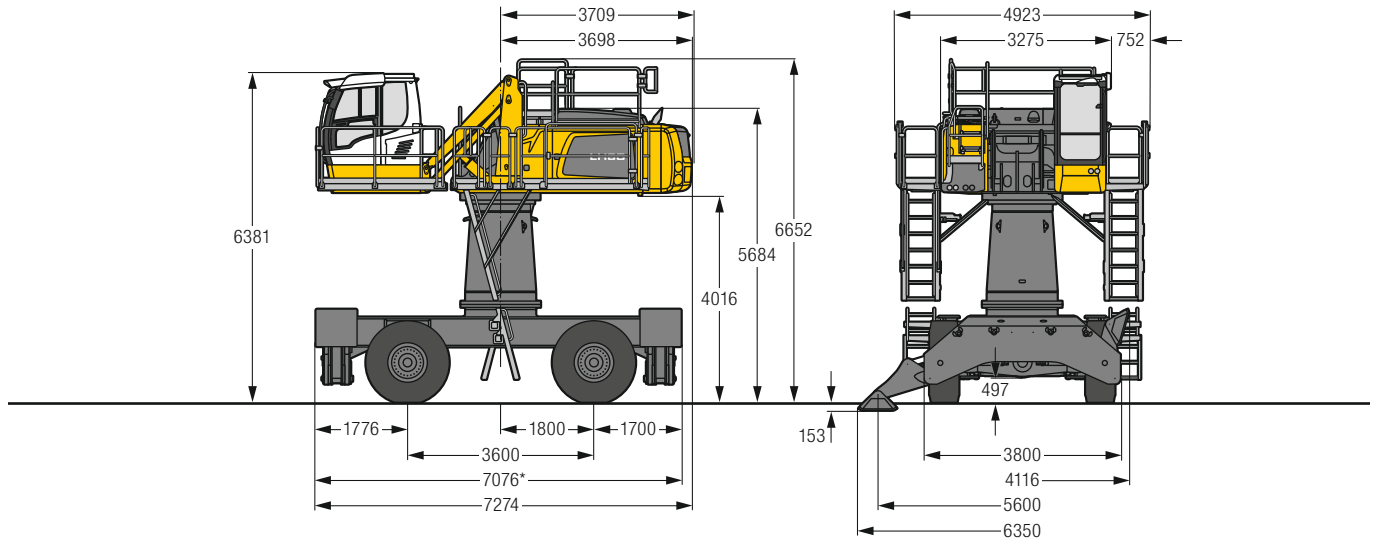


| Erhöhung Typ | LHC 255 | LHC 340-35 |
|--------------|----------|------------|
| B1 | 3.025 mm | 3.377 mm |
| B2 | 5.572 mm | 6.793 mm |
| C1 | 3.539 mm | 3.890 mm |
| C2 | 6.086 mm | 7.306 mm |
| D1 | 1.343 mm | 2.457 mm |
| D2 | 1.469 mm | 2.457 mm |
| E | 3.441 mm | 3.831 mm |

Mit der hydraulisch höhenverstellbaren Kabine kann der Fahrer seinen Sichtbereich innerhalb des Kabinenhubes frei wählen und jederzeit verstellen.

LH 60 M HR – Abmessungen

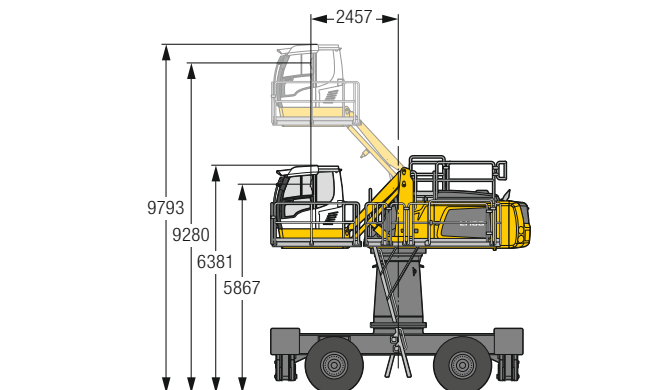
Port



* Die Länge der Maschine erhöht sich bei Elektromaschinen entsprechend um das Schleppkabel/ das Wickelsystem. Detaillierte Abmessungen sind auf Anfrage verfügbar.

LH 60 M HR – Fahrerkabinen-Varianten

Fahrerkabinenerhöhung LHC (hydraulische Erhöhung)

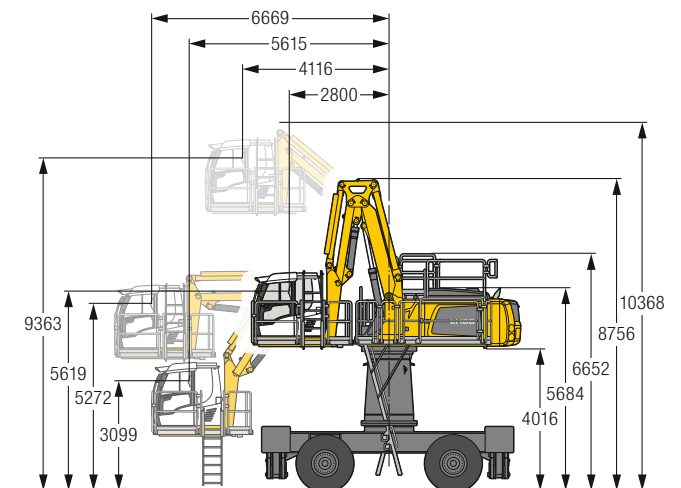


Erhöhung Typ

LHC 340-35

Mit der hydraulisch höhenverstellbaren Kabine kann der Fahrer seinen Sichtbereich innerhalb des Kabinenhubes frei wählen und jederzeit verstellen.

Fahrerkabinenerhöhung LHC-D (hydraulische Erhöhung)



Erhöhung Typ

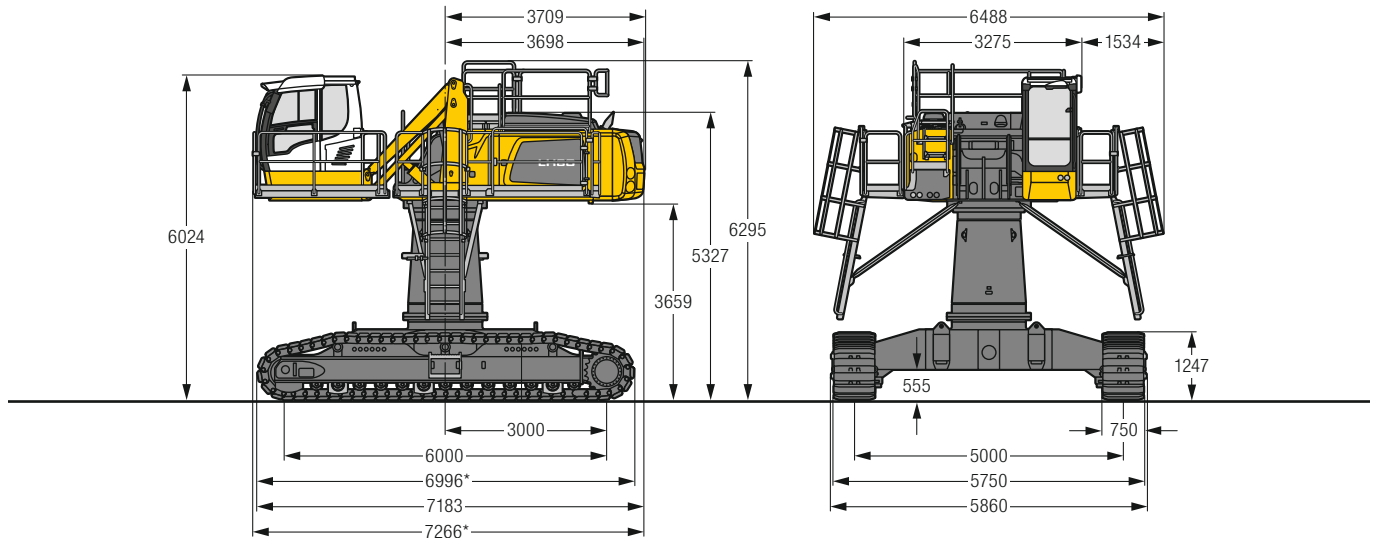
LHC-D 730

Mit der hydraulisch höhenverstellbaren Kabine kann der Fahrer seinen Sichtbereich innerhalb des Kabinenhubes frei wählen und jederzeit verstellen.

Bereifung 23.5-25

LH 60 C HR – Abmessungen

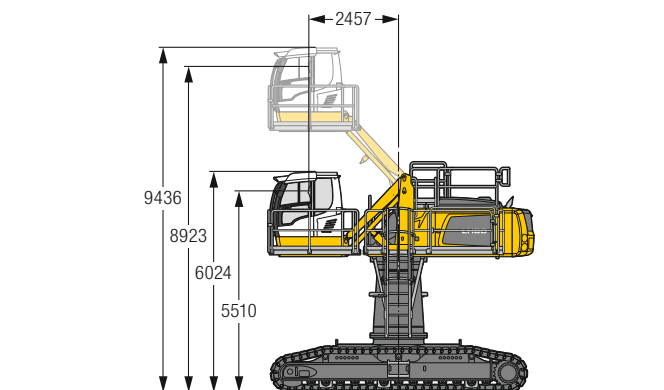
Port



* Die Länge der Maschine erhöht sich bei Elektromaschinen entsprechend um das Schleppkabel/ das Wickelsystem. Detaillierte Abmessungen sind auf Anfrage verfügbar.

LH 60 C HR – Fahrerkabinen-Varianten

Fahrerkabinenerhöhung LHC (hydraulische Erhöhung)

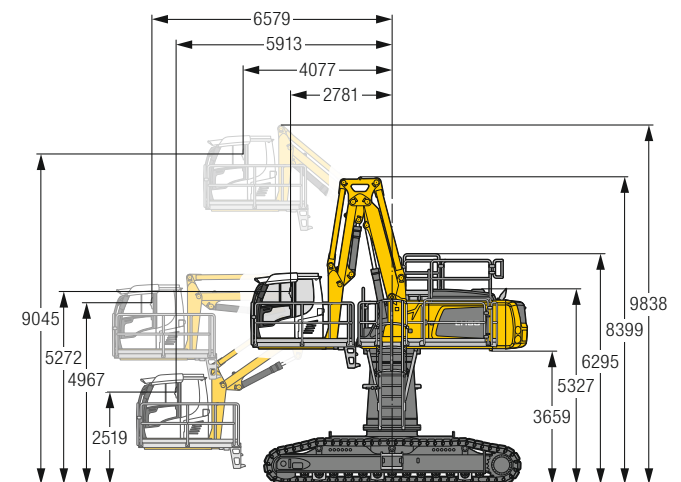


Erhöhung Typ

LHC 340-35

Mit der hydraulisch höhenverstellbaren Kabine kann der Fahrer seinen Sichtbereich innerhalb des Kabinenhubes frei wählen und jederzeit verstellen.

Fahrerkabinenerhöhung LHC-D (hydraulische Erhöhung)

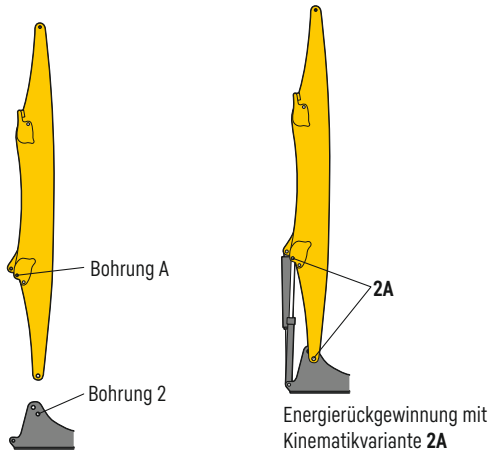


Erhöhung Typ

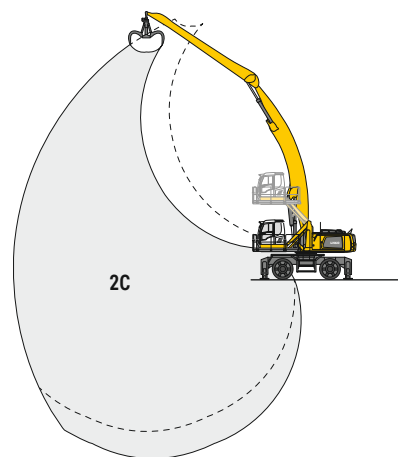
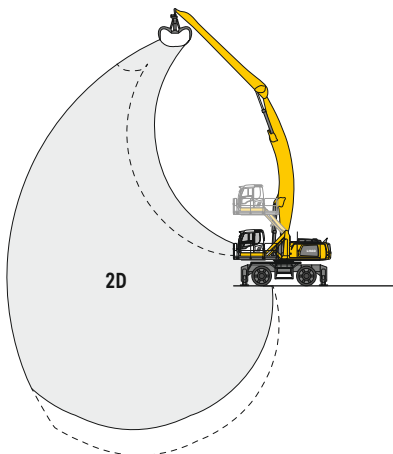
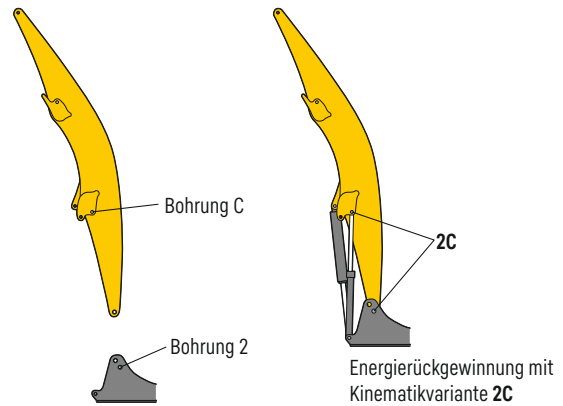
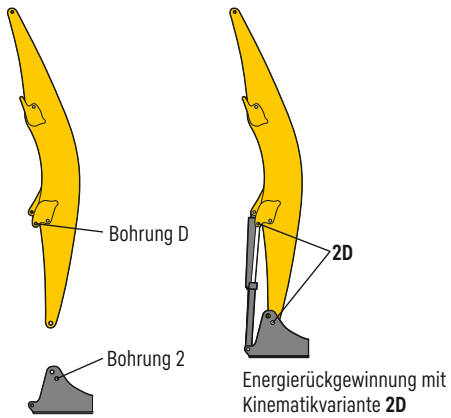
LHC-D 730

Mit der hydraulisch höhenverstellbaren Kabine kann der Fahrer seinen Sichtbereich innerhalb des Kabinenhubes frei wählen und jederzeit verstellen.

Kinematikvariante 2A



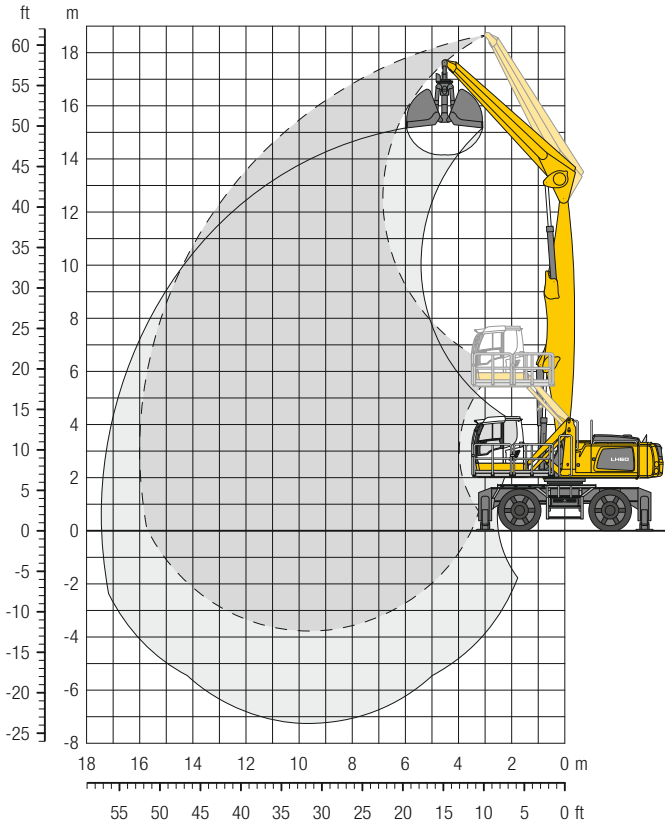
Kinematikvariante 2D / 2C



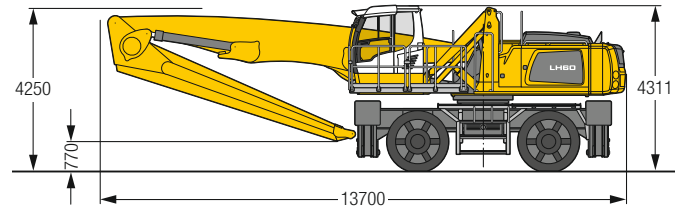
Veränderte Bereichskurve bei zusätzlicher Reichtiefe, z. B. Schiffsentladung

LH 60 M – Ausrüstung GG16

Port – Kinematik 2A



Abmessungen



Einsatzgewicht

Das Einsatzgewicht beinhaltet die Grundmaschine mit 4-Pkt.-Abstützung, Fahrerkabine hydr. höhenverstellbar, 4-fach Vollreifen, Ausleger gerade 9,50 m, Stiel gerade 6,80 m und Schüttgutgreifer GMZ 80 / 6,00 m³.

Gewicht 63.900 kg

| m | Unterwagen | 6,0 m | | 7,5 m | | 9,0 m | | 10,5 m | | 12,0 m | | 13,5 m | | 15,0 m | | 16,5 m | | 18,0 m | | 19,5 m | | 21,0 m | | 22,5 m | | m | | |
|------|-------------------|-----------------|--------------------|-----------------|--------------------|-----------------|--------------------|-----------------|--------------------|-----------------|--------------------|-----------------|--------------------|-----------------|--------------------|-----------------|--------------------|-----------------|--------------------|-----------------|--------------------|-----------------|--------------------|-----------------|--------------------|-----------------|--------------------|------|
| | | 360° schwenkbar | über Längsrichtung | 360° schwenkbar | über Längsrichtung | 360° schwenkbar | über Längsrichtung | 360° schwenkbar | über Längsrichtung | 360° schwenkbar | über Längsrichtung | 360° schwenkbar | über Längsrichtung | 360° schwenkbar | über Längsrichtung | 360° schwenkbar | über Längsrichtung | 360° schwenkbar | über Längsrichtung | 360° schwenkbar | über Längsrichtung | 360° schwenkbar | über Längsrichtung | 360° schwenkbar | über Längsrichtung | 360° schwenkbar | über Längsrichtung | |
| 18,0 | 4-Pkt. abgestützt | | | | | | | | | | | | | | | | | | | | | | | | | 15,6* | 15,6* | 5,4 |
| 16,5 | 4-Pkt. abgestützt | 16,9* | 16,9* | 14,6* | 14,6* | | | | | | | | | | | | | | | | | | | | | 11,9* | 11,9* | 8,5 |
| 15,0 | 4-Pkt. abgestützt | | | 16,1* | 16,1* | 14,4* | 14,4* | 10,6* | 10,6* | | | | | | | | | | | | | | | | | 10,4* | 10,4* | 10,6 |
| 13,5 | 4-Pkt. abgestützt | | | 15,7* | 15,7* | 14,1* | 14,1* | 12,9* | 12,9* | 9,8* | 9,8* | | | | | | | | | | | | | | | 9,5* | 9,5* | 12,1 |
| 12,0 | 4-Pkt. abgestützt | | | 15,6* | 15,6* | 14,0* | 14,0* | 12,8* | 12,8* | 11,8* | 11,8* | | | | | | | | | | | | | | | 9,0* | 9,0* | 13,2 |
| 10,5 | 4-Pkt. abgestützt | | | 15,8* | 15,8* | 14,1* | 14,1* | 12,8* | 12,8* | 11,8* | 11,8* | 10,9* | 10,9* | | | | | | | | | | | | | 8,7* | 8,7* | 14,1 |
| 9,0 | 4-Pkt. abgestützt | 17,5* | 17,5* | 16,4* | 16,4* | 14,5* | 14,5* | 13,0* | 13,0* | 11,9* | 11,9* | 10,9* | 10,9* | | | | | | | | | | | | | 8,5* | 8,5* | 14,8 |
| 7,5 | 4-Pkt. abgestützt | 19,3* | 19,3* | 17,2* | 17,2* | 15,0* | 15,0* | 13,3* | 13,3* | 12,0* | 12,0* | 11,0* | 11,0* | 9,9* | 9,9* | | | | | | | | | | | 8,4* | 8,4* | 15,4 |
| 6,0 | 4-Pkt. abgestützt | 22,1* | 22,1* | 18,2* | 18,2* | 15,6* | 15,6* | 13,7* | 13,7* | 12,2* | 12,2* | 11,0* | 11,0* | 9,9 | 9,9* | | | | | | | | | | | 8,4* | 8,4* | 15,7 |
| 4,5 | 4-Pkt. abgestützt | 24,0* | 24,0* | 19,3* | 19,3* | 16,3* | 16,3* | 14,1* | 14,1* | 12,5* | 12,5* | 11,1* | 11,1* | 9,8 | 9,8* | | | | | | | | | | | 8,5* | 8,5* | 15,9 |
| 3,0 | 4-Pkt. abgestützt | 25,6* | 25,6* | 20,2* | 20,2* | 16,8* | 16,8* | 14,4* | 14,4* | 12,6* | 12,6* | 11,1* | 11,1* | 9,7* | 9,7* | | | | | | | | | | | 8,4* | 8,4* | 16,0 |
| 1,5 | 4-Pkt. abgestützt | 15,8* | 15,8* | 20,7* | 20,7* | 17,1* | 17,1* | 14,5* | 14,5* | 12,5* | 12,5* | 10,9* | 10,9* | 9,3* | 9,3* | | | | | | | | | | | 7,8* | 7,8* | 15,9 |
| 0 | 4-Pkt. abgestützt | 12,7* | 12,7* | 20,3* | 20,3* | 16,8* | 16,8* | 14,2* | 14,2* | 12,2* | 12,2* | 10,4* | 10,4* | 8,5* | 8,5* | | | | | | | | | | | 7,2* | 7,2* | 15,7 |
| -1,5 | 4-Pkt. abgestützt | 12,9* | 12,9* | 19,1* | 19,1* | 16,0* | 16,0* | 13,5* | 13,5* | 11,4* | 11,4* | 9,5* | 9,5* | | | | | | | | | | | | | 7,7* | 7,7* | 14,7 |
| -3,0 | 4-Pkt. abgestützt | | | 16,8* | 16,8* | 14,3* | 14,3* | 12,1* | 12,1* | 10,0* | 10,0* | | | | | | | | | | | | | | | 9,0* | 9,0* | 12,8 |

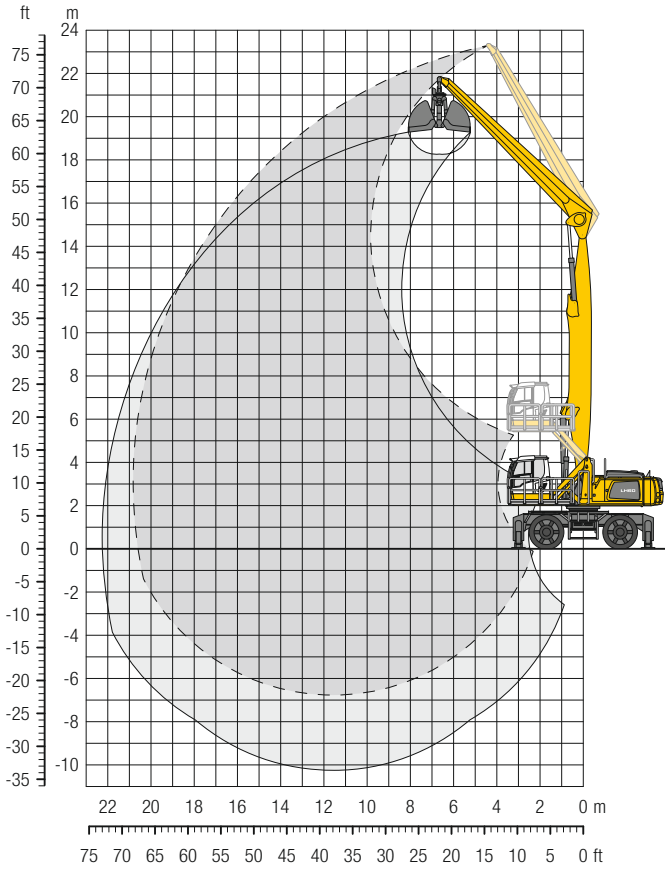
Höhe 360° schwenkbar über Längsrichtung max. Reichweite * begrenzt durch hydr. Hubkraft

Die Traglastwerte sind am Stielende ohne Werkzeug in Tonnen (t) angegeben und gelten auf festem, ebenem Untergrund bei geschlossener Pendelachse. Die Werte quer zum Unterwagen sind 360° schwenkbar. Die Werte längs zum Unterwagen (±15°) sind im abgestützten Zustand über die Starrachse angegeben. Die angegebenen Traglastwerte basieren auf der ISO 10567 und betragen max. 75% der statischen Kipplast oder 87% der hydraulischen Hubkraft und werden bei entsprechender Betriebstemperatur erreicht. Durch kontinuierliche Auslegerbewegungen wird diese Betriebstemperatur sichergestellt. Gewichte angebaute Arbeitswerkzeuge (Greifer, Lasthaken, usw.) und Lastaufnahmemittel sind von den Traglastwerten abzuziehen. Die Tragfähigkeit der Maschine wird durch die Stand-sicherheit, das Hubvermögen der hydraulischen Einrichtungen oder die maximal zulässige Traglast des Lasthakens begrenzt.

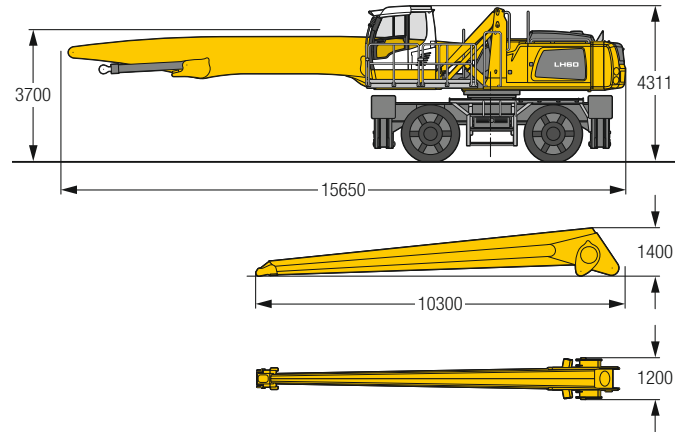
Gemäß der harmonisierten Europäischen Norm EN 474-5 müssen Hydraulikbagger im Hebezeugbetrieb mit entsprechenden Leitungsbruchsicherungen, einer Überlastwarneinrichtung, einem Tragmittel (z. B. Lasthaken) und einer Traglasttabelle ausgerüstet sein.

LH 60 M – Ausrüstung GG21

Port – Kinematik 2A



Abmessungen



Einsatzgewicht

Das Einsatzgewicht beinhaltet die Grundmaschine mit 4-Pkt.-Abstützung, Fahrerkabine hydr. höhenverstellbar, 4-fach Vollreifen, Ausleger gerade 11,50 m, Stiel gerade 9,80 m und Schüttgutgreifer GMZ 80 / 4,00 m³.

Gewicht 64.800 kg

| m | Unterwagen | 6,0 m | | 7,5 m | | 9,0 m | | 10,5 m | | 12,0 m | | 13,5 m | | 15,0 m | | 16,5 m | | 18,0 m | | 19,5 m | | 21,0 m | | 22,5 m | | m | | | | | |
|------|-------------------|-------|-------|-------|-------|-------|-------|--------|-------|--------|-------|--------|------|--------|------|--------|------|--------|------|--------|------|--------|---|--------|-------|-------|------|------|------|------|------|
| | | ↔ | ↕ | ↔ | ↕ | ↔ | ↕ | ↔ | ↕ | ↔ | ↕ | ↔ | ↕ | ↔ | ↕ | ↔ | ↕ | ↔ | ↕ | ↔ | ↕ | ↔ | ↕ | ↔ | ↕ | | | | | | |
| 22,5 | 4-Pkt. abgestützt | 12,1* | 12,1* | | | | | | | | | | | | | | | | | | | | | | 10,5* | 10,5* | 7,1 | | | | |
| 21,0 | 4-Pkt. abgestützt | | | 11,6* | 11,6* | | | | | | | | | | | | | | | | | | | | | | 8,3* | 8,3* | 10,4 | | |
| 19,5 | 4-Pkt. abgestützt | | | | | 10,2* | 10,2* | 10,1* | 10,1* | 8,4* | 8,4* | | | | | | | | | | | | | | | | | 7,3* | 7,3* | 12,7 | |
| 18,0 | 4-Pkt. abgestützt | | | | | | | 10,8* | 10,8* | 9,8* | 9,8* | 8,3* | 8,3* | | | | | | | | | | | | | | | | 6,7* | 6,7* | 14,4 |
| 16,5 | 4-Pkt. abgestützt | | | | | | | 10,7* | 10,7* | 9,8* | 9,8* | 9,0* | 9,0* | 7,8* | 7,8* | | | | | | | | | | | | | | 6,2* | 6,2* | 15,8 |
| 15,0 | 4-Pkt. abgestützt | | | | | | | 10,6* | 10,6* | 9,7* | 9,7* | 8,9* | 8,9* | 8,3* | 8,3* | 7,1* | 7,1* | | | | | | | | | | | | 6,0* | 6,0* | 17,0 |
| 13,5 | 4-Pkt. abgestützt | | | | | | | 10,6* | 10,6* | 9,7* | 9,7* | 8,9* | 8,9* | 8,3* | 8,3* | 7,7* | 7,7* | | | | | | | | | | | | 5,8* | 5,8* | 18,0 |
| 12,0 | 4-Pkt. abgestützt | | | | | | | 10,7* | 10,7* | 9,7* | 9,7* | 8,9* | 8,9* | 8,3* | 8,3* | 7,7* | 7,7* | 7,2* | 7,2* | | | | | | | | | | 5,6* | 5,6* | 18,8 |
| 10,5 | 4-Pkt. abgestützt | | | | | 11,9* | 11,9* | 10,9* | 10,9* | 9,9* | 9,9* | 9,0* | 9,0* | 8,3* | 8,3* | 7,7* | 7,7* | 7,2* | 7,2* | | | | | | | | | | 5,5* | 5,5* | 19,4 |
| 9,0 | 4-Pkt. abgestützt | | | | | 12,4* | 12,4* | 11,1* | 11,1* | 10,0* | 10,0* | 9,2* | 9,2* | 8,4* | 8,4* | 7,8* | 7,8* | 7,2* | 7,2* | 6,5 | 6,6* | | | | | | | | 5,5* | 5,5* | 19,9 |
| 7,5 | 4-Pkt. abgestützt | | | | | 13,0* | 13,0* | 11,5* | 11,5* | 10,3* | 10,3* | 9,3* | 9,3* | 8,5* | 8,5* | 7,8* | 7,8* | 7,2* | 7,2* | 6,4 | 6,6* | | | | | | | | 5,5* | 5,5* | 20,3 |
| 6,0 | 4-Pkt. abgestützt | 12,1* | 12,1* | 14,8* | 14,8* | 13,6* | 13,6* | 11,9* | 11,9* | 10,6* | 10,6* | 9,5* | 9,5* | 8,6* | 8,6* | 7,9* | 7,9* | 7,2* | 7,2* | 6,3 | 6,6* | | | | | | | | 5,5* | 5,5* | 20,6 |
| 4,5 | 4-Pkt. abgestützt | 21,1* | 21,1* | 17,0* | 17,0* | 14,2* | 14,2* | 12,3* | 12,3* | 10,8* | 10,8* | 9,7* | 9,7* | 8,7* | 8,7* | 7,9* | 7,9* | 7,2 | 7,2* | 6,3 | 6,5* | | | | | | | | 5,6* | 5,6* | 20,8 |
| 3,0 | 4-Pkt. abgestützt | 22,5* | 22,5* | 17,8* | 17,8* | 14,8* | 14,8* | 12,6* | 12,6* | 11,1* | 11,1* | 9,8* | 9,8* | 8,8* | 8,8* | 7,9* | 7,9* | 7,0 | 7,2* | 6,2 | 6,4* | | | | | | | | 5,4* | 5,4* | 20,8 |
| 1,5 | 4-Pkt. abgestützt | 11,6* | 11,6* | 18,4* | 18,4* | 15,2* | 15,2* | 12,9* | 12,9* | 11,2* | 11,2* | 9,9* | 9,9* | 8,8* | 8,8* | 7,9 | 7,9* | 6,9 | 7,1* | 6,1 | 6,2* | | | | | | | | 5,1* | 5,1* | 20,8 |
| 0 | 4-Pkt. abgestützt | 7,6* | 7,6* | 18,6* | 18,6* | 15,3* | 15,3* | 13,0* | 13,0* | 11,2* | 11,2* | 9,9* | 9,9* | 8,7* | 8,7* | 7,7 | 7,8* | 6,8 | 6,8* | 5,8* | 5,8* | | | | | | | | 4,8* | 4,8* | 20,6 |
| -1,5 | 4-Pkt. abgestützt | 7,0* | 7,0* | 14,2* | 14,2* | 15,1* | 15,1* | 12,8* | 12,8* | 11,1* | 11,1* | 9,7* | 9,7* | 8,5* | 8,5* | 7,5* | 7,5* | 6,5* | 6,5* | 5,3* | 5,3* | | | | | | | | 4,4* | 4,4* | 20,3 |
| -3,0 | 4-Pkt. abgestützt | 7,4* | 7,4* | 12,8* | 12,8* | 14,5* | 14,5* | 12,4* | 12,4* | 10,7* | 10,7* | 9,3* | 9,3* | 8,1* | 8,1* | 7,0* | 7,0* | 5,9* | 5,9* | | | | | | | | | | 4,6* | 4,6* | 19,3 |
| -4,5 | 4-Pkt. abgestützt | 8,1* | 8,1* | 12,8* | 12,8* | 13,3* | 13,3* | 11,5* | 11,5* | 9,9* | 9,9* | 8,6* | 8,6* | 7,4* | 7,4* | 6,3* | 6,3* | | | | | | | | | | | | 5,1* | 5,1* | 17,9 |
| -6,0 | 4-Pkt. abgestützt | | | 11,6* | 11,6* | 10,1* | 10,1* | 8,8* | 8,8* | 7,6* | 7,6* | 6,4* | 6,4* | | | | | | | | | | | | | | | | 6,0* | 6,0* | 15,4 |

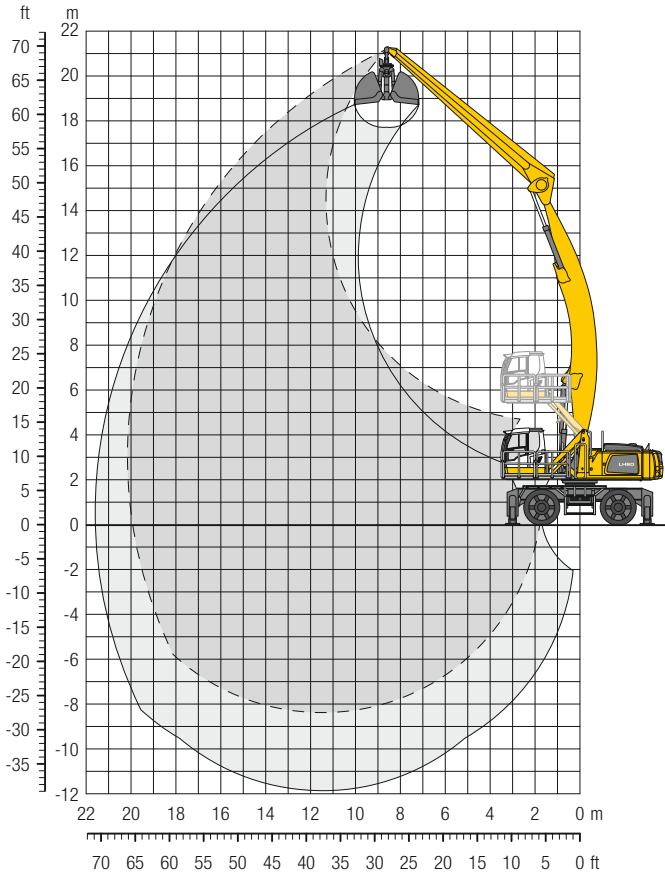
↖ Höhe ↔ 360° schwenkbar ↕ über Längsrichtung ↗ max. Reichweite * begrenzt durch hydr. Hubkraft

Die Traglastwerte sind am Stielende ohne Werkzeug in Tonnen (t) angegeben und gelten auf festem, ebenem Untergrund bei geschlossener Pendelachse. Die Werte quer zum Unterwagen sind 360° schwenkbar. Die Werte längs zum Unterwagen (±15°) sind im abgestützten Zustand über die Starrachse angegeben. Die angegebenen Traglastwerte basieren auf der ISO 10567 und betragen max. 75% der statischen Kippplast oder 87% der hydraulischen Hubkraft und werden bei entsprechender Betriebstemperatur erreicht. Durch kontinuierliche Auslegerbewegungen wird diese Betriebstemperatur sichergestellt. Gewichte angebaute Arbeitswerkzeuge (Greifer, Lasthaken, usw.) und Lastaufnahmemittel sind von den Traglastwerten abzuziehen. Die Tragfähigkeit der Maschine wird durch die Stand-sicherheit, das Hubvermögen der hydraulischen Einrichtungen oder die maximal zulässige Traglast des Lasthakens begrenzt.

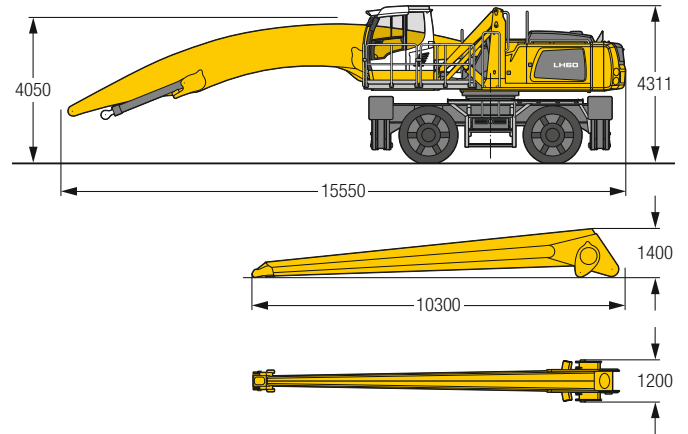
Gemäß der harmonisierten Europäischen Norm EN 474-5 müssen Hydraulikbagger im Hebezeugbetrieb mit entsprechenden Leitungsbruchsicherungen, einer Überlastwarneinrichtung, einem Tragmittel (z. B. Lasthaken) und einer Traglasttabelle ausgerüstet sein.

LH 60 M – Ausrüstung AG20

Port – Kinematik 2D



Abmessungen



Einsatzgewicht

Das Einsatzgewicht beinhaltet die Grundmaschine mit 4-Pkt.-Abstützung, Fahrerkabine hydr. höhenverstellbar, 4-fach Vollreifen, Ausleger abgewinkelt 11,50 m, Stiel gerade 9,80 m und Schüttgutgreifer GMZ 80 / 4,00 m³.

Gewicht 65.300 kg

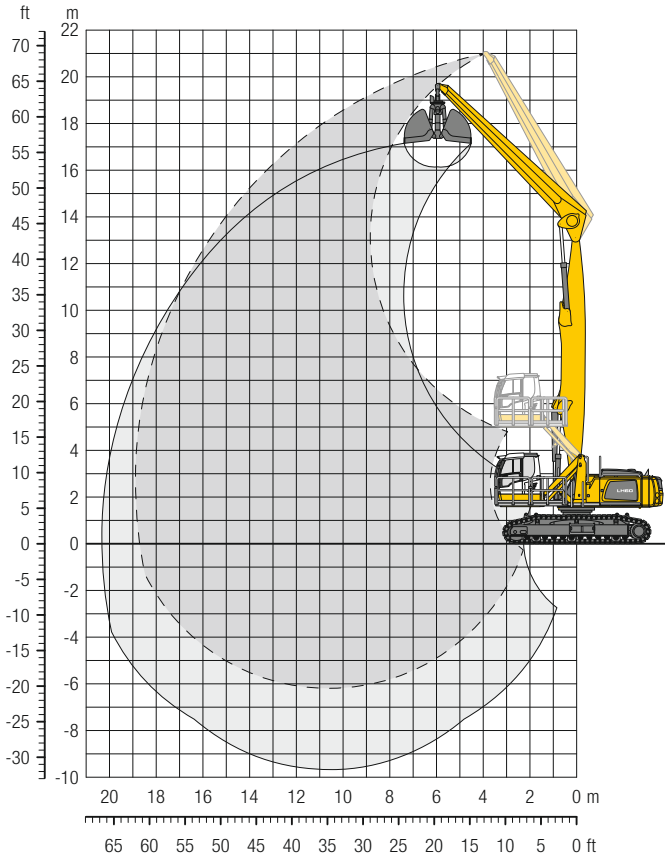
| m | Unterwagen | 6,0 m | | 7,5 m | | 9,0 m | | 10,5 m | | 12,0 m | | 13,5 m | | 15,0 m | | 16,5 m | | 18,0 m | | 19,5 m | | 21,0 m | | 22,5 m | | Greifer | | m | | |
|------|-------------------|-------|-------|-------|-------|-------|-------|--------|-------|--------|-------|--------|-------|--------|------|--------|------|--------|------|--------|------|--------|------|--------|------|---------|---|------|------|------|
| | | ↔ | ↕ | ↔ | ↕ | ↔ | ↕ | ↔ | ↕ | ↔ | ↕ | ↔ | ↕ | ↔ | ↕ | ↔ | ↕ | ↔ | ↕ | ↔ | ↕ | ↔ | ↕ | ↔ | ↕ | ↔ | ↕ | | | |
| 21,0 | 4-Pkt. abgestützt | | | | | | | | | | | | | | | | | | | | | | | | | | | 7,8* | 7,8* | 9,0 |
| 19,5 | 4-Pkt. abgestützt | | | | | | | 8,1* | 8,1* | | | | | | | | | | | | | | | | | | | 6,8* | 6,8* | 11,5 |
| 18,0 | 4-Pkt. abgestützt | | | | | | | | | 8,1* | 8,1* | | | | | | | | | | | | | | | | | 6,3* | 6,3* | 13,4 |
| 16,5 | 4-Pkt. abgestützt | | | | | | | | | 8,4* | 8,4* | 7,9* | 7,9* | | | | | | | | | | | | | | | 6,0* | 6,0* | 15,0 |
| 15,0 | 4-Pkt. abgestützt | | | | | | | | | 8,3* | 8,3* | 7,8* | 7,8* | 7,3* | 7,3* | | | | | | | | | | | | | 5,7* | 5,7* | 16,2 |
| 13,5 | 4-Pkt. abgestützt | | | | | | | | | 8,3* | 8,3* | 7,7* | 7,7* | 7,3* | 7,3* | 6,8* | 6,8* | | | | | | | | | | | 5,6* | 5,6* | 17,2 |
| 12,0 | 4-Pkt. abgestützt | | | | | | | | | 8,4* | 8,4* | 7,8* | 7,8* | 7,3* | 7,3* | 6,9* | 6,9* | 5,6* | 5,6* | | | | | | | | | 5,5* | 5,5* | 18,0 |
| 10,5 | 4-Pkt. abgestützt | | | | | | | | | 9,3* | 9,3* | 8,5* | 8,5* | 7,9* | 7,9* | 7,4* | 7,4* | 6,9* | 6,9* | 6,6* | 6,6* | | | | | | | 5,5* | 5,5* | 18,7 |
| 9,0 | 4-Pkt. abgestützt | | | | | | | | | 9,6* | 9,6* | 8,7* | 8,7* | 8,0* | 8,0* | 7,5* | 7,5* | 7,0* | 7,0* | 6,6* | 6,6* | | | | | | | 5,5* | 5,5* | 19,3 |
| 7,5 | 4-Pkt. abgestützt | | | | | | | | | 11,2* | 11,2* | 10,0* | 10,0* | 9,0* | 9,0* | 8,2* | 8,2* | 7,6* | 7,6* | 7,1* | 7,1* | 6,6* | 6,6* | 5,9* | 5,9* | | | 5,5* | 5,5* | 19,7 |
| 6,0 | 4-Pkt. abgestützt | | | | | | | | | 11,9* | 11,9* | 10,4* | 10,4* | 9,3* | 9,3* | 8,5* | 8,5* | 7,8* | 7,8* | 7,2* | 7,2* | 6,7* | 6,7* | 6,3* | 6,3* | | | 5,6* | 5,6* | 19,9 |
| 4,5 | 4-Pkt. abgestützt | 18,4* | 18,4* | 14,9* | 14,9* | 12,6* | 12,6* | 10,9* | 10,9* | 9,7* | 9,7* | 8,7* | 8,7* | 8,0* | 8,0* | 7,3* | 7,3* | 6,8* | 6,8* | 6,3* | 6,3* | | | | | | | 5,7* | 5,7* | 20,1 |
| 3,0 | 4-Pkt. abgestützt | 20,2* | 20,2* | 16,0* | 16,0* | 13,3* | 13,3* | 11,4* | 11,4* | 10,0* | 10,0* | 9,0* | 9,0* | 8,1* | 8,1* | 7,4* | 7,4* | 6,8* | 6,8* | 6,2* | 6,3* | | | | | | | 5,8* | 5,9* | 20,2 |
| 1,5 | 4-Pkt. abgestützt | 17,5* | 17,5* | 16,9* | 16,9* | 13,9* | 13,9* | 11,9* | 11,9* | 10,4* | 10,4* | 9,2* | 9,2* | 8,3* | 8,3* | 7,5* | 7,5* | 6,9* | 6,9* | 6,1* | 6,3* | | | | | | | 5,8* | 6,0* | 20,1 |
| 0 | 4-Pkt. abgestützt | 10,9* | 10,9* | 17,6* | 17,6* | 14,4* | 14,4* | 12,2* | 12,2* | 10,6* | 10,6* | 9,4* | 9,4* | 8,4* | 8,4* | 7,6* | 7,6* | 6,8* | 6,9* | 6,0* | 6,1* | | | | | | | 5,8* | 5,9* | 19,9 |
| -0,5 | 4-Pkt. abgestützt | 9,4* | 9,4* | 17,2* | 17,2* | 14,7* | 14,7* | 12,4* | 12,4* | 10,7* | 10,7* | 9,5* | 9,5* | 8,4* | 8,4* | 7,5* | 7,5* | 6,7* | 6,8* | 5,9* | 5,9* | | | | | | | 5,8* | 5,8* | 19,7 |
| -3,0 | 4-Pkt. abgestützt | 9,2* | 9,2* | 14,9* | 14,9* | 14,6* | 14,6* | 12,4* | 12,4* | 10,7* | 10,7* | 9,4* | 9,4* | 8,3* | 8,3* | 7,4* | 7,4* | 6,5* | 6,5* | | | | | | | | | 5,7* | 5,7* | 19,2 |
| -4,5 | 4-Pkt. abgestützt | 9,5* | 9,5* | 14,2* | 14,2* | 14,2* | 14,2* | 12,1* | 12,1* | 10,5* | 10,5* | 9,2* | 9,2* | 8,1* | 8,1* | 7,1* | 7,1* | 6,1* | 6,1* | | | | | | | | | 5,5* | 5,5* | 18,7 |
| -6,0 | 4-Pkt. abgestützt | 10,0* | 10,0* | 14,2* | 14,2* | 13,4* | 13,4* | 11,5* | 11,5* | 10,0* | 10,0* | 8,7* | 8,7* | 7,6* | 7,6* | 6,5* | 6,5* | | | | | | | | | | | 5,3* | 5,3* | 17,9 |
| -7,5 | 4-Pkt. abgestützt | | | 14,1* | 14,1* | 12,2* | 12,2* | 10,5* | 10,5* | 9,1* | 9,1* | 7,9* | 7,9* | 6,7* | 6,7* | | | | | | | | | | | | | 6,3* | 6,3* | 15,6 |

Höhe 360° schwenkbar über Längsrichtung max. Reichweite * begrenzt durch hydr. Hubkraft

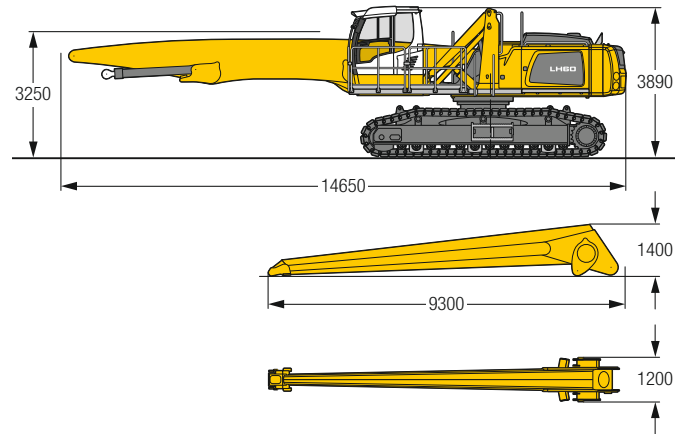
Die Traglastwerte sind am Stielende ohne Werkzeug in Tonnen (t) angegeben und gelten auf festem, ebenem Untergrund bei geschlossener Pendelachse. Die Werte quer zum Unterwagen sind 360° schwenkbar. Die Werte längs zum Unterwagen (±15°) sind im abgestützten Zustand über die Starrachse angegeben. Die angegebenen Traglastwerte basieren auf der ISO 10567 und betragen max. 75% der statischen Kipplast oder 87% der hydraulischen Hubkraft und werden bei entsprechender Betriebstemperatur erreicht. Durch kontinuierliche Auslegerbewegungen wird diese Betriebstemperatur sichergestellt. Gewichte angebaute Arbeitswerkzeuge (Greifer, Lasthaken, usw.) und Lastaufnahmemittel sind von den Traglastwerten abzuziehen. Die Tragfähigkeit der Maschine wird durch die Stand-sicherheit, das Hubvermögen der hydraulischen Einrichtungen oder die maximal zulässige Traglast des Lasthakens begrenzt. Gemäß der harmonisierten Europäischen Norm EN 474-5 müssen Hydraulikbagger im Hebezugbetrieb mit entsprechenden Leitungsbruchsicherungen, einer Überlastwarneinrichtung, einem Tragmittel (z. B. Lasthaken) und einer Traglasttabelle ausgerüstet sein.

LH 60 C – Ausrüstung GG19

Port – Kinematik 2A



Abmessungen



Einsatzgewicht und Bodenbelastung

Das Einsatzgewicht beinhaltet die Grundmaschine mit Fahrerkabine hydr. höhenverstellbar, Ausleger gerade 10,50 m, Stiel gerade 8,80 m und Schüttgutgreifer GMZ 80 / 4,00 m³.

| | |
|--------------------|-------------|
| Gewicht | 66.000 kg |
| Bodenplattenbreite | 750 mm |
| Bodenbelastung | auf Anfrage |

| m | Unterwagen | 6,0 m | | 7,5 m | | 9,0 m | | 10,5 m | | 12,0 m | | 13,5 m | | 15,0 m | | 16,5 m | | 18,0 m | | 19,5 m | | 21,0 m | | 22,5 m | | Greifer | | m |
|------|------------|-------|-------|-------|-------|-------|-------|--------|-------|--------|-------|--------|-------|--------|------|--------|------|--------|------|--------|----|--------|----|--------|----|---------|-------|------|
| | | SW | SH | SW | SH | SW | SH | SW | SH | SW | SH | SW | SH | SW | SH | SW | SH | SW | SH | SW | SH | SW | SH | SW | SH | SW | SH | |
| 19,5 | SW | | | 11,6* | 11,6* | | | | | | | | | | | | | | | | | | | | | 10,3* | 10,3* | 8,2 |
| 18,0 | SW | | | 12,9* | 12,9* | 11,5* | 11,5* | 9,3* | 9,3* | | | | | | | | | | | | | | | | | 8,6* | 8,6* | 10,8 |
| 16,5 | SW | | | | | 12,4* | 12,4* | 11,2* | 11,2* | 9,3* | 9,3* | | | | | | | | | | | | | | | 7,7* | 7,7* | 12,7 |
| 15,0 | SW | | | | | 12,5* | 12,5* | 11,4* | 11,4* | 10,5* | 10,5* | 8,8* | 8,8* | | | | | | | | | | | | | 7,2* | 7,2* | 14,2 |
| 13,5 | SW | | | | | 12,3* | 12,3* | 11,2* | 11,2* | 10,4* | 10,4* | 9,7* | 9,7* | 7,9* | 7,9* | | | | | | | | | | | 6,8* | 6,8* | 15,4 |
| 12,0 | SW | | | | | 12,4* | 12,4* | 11,2* | 11,2* | 10,3* | 10,3* | 9,6* | 9,6* | 8,5 | 9,0* | | | | | | | | | | | 6,5* | 6,5* | 16,3 |
| 10,5 | SW | | | | | 12,5* | 12,5* | 11,4* | 11,4* | 10,4* | 10,4* | 9,6* | 9,6* | 8,5 | 9,0* | 7,2 | 8,2* | | | | | | | | | 6,4* | 6,4* | 17,1 |
| 9,0 | SW | | | | | 12,9* | 12,9* | 11,6* | 11,6* | 10,6* | 10,6* | 9,7* | 9,7* | 8,5 | 9,0* | 7,1 | 8,4* | | | | | | | | | 6,2 | 6,3* | 17,8 |
| 7,5 | SW | | | 13,8* | 13,8* | 13,4* | 13,4* | 12,0* | 12,0* | 10,8* | 10,8* | 9,9* | 9,9* | 8,3 | 9,1* | 7,1 | 8,4* | 6,0 | 7,1* | | | | | | | 5,9 | 6,2* | 18,2 |
| 6,0 | SW | 13,4* | 13,4* | 16,0* | 16,0* | 14,0* | 14,0* | 12,4* | 12,4* | 11,1* | 11,1* | 9,7 | 10,1* | 8,2 | 9,2* | 7,0 | 8,4* | 6,0 | 7,5 | | | | | | | 5,7 | 6,3* | 18,6 |
| 4,5 | SW | 19,8* | 19,8* | 17,3* | 17,3* | 14,7* | 14,7* | 12,8* | 12,8* | 11,3 | 11,4* | 9,4 | 10,2* | 8,0 | 9,3* | 6,9 | 8,4* | 5,9 | 7,5 | | | | | | | 5,5 | 6,3* | 18,8 |
| 3,0 | SW | 23,1* | 23,1* | 18,4* | 18,4* | 15,4* | 15,4* | 13,3* | 13,3* | 10,9 | 11,7* | 9,2 | 10,4* | 7,8 | 9,4* | 6,7 | 8,4* | 5,9 | 7,4 | | | | | | | 5,4 | 6,4* | 18,9 |
| 1,5 | SW | 24,2* | 24,2* | 19,2* | 19,2* | 15,9* | 15,9* | 12,8 | 13,6* | 10,5 | 11,9* | 8,9 | 10,5* | 7,6 | 9,3* | 6,6 | 8,3* | 5,8 | 7,2* | | | | | | | 5,4 | 6,3* | 18,9 |
| 0 | SW | 11,6* | 11,6* | 19,6* | 19,6* | 15,2 | 16,2* | 12,3 | 13,7* | 10,2 | 11,9* | 8,7 | 10,5* | 7,5 | 9,2* | 6,5 | 8,1* | 5,7 | 6,8* | | | | | | | 5,4 | 5,9* | 18,7 |
| -1,5 | SW | 9,8* | 9,8* | 19,0 | 19,4* | 14,7 | 16,1* | 11,9 | 13,6* | 9,9 | 11,7* | 8,5 | 10,2* | 7,3 | 8,9* | 6,4 | 7,6* | 5,7 | 6,1* | | | | | | | 5,5* | 5,5* | 18,4 |
| -3,0 | SW | 9,9* | 9,9* | 18,4* | 18,4* | 14,4 | 15,4* | 11,6 | 13,1* | 9,7 | 11,3* | 8,3 | 9,7* | 7,2 | 8,3* | 6,4 | 6,9* | | | | | | | | | 5,8* | 5,8* | 17,4 |
| -4,5 | SW | 10,7* | 10,7* | 16,7* | 16,7* | 14,2 | 14,2* | 11,5 | 12,1* | 9,6 | 10,4* | 8,2 | 8,8* | 7,2 | 7,4* | | | | | | | | | | | 6,5* | 6,5* | 15,8 |
| -6,0 | SW | | | 12,2* | 12,2* | 10,5* | 10,5* | 8,9* | 8,9* | | | | | | | | | | | | | | | | | 8,3* | 8,3* | 12,6 |

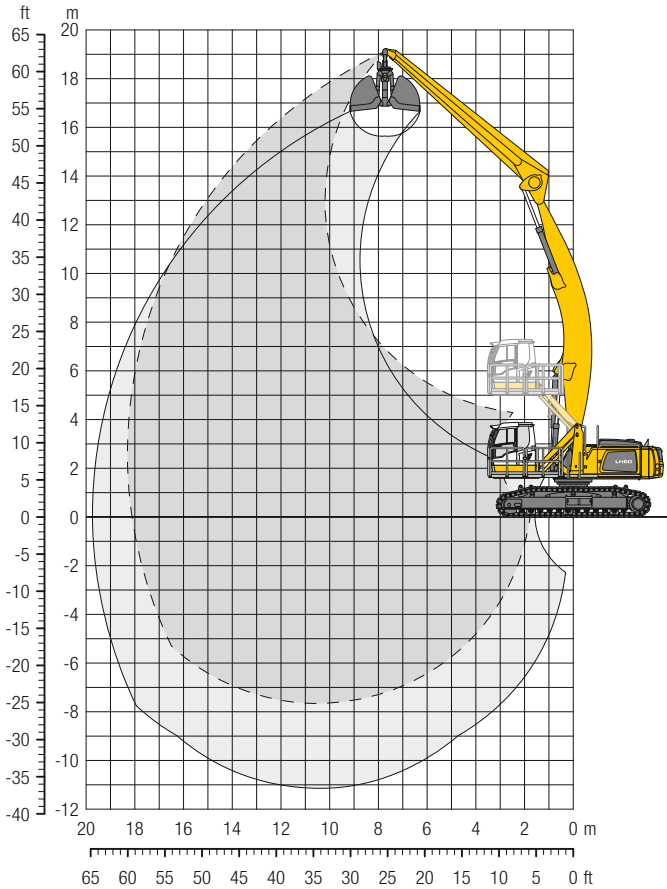
Höhe 360° schwenkbar über Längsrichtung max. Reichweite * begrenzt durch hydr. Hubkraft

Die Traglastwerte sind am Stielende ohne Werkzeug in Tonnen (t) angegeben und gelten auf festem, ebenem Untergrund 360° schwenkbar. Die Werte gelten für 750 mm breite 3-Stege-Bodenplatten (bzw. Flachbodenplatten). Die angegebenen Traglastwerte basieren auf der ISO 10567 und betragen max. 75% der statischen Kipplast oder 87% der hydraulischen Hubkraft und werden bei entsprechender Betriebstemperatur erreicht. Durch kontinuierliche Auslegerbewegungen wird diese Betriebstemperatur sichergestellt. Gewichte angebaute Arbeitswerkzeuge (Greifer, Lasthaken, usw.) und Lastaufnahmemittel sind von den Traglastwerten abzuziehen. Die Tragfähigkeit der Maschine wird durch die Standsicherheit, das Hubvermögen der hydraulischen Einrichtungen oder die maximal zulässige Traglast des Lasthakens begrenzt.

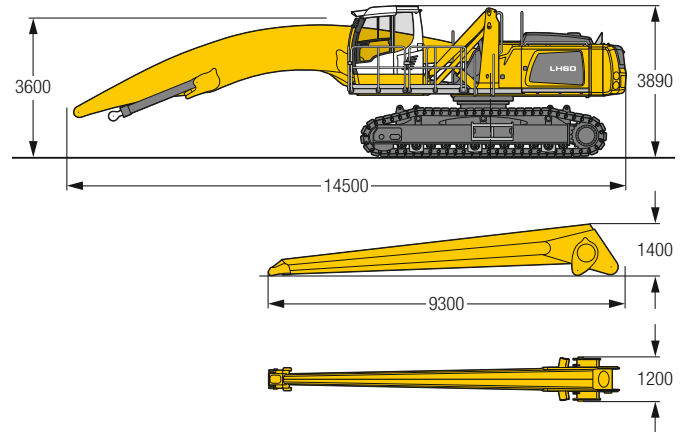
Gemäß der harmonisierten Europäischen Norm EN 474-5 müssen Hydraulikbagger im Hebezeugbetrieb mit entsprechenden Leitungsbruchsicherungen, einer Überlastwarneinrichtung, einem Tragmittel (z. B. Lasthaken) und einer Traglasttabelle ausgerüstet sein.

LH 60 C – Ausrüstung AG18

Port – Kinematik 2D



Abmessungen



Einsatzgewicht und Bodenbelastung

Das Einsatzgewicht beinhaltet die Grundmaschine mit Fahrerkabine hydr. höhenverstellbar, Ausleger abgewinkelt 10,50 m, Stiel gerade 8,80 m und Schüttgutgreifer GMZ 80 / 4,00 m³.

| | |
|--------------------|-------------|
| Gewicht | 66.500 kg |
| Bodenplattenbreite | 750 mm |
| Bodenbelastung | auf Anfrage |

| m | Unterwagen | 6,0 m | | 7,5 m | | 9,0 m | | 10,5 m | | 12,0 m | | 13,5 m | | 15,0 m | | 16,5 m | | 18,0 m | | 19,5 m | | 21,0 m | | 22,5 m | | Greifer | | m |
|------|------------|-------|-------|-------|-------|-------|-------|--------|-------|--------|-------|--------|-------|--------|------|--------|------|--------|------|--------|----|--------|----|--------|----|---------|------|------|
| | | SW | SW | SW | SW | SW | SW | SW | SW | SW | SW | SW | SW | SW | SW | SW | SW | SW | SW | SW | SW | SW | SW | SW | SW | SW | SW | |
| 18,0 | SW | | | | | 9,2* | 9,2* | | | | | | | | | | | | | | | | | | | 8,1* | 8,1* | 9,7 |
| 16,5 | SW | | | | | | | 9,3* | 9,3* | | | | | | | | | | | | | | | | | 7,3* | 7,3* | 11,8 |
| 15,0 | SW | | | | | | | 9,8* | 9,8* | 9,1* | 9,1* | | | | | | | | | | | | | | | 6,8* | 6,8* | 13,4 |
| 13,5 | SW | | | | | | | 9,6* | 9,6* | 9,0* | 9,0* | 8,6* | 8,6* | | | | | | | | | | | | | 6,5* | 6,5* | 14,6 |
| 12,0 | SW | | | | | | | 9,6* | 9,6* | 9,0* | 9,0* | 8,5* | 8,5* | 7,8* | 7,8* | | | | | | | | | | | 6,4* | 6,4* | 15,7 |
| 10,5 | SW | | | | | | | 9,8* | 9,8* | 9,1* | 9,1* | 8,5* | 8,5* | 8,1* | 8,1* | | | | | | | | | | | 6,3* | 6,3* | 16,5 |
| 9,0 | SW | | | | | | | 10,0* | 10,0* | 9,3* | 9,3* | 8,6* | 8,6* | 8,1* | 8,1* | 7,2 | 7,7* | | | | | | | | | 6,2* | 6,2* | 17,1 |
| 7,5 | SW | | | | | 11,5* | 11,5* | 10,4* | 10,4* | 9,5* | 9,5* | 8,8* | 8,8* | 8,2* | 8,2* | 7,1 | 7,7* | | | | | | | | | 6,3* | 6,3* | 17,6 |
| 6,0 | SW | | | 14,0* | 14,0* | 12,2* | 12,2* | 10,9* | 10,9* | 9,9* | 9,9* | 9,1* | 9,1* | 8,3 | 8,4* | 7,0 | 7,8* | | | | | | | | | 6,0 | 6,3* | 18,0 |
| 4,5 | SW | 18,5* | 18,5* | 15,2* | 15,2* | 13,0* | 13,0* | 11,4* | 11,4* | 10,2* | 10,2* | 9,3* | 9,3* | 8,1 | 8,6* | 6,9 | 7,9* | 5,9 | 7,1* | | | | | | | 5,8 | 6,5* | 18,2 |
| 3,0 | SW | 20,6* | 20,6* | 16,5* | 16,5* | 13,8* | 13,8* | 12,0* | 12,0* | 10,6* | 10,6* | 9,3 | 9,6* | 7,9 | 8,7* | 6,7 | 8,0* | 5,8 | 7,4 | | | | | | | 5,7 | 6,7* | 18,3 |
| 1,5 | SW | 22,4* | 22,4* | 17,6* | 17,6* | 14,6* | 14,6* | 12,5* | 12,5* | 10,6 | 11,0* | 8,9 | 9,8* | 7,6 | 8,9* | 6,6 | 8,1* | 5,7 | 7,3 | | | | | | | 5,6 | 6,9* | 18,3 |
| 0 | SW | 15,9* | 15,9* | 18,5* | 18,5* | 15,2* | 15,2* | 12,3 | 12,9* | 10,2 | 11,3* | 8,7 | 10,0* | 7,4 | 9,0* | 6,4 | 8,1* | 5,7 | 7,2 | | | | | | | 5,6 | 7,1* | 18,1 |
| -1,5 | SW | 12,6* | 12,6* | 18,9* | 18,9* | 14,7 | 15,5* | 11,9 | 13,2* | 9,9 | 11,4* | 8,4 | 10,1* | 7,3 | 9,0* | 6,3 | 8,0* | | | | | | | | | 5,7 | 7,0* | 17,8 |
| -3,0 | SW | 11,9* | 11,9* | 18,4 | 18,8* | 14,2 | 15,5* | 11,6 | 13,2* | 9,6 | 11,4* | 8,2 | 10,0* | 7,1 | 8,8* | 6,3 | 7,7* | | | | | | | | | 5,8 | 6,9* | 17,4 |
| -4,5 | SW | 12,1* | 12,1* | 18,1 | 18,1* | 14,0 | 15,1* | 11,3 | 12,9* | 9,5 | 11,1* | 8,1 | 9,6* | 7,0 | 8,4* | 6,2 | 7,0* | | | | | | | | | 6,0 | 6,6* | 16,9 |
| -6,0 | SW | 12,7* | 12,7* | 16,8* | 16,8* | 13,8 | 14,2* | 11,2 | 12,1* | 9,4 | 10,4* | 8,0 | 8,9* | 7,0 | 7,5* | | | | | | | | | | | 6,6 | 6,8* | 15,7 |
| -7,5 | SW | | | 12,6* | 12,6* | 10,8* | 10,8* | 9,2* | 9,2* | | | | | | | | | | | | | | | | | 8,8* | 8,8* | 12,4 |

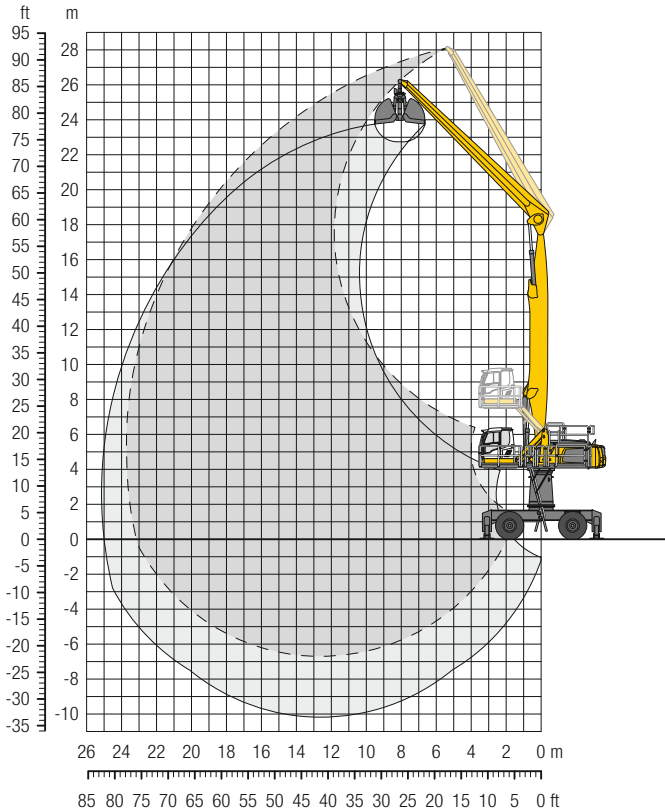
Höhe 360° schwenkbar über Längsrichtung max. Reichweite * begrenzt durch hydr. Hubkraft

Die Traglastwerte sind am Stielende ohne Werkzeug in Tonnen (t) angegeben und gelten auf festem, ebenem Untergrund 360° schwenkbar. Die Werte gelten für 750 mm breite 3-Stege-Bodenplatten (bzw. Flachbodenplatten). Die angegebenen Traglastwerte basieren auf der ISO 10567 und betragen max. 75% der statischen Hubkraft und werden bei entsprechender Betriebstemperatur erreicht. Durch kontinuierliche Auslegerbewegungen wird diese Betriebstemperatur sichergestellt. Gewichte angebaute Arbeitswerkzeuge (Greifer, Lasthaken, usw.) und Lastaufnahmemittel sind von den Traglastwerten abzuziehen. Die Tragfähigkeit der Maschine wird durch die Standsicherheit, das Hubvermögen der hydraulischen Einrichtungen oder die maximal zulässige Traglast des Lasthakens begrenzt.

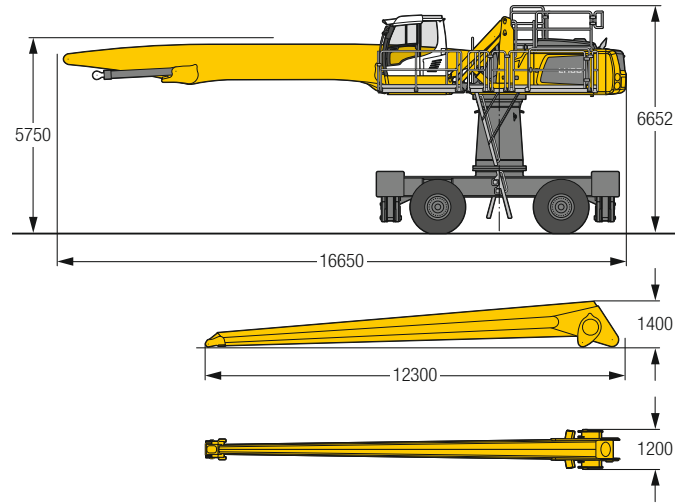
Gemäß der harmonisierten Europäischen Norm EN 474-5 müssen Hydraulikbagger im Hebezeugbetrieb mit entsprechenden Leitungsbruchsicherungen, einer Überlastwarneinrichtung, einem Tragmittel (z. B. Lasthaken) und einer Traglasttabelle ausgerüstet sein.

LH 60 M HR – Ausrüstung GG24

Port – Kinematik 2A



Abmessungen



Einsatzgewicht

Das Einsatzgewicht beinhaltet die Grundmaschine mit 4-Pkt.-Abstützung, Turmerhöhung 2.000 mm, Fahrerkabine hydr. höhenverstellbar, 4-fach Vollreifen, Ausleger gerade 12,50 m, Stiel gerade 11,80 m und Schüttgutgreifer GMZ 80 / 3,50 m³.

Gewicht 75.600 kg

| m | Unterwagen | 6,0 m | | 7,5 m | | 9,0 m | | 10,5 m | | 12,0 m | | 13,5 m | | 15,0 m | | 16,5 m | | 18,0 m | | 19,5 m | | 21,0 m | | 22,5 m | | m | | |
|------|-------------------|-------|-------|-------|-------|-------|-------|--------|-------|--------|-------|--------|------|--------|------|--------|------|--------|------|--------|------|--------|------|--------|------|------|------|------|
| | | ↙ | ↘ | ↙ | ↘ | ↙ | ↘ | ↙ | ↘ | ↙ | ↘ | ↙ | ↘ | ↙ | ↘ | ↙ | ↘ | ↙ | ↘ | ↙ | ↘ | ↙ | ↘ | ↙ | ↘ | ↙ | ↘ | |
| 27,0 | 4-Pkt. abgestützt | | | | | | | | | | | | | | | | | | | | | | | | | 8,1* | 8,1* | 9,0 |
| 25,5 | 4-Pkt. abgestützt | | | 9,6* | 9,6* | | | | | | | | | | | | | | | | | | | | | 6,7* | 6,7* | 12,0 |
| 24,0 | 4-Pkt. abgestützt | | | | | 9,3* | 9,3* | 8,3* | 8,3* | | | | | | | | | | | | | | | | | 5,9* | 5,9* | 14,3 |
| 22,5 | 4-Pkt. abgestützt | | | | | | | 9,0* | 9,0* | 8,7* | 8,7* | 6,9* | 6,9* | | | | | | | | | | | | | 5,4* | 5,4* | 16,1 |
| 21,0 | 4-Pkt. abgestützt | | | | | | | 8,9* | 8,9* | 8,3* | 8,3* | 7,6* | 7,6* | 6,5* | 6,5* | | | | | | | | | | | 5,1* | 5,1* | 17,6 |
| 19,5 | 4-Pkt. abgestützt | | | | | | | 8,9* | 8,9* | 8,2* | 8,2* | 7,6* | 7,6* | 7,0* | 7,0* | 6,0* | 6,0* | | | | | | | | | 4,8* | 4,8* | 18,8 |
| 18,0 | 4-Pkt. abgestützt | | | | | | | 8,8* | 8,8* | 8,1* | 8,1* | 7,5* | 7,5* | 7,0* | 7,0* | 6,5* | 6,5* | 5,3* | 5,3* | | | | | | | 4,6* | 4,6* | 19,9 |
| 16,5 | 4-Pkt. abgestützt | | | | | | | 8,9* | 8,9* | 8,1* | 8,1* | 7,5* | 7,5* | 7,0* | 7,0* | 6,5* | 6,5* | 6,1* | 6,1* | | | | | | | 4,5* | 4,5* | 20,8 |
| 15,0 | 4-Pkt. abgestützt | | | | | | | 8,9* | 8,9* | 8,2* | 8,2* | 7,5* | 7,5* | 7,0* | 7,0* | 6,5* | 6,5* | 6,1* | 6,1* | 5,4* | 5,4* | | | | | 4,4* | 4,4* | 21,5 |
| 13,5 | 4-Pkt. abgestützt | | | | | | | 9,0* | 9,0* | 8,2* | 8,2* | 7,6* | 7,6* | 7,0* | 7,0* | 6,5* | 6,5* | 6,1* | 6,1* | 5,7* | 5,7* | | | | | 4,4* | 4,4* | 22,2 |
| 12,0 | 4-Pkt. abgestützt | | | | | | | 9,7* | 9,7* | 9,2* | 9,2* | 8,4* | 8,4* | 7,7* | 7,7* | 7,1* | 7,1* | 6,5* | 6,5* | 6,1* | 6,1* | 5,7* | 5,7* | 4,7* | 4,7* | 4,3* | 4,3* | 22,7 |
| 10,5 | 4-Pkt. abgestützt | | | | | | | 10,2* | 10,2* | 9,4* | 9,4* | 8,5* | 8,5* | 7,8* | 7,8* | 7,1* | 7,1* | 6,6* | 6,6* | 6,1* | 6,1* | 5,7* | 5,7* | 5,2* | 5,2* | 4,3* | 4,3* | 23,1 |
| 9,0 | 4-Pkt. abgestützt | | | | | 10,1* | 10,1* | 10,8* | 10,8* | 9,6* | 9,6* | 8,7* | 8,7* | 7,9* | 7,9* | 7,2* | 7,2* | 6,6* | 6,6* | 6,1* | 6,1* | 5,6* | 5,6* | 5,1* | 5,1* | 4,3* | 4,3* | 23,4 |
| 7,5 | 4-Pkt. abgestützt | | | | | 10,3* | 10,3* | 12,2* | 12,2* | 11,2* | 11,2* | 9,9* | 9,9* | 8,9* | 8,9* | 8,0* | 8,0* | 7,3* | 7,3* | 6,7* | 6,7* | 6,1* | 6,1* | 5,6* | 5,6* | 5,1* | 5,1* | 23,6 |
| 6,0 | 4-Pkt. abgestützt | 13,7* | 13,7* | 15,9* | 15,9* | 13,5* | 13,5* | 11,6* | 11,6* | 10,1* | 10,1* | 9,0* | 9,0* | 8,1* | 8,1* | 7,4* | 7,4* | 6,7* | 6,7* | 6,1* | 6,1* | 5,6* | 5,6* | 5,0* | 5,0* | 4,4* | 4,4* | 23,7 |
| 4,5 | 4-Pkt. abgestützt | 21,3* | 21,3* | 16,9* | 16,9* | 14,0* | 14,0* | 11,9* | 11,9* | 10,4* | 10,4* | 9,2* | 9,2* | 8,2* | 8,2* | 7,4* | 7,4* | 6,7* | 6,7* | 6,1* | 6,1* | 5,5* | 5,5* | 4,9* | 4,9* | 4,2* | 4,2* | 23,7 |
| 3,0 | 4-Pkt. abgestützt | 11,0* | 11,0* | 17,4* | 17,4* | 14,3* | 14,3* | 12,1* | 12,1* | 10,5* | 10,5* | 9,3* | 9,3* | 8,3* | 8,3* | 7,4* | 7,4* | 6,7* | 6,7* | 6,0* | 6,0* | 5,4* | 5,4* | 4,7* | 4,7* | 4,0* | 4,0* | 23,6 |
| 1,5 | 4-Pkt. abgestützt | 6,6* | 6,6* | 16,5* | 16,5* | 14,5* | 14,5* | 12,3* | 12,3* | 10,6* | 10,6* | 9,3* | 9,3* | 8,2* | 8,2* | 7,4* | 7,4* | 6,6* | 6,6* | 5,9* | 5,9* | 5,2* | 5,2* | 4,4* | 4,4* | 3,7* | 3,7* | 23,4 |
| 0 | 4-Pkt. abgestützt | 5,8* | 5,8* | 11,4* | 11,4* | 14,4* | 14,4* | 12,2* | 12,2* | 10,5* | 10,5* | 9,2* | 9,2* | 8,1* | 8,1* | 7,2* | 7,2* | 6,4* | 6,4* | 5,7* | 5,7* | 4,9* | 4,9* | 4,0* | 4,0* | 3,4* | 3,4* | 23,1 |
| -1,5 | 4-Pkt. abgestützt | 5,9* | 5,9* | 10,0* | 10,0* | 13,9* | 13,9* | 11,9* | 11,9* | 10,2* | 10,2* | 9,0* | 9,0* | 7,9* | 7,9* | 7,0* | 7,0* | 6,1* | 6,1* | 5,3* | 5,3* | 4,5* | 4,5* | | | 3,4* | 3,4* | 22,4 |
| -3,0 | 4-Pkt. abgestützt | 6,4* | 6,4* | 9,8* | 9,8* | 13,1* | 13,1* | 11,2* | 11,2* | 9,8* | 9,8* | 8,5* | 8,5* | 7,5* | 7,5* | 6,5* | 6,5* | 5,7* | 5,7* | 4,8* | 4,8* | 3,8* | 3,8* | | | 3,7* | 3,7* | 21,2 |
| -4,5 | 4-Pkt. abgestützt | 7,0* | 7,0* | 10,0* | 10,0* | 11,8* | 11,8* | 10,3* | 10,3* | 9,0* | 9,0* | 7,8* | 7,8* | 6,8* | 6,8* | 5,9* | 5,9* | 5,0* | 5,0* | | | | | | | 4,1* | 4,1* | 19,4 |
| -6,0 | 4-Pkt. abgestützt | | | 10,1* | 10,1* | 8,9* | 8,9* | 7,8* | 7,8* | 6,8* | 6,8* | 5,9* | 5,9* | 5,0* | 5,0* | | | | | | | | | | | 5,0* | 5,0* | 16,5 |

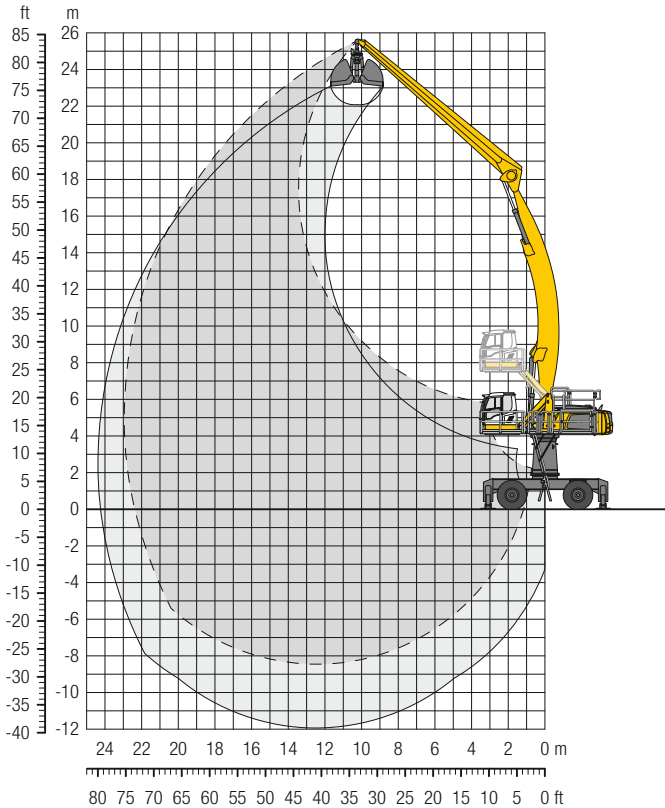
Höhe 360° schwenkbar über Längsrichtung max. Reichweite * begrenzt durch hydr. Hubkraft

Die Traglastwerte sind am Stielende ohne Werkzeug in Tonnen (t) angegeben und gelten auf festem, ebenem Untergrund bei geschlossener Pendelachse. Die Werte quer zum Unterwagen sind 360° schwenkbar. Die Werte längs zum Unterwagen (±15°) sind im abgestützten Zustand über die Starrachse angegeben. Die angegebenen Traglastwerte basieren auf der ISO 10567 und betragen max. 75% der statischen Kipplast oder 87% der hydraulischen Hubkraft und werden bei entsprechender Betriebstemperatur erreicht. Durch kontinuierliche Auslegerbewegungen wird diese Betriebstemperatur sichergestellt. Gewichte angebaute Arbeitswerkzeuge (Greifer, Lasthaken, usw.) und Lastaufnahmemittel sind von den Traglastwerten abzuziehen. Die Tragfähigkeit der Maschine wird durch die Stand-sicherheit, das Hubvermögen der hydraulischen Einrichtungen oder die maximal zulässige Traglast des Lasthakens begrenzt.

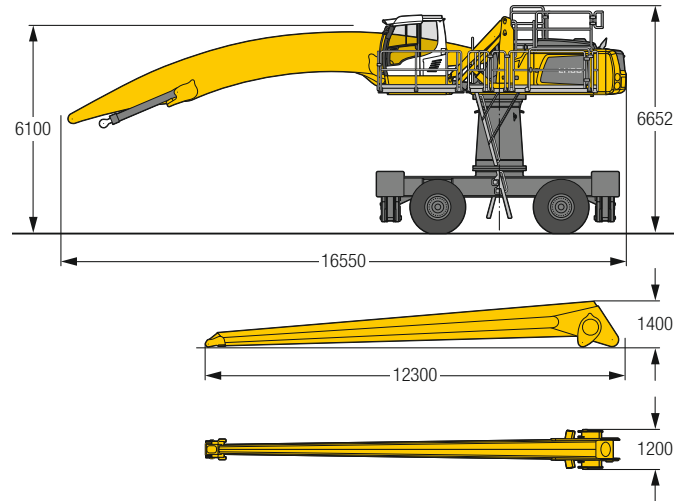
Gemäß der harmonisierten Europäischen Norm EN 474-5 müssen Hydraulikbagger im Hebezeugbetrieb mit entsprechenden Leitungsbruchsicherungen, einer Überlastwarneinrichtung, einem Tragmittel (z. B. Lasthaken) und einer Traglasttabelle ausgerüstet sein.

LH 60 M HR – Ausrüstung AG23

Port – Kinematik 2D



Abmessungen



Einsatzgewicht

Das Einsatzgewicht beinhaltet die Grundmaschine mit 4-Pkt.-Abstützung, Turmerhöhung 2.000 mm, Fahrerkabine hydr. höhenverstellbar, 4-fach Vollreifen, Ausleger abgewinkelt 12,50 m, Stiel gerade 11,80 m und Schüttgutgreifer GMZ 80 / 3,50 m³.

Gewicht 76.200 kg

| m | Unterwagen | 6,0 m | | 7,5 m | | 9,0 m | | 10,5 m | | 12,0 m | | 13,5 m | | 15,0 m | | 16,5 m | | 18,0 m | | 19,5 m | | 21,0 m | | 22,5 m | | Greifer | | m | | | | |
|------|-------------------|-------|-------|-------|-------|-------|-------|--------|-------|--------|------|--------|------|--------|------|--------|------|--------|------|--------|------|--------|------|--------|------|---------|------|------|------|------|------|------|
| | | 1 | 2 | 1 | 2 | 1 | 2 | 1 | 2 | 1 | 2 | 1 | 2 | 1 | 2 | 1 | 2 | 1 | 2 | 1 | 2 | 1 | 2 | 1 | 2 | 1 | 2 | | | | | |
| 25,5 | 4-Pkt. abgestützt | | | | | | | | | | | | | | | | | | | | | | | | | | | 6,3* | 6,3* | 10,4 | | |
| 24,0 | 4-Pkt. abgestützt | | | | | | | | | 6,4* | 6,4* | | | | | | | | | | | | | | | | | | 5,5* | 5,5* | 13,0 | |
| 22,5 | 4-Pkt. abgestützt | | | | | | | | | | | 6,4* | 6,4* | | | | | | | | | | | | | | | | 5,1* | 5,1* | 14,9 | |
| 21,0 | 4-Pkt. abgestützt | | | | | | | | | | | 7,0* | 7,0* | 6,3* | 6,3* | 4,9* | 4,9* | | | | | | | | | | | | 4,8* | 4,8* | 16,5 | |
| 19,5 | 4-Pkt. abgestützt | | | | | | | | | | | 6,9* | 6,9* | 6,5* | 6,5* | 6,0* | 6,0* | | | | | | | | | | | | 4,6* | 4,6* | 17,9 | |
| 18,0 | 4-Pkt. abgestützt | | | | | | | | | | | 6,9* | 6,9* | 6,4* | 6,4* | 6,0* | 6,0* | 5,6* | 5,6* | | | | | | | | | | 4,5* | 4,5* | 19,0 | |
| 16,5 | 4-Pkt. abgestützt | | | | | | | | | | | 6,9* | 6,9* | 6,4* | 6,4* | 6,0* | 6,0* | 5,7* | 5,7* | 4,9* | 4,9* | | | | | | | | 4,4* | 4,4* | 19,9 | |
| 15,0 | 4-Pkt. abgestützt | | | | | | | | | | | 6,9* | 6,9* | 6,4* | 6,4* | 6,0* | 6,0* | 5,7* | 5,7* | 5,4* | 5,4* | | | | | | | | 4,3* | 4,3* | 20,7 | |
| 13,5 | 4-Pkt. abgestützt | | | | | | | | | | | 7,0* | 7,0* | 6,5* | 6,5* | 6,1* | 6,1* | 5,7* | 5,7* | 5,4* | 5,4* | 4,8* | 4,8* | | | | | | 4,3* | 4,3* | 21,4 | |
| 12,0 | 4-Pkt. abgestützt | | | | | | | | | | | 7,1* | 7,1* | 6,6* | 6,6* | 6,1* | 6,1* | 5,7* | 5,7* | 5,4* | 5,4* | 5,1* | 5,1* | | | | | | 4,3* | 4,3* | 21,9 | |
| 10,5 | 4-Pkt. abgestützt | | | | | | | | | | | 8,0* | 8,0* | 7,3* | 7,3* | 6,7* | 6,7* | 6,2* | 6,2* | 5,8* | 5,8* | 5,5* | 5,5* | 5,1* | 5,1* | | | | 4,3* | 4,3* | 22,3 | |
| 9,0 | 4-Pkt. abgestützt | | | | | | | | | | | 8,3* | 8,3* | 7,5* | 7,5* | 6,9* | 6,9* | 6,3* | 6,3* | 5,9* | 5,9* | 5,5* | 5,5* | 5,2* | 5,2* | 4,6* | 4,6* | 4,4* | 4,4* | 22,6 | | |
| 7,5 | 4-Pkt. abgestützt | | | | | | | | | | | 9,2* | 9,2* | 8,3* | 8,3* | 7,7* | 7,7* | 7,0* | 7,0* | 6,5* | 6,5* | 6,0* | 6,0* | 5,6* | 5,6* | 5,2* | 5,2* | 4,8* | 4,8* | 4,5* | 4,5* | 22,8 |
| 6,0 | 4-Pkt. abgestützt | 17,2* | 17,2* | 13,9* | 13,9* | 11,1* | 11,1* | 9,7* | 9,7* | 8,6* | 8,6* | 7,7* | 7,7* | 7,0* | 7,0* | 6,5* | 6,5* | 6,0* | 6,0* | 5,6* | 5,6* | 5,2* | 5,2* | 4,8* | 4,8* | 4,6* | 4,6* | 4,5* | 4,5* | 22,9 | | |
| 4,5 | 4-Pkt. abgestützt | 18,8* | 18,8* | 14,8* | 14,8* | 12,3* | 12,3* | 10,5* | 10,5* | 9,2* | 9,2* | 8,2* | 8,2* | 7,4* | 7,4* | 6,7* | 6,7* | 6,2* | 6,2* | 5,7* | 5,7* | 5,2* | 5,2* | 4,8* | 4,8* | 4,7* | 4,7* | 4,7* | 4,7* | 22,9 | | |
| 3,0 | 4-Pkt. abgestützt | 17,4* | 17,4* | 15,6* | 15,6* | 12,8* | 12,8* | 10,9* | 10,9* | 9,5* | 9,5* | 8,4* | 8,4* | 7,5* | 7,5* | 6,8* | 6,8* | 6,2* | 6,2* | 5,7* | 5,7* | 5,2* | 5,2* | 4,8* | 4,8* | 4,6* | 4,6* | 4,6* | 4,6* | 22,8 | | |
| 1,5 | 4-Pkt. abgestützt | 9,8* | 9,8* | 16,2* | 16,2* | 13,3* | 13,3* | 11,2* | 11,2* | 9,7* | 9,7* | 8,6* | 8,6* | 7,6* | 7,6* | 6,9* | 6,9* | 6,3* | 6,3* | 5,7* | 5,7* | 5,2* | 5,2* | 4,6* | 4,6* | 4,6* | 4,6* | 4,6* | 4,6* | 22,7 | | |
| 0 | 4-Pkt. abgestützt | 8,1* | 8,1* | 14,3* | 14,3* | 13,5* | 13,5* | 11,4* | 11,4* | 9,9* | 9,9* | 8,7* | 8,7* | 7,7* | 7,7* | 6,9* | 6,9* | 6,3* | 6,3* | 5,7* | 5,7* | 5,1* | 5,1* | 4,6* | 4,6* | 4,5* | 4,5* | 4,5* | 4,5* | 22,4 | | |
| -1,5 | 4-Pkt. abgestützt | 7,7* | 7,7* | 12,0* | 12,0* | 13,5* | 13,5* | 11,5* | 11,5* | 9,9* | 9,9* | 8,7* | 8,7* | 7,7* | 7,7* | 6,9* | 6,9* | 6,2* | 6,2* | 5,5* | 5,5* | 4,9* | 4,9* | 4,6* | 4,6* | 4,4* | 4,4* | 4,4* | 4,4* | 22,0 | | |
| -3,0 | 4-Pkt. abgestützt | 7,7* | 7,7* | 11,2* | 11,2* | 13,3* | 13,3* | 11,3* | 11,3* | 9,8* | 9,8* | 8,6* | 8,6* | 7,6* | 7,6* | 6,7* | 6,7* | 6,0* | 6,0* | 5,3* | 5,3* | 4,6* | 4,6* | 4,6* | 4,6* | 4,3* | 4,3* | 4,3* | 4,3* | 21,5 | | |
| -4,5 | 4-Pkt. abgestützt | 8,0* | 8,0* | 11,1* | 11,1* | 12,8* | 12,8* | 11,0* | 11,0* | 9,5* | 9,5* | 8,3* | 8,3* | 7,3* | 7,3* | 6,5* | 6,5* | 5,7* | 5,7* | 4,9* | 4,9* | | | | | 4,1* | 4,1* | 4,1* | 4,1* | 20,8 | | |
| -6,0 | 4-Pkt. abgestützt | 8,4* | 8,4* | 11,2* | 11,2* | 12,0* | 12,0* | 10,3* | 10,3* | 9,0* | 9,0* | 7,8* | 7,8* | 6,9* | 6,9* | 6,0* | 6,0* | 5,2* | 5,2* | 4,3* | 4,3* | | | | | 4,2* | 4,2* | 4,2* | 4,2* | 19,6 | | |
| -7,5 | 4-Pkt. abgestützt | | | | | 10,7* | 10,7* | 9,3* | 9,3* | 8,1* | 8,1* | 7,1* | 7,1* | 6,2* | 6,2* | 5,3* | 5,3* | | | | | | | | | 5,0* | 5,0* | 5,0* | 5,0* | 17,0 | | |

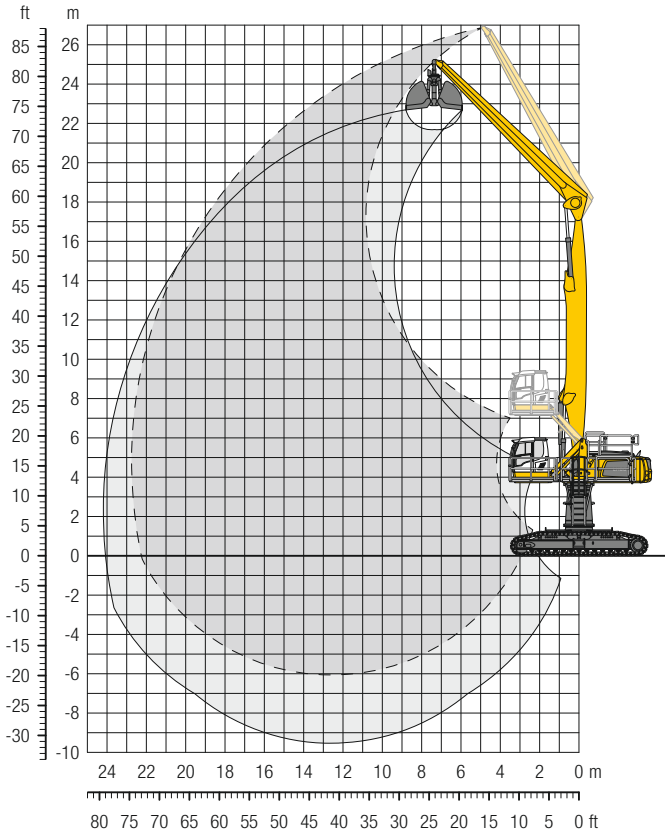
Höhe 360° schwenkbar über Längsrichtung max. Reichweite * begrenzt durch hydr. Hubkraft

Die Traglastwerte sind am Stielende ohne Werkzeug in Tonnen (t) angegeben und gelten auf festem, ebenem Untergrund bei geschlossener Pendelachse. Die Werte quer zum Unterwagen sind 360° schwenkbar. Die Werte längs zum Unterwagen (±15°) sind im abgestützten Zustand über die Starrachse angegeben. Die angegebenen Traglastwerte basieren auf der ISO 10567 und betragen max. 75% der statischen Kippplast oder 87% der hydraulischen Hubkraft und werden bei entsprechender Betriebstemperatur erreicht. Durch kontinuierliche Auslegerbewegungen wird diese Betriebstemperatur sichergestellt. Gewichte angebaute Arbeitswerkzeuge (Greifer, Lasthaken, usw.) und Lastaufnahmemittel sind von den Traglastwerten abzuziehen. Die Tragfähigkeit der Maschine wird durch die Stand-sicherheit, das Hubvermögen der hydraulischen Einrichtungen oder die maximal zulässige Traglast des Lasthakens begrenzt.

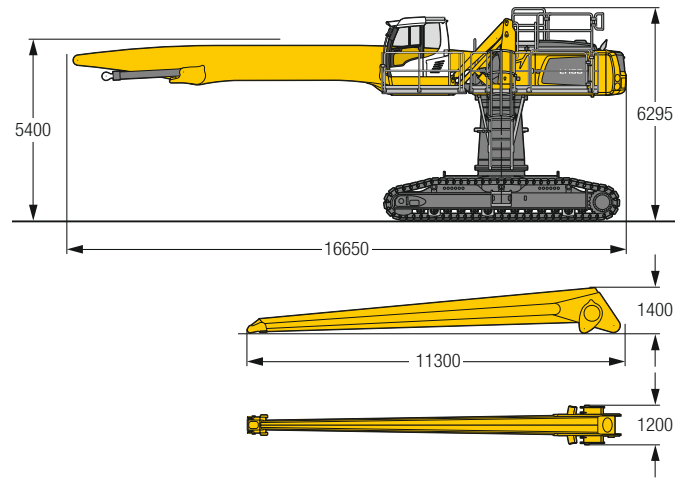
Gemäß der harmonisierten Europäischen Norm EN 474-5 müssen Hydraulikbagger im Hebezeugbetrieb mit entsprechenden Leitungsbruchsicherungen, einer Überlastwarneinrichtung, einem Tragmittel (z. B. Lasthaken) und einer Traglasttabelle ausgerüstet sein.

LH 60 C HR – Ausrüstung GG23

Port – Kinematik 2A



Abmessungen



Einsatzgewicht und Bodenbelastung

Das Einsatzgewicht beinhaltet die Grundmaschine mit Turmerhöhung 2.000 mm, Fahrerkabine hydr. höhenverstellbar, Ausleger gerade 12,50 m, Stiel gerade 10,80 m und Schüttgutgreifer GMZ 80 / 3,50 m³.

| | |
|--------------------|-------------|
| Gewicht | 76.400 kg |
| Bodenplattenbreite | 750 mm |
| Bodenbelastung | auf Anfrage |

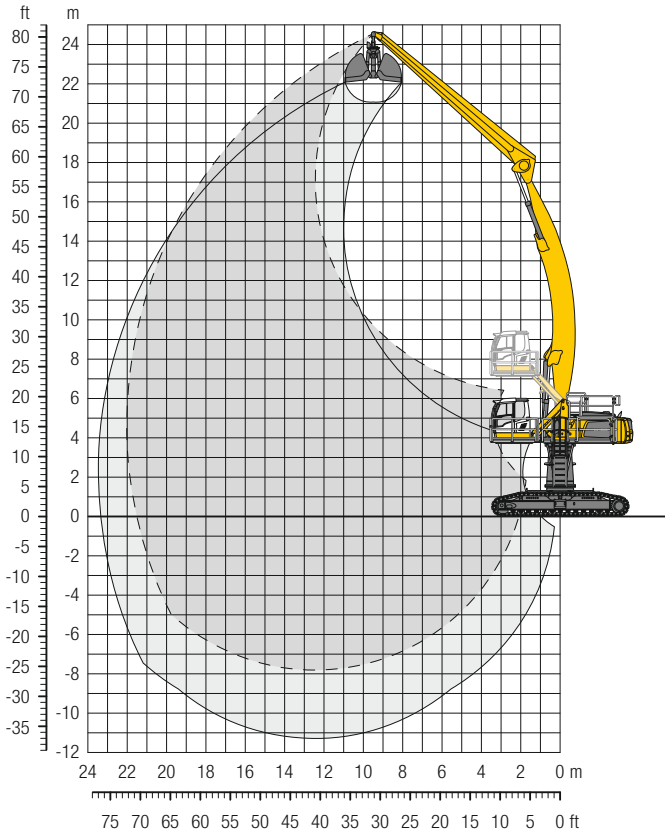
| m | Unterwagen | 6,0 m | | 7,5 m | | 9,0 m | | 10,5 m | | 12,0 m | | 13,5 m | | 15,0 m | | 16,5 m | | 18,0 m | | 19,5 m | | 21,0 m | | 22,5 m | | Greifer | | m | | |
|------|------------|-------|---|-------|-------|-------|-------|--------|-------|--------|-------|--------|-------|--------|------|--------|------|--------|------|--------|------|--------|------|--------|------|---------|------|------|------|------|
| | | ↔ | ↕ | ↔ | ↕ | ↔ | ↕ | ↔ | ↕ | ↔ | ↕ | ↔ | ↕ | ↔ | ↕ | ↔ | ↕ | ↔ | ↕ | ↔ | ↕ | ↔ | ↕ | ↔ | ↕ | ↔ | ↕ | | | |
| 25,5 | SW | | | 10,4* | 10,4* | 8,7* | 8,7* | | | | | | | | | | | | | | | | | | | 8,5* | 8,5* | 9,1 | | |
| 24,0 | SW | | | | | 10,1* | 10,1* | 8,9* | 8,9* | | | | | | | | | | | | | | | | | | 7,1* | 7,1* | 12,0 | |
| 22,5 | SW | | | | | | | 9,7* | 9,7* | 8,8* | 8,8* | 7,3* | 7,3* | | | | | | | | | | | | | | 6,4* | 6,4* | 14,1 | |
| 21,0 | SW | | | | | | | 10,1* | 10,1* | 9,4* | 9,4* | 8,6* | 8,6* | 7,2* | 7,2* | | | | | | | | | | | | 5,9* | 5,9* | 15,9 | |
| 19,5 | SW | | | | | | | | | 9,3* | 9,3* | 8,5* | 8,5* | 7,9* | 7,9* | 6,8* | 6,8* | | | | | | | | | | 5,5* | 5,5* | 17,3 | |
| 18,0 | SW | | | | | | | | | 9,2* | 9,2* | 8,4* | 8,4* | 7,8* | 7,8* | 7,2* | 7,2* | 6,2* | 6,2* | | | | | | | | 5,3* | 5,3* | 18,5 | |
| 16,5 | SW | | | | | | | | | 9,2* | 9,2* | 8,4* | 8,4* | 7,8* | 7,8* | 7,2* | 7,2* | 6,7* | 6,7* | | | | | | | | 5,1* | 5,1* | 19,5 | |
| 15,0 | SW | | | | | | | | | 9,2* | 9,2* | 8,4* | 8,4* | 7,8* | 7,8* | 7,2* | 7,2* | 6,7* | 6,7* | 6,2* | 6,2* | | | | | | 5,0* | 5,0* | 20,3 | |
| 13,5 | SW | | | | | | | 10,3* | 10,3* | 9,3* | 9,3* | 8,5* | 8,5* | 7,8* | 7,8* | 7,2* | 7,2* | 6,7* | 6,7* | 6,2* | 6,2* | | | | | | 4,9* | 4,9* | 21,0 | |
| 12,0 | SW | | | | | | | 10,5* | 10,5* | 9,5* | 9,5* | 8,6* | 8,6* | 7,9* | 7,9* | 7,3* | 7,3* | 6,7* | 6,7* | 6,2* | 6,2* | 5,7* | 5,7* | | | | 4,9* | 4,9* | 21,6 | |
| 10,5 | SW | | | | | | | 10,9* | 10,9* | 10,8* | 10,8* | 9,7* | 9,7* | 8,7* | 8,7* | 8,0* | 8,0* | 7,3* | 7,3* | 6,8* | 6,8* | 6,2* | 6,2* | 5,7* | 5,7* | | 4,8* | 4,8* | 22,0 | |
| 9,0 | SW | | | | | | | | | 11,1* | 11,1* | 9,9* | 9,9* | 8,9* | 8,9* | 8,1* | 8,1* | 7,4* | 7,4* | 6,8* | 6,8* | 6,2* | 6,2* | 5,7* | 5,7* | | 4,8* | 4,8* | 22,3 | |
| 7,5 | SW | | | | | | | | | | | | | | | | | | | | | | | | | | 5,0* | 5,0* | 22,6 | |
| 6,0 | SW | | | 10,6* | 10,6* | 13,3* | 13,3* | 13,3* | 13,3* | 11,5* | 11,5* | 10,1* | 10,1* | 9,1* | 9,1* | 8,2* | 8,2* | 7,5* | 7,5* | 6,8* | 6,8* | 6,2* | 6,2* | 5,7* | 5,7* | 5,0* | 5,0* | 4,9* | 4,9* | 22,7 |
| 4,5 | SW | | | 20,7* | 20,7* | 16,5* | 16,5* | 13,8* | 13,8* | 11,8* | 11,8* | 10,4* | 10,4* | 9,2* | 9,2* | 8,3* | 8,3* | 7,5* | 7,5* | 6,8* | 6,8* | 6,2* | 6,2* | 5,6* | 5,6* | 4,9* | 4,9* | 4,7* | 4,7* | 22,8 |
| 3,0 | SW | | | 21,9* | 21,9* | 17,3* | 17,3* | 14,2* | 14,2* | 12,1* | 12,1* | 10,6* | 10,6* | 9,3* | 9,3* | 8,4* | 8,4* | 7,5* | 7,5* | 6,8* | 6,8* | 6,2* | 6,2* | 5,5* | 5,5* | 4,7* | 4,7* | 4,5* | 4,5* | 22,8 |
| 1,5 | SW | | | 7,5* | 7,5* | 17,7* | 17,7* | 14,6* | 14,6* | 12,3* | 12,3* | 10,7* | 10,7* | 9,4* | 9,4* | 8,4* | 8,4* | 7,5* | 7,5* | 6,8* | 6,8* | 6,1* | 6,1* | 5,4* | 5,4* | 4,4* | 4,4* | 4,3* | 4,3* | 22,7 |
| 0 | SW | | | 5,4* | 5,4* | 12,9* | 12,9* | 14,6* | 14,6* | 12,4* | 12,4* | 10,7* | 10,7* | 9,4* | 9,4* | 8,3* | 8,3* | 7,4* | 7,4* | 6,6* | 6,6* | 5,9* | 5,9* | 5,1* | 5,1* | 4,0* | 4,0* | 4,0* | 4,0* | 22,5 |
| -1,5 | SW | | | 5,2* | 5,2* | 10,1* | 10,1* | 14,4* | 14,4* | 12,2* | 12,2* | 10,6* | 10,6* | 9,2* | 9,2* | 8,2* | 8,2* | 7,2* | 7,2* | 6,4* | 6,4* | 5,6* | 5,6* | 4,7* | 4,7* | | | 3,6* | 3,6* | 22,3 |
| -3,0 | SW | | | 5,6* | 5,6* | 9,4* | 9,4* | 13,8* | 13,8* | 11,8* | 11,8* | 10,2* | 10,2* | 8,9* | 8,9* | 7,9* | 7,9* | 6,9* | 6,9* | 6,0* | 6,0* | 5,2* | 5,2* | 4,1* | 4,1* | | | 3,7* | 3,7* | 21,4 |
| -4,5 | SW | | | 6,3* | 6,3* | 9,5* | 9,5* | 12,8* | 12,8* | 11,1* | 11,1* | 9,6* | 9,6* | 8,4* | 8,4* | 7,4* | 7,4* | 6,4* | 6,4* | 5,5* | 5,5* | 4,5* | 4,5* | | | | | 4,0* | 4,0* | 20,1 |
| -6,0 | SW | | | 10,0* | 10,0* | 11,3* | 11,3* | 9,9* | 9,9* | 8,7* | 8,7* | 7,6* | 7,6* | 6,6* | 6,6* | 5,6* | 5,6* | 4,7* | 4,7* | | | | | | | | | 4,5* | 4,5* | 18,2 |
| -6,0 | SW | | | | | | | | | 7,4* | 7,4* | 6,5* | 6,5* | | | | | | | | | | | | | | 6,2* | 6,2* | 13,8 | |

Höhe ↔ 360° schwenkbar ↕ über Längsrichtung ↔ max. Reichweite * begrenzt durch hydr. Hubkraft

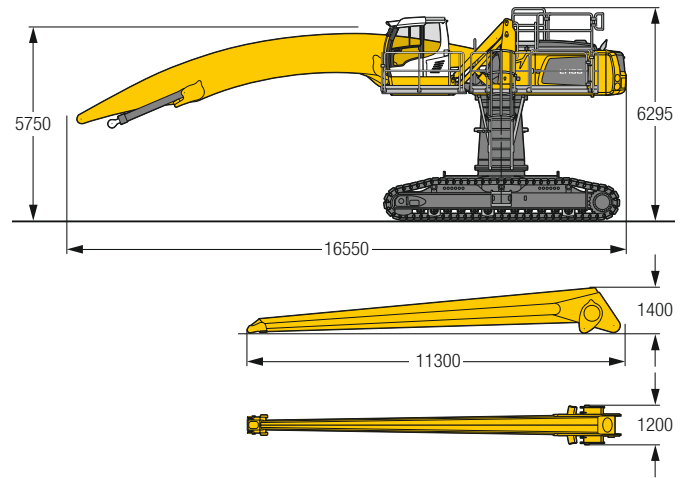
Die Traglastwerte sind am Stielende ohne Werkzeug in Tonnen (t) angegeben und gelten auf festem, ebenem Untergrund 360° schwenkbar. Die Werte gelten für 750 mm breite Flachbodenplatten. Die angegebenen Traglastwerte basieren auf der ISO 10567 und betragen max. 75% der statischen Kipplast oder 87% der hydraulischen Hubkraft und werden bei entsprechender Betriebstemperatur erreicht. Durch kontinuierliche Auslegerbewegungen wird diese Betriebstemperatur sichergestellt. Gewichte angebaute Arbeitswerkzeuge (Greifer, Lasthaken, usw.) und Lastaufnahmemittel sind von den Traglastwerten abzuziehen. Die Tragfähigkeit der Maschine wird durch die Standsicherheit, das Hubvermögen der hydraulischen Einrichtungen oder die maximal zulässige Traglast des Lasthakens begrenzt. Gemäß der harmonisierten Europäischen Norm EN 474-5 müssen Hydraulikbagger im Hebezeugbetrieb mit entsprechenden Leitungsbruchsicherungen, einer Überlastwarneinrichtung, einem Tragmittel (z. B. Lasthaken) und einer Traglasttabelle ausgerüstet sein.

LH 60 C HR – Ausrüstung AG22

Port – Kinematik 2D



Abmessungen



Einsatzgewicht und Bodenbelastung

Das Einsatzgewicht beinhaltet die Grundmaschine mit Turmerhöhung 2.000 mm, Fahrerkabine hydr. höhenverstellbar, Ausleger abgewinkelt 12,50 m, Stiel gerade 10,80 m und Schüttgutgreifer GMZ 80 / 3,50 m³.

| | |
|--------------------|-------------|
| Gewicht | 77.000 kg |
| Bodenplattenbreite | 750 mm |
| Bodenbelastung | auf Anfrage |

| m | Unterwagen | 6,0 m | | 7,5 m | | 9,0 m | | 10,5 m | | 12,0 m | | 13,5 m | | 15,0 m | | 16,5 m | | 18,0 m | | 19,5 m | | 21,0 m | | 22,5 m | | m | | | |
|------|------------|-------|-------|-------|-------|-------|-------|--------|-------|--------|-------|--------|-------|--------|-------|--------|------|--------|------|--------|------|--------|------|--------|------|------|------|------|------|
| | | SW | SW | SW | SW | SW | SW | SW | SW | SW | SW | SW | SW | SW | SW | SW | SW | SW | SW | SW | SW | SW | SW | SW | SW | SW | SW | | |
| 24,0 | SW | | | | | | | 6,8* | 6,8* | | | | | | | | | | | | | | | | | 6,7* | 6,7* | 10,6 | |
| 22,5 | SW | | | | | | | | | 7,0* | 7,0* | | | | | | | | | | | | | | | | 6,0* | 6,0* | 12,9 |
| 21,0 | SW | | | | | | | | | 8,0* | 8,0* | | | | | | | | | | | | | | | | 5,6* | 5,6* | 14,8 |
| 19,5 | SW | | | | | | | | | | | 7,3* | 7,3* | 6,8* | 6,8* | | | | | | | | | | | | 5,3* | 5,3* | 16,3 |
| 18,0 | SW | | | | | | | | | | | 7,2* | 7,2* | 6,7* | 6,7* | 6,3* | 6,3* | | | | | | | | | | 5,1* | 5,1* | 17,6 |
| 16,5 | SW | | | | | | | | | | | 7,2* | 7,2* | 6,7* | 6,7* | 6,3* | 6,3* | 5,8* | 5,8* | | | | | | | | 5,0* | 5,0* | 18,6 |
| 15,0 | SW | | | | | | | | | | | 7,2* | 7,2* | 6,7* | 6,7* | 6,3* | 6,3* | 5,9* | 5,9* | | | | | | | | 4,9* | 4,9* | 19,5 |
| 13,5 | SW | | | | | | | | | 7,9* | 7,9* | 7,3* | 7,3* | 6,8* | 6,8* | 6,3* | 6,3* | 5,9* | 5,9* | 5,6* | 5,6* | | | | | | 4,8* | 4,8* | 20,2 |
| 12,0 | SW | | | | | | | | | 8,1* | 8,1* | 7,4* | 7,4* | 6,8* | 6,8* | 6,4* | 6,4* | 6,0* | 6,0* | 5,6* | 5,6* | | | | | | 4,8* | 4,8* | 20,8 |
| 10,5 | SW | | | | | | | | | | | 9,2* | 9,2* | 8,3* | 8,3* | 7,6* | 7,6* | 7,0* | 7,0* | 6,4* | 6,4* | 6,0* | 6,0* | 5,6* | 5,6* | 5,3* | 5,3* | 21,3 | |
| 9,0 | SW | | | | | | | | | | | 9,6* | 9,6* | 8,6* | 8,6* | 7,8* | 7,8* | 7,1* | 7,1* | 6,5* | 6,5* | 6,1* | 6,1* | 5,7* | 5,7* | 5,3* | 5,3* | 21,6 | |
| 7,5 | SW | | | | | | | | | | | 11,5* | 11,5* | 10,0* | 10,0* | 8,9* | 8,9* | 8,0* | 8,0* | 7,2* | 7,2* | 6,7* | 6,7* | 6,2* | 6,2* | 5,7* | 5,7* | 21,9 | |
| 6,0 | SW | 18,0* | 18,0* | 13,5* | 13,5* | 11,5* | 11,5* | 10,0* | 10,0* | 9,2* | 9,2* | 8,2* | 8,2* | 7,4* | 7,4* | 6,8* | 6,8* | 6,2* | 6,2* | 5,8* | 5,8* | 5,3* | 5,3* | | | 5,1* | 5,1* | 22,0 | |
| 4,5 | SW | 19,4* | 19,4* | 15,3* | 15,3* | 12,7* | 12,7* | 10,8* | 10,8* | 9,4* | 9,4* | 8,4* | 8,4* | 7,6* | 7,6* | 6,9* | 6,9* | 6,3* | 6,3* | 5,8* | 5,8* | 5,3* | 5,3* | | | 5,0* | 5,0* | 22,0 | |
| 3,0 | SW | 12,1* | 12,1* | 16,0* | 16,0* | 13,2* | 13,2* | 11,2* | 11,2* | 9,7* | 9,7* | 8,6* | 8,6* | 7,7* | 7,7* | 7,0* | 7,0* | 6,4* | 6,4* | 5,8* | 5,8* | 5,3* | 5,3* | | | 5,0* | 5,0* | 22,0 | |
| 1,5 | SW | 8,3* | 8,3* | 16,5* | 16,5* | 13,5* | 13,5* | 11,4* | 11,4* | 9,9* | 9,9* | 8,7* | 8,7* | 7,8* | 7,8* | 7,0* | 7,0* | 6,4* | 6,4* | 5,8* | 5,8* | 5,2* | 5,2* | | | 4,9* | 4,9* | 21,8 | |
| 0 | SW | 7,4* | 7,4* | 12,7* | 12,7* | 13,7* | 13,7* | 11,6* | 11,6* | 10,0* | 10,0* | 8,8* | 8,8* | 7,8* | 7,8* | 7,0* | 7,0* | 6,3* | 6,3* | 5,7* | 5,7* | 5,1* | 5,1* | | | 4,8* | 4,8* | 21,5 | |
| -1,5 | SW | 7,3* | 7,3* | 11,3* | 11,3* | 13,7* | 13,7* | 11,6* | 11,6* | 10,0* | 10,0* | 8,8* | 8,8* | 7,8* | 7,8* | 7,0* | 7,0* | 6,2* | 6,2* | 5,5* | 5,5* | 4,8* | 4,8* | | | 4,7* | 4,7* | 21,1 | |
| -3,0 | SW | 7,6* | 7,6* | 10,9* | 10,9* | 13,3* | 13,3* | 11,4* | 11,4* | 9,8* | 9,8* | 8,6* | 8,6* | 7,6* | 7,6* | 6,8* | 6,8* | 6,0* | 6,0* | 5,2* | 5,2* | | | | | 4,6* | 4,6* | 20,6 | |
| -4,5 | SW | 8,1* | 8,1* | 11,0* | 11,0* | 12,7* | 12,7* | 10,9* | 10,9* | 9,5* | 9,5* | 8,3* | 8,3* | 7,3* | 7,3* | 6,4* | 6,4* | 5,6* | 5,6* | 4,7* | 4,7* | | | | | 4,3* | 4,3* | 20,0 | |
| -6,0 | SW | | | 11,4* | 11,4* | 11,7* | 11,7* | 10,1* | 10,1* | 8,8* | 8,8* | 7,7* | 7,7* | 6,8* | 6,8* | 5,9* | 5,9* | 4,9* | 4,9* | | | | | | | 4,6* | 4,6* | 18,5 | |
| -7,5 | SW | | | | | | | 9,0* | 9,0* | 7,9* | 7,9* | 6,8* | 6,8* | 5,9* | 5,9* | | | | | | | | | | | 5,9* | 5,9* | 15,1 | |

Höhe 360° schwenkbar über Längsrichtung max. Reichweite * begrenzt durch hydr. Hubkraft

Die Traglastwerte sind am Stielende ohne Werkzeug in Tonnen (t) angegeben und gelten auf festem, ebenem Untergrund 360° schwenkbar. Die Werte gelten für 750 mm breite Flachbodenplatten. Die angegebenen Traglastwerte basieren auf der ISO 10567 und betragen max. 75 % der statischen Kipplast oder 87 % der hydraulischen Hubkraft und werden bei entsprechender Betriebstemperatur erreicht. Durch kontinuierliche Auslegerbewegungen wird diese Betriebstemperatur sichergestellt. Gewichte angebaute Arbeitswerkzeuge (Greifer, Lasthaken, usw.) und Lastaufnahmemittel sind von den Traglastwerten abzuziehen. Die Tragfähigkeit der Maschine wird durch die Standsicherheit, das Hubvermögen der hydraulischen Einrichtungen oder die maximal zulässige Traglast des Lasthakens begrenzt. Gemäß der harmonisierten Europäischen Norm EN 474-5 müssen Hydraulikbagger im Hebezeugbetrieb mit entsprechenden Leitungsbruchsicherungen, einer Überlastwarneinrichtung, einem Tragmittel (z. B. Lasthaken) und einer Traglasttabelle ausgerüstet sein.

Liebherr ERC-System

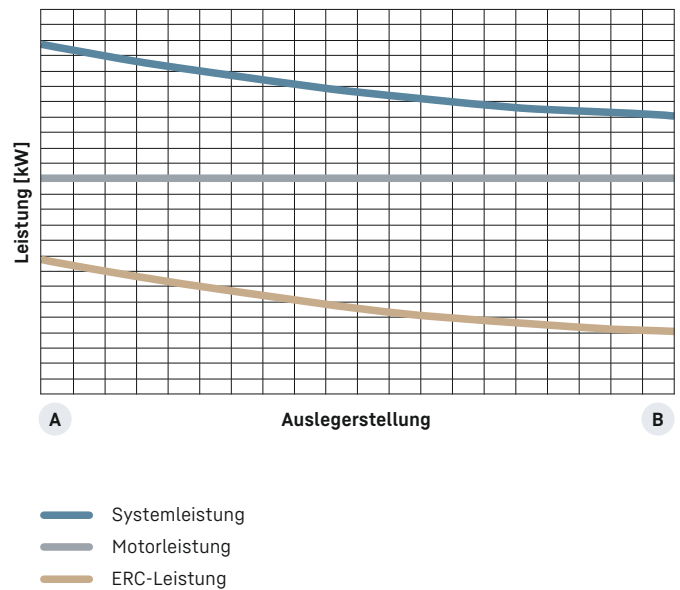
Mehr Leistungsfähigkeit, weniger Verbrauch

Durch das Absenken der Ausrüstung wird Energie im ERC-System gespeichert. Die gespeicherte Energie steht der Maschine zusätzlich zur Motorleistung zur Verfügung. Beim Anheben der Ausrüstung wird die gespeicherte Energie freigesetzt und spiegelt sich in kraftvollen, homogenen Arbeitsspielen wider. Das Resultat ist eine deutliche Energieeinsparung bei gleichzeitiger Leistungssteigerung.

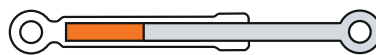
Systemleistung

Der Energiespeicherzylinder ist ein vom Elektro- oder Dieselmotor unabhängiges Speichersystem. Die Systemleistung von Materialumschlagmaschinen mit ausgerüstetem ERC-System setzt sich aus der installierten Motorleistung und dem Energiespeicherzylinder zusammen. Beim Anheben der Ausrüstung wird zusätzlich zur Motorleistung Energie aus dem ERC-System bereitgestellt.

ERC-System



B 1. Ausrüstung angehoben / Energie freigesetzt



2. Ausrüstung senken / Energie speichern
4. Ausrüstung heben / Energie freisetzen



A 3. Ausrüstung abgesenkt / Energie gespeichert

Systemleistung

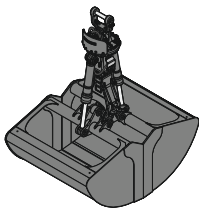
Motor + ERC

- Gesteigerte Gesamtleistung
- Energieersparnis um bis zu 30%
- Geringere Betriebskosten
- Reduzierte Schadstoff- und Lärmemission

B

A

Anbauwerkzeuge



Schüttgutgreifer

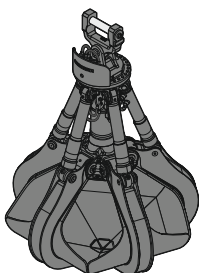
Schüttgutschalen mit Schneidkanten (ohne Zähne)

Greifer Typ GMZ 50

| | | | | |
|---------------------|------------------|-------|-------|-------|
| Schalenbreite | mm | 1.400 | 1.600 | 1.800 |
| Inhalt | m ³ | 3,50 | 4,00 | 4,50 |
| Max. Materialdichte | t/m ³ | 1,6 | 1,6 | 1,1 |
| Gewicht | kg | 2.615 | 2.750 | 2.825 |

Greifer Typ GMZ 80

| Schalenausführung | | Standard | | | | | | | Breit | | | | | |
|-------------------|----------------|----------|-------|-------|-------|-------|-------|-------|-------|-------|-------|-------|-------|-------|
| Schalenbreite | mm | 1.300 | 1.500 | 1.750 | 2.000 | 2.200 | 2.600 | 3.000 | 3.400 | 1.300 | 1.500 | 1.700 | 2.000 | 2.200 |
| Inhalt | m ³ | 3,00 | 3,50 | 4,00 | 4,50 | 5,00 | 6,00 | 7,00 | 8,00 | 2,00 | 2,30 | 2,70 | 3,00 | 3,40 |
| Gewicht | kg | 2.510 | 2.625 | 2.775 | 2.920 | 3.255 | 3.490 | 3.720 | 3.955 | 2.310 | 2.400 | 2.535 | 2.670 | 2.895 |



Mehrschalengreifer

geschlossen, Herzform

Greifer Typ GMM 80-5 (5 Schalen)

| | | | | | |
|---------|----------------|-------|-------|-------|-------|
| Inhalt | m ³ | 0,90 | 1,10 | 1,40 | 1,70 |
| Gewicht | kg | 2.375 | 2.440 | 2.580 | 2.730 |

Greifer Typ GMM 120-5 (5 Schalen)

| | | | | | |
|---------|----------------|-------|-------|-------|-------|
| Inhalt | m ³ | 1,70 | 2,00 | 2,50 | 3,00 |
| Gewicht | kg | 2.970 | 3.110 | 3.265 | 3.670 |



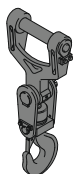
Holzgreifer

Greifer Typ GMH 50 – rund übergreifend (liegende Zylinder)

| | | | | | | | |
|------------------------|----------------|-------|-------|-------|-------|-------|-------|
| Fläche | m ² | 2,20 | 2,50 | 2,50 | 2,80 | 3,20 | 3,60 |
| Schnittbreite | mm | 1.000 | 870 | 1.000 | 1.000 | 1.000 | 1.000 |
| Höhe Zange geschlossen | mm | 2.323 | 2.416 | 2.416 | 2.521 | 2.649 | 2.814 |
| Gewicht | kg | 2.135 | 2.105 | 2.180 | 2.260 | 2.320 | 2.375 |

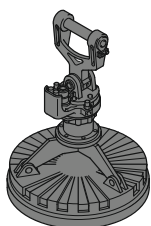
Greifer Typ GMH 80 – rund übergreifend (stehende Zylinder)

| | | | | | | |
|------------------------|----------------|-------|-------|-------|-------|-------|
| Fläche | m ² | 1,30 | 1,60 | 1,90 | 2,20 | 2,50 |
| Schnittbreite | mm | 870 | 870 | 870 | 870 | 870 |
| Höhe Zange geschlossen | mm | 2.805 | 2.905 | 2.983 | 3.065 | 3.142 |
| Gewicht | kg | 2.155 | 2.215 | 2.260 | 2.295 | 2.335 |



Lasthaken

| | | |
|-----------------------|----|------|
| zulässige Anhängelast | t | 12,5 |
| Gesamthöhe | mm | 930 |
| Gewicht | kg | 135 |




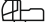
Magnetanlagen / Lasthebemagneten


| | | |
|--------------------------------------|----|-----------|
| Generator | kW | 13/20/25 |
| Lasthebemagnet mit Aufhängung | | |
| Leistung | kW | 12,8/17,8 |
| Magnetdurchmesser | mm | 1.700 |
| Gewicht | kg | 3.280* |

* nur Magnetplatte


Ausstattung

|  Unterwagen | 60 M | 60 C | 60 M HR | 60 C HR |
|---|------|------|---------|---------|
| Bodenplatten, Varianten | | + | | + |
| Einzelsteuerung Pratzen | + | | • | |
| Kettenführung, dreiteilig | | • | | • |
| Pendelachsverriegelung, automatisch | • | | • | |
| Pratzenkontrolle | + | | + | |
| Reifen, Varianten | + | | + | |
| Schleppkabel ²⁾ | • | • | • | • |
| Schutz für Kolbenstangen, Pratzen | + | | + | |
| Staukasten, beidseitig ¹⁾ | • | | | |
| Staukasten, einseitig ²⁾ | • | | | |
| Wickelsystem ²⁾ | + | | + | + |

|  Oberwagen | 60 M | 60 C | 60 M HR | 60 C HR |
|--|------|------|---------|---------|
| Arbeitsscheinwerfer am Oberwagen, 1 Stück, LED, rechts | • | • | • | • |
| Arbeitsscheinwerfer auf Oberwagen hinten, 2 Stück, LED | + | + | | |
| Arbeitsscheinwerfer unter Oberwagen hinten, 1 Stück, LED | | | + | + |
| Betankungssystem mit Betankungspumpe ¹⁾ | + | + | + | + |
| Geländer auf Oberwagen | + | + | • | • |
| Generatoranlage | + | + | + | + |
| Haupttrennschalter für Elektroanlage | • | • | • | • |
| Rundumkennleuchte am Oberwagen, LED Doppelblitz | + | + | + | + |
| Schutz für Frontscheinwerfer | + | + | | |
| Schutz für Rückleuchten | + | + | | |
| Werkzeugausrüstung, erweitert | • | • | • | • |

|  Hydraulikanlage | 60 M | 60 C | 60 M HR | 60 C HR |
|--|------|------|---------|---------|
| Grenzlastregelung, elektronisch | • | • | • | • |
| Liebherr-Hydrauliköl von -20 °C bis +40 °C | • | • | • | • |
| Liebherr-Hydrauliköl, biologisch abbaubar | + | + | + | + |
| Liebherr-Hydrauliköl, speziell für warme oder kalte Regionen | + | + | + | + |
| Magnetstab im Hydrauliksystem | • | • | • | • |
| Nebenstromfilter | + | + | + | + |
| Vorwärmung Hydrauliköl | + | + | + | + |

|  Motor | 60 M | 60 C | 60 M HR | 60 C HR |
|--|------|------|---------|---------|
| Kraftstoff-Diebstahlschutz ²⁾ | + | + | + | + |
| Luftvorfilter mit Staubaustragung ¹⁾ | + | + | + | + |
| Motorabschaltung, automatisch (Zeit einstellbar) | + | + | + | + |
| Vorwärmung Kraftstoff ¹⁾ | + | + | + | + |
| Vorwärmung Kühlmittel ¹⁾ | + | + | + | + |
| Vorwärmung Motoröl ^{*1)} | + | + | + | + |

|  Kühlsystem | 60 M | 60 C | 60 M HR | 60 C HR |
|---|------|------|---------|---------|
| Lüfterantrieb reversierbar | + | + | + | + |
| Schutzgitter vor Kühleransaugung | • | • | • | • |



Kabine

| | 60 M | 60 C | 60 M HR | 60 C HR |
|--|------|------|---------|---------|
| Abstützung, Bedienhebel Konsole links | + | | + | |
| Abstützung, Proportionalsteuerung auf dem linken Joystick | ● | | ● | |
| Arbeitsscheinwerfer Kabine hinten, LED | + | + | + | + |
| Arbeitsscheinwerfer Kabine vorne, LED | + | + | + | + |
| Arbeitsscheinwerfer Kabine vorne, LED (unter Regenschutz) | ● | ● | ● | ● |
| Armlehne verstellbar | ● | ● | ● | ● |
| Dosenlibelle | + | + | ● | ● |
| Drehwerksbremse Comfort, Taster im linken oder rechten Joystick | + | + | + | + |
| Fahrerprofil, personalisiert (max. 5 Fahrer) | + | + | + | + |
| Fahrersitz Comfort | ● | ● | ● | ● |
| Fahrersitz Premium | + | + | + | + |
| Fahrwarnrichtung | | | | |
| (ertönt bei Vorwärts- und Rückwärtsfahrt, abschaltbar) | + | + | + | + |
| Feuerlöscher | + | + | + | + |
| Fußabstützung | + | + | + | + |
| Hupe, Drucktaste auf dem linken Joystick | ● | ● | ● | ● |
| Joysticklenkung | ● | | ● | |
| Joystick- und Lenkradlenkung (schmale Ausführung) | + | + | | |
| Kabinenerhöhung, hydraulisch (LHC) | ● | ● | ● | ● |
| Kabinenerhöhung, hydraulisch mit Doppelgelenk (LHC-D) | | | + | + |
| Kabinenerhöhung, starr (LFC) | + | + | | |
| Klimaautomatik | ● | ● | ● | ● |
| Lenkradlenkung (schmale Ausführung) | + | | + | |
| LiDAT, Fuhrpark- und Flottenmanagement | ● | ● | ● | ● |
| Motorstop (Notaus) in Kabine ²⁾ | ● | ● | ● | ● |
| Proportionalsteuerung | ● | ● | ● | ● |
| Radio Comfort, Bedienung über Anzeigeeinheit mit Freisprecheinrichtung | + | + | + | + |
| Radioeinbauvorbereitung | ● | ● | ● | ● |
| Rückfahrwarnrichtung (ertönt bei Rückwärtsfahrt, nicht abschaltbar) | + | | + | |
| Rundumkennleuchte auf Kabine, LED Doppelblitz | + | + | + | + |
| Scheiben aus Verbundsicherheitsglas, durchwurfhemmend | + | + | ● | ● |
| Scheibenwischer, Dachscheibe | + | + | + | + |
| Scheibenwischer, Frontscheibe komplett | ● | ● | ● | ● |
| Schutzgitter oben FOPS | + | + | + | + |
| Schutzgitter vorne FGPS, klappbar | + | + | + | + |
| Sonnenblende | + | + | + | + |
| Standklimatisierung, einstellbar ²⁾ | ● | ● | ● | ● |
| Steuerkonsole links, klappbar | ● | ● | ● | ● |



Ausrüstung

| | 60 M | 60 C | 60 M HR | 60 C HR |
|---|------|------|---------|---------|
| Arbeitsscheinwerfer am Ausleger, 2 Stück, LED | ● | ● | ● | ● |
| Arbeitsscheinwerfer am Stiel, 2 Stück, LED | ● | ● | ● | ● |
| Auslegerabschaltung (einfahren / ausfahren), elektronisch | + | + | ● | ● |
| Ausrüstung mit elektro-hydraulischer Endlagensteuerung | ● | ● | ● | ● |
| AutoLift | + | + | + | + |
| Druckwarneinrichtung Hubzylinder | ● | ● | ● | ● |
| ERC-System | ● | ● | ● | ● |
| Filtersystem für Anbauwerkzeug | + | + | + | + |
| Höhenbegrenzung, elektronisch | + | + | + | + |
| Hubzylinderdämpfung | ● | ● | ● | ● |
| Kamera am Stiel (mit separatem Monitor), Untergurtseite, mit Schutz | + | + | + | + |
| Lastmomentbegrenzung | + | + | + | + |
| Liebherr-Multikupplungssystem | + | + | + | + |
| Rohrbruchsicherung Hubzylinder | ● | ● | ● | ● |
| Rohrbruchsicherung Stielzylinder | ● | ● | ● | ● |
| Schnellwechselsystem MH 110B | + | + | + | + |
| Schutz für Kolbenstange, Energierückgewinnungszylinder | + | + | + | + |
| Schutz für Kolbenstangen, Hubzylinder | + | + | + | + |
| Stielabschaltung (einfahren), elektronisch | ● | ● | ● | ● |
| Stielabschaltung (einfahren / ausfahren), elektronisch | + | + | ● | ● |
| Stiel drucklos einfahren | ● | ● | ● | ● |
| Stiele mit Schnellwechseleinrichtung | + | + | + | + |
| Überlastwarneinrichtung | + | + | + | + |



Gesamtmaschine

| | 60 M | 60 C | 60 M HR | 60 C HR |
|--|------|------|---------|---------|
| Schmierung | | | | |
| Schmierung Unterwagen, manuell - dezentral (Schmierpunkte) | ● | | | |
| Schmierung Unterwagen, manuell - zentral (ein Schmierpunkt) | + | | ● | |
| Zentralschmieranlage Oberwagen und Ausrüstung, vollautomatisch | ● | ● | ● | ● |
| Zentralschmieranlage Unterwagen, vollautomatisch | + | | + | |
| Zentralschmierung erweitert für Anbauwerkzeug | + | + | + | + |
| Sonderlackierung | | | | |
| Sonderlackierung, Varianten | + | + | + | + |
| Überwachung | | | | |
| Rückraumüberwachung mit Kamera | ● | ● | ● | ● |
| Seitenraumüberwachung mit Kamera | ● | ● | ● | ● |

● = Standard, + = Option

* = länderabhängig, ¹⁾ nicht bei Elektroantrieb, ²⁾ nur bei Elektroantrieb

Ausrüstungs- und Anbauteile fremder Fabrikate dürfen ohne Abstimmung mit Liebherr nicht ein- oder angebaut werden.

Die Firmengruppe Liebherr



Global und unabhängig: Erfolgreich seit über 70 Jahren

Gegründet wurde Liebherr im Jahr 1949: Mit der Entwicklung des ersten mobilen Turmdrehkrans der Welt legte Hans Liebherr den Grundstein für ein erfolgreiches Familienunternehmen, das heute über 140 Gesellschaften auf allen Kontinenten umfasst und fast 51.000 Mitarbeitende beschäftigt. Dachgesellschaft der Firmengruppe ist die Liebherr-International AG in Bulle (Schweiz), deren Gesellschafter ausschließlich Mitglieder der Familie Liebherr sind.

Technologieführerschaft und Pioniergeist

Liebherr versteht sich als Pionier. Aus dieser Haltung heraus gestaltet das Unternehmen die Technologiegeschichte in vielen Branchen maßgeblich mit. Bis heute teilen Mitarbeitende auf der ganzen Welt den Mut des Unternehmensgründers, bislang unbekannte Wege zu beschreiten. Sie alle verbindet die Leidenschaft für Technik und faszinierende Produkte sowie die Entschlossenheit, für ihre Kunden Herausragendes zu leisten.

Breit diversifiziertes Produktprogramm

Liebherr zählt zu den größten Baumaschinenherstellern der Welt, bietet aber auch auf vielen anderen Gebieten hochwertige, nutzenorientierte Produkte und Dienstleistungen an. Das Produktprogramm umfasst die Segmente Erdbewegungsmaschinen, Materialumschlagmaschinen, Spezialtiefbaumaschinen, Mining, Mobil- und Raupenkrane, Turmdrehkrane, Betontechnik, Maritime Krane, Aerospace und Verkehrstechnik, Verzahntechnik und Automationssysteme, Kühl- und Gefriergeräte, Komponenten sowie Hotels.

Maßgeschneiderte Lösungen und höchster Kundennutzen

Liebherr-Lösungen zeichnen sich durch höchste Präzision, exzellente Umsetzung und besondere Langlebigkeit aus. Das Beherrschen von Schlüsseltechnologien versetzt das Unternehmen in die Lage, seinen Kunden auch maßgeschneiderte Lösungen anzubieten. Der Kundenfokus endet bei Liebherr jedoch nicht am Produkt, sondern umfasst ebenso eine Vielzahl an Dienstleistungen, die einen wirklichen Unterschied machen.

www.liebherr.com

Liebherr-Hydraulikbagger GmbH

Liebherrstraße 12 • 88457 Kirchdorf/Iller, Germany • Phone +49 7354 80-0 • Fax +49 7354 80-72 94
info.lhb@liebherr.com • www.liebherr.com • www.facebook.com/LiebherrConstruction