

---

# Öffnen neue Perspektiven

---

PR 746 G8 – PR 756 G8

**LIEBHERR**

Planierraupen





Präzision & Geschwindigkeit<sup>3</sup>

# Generation 8

---





# Liebherr Operator Assistance Systems



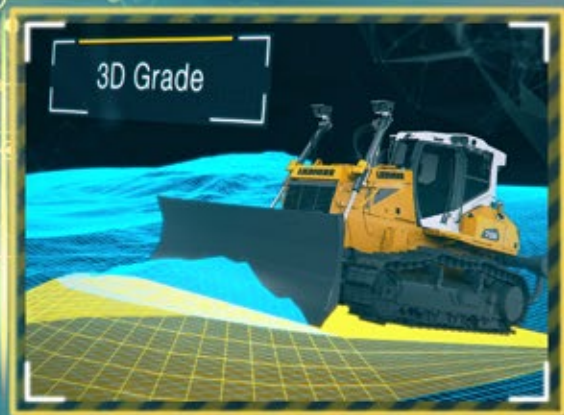
## Lassen Sie Ihrer Kreativität freien Lauf

Aktive Schildstabilisierung.  
Für freies Gestalten.



## Definieren Sie Ihren Standard

Aktive Schildpositionierung, Lageregelung  
und Anzeige.  
Für Flächenmodellierung mit definierter  
Querneigung.



## Präzision in jeder Dimension

Optionale dachmontierte TOPCON  
3D-Maschinensteuerung ab Werk.  
Für die Erstellung komplexer  
3D-Geländemodelle.



## Leistungsfähigkeit

Sie haben viel vor:  
Rufen Sie immer die volle Liebherr-Leistung ab

## Wirtschaftlichkeit

Die beste Investition  
in effiziente Baustellenprozesse

## Zuverlässigkeit

Verlassen Sie sich zu 100 % auf  
Ihr Equipment

## Komfort

Liebherr Silent Design:  
Schärft Ihre Sinne für das Wesentliche

## Service

Für Sie vor Ort:  
Unser weltweites Servicenetz

## Die Fahrer-Kabine

Vom Beweger.  
Zum Gestalter







## PR 746 G8 Litronic

**Einsatzgewicht**

25.900–31.500 kg

**Motorleistung**

190 kW / 258 PS

Stufe IIIA, V / Tier 4f

**Schildkapazität**

6,00–7,20 m<sup>3</sup>

## PR 756 G8 Litronic

**Einsatzgewicht**

35.400–43.000 kg

**Motorleistung**

260 kW / 353 PS

Stufe IIIA, V / Tier 4f

**Schildkapazität**

8,92–11,80 m<sup>3</sup>



# Leistungsfähigkeit

---



## **Sie haben viel vor: Rufen Sie immer die volle Liebherr-Leistung ab**

In kürzester Zeit die größtmögliche Menge an Material bewegen – und das auch bei wechselnden Witterungsbedingungen und Materialqualitäten. Ob bei der Geländeerschließung oder im Gewinnungseinsatz: Der hydrostatische Fahrtrieb garantiert immer die optimale Schubgeschwindigkeit und die Fahrerassistenzsysteme das Maximum an Produktivität.



# Liebherr Mining Performance in der 30- und 40-Tonnen-Klasse

## Ihr Ziel: Optimale Performance bei jedem Arbeitsschritt

Im Produktiveinsatz erfordert jeder Ihrer Arbeitsschritte die ideale Kombination aus Geschwindigkeit und Zugkraft. Bei Ihrer Liebherr-Planiererraupen wählen Sie die höchstmögliche Geschwindigkeit für Ihre Arbeit und rufen zu jeder Zeit die volle Schubkraft direkt über Ihren Joystick ab.

## Kompromisslos automatisch:

### Perfekte Reißkraft auf jedem Terrain

Durch den hydrostatischen Liebherr-Fahrtrieb liefert Ihnen Ihre Maschine automatisch die richtige Zugkraft beim Reißen – stufenlos und ohne Schaltvorgänge. Ist die erste Bahn gerissen, hebt sich der Heckaufreißer auf Knopfdruck automatisch. Zusätzlich profitieren Sie vom Laufwerksdesign mit tiefer Schwerpunktage. Hier ist kein Gelände zu steinig oder zu steil und in der Kabine finden Sie immer sicheren Halt am neuen fixen Heckaufreißergeber mit Minijoystick.\*

## Ihr Plus an Schubgeschwindigkeit

Ist der Untergrund aufgelockert, wählen Sie einfach einen Geschwindigkeitsbereich höher. Dabei lässt sich nicht nur die Geschwindigkeit einstellen – dank der elektronischen Vorsteuerung der Maschine wählen Sie zusätzlich im Display die Reaktivität und Geschwindigkeit der Arbeitshydraulik vor. Ihre Planiererraupen der Generation 8 stellen Sie dabei mit vergrößertem Schild in bewährter Liebherr-Qualität aus.

# Halten Sie Ihre Gewinnungsprozesse am Laufen

## Mit Top Speed sicher im Hang

Bei Hangfahrten und Böschungsarbeiten unterstützt Sie die Maschine mit der automatischen Geschwindigkeitsüberwachung. Die Hill-Assist-Funktion mit automatischer Parkbremse macht das Anfahren am Berg zu Ihrer leichtesten Übung. Der moderne Liebherr-Fahrtrieb macht eine verschleißintensive Betriebsbremse überflüssig.

## Mit Liebherr-Assistenzsystemen schneller über die Ziellinie

Mit dem standardmäßigen Liebherr-Assistenzsystem „Free Grade“ steht Ihnen jederzeit eine aktive Schildstabilisierung beim Planieren von Flächen, Rampen und Dämmen in Längs- und Querneigung zur Verfügung.

Diese und die zwei weiteren Assistenzfunktionen "Definition Grade" und "3D Grade" (Option) helfen Ihnen als Profi, die Produktivität zu erhöhen sowie Zeit zu sparen. Zudem haben Sie alle Abbauparameter für einen wirtschaftlichen und produktiven Einsatz stets unter Kontrolle.

## Kraft(stoff)effizienz im Eco-Modus

Nachdem Sie das wertvolle Material gewonnen haben, rekultivieren Sie das Gelände. Hier können Sie bei leichten Arbeiten oder Transferfahrten in den umweltfreundlichen Eco-Modus schalten. So erreichen Sie neben jedem Ihrer Schubleistungsziele auch immer das Maximum an Kraftstoff-Effizienz.



## Durchzugsstarker Liebherr-Dieselmotor

Wir verbauen in unsere Planiererraupen unsere hauseigenen Dieselmotoren – speziell designt für den schweren Baumaschineneinsatz. Zusammen mit dem hydrostatischen Fahrtrieb generiert Ihre Maschine höchste Zugkraft bei jeder Geschwindigkeit.



## Arbeitsbewegungen automatisieren

- Quick Drop: Schnellabsenken des Schildes
- Auto Blade: Automatisches Anheben und Absenken des Schildes
- Automatisches Anheben des Heckaufreißers auf Knopfdruck



## Assistenzsysteme serienmäßig

Die Assistenzsysteme „Free Grade“ und „Definition Grade“ unterstützen Sie sowohl bei Wegebau und Instandhaltung als auch in der Gewinnung. Und das serienmäßig – ohne komplexe 3D-Maschinensteuerung.

\* Jetzt im Standardumfang der Planiererraupengrößen PR 736 bis PR 776.



# Wirtschaftlichkeit



## Neue Potenziale: Gestalten Sie mit Liebherr die Infrastruktur von morgen

Wind, Wasser und Mobilität: Die Firmengruppe Liebherr leistet mit Schlüsseltechnologien und -komponenten einen wichtigen Beitrag zur Energiewende. Verwirklichen Sie hierfür notwendige Infrastrukturprojekte mit einer Planierdraupe der neuesten Generation. Vom ökonomischen Betrieb mit Unterstützung intelligenter Assistenzsysteme und serienmäßigem ECO-Mous, bis hin zum smarten Management Ihrer Baustelle mit MyLiebherr.



# Überlassen Sie nichts dem Zufall

## Ökonomische Arbeit beginnt beim Transport

Wir bei Liebherr legen den Fokus unserer Entwicklung auf den Gesamtprozess – denn ein effizienter Planierdraupeneinsatz wird durch alle Prozesse der täglichen Arbeit bestimmt. So transportieren Sie Ihre neue Liebherr-Maschine mit 6-Wegeschild und Klappenacken ohne Werkzeugeinsatz und ohne spezielle Transportgenehmigung. Außerdem ist das Bedienkonzept der hydrostatischen Maschinen so selbsterklärend, dass das Verladen jedem LKW-Fahrer sicher gelingt. Optional erleichtert eine Rückfahrkamera das Manövrieren.

## Sie haben die Wahl

Wählen Sie selbst, wie viel „Power“ Ihnen die Liebherr-Planierdraupe zur Verfügung stellt. Sind große Materialmengen zu bewegen, arbeitet der hydrostatische Fahrtrieb mit gleichbleibender Motordrehzahl ressourcen- und kostensparend.

Weitere Leistungsreserven bieten die vergrößerten Schildkapazitäten der Generation-8-Maschinen.

Für leichte Arbeiten können Sie im Eco-Modus die Priorität auf Wirtschaftlichkeit legen. Wer dabei immer profitiert ist die Umwelt: Durch niedrige Schallemissionen punktet die Generation 8 besonders im dicht besiedelten Gebiet.

# Maschinenintelligenz unterstützt Sie

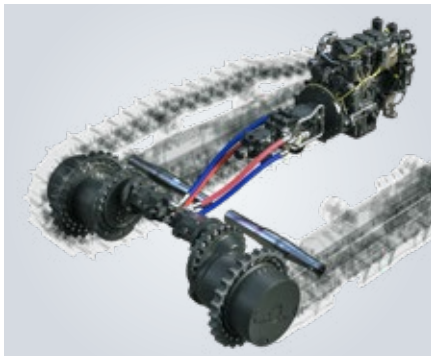
## Definition Grade ist der neue Laser

Auf Level 2 der neuen Liebherr-Fahrerassistenzsysteme ermöglicht es Ihnen Definition Grade, eine 2D-Fläche ohne Rotationslaser zu modellieren. Alles, was Sie benötigen, ist ein Referenzpunkt Ihres Vermessungstechnikers. Mit der automatischen Schildabsenkung auf das Referenzmaß wird die Erstellung einer präzisen 2D-Fläche zum Kinderspiel – auch über große Distanzen und in verschiedene Schubrrichtungen. Sie benötigen hierzu weder Laser noch komplexe Maschinensteuerungen mit Satellitenverbindung. Gleichzeitig erlaubt die Liebherr-Technologie bisher unerreichte Planiergeschwindigkeiten.

## Smarte Servicelogistik – myLiebherr

Das Flottenmanagement-Tool LiDAT liefert Ihnen Informationen zur Lokalisierung sowie zum Betrieb Ihrer Baumaschinen. Dazu gehören unter anderem die Maschinenposition, die Betriebs- und Nutzungszeiten, der Kraftstoffverbrauch sowie Serviceintervall-Informationen.

Mit dem Flottenmanagement-System LiDAT planen Sie Ihren nächsten Service und haben anstehende Wartungsarbeiten immer im Blick. Für den Fall der Fälle: Informieren Sie Ihren Servicepartner und ordern Sie mobil via myLiebherr das passende Ersatzteil inklusive Express-Lieferung.



## Große Ideen und erfolgreiche Innovationen

Wegweisende Konzepte, wie stufenloser Fahrtrieb mit adaptiver Anpassung der Zugkraft, Joystick-Steuerung, "Drive by wire" sowie automatische Geschwindigkeitsregelung begeistern unsere Kunden immer wieder aufs Neue.



## HVO Ready

Liebherr-Motoren eignen sich schon heute für den Betrieb mit pflanzenbasierten Ersatzkraftstoffen (HVO) und leisten damit einen wichtigen Beitrag, den CO<sub>2</sub>-Fußabdruck deutlich zu verkleinern.



## Liebherr Remote Control (Lirecon): Produktiv, effizient, zuverlässig

- Schnelle Schichtwechsel zwischen Fahrern
- Reduzierte Stillstandszeiten
- Sichere Arbeit in Gefahrenzonen



# Zuverlässigkeit



## Verlassen Sie sich zu 100 % auf Ihr Equipment

In extremen Einsätzen, wenn ein Moment der Unachtsamkeit oder eine Fehlbedienung schwerwiegende Folgen haben kann, arbeiten die besten Fahrer. Sie stimmen Ihre Raupe perfekt auf die Einsatzverhältnisse ab und verlassen sich voll auf Ihr Profiwerkzeug von Liebherr. Dabei berücksichtigt das Qualitätskonzept der Generation 8 das gesamte Maschinenleben. Das beginnt bereits bei der Entwicklung unserer soliden Baumaschinen und umfasst alle Sicherheitsfaktoren für die tägliche Arbeit.



## Mit Sicherheit keine Kompromisse

### Check: Alle Systeme laufen sicher

Spezielle Einsätze erfordern Ihre volle Aufmerksamkeit. Ein Blick auf das neue 9-Zoll Touch-Display verschafft Ihnen Gewissheit, dass alle Betriebsparameter im grünen Bereich sind. Ob CB-Funk, Tablet oder Kaffeemaschine: Durch die Komplettversorgung mit 12 und 24 Volt sowie zwei USB-Slots findet jeder den richtigen Anschluss.

### Zuverlässig auf jedem Terrain

Besonders bei der Fahrt auf extrem weichem Untergrund spielt der stufenlose hydrostatische Liebherr-Antrieb seine Stärken aus: Ohne Schaltvorgänge und mit permanentem Kraftschluss auf beiden Laufwerksseiten manövrieren Sie die Maschine ruckfrei. In Kombination mit der guten Gewichtsverteilung ist Ihre Planieraupe immer sicher unterwegs.

### Minimieren Sie Ihr Risiko

Beim Verteilen des Materials wird Sie die große Bodenfreiheit überraschen. Durch die kompakten Komponenten des hydrostatischen Fahrtriebs bleibt der Schwerpunkt der Maschine sehr niedrig. Speziell auf wenig tragfähigen Böden ist das Normallaufwerk (Low Drive) das ideale Konzept, wobei zusätzlich die Schallwerte besonders niedrig bleiben. Hinzukommt die große Wattiefe der Liebherr-Raupe. Der bedarfsgesteuerte hydrostatische Lüfter spart Energie und senkt die Schallwerte noch weiter.

## Seien Sie gewappnet

### Das perfekte Zusammenspiel von Mensch und Maschine

Wir stellen Ihre Art zu arbeiten in den Mittelpunkt unserer Entwicklung. Gleich nach dem Einsteigen erleben Sie die perfekte Integration Ihres Arbeitsplatzes in die Umgebung: das moderne Maschinendesign mit freier Sicht nach allen Seiten.

Schnell verinnerlichen Sie die Steuerung Ihrer Liebherr-Planieraupe, da wir alle Fahrfunktionen auf ein zentrales Bedienelement reduziert haben. Richtungsweisend ist auch der Fahrtrieb, der immer die notwendige Schubkraft bereitstellt und die gewählte Geschwindigkeit auch in Extremsituationen beibehält. Die Grenzen setzt nur die Physik und Ihre Kreativität.

Rückhaltesystem und integrierter ROPS- / FOPS-Schutz schützen Sie als Fahrer. Die integrierten Schutzmechanismen der Steuerelektronik, die automatische Grenzlastregelung und das Onboard-Monitoring stellen sicher, dass Sie auch langfristig das volle Potenzial Ihrer Raupe ausschöpfen können.

### Digital entwickelt, im Einsatz bewährt

Stabilitätsanalysen, Sicht- und Bedienungssimulationen, oder Schwingungsverhalten: Zusammen mit allen verfügbaren Werkzeugen der digitalen 3D-Konstruktion, durchlaufen unsere Produkte schon als virtuelle Prototypen zahlreiche Tests und bewähren sich täglich auf Baustellen in aller Welt.

### Starke Maschinen erfordern starke Ausrüstung

Bei der Liebherr-Schildausrüstung kommen besonders hochwertige Materialien an Schildfläche und Schneiden zum Einsatz. Eine große Auswahlmöglichkeit unterschiedlicher Ausrüstungen bietet für jeden Einsatz die perfekte Lösung.

### Höchste Qualität, bei allem was wir tun

Der Name Liebherr verspricht: höchste Qualität und einen handfesten Beitrag zum Erfolg unserer Kunden. Dies hat für uns oberste Priorität. Hierfür adaptieren wir neueste Methoden in der Fertigung für die speziellen Erfordernisse unserer Produkte und investieren laufend in die Modernisierung unseres Standorts.



# Komfort



## Liebherr Silent Design: Schärft Ihre Sinne für das Wesentliche

Planiermaschinenfahrer verlassen sich voll auf alle Sinne. Durch effektive Stoßabsorption filtert Ihre neue Generation-8-Raupe Vibrationen und erhält Ihnen trotzdem das Gefühl für das perfekte Planum. Die komfortablen Fahrerassistenzsysteme unterstützen Sie, Ihre Ansprüche an Produktivität und Präzision zu übertreffen. Über das digitale Interface haben Sie Ihr Ziel stets vor Augen.



## Ihr Arbeitsplatz. Ihr Freiraum

### Starten Sie Ihre Schicht sicher und komfortabel

Als Wegbereiter auf der Baustelle sind Sie als Planiererraupenfahrer oft früh im Einsatz. Ihre neue Liebherr-Maschine erwartet Sie deshalb mit Auf- und Abstiegsbeleuchtung und vereinfacht Ihre Morgeninspektion mit Motorraumbeleuchtung und zentralisierten Wartungspunkten.

### Richten Sie sich selbst Ihren Arbeitsplatz ein

Fühlen Sie sich von Anfang an zu Hause in der großzügigen Fahrerkabine und justieren Sie Sitz und Joysticks nach Ihren ergonomischen Bedürfnissen. Der Sitzkontaktschalter hat Sie bereits detektiert – also können Sie den Gurt anlegen und sofort loslegen. Das neue 9"-Touch-Display informiert Sie über alle wichtigen Parameter und ermöglicht Ihnen die individuelle Konfiguration der Fahr- und Arbeitshydraulik.

### 24/7: Beste Aussichten bei jedem Wetter

Wenn Sie Ihre Liebherr-Planiererraupe im Morgengrauen in Bewegung setzen, wird sie auch Ihren Kollegen sofort ins Auge springen. Das moderne Beleuchtungskonzept erhellt selbst den letzten Winkel um die Maschine herum. Mit dem sichtoptimierten Design – große Glasflächen, abgeschrägte Behälterformen, ideale Positionierung von Abgasrohr und Fahrersitz – behalten Sie auch auf beengten Bauabschnitten den Überblick. Für perfekte Sicht in jede Richtung können Sie die Scheibenwischer selbstverständlich getrennt voneinander regeln.

## Ihre Stärke. Ihre Vielseitigkeit

### Willkommen auf der digitalen Baustelle

Die Modellierung einfacher 2D-Flächen gelingt im Handumdrehen. Gleichzeitig sind Sie als Fahrer einer Generation-8-Raupe jederzeit bereit für komplexe Bauaufträge. Durch die Standortübermittlung, unser Flottenmanagement LiDAT und die Konfiguration mit integrierter 3D-Technologie sind Sie auf der Baustelle sofort die erste Wahl. Erforderliche 3D-Daten für Ihr neues Projekt können direkt per Sitelink 3D eingespielt und dargestellt werden.

### Erledigen Sie Ihre Arbeit in High Definition

Die optionale dachmontierte 3D-Lösung von Topcon kommt ab Werk montiert und kalibriert, damit Sie direkt loslegen können. Die vollautomatische Maschinensteuerung positioniert den Schild Ihrer Raupe exakt in allen drei Dimensionen. Die offene Architektur und standardisierte Geländemodelle ermöglichen die einfache Integration in digitale Baustellenprozesse.

### „Ready“ für Trimble und Leica

Als Option sind Vorrüstungen für den Aufbau der neuesten 2D- und 3D-Maschinensteuerungen der Hersteller Trimble und Leica für Ihre Liebherr-Planiererraupe verfügbar. Mit diesen Ready Kits haben Sie jederzeit die Möglichkeit, Ihre Planiererraupe für zukünftige Einsätze aufzurüsten.



### Neues 9"-Touch Interface

- Betriebszustand
- Service-Meldungen
- Konfiguration von Fahr- und Arbeitshydraulik
- Eco Mode
- Liebherr Operator Assistance



### Intelligente Liebherr-Steuerung

- Mit Ihrer Planiererraupe der Generation 8 sind Sie bereit für die Zukunft:
- hochautomatisierter stufenloser Fahrtrieb
  - elektronisch gesteuerte Arbeitshydraulik
  - automatisierte Arbeitsbewegungen
  - modernes Maschinen-Interface

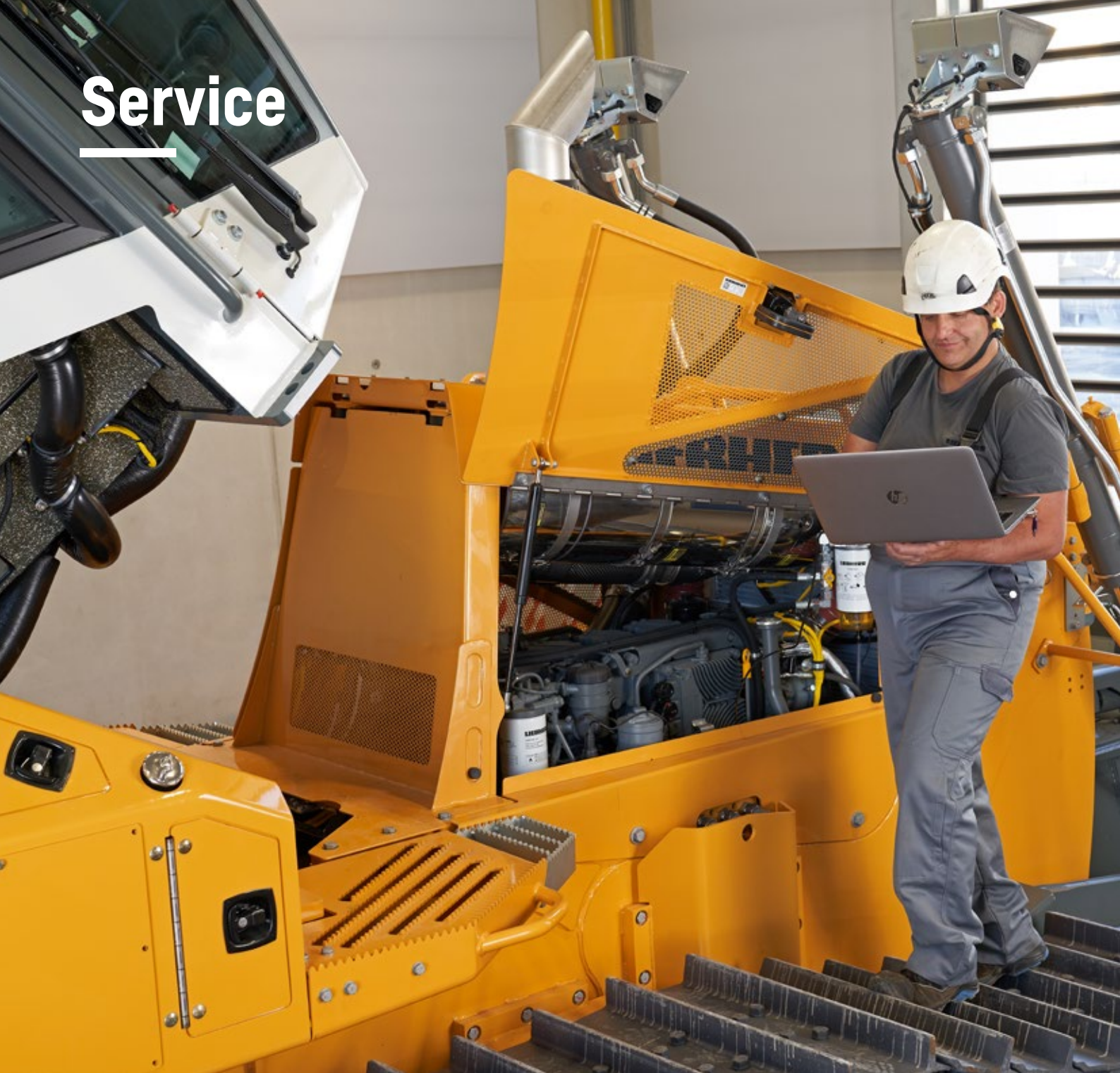


### Geräumige und leise Komfortkabine

- Auf- und Abstiegsbeleuchtung
- Klimaautomatik
- Gekühltes Staufach
- 12 V- und 24 V-Steckdose
- 2 USB-Ports



# Service



## Für Sie vor Ort: unser weltweites Servicenetz

Der Fokus auf Kundenzufriedenheit liegt uns in den Genen. Darum ist der Liebherr-Service – egal, wo Ihr Einsatzort liegt – nur einen Anruf entfernt. Unser Netz von Servicepartnern garantiert rasche und professionelle Unterstützung vor Ort. Schnelligkeit und Zuverlässigkeit sind bei Liebherr ein fester Bestandteil der Serviceleistungen. Denn kurze Reaktionszeiten bedeuten geringen Stillstand und tragen dazu bei, die Produktivität Ihrer Maschine schnell wieder herzustellen.



## Das Highlight des Arbeitstages

### Jeden Tag so einfach!

Die tägliche Wartung vor Inbetriebnahme sollte niemals lästige Pflicht sein, schließlich ist sie ein wichtiger Faktor für ein langes Maschinenleben. Dank der Zentralisierung aller für den Fahrer wichtigen Wartungspunkte gestaltet sich die tägliche Inspektion Ihrer Liebherr-Planierdraupe schnell und einfach.

### Servicierbarkeit im Fokus

Durch die gute Erreichbarkeit aller Servicestellen via Aufstieghilfen beginnt der Servicetechniker seine Arbeit schnell und sicher. Die Motorraumbeleuchtung sowie herausgeführte Diagnose-Ports verschaffen im Handumdrehen Überblick über den Zustand der Maschine. Die serienmäßig hydraulisch kippbare Kabine gewährt einfachen Zugang zu den Antriebskomponenten – auch im Feld und ohne Kraneinsatz.



### Einfache Kühlerreinigung

Planierdraupen von Liebherr verfügen serienmäßig über einen schwenkbaren Lüfter mit optionalem Schnellverschluss. So gelingt die Reinigung von außen in Rekordzeit. Für die Selbstreinigung in besonders staubintensiven Raupeneinsätzen empfiehlt sich ein optionaler reversierbarer Lüfter.

## Wir leben Service

### Ausfall ist keine Option

Trotz langer, planbarer Serviceintervalle: Eine Service-Benachrichtigung unterbricht den gewohnten Arbeitsprozess. Genau deswegen lautet das Ziel der gesamten Liebherr-Servicekette höchste Maschinenverfügbarkeit. Kurze Reaktionszeiten sowie schnelle Lieferung sind oberste Prämisse.

### Zeit gespart – Geld gespart

Mit dem Flottenmanagement LiDAT fragt der Liebherr-Servicetechniker – Ihre Zustimmung vorausgesetzt – den Standort der Maschine direkt ab und bekommt zuverlässige Informationen zu den anstehenden Servicearbeiten. Über Ihr Kundenportal myLiebherr haben Sie Onlinezugriff auf die aktuellste Ersatzteildokumentation Ihrer Maschine und bestellen direkt bei Ihrem Liebherr-Servicepartner.



### Top ausgebildete Servicetechniker

Alle Liebherr-Kundendiensttechniker werden intensiv aus- und weitergebildet. Nicht nur in Sachen Ferndiagnose und Fehleranalyse, sondern vor allem wie sie an der Maschine beim Kunden schnell die richtige Lösung parat haben.

## Starker Servicepartner

### Verlässlicher Service heute und in Zukunft

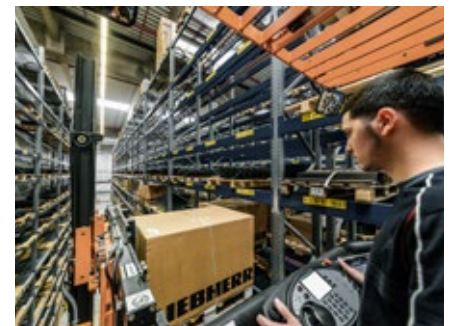
Mit Liebherr können Sie auf dauerhafte Betreuung und partnerschaftliche Sicherheit vertrauen. Liebherr und unsere Servicepartner sind die Garanten dafür.

### Weltweites Servicenetz

Servicestützpunkte in aller Welt lassen die sprichwörtliche Nähe zu Ihnen Wirklichkeit werden. Die Experten der Liebherr-Servicepartner stehen bereit und unterstützen Sie kompetent und zuverlässig.

### Maßgeschneiderte Servicevereinbarungen

Alle Leistungen aus einer Hand: Die Servicevereinbarungen von Liebherr bieten Investitionssicherheit und steigern die Rentabilität Ihrer Maschine.



### Ersatzteile auf 30 Hektar

Die Hochregallager in unserem internationalen Logistikzentrum verfügen über rund 60.000 automatisierte Paletten- und 33.000 manuelle Stellplätze, das Kleinteilelager über 122.000 Behälterstellplätze. Hier lagern Ersatzteile mit unterschiedlichen Gewichten – von einem Gramm bis 40 Tonnen.



# Die Fahrer-Raupe

---



## Vom Beweger. Zum Gestalter

Als Fahrer stehen Sie im Mittelpunkt und tragen Verantwortung für den Erfolg Ihrer Projekte. Sie erfüllen geplante Vorgaben termingerecht und finden immer passende Lösungen. Mit einer Liebherr-Planieraupe der Generation 8 schöpfen Sie Ihr Leistungspotenzial voll aus. Sie arbeiten zielorientiert und kreativ und profitieren in jedem Einsatz von modernster digitaler Raupentechnologie.





## Keine Arbeit ist Ihnen zu ambitioniert

### Sie managen die Baustelle

Wenn jede Tonne zählt, ist eine ökonomische Arbeitsweise entscheidend. Hier können Sie als Fahrer maßgeblich beitragen: von der Materialanlieferung, über das Flächenmanagement, bis hin zur Verwaltung der Lagerkapazitäten. Eine Planierraupe von Liebherr passen Sie einfach an die Anforderungen an. Das moderne Antriebsmanagement mit Eco-Modus unterstützt Sie dabei optimal.

### Sie gestalten das Gelände

Schon beim Anlegen der LKW-Zufahrt zeigt sich die Stärke der Liebherr Assistenzsysteme. Mit „Definition Grade“ erstellen Sie ein präzises Planum inklusive gewünschter Flächenneigung. Auch einfache 3D-Flächenmodelle können Sie direkt im Display der optionalen Maschinensteuerung „3D Grade“ erstellen und im Automatik-Modus realisieren.

### Sie lassen Komplexes einfach aussehen

Beim Aufhalten beschleunigt der in Breite und Volumen vergrößerte Schild Ihre Arbeit. Auf losem Haufwerk und wenig tragfähigem Untergrund spielt Ihre Generation-8-Raupe alle Trümpfe aus: Der niedrige Maschinenschwerpunkt und der permanente Kraftschluss auf beide Ketten macht selbst das Schieben quer zum Hang für Sie zum Kinderspiel. Dabei überwachen Sensoren sowohl den Geradeauslauf als auch die reale Fahrgeschwindigkeit. Aktives Mitbremsen bergab ist nicht erforderlich.

## Ihre Ansprüche sind hoch

### Sie lieben Ihren neuen Arbeitsplatz

Auch in extremsten Einsätzen und bei jedem Wetter begeistert Sie der Komfort unserer neuen Planierraupen. Die moderne Liebherr-Fahrerkabine mit hydroelastischer Lagerung bietet niedrigste Schallwerte und absorbiert effektiv Vibrationen. Zusammen mit der erstklassigen Sitz- und Joystickergonomie sind auch lange Einsatztage kein Problem.

### Sie warten Ihre Maschine schnell und sicher

Die Wartung der Liebherr-Planierraupen ist bei jeder Witterung einfach, schnell und sicher zu erledigen. Darauf legen wir bei Liebherr bereits bei der Entwicklung besonderen Wert. Das beginnt bei der Konstruktion, bei der unsere Liebherr-Techniker die Position von Wartungspunkten via Virtual Reality planen und testen. Besondere Wartungs-Highlights sind gut zugängliche Messstäbe und Einfüllstutzen, herausgeführte Schmierpunkte für die Pendelbrücke und wartungsfreie Lagerstellen.

### Sie legen Wert auf Nachhaltigkeit

Auch nach Abschluss Ihrer Arbeit wird Sie Ihre neue Planierraupe von Liebherr positiv überraschen: Dank echtem „Load Sensing“\* ruft die Maschine nur die Hydraulikleistung ab, die gerade gebraucht wird. Überschüssige Energie wird nicht, wie bei konventionellen Systemen üblich, vernichtet. Das schont die Komponenten und senkt den Dieserverbrauch.

Außerdem schont die effiziente Hochtemperatur-Verbrennung im Liebherr-Dieselmotor und die Abgasmachbehandlung mit SCR-Filter (Kombination aus Dieselpartikelfilter und selektivem Katalysator mit AdBlue-Einspritzung)\* die Umwelt.

\* modellabhängig



# Neuheiten Generation 8

---

## Präzision und Geschwindigkeit

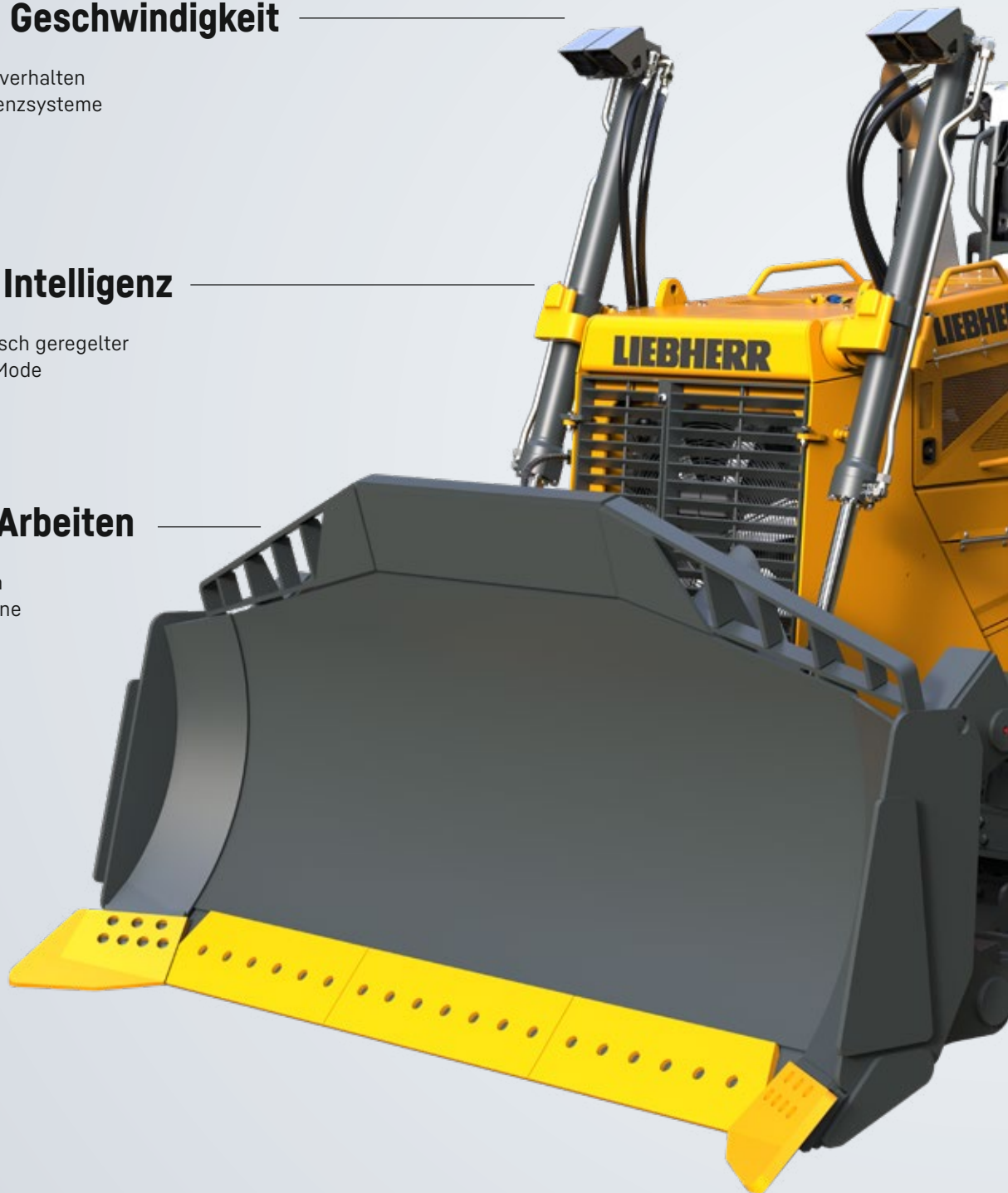
- Überragendes Planierverhalten
- Liebherr Fahrerassistenzsysteme (OAS – 3 Level)

## Effizienz und Intelligenz

- Stufenloser, elektronisch geregelter Fahrtrieb mit ECO-Mode

## Entspanntes Arbeiten

- Liebherr Silent Design
- Premium Komfortkabine





## Flexible Anpassung an die Arbeit

- Elektronisch geregelte Arbeitshydraulik
- Neues Interface Mensch-Maschine

## Zukunftssicherheit

- Moderner Liebherr Dieselmotor
- „BIM ready“
- 3D Baustellenmodelle (3D Grade)
- MyLiebherr Service-Portal





# Technische Daten PR 746



## Dieselmotor

<b>Liebherr-Dieselmotor</b>	D 936 A7 Emissionsgrenzwerte entsprechen 97/68/EG, 2004/26/EG Stufe V/Stufe IIIA, EPA/CARB Tier 4f
<b>Nennleistung (netto)</b> ISO 9249 SAE J1349	190 kW / 258 PS 190 kW / 254 PS
<b>Maximale Leistung (netto)</b> ISO 9249 SAE J1349	210 kW / 286 PS 210 kW / 281 PS
<b>Nenndrehzahl</b>	1.600 <sup>1</sup> /min.
<b>Hubraum</b>	10,5l
<b>Bauart</b>	6-Zylinder-Reihenmotor wassergekühlt, Abgasturbolader, Luft-Luft-Ladeluftkühler
<b>Einspritzsystem</b>	Direkteinspritzung, Common Rail, elektronische Steuerung
<b>Motorschmierng</b>	Druckumlaufschmierung, schräglagenfähig bis 45°
<b>Betriebsspannung</b>	24 V
<b>Lichtmaschine</b>	140 A
<b>Anlasser</b>	7,8 kW
<b>Batterien</b>	2x180 Ah / 12V
<b>Luftfilter</b>	Trockenluftfilter mit Unterdruckanzeiger und automatischer Staubaustragung, Haupt- und Sicherheitselement
<b>Kühlsystem</b>	Kombikühler bestehend aus Kühleinheit für Wasser und Ladeluft, hydrostatischer Lüfterantrieb



## Arbeitshydraulik

<b>Hydrauliksystem</b>	„Load-Sensing“-Bedarfssteuerung
<b>Pumpentyp</b>	Schrägscheibenpumpe
<b>Fördermenge max.</b>	256l/min.
<b>Druckbegrenzung</b>	260 bar
<b>Steuerblock</b>	2 Kreisläufe, Erweiterungsmöglichkeit auf 4
<b>Filterung</b>	Rücklaufilter mit Magnetstab im Hydrauliktank
<b>Steuerung</b>	Ein Joystick für alle Bewegungen des Schildes



## Fahrertrieb, Steuerung

<b>Antriebssystem</b>	Stufenloser hydrostatischer Fahrertrieb, unabhängiger Antrieb für jede Laufwerksseite
<b>Fahrgeschwindigkeit *</b> V-Bereich 1: V-Bereich 2: V-Bereich 3:	Stufenlos regulierbar 0 - 6,5 km/h (vorwärts & rückwärts) 0 - 8,5 km/h (vorwärts & rückwärts) 0 - 11,0 km/h (vorwärts & rückwärts) *Voreinstellung, alle Geschwindigkeitsbereiche können am Fahrgeber angepasst werden
<b>Grenzlastregelung</b>	Die elektronische Steuerung kontrolliert die Motordrehzahl und regelt die Fahrgeschwindigkeit in Abhängigkeit der erforderlichen Schubkraft
<b>Lenkung</b>	Hydrostatisch
<b>Betriebsbremse</b>	Hydrostatisch-selbsthemmend, verschleißfrei
<b>Parkbremse</b>	Nasse Lamellenbremse, verschleißfrei, automatische Aktivierung bei Neutralstellung des Joystick
<b>Kühlsystem</b>	Separater Hydraulikkühler, hydrostatischer Lüfterantrieb
<b>Filterung</b>	Feinfilterung im Speisedrucksystem
<b>Endantrieb</b>	Stirnrad- mit nachgeschaltetem Planetengetriebe, doppelte Getriebeabdichtung mit Temperaturüberwachung
<b>Steuerung</b>	Proportionaler Joystick für alle Fahr- und Lenkbewegungen



## Fahrerkabine

<b>Kabine</b>	Hydro-elastisch gelagerte, geschlossene Kabine mit Überdruckbelüftung, mittels Handpumpe 40° kippbar, integrierter ROPS Überrollschutz (EN ISO 3471) und FOPS Steinschlagschutz (EN ISO 3449)
<b>Fahrersitz</b>	Luftgefederter Komfortsitz, auf den Fahrer einstellbar
<b>Überwachung</b>	Berührungsgesteuertes Display: Anzeige aktueller Maschinendaten, automatische Überwachung von Betriebszuständen und fahrerspezifische Einstellung von Parametern
<b>Vibrationsemission</b>	
Hand-Arm-Vibration	<2,5 m/s <sup>2</sup> , gemäß ISO 5349-1:2001
Ganzkörper-Vibration	0,24 - 1,31 m/s <sup>2</sup> , entspricht dem technischen Report ISO/TR 25398:2006
Messunsicherheit	Gemäß Norm EN 12096:1997

## Laufwerk

	L	LGP
<b>Design</b>	Laufwerk mit starren Laufrollen	
<b>Lagerung</b>	Stützachsen und Pendelbrücke	
<b>Ketten</b>	Ölgeschmiert, Einstegbodenplatten, Kettenspannung durch Federspanner und Fettspannzylinder	
<b>Kettenglieder, je Seite</b>	41	44
<b>Laufrollen, je Seite</b>	7	8
<b>Tragrollen, je Seite</b>	2	2
<b>Turassegmente, je Seite</b>	6	6
<b>Bodenplatten, Standard</b>	610 mm	812 mm
<b>Bodenplatten, Option</b>	560 mm, 711 mm	914 mm

## Schallpegel

<b>Schalldruckpegel nach ISO 6396</b>	
$L_{pA}$ (in der Fahrerkabine)	75 dB(A)
<b>Schallleistungspegel nach 2000/14/EG</b>	
$L_{WA}$ (an die Umgebung)	112 dB(A)

## Nachfüllmengen

<b>Endantrieb L, je Seite</b>	17 l
<b>Endantrieb LGP, je Seite</b>	18 l
<b>Harnstoff-Tank<sup>1)</sup></b>	56,5 l
<b>Hydrauliktank</b>	112 l
<b>Kraftstofftank</b>	505 l
<b>Kühlsystem</b>	49 l
<b>Motoröl mit Filter</b>	43 l
<b>Pumpenverteilergetriebe</b>	8,5 l

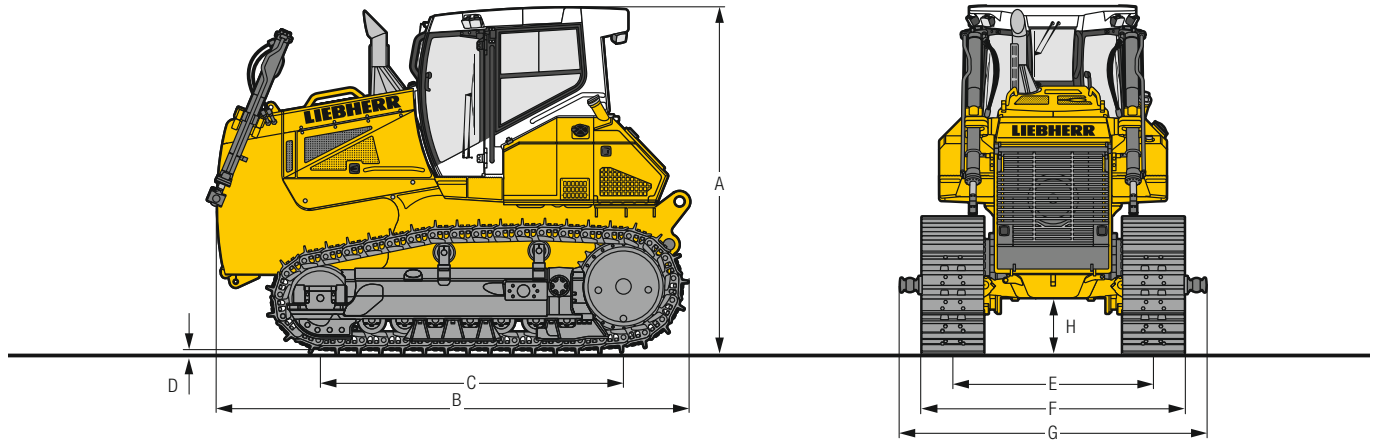
<sup>1)</sup> nur bei Stufe V / Tier 4f

## Zugkraft

<b>Maximal</b>	436 kN
<b>bei 1,5 km/h</b>	385 kN
<b>bei 3,0 km/h</b>	190 kN
<b>bei 6,0 km/h</b>	95 kN
<b>bei 9,0 km/h</b>	63 kN



# Abmessungen PR 746



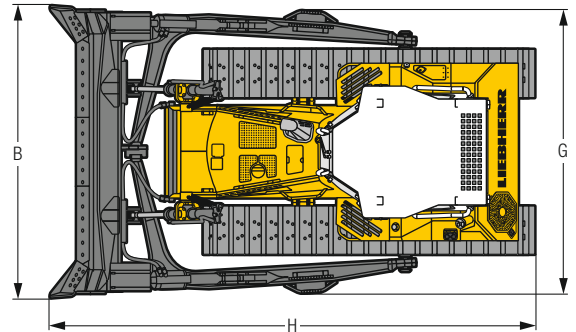
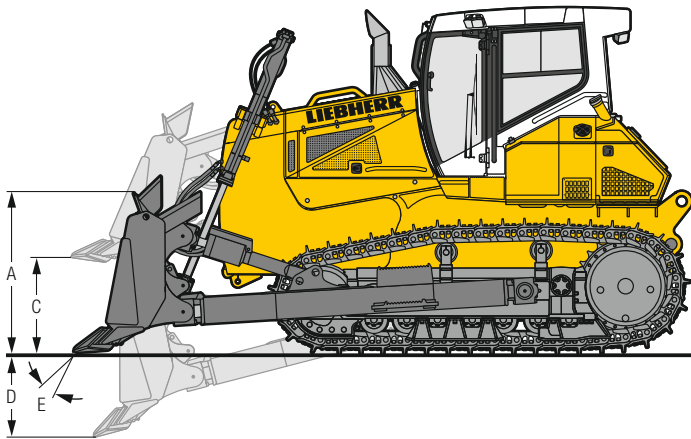
## Abmessungen

Laufwerk		L	LGP
A Höhe über Fahrerkabine	mm	3.435 <sup>2)</sup>	3.435 <sup>2)</sup>
B Länge ohne Ausrüstung	mm	4.671	4.671
C Radstand	mm	2.999	3.323
D Steghöhe	mm	71,5	71,5
H Bodenfreiheit	mm	551	551
E Spurbreite	mm	1.980	2.180
G Breite über Kugelzapfen	mm	3.000	3.600
F Bodenplatten 560 mm			
Breite über Laufwerk	mm	2.540	-
Transportgewicht <sup>1)</sup>	kg	21.644	-
F Bodenplatten 610 mm			
Breite über Laufwerk	mm	2.590	-
Transportgewicht <sup>1)</sup>	kg	21.998	-
F Bodenplatten 711 mm			
Breite über Laufwerk	mm	2.691	-
Transportgewicht <sup>1)</sup>	kg	22.705	-
F Bodenplatten 812 mm			
Breite über Laufwerk	mm	-	2.992
Transportgewicht <sup>1)</sup>	kg	-	22.769
F Bodenplatten 914 mm			
Breite über Laufwerk	mm	-	3.094
Transportgewicht <sup>1)</sup>	kg	-	23.344

<sup>1)</sup> Inkl. Schmier- und Betriebsstoffe, 20 % Treibstoff, ROPS / FOPS-Kabine.

<sup>2)</sup> Transporthöhe erhöht sich mit optionalen Ausstattungen: Trimble & Leica Ready-Kit +130 mm, Rundumkenntleuchte/Rückfahrwarneinrichtung optisch +230 mm, Staubfilterüberdruckanlage +535 mm, Schutzabdeckung für Klimakondensator +170 mm, Astabweiser +165 mm, weitere Ausstattungen auf Anfrage.

# Frontausrüstung PR 746



## Semi-U-Schild, mechanischer Schwenkschild und Brustschild

		Semi-U-Schild	Mechanischer Schwenkschild <sup>2)</sup>	Brustschild <sup>2)</sup>
<b>Laufwerk</b>		L	L	LGP
<b>Schildkapazität, ISO 9246</b>	m <sup>3</sup>	7,20	4,33	6,00
<b>A Schildhöhe</b>	mm	1.544	1.130	1.320
<b>B Schildbreite</b>	mm	3.690	4.620	4.518
<b>Transportbreite, Schild geschwenkt</b>	mm	-	4.198	-
<b>C Hubhöhe</b>	mm	1.315	1.289	1.256
<b>D Schürftiefe</b>	mm	444	554	539
<b>E Schnittwinkelverstellung</b>	mm	10°	-	10°
<b>Schwenkwinkelverstellung</b>		-	25°	-
<b>Tiltweg max.</b>	mm	462	672	466
<b>G Breite über Schubrahmen</b>	mm	3.443	3.394	4.034
<b>H Gesamtlänge, gerade</b>	mm	6.119	6.003	5.945
<b>Gesamtlänge, Schild geschwenkt</b>	mm	-	6.919	-
<b>F Bodenplatten 560 mm</b>				
Einsatzgewicht <sup>1)</sup>	kg	25.886	26.018	-
Bodendruck, ISO16754 <sup>1)</sup>	kg/cm <sup>2</sup>	0,67	0,68	-
<b>F Bodenplatten 610 mm</b>				
Einsatzgewicht <sup>1)</sup>	kg	26.240	26.372	-
Bodendruck, ISO16754 <sup>1)</sup>	kg/cm <sup>2</sup>	0,63	0,63	-
<b>F Bodenplatten 711 mm</b>				
Einsatzgewicht <sup>1)</sup>	kg	26.947	27.079	-
Bodendruck, ISO16754 <sup>1)</sup>	kg/cm <sup>2</sup>	0,55	0,56	-
<b>F Bodenplatten 812 mm</b>				
Einsatzgewicht <sup>1)</sup>	kg	-	-	27.257
Bodendruck, ISO16754 <sup>1)</sup>	kg/cm <sup>2</sup>	-	-	0,45
<b>F Bodenplatten 914 mm</b>				
Einsatzgewicht <sup>1)</sup>	kg	-	-	27.832
Bodendruck, ISO16754 <sup>1)</sup>	kg/cm <sup>2</sup>	-	-	0,40

<sup>1)</sup> Inkl. Schmier- und Betriebsstoffe, 100% Treibstoff, ROPS/FOPS-Kabine, Fahrer, Semi-U-, mechanischer Schwenkschild bzw. Brustschild.

<sup>2)</sup> Es wird die Anbringung einer heckseitigen Ausrüstung empfohlen.

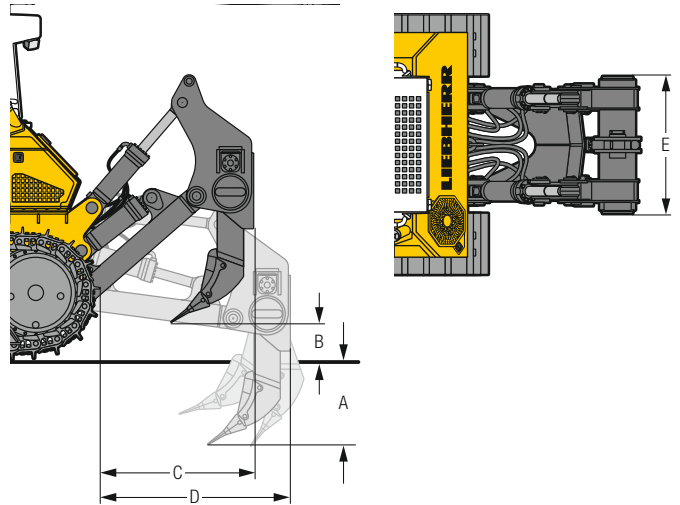


# Heckausrüstung PR 746



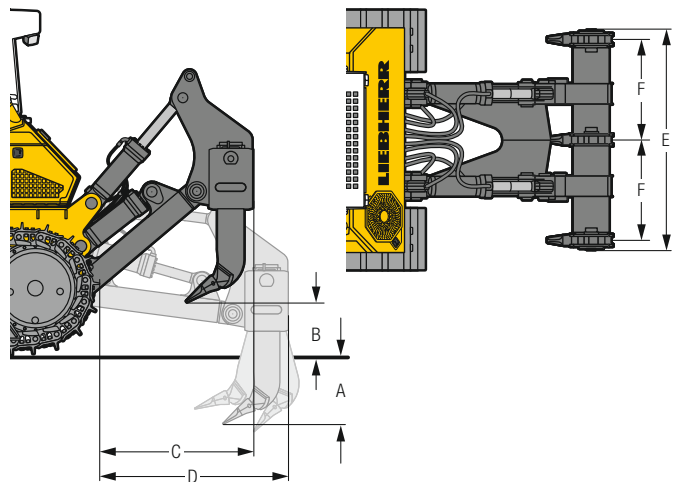
## 1-Zahn-Heckaufreißer

Parallelogramm		hydraulische Schnittwinkelverstellung
A Reißtiefe (max. / min.)	mm	829 / 499
B Hubhöhe (max. / min.)	mm	709 / 379
C Länge, Aufreißer angehoben	mm	1.509
D Länge, Aufreißer abgesenkt	mm	1.876
E Balkenbreite	mm	1.360
F Zahnabstand	mm	-
Max. Schnittwinkelverstellung		25°
Gewicht	kg	2.730



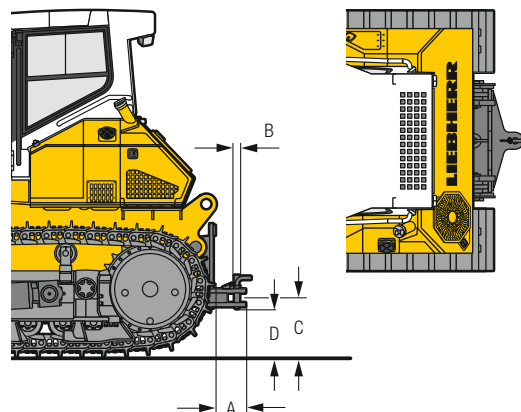
## 3-Zahn-Heckaufreißer

Parallelogramm		Standard	hydraulische Schnittwinkelver- stellung
A Reißtiefe (max. / min.)	mm	672 / 372	672 / 372
B Hubhöhe (max. / min.)	mm	830 / 532	836 / 536
C Länge, Aufreißer angehoben	mm	1.511	1.494
D Länge, Aufreißer abgesenkt	mm	1.862	1.861
E Balkenbreite	mm	2.184	2.184
F Zahnabstand	mm	1.000	1.000
Max. Schnittwinkelverstellung		-	25°
Gewicht	kg	3.323	3.334



## Anhängezugvorrichtung

		starr
A Zusätzliche Länge	mm	469
B Steckbolzendurchmesser	mm	50
C Hakenhöhe	mm	598
D Bodenfreiheit	mm	490
Maulweite	mm	95
Gewicht	kN	431



# Technische Daten PR 756



## Dieselmotor

<b>Liebherr-Dieselmotor</b>	D 946 A7 Emissionsgrenzwerte entsprechen 97/68/EG, 2004/26/EG Stufe V / Stufe IIIA, EPA / CARB Tier 4f
<b>Nennleistung (netto)</b> ISO 9249 SAE J1349	260 kW / 353 PS 260 kW / 349 PS
<b>Maximale Leistung (netto)</b> ISO 9249 SAE J1349	275 kW / 374 PS 275 kW / 369 PS
<b>Nenndrehzahl</b>	1.600 1/min.
<b>Hubraum</b>	12 l
<b>Bauart</b>	6-Zylinder-Reihenmotor wassergekühlt, Abgasturbolader, Luft-Luft-Ladeluftkühler
<b>Einspritzsystem</b>	Direkteinspritzung, Common Rail, elektronische Steuerung
<b>Motorschmierng</b>	Druckumlaufschmierung, schräglagenfähig bis 45°
<b>Betriebsspannung</b>	24 V
<b>Lichtmaschine</b>	140 A
<b>Anlasser</b>	7,8 kW
<b>Batterien</b>	4 x 95 Ah / 12 V
<b>Luftfilter</b>	Trockenluftfilter mit Unterdruckanzeiger und automatischer Staubaustragung, Haupt- und Sicherheits-element
<b>Kühlsystem</b>	Kombikühler bestehend aus Kühleinheit für Wasser und Ladeluft, hydrostatischer Lüfterantrieb



## Arbeitshydraulik

<b>Hydrauliksystem</b>	„Load-Sensing“-Bedarfssteuerung
<b>Pumpentyp</b>	Schrägscheibenpumpe
<b>Fördermenge max.</b>	256 l/min.
<b>Druckbegrenzung</b>	260 bar
<b>Steuerblock</b>	2 Kreisläufe, Erweiterungsmöglichkeit auf 4
<b>Filterung</b>	Rücklaufilter mit Magnetstab im Hydrauliktank
<b>Steuerung</b>	Ein Joystick für alle Bewegungen des Schildes



## Fahrertrieb

<b>Antriebssystem</b>	Stufenloser hydrostatischer Fahrertrieb, unabhängiger Antrieb für jede Laufwerksseite
<b>Fahrgeschwindigkeit *</b> V-Bereich 1: V-Bereich 2: V-Bereich 3:	Stufenlos regulierbar 0 - 4,0 km/h (vorwärts & rückwärts) 0 - 6,0 km/h (vorwärts & rückwärts) 0 - 11,0 km/h (vorwärts & rückwärts) *Voreinstellung, alle Geschwindigkeitsbereiche können am Fahrgeber angepasst werden
<b>Grenzlastregelung</b>	Die elektronische Steuerung kontrolliert die Motordrehzahl und regelt die Fahrgeschwindigkeit in Abhängigkeit der erforderlichen Schubkraft
<b>Lenkung</b>	Hydrostatisch
<b>Betriebsbremse</b>	Hydrostatisch-selbsthemmend, verschleißfrei
<b>Parkbremse</b>	Nasse Lamellenbremse, verschleißfrei, automatische Aktivierung bei Neutralstellung des Joystick
<b>Kühlsystem</b>	Separater Hydraulikölkühler, hydrostatischer Lüfterantrieb
<b>Filterung</b> <b>Endantrieb</b>	Feinfilterung im Speisedrucksystem Stirnrad- mit nachgeschaltetem Planetengetriebe, doppelte Getriebeabdichtung mit elektronischer Dichtheitskontrolle
<b>Steuerung</b>	Proportionaler Joystick für alle Fahr- und Lenkbewegungen



## Fahrerkabine

<b>Kabine</b>	Hydro-elastisch gelagerte, geschlossene Kabine mit Überdruckbelüftung, mittels Handpumpe 40° kippbar, integrierter ROPS Überrollschutz (EN ISO 3471) und FOPS Steinschlagschutz (EN ISO 3449)
<b>Fahrersitz</b> <b>Überwachung</b>	Luftgefederter Komfortsitz, auf den Fahrer einstellbar Berührungsgesteuertes Display: Anzeige aktueller Maschinendaten, automatische Überwachung von Betriebszuständen und fahrerspezifische Einstellung von Parametern
<b>Vibrationsemission</b> Hand-Arm-Vibration Ganzkörper-Vibration	< 2,5 m/s <sup>2</sup> , gemäß ISO 5349-1:2001 0,24 - 1,31 m/s <sup>2</sup> , entspricht dem technischen Report ISO/TR 25398:2006
<b>Messunsicherheit</b>	Gemäß Norm EN 12096:1997



## Laufwerk

	Standard	LGP
<b>Design</b>	Laufwerk mit starren oder pendelnden Laufrollen oder Leitradpendel	
<b>Lagerung</b>	Stützachsen und Pendelbrücke	
<b>Ketten</b>	Ölgeschmiert, Einstegbodenplatten, Kettenspannung durch Federspanner und Fettspannzylinder	
<b>Kettenglieder, je Seite</b>	44	44
<b>Laufrollen, je Seite</b>	7	7
<b>Tragrollen, je Seite</b>	2	2
<b>Turassegmente, je Seite</b>	5	5
<b>Bodenplatten, Standard</b>	610 mm	914 mm
<b>Bodenplatten, Optional</b>	560 mm, 711 mm	965 mm

## Schallpegel

<b>Schalldruckpegel nach ISO 6396</b>	
L <sub>pA</sub> (in der Fahrerkabine)	75 dB(A)
<b>Schallleistungspegel nach 2000/14/EG</b>	
L <sub>WA</sub> (an die Umgebung)	113 dB(A)

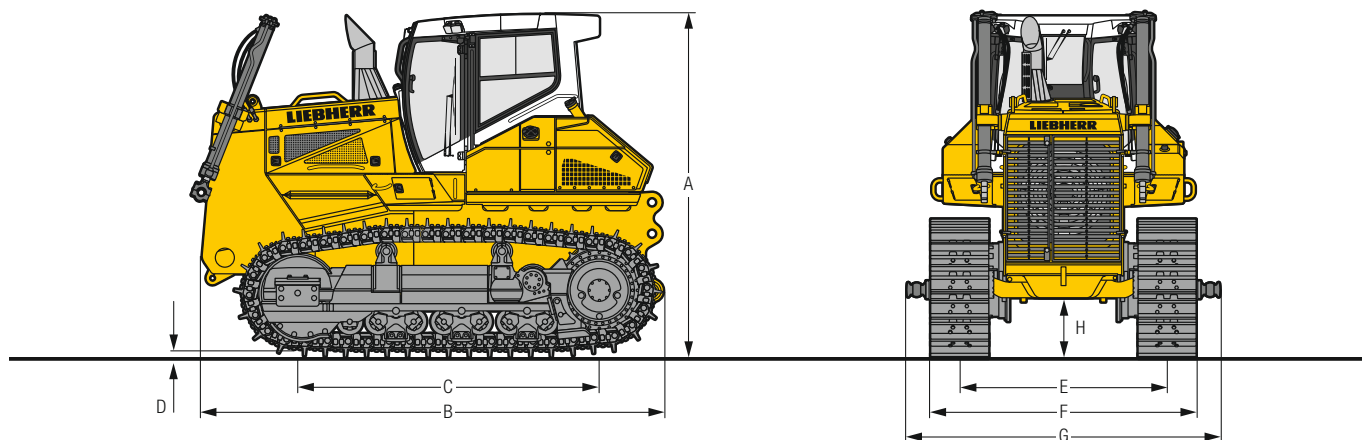
## Nachfüllmengen

<b>Endantrieb LGP, je Seite</b>	26 l
<b>Endantrieb Standard, je Seite</b>	20 l
<b>Harnstoff-Tank</b>	80 l
<b>Hydrauliktank</b>	129 l
<b>Kraftstofftank</b>	660 l
<b>Kühlsystem</b>	55 l
<b>Motoröl mit Filter</b>	43 l
<b>Pumpenverteilergetriebe</b>	8,5 l

## Zugkraft

<b>Maximal</b>	592 kN
<b>bei 1,5 km/h</b>	522 kN
<b>bei 3,0 km/h</b>	261 kN
<b>bei 6,0 km/h</b>	133 kN
<b>bei 9,0 km/h</b>	89 kN

# Abmessungen PR 756



## Abmessungen

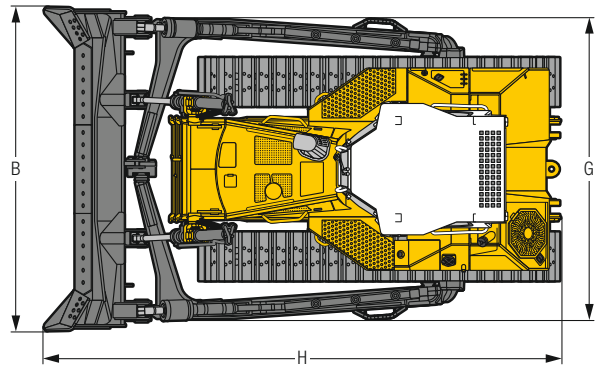
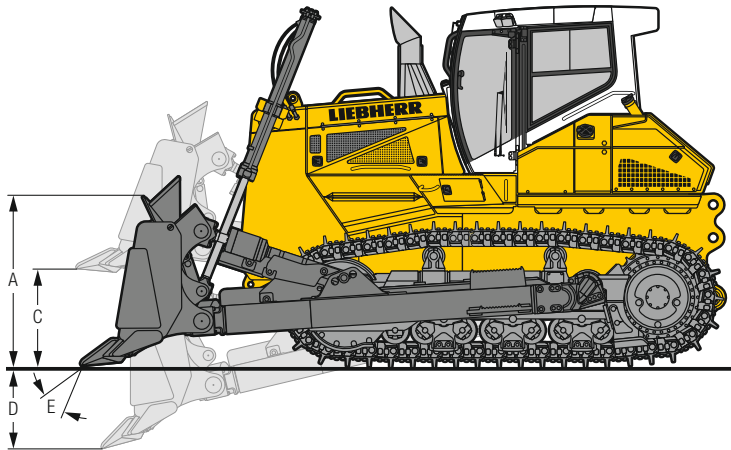
Laufwerk		Standard starre Laufrollen	Standard pendelnde Laufrollen	Standard Leitradpendel doppelt pendelnde Laufrollen	LGP starre Laufrollen
<b>A Höhe über Fahrerkabine</b>	mm	3.610 <sup>2)</sup>		3.619 <sup>2)</sup>	3.610 <sup>2)</sup>
<b>B Länge ohne Ausrüstung</b>	mm	4.885		4.885	4.885
<b>C Radstand</b>	mm	3.174		3.249	3.174
<b>D Steghöhe</b>	mm	83		83	83
<b>H Bodenfreiheit</b>	mm	635		644	635
<b>E Spurbreite</b>	mm	2.180		2.180	2.430
<b>G Breite über Kugelzapfen</b>	mm	3.145		3.145	3.575
<b>F Bodenplatten 560 mm</b>					
Breite über Laufwerk	mm	2.740	2.740	2.740	-
Transportgewicht <sup>1)</sup>	kg	29.106	30.033	31.067	
<b>F Bodenplatten 610 mm</b>					
Breite über Laufwerk	mm	2.790	2.790	2.790	-
Transportgewicht <sup>1)</sup>	kg	29.346	30.273	31.307	
<b>F Bodenplatten 711 mm</b>					
Breite über Laufwerk	mm	2.891	2.891	2.891	-
Transportgewicht <sup>1)</sup>	kg	29.823	30.750	31.784	
<b>F Bodenplatten 914 mm</b>					
Breite über Laufwerk	mm	-	-	-	3.344
Transportgewicht <sup>1)</sup>	kg				30.866
<b>F Bodenplatten 965 mm</b>					
Breite über Laufwerk	mm	-	-	-	3.395
Transportgewicht <sup>1)</sup>	kg				31.343

<sup>1)</sup> Inkl. Schmier- und Betriebsstoffe, 20% Treibstoff, ROPS/FOPS-Kabine.

<sup>2)</sup> Transporthöhe erhöht sich mit optionalen Ausstattungen: Trimble & Leica Ready-Kit +130 mm, Rundumkennleuchte/Rückfahrwarneinrichtung optisch +230 mm, Staubfilterüberdruckanlage +535 mm, Schutzabdeckung für Klimakondensator +170 mm, Astabweiser +165 mm, weitere Ausstattungen auf Anfrage.



# Frontausrüstung PR 756



## Semi-U-Schild

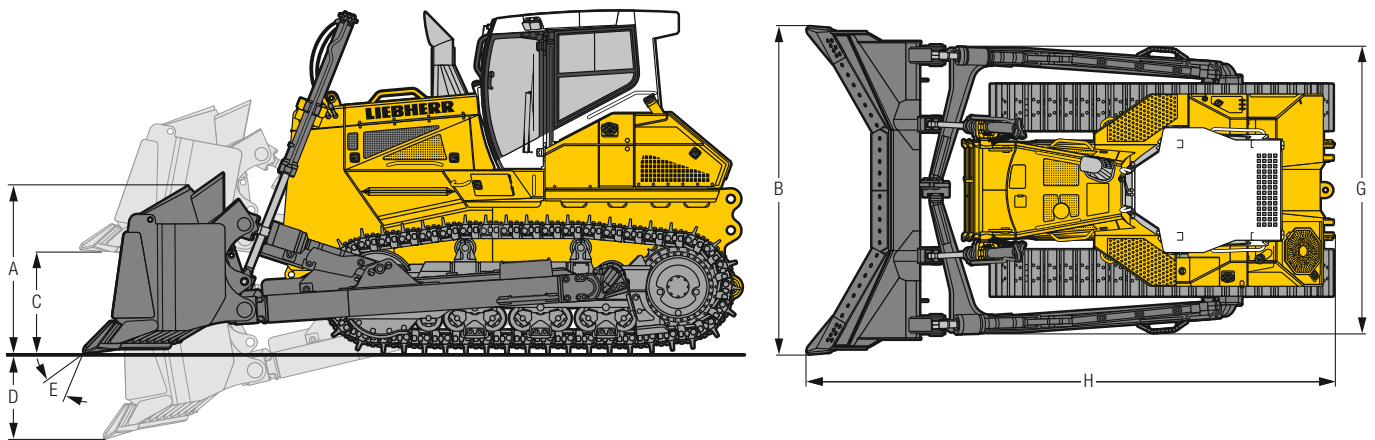
Laufwerk		Standard starre Laufrollen	Standard pendelnde Laufrollen	Standard Leitradpendel doppelt pendelnde Laufrollen	LGP starre Laufrollen
Schildkapazität, ISO 9246	m <sup>3</sup>	8,92	8,92	8,92	9,46
A Schildhöhe	mm	1.650	1.650	1.650	1.600
B Schildbreite	mm	4.044	4.044	4.044	4.465
C Hubhöhe	mm	1.372	1.381	1.381	1.403
D Schürftiefe	mm	570	561	561	563
E Schnittwinkelverstellung	mm	10°	10°	10°	<sup>2)</sup>
Tiltweg max.	mm	993	993	993	481
G Breite über Schubrahmen	mm	3.767	3.767	3.767	4.193
H Gesamtlänge, ohne Heckaufreißer	mm	6.449	6.449	6.449	6.452
<b>F Bodenplatten 560mm</b>					
Einsatzgewicht <sup>1)</sup>	kg	35.388	36.315	37.349	-
Bodendruck, ISO16754 <sup>1)</sup>	kg/cm <sup>2</sup>	0,87	0,89	0,90	
<b>F Bodenplatten 610mm</b>					
Einsatzgewicht <sup>1)</sup>	kg	35.628	36.555	37.589	-
Bodendruck, ISO16754 <sup>1)</sup>	kg/cm <sup>2</sup>	0,80	0,82	0,83	
<b>F Bodenplatten 711mm</b>					
Einsatzgewicht <sup>1)</sup>	kg	36.105	37.032	38.066	-
Bodendruck, ISO16754 <sup>1)</sup>	kg/cm <sup>2</sup>	0,70	0,71	0,72	
<b>F Bodenplatten 914mm</b>					
Einsatzgewicht <sup>1)</sup>	kg	-	-	-	37.170
Bodendruck, ISO16754 <sup>1)</sup>	kg/cm <sup>2</sup>				0,56
<b>F Bodenplatten 965mm</b>					
Einsatzgewicht <sup>1)</sup>	kg	-	-	-	37.410
Bodendruck, ISO16754 <sup>1)</sup>	kg/cm <sup>2</sup>				0,53

<sup>1)</sup> Inkl. Schmier- und Betriebsstoffe, 100% Treibstoff, ROPS/FOPS-Kabine, Semi-U-Schild, Fahrer.

<sup>2)</sup> Mechanische Schnittwinkelverstellung.

<sup>3)</sup> Die angegebenen Maße gelten wenn die Maschine auf den Bodenplatten steht.

# Frontausrüstung PR 756



## U-Schild

Laufwerk		Standard starre Laufrollen	Standard pendelnde Laufrollen	Standard Leitradpendel doppelt pendelnde Laufrollen
Schildkapazität, ISO 9246	m <sup>3</sup>		11,8	11,8
A Schildhöhe	mm		1.700	1.700
B Schildbreite	mm		4.281	4.281
C Hubhöhe <sup>2)</sup>	mm		1.361	1.370
D Schürftiefe <sup>2)</sup>	mm		565	556
E Schnittwinkelverstellung	mm		10°	10°
Tiltweg max.	mm		1.052	1.052
G Breite über Schubrahmen	mm		3.767	3.767
H Gesamtlänge	mm		6.872	6.872
<b>F Bodenplattenbreite 560 mm</b>				
Einsatzgewicht <sup>1)</sup>	kg	35.358	36.285	37.319
Bodendruck, ISO16754 <sup>1)</sup>	kg/cm <sup>2</sup>	0,87	0,89	0,90
<b>F Bodenplattenbreite 610 mm</b>				
Einsatzgewicht <sup>1)</sup>	kg	35.598	36.525	37.559
Bodendruck, ISO16754 <sup>1)</sup>	kg/cm <sup>2</sup>	0,80	0,82	0,83
<b>F Bodenplattenbreite 711 mm</b>				
Einsatzgewicht <sup>1)</sup>	kg	36.075	37.002	38.036
Bodendruck, ISO16754 <sup>1)</sup>	kg/cm <sup>2</sup>	0,68	0,71	0,72

<sup>1)</sup> Inkl. Schmier- und Betriebsstoffe, 100% Treibstoff, ROPS/FOPS-Kabine, U-Schild, Fahrer.

<sup>2)</sup> Die angegebenen Maße gelten wenn die Maschine auf den Bodenplatten steht.



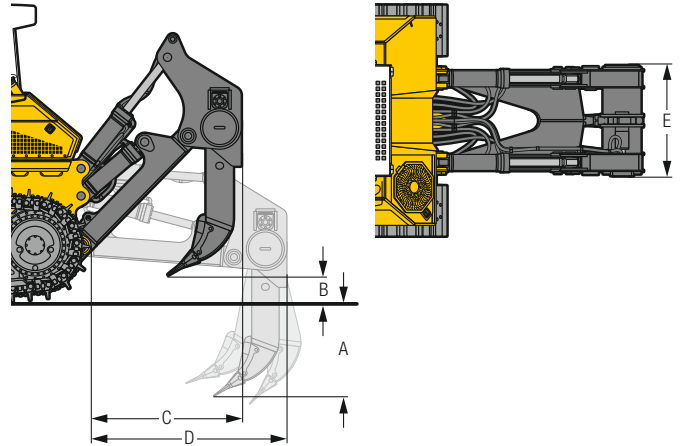
# Heckausrüstung PR 756



## 1-Zahn-Heckaufreißer

Parallelogramm		hydraulische Schnittwinkelverstellung
A Reißtiefe (max. / min.)	mm	1.203 / 423
B Hubhöhe (max. / min.)	mm	1.040 / 260
C Länge, Aufreißer angehoben	mm	1.820
D Länge, Aufreißer abgesenkt	mm	2.373
E Balkenbreite	mm	1.370
F Zahnabstand	mm	-
Max. Schnittwinkelverstellung		31°
Max. Eindringkraft	kN	123,9
Max. Ausbrechkraft	kN	208,8
Gewicht	kg	3.638

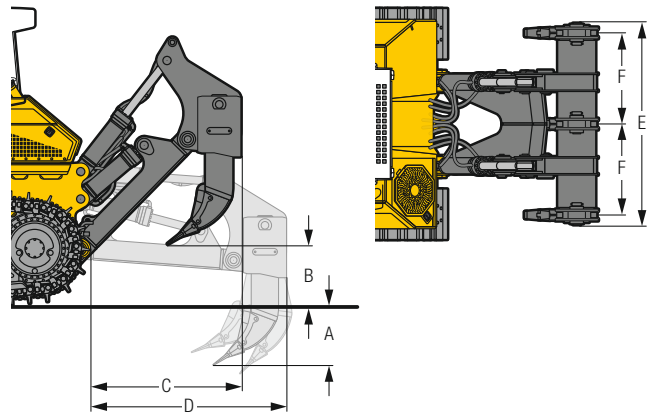
Die angegebenen Maße gelten wenn die Maschine auf den Bodenplatten steht.



## 3-Zahn-Heckaufreißer

Parallelogramm		hydraulische Schnittwinkelverstellung
A Reißtiefe (max. / min.)	mm	796 / 481
B Hubhöhe (max. / min.)	mm	982 / 667
C Länge, Aufreißer angehoben	mm	1.820
D Länge, Aufreißer abgesenkt	mm	2.373
E Balkenbreite	mm	2.434
F Zahnabstand	mm	1.100
Max. Schnittwinkelverstellung		31°
Max. Eindringkraft	kN	131,8
Max. Ausbrechkraft	kN	208,8
Gewicht	kg	4.821

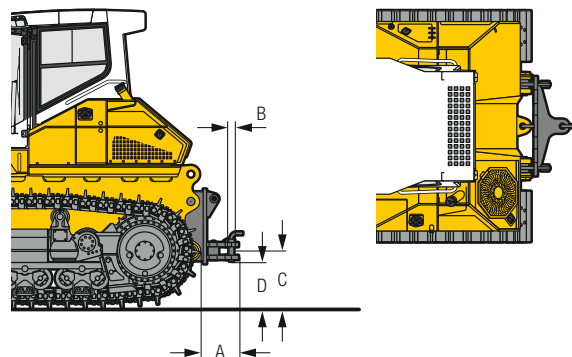
Die angegebenen Maße gelten wenn die Maschine auf den Bodenplatten steht.



## Anhängezugvorrichtung

		starr
A Zusätzliche Länge	mm	463
B Steckbolzendurchmesser	mm	60
C Hakenhöhe	mm	629
D Bodenfreiheit	mm	506
Maulweite	mm	105
Gewicht	kN	576

Die angegebenen Maße gelten wenn die Maschine auf den Bodenplatten steht.



# Ausstattung



## Grundmaschine

	PR 746	PR 756
Anhängekupplung hinten	•	•
Ausrüstung Forsteinsatz	+	+
Ausrüstung Holzspäneinsatz	+	+
Ausrüstung Kälteeinsatz	+	+
Ausrüstung Kohleinsatz	+	+
Ausrüstung Mülldeponieinsatz	+	+
Automatische Drehzahlabsenkung	+	+
Automatische Motorabschaltung	+	+
Automatische Schildstabilisierung + Neigungsregelung	2)	2)
Batteriebehälter abscherrbar	•	•
Beleuchtung Motorraum	•	•
Betankungspumpe elektrisch	+	+
Harnstoff-Tank abscherrbar	•	+
Kraftstoff-Grobofilter	•	•
Kraftstoff-Wasserabscheider	•	•
Kraftstoff-Wasserabscheider beheizt	+	+
Kühler grobmaschig	•	•
Kühlerschutz schwenkbar	•	•
LiDAT - Datenübertragungssystem	•	•
Liebherr-Hydrauliköl, biologisch abbaubar	+	+
Lüfter schwenkbar, hinten	•	•
Lüfter schwenkbar, vorne	•	•
Lüfter, reversibel	+	+
Lüfterantrieb hydraulisch	•	•
Luftfilter Vorabscheider Sy-Klone	+	+
Luftfilter Vorabscheider Top Air	+	+
Motorraumtüren, sperrbar	•	•
Sonderlackierung	+	+
Spaten mit Halterung	+	+
Trockenluftfilter 2-stufig mit Vorfilter	•	•
Trockenluftfilter mit automatischer Staubaustragung	•	•
Verzurröse vorne	•	•
Vorrüstung Maschinensteuerung	+	+
Werkzeugsatz Basisumfang	•	•
Werkzeugsatz Vollumfang	+	+
Zusätzlicher Aufstiegsgriff am Trittblech	•	•



## Arbeitshydraulik

	PR 746	PR 756
Automatisches Heben des Heckaufreißers in Parkposition	•	•
Elektronische Versteuerung der Arbeitshydraulik	•	•
Hydraulischer Anbausatz Heckaufreißer	+	+
Hydraulischer Anbausatz Seilwinde	+	+
Load-Sensing Verstellpumpe	•	•
Rücklauffilterung im Tank	•	•
Rüttelfunktion Schild	•	•
Schnellsenkfunktion Schild	•	•
Schwimmstellung Schild	•	•



## Fahrtrieb

	PR 746	PR 756
3 einstellbare Geschwindigkeitsbereiche	•	•
Automatische Parkbremse	•	•
Elektronische Grenzlastregelung	•	•
Fahrhydraulik-Joystick gerastert	+	+
Fahrhydraulik-Joystick proportional	•	•
Hydrostatischer Fahrtrieb	•	•
Inch-Bremspedal	+	+
Maschinen-Freigabeschalter	•	•
Not-Aus-Taster	•	•
Planeten-Endantriebe	•	•
Sitzkontaktschalter	•	•



## Fahrerkabine

	PR 746	PR 756
Ablagefach klimatisiert	•	•
Ablagenetze	+	+
Armlehnen 3D verstellbar	•	•
Auf- und Abstiegsbeleuchtung	2)	2)
Berührungsgesteuertes Farbdisplay	•	•
Druckbelüftung	•	•
Fahrersitz Comfort, luftgedert	•	•
Fahrersitz Premium, luftgedert	+	+
Feuerlöscher	+	+
Fußstütze rechts an Frontkonsole	+	+
Geräuschdämmende Kabinenlager	•	•
Innenbeleuchtung LED	•	•
Joysticks längs einstellbar	•	•
Kabinenheizung	•	•
Kippbare Kabine	•	•
Kleiderhaken	•	•
Klimaautomatik	•	•
Radio	+	+
Radioeinbau vorbereitet	+	+
ROPS / FOPS integriert	•	•
Rückfahrkamera	+	+
Rückspiegel außen	+	+
Rückspiegel innen	•	•
Scheibenwaschanlage	•	•
Scheibenwischer vorne, hinten und auf den Türen, mit Intervallfunktion	•	•
Schiebefenster links	+	+
Schiebefenster rechts	+	+
Schutzgitter für Heckscheibe	+	+
Sicherheitsverglasung	•	•
Sonnenrollo vorne	+	+
Staubfilterüberdruckanlage	+	+
Steckdose 12 V + 24 V	•	•
Trittblechverlängerung Fahrertür	+	+

• = Standard

+ = Option

- = nicht verfügbar

2) Standard bei Stufe V / Tier 4f. Option bei Stufe IIIA



# Ausstattung



## Elektrische Anlage

	PR 746	PR 756
Alle Scheinwerfer in LED-Ausführung	+	+
Arbeitsscheinwerfer auf Kabine hinten, 2 Stück	●	●
Arbeitsscheinwerfer auf Kabine vorne, 4 Stück	●	●
Arbeitsscheinwerfer pro Hubzylinder, 1 Stück	●	●
Batterie Hauptschalter	●	●
Batterie Hauptschalter, absperrbar	+	+
Batterien Kaltstart, 2 Stück	●	●
Bordspannung 24V	●	●
Rückfahrwarneinrichtung akustisch	+	+
Rückfahrwarneinrichtung akustisch und optisch	+	+
Rückfahrwarneinrichtung mit Breitbandsignal	+	+
Rückfahrwarneinrichtung mit Breitbandsignal und optisch	+	+
Rundumkennleuchte	+	+
Signalhorn	●	●
Wegfahrsperre elektronisch	+	+
Zusatzscheinwerfer auf Kabine hinten, 2 Stück	+	+
Zusatzscheinwerfer pro Hubzylinder, 1 Stück	+	+
Zusatzscheinwerfer für Heckaufreißer, 1 Stück	-	+

## Laufwerk

	PR 746	PR 756
Bodenplatten mit Trapezloch <sup>2)</sup>	+	+
Geschlossener Laufwerksrahmen	●	●
Geschraubte Turassegmente	●	●
Geteiltes Ketten-Endglied	●	●
Ketten ölgeschmiert	●	●
Kettenführung mittig	+	+
Kettenführung vorne und hinten	●	●
Kettenschutz durchgehend	+	+
Laufwerk L	+	-
Laufwerk LGP	+	+
Laufwerk Standard	-	+
Laufwerk mit starren Laufrollen	●	●
Laufwerk mit pendelnden Laufrollen	-	+
Laufwerk mit Leitradpendel und doppelpendelnden Laufrollen	-	+
Turassegmente mit Ausnehmungen	+	●

● = Standard

+ = Option

- = nicht verfügbar

<sup>1)</sup> auf Anfrage beim Vertriebspartner

<sup>2)</sup> verfügbare Bodenplattenbreite auf Anfrage beim Vertriebspartner

Ausrüstungs- und Anbauteile fremder Fabrikate dürfen ohne Abstimmung mit Liebherr nicht ein- oder angebaut werden.



## Frontausrüstung

	PR 746	PR 756
Aufsatzgitter für Schild	+	+
Brustschild	+	-
Hydraulische Schnittwinkelverstellung	+	+
Schwenschild mechanisch	+	+
Semi-U-Schild	+	+
U-Schild	<sup>1)</sup>	+
Überlaufblech für Schild	+	+
Verschleißbleche Schubrahmen	+	+
Verschleißbleche Semi-U Schild	+	+



## Heckausrüstungen

	PR 746	PR 756
Anbauplatte Fremdgeräte	+	+
Anhängezugvorrichtung starr	+	+
Gegengewicht heckseitig (3.200 kg / 4.000 kg)	+	+
Heckaufreißer 1-Zahn	+	+
Heckaufreißer 1-Zahn mit hydraulischem Bolzenzieher	-	+
Heckaufreißer 3-Zahn	+	+
Seilwinde	+	+