
R 940 Litronic

LIEBHERR

Abbruchbagger

Motor

200 kW / 272 PS
Stufe V

Nicht reguliert nur für
ausgewählte Märkte

Einsatzgewicht

48.700 - 63.900 kg

Arbeitshöhe

23 m

H/2: 20 m



Technische Daten



Motor

Leistung nach ISO 9249	200 kW (272 PS) bei 1.800 min ⁻¹
Drehmoment	1.400 Nm bei 1.100 min ⁻¹
Motor typ	Liebherr D944 A7-25 (Stufe V) oder Liebherr D944 A7-20 (nicht reguliert nur für ausgewählte Märkte)
Bauart	4-Zylinder-Reihenmotor
Bohrung	130 mm
Hub	150 mm
Hubraum	7,964 l
Arbeitsverfahren	4-Takt-Diesel Common-Rail, monoturbo
Abgasnachbehandlung	DOC + SCR Filter (Stufe V) oder ohne AGR (nicht reguliert nur für ausgewählte Märkte)
Kühlsystem	Wasserkühlung und integrierter Motorölkühler, Ladeluftkühlung und Kraftstoffkühlung
Luftfilter	Trockenluftfilter mit Vorabscheider, Haupt- und Sicherheitsselement
Kraftstofftankinhalt	770 l
DEF-Tankinhalt	90 l
Elektrische Anlage	
Betriebsspannung	24 V
Batterie	2 x 180 Ah / 12 V
Anlasser	24 V / 7,8 kW
Generator	Drehstrom 28 V / 140 A
Leerlaufautomatik	Sensorgesteuert
Motormanagement	Anbindung an die integrierte Baggersystemsteuerung über CAN-BUS zur wirtschaftlichen Ausnutzung der zur Verfügung stehenden Leistung



Steuerung

Energieverteilung	Über Steuerschieber in Blockbauweise mit integrierten Sicherheitsventilen
Summenschalung	Auf Ausleger und Stiel
Geschlossener Kreislauf	Für Oberwagen-Schwenkwerk
Betätigung	
Ausrüstung und Schwenkwerk	Mit proportional wirkenden Joysticks
Fahrwerk	- Mit proportional wirkenden Fußpedalen oder mittels einsteckbarer Hebel - Vorwahl der Geschwindigkeit
Zusatzfunktionen	Proportionale Ansteuerung über Fußpedale oder Mini-Joystick



Hydraulikanlage

Hydrauliksystem	Positiv Control Zweikreis-Hydrauliksystem zur unabhängigen und bedarfsgerechten Mengenzuteilung durch die Hydraulikpumpen; sensorgesteuert Hohe Systemdynamik und Feinfühligkeit durch integrierte Baggersystemsteuerung Unabhängiges Schwenkwerk
Hydraulikpumpen	
Für Ausrüstung und Fahrwerk	Liebherr-Verstelldoppelpumpe in Schrägscheibenbauart
Fördermenge max.	2 x 315 l/min.
Betriebsdruck max.	380 bar
Für Schwenkwerk	Reversierbare Schrägscheiben-Verstellpumpe, geschlossener Kreislauf
Fördermenge max.	205 l/min.
Betriebsdruck max.	400 bar
Pumpenmanagement	Elektronisches Pumpenmanagement über die integrierte Baggersystemsteuerung (CAN-BUS) synchron zum Steuerblock
Hydrauliktankinhalt	380 l
Hydrauliksysteminhalt	1.100 l mit Abbruchausrüstung
Filterung	1 Filter im Rücklauf (10 µm) mit integriertem Feinfilterbereich (5 µm)
Kühlsystem	Kombikühler, bestehend aus Kühleinheit für Wasser, Hydrauliköl, Getriebeöl, Ladeluftkühlung, Kraftstoffkühlung, hydrostatischer Lüfterantrieb Anpassung der Motor- und Hydraulikleistung über Modus-Vorwahl an die jeweiligen Einsatzbedingungen z. B. für besonders wirtschaftliches und umweltfreundliches Arbeiten oder für max. Grableistung und schwere Einsätze
Modus-Auswahl	
Drehzahleinstellung	Stufenlose Anpassung der Motorleistung über die Drehzahl bei jedem vorgewählten Mode
Tool Control	20 frei einstellbare Fördermengen und Drücke für optionale Anbaugeräte
Werkzeuganlage	
Fördermenge	315 l/min.
Betriebsdruck	380 bar
Werkzeugdrehanlage	
Fördermenge	30 l/min.
Betriebsdruck	140 bar
Betriebsdruck max.	180 bar



Schwenkwerk

Antrieb	Liebherr-Schrägscheibenölmotor mit integriertem Bremsventil
Getriebe	Liebherr-Kompakt-Planetengetriebe
Drehkranz	Liebherr, innenverzahnter, abgedichteter Kugeldrehkranz
Oberwagen Drehzahl	0 – 7,5 min ⁻¹ stufenlos
Schwenkmoment	115,2 kNm
Feststellbremse	Nasse Lamellen (negativ wirkend)

Kabine

Kabine	Sicherheitskabinenstruktur, integrierter Scheinwerfer unter dem Schutz, Tür mit Schiebefenster (beidseitig zu öffnen), große Stau- und Ablagemöglichkeiten, schwingungsabsorbierende Lagerung, Schalldämmung, getöntes Verbundsicherheitsglas (VSG), separate Sonnenrollos für Dach- und Frontscheibe, Zigarettenanzünder und 12-V-Stecker, zusätzliche Ablagen, Lunchbox, Flaschenhalter, Scheiben rechts in Polycarbonat
Fahrersitz	Liebherr-Comfort-Sitz, luftgefedert, mit automatischer Gewichtseinstellung, vertikale und horizontale Sitzdämpfung einschließlich Konsolen und Joysticks, Sitz und Armlehnen getrennt und in Kombination verstellbar, serienmäßige Sitzheizung
Armkonsolen	Armkonsolen mit Sitz schwingend, Armkonsole hochklappbar links
Bedienung und Anzeige	Großes hochauflösendes Farb-Display mit selbst-erklärender Bedienung über Touch-Screen, videotauglich, zusätzliches Farbdisplay für Front- und Seitenkamera, vielseitige Einstell-, Kontroll- und Überwachungsmöglichkeiten wie z. B. Klimaregelung, Geräte- und Werkzeugparameter, spezifisches Abbruchdisplay
Klimatisierung	Serienmäßige Klimavollautomatik, Umluftfunktion, Schnellenteisung und -entfeuchtung auf Knopfdruck, Lüftungsklappen über Menü bedienbar. Umluft- und Frischluftfilter einfach zu wechseln und von außen zugänglich. Heizkühl-Aggregat, ausgelegt für extreme Außentemperaturen; die Regelung erfolgt abhängig von der Sonneneinstrahlung, Innen- und Außentemperatur. Die Klimaanlage enthält fluoridierte Treibhausgase
Kältemittel	R134a
Treibhauspotenzial	1,430
Menge bei 25 °C*	1.260 g
CO₂-Äquivalent	1,80 t
Vibrationsemission**	
Hand-Arm-Vibrationen	< 2,5 m/s ² , gemäß ISO 5349-1:2001
Ganzkörper-Vibrationen	< 0,5 m/s ²
Messunsicherheit	Gemäß Norm EN 12096:1997
Schallemission	
ISO 6396	71 dB(A) = L _{DA} (in Fahrerkabine)
2000/14/EG	105 dB(A) = L _{WA} (außen)

Unterwagen

Varianten	VH-HD LC-V LC/NLC	Variable Spurbreite, hydraulisch Variable Spurbreite, mechanisch Standard
Antrieb		Liebherr-Schrägscheibenölmotor mit integriertem Bremsventil
Getriebe		Liebherr-Kompakt-Planetengetriebe
Maximale Fahrgeschwindigkeit		2,2 km/h 1. Stufe 3,1 km/h 2. Stufe
Zugkraft an der Kette		400 kN (VH-HD) 347 kN (LC-V) 296 kN (LC/NLC)
Laufwerk		D7, D7G, wartungsfrei
Laufrollen / Stützrollen		10 / 3 (VH-HD) 10 / 3 (LC-V) 9 / 2 (LC/NLC)
Ketten		Abgedichtet und fettgeschmiert
Bodenplatten		3-Steg
Feststellbremse		Nasse Lamellen (negativ wirkend)

Ausrüstung

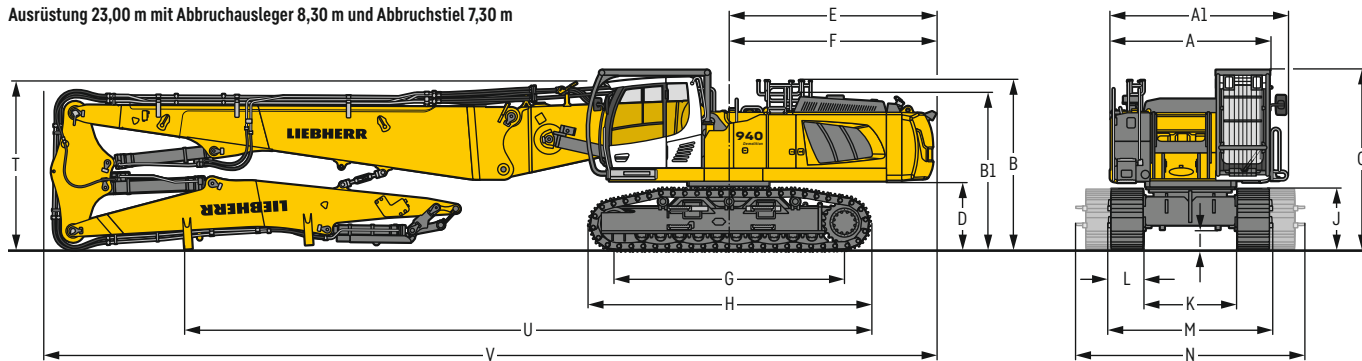
Bauart		Kombination von hochfesten Stahlblechen und Stahlgussteilen
Hydraulikzylinder		Liebherr-Zylinder mit Spezialdichtungs- und Führungssystem
Lagerstellen		Abgedichtet und wartungsarm
Schmierung		Vollautomatische Zentralschmieranlage (ausgenommen Lasche der Kippkinematik)
Hydraulikverbindungen		Leitungs- und Schlaucharmaturen in SAE-Flanschausführung
Tieflöffel		Serienmäßig mit Liebherr-Zahnsystem

* Gültig für Standardmaschine ohne Kabinenerhöhung und ohne höhenverstellbare Fahrerkabine

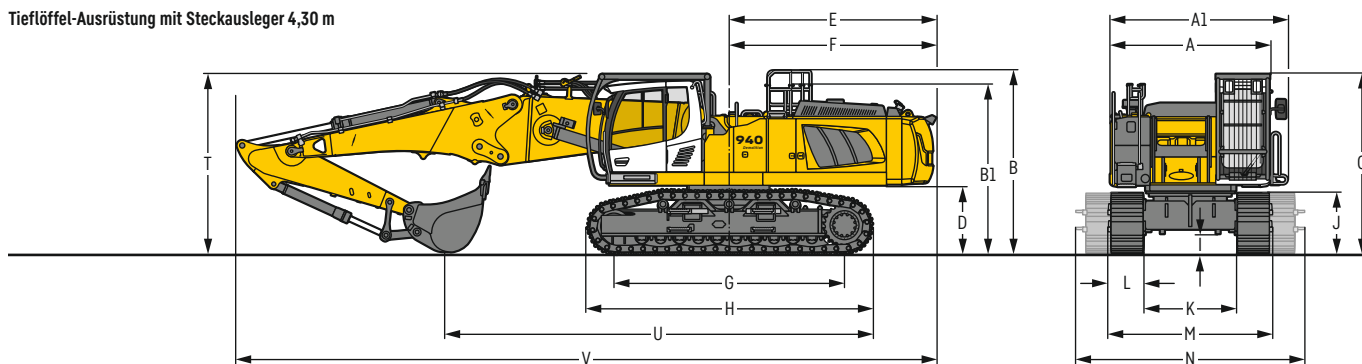
** Zur Gefährdungsbeurteilung gemäß 2002/44/EG siehe ISO/TR 25398:2006

Abmessungen

Ausrüstung 23,00 m mit Abbruchsleger 8,30 m und Abbruchstiel 7,30 m



Tieföffel-Ausrüstung mit Steckausleger 4,30 m



		VH-HD	mm	LC-V	mm	LC	mm	NLC	mm
A	Oberwagenbreite		2.985 ²⁾		2.985 ²⁾		2.985 ²⁾		2.985 ²⁾
A1	Oberwagenbreite mit Laufsteg		3.325		3.325		3.325		3.325
B	Höhe über Oberwagen		3.450		3.560		3.405		3.405
B1	Höhe über Oberwagen (Handlauf eingeklappt)		3.190		3.300		3.145		3.145
C	Höhe über Kabine		3.400		3.510		3.355		3.355
D	Bodenfreiheit Ballastgewicht		1.250		1.360		1.205		1.205
E	Hecklänge		3.945		3.945		3.945		3.945
F	Heckschwenkradius		3.945		3.945		3.945		3.945
G	Radstand		4.390		4.400		4.108		4.108
H	Unterswagenlänge		5.370		5.365		5.030		5.030
I	Bodenfreiheit Unterswagen		440		760		535		535
J	Kettenhöhe		1.140		1.165		1.070		1.070
K	Spurbreite		2.380 - 3.300 ³⁾		2.390 - 2.890 ³⁾		2.590		2.390
L	Bodenplattenbreite		600		600		600		600
M	Breite über Ketten		2.980 - 3.930 ³⁾		2.990 - 3.490 ³⁾		3.190		2.990
N	Breite über Aufstieg		3.090 - 4.310 ^{1) 3)}		3.240 - 3.740 ^{1) 3)}		3.180		2.980

¹⁾ Breite mit abbaubarem Aufstieg

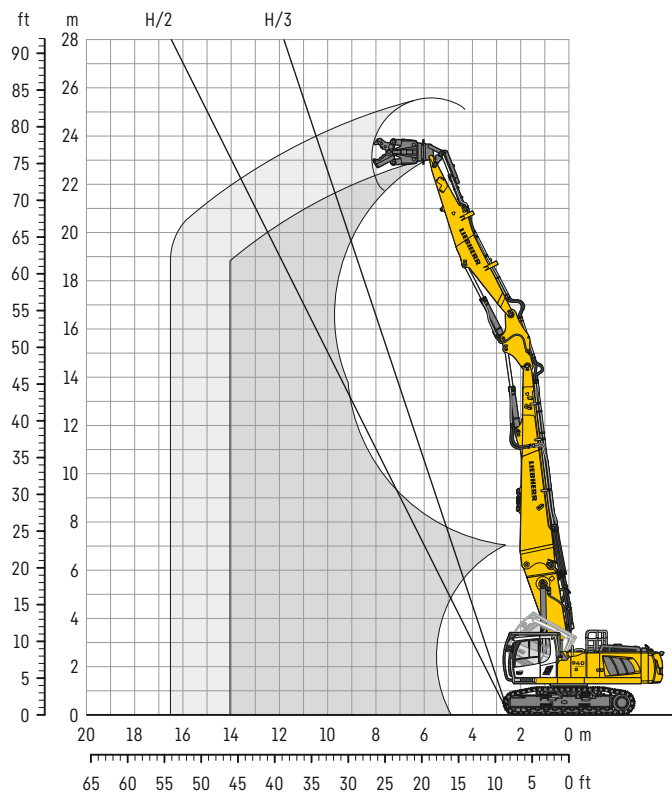
²⁾ ohne Tür-Arretierung und Abstandshalter

³⁾ Arbeitsposition

		Abbruchrüstung 23,00 m			
		VH-HD	LC-V	LC	NLC
		mm			
T	Auslegerhöhe	3.200	3.300	3.150	3.150
U	Länge am Boden	13.100	13.050	12.900	12.900
V	Gesamtlänge	16.950	16.950	16.950	16.950

		Löffelstiellänge	Tieföffelrüstung			
		m	VH-HD	LC-V	LC	NLC
		mm				
T	Auslegerhöhe	2,50	3.400	3.450	3.400	3.400
		2,80	3.450	3.500	3.450	3.450
U	Länge am Boden	2,50	8.150	8.000	7.800	7.800
		2,80	7.950	7.800	7.600	7.600
V	Gesamtlänge	2,50	13.400	13.400	13.400	13.400
		2,80	13.400	13.400	13.400	13.400

Abbruch-Ausrüstung 23,00 m



Reichweitenbegrenzung

	10 m	12 m	14 m	
Abbruchsleger 8,30 m + Zwischenausleger + Abbruchstiel 7,30 m VH-HD-Unterwagen	Anbauwerkzeug- gewicht*			
	t			
	längs	3,00	3,00	3,00
	quer	3,00	2,75	2,50
LC-V-Unterwagen	längs	3,00	3,00	2,75
	quer	3,00	2,25	1,75
LC-Unterwagen	längs	3,00	3,00	2,75
	quer	2,00	1,75	-
NLC-Unterwagen	längs	3,00	3,00	2,50
	quer	1,50	1,25	-

* inklusive Schnellwechsler, Adapterplatte, Anbauwerkzeug

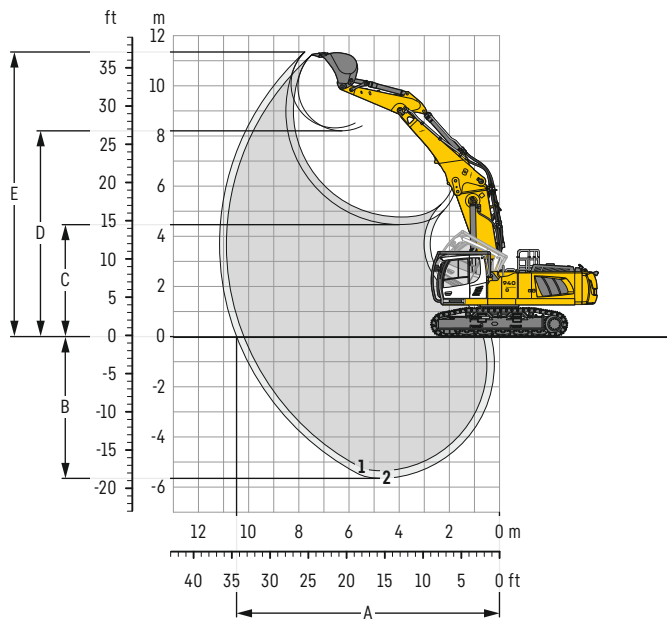
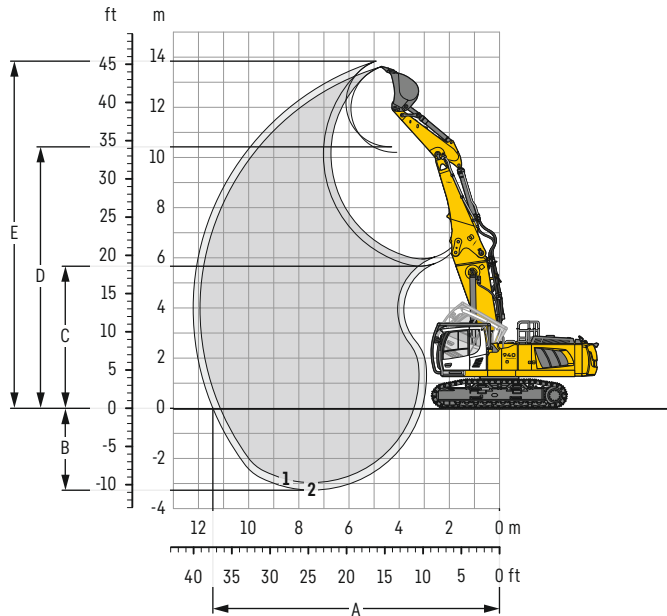
Einsatzgewicht und Bodenbelastung

Das Einsatzgewicht beinhaltet die Grundmaschine mit Ballastgewicht 11,0 t, Abbruchsleger 8,30 m, Zwischenausleger 2,25 m, Abbruchstiel 7,30 m und Anbauwerkzeug 3,0 t.

Unterwagen		VH-HD	LC-V	LC	NLC
Bodenplattenbreite	mm	600	600	600	600
Gewicht	kg	63.900	59.800	54.700	54.600
Bodenbelastung	kg/cm²	1,13	1,05	1,03	1,03

Tieflöffel-Ausrüstung

mit Steckausleger 4,30 m



Grabkurven

Steckausleger oben gesteckt (unten gesteckt)

	1	2
Löffelstiellänge	m 2,50	2,80
A Max. Reichweite auf Grundniveau	m 11,13 (10,19)	11,41 (10,48)
B Max. Grabtiefe	m 2,96 (5,35)	3,26 (5,65)
C Min. Ausschütthöhe	m 5,95 (4,77)	5,66 (4,47)
D Max. Ausschütthöhe	m 10,20 (8,21)	10,42 (8,21)
E Max. Reichhöhe	m 13,61 (11,23)	13,84 (11,35)

Kräfte

	1	2
Max. Reißkraft (ISO 6015)	kN 168	156
Max. Losbrechkraft (ISO 6015)	kN 204	204
Max. Reißkraft (SAE J1179)	kN 160	149
Max. Losbrechkraft (SAE J1179)	kN 178	178

Einsatzgewicht und Bodenbelastung

Das Einsatzgewicht beinhaltet die Grundmaschine mit Ballastgewicht 11,0 t, Steckausleger 4,30 m, Löffelstiel 2,50 m und Tieflöffel mit 2,00 m³ Inhalt (1.210 kg).

Unterwagen	VH-HD	LC-V	LC	NLC
Bodenplattenbreite	mm 600	600	600	600
Gewicht	kg 58.000	53.900	48.800	48.700
Bodenbelastung	kg/cm ² 1,02	0,95	0,92	0,92

Tieflöffel Standsicherheit (Sicherheit 75% nach ISO 10567* eingerechnet)

Schnittbreite mm	Inhalt nach ISO 7451 m ³	Gewicht kg	VH-HD-Unterwagen (mit Bodenplatten 600 mm)		LC-V-Unterwagen (mit Bodenplatten 600 mm)		LC-Unterwagen (mit Bodenplatten 600 mm)		NLC-Unterwagen (mit Bodenplatten 600 mm)	
			Stiellänge (m)		Stiellänge (m)		Stiellänge (m)		Stiellänge (m)	
			2,50	2,80	2,50	2,80	2,50	2,80	2,50	2,80
1.550	1,60	1.110	▲	▲	▲	▲	▲	▲	▲	▲
1.650	1,75	1.160	▲	▲	▲	▲	▲	▲	▲	▲
1.550	1,85	1.170	▲	▲	▲	▲	▲	▲	▲	▲
1.650	2,00	1.210	▲	▲	▲	▲	▲	▲	▲	▲
1.750	2,15	1.260	▲	▲	▲	▲	▲	▲	▲	■

* Werte bei max. Reichweite, 360° schwenkbar, entsprechend ISO-Norm 10567

Maximal zulässiges Materialgewicht ▲ = ≤ 2,0 t/m³, ■ = ≤ 1,8 t/m³

Tragfähigkeit

mit Steckausleger oben gesteckt 4,30 m, Ballastgewicht 11,0 t und Bodenplatten 600 mm

Stiel 2,50 m

Unterwagen	4,5 m		6,0 m		7,5 m		9,0 m		10,5 m		m
	↙	↘	↙	↘	↙	↘	↙	↘	↙	↘	
12,0											
10,5										9,5*	6,7
9,0			11,2*	11,2*						8,6*	8,2
7,5	14,5*	14,5*	13,1*	13,1*	10,9*	10,9*				8,2*	9,3
6,0			17,0*	17,0*	13,8*	13,8*	11,3	11,8*		8,1*	10,0
4,5			17,8*	17,8*	14,2	14,5*	11,0	12,1*		8,1*	10,4
3,0					13,7	14,9*	10,8	12,3*	8,7	9,9*	10,6
1,5					13,4	14,8*	10,6	12,2*	8,7	10,0*	10,6
0			9,7*	9,7*	13,3	14,1*	10,5	11,6*			10,4
-1,5			14,4*	14,4*	12,6*	12,6*	10,4*	10,4*			9,9
-3,0											
12,0										11,9*	6,7
10,5			11,3*	11,3*						9,4*	8,2
9,0			11,3*	11,3*	11,0*	11,0*				8,5*	9,3
7,5	15,5*	15,5*	13,4*	13,4*	12,4	12,5*	9,3	10,2*		8,2*	10,0
6,0			16,3	17,1*	11,9	13,8*	9,1	11,9*		7,7	10,4
4,5			15,2	16,0*	11,4	14,5*	8,9	12,1*		7,2	10,6
3,0					10,9	14,9*	8,6	12,3*	7,0	10,0*	10,6
1,5					10,6	14,8*	8,4	12,2*	6,9	10,0*	10,6
0			10,1*	10,1*	10,5	14,0*	8,3	11,5*	7,1	9,4*	10,4
-1,5			14,3*	14,3*	10,6	12,5*	8,4	10,3*	7,6	8,7*	9,9
-3,0											
12,0										9,6*	6,7
10,5			11,2*	11,2*						8,6*	8,2
9,0			11,2*	11,2*	10,6	10,9*				7,3	9,3
7,5	13,9*	13,9*	13,0*	13,0*	10,4	12,3*	7,7	9,8*		6,4	10,0
6,0			13,6	17,0*	9,9	13,8*	7,6	11,5		5,9	10,4
4,5			12,5	18,5*	9,4	14,5*	7,3	11,2		5,9	10,6
3,0					8,9	14,1	7,1	10,9	5,7	8,8	10,6
1,5					8,6	13,7	6,9	10,7	5,7	8,7	10,6
0			9,5*	9,5*	8,5	13,6	6,8	10,6			10,4
-1,5			11,6	14,5*	8,6	12,7*	6,8	10,4*			9,9
-3,0											
12,0										9,6*	6,7
10,5			11,2*	11,2*						8,4	8,2
9,0			11,2*	11,2*	9,9	10,9*				6,8	9,3
7,5	13,9*	13,9*	13,0*	13,0*	9,7	12,3*	7,2	9,8*		6,8	10,0
6,0			12,6	17,0*	9,2	13,8*	7,0	11,5		6,0	10,4
4,5			11,5	18,5*	8,7	14,5*	6,8	11,2		5,5	10,6
3,0					8,2	14,0	6,5	10,9	5,3	8,8	10,6
1,5					7,9	13,7	6,3	10,7	5,2	8,7	10,6
0			9,5*	9,5*	7,8	13,6	6,3	10,6			10,4
-1,5			10,6	14,5*	7,9	12,7*	6,3	10,4*			9,9
-3,0											

Stiel 2,80 m

Unterwagen	4,5 m		6,0 m		7,5 m		9,0 m		10,5 m		m
	↙	↘	↙	↘	↙	↘	↙	↘	↙	↘	
12,0											
10,5											10,2*
9,0			10,1*	10,1*							8,3*
7,5			9,8*	9,8*	9,9*	9,9*					7,5*
6,0	11,1*	11,1*	11,1*	11,1*	10,9*	10,9*	9,6*	9,6*			7,2*
4,5			16,6*	16,6*	13,5*	13,5*	11,4	11,5*			7,1*
3,0			18,2*	18,2*	14,3*	14,3*	11,1	12,0*			8,8*
1,5					13,7	14,8*	10,8	12,2*	8,7	10,4*	7,4*
0					13,4	14,8*	10,5	12,2*	8,6	10,1*	7,8*
-1,5			10,8*	10,8*	13,2	14,2*	10,4	11,7*	8,6	9,4*	8,5
-3,0			15,1*	15,1*	12,9*	12,9*	10,5	10,6*			8,5*
12,0											10,0*
10,5			10,0*	10,0*							8,2*
9,0			9,8*	9,8*	9,9*	9,9*					7,5*
7,5	11,5*	11,5*	11,3*	11,3*	11,0*	11,0*	9,4	9,7*			7,2*
6,0			16,5	16,7*	12,0	13,6*	9,2	11,7*			7,1*
4,5			15,3	18,2*	11,4	14,3*	8,9	12,0*	7,1	9,0*	6,9
3,0					10,9	14,8*	8,6	12,2*	7,0	10,3	6,6
1,5					10,6	14,8*	8,4	12,1*	6,9	10,1*	6,6
0			11,1*	11,1*	10,5	14,1*	8,3	11,6*	6,9	9,3*	6,8
-1,5			14,3	14,9*	10,5	12,8*	8,3	10,5*			7,3
-3,0											8,7
12,0											10,4*
10,5			10,1*	10,1*							8,3*
9,0			9,8*	9,8*	9,9*	9,9*					7,5*
7,5	10,8*	10,8*	11,0*	11,0*	10,5	10,8*	7,8	9,5*			7,0
6,0			13,8	16,6*	10,0	13,5*	7,6	11,4*			6,1
4,5			12,7	18,1*	9,5	14,2*	7,4	11,2	5,8	8,7*	5,7
3,0					9,0	14,1	7,1	10,9	5,7	8,8	5,4
1,5					8,6	13,7	6,9	10,7	5,6	8,7	5,4
0			10,6*	10,6*	8,5	13,5	6,7	10,6	5,6	8,6	5,5
-1,5			11,5	15,2*	8,5	13,0*	6,8	10,6			5,9
-3,0					8,7	10,9*					7,2
12,0											10,4*
10,5			10,1*	10,1*							8,3*
9,0			9,8*	9,8*	9,9*	9,9*					7,5*
7,5	10,8*	10,8*	11,0*	11,0*	9,7	10,8*	7,3	9,5*			6,5
6,0			12,8	16,6*	9,3	13,5*	7,1	11,4*			5,7
4,5			11,6	18,1*	8,7	14,2*	6,8	11,2	5,4	8,7*	5,2
3,0					8,2	14,1	6,5	10,9	5,3	8,8	5,0
1,5					7,9	13,7	6,3	10,7	5,2	8,6	4,9
0			10,4	10,6*	7,8	13,5	6,2	10,5	5,1	8,6	5,1
-1,5			10,5	15,2*	7,8	13,0*	6,2	10,5			5,4
-3,0					8,0	10,9*					6,6

 Höhe  360° schwenkbar  über Längsrichtung  max. Reichweite * begrenzt durch hydr. Hubkraft

Die Traglastwerte sind am Stielende (ohne Werkzeug) in Tonnen (t) angegeben und auf festem, ebenem Untergrund 360° schwenkbar. Die anderen Werte sind längs zum Unterwagen angegeben. Die Werte gelten für 000 mm breite Bodenplatten. Gemäß ISO 10567 betragen diese 75% der statischen Kippplast oder 87% der hydraulischen Hubkraft (gekennzeichnet durch *). Bei demontiertem Kippzylinder, Umlenkhebel und Verbindungslasche erhöht sich die Traglast um 000 kg. Die Tragfähigkeit der Maschine wird durch die Standsicherheit oder das Hubvermögen der hydraulischen Einrichtungen begrenzt. Gemäß der harmonisierten EU-Norm EN 474-5 müssen Hydraulikbagger im Hebezeugbetrieb mit Rohrbruchsicherungen an Hub- und Stielzylinder(n), mit einer Überlastwarneinrichtung und einem Lastdiagramm ausgerüstet sein.

Ermitteln Sie die maximale Traglast anhand der Traglasttabelle in der Fahrerkabine oder in der mitgelieferten Betriebsanleitung.

Tragfähigkeit

mit Steckausleger unten gesteckt 4,30 m, Ballastgewicht 11,0 t und Bodenplatten 600 mm

Stiel 2,50 m

Unterwagen m	4,5 m		6,0 m		7,5 m		9,0 m		10,5 m		m
10,5											
9,0										8,3*	8,3*
7,5										8,1*	8,1*
6,0	19,5*	19,5*	14,5*	14,5*	12,2*	12,2*	10,0*	10,0*		8,1*	8,1*
4,5			16,6*	16,6*	13,2*	13,2*	11,4	11,4*		8,4*	8,4*
3,0			18,4*	18,4*	14,2*	14,2*	11,1	11,9*		9,0*	9,0*
1,5			16,4*	16,4*	13,8	14,8*	10,9	12,3*		9,5	9,8*
0			18,4	18,9*	13,6	15,0*	10,7	12,3*		9,8	11,3*
-1,5	12,0*	12,0*	18,0*	18,0*	13,5	14,5*	10,7	11,7*		10,5	11,5*
-3,0			16,2*	16,2*						11,6*	11,6*
-4,5											
10,5										8,3*	8,3*
9,0										8,1*	8,1*
7,5										8,1*	8,1*
6,0	19,8*	19,8*	14,6*	14,6*	12,3*	12,3*	9,5	10,2*		8,2	8,4*
4,5			16,2	16,7*	11,9	13,3*	9,2	11,5*		7,8	9,0*
3,0			15,1	18,4*	11,4	14,2*	8,9	11,9*		7,7	9,9*
1,5			14,6	16,4*	11,0	14,9*	8,7	12,3*		7,9	11,4*
0			14,5	18,8*	10,8	15,0*	8,5	12,3*		8,5	11,5*
-1,5	12,5*	12,5*	14,5	17,9*	10,7	14,5*	8,5	11,7*		9,7	11,5*
-3,0			14,7	16,1*	10,9	13,0*				9,7	11,5*
-4,5											
10,5										8,3*	8,3*
9,0										8,1*	8,1*
7,5										7,6	8,1*
6,0	19,3*	19,3*	14,5*	14,5*	10,9	12,2*	7,9	9,8*		6,8	8,4*
4,5			13,4	16,5*	10,0	13,2*	7,7	11,4*		6,4	8,9*
3,0			12,4	18,3*	9,4	14,2*	7,4	11,3		6,3	9,6
1,5			11,9	16,4*	9,0	14,2	7,2	11,0		6,4	9,9
0			11,7	18,9*	8,8	13,9	7,0	10,8		7,8	11,6*
-1,5	11,7*	11,7*	11,7	18,0*	8,7	13,8	7,0	10,8			
-3,0			11,9	16,3*	8,9	13,2*					
-4,5											
10,5										8,3*	8,3*
9,0										8,1*	8,1*
7,5										7,0	8,1*
6,0	19,3*	19,3*	13,5	14,5*	9,8	12,2*	7,4	9,8*		6,3	8,4*
4,5			12,4	16,5*	9,3	13,2*	7,1	11,4*		5,9	8,9*
3,0			11,4	18,3*	8,7	14,2*	6,8	11,2		5,8	9,6
1,5			10,9	16,4*	8,3	14,1	6,6	11,0		5,9	9,8
0			10,7	18,9*	8,1	13,9	6,5	10,8		7,2	11,6*
-1,5	11,7*	11,7*	10,7	18,0*	8,0	13,8	6,4	10,8			
-3,0			10,9	16,3*	8,1	13,2*					
-4,5											

Stiel 2,80 m

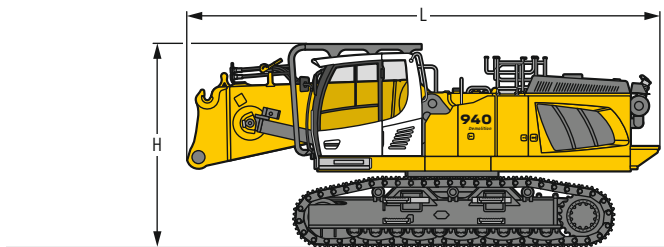
Unterwagen m	4,5 m		6,0 m		7,5 m		9,0 m		10,5 m		m
10,5											
9,0										8,2*	8,2*
7,5										10,5*	10,5*
6,0	18,4*	18,4*	14,0*	14,0*	11,9*	11,9*	9,8*	9,8*		7,3*	7,3*
4,5			16,1*	16,1*	12,9*	12,9*	11,2*	11,2*		7,1*	7,1*
3,0			18,0*	18,0*	13,9*	13,9*	11,1	11,7*		7,8*	7,8*
1,5			18,5*	18,5*	13,8	14,7*	10,8	12,1*		8,6*	8,6*
0			18,4	18,9*	13,6	14,9*	10,7	12,3*		9,4	9,7*
-1,5	12,0*	12,0*	18,2*	18,2*	13,5	14,6*	10,6	11,9*		10,0	11,2*
-3,0	19,9*	19,9*	16,7*	16,7*						11,3*	11,3*
-4,5											
10,5										8,4*	8,4*
9,0										10,6*	10,6*
7,5										9,5	9,9*
6,0	18,7*	18,7*	14,1*	14,1*	11,9*	11,9*	9,5	9,9*		7,2*	7,2*
4,5			16,2*	16,2*	12,0	13,0*	9,3	11,2*		7,4*	7,4*
3,0			15,3	18,0*	11,4	14,0*	8,9	11,8*		7,5	7,9*
1,5			14,6	18,5*	11,0	14,7*	8,7	12,2*		7,4	8,6*
0			14,4	18,9*	10,7	14,9*	8,5	12,3*		7,5	9,8*
-1,5	12,4*	12,4*	14,4	18,1*	10,7	14,5*	8,5	11,8*		8,1	11,2*
-3,0	20,1*	20,1*	14,5	16,5*	10,8	13,4*				9,2	11,3*
-4,5											
10,5										8,0*	8,0*
9,0										10,5*	10,5*
7,5										8,0	9,7*
6,0	18,2*	18,2*	14,0*	14,0*	10,6	11,9*	8,0	9,7*		7,1*	7,1*
4,5			13,6	16,0*	10,0	12,9*	7,7	11,2*		6,6	7,4*
3,0			12,6	17,9*	9,5	13,9*	7,4	11,3		6,2	7,8*
1,5			11,9	18,5*	9,0	14,2	7,1	11,0		6,0	8,5*
0			11,7	18,9*	8,8	13,9	7,0	10,8		6,1	9,5
-1,5	11,8*	11,8*	11,6	18,2*	8,7	13,8	6,9	10,7		6,5	10,1
-3,0	18,0	19,5*	11,8	16,7*	8,7	13,5*				7,4	11,3*
-4,5										9,6	11,7*
10,5										8,0*	8,0*
9,0										10,3	10,5*
7,5										9,9	11,9*
6,0	18,2*	18,2*	13,7	14,0*	9,9	11,9*	7,4	9,7*		6,7	7,1*
4,5			12,6	16,0*	9,3	12,9*	7,2	11,2*		6,1	7,4*
3,0			11,6	17,9*	8,8	13,9*	6,9	11,3		5,7	7,8*
1,5			10,9	18,5*	8,3	14,1	6,6	11,0		5,6	8,5*
0			10,7	18,9*	8,1	13,8	6,4	10,8		5,7	9,4
-1,5	11,8*	11,8*	10,6	18,2*	8,0	13,7	6,4	10,7		6,0	10,1
-3,0	16,3	19,5*	10,8	16,7*	8,0	13,5*				6,8	11,3*
-4,5										8,9	11,7*

Höhe 360° schwenkbar über Längsrichtung max. Reichweite * begrenzt durch hydr. Hubkraft

Die Traglastwerte sind am Stielende (ohne Werkzeug) in Tonnen (t) angegeben und auf festem, ebenem Untergrund 360° schwenkbar. Die anderen Werte sind längs zum Unterwagen angegeben. Die Werte gelten für 000 mm breite Bodenplatten. Gemäß ISO 10567 betragen diese 75% der statischen Kippplast oder 87% der hydraulischen Hubkraft (gekennzeichnet durch *). Bei demontiertem Kippzylinder, Umlenkhebel und Verbindungslasche erhöht sich die Traglast um 000 kg. Die Tragfähigkeit der Maschine wird durch die Standsicherheit oder das Hubvermögen der hydraulischen Einrichtungen begrenzt. Gemäß der harmonisierten EU-Norm EN 474-5 müssen Hydraulikbagger im Hebebetrieb mit Rohrbruchsicherungen an Hub- und Stielzylinder(n), mit einer Überlastwarneinrichtung und einem Lastdiagramm ausgerüstet sein.

Ermitteln Sie die maximale Traglast anhand der Traglasttabelle in der Fahrerkabine oder in der mitgelieferten Betriebsanleitung.

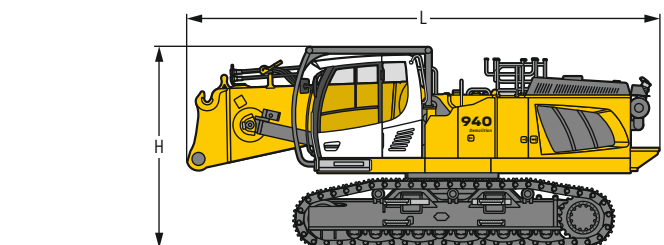
Abmessungen und Gewichte



Grundmaschine

ohne Ballastgewicht mit Kabine 30° kippar und Integralschutzgitter

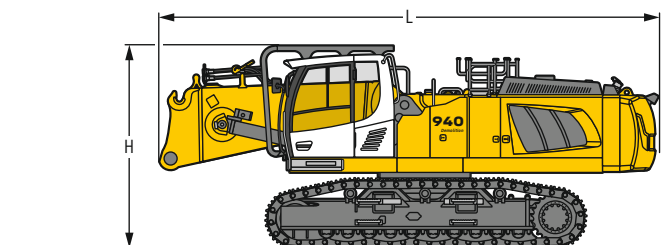
	VH-HD	LC-V	LC	NLC
L	mm	8.000	8.000	8.000
H	mm	3.400	3.510	3.355
Gewicht	kg	40.900	36.800	31.700



Grundmaschine

ohne Ballastgewicht mit Kabine 30° kippar und Integralschutzgitter auf Kippvorrichtung

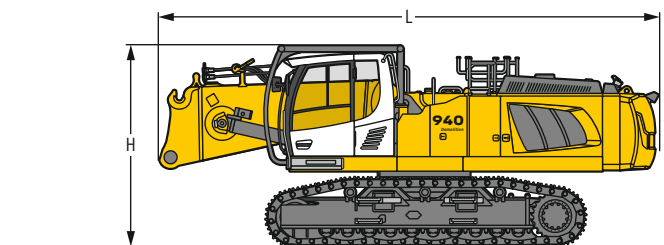
	VH-HD	LC-V	LC	NLC
L	mm	8.000	8.000	8.000
H	mm	3.400	3.510	3.355
Gewicht	kg	41.300	37.200	32.100



Grundmaschine

mit Ballastgewicht 11,0 t, Kabine 30° kippar und Integralschutzgitter

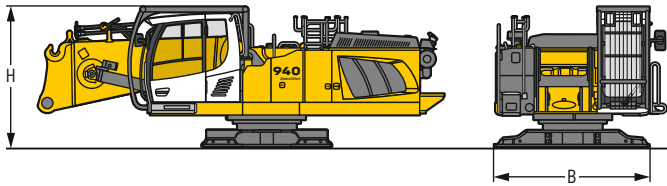
	VH-HD	LC-V	LC	NLC
L	mm	8.450	8.450	8.450
H	mm	3.400	3.510	3.355
Gewicht	kg	51.900	47.800	42.700



Grundmaschine

mit Ballastgewicht 11,0 t, Kabine 30° kippar und Integralschutzgitter auf Kippvorrichtung

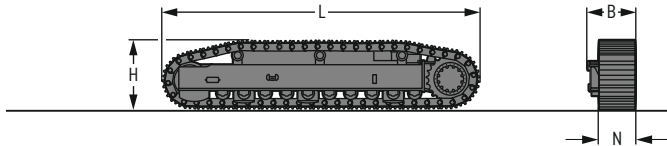
	VH-HD	LC-V	LC	NLC
L	mm	8.450	8.450	8.450
H	mm	3.400	3.510	3.355
Gewicht	kg	52.300	48.200	43.100



Grundmaschine

ohne Längsträger

B	mm	2.995
H Höhe	mm	2.750
Gewicht	kg	24.700



Längsträger

für LC-V-Unterwagen

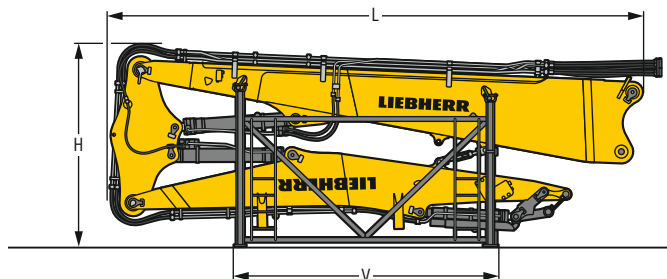
L Länge	mm	5.555
H Höhe	mm	1.175
N	mm	600
B	mm	795
Gewicht	kg	6.250



Ballastgewicht

L Länge	mm	940
H Höhe	mm	1.420
Breite	mm	2.970
Gewicht	kg	11.000

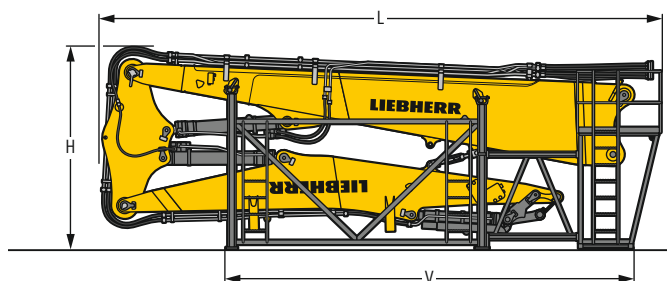
Abmessungen und Gewichte



Abbruchausrüstung

mit Ablagevorrichtung

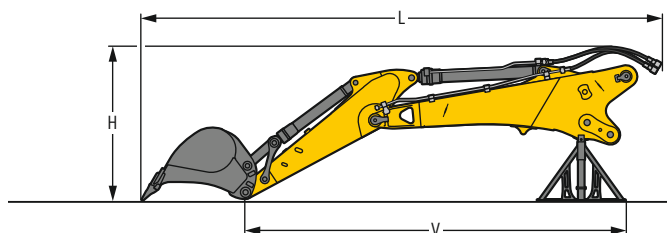
		23,00 m
L	Länge	mm 9.050
H	Höhe	mm 3.400
V		mm 4.450
	Breite	mm 2.500
	Gewicht ohne Anbauwerkzeug	kg 10.100



Abbruchausrüstung

mit Ablagevorrichtung mit Laufsteg

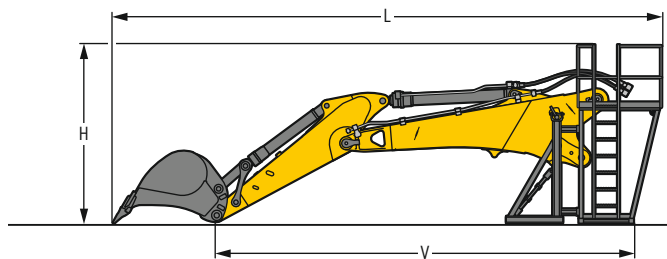
		23,00 m
L	Länge	mm 9.500
H	Höhe	mm 3.400
V		mm 6.900
	Breite	mm 2.500
	Gewicht ohne Anbauwerkzeug	kg 10.900



Tieföffelausrüstung

mit Ablagevorrichtung

	Steckauslegerlänge	m 4,30
	Löffelstiellänge	m 2,50 2,80
L	Länge	mm 8.800 9.100
H	Höhe	mm 2.600 2.600
V		mm 6.450 6.750
	Breite	mm 2.500 2.500
	Gewicht ohne Löffel	kg 5.100 5.200

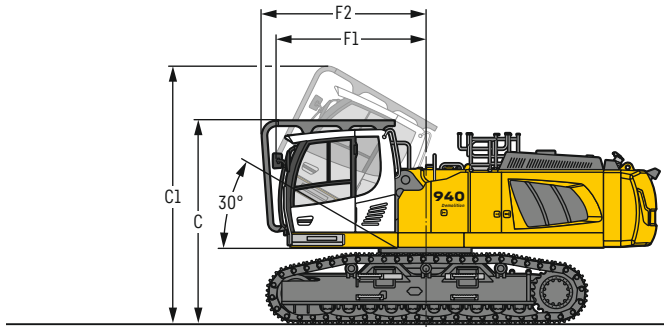


Tieföffelausrüstung

mit Ablagevorrichtung mit Laufsteg

	Steckauslegerlänge	m 4,30
	Löffelstiellänge	m 2,50 2,80
L	Länge	mm 9.300 9.600
H	Höhe	mm 3.020 3.020
V		mm 7.050 7.350
	Breite	mm 2.500 2.500
	Gewicht ohne Löffel	kg 5.700 5.800

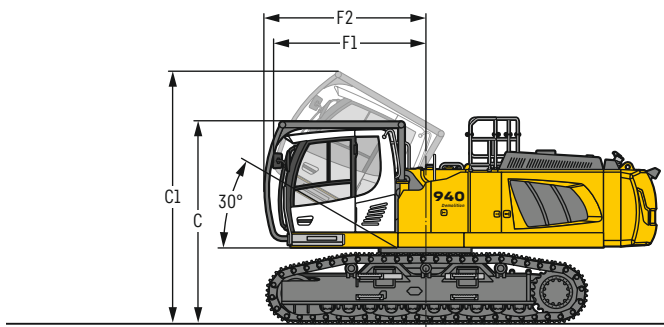
Fahrerkabinen-Varianten



Variante

mit Kabine 30° kippbar und Integralschutzgitter

		VH-HD	LC-V	LC	NLC
C	mm	3.400	3.510	3.365	3.365
C1	mm	4.325	4.435	4.290	4.290
F1	mm	2.530	2.530	2.530	2.530
F2	mm	2.770	2.770	2.770	2.770



Variante

mit Kabine 30° kippbar und Integralschutzgitter auf Kippvorrichtung

		VH-HD	LC-V	LC	NLC
C	mm	3.400	3.510	3.355	3.355
C1	mm	4.245	4.355	4.210	4.210
F1	mm	2.570	2.570	2.570	2.570
F2	mm	2.730	2.730	2.730	2.730

Serienausstattung

Unterwagen

Ketten abgedichtet und fettgeschmiert
Laufrollen, dauergeschmiert
Turasrad mit Schmutzauswerfer
Verzurrösen

Oberwagen

Automatische Schwenkbremse
Handläufe
Kraftstofftankdeckel abschließbar
Motorhaube mit Gasfeder
Rutschfester Oberflächenbelag
Schalldämmung
Werkzeugkasten abschließbar
Zentralschmieranlage automatisch

Hydraulikanlage

Absperrventil zwischen Hydrauliktank und Pumpen
Druckprüfanschlüsse für Hydraulik
Druckspeicher für kontrolliertes Absenken der Ausrüstung bei stehendem Motor
Hochdruckkreis mit Tool Control und LDC
Hydraulikölfilter mit integriertem Feinfilterbereich
Mitteldruckkreis

Motor

Abgasnachbehandlungssystem – DOC + SCR
Common-Rail-Einspritzsystem
Kraftstoffvorfilter und Wasserabscheider
Ladeluftkühler
Leerlaufautomatik / Drehzahlerhöhung, Joystick sensorgesteuert
Luftfilter mit automatischer Staubaustragung
Power Pack EU Stufe V
Power Pack unregulierte Länder (für ausgewählte Märkte)
Turbolader mit fester Geometrie

Kabine

7" Multifunktion-Touchscreen-Farbdisplay + LDC-Abbruchdisplay
Arbeitsmodus-Wahlschalter
Dachscheibenwischer und Scheibenwaschanlage
Drei-Zonen-Klimaautomatik mit Bedienung via Display
Flaschenhalter
Front-Integralscheibenwischer und Scheibenwaschanlage
Gummifußmatte, befestigt und herausnehmbar
Harnstoffstandanzeige auf Display
Hydraulikölstandanzeige auf Display
Innenbeleuchtung
Kleiderhaken
Kraftstoffstandanzeige auf Display
LiDAT Plus (Liebherr-Datenübertragungssystem)*
Mechanische Betriebsstundenanzeige, vom Boden aus einsehbar
Motorölstandanzeige auf Display
Not-Aus in Kabine
Notausstieg Heckscheibe
Rückraumüberwachung mit Kamera
Schutzgitter integral
Seitenraumüberwachung links mit Kamera
Seitenraumüberwachung rechts mit Kamera
Sonnenrollos für Front- und Dachscheibe
Staufächer
Türschiebefenster
Verbundsicherheitsglas durchwurfhemmend Dachscheibe
Verbundsicherheitsglas durchwurfhemmend Frontscheibe einteilig
Viskoelastische Schwingungsdämpfung
Zigarettenanzünder

Ausrüstung

Rohrbruchsicherung Hubzylinder
Schwenkarm mit Schnellkupplungen

* nach einem Jahr optional verlängerbar

Ausstattung Standard / Option

Unterwagen

Ketten abgedichtet und fettgeschmiert	●
Kettenführung durchgehend	+
Kettenführung einteilig	●
Kettenführung vierteilig	+
Schmutzabstreifer	+
Sonderlackierung	+
Unterwagen LC	+
Unterwagen LC-V	+
Unterwagen NLC	+
Unterwagen VH-HD	+

Oberwagen

Ballastgewicht-Transportanlage	+
Beleuchtung für Betankungsbereich	+ ¹⁾
Beleuchtung für Oberwagenaufstieg	+ ¹⁾
Berieselungsanlage	+
Betankungspumpe Kraftstoff	+
Geländer um Oberwagen (Boxing Ring)	+
Laufsteg abklappbar, beidseitig	+
Lüfterantrieb reversierbar	+
Luftkompressor	+
Oberwagenschutz unten und seitlich	+
Scheinwerfer Oberwagen, hinten, LED+, 2 Stück	+ ¹⁾
Scheinwerfer Oberwagen, seitlich links, LED+, 1 Stück	+ ¹⁾
Scheinwerfer Oberwagen, vorne rechts, LED, 1 Stück, inklusive Scheinwerferschutz	● ¹⁾
Scheinwerfer Oberwagen, vorne rechts, LED+, 1 Stück, inklusive Scheinwerferschutz	+ ¹⁾
Schutzgitter feinmaschig vor Kühleransaugung	+
Sonderlackierung	+
Steckdose am Oberwagen (24 V)	+
Steinschlagschutz für Drehwerk und Schmierleitungen	+
Werkzeugausrüstung inklusive Werkzeugtasche	●

Hydraulikanlage

Liebherr-Hydrauliköl	●
Liebherr-Hydrauliköl, biologisch abbaubar	+
Liebherr-Hydrauliköl, speziell für warme oder kalte Regionen	+
Nebenstromfilter für Hydrauliköl	+
Rücklauffilter für Hydrauliköl bei Hammerbetrieb	+
Summenschaltung	+
Vorwärmung Hydrauliköl (240 V)	+

Motor

Motorabschaltung automatisch nach Leerlauf	+
Vorwärmung Kraftstoff-, Kühlwasser- und Motoröl (240 V)	+

Kabine

2" Gurt mit Aufrollrichtung	●
3" Gurt mit Aufrollrichtung, orange	+
4-Punkt-Gurt	+
Außenspiegel elektrisch verstell- und beheizbar	+
Coming / Leaving Home mit Beleuchtung für Kabinenaufstieg	+
Dunkel getönte Scheiben	+
Elektronische Wegfahrsperr	+
Fahrersitz Comfort	●
Fahrersitz Premium	+
Fahrwarnrichtung akustisch abschaltbar	+
Feuerlöscher	+
Fußabstützung	+
Helligkeitsregulierung (Scheinwerfer LED+)	+ ¹⁾
Kühlbox (12 V)	+
Luftkreislauf für die Reinigung des Dachfensters	+
Radio Comfort	+
Radiovorbereitung	●
Rundumkennleuchte rotierend Kabine, LED, 1 Stück	+
Scheinwerfer Kabine, vorne, LED, 2 Stück	● ¹⁾
Scheinwerfer Kabine, vorne, LED+, 2 Stück	+ ¹⁾
Sonnenblende	+
Standheizung programmierbar	+
Zusätzliche Luftfiltration	+

Ausrüstung

Ablagevorrichtung mit Laufsteg	+
Berieselungsanlage für Abbruchausrüstung	+
Berieselungsanlage für Tieflöffel-Ausrüstung	+
Hochdruckkreis für Tieflöffel-Ausrüstung	+
Kamera für die Ausrüstung	+
Kolbenstangenschutz Hubzylinder	+
Kolbenstangenschutz Kippzylinder für Tieflöffel-Ausrüstung	+
LIKUFIX für Schnellwechsler SWA 66 hydraulisch	+
Mitteldruckkreis für Tieflöffel-Ausrüstung	+
Rohrbruchsicherung Stielzylinder für Tieflöffel-Ausrüstung	+
Scheinwerfer Ausleger, auf jeder Seite, LED, 1 Stück, inklusive Scheinwerferschutz	● ¹⁾
Scheinwerfer Ausleger, auf jeder Seite, LED+, 1 Stück, inklusive Scheinwerferschutz	+ ¹⁾
Scheinwerfer Ausrüstung, LED, 4 Stück, inklusive Scheinwerferschutz	●
Scheinwerfer Ausrüstung, LED+, 4 Stück, inklusive Scheinwerferschutz	+
Schnellwechsler für Standardausleger	+
Schnellwechsler SWA 66 hydraulisch	+
Schnellwechsler SWA 66 mechanisch	+
Standardausleger mit Multikoppler für Abbruchausleger und Tieflöffel-Ausrüstung	+
Tool Management	+
Überlastwarnrichtung	+
Untergurtschutz Stiel	+
Zentralschmierung erweitert für Verbindungsflasche für Tieflöffel-Ausrüstung	+

● = Standard, + = Option

¹⁾ Ausstattung nicht einzeln erhältlich, sondern nur als vordefinierte Pakete
Unvollständige Liste, bitte kontaktieren Sie uns für weitere Informationen.

Ausrüstungs- und Anbauteile fremder Fabrikate dürfen ohne Abstimmung mit Liebherr nicht ein- oder angebaut werden.

Die Firmengruppe Liebherr



Global und unabhängig: Erfolgreich seit über 70 Jahren

Gegründet wurde Liebherr im Jahr 1949: Mit der Entwicklung des ersten mobilen Turmdrehkrans der Welt legte Hans Liebherr den Grundstein für ein erfolgreiches Familienunternehmen, das heute über 140 Gesellschaften auf allen Kontinenten umfasst und fast 50.000 Mitarbeitende beschäftigt. Dachgesellschaft der Firmengruppe ist die Liebherr-International AG in Bulle (Schweiz), deren Gesellschafter ausschließlich Mitglieder der Familie Liebherr sind.

Technologieführerschaft und Pioniergeist

Liebherr versteht sich als Pionier. Aus dieser Haltung heraus gestaltet das Unternehmen die Technologiegeschichte in vielen Branchen maßgeblich mit. Bis heute teilen Mitarbeitende auf der ganzen Welt den Mut des Unternehmensgründers, bislang unbekannte Wege zu beschreiten. Sie alle verbindet die Leidenschaft für Technik und faszinierende Produkte sowie die Entschlossenheit, für ihre Kunden Herausragendes zu leisten.

Breit diversifiziertes Produktprogramm

Liebherr zählt zu den größten Baumaschinenherstellern der Welt, bietet aber auch auf vielen anderen Gebieten hochwertige, nutzenorientierte Produkte und Dienstleistungen an. Das Produktprogramm umfasst die Segmente Erdbewegungsmaschinen, Materialumschlagmaschinen, Spezialtiefbaumaschinen, Mining, Mobil- und Raupenkrane, Turmdrehkrane, Betontechnik, Maritime Krane, Aerospace und Verkehrstechnik, Verzahntechnik und Automationssysteme, Kühl- und Gefriergeräte, Komponenten sowie Hotels.

Maßgeschneiderte Lösungen und höchster Kundennutzen

Liebherr-Lösungen zeichnen sich durch höchste Präzision, exzellente Umsetzung und besondere Langlebigkeit aus. Das Beherrschen von Schlüsseltechnologien versetzt das Unternehmen in die Lage, seinen Kunden auch maßgeschneiderte Lösungen anzubieten. Der Kundenfokus endet bei Liebherr jedoch nicht am Produkt, sondern umfasst ebenso eine Vielzahl an Dienstleistungen, die einen wirklichen Unterschied machen.

www.liebherr.com

Liebherr-France SAS

2 avenue Joseph Rey, B.P. 90287 • 68005 Colmar Cedex, France • Phone +33 389 213030
info.lfr@liebherr.com • www.liebherr.com • www.facebook.com/LiebherrConstruction