

---

# Maßgeschneiderte Lösungen

---

## Raupenbagger

Ausstattungshandbuch

# LIEBHERR

Liebherr-France SAS



# Einleitung

Die im Jahr 1961 gegründete Liebherr-France SAS ist für die Entwicklung und Produktion der Raupenbagger der Liebherr-Gruppe in Colmar verantwortlich. Die aktuelle Produktpalette umfasst rund 30 Raupenbaggermodelle, vom R 914 Compact bis zum R 998 SME, für den Einsatz im Erdbau und in Steinbrüchen. Seit den 1980er-Jahren entwickelt und produziert die Liebherr-France SAS Raupenbagger für spezielle Anwendungen wie selektiven Rückbau, Materialumschlag und -transport sowie Tunnelbau und maritime Anwendungen. Sonderanfertigungen sind eines der Markenzeichen des Unternehmens und tief in seiner Geschichte verwurzelt.

Um der steigenden Nachfrage und den individuellen Kundenanforderungen zu begegnen, wurde im Jahr 2020 das **Liebherr Application Center** ins Leben gerufen, das **maßgeschneiderte** Raupenbagger entwickelt. Spezielle Kundenanfragen werden von einem **Team aus Spezialisten** analysiert, das sowohl die Produkte als auch die potenziellen Anwendungsbereiche genau kennt. So kann die beste Lösung für die Anforderungen der Kunden gefunden werden.

Mit einer dezidierten und für viele Kunden in dieser Form neuen Lösung, garantiert das **Liebherr Application Center** die gewohnte Liebherr-Qualität bei maßgeschneiderten Kundenprojekten direkt ab Werk. Die Konstruktionsmerkmale und die Anpassbarkeit der serienmäßigen Baureihen ermöglichen eine **garantierte CE-Kennzeichnung**, individuelle Umbauten in **Herstellerqualität** und eine **hohe Ersatzteilverfügbarkeit**.



# Vorteile maßgeschneiderter Lösungen



Persönliche  
**Betreuung**



**Garantie**  
des Herstellers



Maßgeschneiderte  
**Lösungen**

- Direkt vom Hersteller, keine Änderungen an der fertigen Maschine erforderlich
- Transportbedingungen für die Maschine werden bereits bei der Konzeption berücksichtigt



**Ein Team**  
aus Spezialisten

- Im Herstellerwerk
- Technische Kaufberatung
- Eigenes Konstruktionsbüro
- Kundendienst
- Eigene Fertigungsmöglichkeiten



**CE-Zertifizierung**  
durch den Hersteller



**Verfügbarkeit**  
aller Ersatzteile





## 1. Optionale Ausstattungen für Bagger

Kabine mit hydraulischer Erhöhung.....	6
Um 30° kippbare Kabine .....	7
Berieselungsanlage.....	8
Hydraulisch verstellbarer VH-HD-Unterwagen .....	9

## 2. Spezial-Arbeitsausrüstungen

Maßgefertigter Verstellausleger .....	13
Maßgefertigter Multi-User-Monoblockausleger .....	15
Ausleger und Stiel für Abbrucharbeiten.....	17
Verstellausleger / Schnellwechsler / verschiedene Stiele.....	18
Schwenkarme / verschiedene Arbeitsausrüstungen .....	20

## 3. Vorbereitung für Werkzeuge

Schere am Auslegerende.....	25
Schere am Stielende .....	26

## 4. Spezialanwendungen

Pontonbagger für maritime Anwendungen .....	30
Einrammen von Spundwänden.....	31
Behandlung von Schlacke .....	32
Selektiver Rückbau .....	33

# 1 Kabine mit hydraulischer Erhöhung



R 945



R 945

## Kundenvorteile

- Plus an Sichthöhe um 2,50 m
- Um 2 m verbesserte Sicht nach vorne
- Bessere Übersicht im Vergleich zur Standardkabine
- Erhöhte Sicherheit
- Hohe Vielseitigkeit und Bedienkomfort
- Für präzises Arbeiten
- Zeitersparnis und verbesserte Produktivität

## Anwendungen

- Selektive Rückbauarbeiten, Recycling, Ausheben von Gräben, Spezial-Erdbauarbeiten und diverse forstwirtschaftliche Anwendungen

## Spezifikationen

- Varianten mit TOPS und ROPS
- Angepasster Oberwagen und Kabinenzugang
- Seitenraumkamera vorne rechts
- Steuerung der Erhöhung mit dem linken Mini-Joystick
- Sicherheitskreis für Notfälle

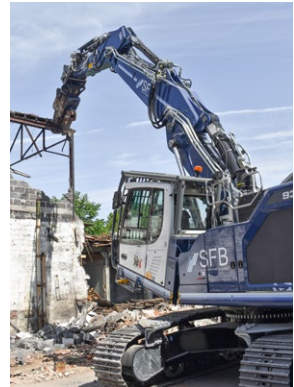
Die Option wurde bereits für die folgenden Maschinen realisiert: R 924, R 930, R 938, R 945, R 956

# Um 30° kippbare Kabine

1



R 930



R 938

## Kundenvorteile

- Um 30° nach oben kippbare Fahrer-  
kabine für einen optimalen Blick auf  
den Arbeitsbereich
- Bessere Übersicht im Vergleich zur  
Standardkabine
- Erhöhte Sicherheit
- Hohe Vielseitigkeit und Bedienkomfort
- Für präzises Arbeiten
- Zeitersparnis und verbesserte  
Produktivität

## Anwendungen

- Selektive Rückbau- und  
Spezial-Erdbauarbeiten

## Spezifikationen

- Für Abbrucharbeiten konzipierte  
Kabine mit ROPS und integriertem  
Schutzgitter
- Verbundsicherheitsglas,  
durchwurfhemmend
- Angepasster Oberwagen und  
Kabinenzugang
- Seitenraumkamera vorne rechts
- Steuerung der Kabine mit dem  
rechten Mini-Joystick

Die Option wurde bereits für die folgenden Maschinen realisiert: R 930, R 938, R 945, R 956

# 1 Berieselungsanlage



## **Kundenvorteile**

- Erhöhte Sicherheit
- Hohe Vielseitigkeit und Bedienkomfort
- Zeitersparnis und verbesserte Produktivität: Bedarf für eine zusätzliche Maschine auf der Baustelle für die Berieselung entfällt

## **Anwendungen**

- Selektive Rückbau-, Verlade- und Spezial-Erdbauarbeiten

## **Spezifikationen**

- 4 Wasserdüsen an der Stielspitze, an Umlenkhebeln montiert
- Maximale Durchflussmenge: 30 l/min, Maximaldruck: 250 bar
- Hochdruckdüsen

Die Option wurde bereits für die folgenden Maschinen realisiert:

R 920 Compact, R 926 Compact, R 924, R 926, R 930, R 934, R 938, R 945, R 950 Tunnel, R 956



# Hydraulisch verstellbarer VH-HD-Unterwagen



R 945



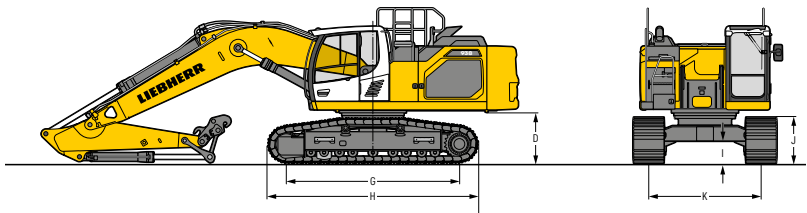
R 945

## Kundenvorteile

- Einfacher Transport
- Erhöhte Stabilität

## Anwendungen

- Selektive Rückbau-, Erdbau-, Verlade- und Spezial-Erdbauarbeiten



Modell	Spurbreite (mm) (K)	Radstand (mm) (G)	Bodenfreiheit zum Unterwagen (I)	Kettenhöhe (J)	Bodenfreiheit zum Ballastgewicht (D)	Länge des Unterwagens (H)	Ketten
R 924	2.000-2.800	3.800	405	1.075	1.130	4.690	D6C
R 930	2.280-3.180	4.090	410	1.140	1.220	5.020	D7
R 945	2.380-3.330	4.390	442	1.140	1.295	5.370	D7G
R 956	2.380-3.430	4.980	350	1.135	1.070	6.040	D8

Weitere Abmessungen auf Anfrage

Die Option wurde bereits für die folgenden Maschinen realisiert:  
R 930, R 945, R 956



## 1. Optionale Ausstattungen für Bagger

Kabine mit hydraulischer Erhöhung.....	6
Um 30° kippbare Kabine .....	7
Berieselungsanlage.....	8
Hydraulisch verstellbarer VH-HD-Unterwagen .....	9

## 2. Spezial-Arbeitsausrüstungen

Maßgefertigter Verstellausleger .....	13
Maßgefertigter Multi-User-Monoblockausleger .....	15
Ausleger und Stiel für Abbrucharbeiten.....	17
Verstellausleger / Schnellwechsler / verschiedene Stiele.....	18
Schwenkarme / verschiedene Arbeitsausrüstungen .....	20

## 3. Vorbereitung für Werkzeuge

Schere am Auslegerende.....	25
Schere am Stielende .....	26

## 4. Spezialanwendungen

Pontonbagger für maritime Anwendungen .....	30
Einrammen von Spundwänden .....	31
Behandlung von Schlacke .....	32
Selektiver Rückbau .....	33



## Beispiel- anwendungen

- Selektive Rückbauarbeiten
- Recycling
- Ausheben von Gräben
- Spezial-Erdbauarbeiten



## Spezifikationen

- Angepasste Kinematik und Traglasttabelle
- Maßgefertigte Ablagegestelle für die Arbeitsausrüstungen



## Kundenvorteile

- Hohe Vielseitigkeit und Bedienkomfort
- Für präzises Arbeiten
- Zeitersparnis und verbesserte Produktivität
- Erhöhte Reichweite



# Maßgefertigter höhenverstellbarer Ausleger

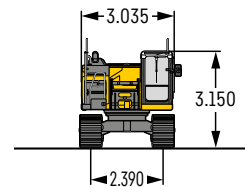
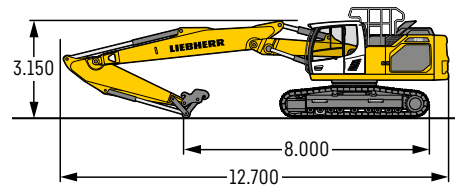
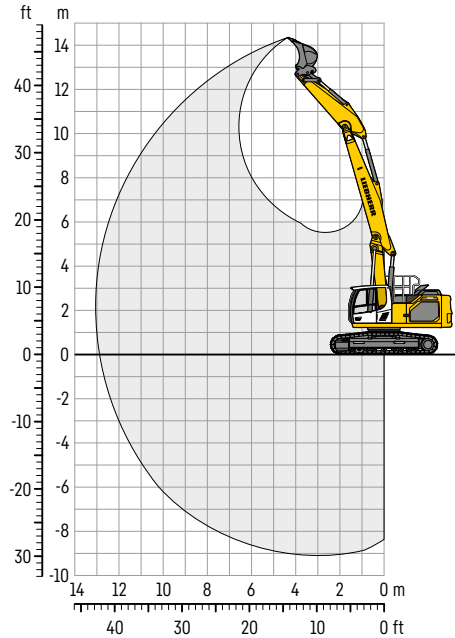


R 930

## Konfiguration

- NLC-Unterwagen
- 3-Steg-Bodenplatten, 600 mm
- Ballastgewicht: 6,20 t
- Höhenverstellbarer Ausleger: 8,40 m
- Stiel: 3,20 m
- SWA 48-Schnellwechsler
- Gewicht des Baggers\*: 34.060 kg
- Gewicht des Werkzeugs\*: 2.100 kg bei 360°
- Maximale Reichweite am Boden: 12,9 m
- Maximale Grabtiefe: 9 m
- Maximale Arbeitshöhe: 14,2 m

\* in Abhängigkeit der Maschinenkonfiguration



Die Option wurde bereits für die folgenden Maschinen realisiert: R 930

## 2 Maßgefertigter höhenverstellbarer Ausleger

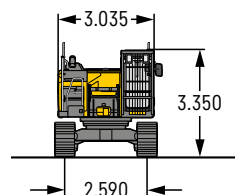
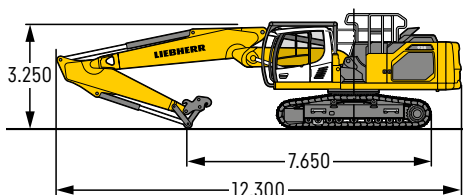
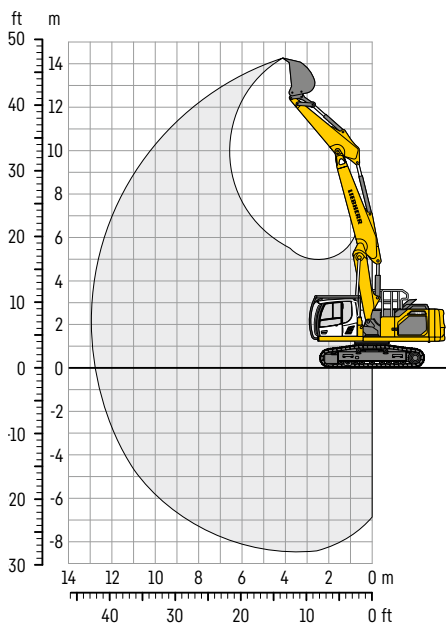


R 938

### Konfiguration

- LC-Unterwagen
- 3-Steg-Bodenplatten, 600 mm
- Ballastgewicht: 9,40 t
- Höhenverstellbarer Ausleger: 8,00 m
- Stiel: 3,25 m
- SWA 66-Schnellwechsler
- Um 30° kippbare Fahrerkabine
- SF120-Überdrucksystem für die Kabine
- Gewicht des Baggers\*: 44.150 kg
- Gewicht des Werkzeugs\*: 3.800 kg
- Maximale Reichweite am Boden: 12,8 m
- Maximale Grabtiefe: 8,4 m
- Maximale Arbeitshöhe: 14,2 m

\* in Abhängigkeit der Maschinenkonfiguration



Die Option wurde bereits für die folgenden Maschinen realisiert: R 938

# Maßgefertigter Multi-User-Monoblockausleger

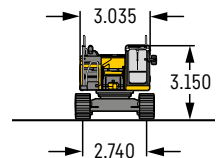
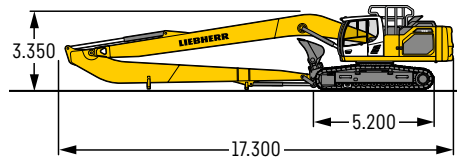
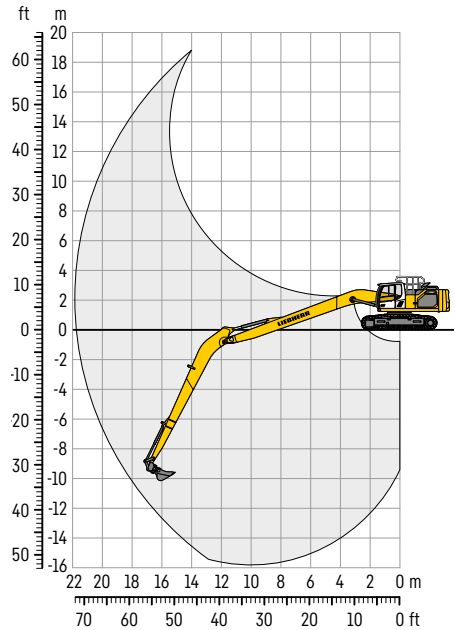


R 938

## Konfiguration

- WLC-Unterswagen
- 3-Steg-Bodenplatten, 900 mm
- Ballastgewicht: 11,80 t
- Multi-User-Ausleger: 12,00 m
- Multi-User-Stiel: 9,50 m
- Gewicht des Baggers\*: 39.000 kg
- Löffel: 0,50 m<sup>3</sup>
- Maximale Reichweite am Boden: 21,7 m
- Maximale Grabtiefe: 15,8 m
- Maximale Arbeitshöhe: 18,7 m

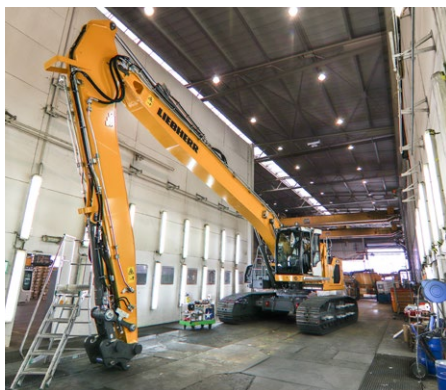
\* in Abhängigkeit der Maschinenkonfiguration



Die Option wurde bereits für die folgenden Maschinen realisiert: R 938, R 945

Informationen zu weiteren Multi-User-Arbeitsausrüstungen erhalten Sie in unserer Broschüre „R 922 – R 992 Multi-User“

## 2 Maßgefertigter Multi-User-Monoblockausleger



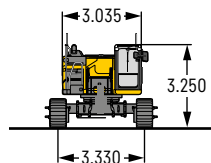
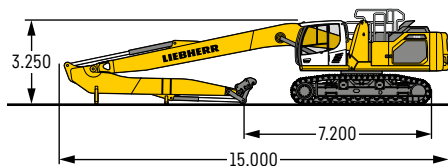
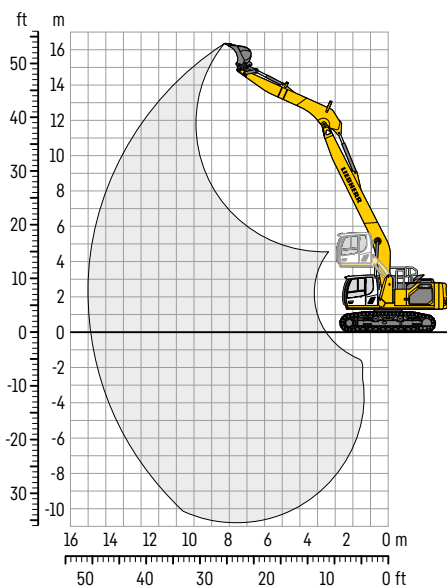
R 945

### Konfiguration

- VH-HD-Unterwagen
- 3-Steg-Bodenplatten, 750 mm
- Ballastgewicht: 11,80 t
- Multi-User-Monoblockausleger: 10,20 m
- Multi-User-Stiel: 5,70 m
- Kabine mit hydraulischer Erhöhung
- Kabine mit Schiebetür
- Dichtsystem für Ausleger und Stiel für Unterwasseranwendungen
- Gewicht des Baggers\*: 59.850 kg
- Löffel: 1,45 m<sup>3</sup>
- Maximale Reichweite am Boden: 16,8 m
- Maximale Grabtiefe: 10,8 m
- Maximale Arbeitshöhe: 16,2 m

\* in Abhängigkeit der Maschinenkonfiguration

Die Option wurde bereits für die folgenden Maschinen realisiert: R 938, R 945  
 Informationen zu weiteren Multi-User-Arbeitsausrüstungen erhalten Sie in unserer Broschüre „R 922 – R 992 Multi-User“





# Ausleger und Stiel für Abbrucharbeiten

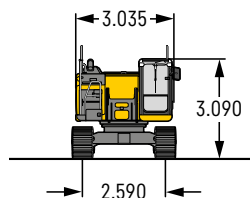
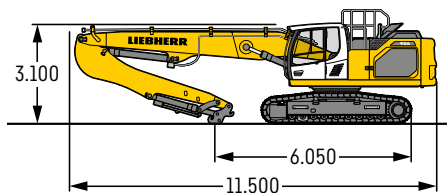
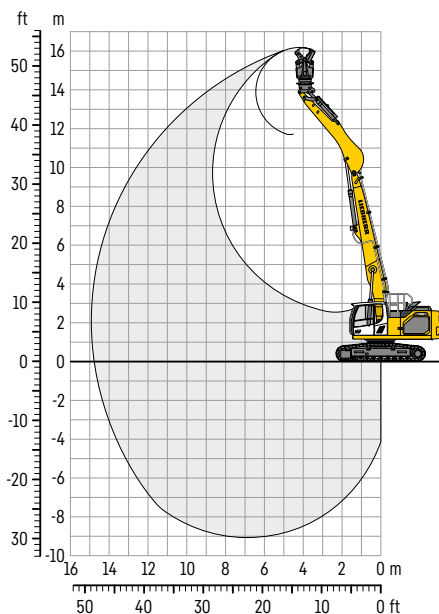


R 926

## Konfiguration

- NLC-Unterwagen
- 3-Steg-Bodenplatten, 600 mm
- Ballastgewicht: 7,50 t
- Abbruchausleger: 7,80 m
- Abbruchstiel: 5,00 m
- Maximale Reichweite am Boden (ohne Werkzeug): 12,9 m
- Maximale Arbeitshöhe (ohne Werkzeug): 13,8 m
- Gewicht des Baggers\*: 31.300 kg
- Gewicht des Werkzeugs\* - quer zum Unterwagen: 1.800 kg
- Gewicht des Werkzeugs\* - in Längsrichtung zum Unterwagen: 3.100 kg

\* in Abhängigkeit der Maschinenkonfiguration



Modell	Spurbreite (mm) (K)	Radstand (mm) (G)	Bodenfreiheit zum Unterwagen (I)	Kettenhöhe (J)	Bodenfreiheit zum Ballastgewicht (D)	Länge des Unterwagen (H)
R 926 NLC	2.590	3.830	495	965	1.115	4.625

Die Option wurde bereits für die folgenden Maschinen realisiert: R 926

## 2 Höhenverstellbarer Ausleger / Schnellwechsler / verschiedene Stiele



### R 945

Höhenverstellbarer Ausleger (8,00 m) / Schnellwechsler / Stielverlängerung (3,40 m) oder Werkzeug

### Spezifikationen

- Angepasste Kinematik und Traglasttabelle
- Schnellwechsler an höhenverstellbarem Ausleger
- Stielverlängerung mit Schnellwechsler
- LIKUFIX an beiden Schnellwechslern
- Hydraulisch verstellbarer (VH-HD-) Unterwagen (optional)
- Fahrerkabine mit hydraulischer Erhöhung (optional)
- SBL30 Filter- und Überdrucksystem für die Kabinenluft (optional)
- GTS-Generatorkit, 13 kW
- Schmutzabstreifer am Unterwagen

Die Option wurde bereits für die folgenden Maschinen realisiert: R 945

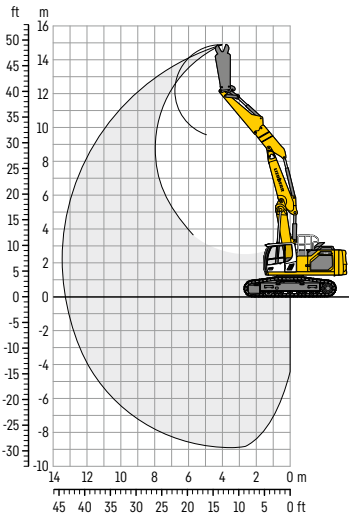
# Höhenverstellbarer Ausleger / Schnellwechsler / verschiedene Stiele

## R 945

VH-HD-Unterwagen  
3-Steg-Bodenplatten, 600 mm  
Ballastgewicht: 8,40 t  
Höhenverstellbarer Ausleger: 8,00 m  
Stiel: 1,20 m  
SWA 77-Schnellwechsler

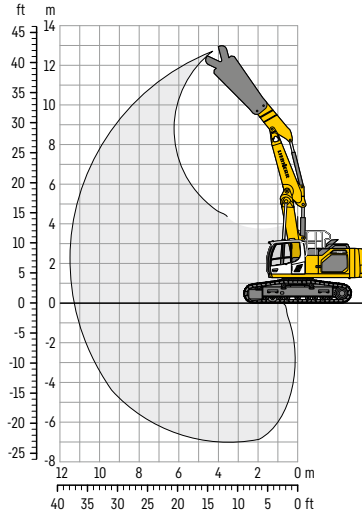
Stielverlängerung: 3,40 m  
Werkzeug: Gewicht, je nach  
Konfiguration  
Schere: 2.250 kg  
Arbeitshöhe (ohne Werkzeug): 12,00 m

Werkzeug: Gewicht, je nach Konfiguration  
Schere: 6.650 kg  
Arbeitshöhe (ohne Werkzeug): 9,50 m



Gewicht des Baggers\*: 54.000 kg  
Maximale Reichweite am Boden  
(ohne Werkzeug): 12 m  
Maximale Arbeitshöhe  
(ohne Werkzeug): 10,3 m  
Gewicht des Werkzeugs\*: 2.600 kg

\* in Abhängigkeit der Maschinenkonfiguration



Gewicht des Baggers\*: 54.000 kg  
Maximale Reichweite am Boden  
(ohne Werkzeug): 9,8 m  
Maximale Arbeitshöhe  
(ohne Werkzeug): 7,3 m  
Gewicht des Werkzeugs\*: 7.800 kg

\* in Abhängigkeit der Maschinenkonfiguration

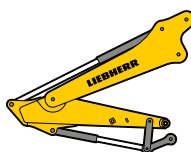
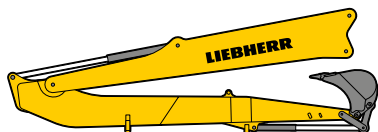
## 2 Schwenkarme / verschiedene Arbeitsausrüstungen

### Spezifikationen

- Angepasste Kinematik und Traglasttabelle
- Schwenkarm mit Schnellwechsler
- Multi-User-Arbeitsausrüstung
- Erdbau-Arbeitsausrüstung
- Abnehmbares Ballastgewicht für Multi-User-Arbeitsausrüstung

### R 938

- Schwenkarm mit Schnellwechsler: 3,30 m
- WLC-Unterwagen
- 3-Steg-Bodenplatten, 600 mm
- Ballastgewicht: 9,40 t
- Schwenkarm: 3,30 m



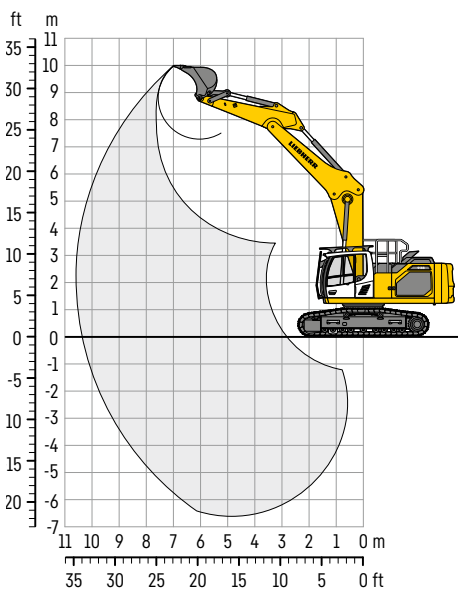
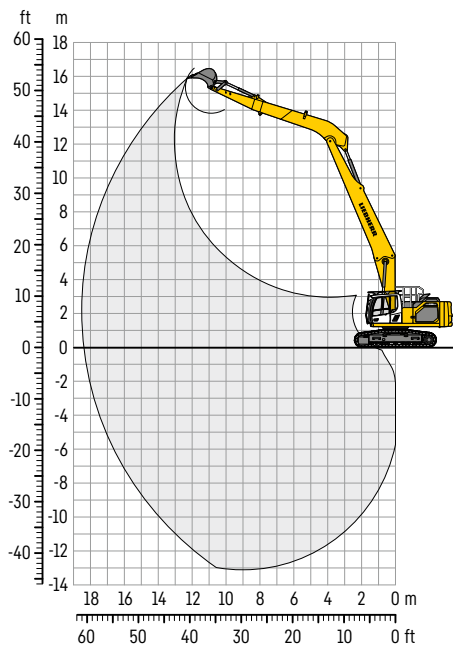
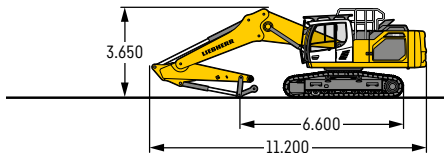
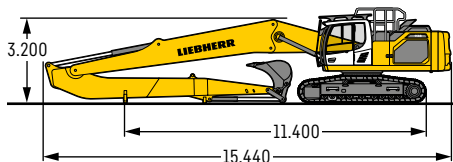
- Zusätzliches Ballastgewicht: 2,40 t
- Multi-User-Monoblockausleger: 7,70 m
- Multi-User-Stiel: 7,70 m
- Löffel\*: 0,75 m<sup>3</sup>
- Maximale Reichweite am Boden: 18,3 m
- Maximale Grabtiefe: 13,1 m
- Maximale Arbeitshöhe: 15,8 m
- Gewicht des Baggers\*\*: 46.000 kg

- Monoblockausleger: 3,95 m
- Stiel: 2,90 m
- SWA 66-Schnellwechsler
- Löffel\*: 2,00 m<sup>3</sup>
- Maximale Reichweite am Boden: 10,4 m
- Maximale Grabtiefe: 6,6 m
- Maximale Arbeitshöhe: 10,0 m
- Gewicht des Baggers\*\*: 42.000 kg

\* in Abhängigkeit der Dichte des Grabguts

\*\* in Abhängigkeit der Maschinenkonfiguration

# Schwenkarme / verschiedene Arbeitsausrüstungen





## 1. Optionale Ausstattungen für Bagger

Kabine mit hydraulischer Erhöhung.....	6
Um 30° kippbare Kabine .....	7
Berieselungsanlage.....	8
Hydraulisch verstellbarer VH-HD-Unterwagen .....	9

## 2. Spezial-Arbeitsausrüstungen

Maßgefertigter Verstellausleger .....	13
Maßgefertigter Multi-User-Monoblockausleger .....	15
Ausleger und Stiel für Abbrucharbeiten.....	17
Verstellausleger / Schnellwechsler / verschiedene Stiele.....	18
Schwenkarme / verschiedene Arbeitsausrüstungen .....	20

## 3. Vorbereitung für Werkzeuge

Schere am Auslegerende.....	25
Schere am Stielende .....	26

## 4. Spezialanwendungen

Pontonbagger für maritime Anwendungen .....	30
Einrammen von Spundwänden .....	31
Behandlung von Schlacke .....	32
Selektiver Rückbau .....	33



## Beispiel- anwendungen

- Selektive Rückbauarbeiten
- Recycling



## Spezifikationen

- Angepasste Kinematik und Traglasttabelle



## Kundenvorteile

- Hoher Bedienkomfort
- Für präzises Arbeiten
- Zeitersparnis und verbesserte Produktivität
- Verringerter Kraftstoffverbrauch durch Optimierungen an der Hydraulikanlage







R 938

## Konfiguration

- NLC-Unterwagen
- 3-Steg-Bodenplatten, 600 mm
- Ballastgewicht: 9,40 t
- Höhenverstellbarer Ausleger: 6,70 m
- Gewicht des Baggers: 36.000 kg
- Schere: La Bounty MSD 2500R – 6.700 kg

## Spezifikationen

- Optimierte Hydraulik- und Schmieranlage
- Angepasste Arbeitsausrüstungen für einen leichteren Transport
- Montage und Einstellung des Werkzeugs ab Werk

Die Option wurde bereits für die folgenden Maschinen realisiert: R 938, R 945

# 3 Schere am Stielende



R 998 SME

## Konfiguration

- LC-V-Unterwagen
- 2-Steg-Bodenplatten, 600 mm
- Ballastgewicht: 18,0 t
- SME-Monoblockausleger: 7,20 m
- SME-Stiel: 2,90 m
- Schnellwechsler
  
- Gewicht des Baggers: 103.000 kg
- Schere: MBI SH1500R – 15.000 kg

## Spezifikationen

- Optimierte Hydraulikanlage
- Angepasste Arbeitsausrüstungen für einen leichteren Transport
- Montage und Einstellung des Werkzeugs ab Werk

Option déjà développée sur R 998 SME





## 1. Optionale Ausstattungen für Bagger

Kabine mit hydraulischer Erhöhung.....	6
Um 30° kippbare Kabine .....	7
Berieselungsanlage.....	8
Hydraulisch verstellbarer VH-HD-Unterwagen .....	9

## 2. Spezial-Arbeitsausrüstungen

Maßgefertigter Verstellausleger .....	13
Maßgefertigter Multi-User-Monoblockausleger .....	15
Ausleger und Stiel für Abbrucharbeiten.....	17
Verstellausleger / Schnellwechsler / verschiedene Stiele.....	18
Schwenkarme / verschiedene Arbeitsausrüstungen .....	20

## 3. Vorbereitung für Werkzeuge

Schere am Auslegerende.....	25
Schere am Stielende .....	26

## 4. Spezialanwendungen

Pontonbagger für maritime Anwendungen .....	30
Einrammen von Spundwänden.....	31
Behandlung von Schlacke .....	32
Selektiver Rückbau .....	33

## 4 Pontonbagger für maritime Anwendungen



### P 992

Vorbereitung zur Montage des Baggers auf einem Schiff / Ponton

#### Kundenvorteile

- Hoher Bedienkomfort
- Zeitersparnis und verbesserte Produktivität
- Hohe Zuverlässigkeit durch optimale Anpassung der Maschine an die Arbeitsumgebung

#### Anwendungen

- Aushubarbeiten, Wartungsarbeiten in Häfen, Be- und Entladung von Frachtschiffen
- Zusätzlicher Schutz für Arbeiten in korrosiven Umgebungen (Meerwasser)

#### Spezifikationen

Korrosionsschutz:

- Hydraulikzylinder
  - Abgedichtete Arbeitsausrüstungen
  - Kühler
  - Kabelstränge
  - Lack
  - Weitere Maßnahmen nach Bedarf
  - Edelstahl-Schrauben und -scharniere
- Kompressor zur Bereitstellung von Druckluft für das Innere der Arbeitsausrüstungen
- Vorbereitung für Arbeiten mit Hydraulikhammer unter Wasser
- Elastische Lagerung zur Vibrationsminderung

Die Option wurde bereits für die folgenden Maschinen realisiert: P 992



## R 956

Vorbereitung zur Montage einer Vibrationsramme mit Stielverlängerung

## Konfiguration

- VH-HD-Unterwagen
- 3-Steg-Bodenplatten, 750 mm
- Ballastgewicht: 11,0 t
- Höhenverstellbarer Ausleger: 6,30 m
- Stiel: 3,35 m
- Schnellwechsler
  
- Gewicht des Baggers ohne Werkzeug: 72 t
- Hakenhöhe: 15 m

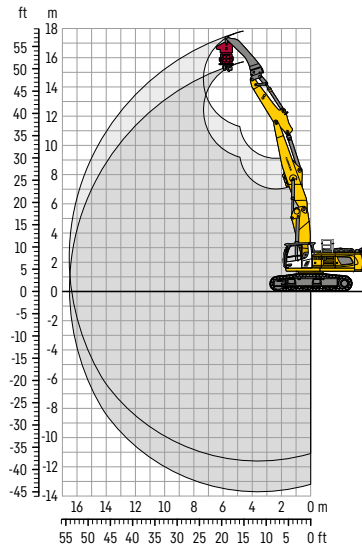
### Werkzeug:

- Stielverlängerung: 3,10 m  
(ohne Löffelzylinder und -kinematik, Stiel für Materialumschlag)
- Vibrationsramme
- Gesamtgewicht: 4.000 kg

### Spundwände:

- Maximalgewicht: 3.200 kg
- Höhe: 10,0 bis 14,0 m

Die Option wurde bereits für die folgenden Maschinen realisiert: R 956



## Kundenvorteile

- Hoher Bedienkomfort dank besserer Sicht
- Zeitersparnis und verbesserte Produktivität
- Hohe Zuverlässigkeit durch optimale Anpassung der Maschine an die Arbeitsumgebung

## Spezifikationen

- Hydraulisch verstellbarer VH-HD-Unterwagen
- Fahrerkabine mit hydraulischer Erhöhung
- Höhenverstellbarer Ausleger
- Zusätzliche Hydraulikanlage für den Einsatz der Verlängerung
- Vorbereitung der Hydraulikanlage für den Einsatz der Vibrationsramme

## 4 Behandlung von Schlacke



R 980 SME

### **Anwendungen**

- Behandlung von Schlacke, Arbeiten in Hochtemperaturumgebungen

### **Kundenvorteile**

- Hohe Sicherheit beim Beladen
- Hoher Bedienkomfort dank abgedichteter Kabine
- Zeitersparnis und verbesserte Produktivität
- Hohe Zuverlässigkeit durch optimale Anpassung der Maschine an die Arbeitsumgebung

### **Spezifikationen**

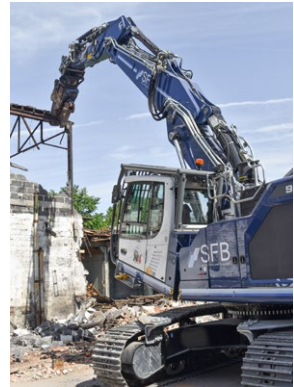
- Kabine mit Spezialscheiben für den Einsatz in Hochtemperaturumgebungen mit verbesserter Isolierung
- Filter- und Überdrucksystem für die Kabinenluft
- Automatisches Feuerlöschsystem
- Angepasste Zentralschmieranlage
- Hitzeschutz für Schläuche und weitere exponierte Maschinenkomponenten

Die Option wurde bereits für die folgenden Maschinen realisiert: R 998 SME





R 938



R 938

## Anwendungen

Selektiver Rückbau, Abfallsortierung

## Kundenvorteile

- Hoher Bedienkomfort
- Zeitersparnis und verbesserte Produktivität
- Hohe Zuverlässigkeit durch optimale Anpassung der Maschine an die Arbeitsumgebung

## Spezifikationen

- Um 30° kippbare Kabine mit integriertem, von der Kabine unabhängigem Schutzgitter
- Verschiedene Unterwagenvarianten verfügbar
- Maßgefertigter höhenverstellbarer Ausleger
- Berieselungsanlage
- Überdrucksystem für die Kabine
- Schutz für Schläuche
- Not-Stopp außen an der Maschine

# Die Firmengruppe Liebherr



## Global und unabhängig:

### Erfolgreich seit über 70 Jahren

Gründet wurde Liebherr im Jahr 1949: Mit der Entwicklung des ersten mobilen Turmdrehkrans der Welt legte Hans Liebherr den Grundstein für ein erfolgreiches Familienunternehmen, das heute über 140 Gesellschaften auf allen Kontinenten umfasst und fast 51.000 Mitarbeitende beschäftigt. Dachgesellschaft der Firmengruppe ist die Liebherr-International AG in Bulle (Schweiz), deren Gesellschafter ausschließlich Mitglieder der Familie Liebherr sind.

## Technologieführerschaft und Pioniergeist

Liebherr versteht sich als Pionier. Aus dieser Haltung heraus gestaltet das Unternehmen die Technologiesgeschichte in vielen Branchen maßgeblich mit. Bis heute teilen Mitarbeitende auf der ganzen Welt den Mut des Unternehmensgründers, bislang unbekannte Wege zu beschreiten. Sie alle verbindet die Leidenschaft für Technik und faszinierende Produkte sowie die Entschlossenheit, für ihre Kunden Herausragendes zu leisten.

## Breit diversifiziertes Produktprogramm

Liebherr zählt zu den größten Baumaschinenherstellern der Welt, bietet aber auch auf vielen anderen Gebieten hochwertige, nutzenorientierte Produkte und Dienstleistungen an. Das Produktprogramm umfasst die Segmente Erdbewegungsmaschinen, Materialumschlagmaschinen, Spezialtiefbaumaschinen, Mining, Mobil- und Raupenkrane, Turmdrehkrane, Betontechnik, Maritime Krane, Aerospace und Verkehrstechnik, Verzahnungstechnik und Automationssysteme, Kühl- und Gefriergeräte, Komponenten sowie Hotels.

## Maßgeschneiderte Lösungen und höchster Kundennutzen

Liebherr-Lösungen zeichnen sich durch höchste Präzision, exzellente Umsetzung und besondere Langlebigkeit aus. Das Beherrschen von Schlüsseltechnologien versetzt das Unternehmen in die Lage, seinen Kunden auch maßgeschneiderte Lösungen anzubieten. Der Kundenfokus endet bei Liebherr jedoch nicht am Produkt, sondern umfasst ebenso eine Vielzahl an Dienstleistungen, die einen wirklichen Unterschied machen.