
Abfall- wirtschaft

LIEBHERR

Materialumschlagtechnik



Liebherr-Spezialmaschinen für die Abfallwirtschaft

Die Recyclingbranche wächst rasant und verändert sich: Viele Entsorgungsbetriebe haben sich in den letzten Jahren von Generalisten hin zu hoch spezialisierten Recyclingunternehmen entwickelt. Den dadurch veränderten Anforderungen müssen auch die Maschinen entsprechen, die in der Recyclingbranche zum Einsatz kommen. Liebherr trägt diesem Anspruch Rechnung und entwickelt Maschinen und Ausrüstungsoptionen für den jeweiligen Bedarf und Einsatz. Durch die Eigenfertigung diverser Komponenten, wie beispielsweise Motor, Einspritzsysteme, Hydraulikzylinder etc., welche optimal aufeinander abgestimmt sind, bietet Liebherr extrem leistungsfähige und gleichzeitig effiziente Maschinen an. Bereits bei der Entwicklung dieser Komponenten fließen die im späteren Einsatz erforderlichen Anforderungen ein, wodurch die Liebherr-Spezialmaschinen für jegliche Arbeitssituationen bestens vorbereitet sind.

Liebherr-Umschlagmaschinen werden bei den unterschiedlichsten Einsätzen im Bereich Recycling und Abfallwirtschaft genutzt. Die Umschlagmaschinen mit mobilem und raupenbasiertem Fahrwerk, Radlader, Teleskopradlader sowie Planier- und Laderaupen sortieren, trennen und laden schnell und zuverlässig Wertstoffe und Müll. Die verarbeiteten Materialien umfassen eine Vielzahl von Substanzen, darunter Glas, Metall, Holz, Papier und landwirtschaftliche Abfälle. Zusätzlich zu modernsten dieselbetriebenen Umschlagmaschinen bietet Liebherr auch umweltfreundliche und wirtschaftliche Alternativen mit elektrischem Antrieb an.

- Umschlagmaschinen
- Radlader und Teleskopradlader
- Planierraupen
- Laderaupen





Umschlagmaschinen



Leistungsfähigkeit

Die Recyclingbranche ist vielseitig. Die Liebherr-Handler-Generation präsentiert sich als Allroundtalent: Beim Beschicken von Aufbereitern und Zerkleinerern, bei Be- und Entladearbeiten von LKW und Containern, bei Sortierarbeiten von Materialien und Abfallprodukten sowie beim Anhäufen und Umschlagen von Wertstoffen aller Art. Es gibt viele Herausforderungen und Liebherr bietet dafür die passenden Lösungen. Das optimale Zusammenspiel von Hydraulik und Elektronik garantiert kraftvolle und schnelle Bewegungen beim Umschlagen und ermöglicht gleichzeitig feinfühliges und präzises Arbeiten für anspruchsvolle Sortieraufgaben.

Wirtschaftlichkeit

Liebherr setzt auf modernste Motorentechnologie mit intelligenter Maschinensteuerung, welche das Zusammenspiel der Antriebskomponenten im Hinblick auf den Wirkungsgrad deutlich optimiert. Neben dieselbetriebenen Maschinen stehen auch einige Umschlagmaschinen mit elektrischem Antriebskonzept zur Verfügung. Letztere punkten nicht nur durch äußerst geringe Betriebskosten, sondern sind zudem umweltfreundlich, absolut emissionsfrei und somit unabhängig von gesetzlichen Abgasnormen. Außerdem ermöglicht Liebherr-Power Efficiency (LPE) den Betrieb im Bereich des niedrigsten spezifischen Energieverbrauchs für weniger Verbrauch und mehr Effizienz bei maximaler Leistung.

Zuverlässigkeit

Die Liebherr-Umschlagmaschinen sorgen dank ihrer robusten und langlebigen Bauweise für einen reibungslosen Ablauf in der Abfallwirtschaft. Ausstattungen wie Luftvorfilter mit Staubaustragung, reversierbarer Lüfter oder der großmaschige Kühler wurden speziell für den staubintensiven Einsatz entwickelt und garantieren auch unter diesen anspruchsvollen Bedingungen maximale Zuverlässigkeit. Eine lange Lebensdauer wie auch eine maximale Maschinenverfügbarkeit wird darüber hinaus durch die Eigenfertigung sämtlicher Schlüsselkomponenten gewährleistet. Dieselmotor, Hydraulikkomponenten, Elektronikbauteile, Drehkranz, Schwenkantrieb und Stahlbau: entwickelt, getestet und produziert von Liebherr – in bekannt hoher Qualität.

Komfort

Die Liebherr-Fahrerkabine bietet den erforderlichen Raum, die Leistungsfähigkeit der Maschine optimal zu nutzen. Großzügige Glasflächen, verschiedene Varianten an Kabinenerhöhungen sowie Rück- und Seitenraumüberwachung ermöglichen stets eine optimale Sicht auf den Arbeitsbereich und das Umfeld der Maschine. Dank der niedrigen Schallemissionen und des Ausbleibens von Vibrationen sind die Elektroumschlagmaschinen besonders geräuscharm und steigern den Arbeitskomfort deutlich. Zusätzlich erhöhen der Fahrersitz Comfort, das intuitive Touchscreen-Farbdisplay und die automatische Zentralschmieranlage den Komfort, damit sich die Fahrer:innen auf das Wesentliche konzentrieren können – die Umschlagleistung.

Wartungsfreundlichkeit

Der serviceorientierte Maschinenaufbau garantiert kurze Wartezeiten und minimiert dank Zeitersparnis die anfallenden Wartungskosten. Alle Wartungspunkte sind durch die großen und weit öffnenden Servicetüren leicht zu erreichen. Das optimierte Servicekonzept fasst einzelne Wartungspunkte zusammen und reduziert deren Anzahl auf ein Minimum. Servicearbeiten können so noch schneller und effizienter durchgeführt werden.

Umschlagmaschinen im Überblick

Oberwagen

- Mehr Energieeffizienz dank modernster Motortechnologie mit intelligenter Maschinensteuerung
- Optimale Motorleistung und hohe Pumpenfördermenge für schnelle Arbeitsspiele, überzeugende Dynamik und höchste Umschlagleistung
- Recyclingpaket mit reversierbarem Lüfter, Luftvorfilter mit Staubaustragung und externem Klimakondensator für hohe Maschinenverfügbarkeit
- Reduzierung der Betriebskosten dank eingebauten Wartungsvorteilen und optimaler Servicezugänglichkeit

Unterwagen

- Verschiedene Unterwagenvarianten unter anderem auch mit Räumschild für universellen Einsatz der Umschlagmaschine
- Zentralschmierung manuell oder vollautomatisch für mehr produktive Arbeitszeit
- Lasthalteventile serienmäßig an allen Abstützzyindern sorgen für maximale Standsicherheit bei jedem Einsatz
- Weniger Stillstandzeiten dank wartungsfreien Abstützzyindern





Ausrüstung

- Hohe Traglasten und große Reichweiten dank optimierter Kinematik und robuster Bauweise für mehr Umschlagleistung
- Durchdachte Verlegung der Hydraulikschläuche optimiert den Ölfluss und minimiert Leistungsverluste für maximale Energieeffizienz
- Rohrbruchsicherungen an Hub- und Stielzylindern und Stielabschaltung einfahren für maximale Sicherheit bei jedem Einsatz
- Schnellwechselsysteme und Anbauwerkzeuge von Liebherr für maximale Maschinenauslastung und mehr Umschlagleistung



Kabine

- Joysticklenkung ohne Lenksäule serienmäßig für komfortable Bedienung, mehr Beinfreiheit und freie Sicht auf den Einsatzbereich
- Entlastung für Fahrer:in und Umwelt aufgrund geringer Schallemissionen
- Optimale Übersichtlichkeit dank großer Glasflächen und serienmäßiger Rück- und Seitenraumüberwachung mit Kamera
- Serienmäßige Proportionalsteuerung mit 4-Wege Mini-Joystick für mehr Präzision, Feinsteuerbarkeit und Funktionalität

Technische Daten

		LH 18 Industry Litronic	LH 22 Industry Litronic
Varianten		M	M/C
Systemleistung		-	-
Reichweite	m	9	11
Einsatzgewicht*	kg	ca. 17.000-18.000	ca. 19.200-22.200
Motorleistung	kW/PS	105/143	105/143
Abgasstufe	Stufe	V/Tier 4 Final	V/Tier 4 Final/IIIA (konform)
Sortiergreiferinhalt	m³	0,40-0,70	0,40-1,10
Mehrschalengreiferinhalt	m³	0,4	0,40-0,60

		LH 24 Industry Litronic	LH 26 Industry Litronic
Varianten		M	M/C/P
Systemleistung		-	105**
Reichweite	m	12	13
Einsatzgewicht*	kg	ca. 22.700-23.200	ca. 24.200-27.900
Motorleistung	kW/PS	110/150	115/157
Abgasstufe	Stufe	V/Tier 4 Final	V/Tier 4 Final/IIIA (konform)/Elektro
Sortiergreiferinhalt	m³	0,50-1,10	0,50-1,10
Mehrschalengreiferinhalt	m³	0,40-0,60	0,40-0,60

		LH 30 Industry Litronic	LH 35 Industry Litronic
Varianten		M/C	M
Systemleistung		-	-
Reichweite	m	14	15
Einsatzgewicht*	kg	ca. 26.500-30.200	ca. 30.700-31.900
Motorleistung	kW/PS	140/190	140/190
Abgasstufe	Stufe	V/Tier 4 Final/IIIA (konform)	V/Tier 4 Final/IIIA (konform)
Sortiergreiferinhalt	m³	0,75-1,15	0,75-1,15
Mehrschalengreiferinhalt	m³	0,40-0,60	0,40-0,60

M = Mobil

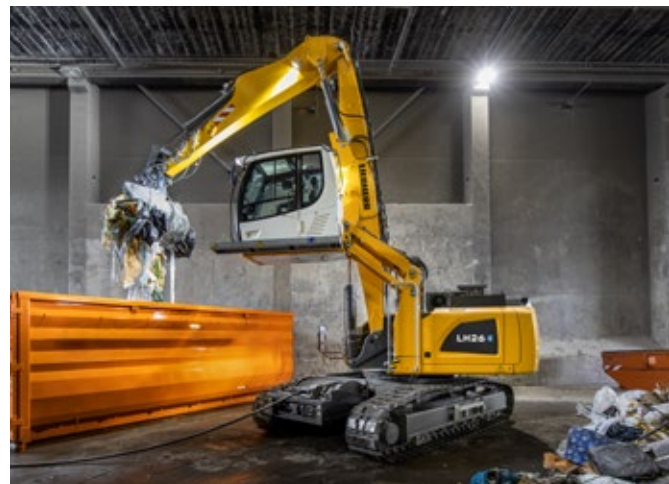
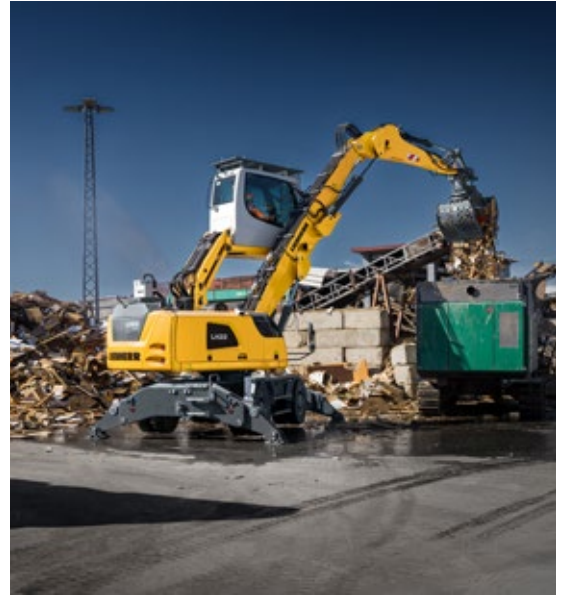
C = Raupe

P = Pedestal

* ohne Anbauwerkzeug

** nur bei Elektro

Einsatzbeispiele



Radlader und Teleskopradlader



Leistungsfähigkeit

Eine breite Produktpalette sorgt für einen vielseitigen und universellen Einsatz der Liebherr-Radlader im Bereich der Abfallwirtschaft. Zusätzlich zu den verschiedenen Typen kann bei den Radladern L 550 – L 566 XPower® sowie L 580 XPower® zwischen Industrie- und Z-Kinematik gewählt werden. Somit steht für spezifische Einsätze wie zum Beispiel Beladen und Verdichten von Schüttgut in hohe „Walking-Floor“-Container immer die richtige Maschine zur Verfügung. Für Halleneinsätze bietet sich der neue batterieelektrische Radlader L 507 E an. Dieser arbeitet besonders leise und lokal emissionsfrei bei gewohnt hoher Arbeitseffizienz. Die bewährte Stereolenkung sorgt für einen sehr geringen Wenderadius und viel Flexibilität im Arbeitsalltag.

Wirtschaftlichkeit

Die innovativen Antriebskonzepte der Liebherr-Radlader ermöglichen eine Kraftstoffreduktion von bis zu 30%. Zusätzlich gibt es minimalen Reifenverschleiß und praktisch keinen Bremsverschleiß. Bei höchster Umschlagleistung und Effizienz werden dadurch die Betriebskosten gesenkt und die Umwelt geschont.

Zuverlässigkeit

Die Liebherr-Radlader erfüllen durch die Verwendung eigener und damit ideal aufeinander abgestimmter Komponenten selbst unter härtesten Bedingungen die hohen Liebherr-Qualitätsstandards. Dadurch wird ein zuverlässiger Einsatz über die gesamte Lebensdauer der Maschine ermöglicht. Dem Kunden stehen durchgehend leistungsstarke Maschinen zur Verfügung.

Komfort

Das moderne, ergonomische Kabinendesign und der hohe Bedienkomfort ermöglichen ein konzentriertes und ermüdungsfreieres Arbeiten – dies erhöht die Sicherheit und Produktivität. Mit dem Liebherr-Bedienhebel lässt sich die Maschine präzise und feinfühlig steuern. Damit ist eine exakte und sichere Bedienung möglich. Die großzügigen Glasflächen der Kabine bieten eine exzellente Rundumsicht und gewährleisten höchstmögliche Sicherheit für Mensch, Maschine und Ladegut.

Wartungsfreundlichkeit

Die Liebherr-Radlader bieten eine hervorragende Servicezugänglichkeit. Alle Punkte der täglichen Wartung sind sicher und bequem erreichbar. Zeit- und Geldersparnis sind das Resultat!

Radlader L 526 – L 580 XPower® im Überblick

Maximaler Fahrerkomfort für mehr Produktivität

- Automatische Zentralschmieranlage*
- Liebherr-Bedienhebel mit Mini-Joystick*
- Joysticklenkung*
- Fahrerkabine ohne Lenkrad / Lenksäule – Joysticklenkung only*
- Wiegeeinrichtung Liebherr mit „Truck Payload Assist“*
- Fahrschwingungsdämpfer (L 526 – L 546* / L 550 – L 580 serienmäßig)
- Vorbereitung für Schutzbelüftungs- bzw. Staubfilterüberdruckanlage*
- Endlagendämpfung*

Höchstmaß an Leistungsfähigkeit

- Wahlweise Industrie- und Z-Kinematik (L 550 – L 566 und L 580*)
- High Lift Hubgerüst*
- LIKUFIX-Schnellwechselsystem*
- Automatische Schaufelrückführung programmierbar
- Hub- und Senkautomatik programmierbar
- Weitreichendes Angebot an Spezialausrüstungen für die Abfallwirtschaft*
- Elektronische Zugkraftregulierung

Robustheit und Qualität für langlebige Maschinen

- Kolbenstangenschutz für Kippzylinder*
- Lampenträger in Stahlausführung (L 526 – L 546 serienmäßig / L 550 – L 580*)
- Schutzgitter für Fahrscheinwerfer*
- Integriertes Reifendruck-Überwachungssystem*
- Spezialbereifung für die Abfallwirtschaft*

*optional





Produktives und sicheres Arbeiten

- Schallgedämmte ROPS / FOPS-Kabine
- Schutzgitter für Frontscheibe*
- Zusätzliche Arbeitsscheinwerfer vorne / hinten*
- Adaptive Arbeitsbeleuchtung*
- Dachkamera zur Frontraumüberwachung (mit Kamera-Liebherr über Liebherr-Display)*
- Skyview 360°*
- Visualisierung der Ausrüstungsstellung
- Liebherr-Schlüssel mit Fernbedienung mit Coming Home / Leaving Home Funktion (L 550 – L 580*)

Kurze Servicezeiten für mehr Produktivität

- Wartungsfreundliche Kühlanlage
- Flusensieb für Kühler*
- Grobmaschiger Kühler*
- Lüfterantrieb reversierbar*
- Vorabscheider*
- Isolierung vom Turbolader (L 550 – L 580*)
- Staubschutz für Lichtmaschine*

Produktives und sicheres Arbeiten

- Rutschfeste Trittplächen und stabile Handläufe
- Rückraumüberwachung mit Kamera über Liebherr-Display
- Aktive Personenerkennung heckseitig*
- Rückfahrhindernismelder*
- Rückfahrwarneinrichtung akustisch / optisch*

Robustheit und Qualität für langlebige Maschinen

- Anfahrerschutz heckseitig*
- Anfahrerschutz heckseitig mit Schutzgitter (L 526 – L 546*)
- Rammschutz mit Schutzgitter (L 550 – L 580*)
- Unterfahrerschutz*
- Radkastenverbreiterung*

Technische Daten

		L 507 Stereo	L 509 Stereo	L 514 Stereo
Kipplast	kg	3.240-3.750	3.400-4.430	3.770-5.750
Schaufelinhalt	m³	0,8-1,6	0,9-2,0	1,3-3,5
Einsatzgewicht	kg	5.550-5.835	6.390-6.875	8.860-9.985
Motorleistung	kW/PS	50/68	54/73	76/103
Abgasstufe	Stufe	V	V	V

		L 518 Stereo	L 526	L 538
Kipplast	kg	3.870-6.550	5.030-8.730	6.220-9.650
Schaufelinhalt	m³	1,4-4,0	2,0-5,5	2,2-6,5
Einsatzgewicht	kg	9.190-10.445	13.170-14.770	14.520-16.050
Motorleistung	kW/PS	76/103	116/158	129/175
Abgasstufe	Stufe	V	V	V

		L 546	L 550 XPower®	L 556 XPower®
Kipplast	kg	7.130-11.010	8.300-12.500	9.300-13.750
Schaufelinhalt	m³	2,6-7,5	2,6-9,5	2,8-10,0
Einsatzgewicht	kg	15.410-16.970	18.550-20.600	19.600-21.600
Motorleistung	kW/PS	138/188	163/222	183/249
Abgasstufe	Stufe	V	V	V

		L 566 XPower®	L 576 XPower®	L 580 XPower®
Kipplast	kg	12.100-15.900	16.250-17.600	14.800-19.500
Schaufelinhalt	m³	3,5-12,0	4,2-5,2	4,5-14,0
Einsatzgewicht	kg	23.900-26.900	25.650-25.800	27.650-30.100
Motorleistung	kW/PS	203/276	218/296	233/317
Abgasstufe	Stufe	V	V	V

		L 509 Tele
Kipplast	kg	3.600-3.800
Schaufelinhalt	m³	0,9-2,0
Einsatzgewicht	kg	6.800-7.150
Max. Nutzlast Ladegabel	kg	2.300 ¹⁾
Max. Hubhöhe Ladegabel	mm	4.800
Motorleistung	kW/PS	54/73
Abgasstufe	Stufe	V

		L 507 E
Kipplast	kg	3.240-3.750
Schaufelinhalt	m³	0,8-1,6
Einsatzgewicht	kg	5.815-6.195
Batterie	kWh	32,2/64,4
Abgasstufe		emissionsfrei

¹⁾ Zulässige Nutzlast auf ebenem Gelände = 80% der statischen Kipplast geknickt - nach EN 474-3

Einsatzbeispiele



Planierraupen



Leistungsfähigkeit

Liebherr Planiertrauben eignen sich optimal zum Schieben, Zerkleinern, Mischen, Aufhalden und Verteilen sämtlicher Müllfraktionen auf der Deponie. Zugleich verdichten sie den Müll bzw. leisten den Kompaktoren Vorarbeit, sodass diese noch effizienter eingesetzt werden können. Daneben finden Planiertrauben in allen anfallenden Erdarbeiten Verwendung, wie z.B. der Geländevorbereitung oder dem Einplanieren von Deckschichten. Speziell für den Einsatz auf Mülldeponien abgestimmte Aufsatzgitter erhöhen das Schildvolumen und damit die Schubleistung ohne die Sicht des Fahrers einzuschränken. Eine Reihe von Sonderausstattungen stehen für den Schutz und eine lange Lebensdauer des Laufwerks und anderer Komponenten zur Verfügung.

Wirtschaftlichkeit

Die Liebherr-Dieselmotoren vereinen Leistungsstärke und Sparsamkeit – die Kombination mit dem effizienten hydrostatischen Antriebssystem garantiert eine enorme Schubleistung bei geringem Kraftstoffverbrauch. Das intelligente Kühlsystem spart Kraftstoff und ermöglicht eine regelmäßige Selbstreinigung der Kühler.

Zuverlässigkeit

Planiertrauben von Liebherr verfügen in der Mülldeponie-Ausführung über verschiedenste Schutz- und Abdichtungsmaßnahmen. Diese verhindern die Beschädigung der Maschine durch sperrige Müllbestandteile und reduzieren eindringenden Staub und Schmutz. Dadurch verlängert sich die Lebensdauer der Maschinen und unnötige Stehzeiten werden vermieden.

Komfort

Dem Fahrer bieten Liebherr-Planiertrauben einen großzügig dimensionierten, nach modernsten ergonomischen Gesichtspunkten gestalteten Arbeitsplatz. Die geräumigen Komfortkabinen ermöglichen eine optimale Sicht auf den Arbeitsbereich und die Arbeitsausrüstung. Mit der intuitiven Einhebelsteuerung kann das Gerät stets feinfühlig und sicher gesteuert werden.

Wartungsfreundlichkeit

Mit ihrem geringen Wartungsaufwand leisten Liebherr-Planiertrauben einen verlässlichen Beitrag zum wirtschaftlichen Erfolg. Ein dichtes Servicenetz bedeutet für den Anwender kurze Wege, effiziente Strukturen und schnelle Reaktionszeiten.

Planierraupen im Überblick

Temperaturmanagement für höchste Betriebssicherheit

- Der hydraulische, bedarfsgesteuerte Lüfter kühlt zuverlässig und spart Treibstoff
- Ein Hydraulikölthermometer überwacht laufend die Öltemperatur
- Der reversible Lüfter befreit den Kühler automatisch von Ablagerungen

Schutz der Komponenten vor Verunreinigung für lange Standzeiten

- Ein Vorabscheider trennt Schmutzpartikel ab, bevor sie den Luftfilter erreichen
- Die externe Luftzufuhr versorgt die Lichtmaschine mit sauberer Kühlluft
- Abdichtungen an kritischen Positionen halten Staub und Schmutz vom Inneren der Maschine fern

Anwendungsspezifische Ausrüstungen für höchste Produktivität

- Müllaufsatzgitter am Schild vergrößern deren Kapazität
- Gegengewichte bewirken eine optimale Balance auch bei schwerer Frontausrüstung
- Heckaufreißer erlauben die Durchführung von Arbeiten abseits der Mülldeponie





Optionen für zusätzliche Sicherheit im Betrieb

- Zusatzscheinwerfer und Rundumkennleuchte
- Abdeckung des Turboladers
- Feuerlöscher

Zuverlässiger Schutz vor Beschädigung durch Müllgut

- Massive Schutzbleche verhindern Beschädigungen der Behälter und Tanks
- Spezielle Abdeckungen schützen die Hydraulikzylinder
- Heckseitige Abstreifbalken (nicht abgebildet) verhindern, dass Müllgut auf die Kette gezogen wird und Schäden verursacht

Einsatzspezifische Laufwerkskomponenten

- Bodenplatten mit Trapezlöchern und Turassegmente mit Ausnehmungen wirken unerwünschtem Materialaufbau im Laufwerk entgegen
- Schutzringe am Endantrieb schützen die doppelte Gleitringdichtung

Technische Daten

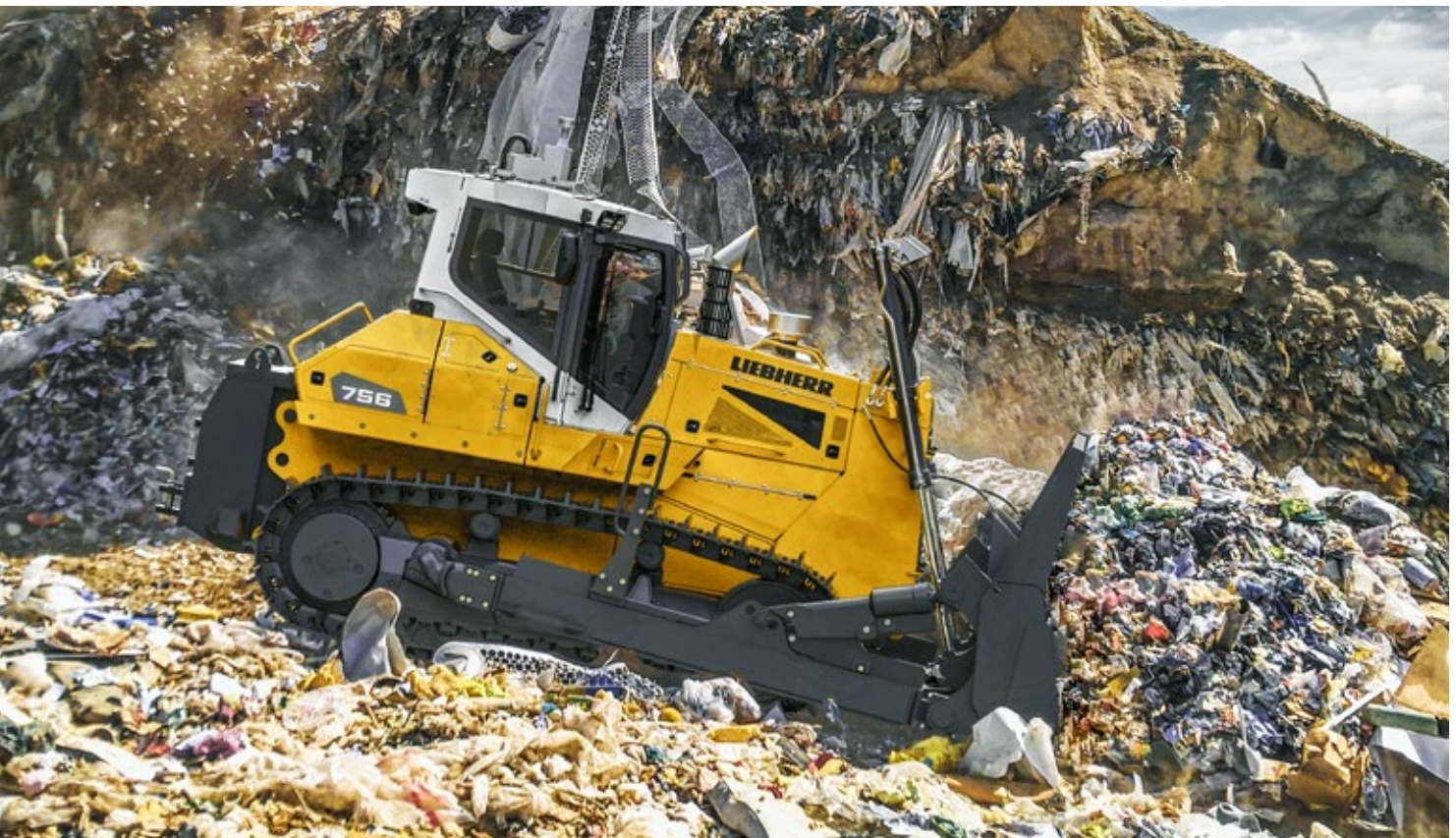
		PR 736 Litronic	PR 736 Litronic
Einsatzgewicht	kg	21.200-25.500	21.200-25.500
Schildkapazität	m³	4,1-5,57	4,1-5,57
Motorleistung	kW / PS	160 / 217	160 / 217
Abgasstufe	Stufe	IIIA (konform) / Tier 3	V / Tier 4 Final

		PR 746 Litronic	PR 746 Litronic
Einsatzgewicht	kg	25.900-31.500	25.900-31.500
Schildkapazität	m³	6,00-7,20	6,00-7,20
Motorleistung	kW / PS	190 / 258	190 / 258
Abgasstufe	Stufe	IIIA (konform) / Tier 3	V / Tier 4 Final

		PR 756 Litronic	PR 756 Litronic
Einsatzgewicht	kg	35.400-43.000	35.400-43.000
Schildkapazität	m³	8,92-11,80	8,92-11,80
Motorleistung	kW / PS	260 / 353	260 / 353
Abgasstufe	Stufe	IIIA (konform) / Tier 3	V / Tier 4 Final

		PR 766 Litronic	PR 766 Litronic
Einsatzgewicht	kg	53.460-54.333	53.460-54.333
Schildkapazität	m³	17,0	17,0
Motorleistung	kW / PS	310 / 422	310 / 422
Abgasstufe	Stufe	IIIA (konform) / Tier 3	V / Tier 4 Final

Einsatzbeispiele



Laderaupen



Leistungsfähigkeit

Egal ob auf Haushaltsmüll- oder Erddeponien – Liebherr Laderaupen erweisen sich als Alleskönner sowohl in der Bau-, als auch in der Betriebs- und Sanierungsphase. Sie können zum Einbau und Vorverdichten des Mülls ebenso eingesetzt werden, wie zum Auftrag von Deckschichten, zum Materialumschlag und für diverse Hilfsarbeiten. Für das Aussortieren sperriger Müllfraktionen oder den Aushub von lehmigen oder gefrorenen Böden sind Laderaupen mit ihren hohen Ausbrechkräften unverzichtbar. Ihre unerreichte Traktion auf wenig tragfähigem Untergrund kommt ihnen beim Schieben von Müll, bei Böschungsarbeiten und beim Bergen von hängen gebliebenen LKWs zu Gute.

Wirtschaftlichkeit

Aufgrund ihrer vielseitigen Einsatzmöglichkeiten, dem geringen Wartungsaufwand und niedrigen Kraftstoffverbrauch eignen sich Liebherr Laderaupen als Universalmaschinen für kleinere Deponien bzw. sind fixer Bestandteil des Fuhrparks auf größeren Deponien. Schaufelform bzw. -volumen sowie Aufsatzgitter und Schneidwerkzeug können exakt auf die Rahmenbedingungen und die Beschaffenheit des Mülls und des Deckmaterials auf der Deponie abgestimmt werden. Optional kann die Maschine auch mit einem Heckaufreißer ausgestattet werden. Die Bedarfsgesteuerte Hydraulik und die im ECOmode reduzierte Motordrehzahl senken den Kraftstoffverbrauch zusätzlich.

Zuverlässigkeit

Liebherr besitzt jahrzehntelange Erfahrung in der Entwicklung, Konstruktion und Fertigung von Schlüsselkomponenten wie Tragrahmen, Dieselmotoren, Hydraulikzylinder, Endantriebe und Elektrik. Beim Einsatz auf der Mülldeponie kommen umfangreiche Schutzmaßnahmen vor Staub, Partikeln, Ablagerungen, Laugen bzw. Säuren sowie sperrigem oder herabfallendem Material hinzu. Dank ausgereifter Technologie und innovativer Detaillösungen bieten Liebherr Laderaupen auch unter härtesten Einsatzbedingungen ein Höchstmaß an Verfügbarkeit und Lebensdauer.

Komfort

Die Überdruckkabine mit einer leistungsstarken Klimaanlage, effektiver Schalldämmung, luftgefedertem Sitz, hydraulischer Kabinenlagerung und optionalem Frontscheibenschutz bietet ideale Voraussetzungen für ein sicheres, entspanntes und produktives Arbeiten. Die intuitive, feinfühligke Einhebelsteuerung und der ungehinderte Blick auf die Arbeitsausrüstung ermöglichen es dem Fahrer, sich voll auf seine Tätigkeit zu konzentrieren.

Wartungsfreundlichkeit

Im intensiven Dauereinsatz auf der Deponie sind die langen Wartungsintervalle und leicht zugänglichen Servicepunkte der Liebherr Laderaupen von besonderer Bedeutung für die jederzeitige Einsatzbereitschaft. Ein dichtes Servicenetz bedeutet für den Anwender kurze Wege, optimale Planbarkeit, hohe Ersatzteilverfügbarkeit und schnelle Reparaturen. Im Rahmen des neuen Liebherr Reman-Programms können Komponenten nach höchsten industriellen Standards kostengünstig wiederaufbereitet werden.

Laderaupen im Überblick

Hohes Maß an Sicherheit

- Polycarbonat-Frontscheibe oder Schutzgitter für eine erhöhte Sicherheit des Fahrers in jeder Arbeitssituation bei gleichzeitig weitgehend uneingeschränkter Sicht nach vorne im Vergleich zu einem Schutzgitter
- Behälterschutz aus massivem Stahl gewährleistet besten Schutz des Hydrauliktanks bzw. AdBlue-Tanks
- Hydraulikölthermometer als Anzeige am Touchdisplay

Robuste und durchdachte Ausrüstung für optimale Zuverlässigkeit

- Kippzylinderschutz vor herabfallenden Teilen in robuster Ausführung
- Leitungsschutz Hubzylinder für besten Schutz der Hydraulikleitungen sowie erhöhter Zuverlässigkeit der Komponenten im exponierten Bereich
- Aufsatzgitter für Schaufel erhöht die Schaufelkapazität und erleichtert das Schieben von sperrigen Materialien





Durchdachtes Wartungskonzept

- Abdichtung zwischen Grundgerät und Kabine verhindert die Ansammlung von Schmutz in Hohlräumen und Nischen sowie dessen Eindringen in die Kabine
- Feingitter auf Motorraumtüren vermindern das Eindringen kleiner Partikel in den Motorraum
- Klappbarer und reversibler Lüfter für eine gute Zugänglichkeit zum Kühler. Intervall und Dauer des Umkehrlüfters optional individuell einstellbar
- Das neue Luftvorfilter-System reinigt die Ansaugluft von Staub- und Schmutzpartikeln, die Staubaustragung aus dem Hauptfilter erfolgt automatisch

Detaillösungen zum Schutz des Laufwerks

- Bodenplatten mit Schmutzloch vermeiden Ablagerungen, die sich zwischen Buchsen und Bodenplatten heften. Besonders effektiv in Kombination mit Turassegmenten mit Ausnehmungen
- Schutzring Endantrieb als zusätzlicher Schutz der doppelten Gleitringdichtung
- Abstreifbalken heckseitig für eine bessere Selbstreinigung des Kettenlaufwerks

Technische Daten

		LR 626 Litronic	LR 636 Litronic
Einsatzgewicht	kg	16.460-19.360	21.690-23.047
Schildkapazität	m³	1,7-1,8	2,3-2,4
Motorleistung	kW / PS	110 / 150	135 / 184
Abgasstufe	Stufe	V / Tier 4 Final	V / Tier 4 Final

Einsatzbeispiele



Starker Partner – starker Service

Unsere Serviceleistungen passend für Ihre Herausforderungen im Alltag



Zeitersparnis – für Experten, die sich den Herausforderungen selbst stellen

Hand in Hand zur optimalen Lösung.

Sie möchten selbst Ihre Maschinen warten und pflegen? Schnell und flexibel unabhängig von Ort und Uhrzeit das benötigte Ersatzteil bestellen und dabei sicher sein, dass Sie das richtige Teil ausgewählt haben?

Mit der online verfügbaren Dokumentation sowie dem Ersatzteilshop in MyLiebherr können Sie mit wenigen Klicks auf alle notwendigen Informationen zugreifen. Nutzen Sie die ausgefeilte Logistik für eine schnelle Zustellung der gewünschten Artikel, selbstverständlich in Original Qualität. So können Sie effizient arbeiten. Sollten Sie doch mal nicht weiterwissen, sind unsere Experten nur einen Anruf weit entfernt.



Weitere Infos, Serviceleistungen und Ansprechpartner finden Sie unter

Transparenz – so haben Zahlenprofis Verfügbarkeit, Kosten und vieles mehr immer im Blick

Modulare Wartungspakete und Reman-Komponenten passend für Ihr Unternehmen und Budget.

Zahlen und deren Aussagekraft sind Ihr Metier. Sie möchten die laufenden Investitionen stets im Blick haben und am besten im Voraus kalkulieren und planen können, was der Maschineneinsatz kostet und wie diese verfügbar ist?

Mit den CarePacks von Liebherr wissen Sie im Voraus und modular auf Sie abgestimmt was an Kosten auf Sie zukommt, damit Ihre Maschine auch morgen volle Leistung bringen kann. Auch für ältere Maschinen haben wir mit unserem Reman-Programm eine clevere und wirtschaftliche Lösung für Sie.

Zuverlässigkeit und Unterstützung – für Entscheider und alle, die vorausschauen

Für Sie zählt nicht nur der kurzfristige Erfolg, sie möchten langfristig erfolgreich sein. Erfolg ist für Sie nicht nur Ihr Umsatz, sondern auch zufriedene Kunden und ein Beitrag zur erfolgreichen Ressourcenschonung?

Unser dichtes Servicenetz bietet Konstanz und Planbarkeit, heute und in Zukunft.

Bei Bedarf stehen unsere Experten rund um die Uhr für Sie zur Verfügung. Mit den Originalteilen und unseren Serviceexperten ermöglichen wir einen hohen Werterhalt Ihrer Maschinen. Unser Reman-Programm sowie die Schmierstoffproduktpalette bieten Ihnen die Möglichkeit wirtschaftlich erfolgreich zu sein und gleichzeitig Ressourcen zu schonen.

Einige unserer Serviceleistungen für Sie im Einzelnen:



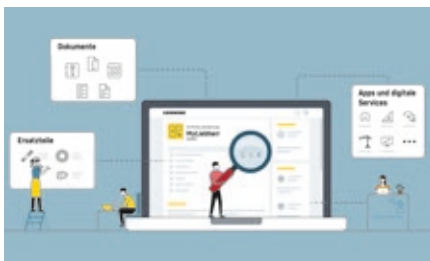
Starker Partner

Ein gutes Gefühl einen starken Partner an der Seite zu haben. Dank unseres dichten Servicenetzes sind unsere Serviceexperten ganz in Ihrer Nähe. Dabei ist uns wichtig, dass Sie einen persönlichen Ansprechpartner haben, denn im Fall der Fälle ist es gut zu wissen, wer mit Rat und Tat zuverlässig hilft.



Reman-Programm

Gleiche Leistung und Qualität wie beim Neuteil, bei gleichzeitiger Kosteneinsparung, dafür stehen die Austauschteile die wir für Sie in unserem Reman-Programm anbieten. Eine Vielzahl von Komponenten ist tagaktuell verfügbar. Eine ideale Lösung insbesondere auch für ältere Maschinen und gleichzeitig tragen Sie zur Ressourcenschonung durch die Wiederverwendung von Teilen bei.



MyLiebherr-Portal

In der Werkstatt, unterwegs oder auch am Wochenende zuhause, mit dem MyLiebherr-Portal stehen Ihnen stets die aktuellste Maschinendokumentation und der Ersatzteilkatalog zur Verfügung. Bestellen Sie die Artikel einfach und bequem über den Onlineshop.



Schmierstoffe

Unser Schmierstoffportfolio bietet eine Reihe an Produkten, mit welchen Sie aktiv zur Ressourcenschonung beitragen können – zum Beispiel durch Öle mit längeren Wechselintervallen oder einer guten Umweltverträglichkeit. Daneben kann dies auch Ihren Geldbeutel schonen.



CarePacks

Mit unseren modular aufgebauten CarePacks bieten wir Ihnen abgestimmte Pakete an Serviceleistungen zu einem festen Betrag an. So können Sie sich auf Ihre Arbeit konzentrieren.

Die Firmengruppe Liebherr



Global und unabhängig: Erfolgreich seit über 70 Jahren

Gegründet wurde Liebherr im Jahr 1949: Mit der Entwicklung des ersten mobilen Turmdrehkrans der Welt legte Hans Liebherr den Grundstein für ein erfolgreiches Familienunternehmen, das heute über 140 Gesellschaften auf allen Kontinenten umfasst und fast 51.000 Mitarbeitende beschäftigt. Dachgesellschaft der Firmengruppe ist die Liebherr-International AG in Bulle (Schweiz), deren Gesellschafter ausschließlich Mitglieder der Familie Liebherr sind.

Technologieführerschaft und Pioniergeist

Liebherr versteht sich als Pionier. Aus dieser Haltung heraus gestaltet das Unternehmen die Technologiegeschichte in vielen Branchen maßgeblich mit. Bis heute teilen Mitarbeitende auf der ganzen Welt den Mut des Unternehmensgründers, bislang unbekannte Wege zu beschreiten. Sie alle verbindet die Leidenschaft für Technik und faszinierende Produkte sowie die Entschlossenheit, für ihre Kunden Herausragendes zu leisten.

Breit diversifiziertes Produktprogramm

Liebherr zählt zu den größten Baumaschinenherstellern der Welt, bietet aber auch auf vielen anderen Gebieten hochwertige, nutzenorientierte Produkte und Dienstleistungen an. Das Produktprogramm umfasst die Segmente Erdbewegungsmaschinen, Materialumschlagmaschinen, Spezialtiefbaumaschinen, Mining, Mobil- und Raupenkrane, Turmdrehkrane, Betontechnik, Maritime Krane, Aerospace und Verkehrstechnik, Verzahntechnik und Automationssysteme, Kühl- und Gefriergeräte, Komponenten sowie Hotels.

Maßgeschneiderte Lösungen und höchster Kundennutzen

Liebherr-Lösungen zeichnen sich durch höchste Präzision, exzellente Umsetzung und besondere Langlebigkeit aus. Das Beherrschen von Schlüsseltechnologien versetzt das Unternehmen in die Lage, seinen Kunden auch maßgeschneiderte Lösungen anzubieten. Der Kundenfokus endet bei Liebherr jedoch nicht am Produkt, sondern umfasst ebenso eine Vielzahl an Dienstleistungen, die einen wirklichen Unterschied machen.

www.liebherr.com

Liebherr-Hydraulikbagger GmbH
Liebherrstraße 12
D-88457 Kirchdorf/Iller
Tel. +49 7354 80-0
Fax +49 7354 80-7294
info.lhb@liebherr.com

Liebherr-Werk Bischofshofen GmbH
Postfach 49
A-5500 Bischofshofen
Tel. +43 50809 1-0
Fax +43 50809 11385
info.lbh@liebherr.com

Liebherr-Werk Telfs GmbH
Hans Liebherr-Straße 35
A-6410 Telfs
Tel. +43 50809 6-100
Fax +43 50809 6-7772
lwt.marketing@liebherr.com