
Overzicht pictogrammen en bedieningselementen

LRT 1090-2.1/LRT 1100-2.1

Uitgave: 01/2024

Dit pictogramoverzicht is uitsluitend bedoeld om u snel inzicht te verschaffen in de geselecteerde bedieningsfuncties van uw kraan. Het bevat echter niet alle benodigde bedrijfs-, montage-, bedienings-, waarschuwings- en veiligheidsinstructies om de kraan vakkundig te kunnen opstellen en bedienen. Voorafgaand aan het gebruik van de kraan is het dan ook beslist noodzakelijk om de gebruikshandleiding te bestuderen, zodat u goed op de hoogte bent van de werking, het opstellen, de bediening, de waarschuwingen en de veiligheidsinstructies.

LIEBHERR



**Overzicht:
Bedienings- en controle-instrumenten**



Dashboard

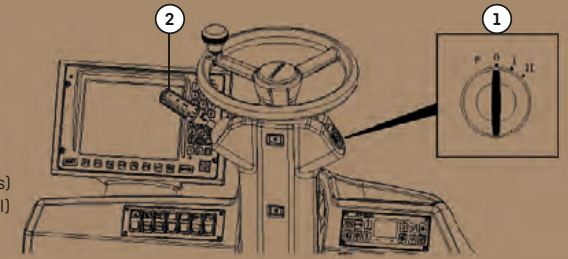
- 1 Alarmlicht schakelaar
- 2 Schakelaarstand 1: parkeerlicht
Schakelaarstand 2: dimlicht
- 3 Zwaailamp
- 4 Reiniging SCR-systeem*
Schakelaar omhoog:
Reiniging SCR-systeem ingeschakeld
Schakelaar in middelste stand:
Automatische reiniging SCR-systeem
Schakelaar omlaag:
Reiniging SCR-systeem geblokkeerd
- 5 Controlelampje groot licht/knipperlicht



* Afhankelijk van het emissieniveau van de motor

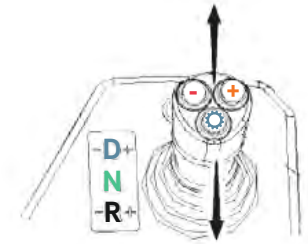
Contactschakelaar

- 1 Motorstart/motorstop
- 2 Stuurkolomshakelaar
Dimlicht/groot licht
Bediening grootlichtsignaal
Bediening knipperlichten (links/rechts)
Bediening ruitenswisser (0, interval, I, II)
Bediening ruitensproei-installatie
Bediening claxon



Rijschakelaar

1. Rijrichtingkeuze **D**: "Vooruit" (onderwagen)
2. Rijrichtingkeuze **N**: Neutrale stand
3. Rijrichtingkeuze **R**: "Achteruit" (onderwagen)
4. Omschakeling handmatig/automatisch ⚙️
5. Motorremregeling positief +
6. Motorremregeling negatief -



Airconditioning

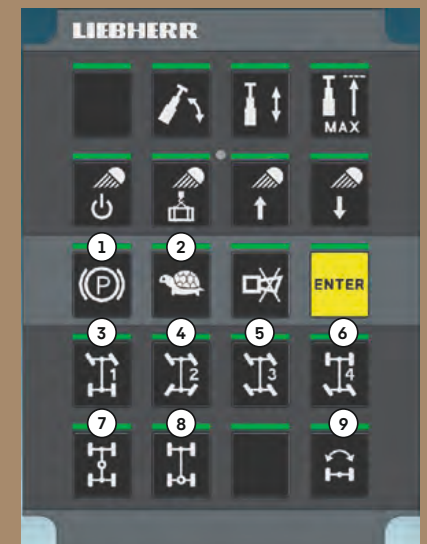
- 1 Tijdschakelklok
- 2 Hulpverwarming kraancabine/
motorvoorverwarming**
- 3 Automatisch bedrijf
- 4 Airconditioning
- 5 Temperatuur verhogen
- 6 Temperatuur verlagen
- 7 Ventilatorstand verhogen
- 8 Ventilatorstand verlagen
- 9 Luchtdistributie hoofdruimte
- 10 Luchtverdeling voetenruimte
- 11 Voorrui ontdooien
- 12 Circulatielucht
- 13 - 15 Programmeertoetsen tijdschakelklok



** Optie

Toetsenbord rechts

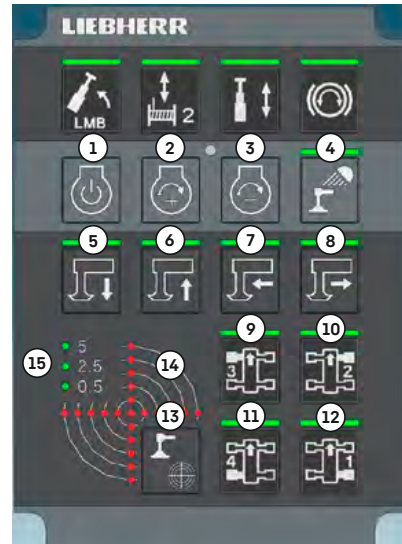
- 1 Parkeerrem
- 2 Rijaandrijving: Kruipgang
- 3 Stuurprogramma Voorasbesturing
- 4 Stuurprogramma Besturing op alle wielen
- 5 Stuurprogramma Hondengang
- 6 Stuurprogramma Achterasbesturing
- 7 Aandrijving op alle wielen
- 8 Dwarssper
- 9 Apendeling



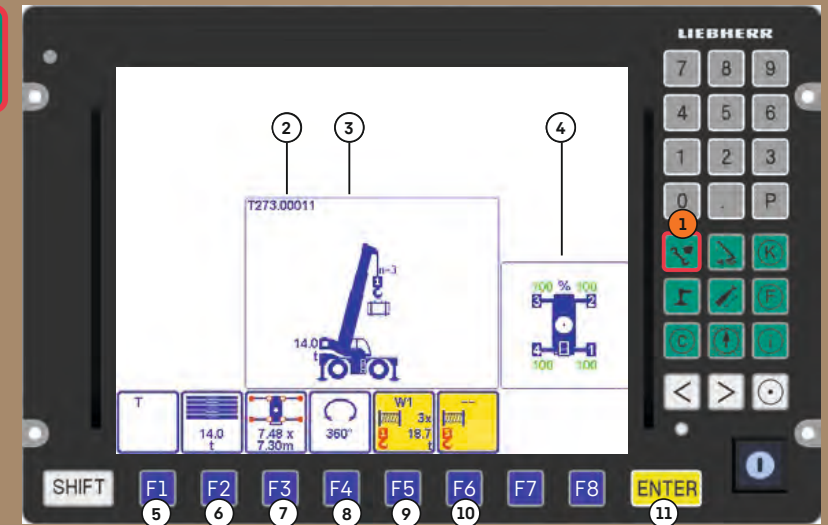
Afstempeling

- 1 Motorstart/motorstop
- 2 Motortoerental verhogen
- 3 Motortoerental verlagen
- 4 Stempelbalkverlichting
- 5 Stempelcilinders uitschuiven
- 6 Stempelcilinders inschuiven
- 7 Stempelbalk uitschuiven
- 8 Stempelbalk inschuiven
- 9 Afstempeling 3 linksvoor selecteren
- 10 Afstempeling 2 rechtsvoor selecteren
- 11 Afstempeling 4 linksachter selecteren
- 12 Afstempeling 1 rechtsachter selecteren
- 13 Kraan nivellieren (waterpas)
- 14 Weergave van de helling in de lengte- en dwarsrichting ten opzichte van de horizontale stand
- 15 Resolutie van de grafische weergave

Toetsenbord links

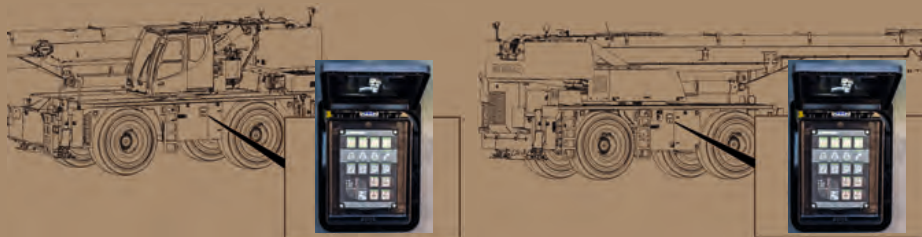


Programma Instellen



- 1 Programma Instellen
- 2 Tabelnaam (tabelnummer)
- 3 Grafische weergave
- 4 Weergave afstempeling
- 5 Bedrijfsmodus
- 6 Contragewicht
- 7 Stempelbasis
- 8 Zwenkbereik
- 9 Inschering rollenkop hoofdmast
- 10 Inschering uitrusting
- 11 ENTER-toets (bevestiging uitrustingstoestand)

Besturingseenheid voor het afstempelen



links

rechts

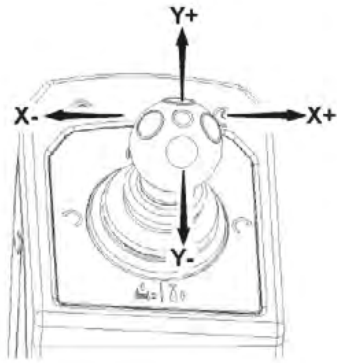
Joystick links

Y+ Lier 2 afspoelen/
telescoopgiek uittelescoperen*

Y- Lier 2 opspoelen/
telescoopgiek intelescoperen*

X- Kraanbovenwagen naar links zwenken

X+ Kraanbovenwagen naar rechts zwenken



* Zie voorkeuze joystick rechts + links

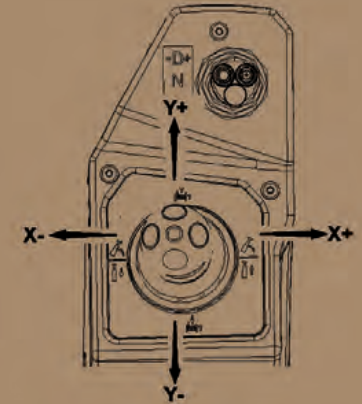
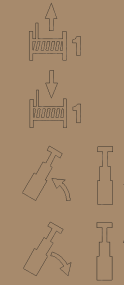
Joystick rechts

Y+ Lier 1 afspoelen

Y- Lier 1 opspoelen

X- Telescoopgiek optoppen/
telescoopgiek intelescoperen*

X+ Telescoopgiek aftoppen/
telescoopgiek uittelescoperen*



* Zie voorkeuze joystick rechts + links

Voorkeuzes toetsenborden

① Kraanbeweging Op-/aftoppen selecteren

② Kraanbeweging Telescoperen selecteren

③ Telescopeermodus LRT 1090-2.1:
Led aan: telescopeermodus 1 (telescoopdelen 2, 3 en 4 worden als eerste uitgetelescopeerd)

Led uit: telescopeermodus 2 (telescoopdeel 1 wordt eerst uitgetelescopeerd)

③ Telescopeermodus LRT 1100-2.1:

Led aan: lange giek (grote radius) met gereduceerde hijslast

Led uit: gereduceerde gieklengthe (gemiddelde radius) met hoge hijslast

④ Schijnwerper in-/uitschakelen**

⑤ Schijnwerper last volgen**

⑥ Schijnwerper verstelling omhoog**

⑦ Schijnwerper verstelling omlaag**

⑧ Intoppen bij vrijhangende last

⑨ Kraanbeweging Lier 2 op-/afspoelen selecteren

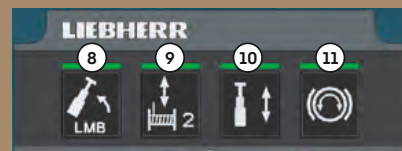
⑩ Kraanbeweging Telescoperen selecteren

⑪ Zwenkrem

Toetsenbord rechts



Toetsenbord links



** Optie

Bedienings- en controle-eenheid

① Ruitensproeier "Voornuit"

② Ruitensproeier "Dak"

③ Vrijgavetoets

④ Treeplank uitschuiven

⑤ Ruitenwisser "Voornuit"

⑥ Ruitenwisser "Dak"

⑦ Binnenverlichting cabine

⑧ Treeplank inschuiven

⑨ Schijnwerper 1 bovenwagen voorzijde

⑩ Zwenkpen ontgrendelen

⑪ Cabine kantelen omhoog

⑫ Vliegtuigwaarschuwing

⑬ Schijnwerper 2 bovenwagen voorzijde

⑭ Zwenkpen automatisch centreren en verpenen

⑮ Cabine kantelen omlaag

⑯ Voorverwarming hydraulische olie**

⑰ Schijnwerper lier

⑱ Lier 1 blokkeren

⑲ Zwenkwerk vrijdraaiend

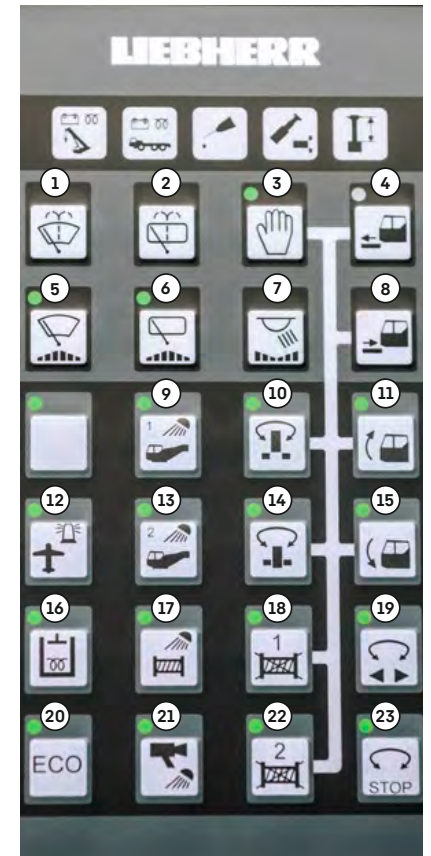
⑳ Bedrijfsmodus ECO-modus

㉑ Schijnwerper achteruitkijkcamera

Schijnwerper camera bovenwagen rechterzijde**

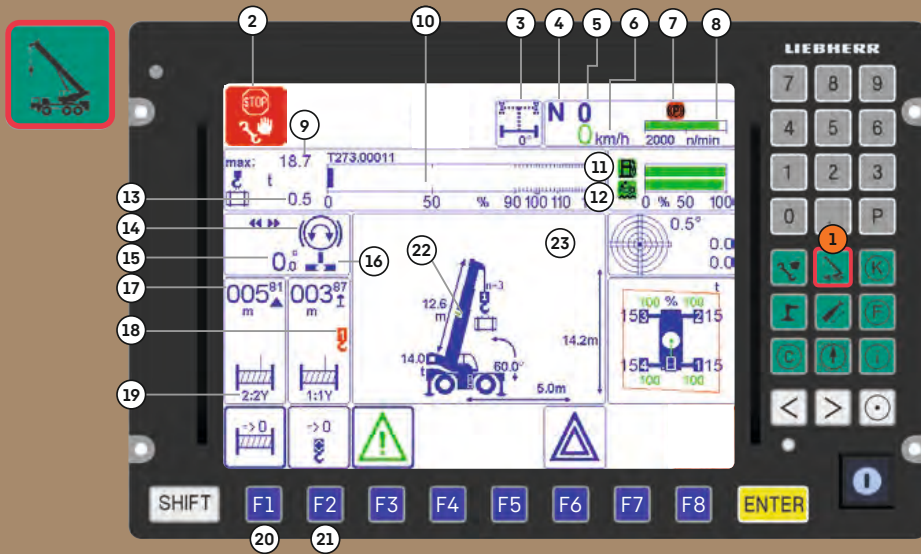
㉒ Lier 2 blokkeren

㉓ Zwenkwerk blokkeren



** Optie

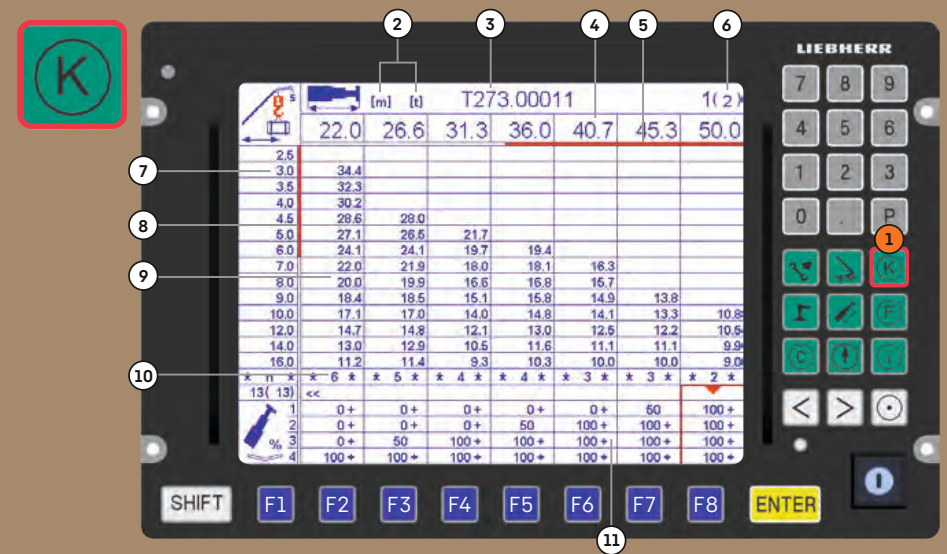
Programma Kraanbedrijf



- ① Programma Kraanbedrijf
- ② LMB-STOP bij rijbedrijf
(verplaatsen zonder bevestigde uitrustingsstoestand)
- ③ Indicator achterasbesturing
- ④ Rijrichtingkeuze
- ⑤ Ingeschakelde versnelling
- ⑥ Actuele rijsnelheid
- ⑦ Indicator parkeerrem
- ⑧ Motortoerental
- ⑨ Maximale hijslast
- ⑩ LMB balkdiagram
- ⑪ Brandstofmeter
- ⑫ AdBlue-meter
- ⑬ Actuele last
- ⑭ Zwenkrem
- ⑮ Zwenkhoek bovenwagen
- ⑯ Zwenkpen
- ⑰ Indicatie haakhoogte
- ⑱ Toewijzing van de lieren
- ⑲ Toewijzing van de lieren joystick
- ⑳ Reset kabellengte
- ㉑ Reset haakhoogte
- ㉒ Status verpenning telescoopgiëk*
- ㉓ Grafische weergave

* Geen indicatie bij LRT 1090-2.1

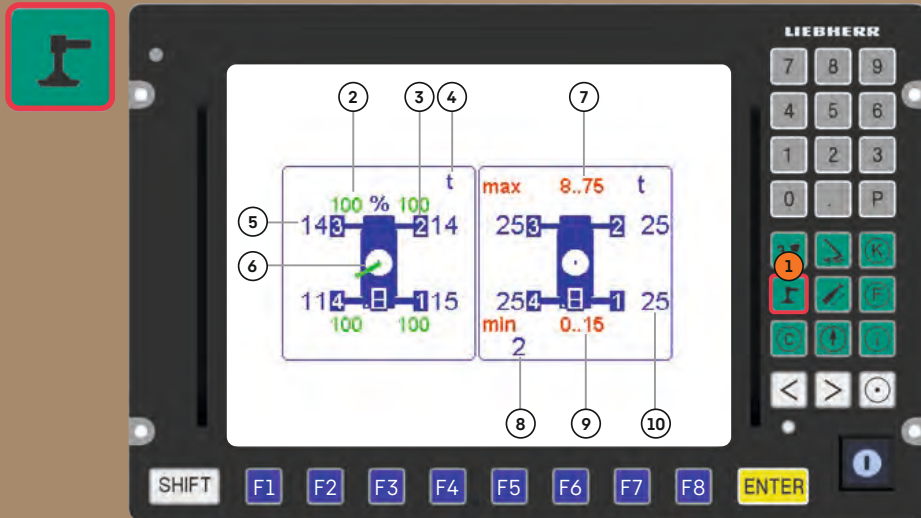
Programma Tabelweergave*



- ① Programma Tabelweergave*
- ② Eenheden
- ③ Tabelnaam
- ④ Telescoopgiëklengtes
- ⑤ Horizontale navigatiebalk
- ⑥ Paginanummering
- ⑦ Vlucht
- ⑧ Verticale navigatiebalk
- ⑨ Weergave tabelwaarde hijslast
- ⑩ Aantal inscheringen
- ⑪ Uitschijftoestand van de telescoopdelen

* Voorbeeld LRT 1100-2.1

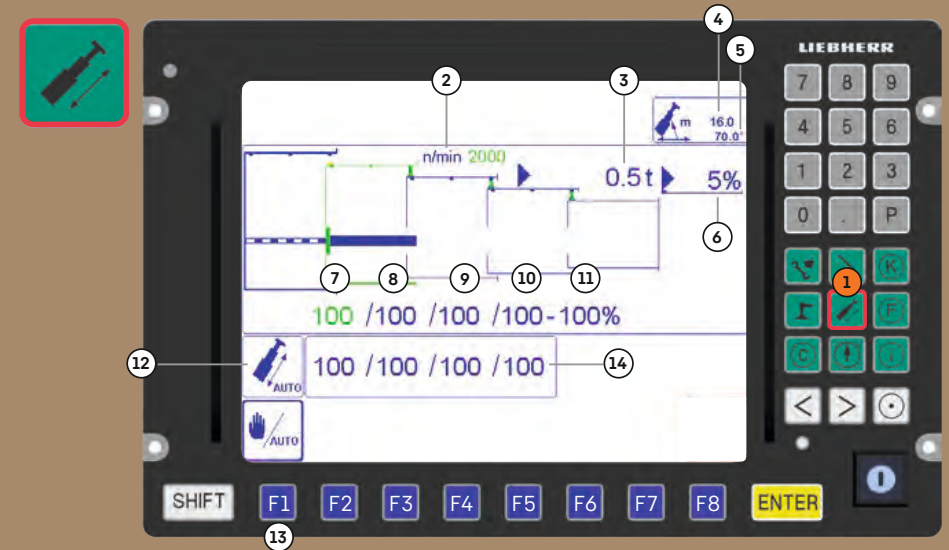
Programma Stempeldrukbevakung



1 Programma Stempeldrukbevakung

- 2 Lengte stempelbalk in [%]
- 3 Nummering stempelcilinders
- 4 Stempeldruk in [t]
- 5 Indicatie van de actuele stempeldruk
- 6 Stand bovenwagen
- 7 Bereik maximale stempeldruk
- 8 Ingestelde minimale stempeldruk
- 9 Bereik minimale stempeldruk
- 10 Ingestelde maximale stempeldruk

Programma Telescoperen*

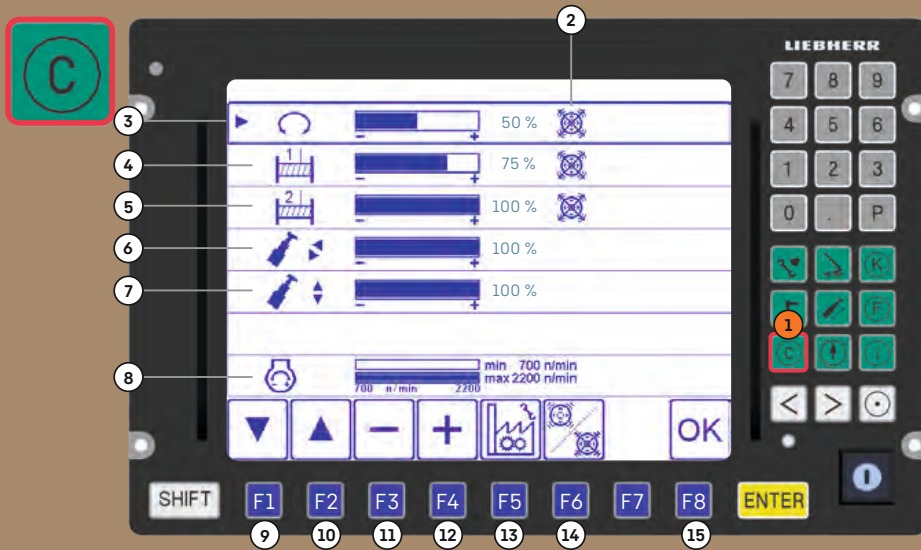


1 Programma Telescoperen*

- 2 Motortoerental
- 3 Actuele last
- 4 Vlucht
- 5 Hoek hoofdgiek
- 6 Actuele belasting van de kraan
- 7 Actuele uitschuiftoestand telescoopdeel 1
- 8 Actuele uitschuiftoestand telescoopdeel 2
- 9 Actuele uitschuiftoestand telescoopdeel 3
- 10 Actuele uitschuiftoestand telescoopdeel 4
- 11 Uitschuiftoestand telescoopercilinder
- 12 Statusindicatie telescoperen (automatisch/handmatig)
- 13 Omschakelen tussen automatisch en handmatig telescoopbedrijf
- 14 Voorkeuze telescoopere lengte in [%]

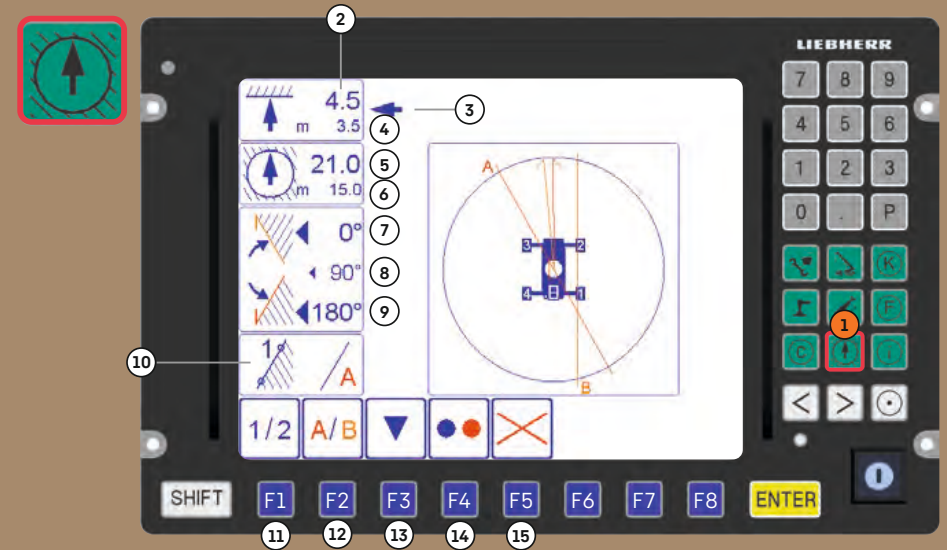
*Geen indicatie bij LRT 1090-2.1

Programma Controleparameters



- | | |
|-----------------------------------------------|------------------------------------------|
| 1 Programma Controleparameters | 8 Instelling motortoerental/ECO-modus |
| 2 Indicatie status lierverklikker op joystick | 9 Functieselector omlaag bewegen |
| 3 Snelheidsreductie zwenkwerk in % | 10 Functieselector omhoog bewegen |
| 4 Snelheidsreductie lier 1 in % | 11 Geselecteerde waarde verlagen |
| 5 Snelheidsreductie lier 2 in % | 12 Geselecteerde waarde verhogen |
| 6 Snelheidsreductie telescoperen in % | 13 Resetten naar basisinstellingen |
| 7 Snelheidsreductie op-/aftoppen in % | 14 Lierverklikker activeren/deactiveren |
| | 15 Bevestiging van de ingestelde waarden |

Programma Werkbereikbegrenzing



- | | |
|---------------------------------------|-----------------------------------------------|
| 1 Programma Werkbereikbegrenzing | 9 Grenshoek links |
| 2 Grenswaarde rollenkophoogte | 10 Lineaire begrenzing |
| 3 Functieselector | 11 Selectie punt 1 + 2 van de ingestelde lijn |
| 4 Actuele rollenkophoogte | 12 Selectie van de te programmeren lijn |
| 5 Grenswaarde maximale werkradius | 13 Functieselector verplaatsen |
| 6 Actuele werkradius | 14 Afzonderlijke begrenzfunctie AAN/UIT |
| 7 Grenshoek rechts | 15 Alle begrenzfuncties UIT |
| 8 Actuele zwenkhoek van de bovenwagen | |

Programma BSE-teststelsysteem



1

Programma BSE-teststelsysteem (teststelsysteem voor LICCON-besturing)

- Zie diagnose-handboek

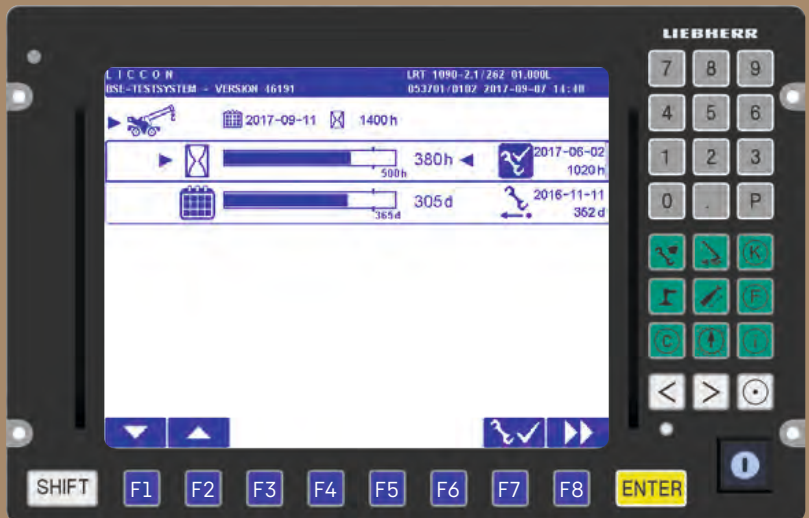
2

Menu Servicesysteem



Menu Servicesysteem (onderhoudsindicaties van de kraan)

- Zie onderhoudsboekje



Wijzigingen voorbehouden