

Crawler Crane

**LR 1130**  
Litronic®

Complies with ANSI/ASME B 30.5

enUS

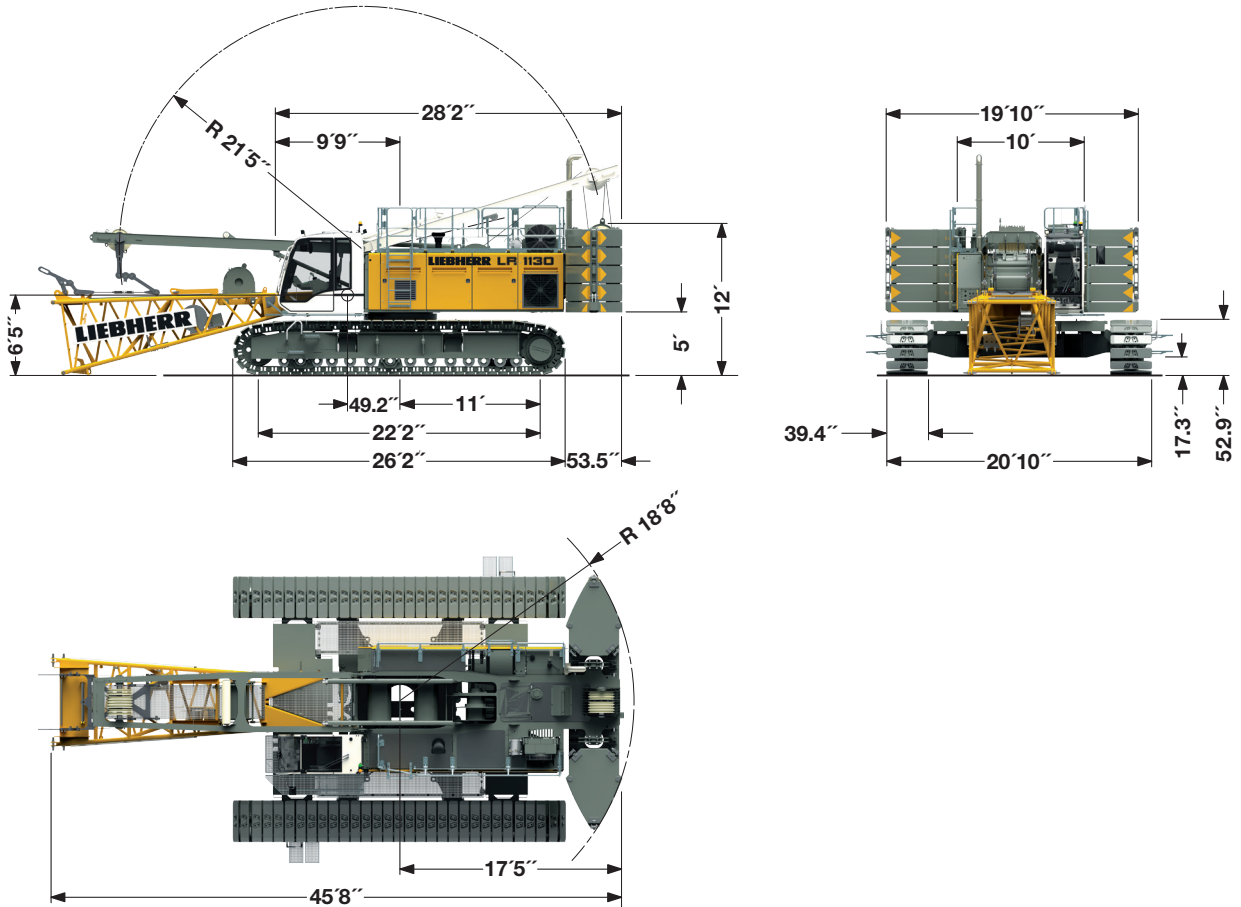
LR 1002.03



**LIEBHERR**

# Dimensions

Basic machine with undercarriage



## Operating weight

The operating weight includes the basic machine with crawlers, 2 main winches 26,980 lbf and 56 ft main boom, consisting of A-frame, boom foot (23 ft), boom head (33 ft), 115,300 lbs basic counterweight, 44,100 lbs carbody counterweight and 352,800 lbs hook block.

Total weight \_\_\_\_\_ approx. 322,100 lbs

## Ground pressure

The actual ground pressure is calculated according to the configuration and position of the machine and displayed in the operator's cab. Using the optional Liebherr Crane-Planner the actual ground pressure, amongst other parameters, can already be calculated and displayed in the planning stage.

## Equipment

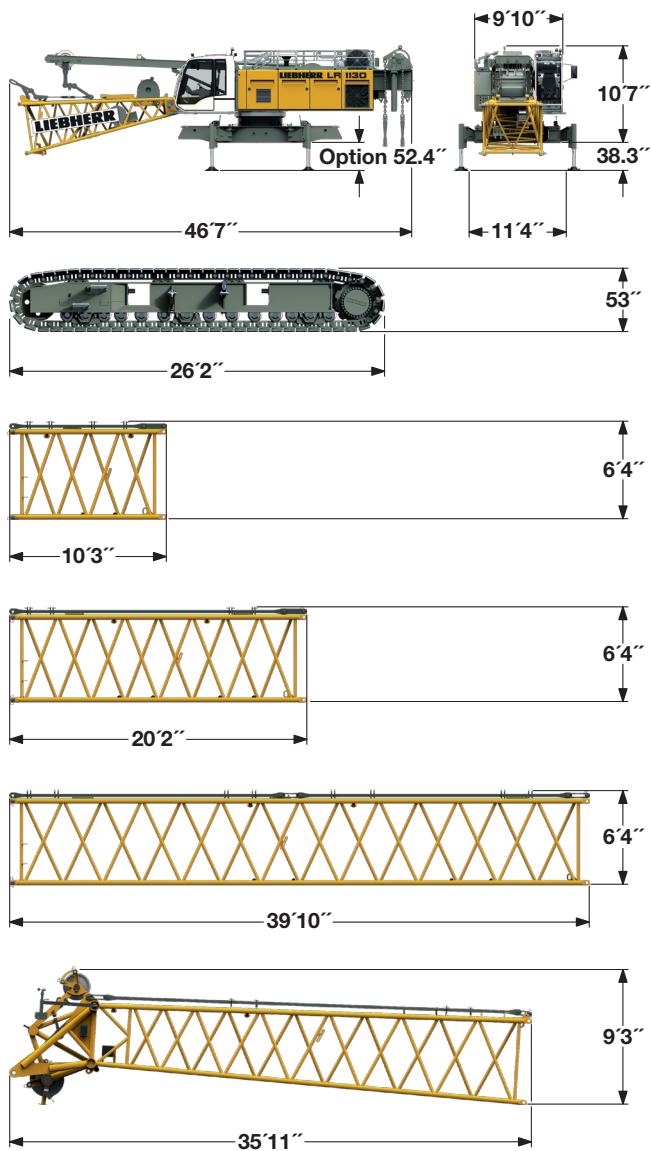
Main boom (No. 2017.xx) max. length	_____	262 ft
High reach (No. 2017.xx und 1309.xx)	_____	305 ft
Luffing jib (No. 1309.xx) max. length	_____	258 ft
Max. combination	_____ main boom	154 ft
	_____ luffing jib	258 ft
Fixed jib (No. 0806.xx)	_____	36 – 105 ft
Auxiliary jib	53,000 lbs (option 79,100 lbs)	

## Remarks

1. The lifting capacities stated are valid for lifting operation only (corresponding with crane classification according to F.E.M. 1.001. crane group A1).
2. Crane standing on firm, horizontal ground.
3. The weight of the lifting device (hoisting ropes, hook block, shackle etc.) must be deducted from the gross lifting capacity to obtain a net lifting value.
4. Additional equipment on boom (e.g. boom walkways, auxiliary jib) must be deducted to get the net lifting capacity.
5. For max. wind speed please refer to lift chart in operator's cab or manual.
6. Working radii are measured from center of swing and under load.
7. The lifting capacities are valid for 360 degrees of swing.
8. Calculation of stability under load is based on ANSI/ASME B 30.5 load ratings as well as ISO 4305 Table 2 and is tested according to SAE J765.
9. Loads for calculation of structures are corresponding to F.E.M. 1.001-1998 and are tested according to SAE J987.

# Transport dimensions and weights

Basic machine and main boom (No. 2017.xx)



## Basic machine

with A-frame, 2x 26,980 lbf crane winches without boom foot, hoist ropes, basic counterweight and crawlers

Width	9'10"
Weight	73,640 lbs
Weight of hoist rope (1377'11")	2.3 lbs/ft

## Crawler

2x

Track pads	(option 47.2) 39.4 inch
Width	55.1 inch
Weight	35,275 lbs

## Boom section (No. 2017.21)

10 ft

Width	6'11"
Weight incl. main boom pendants	1,257 lbs
Weight incl. main boom and luffing jib pendants	1,411 lbs

## Boom section (No. 2017.21)

20 ft

Width	6'11"
Weight incl. main boom pendants	2,050 lbs
Weight incl. main boom and luffing jib pendants	2,240 lbs

## Boom section (No. 2017.21)

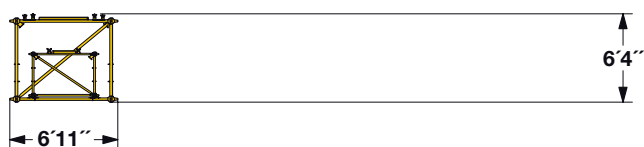
40 ft

Width	6'11"
Weight incl. main boom pendants	3,650 lbs
Weight incl. main boom and luffing jib pendants	4,125 lbs

## Boom head (No. 2017.21)

Width	6'11"
Weight incl. main boom pendants	6,615 lbs

## Transport option



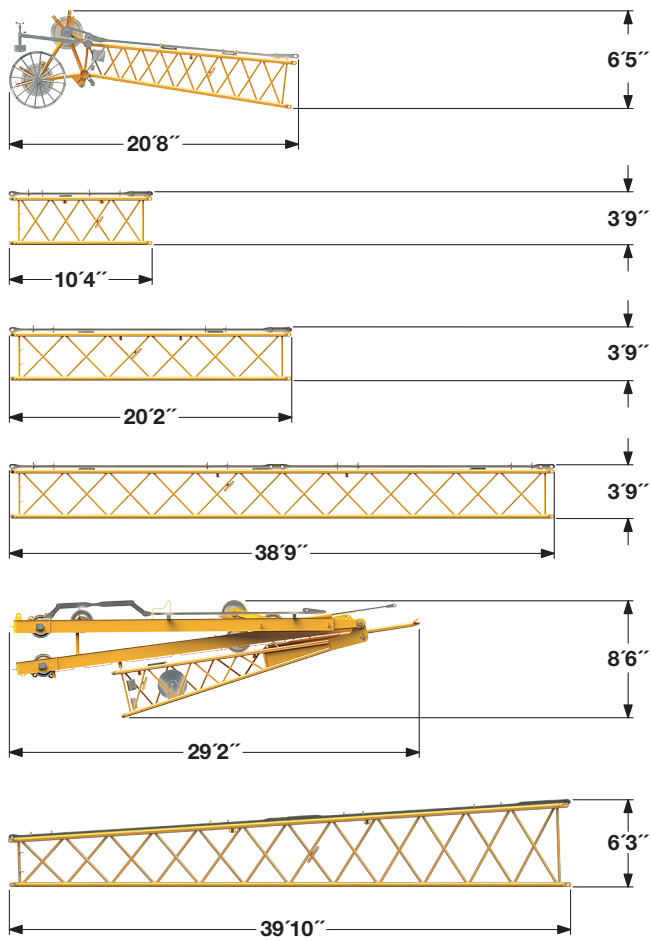
## Boom transport option

(No. 2017.xx/1309.xx)	20/20	40/38	ft
Length	20'1"	40'	
Weight*	3,485	6,240	lbs

\*) Weights depend on the equipment installed

# Transport dimensions and weights

## Luffing jib (No. 1309.xx)



### Luffing jib head (No. 1309.22)

Width	4'7"
Weight*	2,480 lbs

### Luffing jib section (No. 1309.20)

**10 ft**

Width	4'7"
Weight*	665 lbs

### Luffing jib section (No. 1309.20)

**20 ft**

Width	4'7"
Weight*	1124 lbs

### Luffing jib section (No. 1309.20)

**38 ft**

Width	4'7"
Weight*	2076 lbs

### Luffing jib foot with A-frames (No. 1309.22)

Width	5'7"
Weight*	9,975 lbs

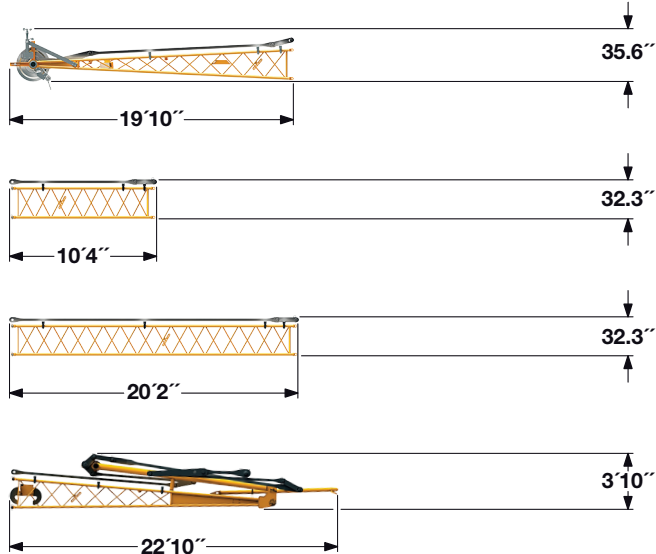
### L-boomsection tapered (No. 2017/1309.20)

**40 ft**

Width	6'11"
Weight*	2,340 lbs

\*) Including pendants

## Fixed jib (No. 0806.xx)



### Fixed jib head (No. 0806.16)

Width	3'1"
Weight*	985 lbs

### Fixed jib section (No. 0806.15)

**10 ft**

Width	3'1"
Weight*	320 lbs

### Fixed jib section (No. 0806.15)

**20 ft**

Width	3'1"
Weight*	550 lbs

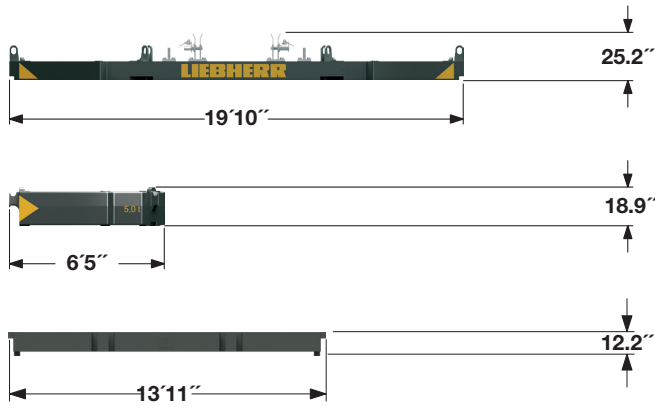
### Fixed jib foot with A-frame (No. 0806.16)

Width	7'3"
Weight*	2,460 lbs

\*) Including pendants

# Transport dimensions and weights

## Counterweights

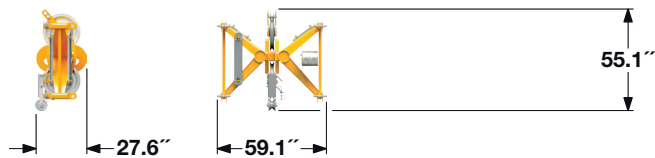


<b>Counterweight</b>	<b>1x</b>
Width	4'6"
Weight	26,455 lbs

<b>Counterweight</b>	<b>8x</b>
Width	4'5"
Weight	11,025 lbs

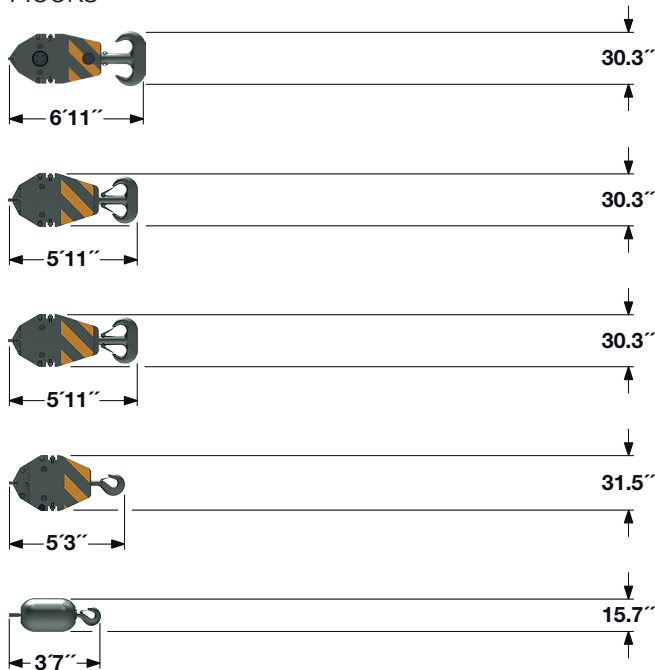
<b>Carbody counterweight</b>	<b>2x</b>
Width	4'8"
Weight	22,050 lbs

## Mid fall (option)



<b>Mid fall section</b> (No. 1309.32)	<b>13.8 inch</b>
Width	27.6 inch
Weight	595 lbs

## Hooks



<b>352,800 lbs hook block – 7 sheaves</b>	
Width	25.2 29.9 34.6 inch
Weight	3,310 4,960 6,615 lbs

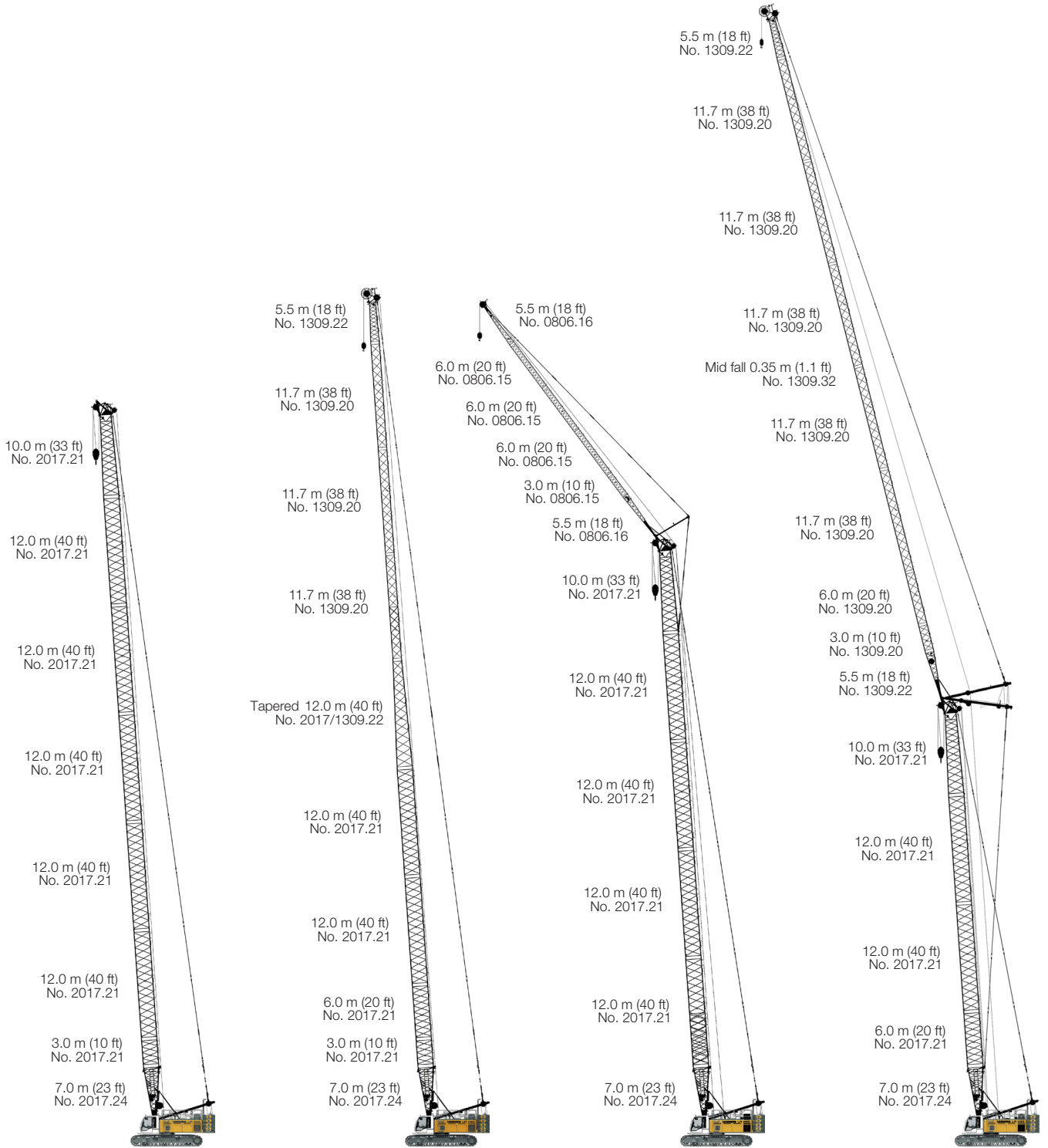
<b>220,500 lbs hook block – 5 sheaves</b>	
Width	21.3 26.4 30.3 inch
Weight	2,870 3,970 5,070 lbs

<b>176,400 lbs hook block – 3 sheaves</b>	
Width	14.2 18.1 22.0 inch
Weight	2,205 3,310 4,410 lbs

<b>88,200 lbs hook block – 1 sheave</b>	
Width	11.8 15.7 19.7 inch
Weight	1,545 2,425 3,310 lbs

<b>27,600 lbs single hook</b>	
Width	15.7 inch
Weight	1,325 lbs

# Boom combinations



Main boom No. 2017.xx — 262 ft

Max. combination	— 304 ft	305 ft
Main boom		
No. 2017.xx	— 131 ft	171 ft
Tapered		
No. 2017/1309.xx	— 40 ft	40 ft
Luffing jib		
No. 1309.xx	— 133 ft	94 ft

Max. combination	— 318 ft
Main boom No. 2017.xx	— 213 ft
Fixed jib	
No. 0806.xx	— 105 ft
Main boom No. 2017.xx	— 223 ft
Fixed jib	
No. 0806.xx	— 95 ft

Max. combination	— 412 ft
Main boom No. 2017.xx	— 154 ft
Luffing jib	
No. 1309.xx	— 258 ft
Main boom No. 2017.xx	— 174 ft
Luffing jib	
No. 1309.xx	— 161 ft

# Technical description



## Engine

Power rating according to ISO 9249, 230 kW (308 hp) at 1700 rpm  
Engine type ————— Liebherr D 944 A7-04  
Fuel tank ————— 209 gal capacity with continuous level indicator and reserve warning  
Engine complies with NRMM exhaust certification EPA/CARB Tier 4f and 97/68 EC Stage IV.



## Hydraulic system

A double axial displacement pump supplies the open loop hydraulic system, allowing all functions to be operated simultaneously. To minimize peak pressure an automatic working pressure cut-off is integrated in the pump. All filters are electronically monitored. The use of synthetic environmentally friendly (biodegradable) oils is possible.  
Working pressure ————— max. 5,076 PSI  
Oil tank capacity ————— 172 gal



## Luffing jib winch

Line pull ————— max. 23,605 lbf  
Rope diameter ————— 20 mm  
Jib luffing ————— 46 sec. from 15° to 78°



## Boom winch

Line pull ————— max. 48,784 lbf  
Rope diameter ————— 24 mm  
Boom up ————— 96 sec. from 15° to 86°



## Crawlers

Propulsion through axial piston motor, hydraulically released spring loaded multi-disc brake, crawler tracks, hydraulic chain tensioning device.  
Track pads ————— 39.4 inch (Option: 47,2 inch)  
Drive speed ————— 0 – 1.3 mph



## Swing

Consists of rollerbearing with external teeth, swing drive with fixed axial piston hydraulic motor, spring loaded and hydraulically released multi-disc holding brake, planetary gearbox and pinion.  
Both swing modes are possible – speed control or free swing.  
A multi-disc holding brake acts automatically at zero swing motion. Swing speed from 0 – 3 rpm continuously variable.



## Main winches

Line pull (7<sup>th</sup> layer) ————— 26,980 lbf  
Rope diameter ————— 26 mm  
Drum diameter ————— 22.8 inch  
Rope speed ————— 0 – 472 ft/min  
Rope capacity in 7 layers ————— 1,604 ft  
The winches are outstanding in their compact design and easy assembly. Propulsion is via a planetary gearbox in an oil bath.  
Load support by the hydraulic system; additional safety factor provided by a spring loaded, multi-disc holding brake. The main winches use pressure controlled, variable flow hydraulic motors. This system features sensors that automatically adjust oil flow to provide max. winch speed depending on load.

Option – winch with free-fall system:  
Clutch and braking functions on the free-fall system are provided by a compact designed, low wear and maintenance-free multi-disc brake.



## Control

The heart of the hydraulic crawler cranes is the Liebherr control system which has been developed and manufactured in-house. It includes all control and monitoring functions and is designed to withstand extreme environmental conditions and heavy duty construction tasks. Complete machine operating data as well as warning signals and irregularities are clearly displayed on the high resolution monitor in the operator's cab in the required language.  
The electro-hydraulic proportional control allows several movements to be performed simultaneously. This ensures that all categories of loads can be positioned with utmost precision.

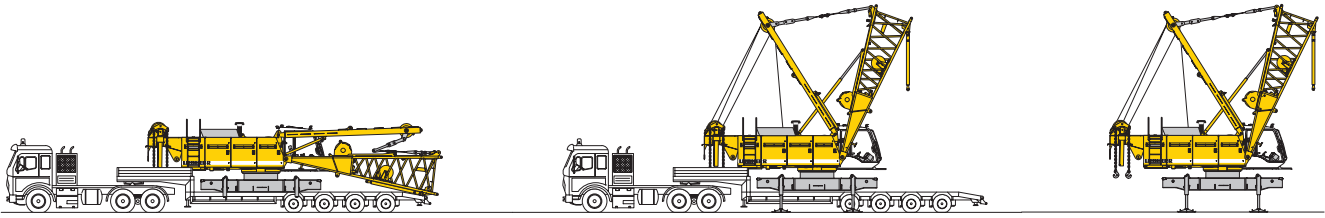
Option:  
GSM/GPRS telematics module



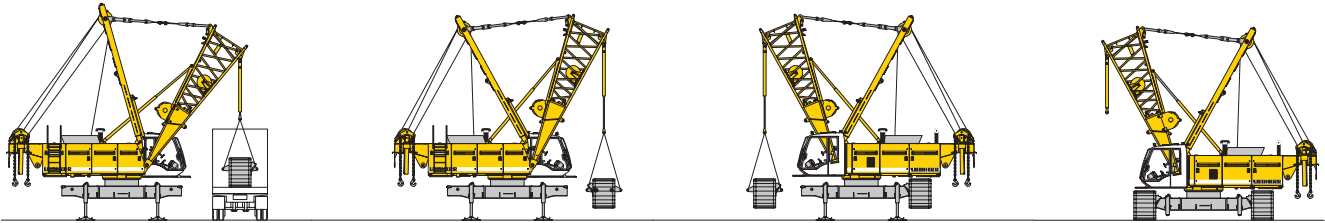
## Noise emission

Noise emissions correspond with 2000/14/EC directive.  
Guaranteed sound pressure level  $L_{PA}$  in the cabin —————  $\leq 72.5$  dB(A)  
Guaranteed sound power level  $L_{WA}$  —————  $\leq 105$  dB(A)  
Vibration transmitted to the hand-arm system of the machine operator —————  $< 8.20$  ft/s<sup>2</sup>  
Vibration transmitted to the whole body of the machine operator —————  $< 1.64$  ft/s<sup>2</sup>

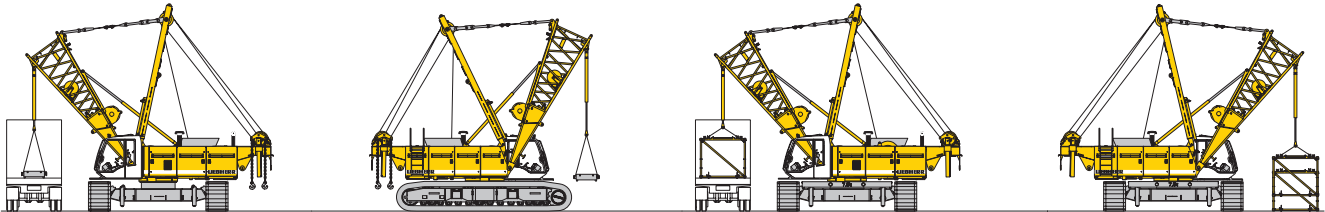
# Self assembly system



Unloading of basic machine

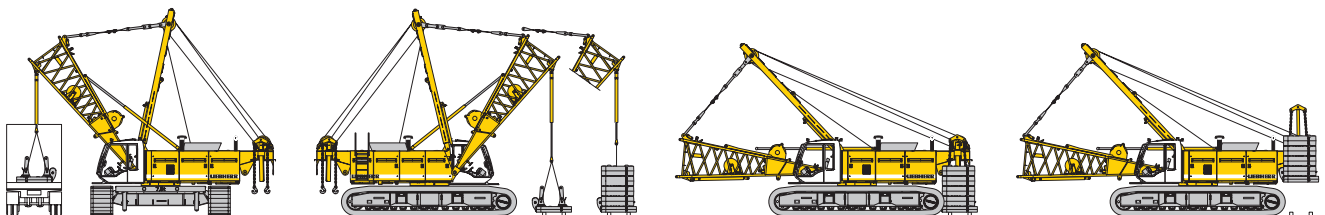


Unloading and assembly of crawlers

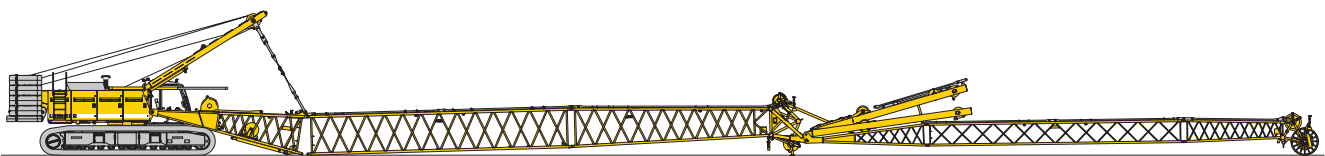


Unloading and assembly of carbody counterweight

Unloading and assembly of boom



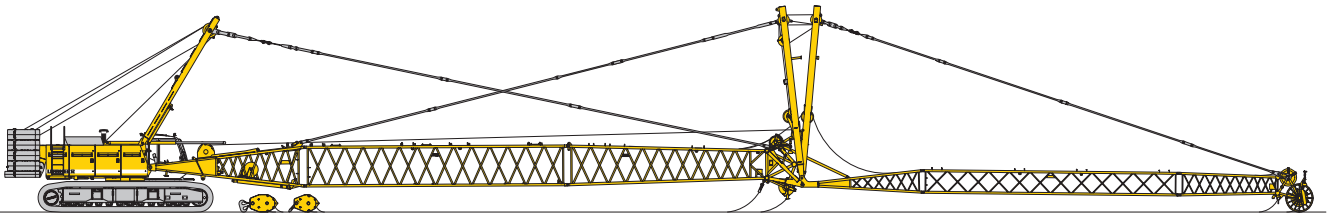
Unloading and assembly of counterweight



Assembly of boom



# Erecting of main boom to working position



Reeving of hoist and luffing jib ropes

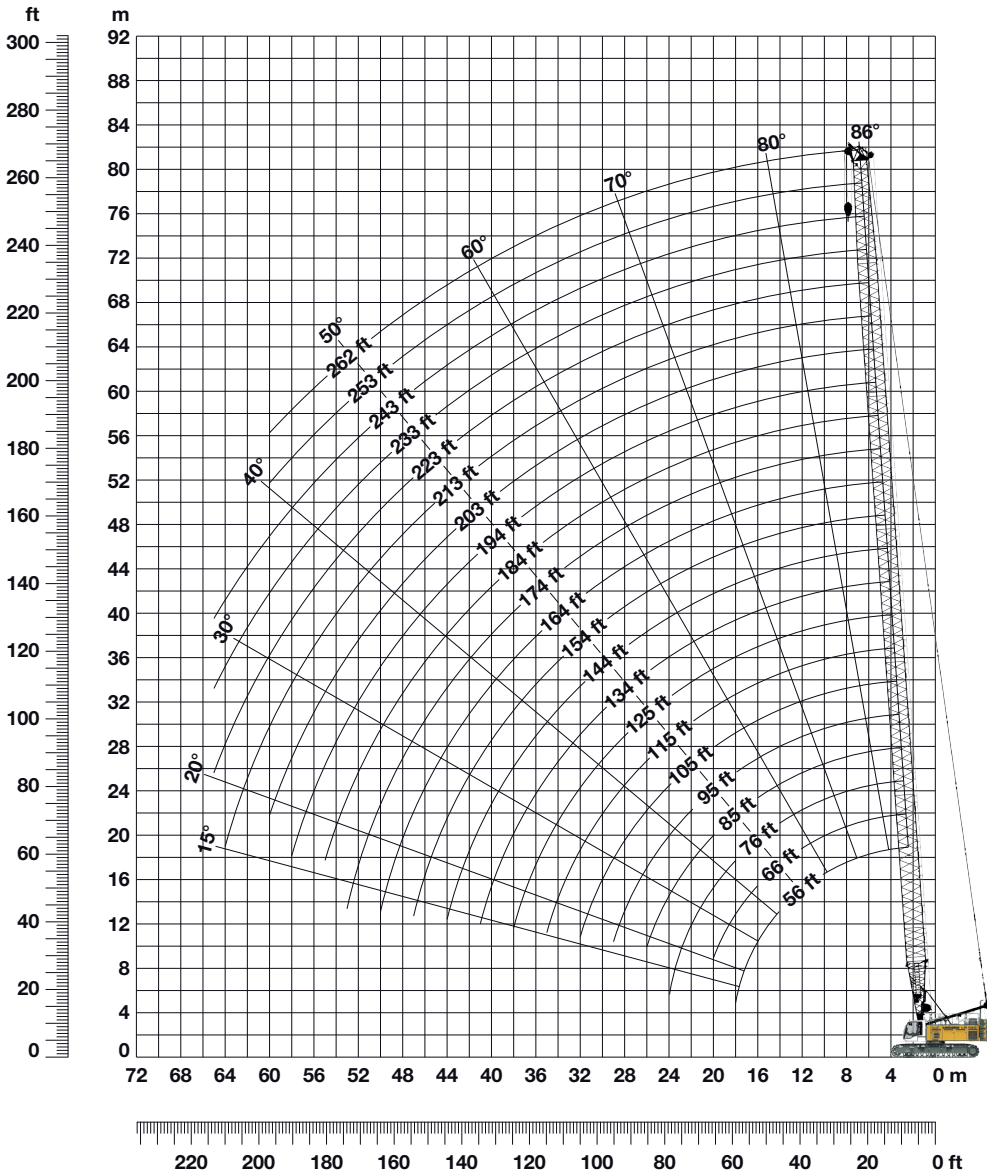


Erecting of main boom and luffing jib

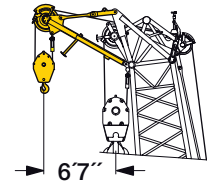
Working position

# Main boom 86° - 15° (No. 2017.xx)

115,300 lbs counterweight and 44,100 lbs carbody counterweight



## Auxiliary jib 53,000 lbs



The maximum capacity of the auxiliary jib is 53,000 lbs. The corresponding load chart is programmed in the LMI system.

### Main boom configuration (Table 1 - No. 2017.xx)

#### Configuration for boom lengths between 56 ft and 262 ft

	Length	Amount of boom extensions																					
Boom foot	23 ft	1	1	1	1	1	1	1	1	1	1	1	1	1	1	1	1	1	1	1	1	1	
Boom insert	10 ft		1		1		1		1		1		1		1		1		1		1		
Boom insert	20 ft			1	1		1		1		1		1		1		1		1		1		
Boom insert	40 ft					1	1	1	1	2	2	2	2	3	3	3	3	4	4	4	4	5	5
Boom head	33 ft	1	1	1	1	1	1	1	1	1	1	1	1	1	1	1	1	1	1	1	1	1	
Boom length (ft)		<b>56</b>	<b>66</b>	<b>76</b>	<b>85</b>	<b>95</b>	<b>105</b>	<b>115</b>	<b>125</b>	<b>134</b>	<b>144</b>	<b>154</b>	<b>164</b>	<b>174</b>	<b>184</b>	<b>194</b>	<b>203</b>	<b>213</b>	<b>223</b>	<b>233</b>	<b>243</b>	<b>253</b>	<b>262</b>
Auxiliary jib applicable		✓	✓	✓	✓	✓	✓	✓	✓	✓	✓	✓	✓	✓	✓	✓	✓	✓	✓	✓	✓	✓	✓

\*Actual lengths of boom sections are metric (e.g. 3 m, 6 m, 7 m, 10 m, 12 m). The figures shown above are approximate conversions to feet.

# Lift chart for main boom (No. 2017.xx)

Counterweight **93,300 lbs** **115,300 lbs** and 44,100 lbs carbody counterweight

Capacities in 1000 lbs for boom lengths (56 ft - 253 ft) with 27,000 lbf winches and **93,300 lbs** counterweight

Radius (ft)	Boom length in (ft)												Radius (ft)	
	56 lbs	66 lbs	85 lbs	105 lbs	125 lbs	144 lbs	164 lbs	184 lbs	203 lbs	223 lbs	233 lbs	253 lbs		
11,3	302,5													11,3
12	302,5	302,5												12
15	281,5	289,5	247,5	207,1										15
20	222,2	221,6	209,6	189,6	163,3	140,4	119,8							20
25	180,1	178,5	175,5	166,8	148,6	129,3	113,6	98,9	83,6	68,5	62,9	52,5		25
30	137,5	137,6	137,6	137,6	136,2	118,4	107,3	95,8	80,8	66,9	61,8	52,2		30
40	90,8	90,9	90,8	90,7	90,4	90,1	89,8	88,8	76,3	63,2	58,6	49,9		40
50	66,8	66,9	66,9	66,7	66,3	66,0	65,6	65,2	64,7	60,0	55,3	47,1		50
55	58,6	58,8	58,8	58,6	58,2	57,9	57,4	57,0	56,6	55,8	53,5	46,1		55
65		46,8	46,9	46,8	46,4	46,0	45,5	45,1	44,6	44,1	43,8	42,4		65
75			38,6	38,5	38,1	37,7	37,2	36,8	36,2	35,7	35,5	34,7		75
85			32,4	32,4	32,0	31,6	31,1	30,6	30,1	29,6	29,3	28,8		85
95				27,6	27,3	26,9	26,5	26,0	25,5	25,0	24,7	24,2		95
105				23,9	23,6	23,3	22,7	22,3	21,7	21,2	20,9	20,4		105
115					20,5	20,2	19,7	19,2	18,7	18,1	17,9	17,3		115
125					17,9	17,7	17,2	16,7	16,1	15,6	15,3	14,8		125
145							13,6	13,2	12,7	12,2	11,6	11,4	10,8	145
160								10,8	10,4	9,9	9,4	9,1	8,5	160
180									7,9	7,4	6,9	6,6	6,1	180
200										5,4	4,9	4,7	4,1	200
215											3,7	3,4	2,9	215
220											3,3	3,1	2,5	220
230												2,3		230

TLT 10576241 - M00000 Offiziell

Capacities in 1000 lbs for boom lengths (56 ft - 262 ft) with 27,000 lbf winches and **115,300 lbs** counterweight

Radius (ft)	Boom length in (ft)													Radius (ft)
	56 lbs	66 lbs	85 lbs	105 lbs	125 lbs	144 lbs	164 lbs	184 lbs	203 lbs	223 lbs	233 lbs	253 lbs	262 lbs	
11,3	302,5													11,3
12	302,5	302,5												12
15	281,5	289,5	247,5	207,1										15
20	222,2	221,6	209,6	189,6	163,3	140,4	119,8							20
25	180,1	178,5	175,5	166,8	148,6	129,3	113,6	98,9	83,6	68,5	62,9	52,5		25
30	150,5	149,4	146,7	144,1	136,2	118,4	107,3	95,8	80,8	66,9	61,8	52,2	46,3	30
40	103,8	103,9	103,8	103,7	103,4	99,0	95,7	89,8	76,3	63,2	58,6	49,9	44,3	40
50	76,6	76,8	76,7	76,5	76,2	75,8	75,4	75,0	70,0	60,0	55,3	47,1	41,1	50
55	67,4	67,6	67,5	67,4	67,0	66,6	66,2	65,8	64,6	56,9	53,5	46,1	40,0	55
65		54,0	54,1	54,0	53,6	53,2	52,7	52,3	51,8	51,3	48,9	43,2	37,2	65
75			44,7	44,6	44,2	43,8	43,3	42,9	42,3	41,8	41,6	40,7	34,6	75
85			37,7	37,7	37,3	36,9	36,4	35,9	35,4	34,9	34,6	34,1	32,6	85
95				32,3	31,9	31,6	31,1	30,6	30,0	29,5	29,2	28,7	28,3	95
105				28,0	27,7	27,3	26,8	26,5	25,8	25,4	25,1	24,6	24,1	105
125					21,4	21,1	20,6	20,2	19,6	19,1	18,8	18,2	17,9	125
145						16,6	16,1	15,7	15,1	14,6	14,3	13,8	13,4	145
160							13,5	13,1	12,5	12,0	11,7	11,2	10,9	160
180								10,3	9,8	9,3	9,0	8,4	8,1	180
200									7,5	7,1	6,8	6,2	5,9	200
220										5,2	5,0	4,4	4,1	220
230											4,2	3,7	3,3	230
245												2,6	2,3	245
250												2,2		250

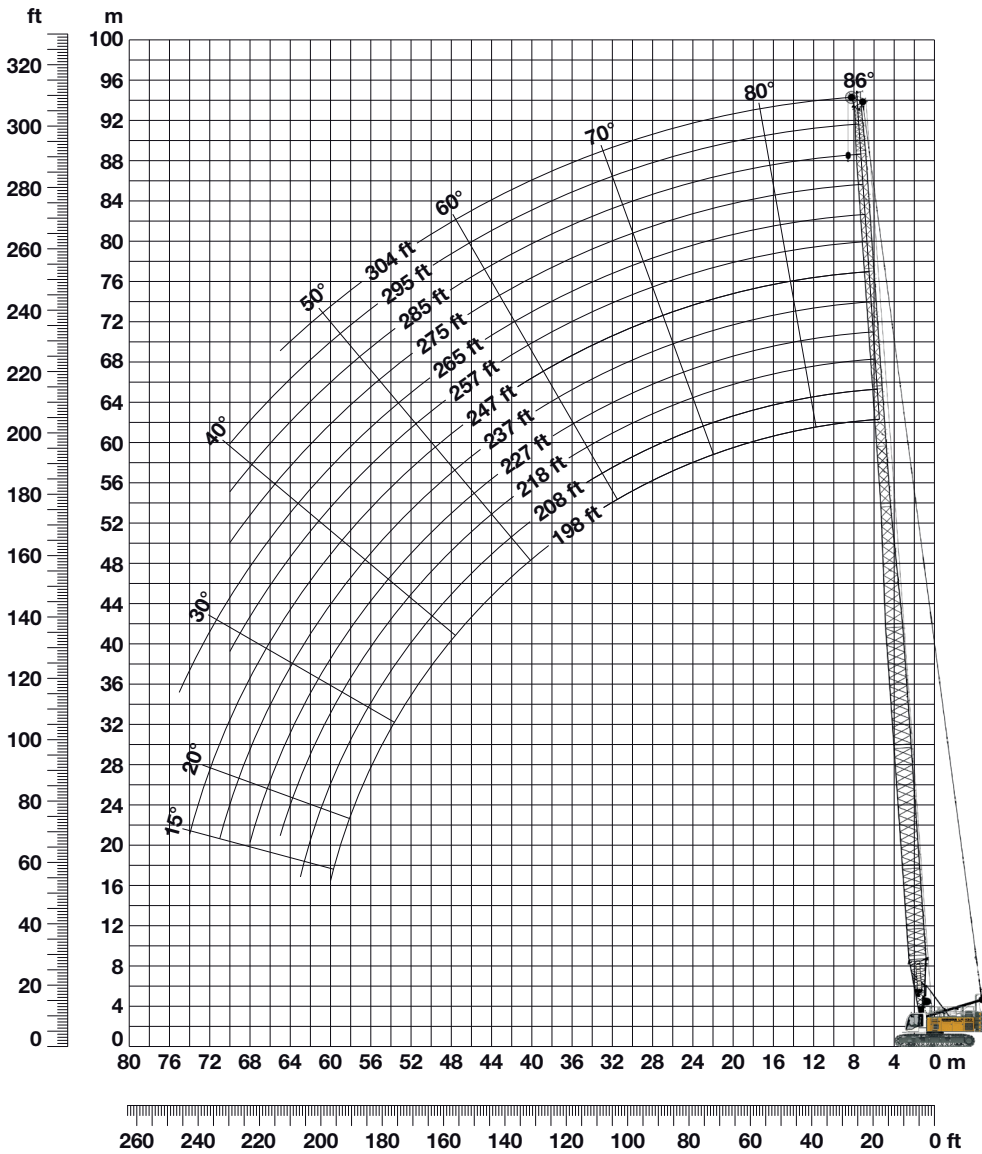
TLT 10576241 - M00000 Offiziell

Above load charts are for reference only.

For actual lift duty and complete chart with all available configurations please refer to load chart in operator's cab or manual.

# L-boom high reach with 131 ft main boom (No. 2017/1309.xx)

Working range 86° – 15°



## Configuration for L-boom lengths between 198 ft and 304 ft (main boom length 131 ft)

Length	Amount of boom and luffing jib extensions												
	23 ft	29	39	49	59	69	79	89	99	109	119	129	139
Boom foot	1	1	1	1	1	1	1	1	1	1	1	1	1
Boom insert	1	1	1	1	1	1	1	1	1	1	1	1	1
Boom insert	1	1	1	1	1	1	1	1	1	1	1	1	1
Boom insert	2	2	2	2	2	2	2	2	2	2	2	2	2
Tapered	1	1	1	1	1	1	1	1	1	1	1	1	1
Luffing insert	1		1		1		1		1		1		1
Luffing insert		1	1				1				1		1
Luffing insert					1	1	1	1	2	2	2	2	3
Luffing jib head	1	1	1	1	1	1	1	1	1	1	1	1	1
Max. L – boom length (ft)	<b>198</b>	<b>208</b>	<b>218</b>	<b>227</b>	<b>237</b>	<b>247</b>	<b>257</b>	<b>265</b>	<b>275</b>	<b>285</b>	<b>295</b>	<b>304</b>	

\*Actual lengths of boom sections are metric (e.g. 3 m, 5.5 m, 6 m, 7 m, 11.7 m, 12 m). The figures shown above are approximate conversions to feet.

# Lift chart for L-boom high reach

Counterweight 71,200 lbs 93,300 lbs 115,300 lbs and 44,100 lbs carbody counterweight

Capacities in 1000 lbs for boom lengths (198 ft - 304 ft) with 27,000 lbf winches

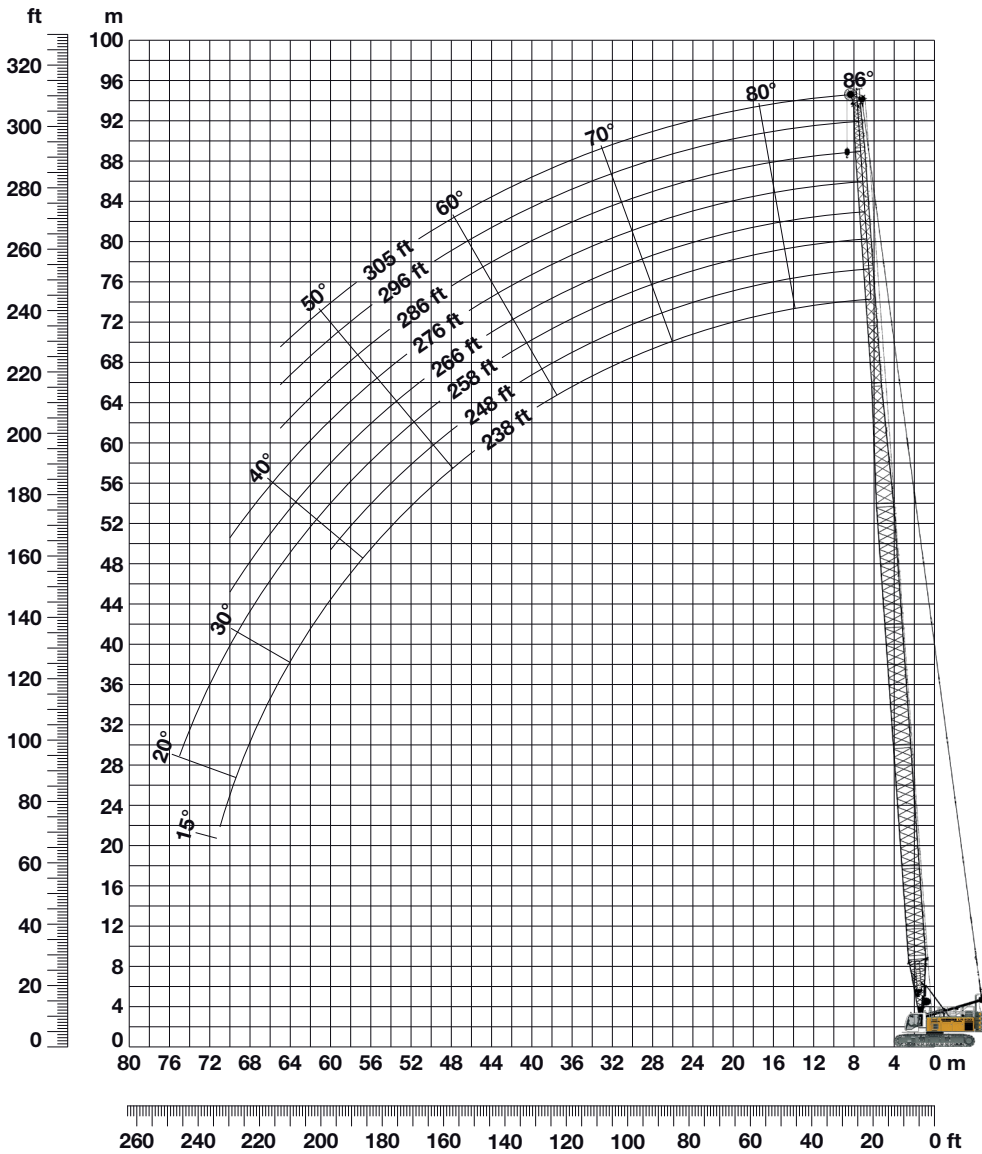
Radius (ft)	Boom length in (ft)															Radius (ft)
	198			237			265			295			304			
	lbs	lbs	lbs	lbs	lbs	lbs	lbs	lbs	lbs	lbs	lbs	lbs	lbs	lbs	lbs	
19.7	94,9	94,9	94,9													19.7
25	93,8	93,8	93,8	56,9	56,9	56,9	36,3	36,3	36,3							25
30	90,9	90,9	90,9	54,9	54,9	54,9	35,4	35,4	35,4	23,9	23,9	23,9	21,4	21,4		30
40	76,5	80,2	80,2	50,5	50,5	50,5	32,4	32,4	32,4	21,6	21,6	21,6	19,3	19,3		40
50	57,3	63,8	63,8	46,5	46,5	46,5	29,7	29,7	29,7	19,5	19,5	19,5	17,4	17,4		50
60	44,6	51,7	51,7	43,2	43,2	43,2	27,1	27,1	27,1	17,8	17,8	17,8	15,9	15,9		60
70	36,1	42,7	45,4	35,8	39,4	39,4	24,9	24,9	24,9	16,4	16,4	16,4	14,6	14,6		70
80	29,9	35,6	40,7	29,6	35,3	36,3	22,8	22,8	22,8	15,0	15,0	15,0	13,4	13,4		80
90	25,4	30,3	35,2	25,1	29,9	32,7	20,7	20,7	20,7	14,0	14,0	14,0	12,4	12,4		90
100	21,8	26,2	30,5	21,5	25,9	29,8	18,7	18,7	18,7	12,7	12,7	12,7	11,3	11,3		100
110	18,9	22,8	26,7	18,5	22,5	26,2	17,2	17,2	17,2	11,4	11,4	11,4	10,1	10,1		110
120	16,5	20,1	23,7	16,1	19,8	23,4	15,8	16,1	16,1	10,5	10,5	10,5	9,1	9,1		120
130	14,5	17,8	21,1	14,1	17,5	20,8	13,9	15,2	15,2	9,8	9,8	9,8	8,5	8,5		130
140	12,8	15,9	18,9	12,4	15,5	18,6	12,2	14,5	14,5	9,3	9,3	9,3	8,0	8,0		140
150	11,3	14,2	17,0	11,0	13,8	16,7	10,7	13,5	13,7	8,9	8,9	8,9	7,6	7,6		150
160	10,0	12,7	15,4	9,7	12,4	15,0	9,4	12,1	13,0	8,4	8,4	8,4	7,3	7,3		160
170	8,9	11,4	13,9	8,6	11,1	13,6	8,3	10,8	12,5	7,8	8,0	8,0	6,9	6,9		170
180	7,9	10,3	12,6	7,6	10,0	12,3	7,3	9,7	11,3	6,9	7,7	7,7	6,6	6,6		180
190	7,0	9,2	11,5	6,7	9,0	11,2	6,5	8,7	10,3	6,0	7,4	7,4	6,4	6,4		190
195	6,6	8,8	10,9	6,3	8,5	10,6	6,1	8,2	9,9	5,6	7,2	7,2	6,2	6,2		195
205				5,6	7,6	9,7	5,3	7,4	9,2	4,8	6,8	6,8	5,9	5,9		205
215				4,9	6,8	8,8	4,6	6,6	8,2	4,1	6,1	6,5	5,7	5,7		215
225				4,3	6,1	7,8	4,0	5,9	7,2	3,5	5,4	6,3	5,3	5,6		225
230				4,0	5,8	7,3	3,7	5,5	6,8	3,2	5,1	6,1	5,0	5,5		230
240							3,2	4,9	6,0	2,7	4,4	5,2	4,4	5,0		240
250							2,7	4,3	5,1	2,2	3,9	4,4	3,8	4,2		250
260							2,2	3,8	4,3		3,3	3,8	3,3	3,5		260
270											2,9	3,1	2,8	2,9		270
280											2,4	2,4	2,3	2,3		280
285											2,1	2,1				285

TLT 10576241 - M00000 Offiziell

Above load charts are for reference only.  
For actual lift duty and complete chart with all available configurations please refer to load chart in operator's cab or manual.

# L-boom high reach with 171 ft main boom (No. 2017/1309.xx)

Working range 86° – 15°



## Configuration for L-boom lengths between 238 ft and 305 ft (main boom length 171 ft)

	Length	Amount of boom and luffing jib extensions							
Boom foot	23 ft	1	1	1	1	1	1	1	1
Boom insert	10 ft	1	1	1	1	1	1	1	1
Boom insert	20 ft	1	1	1	1	1	1	1	1
Boom insert	40 ft	3	3	3	3	3	3	3	3
Tapered	40 ft	1	1	1	1	1	1	1	1
Luffing insert	10 ft	1		1		1		1	
Luffing insert	20 ft		1	1			1	1	
Luffing insert	38 ft				1	1	1	1	2
Luffing jib head	18 ft	1	1	1	1	1	1	1	1
Max. L – boom length (ft)		<b>238</b>	<b>248</b>	<b>258</b>	<b>266</b>	<b>276</b>	<b>286</b>	<b>296</b>	<b>305</b>

\*Actual lengths of boom sections are metric (e.g. 3 m, 5.5 m, 6 m, 7 m, 11.7 m, 12 m). The figures shown above are approximate conversions to feet.

# Lift chart for L-boom high reach

Counterweight 71,200 lbs 93,300 lbs 115,300 lbs and 44,100 lbs carbody counterweight

Capacities in 1000 lbs for boom lengths (238 ft - 305 ft) with 27,000 lbf winches

Radius (ft)	Boom length in (ft)												Radius (ft)	
	238			258			276			296		305		
	lbs	lbs	lbs	lbs	lbs	lbs	lbs	lbs	lbs	lbs	lbs	lbs	lbs	
22.5	65,7	65,7	65,7											22.5
25	65,7	65,7	65,7	52,5	52,5	52,5								25
30	64,7	64,7	64,7	51,6	51,6	51,6	41,3	41,3	41,3	32,4	32,4	28,7	28,7	30
35	63,6	63,6	63,6	49,9	49,9	49,9	40,1	40,1	40,1	31,4	31,4	27,5	27,5	35
40	61,2	61,2	61,2	48,5	48,5	48,5	39,1	39,1	39,1	30,4	30,4	26,3	26,3	40
50	54,5	55,0	55,0	45,9	45,9	45,9	36,6	36,6	36,6	28,4	28,4	23,9	23,9	50
60	43,3	49,0	49,0	42,3	43,3	43,3	34,2	34,2	34,2	26,6	26,6	21,7	21,7	60
70	35,1	40,6	40,6	34,5	38,1	38,1	32,3	32,3	32,3	25,1	25,1	19,9	19,9	70
80	28,9	34,5	35,4	28,7	33,2	33,2	28,1	29,9	29,9	23,4	23,4	18,4	18,4	80
90	24,3	29,2	31,7	24,2	29,0	29,8	23,9	28,0	28,0	22,1	22,1	17,1	17,1	90
100	20,7	25,1	28,8	20,5	24,9	27,1	20,4	24,7	25,4	20,5	20,5	15,9	15,9	100
110	17,8	21,8	25,3	17,6	21,6	25,2	17,4	21,4	23,5	18,8	18,8	14,5	14,5	110
120	15,4	19,0	22,6	15,2	18,8	22,2	15,0	18,7	21,1	17,6	17,6	13,4	13,4	120
130	13,4	16,7	20,0	13,2	16,5	19,8	13,0	16,4	18,9	16,0	16,2	12,6	12,6	130
140	11,7	14,7	17,8	11,5	14,5	17,6	11,3	14,4	17,2	14,1	15,0	11,9	11,9	140
150	10,2	13,1	15,9	10,0	12,9	15,7	9,9	12,7	15,4	12,5	14,1	11,3	11,3	150
160	8,9	11,6	14,3	8,7	11,4	14,1	8,6	11,3	13,5	11,0	12,6	10,8	10,8	160
170	7,8	10,3	12,8	7,6	10,1	12,6	7,5	10,0	12,0	9,7	11,1	9,7	9,9	170
180	6,8	9,2	11,5	6,6	9,0	11,1	6,5	8,8	10,8	8,6	9,9	8,6	9,2	180
190	6,0	8,2	10,4	5,8	8,0	9,9	5,6	7,8	9,4	7,6	8,9	7,6	8,6	190
200	5,2	7,3	9,3	5,0	7,1	8,9	4,8	6,9	8,3	6,7	7,7	6,6	7,8	200
210	4,4	6,4	8,3	4,2	6,2	7,7	4,1	6,1	7,3	5,8	6,6	5,8	6,7	210
220	3,8	5,7	7,3	3,6	5,5	6,7	3,5	5,4	6,4	5,1	5,7	5,1	5,7	220
230	3,2	5,0	6,2	3,0	4,8	5,9	2,9	4,7	5,5	4,4	4,9	4,4	4,9	230
235	2,9	4,6	5,7	2,7	4,5	5,5	2,6	4,4	5,1	4,1	4,4	4,1	4,6	235
245				2,2	3,9	4,5	2,1	3,8	4,3	3,5	3,5	3,5	3,6	245
250					3,6	4,1		3,5	4,0	3,1	3,1	3,2	3,2	250
260								2,9	3,1	2,4	2,4	2,4	2,4	260
265								2,7	2,7	2,2	2,2	2,0	2,0	265
270								2,3	2,3					270

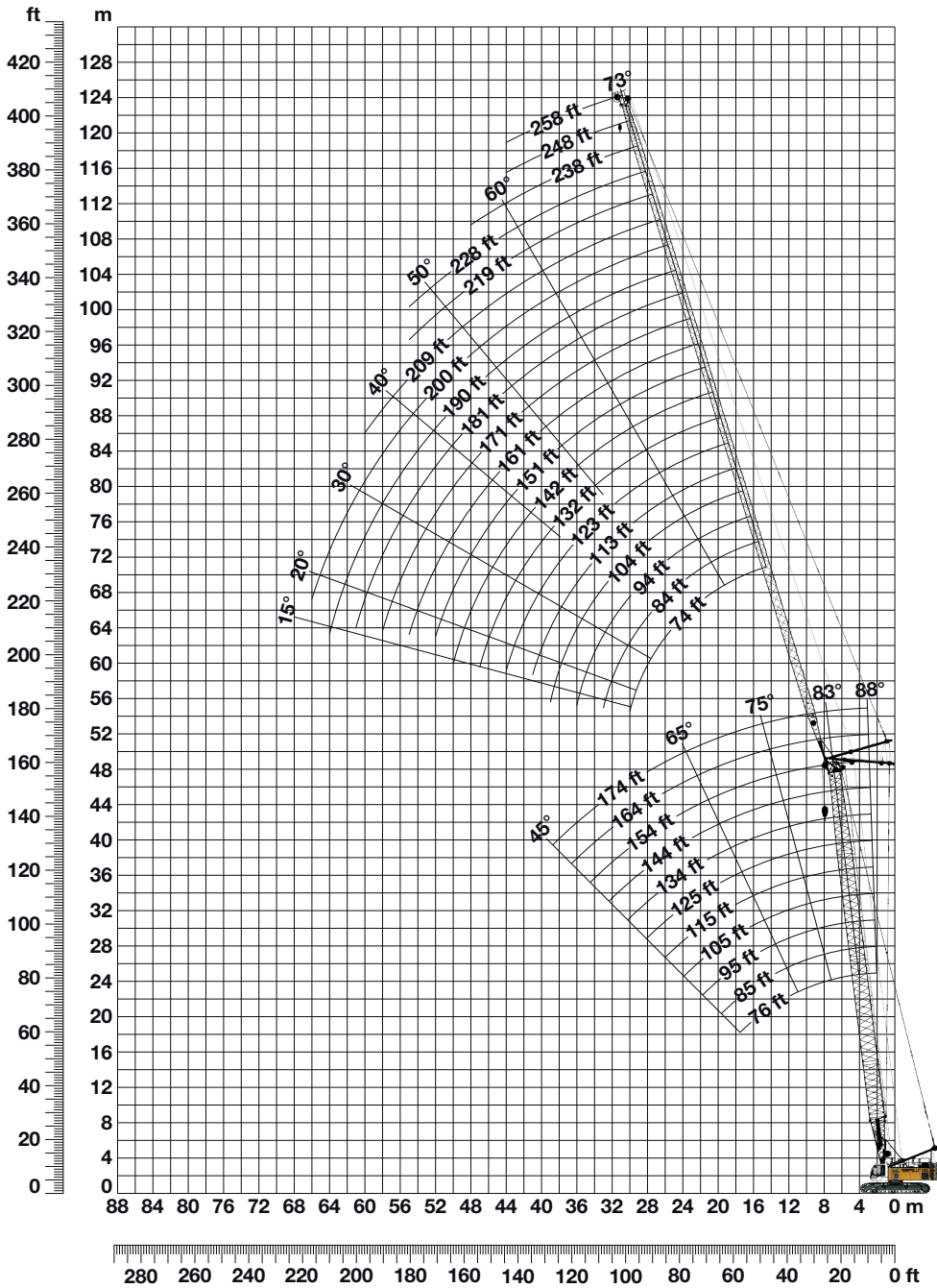
TLT 10576241 - M00000 Offiziell

Above load charts are for reference only.

For actual lift duty and complete chart with all available configurations please refer to load chart in operator's cab or manual.

# Working range - luffing jib 78° - 15° (No. 1309.xx)

Main boom 88° - 45°



## Boom configuration for main boom lengths (76 ft - 174 ft) (see table 1 on page 10)

### Jib configuration for jib lengths (74 ft - 258 ft)

Length	Amount of luffing jib extensions																				
	1	1	1	1	1	1	1	1	1	1	1	1	1	1	1	1	1	1	1	1	
Luffing jib foot	18 ft	1	1	1	1	1	1	1	1	1	1	1	1	1	1	1	1	1	1	1	
Luffing jib insert	10 ft		1		1		1		1		1		1		1		1		1		
Luffing jib insert	20 ft			1		1		1		1		1		1		1		1		1	
Luffing jib insert	38 ft	1	1	1	1	2	2	2	2	3	3	3	3	4	4	4	4	5	5	5	5
Luffing jib head	18 ft	1	1	1	1	1	1	1	1	1	1	1	1	1	1	1	1	1	1	1	1
Luffing jib length (ft)		74	84	94	104	113	123	132	142	151	161	171	181	190	200	209	219	228	238	248	258

\*Actual lengths of boom sections are metric (e.g. 3 m, 5.5 m, 6 m, 11.7 m). The figures shown above are approximate conversions to feet.



# Lift chart - luffing jib (No. 1309.xx)

Main boom 88°

TLT 10576241 M00000 Offiziell

## Main boom 76 ft

Radius (ft)	Jib length in (ft)							
	74 lbs	94 lbs	113 lbs	133 lbs	161 lbs	199 lbs	228 lbs	258 lbs
27	104,9							
35	94,9	85,2	69,7					
40	86,2	80,2	68,1	54,4				
50	72,2	68,9	62,9	52,0	35,9			
55	66,4	64,3	59,4	50,8	34,8	22,6		
60	61,9	59,5	56,0	49,5	33,8	22,0	15,6	
70	53,2	52,1	49,5	45,3	32,1	20,9	14,9	10,0
80	44,8	44,9	43,6	40,8	30,5	20,0	14,1	9,3
100		33,7	33,8	32,7	27,1	18,3	12,9	8,2
120			26,6	26,6	24,0	17,1	11,9	7,3
135				23,3	21,7	16,3	11,3	6,8
165					16,9	14,6	10,3	5,9
200						11,5	9,5	5,3
230							7,9	5,0
260								4,7

## Main boom 105 ft

Radius (ft)	Jib length in (ft)							
	74 lbs	94 lbs	113 lbs	133 lbs	161 lbs	199 lbs	228 lbs	258 lbs
28	92,1							
35	84,5	73,7						
40	79,0	69,9	60,7					
45	73,1	66,2	58,7	47,2				
50	68,3	62,3	55,9	46,4	33,6			
55	63,4	59,1	53,6	45,3	32,8	21,2		
65	56,1	52,7	49,1	42,7	31,3	20,5	14,5	
70	52,9	50,2	46,8	41,2	30,7	20,1	14,1	9,6
80	46,0	44,7	42,5	38,4	29,2	19,2	13,4	9,0
100		34,9	34,3	33,0	26,7	17,7	12,3	7,9
120			27,2	26,8	24,1	16,6	11,4	7,0
140				17,8	20,9	15,7	10,7	6,4
165					16,8	14,5	10,0	5,7
205						9,6	9,1	5,1
230							8,1	4,8

## Main boom 105 ft

Radius (ft)	Jib length in (ft)							
	74 lbs	94 lbs	113 lbs	133 lbs	161 lbs	199 lbs	228 lbs	258 lbs
28,7	77,4							
35	72,4	63,9						
40	68,1	60,7	53,8					
45	63,3	57,5	52,7	42,3				
50	59,6	54,6	50,3	41,7	31,0			
55	55,6	51,9	48,4	40,5	30,5	19,9		
65	50,0	46,7	44,5	38,2	29,3	19,3	13,8	
70	47,6	44,4	42,8	36,9	28,8	19,0	13,5	9,2
80	42,9	40,5	39,3	34,6	27,4	18,3	12,9	8,7
100		33,4	33,8	30,1	24,9	17,0	11,9	7,7
120			27,6	25,6	22,7	15,9	11,1	6,9
140				14,2	20,3	15,2	10,3	6,3
165					16,9	14,0	9,7	5,6
205						9,0	8,9	4,9
230							7,9	4,7

## Main boom 154 ft

Radius (ft)	Jib length in (ft)							
	74 lbs	94 lbs	113 lbs	133 lbs	161 lbs	199 lbs	228 lbs	258 lbs
29,8	61,1							
35	58,2	51,2						
40	54,7	48,9	43,0					
45	51,4	46,3	41,4	35,0				
50	49,0	44,2	39,6	34,4	26,3			
60	43,9	40,4	36,3	32,5	25,6	17,3		
65	42,0	38,3	34,9	31,3	25,2	17,0	12,6	
70	40,3	36,6	33,5	30,1	24,9	16,7	12,4	8,5
85	20,4	32,7	29,8	27,0	22,9	16,0	11,6	7,9
105		15,2	24,6	23,8	20,4	15,1	10,8	7,1
120			22,9	21,9	18,9	14,3	10,3	6,5
140				19,1	17,1	13,3	9,7	5,9
165					15,3	12,1	9,1	5,3
205						7,3	8,3	4,7
230							7,6	4,5

## Main boom 164 ft

Radius (ft)	Jib length in (ft)							
	74 lbs	94 lbs	113 lbs	133 lbs	161 lbs	199 lbs	219 lbs	228 lbs
30,1	56,8							
35	54,1	47,4						
40	50,9	45,3	39,8					
45	47,9	43,0	38,6	32,7				
50	45,7	41,0	36,9	32,1	24,8			
60	41,1	37,3	33,8	30,2	24,1	16,6		
65	39,4	35,4	32,5	29,2	23,6	16,3	13,3	12,0
85	33,9	29,5	27,8	25,2	21,4	15,4	12,4	11,2
105		14,3	24,6	22,2	19,0	14,4	11,6	10,4
120			21,3	20,5	17,5	13,5	11,1	10,0
140				16,5	15,9	12,4	10,3	9,4
170					8,4	10,9	9,4	8,6
205						9,4	8,3	7,7
225							5,5	7,1
230								6,9

## Main boom 174 ft

Radius (ft)	Jib length in (ft)							
	74 lbs	84 lbs	94 lbs	104 lbs	113 lbs	123 lbs	142 lbs	161 lbs
30,4	51,7							
35	49,8	46,7	43,7					
40	47,0	44,2	42,0	39,5	36,9			
45	44,4	42,1	39,9	37,8	35,8	33,0	27,9	
50	42,4	39,7	38,1	36,1	34,3	32,1	27,6	23,3
60	38,1	36,1	34,8	33,0	31,5	29,8	26,3	22,7
80	32,4	30,6	29,3	28,0	26,8	25,4	23,1	20,5
85	31,0	29,5	28,3	27,0	25,9	24,5	22,4	19,9
95		15,2	26,2	25,3	24,2	23,0	20,8	18,8
105			13,3	23,3	22,8	21,6	19,7	17,6
115				12,2	20,7	20,5	18,6	16,6
120					19,6	19,5	18,1	16,2
130						17,5	17,2	15,4
150							14,6	14,1
170								7,7

Capacities in 1000 lbs with luffing jib (No. 1309.xx), 115,300 lbs counterweight + 44,100 lbs carbody counterweight. Above lift chart is for reference only. For actual lift duty and complete chart with all available configurations please refer to lift chart in operator's cab or manual.

# Lift chart - luffing jib (No. 1309.xx)

Main boom 83°

TLT 10576241 M00000 Offiziell

## Main boom 76 ft

Radius (ft)	Jib length in (ft)							
	74 lbs	94 lbs	113 lbs	133 lbs	161 lbs	199 lbs	228 lbs	258 lbs
40	97,4							
50	80,4	78,2						
55	71,3	70,9	64,9					
60	64,0	63,6	62,3	51,5				
70	52,9	52,6	52,3	48,9	33,4			
80	45,0	44,7	44,4	44,0	31,7	20,6		
85	41,7	41,5	41,2	40,8	30,9	20,1	14,1	
100		34,0	33,8	33,4	28,6	18,8	13,2	8,6
105		32,0	31,8	31,4	27,6	18,5	13,0	8,3
125			25,6	25,3	24,8	17,2	12,0	7,4
145				20,8	20,4	16,2	11,1	6,7
170					16,4	14,7	10,4	5,9
210						11,1	9,3	5,2
235							8,0	4,9
265								4,7

## Main boom 105 ft

Radius (ft)	Jib length in (ft)							
	74 lbs	94 lbs	113 lbs	133 lbs	161 lbs	199 lbs	228 lbs	258 lbs
43,6	80,5							
50	74,8	67,9						
55	69,1	64,8	57,6					
65	57,2	56,9	53,8	45,7				
70	52,3	51,9	50,8	44,5	31,8			
85	41,2	40,9	40,6	40,2	30,0	19,6		
90	38,4	38,2	37,9	37,4	29,3	19,2	13,3	
100		33,6	33,3	32,9	28,2	18,5	12,8	8,3
110		29,8	29,6	29,2	26,7	17,7	12,3	7,9
130			22,6	23,6	23,1	16,6	11,4	7,0
145				20,5	20,0	16,0	10,8	6,6
175					15,4	14,6	10,0	5,7
210						11,1	9,2	5,1
240							8,1	4,8
270								4,5

## Main boom 125 ft

Radius (ft)	Jib length in (ft)							
	74 lbs	94 lbs	113 lbs	133 lbs	161 lbs	199 lbs	228 lbs	258 lbs
46	67,7							
55	60,6	56,7						
60	57,1	53,6	49,6					
65	52,9	50,2	47,5	41,0				
75	47,1	44,9	43,7	38,5	29,6			
85	40,8	40,5	39,9	35,8	28,3	18,7		
95	26,6	35,4	35,0	33,0	26,9	18,1	12,7	
100		33,2	32,9	31,7	26,4	17,8	12,4	8,0
115		22,2	27,7	27,2	24,4	16,8	11,7	7,5
130			23,7	23,3	22,6	16,0	11,1	6,9
150				19,3	18,8	15,2	10,4	6,3
175					15,2	14,0	9,7	5,6
215						9,4	8,9	4,9
240							8,0	4,7
270								4,5

## Main boom 254 ft

Radius (ft)	Jib length in (ft)							
	74 lbs	94 lbs	113 lbs	133 lbs	161 lbs	199 lbs	228 lbs	258 lbs
49,6	52,2							
60	46,9	43,0						
65	44,5	40,9	37,4					
70	41,8	38,9	35,8	32,1				
75	39,9	37,1	34,0	30,8	24,9			
90	35,1	32,3	29,7	27,4	23,2	16,5		
95	33,5	31,1	28,5	26,3	22,4	16,3	11,7	
105		29,1	26,5	24,3	21,3	15,8	11,4	7,4
115		26,8	24,8	22,8	19,8	15,1	11,0	7,2
135			14,4	20,4	17,6	13,8	10,3	6,5
155				12,1	16,0	12,6	9,7	5,9
180					13,8	11,3	8,9	5,3
220						7,7	7,8	4,7
245							6,9	4,4
275								4,3

## Main boom 164 ft

Radius (ft)	Jib length in (ft)							
	74 lbs	94 lbs	113 lbs	133 lbs	161 lbs	199 lbs	219 lbs	228 lbs
50,8	47,7							
60	43,3	39,7						
65	41,1	37,7	34,5					
70	38,5	35,5	32,8	29,3				
80	35,1	32,0	29,7	27,3	22,7			
90	32,6	29,3	27,1	25,1	21,4	15,6		
95	31,2	28,2	26,0	24,1	20,6	15,5	12,5	
100	19,9	27,2	25,2	23,1	19,9	15,1	12,4	11,2
115		24,3	22,9	20,8	18,0	14,0	11,8	10,6
135			19,8	18,6	16,0	12,6	10,9	9,9
155				11,3	14,4	11,5	9,8	9,0
180					12,4	10,2	8,8	8,1
220						6,9	7,3	6,9
240							5,6	6,2
245								6,0

## Main boom 174 ft

Radius (ft)	Jib length in (ft)							
	74 lbs	94 lbs	113 lbs	123 lbs	133 lbs	142 lbs	151 lbs	161 lbs
52	43,3							
60	39,9	36,5						
65	37,6	34,4	31,4					
70	35,4	32,5	30,1	28,5	26,7			
75	33,5	31,0	28,6	27,1	25,9	24,6	22,9	
80	32,2	29,3	27,2	25,9	24,8	23,5	22,4	20,8
90	30,0	26,9	24,8	23,8	22,8	21,7	20,8	19,5
100	27,3	25,1	22,9	21,8	21,0	20,2	19,3	18,2
120		14,8	20,3	19,2	18,3	17,5	16,8	15,8
135			18,1	17,5	16,9	16,0	15,4	14,5
145				16,2	15,8	15,3	14,6	13,7
155					14,7	14,3	13,9	13,0
165						13,3	13,0	12,4
175							9,2	11,6
185								8,5

Capacities in 1000 lbs with luffing jib (No. 1309.xx), 115,300 lbs counterweight + 44,100 lbs carbody counterweight. Above lift chart is for reference only. For actual lift duty and complete chart with all available configurations please refer to lift chart in operator's cab or manual.

# Lift chart - luffing jib (No. 1309.xx)

Main boom 75°

TLT 10576241 M00000 Offiziell

**Main boom 76 ft**

Radius (ft)	Jib length in (ft)							
	74 lbs	94 lbs	113 lbs	133 lbs	161 lbs	199 lbs	228 lbs	258 lbs
60,2	60,9							
70	50,6	50,1						
80	43,0	42,6	42,2					
85	39,9	39,5	39,1	38,7				
100	26,6	32,4	32,1	31,6	30,1			
115		27,2	26,9	26,6	26,0	18,3		
125			24,3	23,9	23,3	17,7	12,2	
135			22,0	21,7	21,1	17,1	11,9	
140				20,7	20,1	16,8	11,7	7,1
155				18,0	17,5	16,1	11,0	6,6
175					14,8	14,0	10,4	6,0
180					14,2	13,4	10,3	5,9
220						9,7	9,2	5,2
245							7,5	4,9
275								4,8

**Main boom 105 ft**

Radius (ft)	Jib length in (ft)							
	74 lbs	94 lbs	113 lbs	133 lbs	161 lbs	199 lbs	228 lbs	258 lbs
67,8	50,7							
80	41,4	40,9						
85	38,5	38,0	37,6					
95	33,6	33,2	32,8	32,3				
105	29,6	29,3	28,9	28,5	27,8			
125		23,6	23,3	22,9	22,2	17,5		
135			21,1	20,7	20,1	16,9	11,5	
145			19,2	18,8	18,2	16,4	11,2	6,7
160				16,5	15,9	15,1	10,6	6,4
180					13,4	12,6	10,1	5,9
190					12,4	11,6	9,8	5,6
210						9,9	9,3	5,3
225						8,8	8,2	5,0
255							6,4	4,7
285								4,3

**Main boom 125 ft**

Radius (ft)	Jib length in (ft)							
	74 lbs	94 lbs	113 lbs	133 lbs	161 lbs	199 lbs	228 lbs	258 lbs
72,9	45,0							
85	37,3	36,9						
90	34,8	34,4	33,9					
100	30,6	30,2	29,8	29,2				
110	27,2	26,8	26,5	26,0	25,1			
130		21,7	21,4	21,0	20,3	16,4		
140			19,5	19,0	18,4	15,9	11,0	
150			17,7	17,4	16,7	15,4	10,7	
155				16,6	16,0	15,0	10,6	6,5
165				15,2	14,6	13,8	10,3	6,2
185					12,4	11,6	9,7	5,7
195					11,4	10,6	9,4	5,5
230						8,0	7,4	4,9
260							5,7	4,5
290								3,8

**Main boom 154 ft**

Radius (ft)	Jib length in (ft)							
	74 lbs	94 lbs	113 lbs	133 lbs	161 lbs	199 lbs	228 lbs	258 lbs
80,6	37,4							
90	33,1	32,0						
100	29,1	28,6	27,6					
105	27,4	26,9	26,3	23,9				
120	23,1	22,8	22,4	21,8	18,8			
135		19,6	19,2	18,8	17,3	13,1		
150			16,7	16,2	15,6	12,5	9,6	
155			16,0	15,5	14,9	12,3	9,5	
160				14,9	14,2	11,9	9,3	6,0
175				13,1	12,5	11,0	8,8	5,7
195					10,6	9,7	8,2	5,3
200					10,2	9,3	8,0	5,2
240						6,7	6,1	4,4
265							4,8	3,8
295								2,8

**Main boom 164 ft**

Radius (ft)	Jib length in (ft)							
	74 lbs	94 lbs	113 lbs	133 lbs	161 lbs	199 lbs	219 lbs	228 lbs
83,1	32,6							
95	29,1	27,4						
100	27,9	26,1	24,1					
110	25,3	23,7	22,4	20,7				
120	22,7	21,7	20,4	19,2	16,4			
135		19,1	18,1	17,0	15,1			
140		18,2	17,5	16,4	14,5	11,5		
145			17,0	15,7	13,9	11,3	9,4	
150			16,3	15,1	13,4	11,0	9,4	8,5
160			14,9	14,2	12,6	10,4	8,9	8,2
175				12,8	11,3	9,3	8,2	7,7
205					9,4	7,6	6,8	6,4
240						6,3	5,4	5,0
260							4,8	4,5
270								4,2

**Main boom 174 ft**

Radius (ft)	Jib length in (ft)							
	74 lbs	84 lbs	94 lbs	104 lbs	113 lbs	123 lbs	142 lbs	161 lbs
85,7	28,2							
90	27,4	25,9						
95	26,0	24,9	24,0					
100	24,7	23,7	23,0	22,2				
105	23,6	22,5	22,0	21,3	20,6			
110	22,5	21,6	21,0	20,4	19,7	18,9		
115	21,7	20,6	20,2	19,4	18,9	18,1	16,4	
125	20,0	19,2	18,3	17,8	17,2	16,5	15,4	13,9
135		17,8	17,3	16,4	15,9	15,3	14,2	13,0
145			16,0	15,6	14,8	14,1	13,2	12,1
150				15,2	14,4	13,6	12,7	11,6
160					13,7	12,9	11,7	10,8
170						12,3	11,0	10,0
190							9,8	8,8
205								8,2

Capacities in 1000 lbs with luffing jib (No. 1309.xx), 115,300 lbs counterweight + 44,100 lbs carbody counterweight. Above lift chart is for reference only. For actual lift duty and complete chart with all available configurations please refer to lift chart in operator's cab or manual.

# Lift chart - luffing jib (No. 1309.xx)

Main boom 65°

TLT 10576241 M00000 Offiziell

## Main boom 76 ft

Radius (ft)	Jib length in (ft)							
	74 lbs	94 lbs	113 lbs	133 lbs	161 lbs	199 lbs	228 lbs	258 lbs
83,8	38,3							
95	32,8	32,4						
110	27,4	27,0	26,6					
120		24,3	23,9	23,4				
130		21,9	21,6	21,1				
135			20,6	20,1	19,5			
150			17,9	17,5	16,9			
160				16,0	15,4	14,5		
165				15,4	14,8	13,9		
175					13,6	12,7	10,5	
190					12,0	11,2	10,0	5,8
195					11,5	10,7	9,9	5,7
230						8,1	7,5	5,1
255							6,1	4,8
285								4,0

## Main boom 105 ft

Radius (ft)	Jib length in (ft)							
	74 lbs	94 lbs	113 lbs	133 lbs	161 lbs	199 lbs	228 lbs	258 lbs
96,3	30,1							
110	25,6	25,1						
120	22,9	22,5	22,1					
125	21,7	21,4	20,9					
130		20,3	19,9	19,3				
140		18,4	18,1	17,6				
150			16,5	16,0	15,3			
160			15,1	14,7	14,0			
170				13,5	12,8	11,9		
180				12,4	11,7	10,8		
185					11,3	10,4	9,6	
205					9,6	8,7	8,1	5,5
245						6,2	5,6	4,8
270							4,4	3,8
300								2,6

## Main boom 125 ft

Radius (ft)	Jib length in (ft)							
	74 lbs	94 lbs	113 lbs	133 lbs	161 lbs	199 lbs	228 lbs	258 lbs
104,6	25,7							
120	21,6	21,1						
130	19,5	19,1	18,6					
140		17,3	16,9	16,4				
150		15,8	15,4	14,9				
155			14,7	14,2	13,4			
170			12,9	12,5	11,8			
180				11,5	10,8	9,8		
190				10,5	9,9	9,0		
195					9,5	8,6	7,7	
210					8,4	7,5	6,7	5,2
215					8,0	7,2	6,4	5,1
250						5,2	4,6	3,5
280							3,4	2,4
290								2,1

## Main boom 154 ft

Radius (ft)	Jib length in (ft)							
	74 lbs	94 lbs	113 lbs	133 lbs	161 lbs	199 lbs	228 lbs	258 lbs
117,1	20,1							
130	17,6	17,0						
140	15,9	15,5	14,9					
145	15,1	14,7	14,3					
150		14,1	13,6	13,0				
165		12,3	11,9	11,4				
170			11,4	10,9	10,1			
180			10,4	10,0	9,2			
190				9,2	8,4	7,0		
200				8,4	7,7	6,4		
205					7,4	6,1	4,9	
225					6,2	5,1	4,0	2,7
230					5,9	4,9	3,7	2,5
240						4,4	3,3	2,1
265						3,5	2,5	

## Main boom 164 ft

Radius (ft)	Jib length in (ft)							
	74 lbs	94 lbs	113 lbs	133 lbs	161 lbs	199 lbs	219 lbs	228 lbs
121,3	18,4							
135	16,0	15,5						
145	14,5	14,1	13,6					
150	10,7	13,4	13,0					
155		12,8	12,4	11,8				
165		11,7	11,3	10,8				
175			10,4	9,8	9,0			
185			9,5	9,0	8,2			
195				8,3	7,5	5,9		
205				7,6	6,9	5,4	4,5	
210					6,6	5,1	4,2	3,9
220					6,0	4,6	3,8	3,5
230					5,5	4,2	3,4	3,1
260						3,1	2,3	2,0
270						2,9	2,0	

## Main boom 174 ft

Radius (ft)	Jib length in (ft)							
	74 lbs	84 lbs	94 lbs	104 lbs	113 lbs	123 lbs	142 lbs	161 lbs
125,4	16,9							
135	15,4	15,0						
140	14,6	14,3	14,1					
145	13,9	13,7	13,4	13,1				
150	13,3	13,0	12,8	12,5	12,3			
155		12,4	12,2	11,9	11,8	11,4		
160		11,9	11,7	11,4	11,2	10,9		
165			11,2	10,9	10,7	10,4	9,7	
170			10,7	10,4	10,3	10,0	9,4	
175				10,0	9,8	9,5	9,0	8,1
180				9,5	9,4	9,1	8,6	7,8
190					8,6	8,4	7,8	7,1
200						7,6	7,2	6,6
220							6,0	5,6
235								4,8

Capacities in 1000 lbs with luffing jib (No. 1309.xx), 115,300 lbs counterweight + 44,100 lbs carbody counterweight. Above lift chart is for reference only. For actual lift duty and complete chart with all available configurations please refer to lift chart in operator's cab or manual.

# Lift chart - luffing jib (No. 1309.xx)

Main boom 45°

TLT 10576241 M00000 Offiziell

Main boom 76 ft								
Radius (ft)	Jib length in (ft)							
	74 lbs	94 lbs	113 lbs	133 lbs	161 lbs	199 lbs	228 lbs	258 lbs
123,2	21,2							
130	19,8							
140		17,5						
150		16,0						
155			14,9					
170			13,1					
175				12,1				
190				10,7				
195					9,6			
215					8,2			
225						6,7		
250						5,4	4,7	
255						5,1	4,5	
275							3,7	3,0
280							3,5	2,8

Main boom 105 ft								
Radius (ft)	Jib length in (ft)							
	74 lbs	94 lbs	113 lbs	133 lbs	161 lbs	199 lbs	228 lbs	
144,1	14,9							
155	13,4							
160		12,4						
170		11,4						
175			10,5					
185			9,6					
190			9,2					
195				8,4				
205				7,7				
210				7,4				
215					6,3			
235					5,3			
250						3,8		
270						3,0	2,2	
275						2,8	2,1	

Main boom 125 ft							
Radius (ft)	Jib length in (ft)						
	74 lbs	94 lbs	113 lbs	133 lbs	161 lbs	199 lbs	
158	11,5						
165	10,8						
175		9,4					
185		8,6					
190			7,8				
205			6,8	6,3			
225				5,3			
230					4,3		
250					3,5		
260						2,0	

Main boom 154 ft							
Radius (ft)	Jib length in (ft)						
	74 lbs	94 lbs	113 lbs	133 lbs			
178,9	7,2						
190	6,5						
195		5,7					
205		5,2					
210			4,4				
220			4,0				
225			3,8				
230				3,1			
240				2,7			
245				2,5			

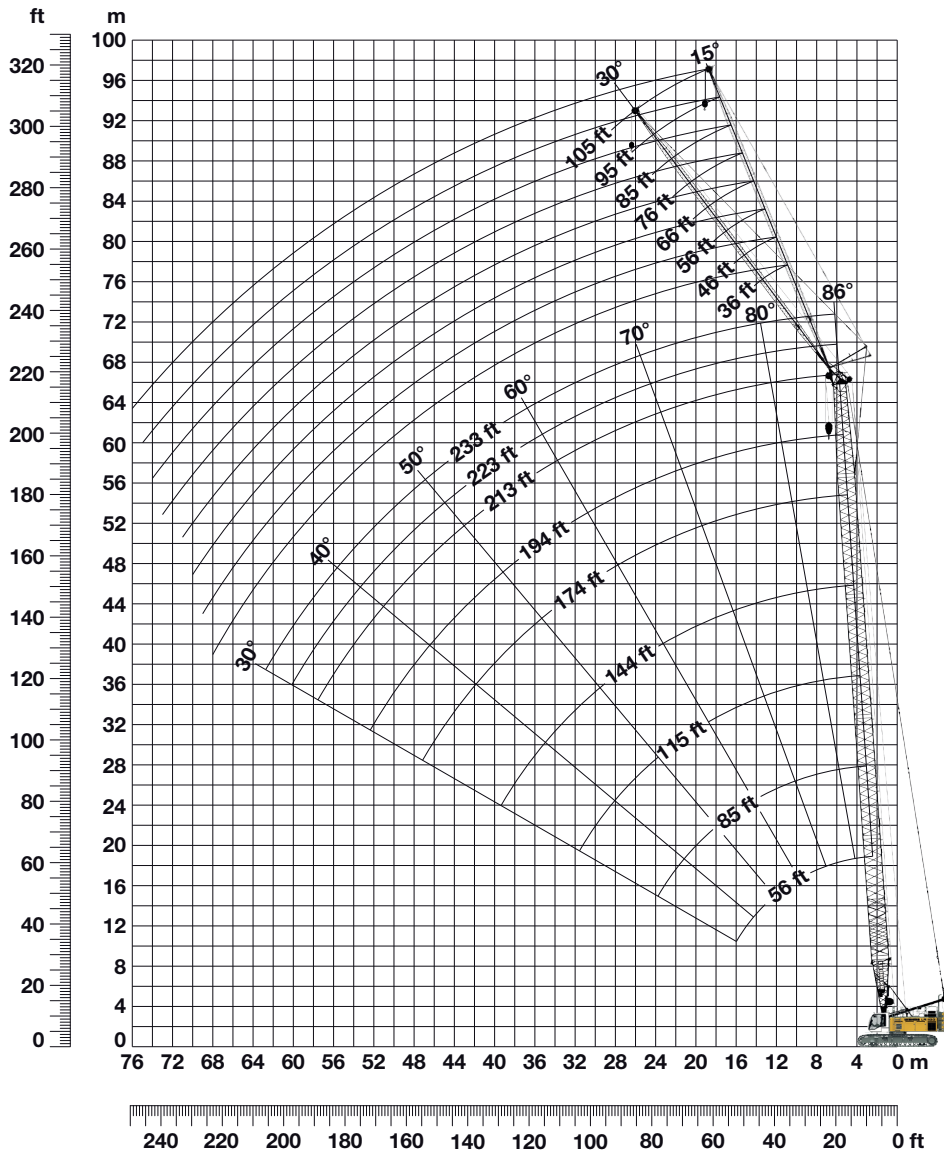
Main boom 164 ft							
Radius (ft)	Jib length in (ft)						
	74 lbs	94 lbs	113 lbs	133 lbs			
185,8	5,9						
195	5,4						
205		4,4					
215		3,9					
220			3,3				
230			2,9				
235				2,0			

Main boom 164 ft							
Radius (ft)	Jib length in (ft)						
	74 lbs	94 lbs	113 lbs	133 lbs			
185,8	5,9						
195	5,4						
205		4,4					
215		3,9					
220			3,3				
230			2,9				
235				2,0			

Capacities in 1000 lbs with luffing jib (No. 1309.xx), 115,300 lbs counterweight + 44,100 lbs carbody counterweight. Above lift chart is for reference only. For actual lift duty and complete chart with all available configurations please refer to lift chart in operator's cab or manual.

# Working range - fixed jib 15° and 30° (No. 0806.xx)

Main boom 88° – 30°



**Boom configuration for boom lengths (56 ft – 233 ft)** – see table 1 on Seite 10

**Fixed jib configuration for fixed jib lengths (36 ft – 105 ft)**

	Length	Amount of fixed jib extensions								
		1	1	1	1	1	1	1	1	1
Fixed jib foot	18 ft	1	1	1	1	1	1	1	1	1
Fixed jib insert	10 ft		1			1		1		1
Fixed jib insert	20 ft			1		1	2	2	3	3
Fixed jib head	18 ft	1	1	1	1	1	1	1	1	1
<b>Fixed jib length (ft)</b>		<b>36</b>	<b>46</b>	<b>56</b>	<b>66</b>	<b>76</b>	<b>85</b>	<b>95</b>	<b>105</b>	

\*Actual lengths of boom sections are metric (e.g. 3 m, 5.5 m, 6 m). The figures shown above are approximate conversions to feet.

# Lift chart - fixed jib (No. 0806.xx)

Offset 15°

TLT 10576241 M00000 Offiziell

**Main boom 56 ft**

Radius	Fixed jib length in (ft)			
	36	66	85	105
(ft)	lbs	lbs	lbs	lbs
18	53,0			
35	53,0	36,7		
40	53,0	35,6	22,4	
50	52,8	33,3	21,1	12,8
60	51,9	30,2	19,8	12,1
70	44,8	27,4	18,4	11,4
80	40,0	24,9	17,3	10,8
90	36,1	22,8	16,4	10,4
100		21,0	15,7	10,0
120		18,7	14,4	9,4
140			13,0	9,0
155				8,9

**Main boom 85 ft**

Radius	Fixed jib length in (ft)			
	36	66	85	105
(ft)	lbs	lbs	lbs	lbs
19	53,0			
35	53,0	37,1		
40	53,0	36,2	22,8	
50	53,0	34,3	21,6	12,7
60	52,6	32,4	20,5	12,1
70	50,4	30,2	19,4	11,5
80	42,3	28,1	18,3	11,1
100	31,3	24,2	16,6	10,3
115	25,8	21,9	15,7	9,7
145		19,0	14,2	9,1
165			13,5	8,8
185				8,1

**Main boom 115 ft**

Radius	Fixed jib length in (ft)			
	36	66	85	105
(ft)	lbs	lbs	lbs	lbs
20	53,0			
35	53,0	35,5		
45	53,0	34,2	21,4	
50	53,0	33,5	20,9	12,7
60	53,0	32,0	20,1	12,1
80	41,6	29,0	18,3	11,2
100	30,6	25,5	17,0	10,4
120	23,6	22,8	15,6	9,8
140	18,6	19,8	14,8	9,4
170		14,5	13,8	8,9
190			12,4	8,6
210				8,4

**Main boom 144 ft**

Radius	Fixed jib length in (ft)			
	36	66	85	105
(ft)	lbs	lbs	lbs	lbs
21,1	53,0			
35	53,0	35,1		
45	53,0	34,1	21,5	
50	53,0	33,6	21,2	12,5
60	52,4	32,4	20,5	12,1
80	40,8	30,2	19,0	11,2
100	29,8	27,9	17,7	10,5
140	17,9	19,0	15,5	9,5
165	13,4	14,5	14,7	9,1
195		10,5	11,1	8,7
215			9,0	8,5
235				7,8

**Main boom 174 ft**

Radius	Fixed jib length in (ft)			
	36	66	85	105
(ft)	lbs	lbs	lbs	lbs
22,1	53,0			
35	53,0	32,5		
45	53,0	32,0	20,4	
55	53,0	31,1	19,8	12,1
60	53,0	30,7	19,5	12,0
100	29,0	27,5	17,3	10,6
140	17,0	18,2	15,5	9,6
180	10,5	11,6	12,1	8,9
190	9,3	10,3	10,9	8,8
220		7,3	7,8	8,3
240			6,2	6,7
260				5,2

**Main boom 194 ft**

Radius	Fixed jib length in (ft)			
	36	56	85	105
(ft)	lbs	lbs	lbs	lbs
22,8	53,0			
35	53,0	38,2		
45	53,0	37,6	19,8	
55	51,4	36,9	19,4	12,0
60	50,8	36,4	19,1	11,8
100	28,4	29,5	17,2	10,6
140	16,4	17,3	15,5	9,7
180	9,9	10,7	11,6	9,0
210	6,7	7,4	8,2	8,6
230		5,6	6,4	6,9
255			4,6	5,1
275				3,8

**Main boom 213 ft**

Radius	Fixed jib length in (ft)			
	36	66	85	105
(ft)	lbs	lbs	lbs	lbs
23,5	51,4			
40	49,7	29,3		
45	49,1	29,1	19,2	
55	47,1	28,4	18,9	11,8
60	46,0	28,1	18,6	11,7
100	27,9	24,9	16,9	10,5
140	15,9	17,1	15,3	9,6
180	9,4	10,4	11,0	9,0
225	4,9	5,8	6,3	6,8
255		3,6	4,1	4,5
275			2,8	3,3
295				2,1

**Main boom 223 ft**

Radius	Fixed jib length in (ft)			
	36	66	85	95
(ft)	lbs	lbs	lbs	lbs
23,8	48,6			
40	46,8	28,3		
45	46,0	28,1	18,7	
50	45,5	27,9	18,6	14,9
60	42,7	27,2	18,3	14,7
100	27,6	24,1	16,6	13,4
140	15,6	16,8	15,2	12,3
180	9,1	10,1	10,8	11,0
235	3,8	4,7	5,2	5,5
265		2,6	3,1	3,4
280			2,2	2,5
285				2,2

**Main boom 233 ft**

Radius	Fixed jib length in (ft)		
	36	46	56
(ft)	lbs	lbs	lbs
24,2	45,1		
30	45,0	38,4	
35	44,9	38,3	33,0
40	43,9	38,1	32,8
60	39,8	35,4	31,4
100	27,3	27,9	26,7
140	15,3	15,7	16,2
180	8,8	9,1	9,5
220	4,7	5,0	5,3
240	3,1	3,4	3,7
250		2,7	3,0
260			2,4

Capacities in 1000 lbs with fixed jib (No. 0806.xx), 115,300 lbs counterweight + 44,100 lbs carbody counterweight. Above lift chart is for reference only. For actual lift duty and complete chart with all available configurations please refer to lift chart in operator's cab or manual.

# Lift chart - fixed jib (No. 0806.xx)

Offset 30°

TLT 10576241 M00000 Offiziell

## Main boom 56 ft

Radius	Fixed jib length in (ft)			
	36	66	85	105
(ft)	lbs	lbs	lbs	lbs
26,2	53,0			
45	50,7	30,5		
60	42,8	25,7	17,8	
70	38,8	23,5	16,6	10,6
75	37,2	22,7	16,2	10,4
80	35,9	21,8	15,8	10,2
85	35,0	21,0	15,4	10,0
90	34,1	20,3	15,1	9,8
100		19,2	14,5	9,5
120		17,8	13,6	9,1
140			13,0	8,8
160				8,6

## Main boom 85 ft

Radius	Fixed jib length in (ft)			
	36	66	85	105
(ft)	lbs	lbs	lbs	lbs
27,3	53,0			
50	51,9	30,0		
60	47,6	27,4	18,2	
75	41,7	24,5	16,9	10,3
80	40,3	23,6	16,5	10,2
100	31,6	21,1	15,3	9,6
115	26,0	19,7	14,6	9,3
120		19,3	14,4	9,2
145		18,1	13,5	8,9
165			13,2	8,7
180				8,5
185				8,4

## Main boom 115 ft

Radius	Fixed jib length in (ft)			
	36	66	85	105
(ft)	lbs	lbs	lbs	lbs
28,3	53,0			
50	53,0	29,2		
60	50,6	27,3	17,6	
75	45,6	24,9	16,7	10,3
80	42,2	24,2	16,4	10,2
100	31,1	21,9	15,3	9,7
120	23,9	20,2	14,6	9,3
140	18,8	18,8	14,0	9,0
160		16,3	13,4	8,8
170		14,6	13,2	8,7
190			12,5	8,6
210				8,4

## Main boom 144 ft

Radius	Fixed jib length in (ft)			
	36	66	85	105
(ft)	lbs	lbs	lbs	lbs
29,3	53,0			
50	52,8	29,3		
65	51,0	27,3	17,5	
75	45,5	25,8	16,9	10,2
80	41,6	25,1	16,7	10,1
100	30,4	23,0	15,6	9,7
120	23,2	21,4	15,0	9,3
140	18,1	19,5	14,4	9,0
165	13,5	14,8	13,8	8,8
195		10,7	11,4	8,6
215			9,2	8,5
235				7,9

## Main boom 174 ft

Radius	Fixed jib length in (ft)			
	36	66	85	105
(ft)	lbs	lbs	lbs	lbs
30,3	52,6			
50	51,6	27,6		
65	48,8	26,6	16,8	
75	44,9	25,7	16,5	10,1
100	29,7	23,2	15,5	9,7
140	17,4	18,9	14,4	9,1
180	10,7	11,9	12,6	8,7
195	8,9	10,1	10,8	8,6
220		7,4	8,1	8,5
240			6,3	6,9
260				5,3

## Main boom 194 ft

Radius	Fixed jib length in (ft)			
	36	66	85	105
(ft)	lbs	lbs	lbs	lbs
31	49,5			
50	48,4	26,4		
65	44,6	25,9	16,4	
75	42,2	25,5	16,2	10,0
100	29,2	23,2	15,3	9,6
140	16,9	18,4	14,2	9,0
180	10,2	11,5	12,2	8,7
200	7,8	9,0	9,7	8,6
210	6,8	8,0	8,7	8,5
240		5,2	5,9	6,5
260			4,3	5,0
280				3,5

## Main boom 213 ft

Radius	Fixed jib length in (ft)			
	36	66	85	105
(ft)	lbs	lbs	lbs	lbs
31,7	45,9			
55	43,8	25,3		
65	41,5	25,0	16,1	
75	39,6	24,6	16,0	9,8
100	28,7	23,1	15,3	9,5
140	16,4	17,9	14,3	9,0
180	9,7	11,0	11,8	8,6
220	5,4	6,5	7,2	7,8
225	5,0	6,1	6,8	7,4
255		3,7	4,3	4,9
275			2,9	3,5
295				2,2

## Main boom 223 ft

Radius	Fixed jib length in (ft)			
	36	66	85	95
(ft)	lbs	lbs	lbs	lbs
32,1	43,4			
55	40,6	24,4		
65	38,6	24,3	15,8	
70	37,5	24,0	15,7	12,7
100	28,5	22,1	15,0	12,3
120	21,2	20,9	14,6	11,9
145	15,0	16,6	14,1	11,6
180	9,4	10,7	11,5	11,3
235	3,9	5,0	5,6	6,0
265		2,7	3,4	3,7
285			2,0	2,4
290				2,1

## Main boom 233 ft

Radius	Fixed jib length in (ft)		
	36	46	56
(ft)	lbs	lbs	lbs
32,4	40,9		
40	40,5	34,2	
45	40,0	34,0	28,7
60	37,4	32,5	28,2
100	28,2	27,4	25,2
140	15,8	16,4	17,0
180	9,1	9,6	10,0
220	4,8	5,2	5,6
240	3,2	3,6	4,0
245	2,9	3,2	3,6
255		2,5	2,9
265			2,2

Capacities in 1000 lbs with fixed jib (No. 0806.xx), 115,300 lbs counterweight + 44,100 lbs carbody counterweight. Above lift chart is for reference only. For actual lift duty and complete chart with all available configurations please refer to lift chart in operator's cab or manual.