

---

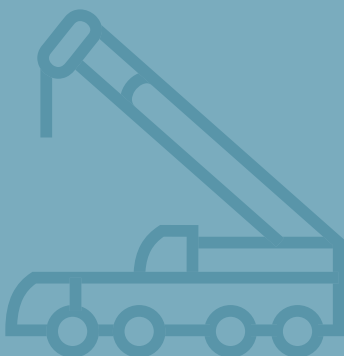
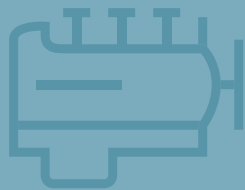
# Stratégie de responsabilité d'entreprise

---

[www.liebherr.com](http://www.liebherr.com)

**LIEBHERR**

Le Groupe



# Stratégie de responsabilité d'entreprise

En tant qu'entreprise familiale d'envergure mondiale, nous avons une grande responsabilité vis-à-vis de la société et de l'environnement. Nous sommes convaincus qu'il nous est indispensable de faire des choix durables et orientés vers l'avenir pour pérenniser notre succès. Or, chez nous, l'expression « orienté vers l'avenir » ne se limite pas à une période de cinq ou dix ans. En tant qu'entreprise familiale, nous considérons qu'il nous incombe également de porter un regard attentif sur le bien-être de la prochaine génération et de la génération suivante.

C'est pourquoi nous avons établi une stratégie de responsabilité d'entreprise visant à promouvoir des choix durables et responsables dans tous les domaines de notre activité

commerciale. Nous pourrions ainsi aider à résoudre les problèmes environnementaux et soutenir les communautés dans lesquelles nous vivons et travaillons. Cette démarche, qui contribue à notre succès sur le long terme, est aussi un engagement auquel nous ne pouvons nous soustraire en tant qu'entreprise familiale.

Notre vision ambitieuse de la responsabilité d'entreprise nous permet de franchir dès aujourd'hui une nouvelle étape et de penser aux défis de demain.

## Notre vision en matière de responsabilité d'entreprise

Nous voulons être une entreprise familiale pérenne sur les plans économique, écologique et social, une entreprise qui convainc ses clients par des solutions innovantes adaptées

à des tâches exigeantes et qui, grâce au progrès technologique et à des choix responsables, améliore la qualité de vie des générations actuelles et futures.

# Notre mission en matière de responsabilité d'entreprise

Notre mission en matière de responsabilité d'entreprise concrétise la manière dont nous entendons réaliser notre vision. Les quatre champs d'action que sont les produits et

services, l'environnement et l'énergie, les collaboratrices-teurs et la société ainsi que la gestion durable fixent le cadre thématique.

## Produits et services



En proposant à nos clients des produits et services de haute qualité, innovants et à valeur ajoutée, nous leur permettons de concilier avantages économiques et durabilité.

## Environnement et énergie



Nous améliorons sans cesse notre empreinte écologique. Pour ce faire, nous utilisons de plus en plus de sources d'énergie renouvelables, nous gérons les ressources naturelles de manière responsable et misons davantage sur l'économie circulaire.

## Collaboratrices-teurs et société



Nous proposons à nos collaboratrices-teurs des emplois sûrs et un environnement de travail attrayant. Nous encourageons l'égalité de traitement, l'égalité des chances ainsi que l'inclusion et veillons à la sécurité sur le lieu de travail. Nous soutenons activement les communautés dans lesquelles nous travaillons et vivons en améliorant leurs conditions de vie de façon continue.

## Gestion durable

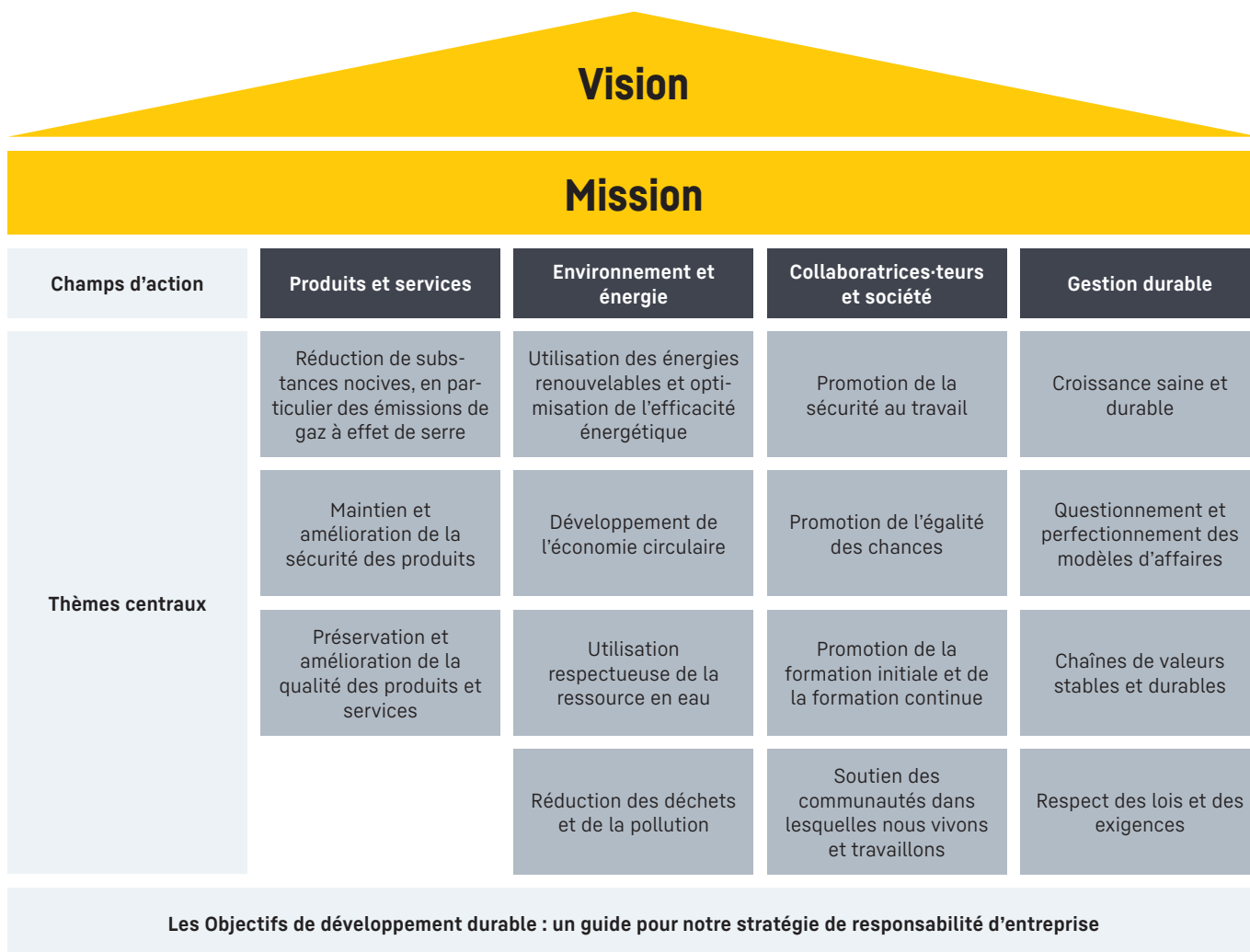


Nous agissons de manière responsable sur le plan économique. Cela signifie que nous considérons toujours les engagements financiers à long terme et que nous nous finançons principalement par nos propres moyens. Nous accordons une importance capitale à un comportement intègre. Cela signifie avant tout se comporter de manière équitable vis-à-vis des autres acteurs du marché, respecter les lois en vigueur et se conformer aux normes et règles de conduite internes.

# Nos champs d'action et thèmes centraux

Pour chaque champ d'action, nous avons identifié des thèmes centraux qui servent de trame aux stratégies de responsabilité d'entreprise de nos divisions et de nos

sociétés. Dans ce cadre, nous nous sommes appuyés sur les objectifs de développement durable (ODD) adoptés en 2015 par les Nations Unies.



Dans le cadre de notre stratégie de responsabilité d'entreprise, les thèmes centraux de chaque champ d'action seront désormais accompagnés d'objectifs de développement durable spécifiques et de mesures concrètes à l'échelle du Groupe. Ceux-ci sont en cours d'élaboration interdiscipli-

naire et seront ajoutés au fur et à mesure. Certes, nous sommes conscients qu'il nous reste encore beaucoup de chemin à parcourir. Mais cela ne nous empêche en rien de continuer sur ce chemin que nous avons tracé avec ce cap et cette promesse.

## **Mentions légales**

Direction de Liebherr-International AG  
CH-1630 Bulle / FR  
Phone : +41 26 913 31 11 • Fax : +41 26 913 31 31  
[www.liebherr.com](http://www.liebherr.com)

Année de parution : 2023

Auteur : division centrale D  
Version : 001  
Date : août 2023