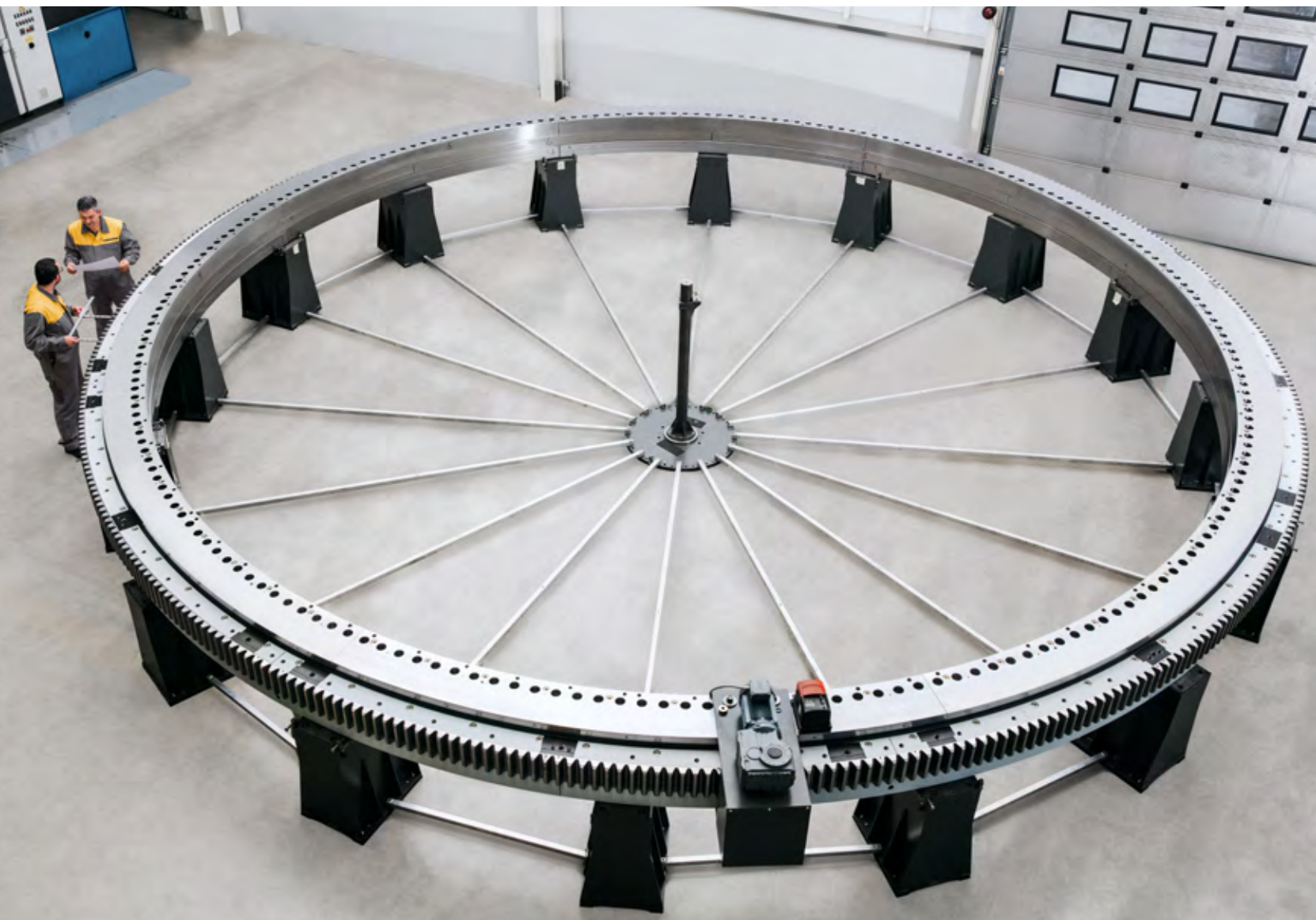


大型回转

利勃海尔大型轴承



LIEBHERR



利勃海尔大型轴承

利勃海尔集团是全球领先的大型回转支承制造商之一，在开发、设计和制造球和辊子轴承、回转支撑环方面拥有数十年的经验。

直径超过 6,000 mm 的大型轴承广泛应用于海工以及石油天然气等应用领域。为满足特大尺寸要求，利勃海尔产品系列除了整体式回转支承，还有分体式大型回转支承。

根据客户要求量身定制

可根据需要选择整体式或分体式设计

与各家船级社广泛合作

是拥有多年大型轴承经验的可靠合作伙伴





整体大型轴承

凭借先进的生产设备, 利勃海尔能够生产直径达 9,500 mm 的整体式轴承。利勃海尔整体式大型轴承已从极端条件下的可靠运行中得到充分验证, 例如在采矿业或海工行业。与各种行业领域的客户密切合作, 我们的设计团队将为各种应用情况制定出最优技术解决方案。



齿轮模数可达 50 的内齿和外齿齿型

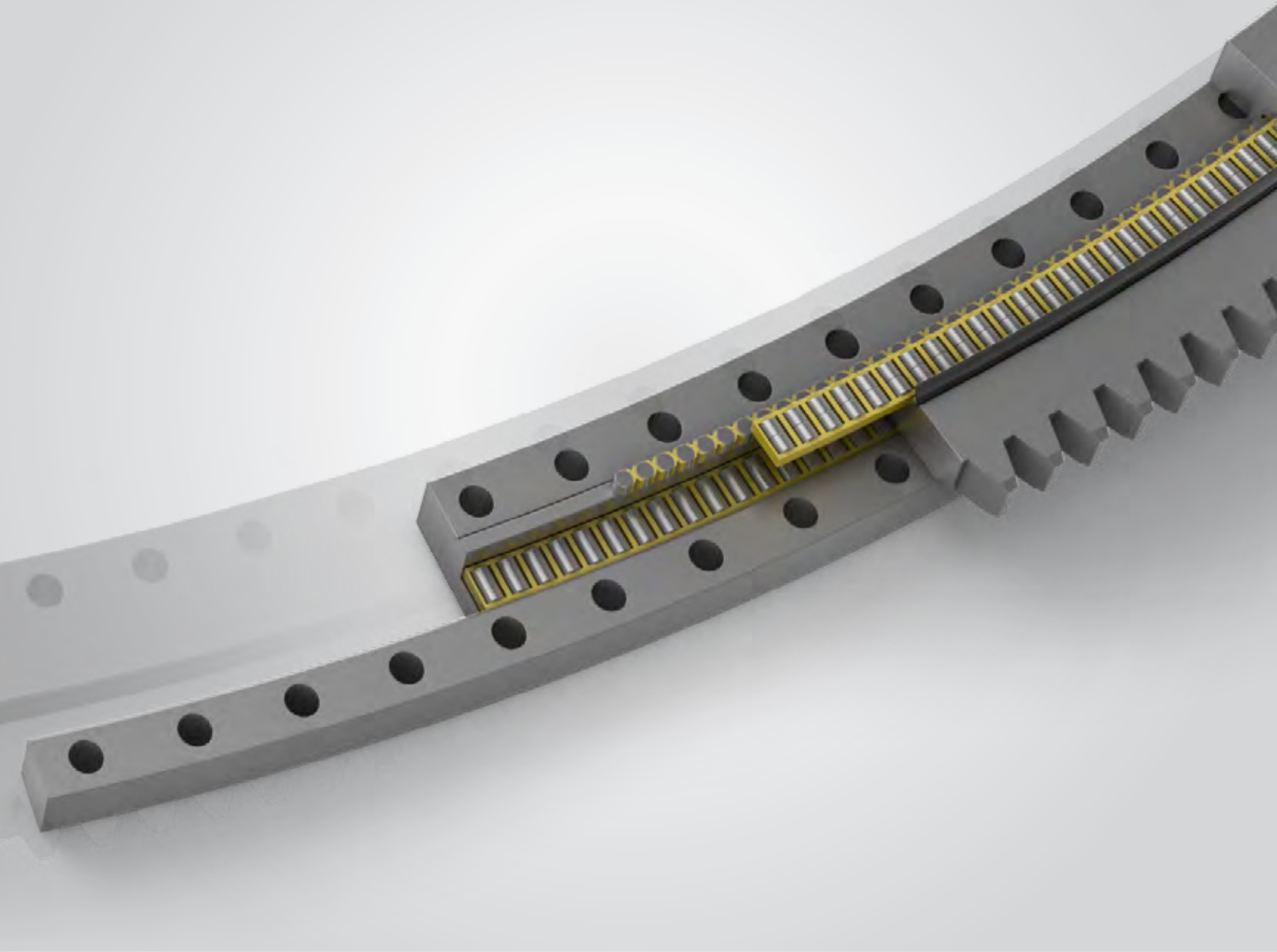


于德国里斯河畔比伯拉赫 (Biberach an der Riß) 制造



整体式大型轴承直径达 9,500 mm



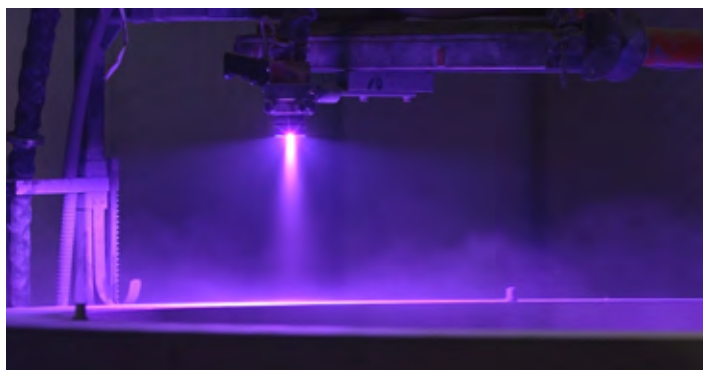


分体式大型轴承



滚道硬化

- 强大的制造能力和经验
- 轴承滚道分段感应淬火
- 采用最先进的生产设备进行淬火



表面防护

- 防护等级从 C1 至 C5M
- 根据客户要求定制表面防护
- 采用技术符合DIN EN ISO 12944及DIN EN ISO 2063标准



易于服务的组件

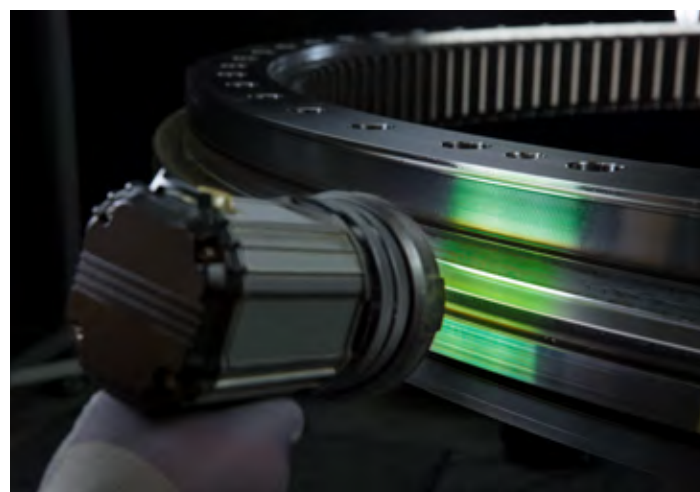
- 分体式结构易于运输和装卸
- 安装时由高素质服务团队提供现场支持
- 可提供便携式组装设备



大型轴承的质量检验

海事应用领域标准严苛，零部件必须通过船级社的认证。利勃海尔与全球所有船级社保持着多年的合作，采用利勃海尔零部件的整套系统可获得各类认证。利勃海尔轴承在日复一日的考验中愈显可靠，服役期普遍长达数十年。

- 挪威船级社—德国劳氏船级社 (DNV GL)
- 美国船级社 (ABS)
- 法国船级社 (BV)
- 英国劳氏船级社
- 美国石油学会 (API)





大型轴承的工程合作伙伴

开发



- 创新型研发方法
- 广泛的应用经验

生产和销售



- 最先进的大型轴承生产设备
- 我们的销售公司遍布世界各地 (欧洲、北美/南美、亚洲)

质量



- 自主完整的制造能力
- 采用最先进的激光测量技术

服务



- 服务人员快速可达
- 安装时提供现场支持

应用范例

- 海工起重机
- 船舶起重机
- 内转塔
- 单点系泊
- FPSO
- 斗轮挖掘机
- 堆料机/取料机
- 特种机械



利勃海尔零部件



燃气发动机



柴油发动机



燃油喷射系统



轴向柱塞液压泵和马达



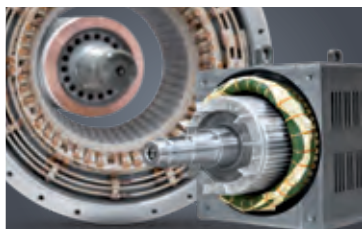
液压油缸



大直径轴承



齿轮箱和绞车



电机



再制造



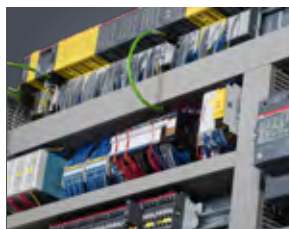
人机界面和数据通讯



控制技术和传感器技术



动力控制元件



控制系统集成



软件

利勃海尔集团零部件事业部提供各种机械、液压、电气和电子驱动系统和控制技术等全面彻底的解决方案。在全世界共10个工厂地点生产最高质量标准的高效元件零部件和系统。客户可以从利勃海尔零部件公司或区域销售及分销机构处获取所有产品线负责人

的联系方式。利勃海尔是为您实现合作共赢的合作伙伴，从产品构思到开发、生产和调试一直到批量生产和再制造。

components.liebherr.com

利勃海尔机械服务（上海）有限公司

上海自由贸易试验区

马吉路 88号 1号楼 邮编：200131

☎ +86 21 2893 8039, ✉ components.china@liebherr.com